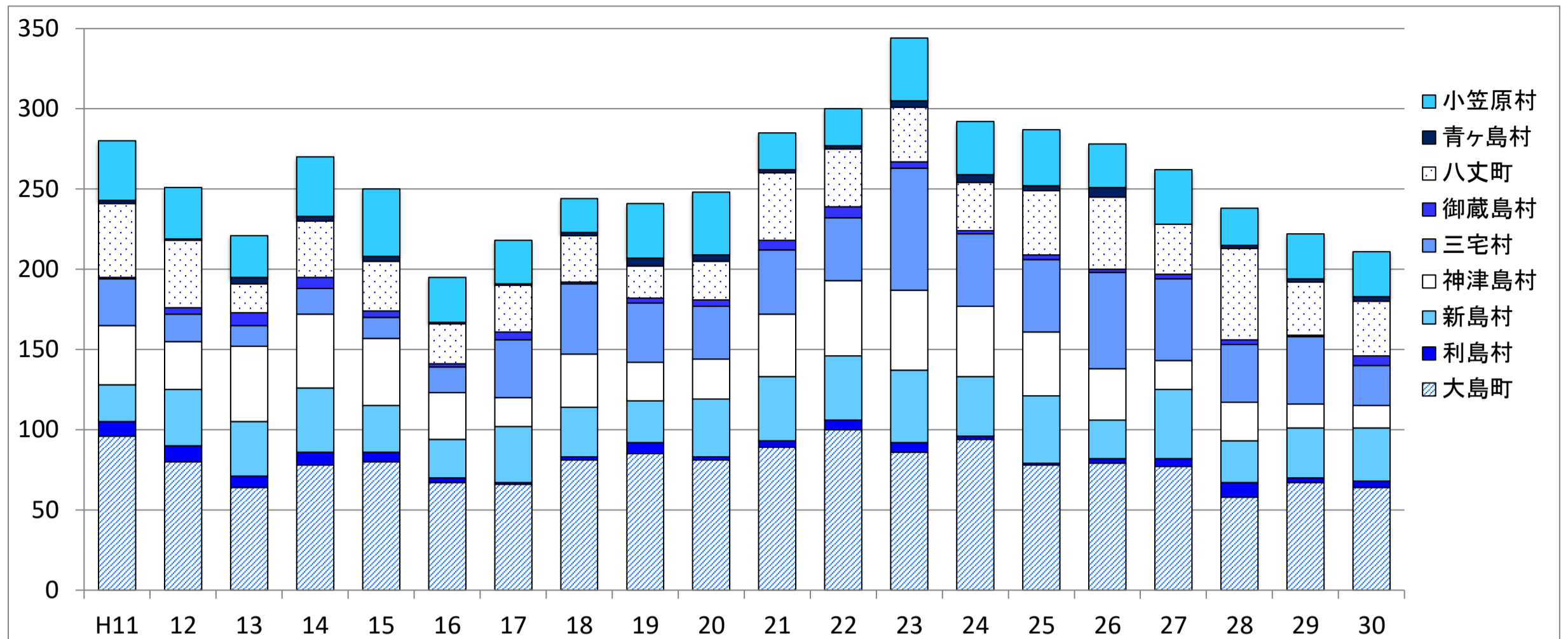


(参考) 島しょ救急患者搬送実績 各種推移

資料2-8

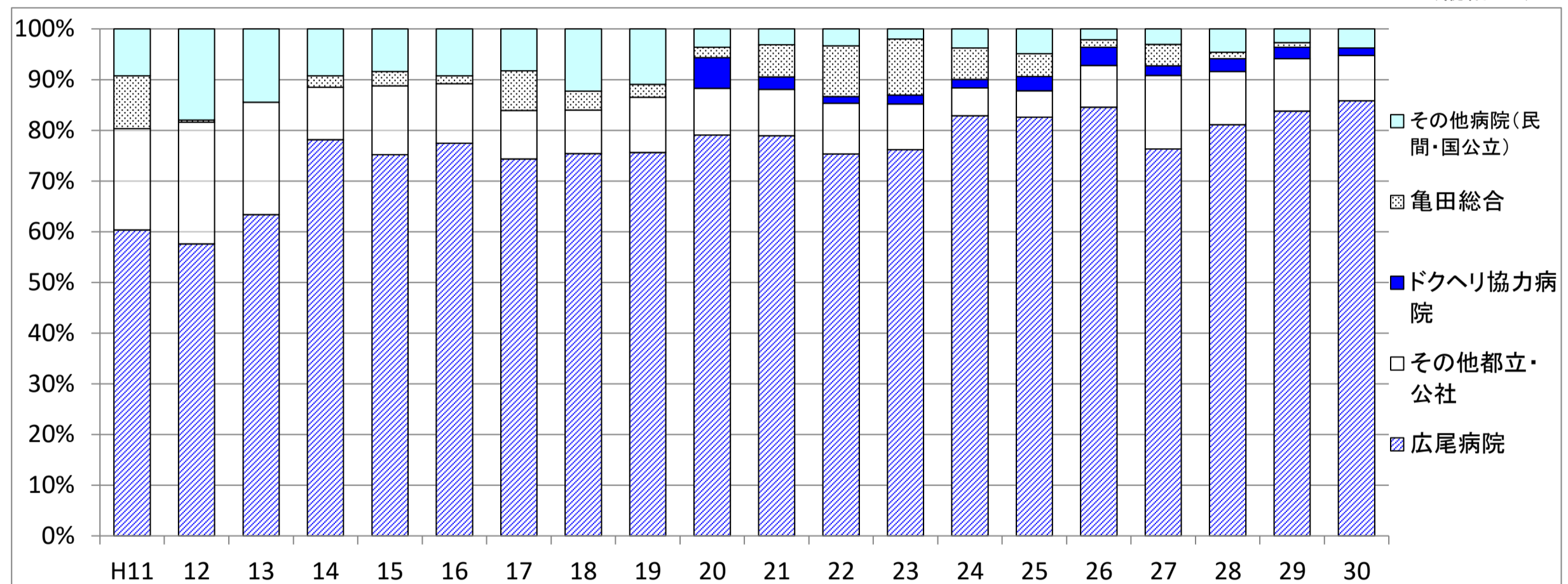
1 町村別 (平成11年度~平成30年度の20年間)

(縦軸: 人数)



2 収容病院別 収容割合 (平成11年度~平成30年度の20年間)

(縦軸: %)



3 町村別平均搬送時間 (平成31年4月~令和元年12月末の状況)

(横軸: 時間)

