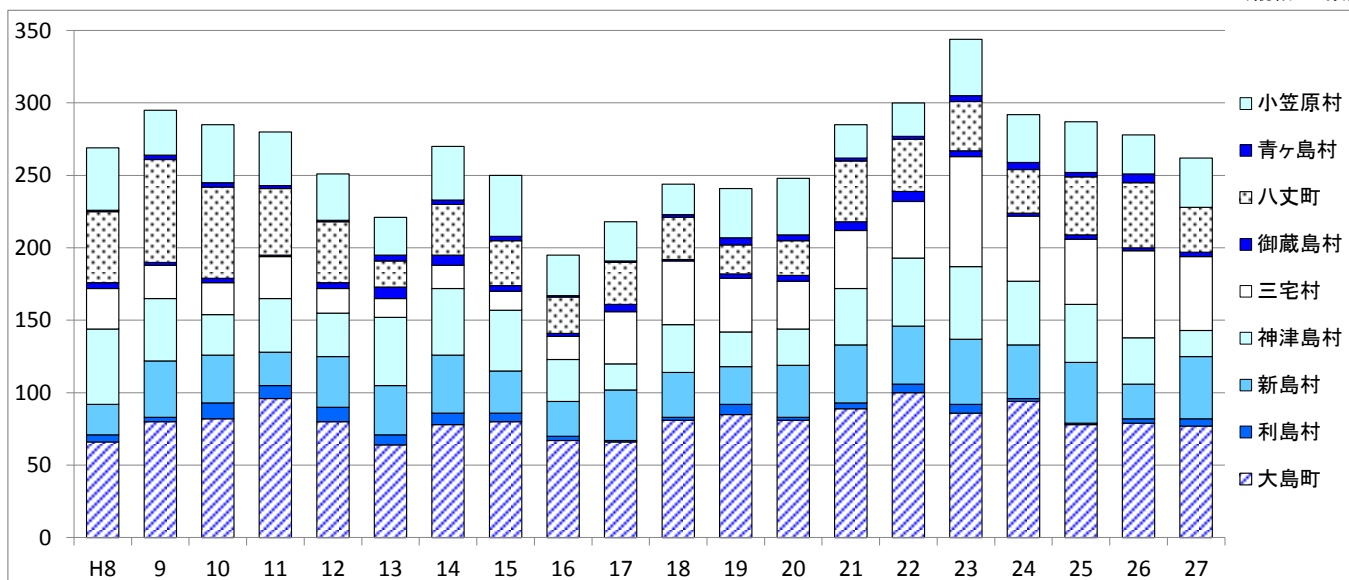


(参考) 島しょ救急患者搬送実績 各種推移

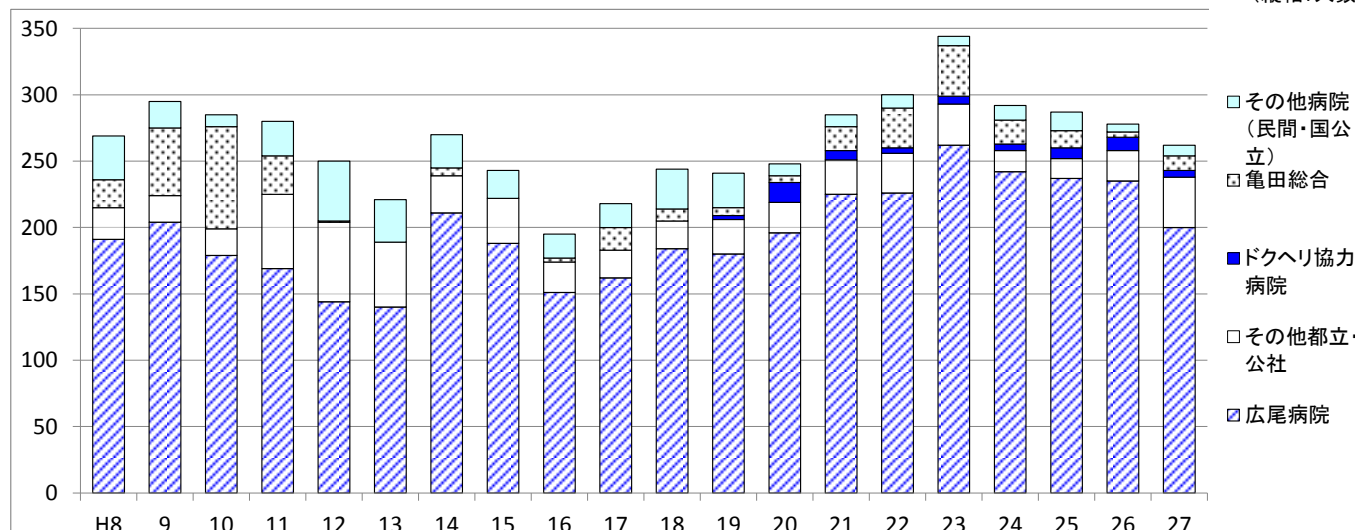
1 町村別 (平成8年度～平成27年度の20年間)

(縦軸:人数)



2 収容病院別 (平成8年度～平成27年度の20年間)

(縦軸:人数)



3 町村別平均搬送時間 (平成28年4月～12月末の状況)

(横軸:時間)

