

第5章 診断と治療

1. 脳卒中の診断

1.1. 中等症以下の脳卒中疑い例の病着～CT開始までの時間の分布

- ・ 中等症以下の脳卒中疑い 386 例のうち、病着から CT 開始までの時間の記載があった 219 例を対象とした。

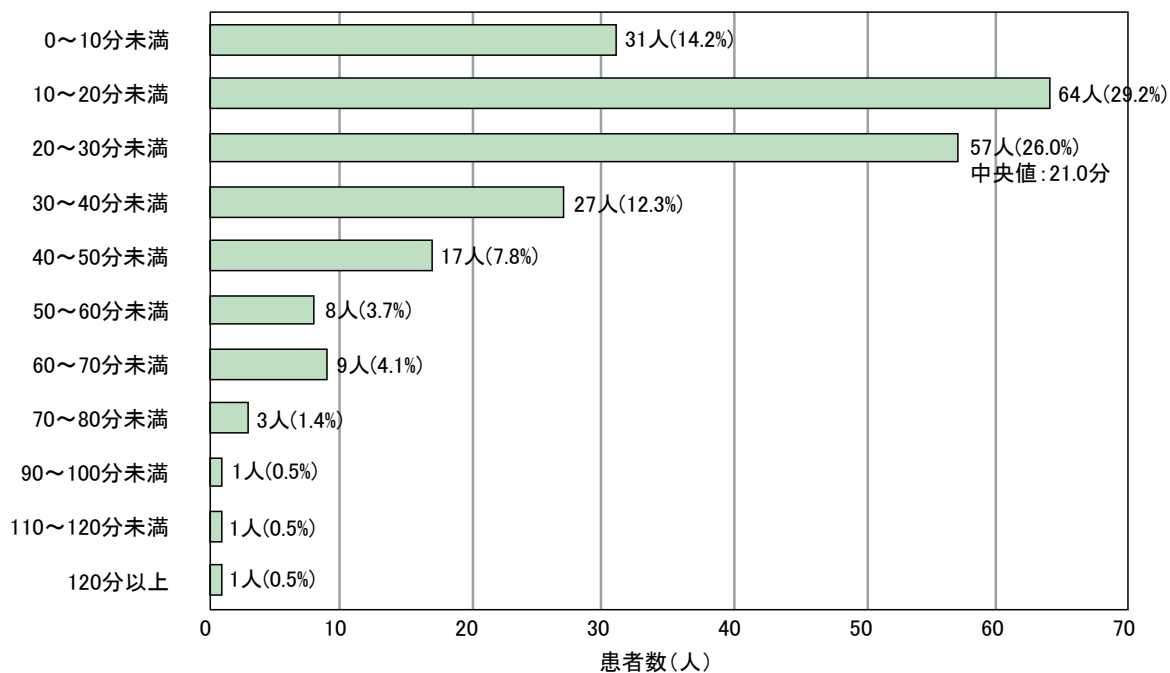


図 1. 脳卒中疑い 219 例における病着から CT 開始までの時間の分布

1.2. 中等症以下の脳卒中患者病着～CT開始までの時間の分布

- ・ 中等症以下の脳卒中患者 327 例のうち、病着から CT 開始までの時間の記載があった 301 例を対象とした。

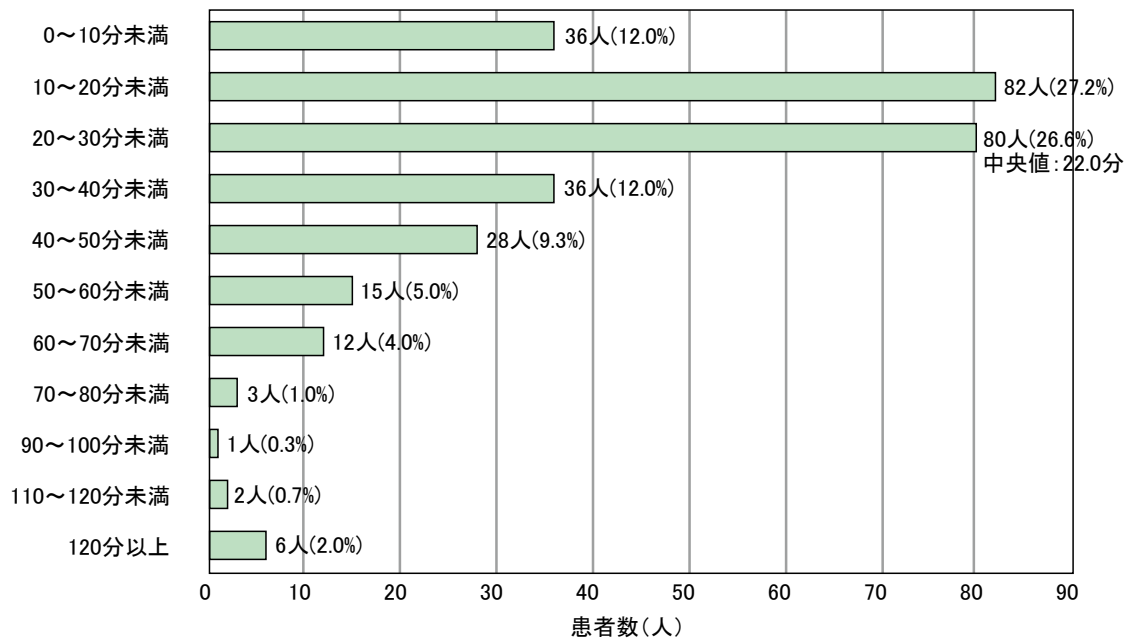


図 2. 脳卒中 301 例における病着から CT 開始までの時間の分布

2. 治療

2.1. 脳梗塞およびTIA患者におけるtPA実施割合

- ・ 脳梗塞およびTIAの患者を対象にtPA実施割合を算出した。平成24年と平成22年について、対象（重症例含む）を統一して比較するため、平成24年の重症例947例のうち、脳梗塞またはTIAの20例+中等症以下の245例=265例における数値も併せて示した。

表 2-1. 脳梗塞およびTIA患者におけるtPA適応、実施状況

区 分	平成 24 年				平成 22 年		p 注 2)
	中等症以下		重症含む 注 1)		重症含む 注 1)		
	脳梗塞 +TIA	割合	脳梗塞 +TIA	割合	脳梗塞 +TIA	割合	
tPA 実施	16	6.5%	16	6.0%	18	7.0%	N.S
tPA 適応無	199	81.2%	218	82.3%			
記載なし	30	12.2%	31	11.7%			
脳梗塞搬送数合計	245	100.0%	265	100.0%	258		

注 1) 重症含む患者数：重症 947 例のうち脳梗塞または TIA の 20 例+中等症以下の 245 例 =265 例を対象とした

注 2) 平成 24 年の重症含む場合と、平成 22 年を比較したカイ二乗の検定

注 3) 平成 24 年の調査期間中に発症した脳卒中患者においては、重症例含む 398 例のうち、TIA の割合は 19.1% (76 例) と、通常より高かったと推測される。(※参考：脳卒中治療ガイドライン 2009 における脳卒中病型別頻度では、TIA は 5.8%)

2.2. 脳梗塞患者におけるtPA実施割合

- ・ 脳梗塞患者を対象にtPA実施割合を算出した。重症947例のうち脳梗塞の18例+中等症以下の脳梗塞171例=189例における数値も併せて示した。

表 2-2. 脳梗塞患者におけるtPA適応、実施状況

区 分	中等症以下		重症含む	
	脳梗塞	割合	脳梗塞 注)	割合
tPA 実施	16	9.4%	16	8.5%
tPA 適応無	153	89.5%	171	90.5%
記載なし	2	1.2%	2	1.1%
脳梗塞搬送数合計	171	100.0%	189	100.0%

注) 重症含む患者数：重症 947 例のうち脳梗塞の 18 例+中等症以下の脳梗塞 171 例 =189 例を対象とした

2.3. 発症日時が明らかな例における tPA 実施割合

- 重症含む脳梗塞、TIA のうち、発症日時が明らかな例における tPA 実施割合を算出した。

表 2-3. 発症日時が明らかな例における tPA 実施割合

区 分	重症含む脳梗塞 + TIA			重症含む脳梗塞			
	患者数	tPA 実施	tPA 実施割合	患者数	tPA 実施	tPA 実施割合	
発症日時不明	173	4	N/A	126	4	N/A	
発症日時明らか	92	12	13.0%	63	12	19.0%	
発症から投与まで	60～120分未満	5	5	5.4%	5	5	7.9%
	120～180分未満	6	6	6.5%	6	6	9.5%
	270分以上	1	1	1.1%	1	1	1.6%
	投与日時空欄	80		0.0%	51		0.0%
患者数合計	265	16	N/A	189	16	N/A	

2.4. tPA 実施例における発症から投与までの時間

- tPA 実施例 16 例の発症から投与までの時間を示した。

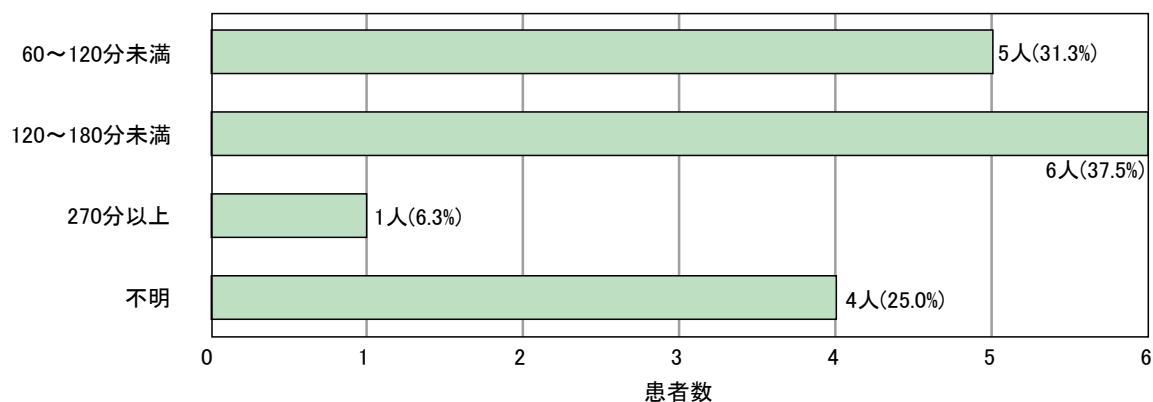


図 1. tPA を施行した脳梗塞 16 例における発症から投与までの時間の分布

2.5. 中等症以下の脳梗塞患者の tPA 適応無の理由

- ・ 中等症以下の tPA 適応無の 199 例のうち、脳梗塞患者 153 例における、適応なしの理由（複数選択）の記載があった 136 例の内訳は下表の通りである。

表 2-4. 脳梗塞患者の tPA 適応無の理由

区 分		患者数	割合
適応無理由記載あり		136	
理由の内訳（複数選択）	適応時間	82	53.6%
	軽症または改善	38	24.8%
	禁忌	14	9.2%
	慎重投与	8	5.2%
	本人家族の同意得られず	2	1.3%
	その他	18	11.8%
理由記載なし		17	
tPA 適応無例の合計		153	100.0%

2.6. 中等症以下で、適応時間を理由にした tPA 非投与の脳梗塞 82 例の発症から病着までの時間

表 2-5. 適応時間を理由にした tPA 非投与の脳梗塞 82 例の発症から病着までの時間

発症から病着	脳梗塞患者数	脳梗塞 82 例における割合	発症から病着までの時間 有効数 15 例における割合
150 ～ 180 分未満	2	2.4%	13.3%
180 ～ 210 分未満		0.0%	
210 ～ 240 分未満	2	2.4%	13.3%
270 ～ 300 分未満		0.0%	
300 ～ 330 分未満	2	2.4%	13.3%
330 ～ 360 分未満	1	1.2%	6.7%
360 ～ 390 分未満	1	1.2%	6.7%
390 ～ 420 分未満		0.0%	
420 ～ 450 分未満	1	1.2%	6.7%
450 ～ 480 分未満		0.0%	
480 ～ 510 分未満	1	1.2%	6.7%
510 ～ 540 分未満		0.0%	
540 ～ 570 分未満		0.0%	
570 ～ 600 分未満		0.0%	
600 分以上	5	6.1%	33.3%
発症から病着時間有効数	15	18.3%	100.0%
発症から病着時間不明数	67	81.7%	
脳梗塞患者合計	82	100.0%	

2.7. 中等症以下の脳梗塞患者の入院からリハビリ開始までの日数の分布

- ・ 中等症以下の脳梗塞患者 171 例のうち、入院日とリハビリ開始日の記録がある 117 例を対象とした。

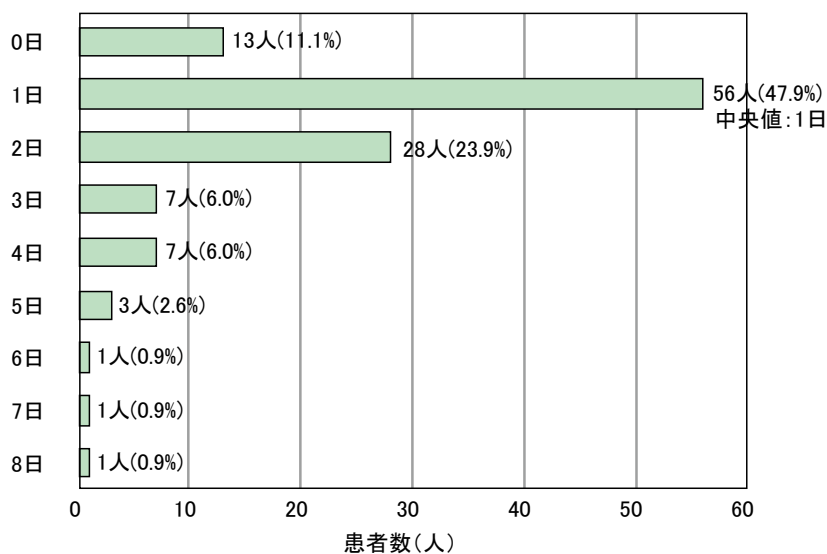


図 2. 脳梗塞患者 117 例の入院からリハビリ開始までの日数の分布

2.8. 入院から 4 日以内にリハビリを開始した脳梗塞患者の割合

表 2-6. 4 日以内にリハビリを開始した脳梗塞患者の割合

区 分	中等症以下		重症含む	
	脳梗塞患者数	割合	重症含む患者数 注)	割合
4 日以内	111	64.9%	118	62.4%
5 日以上	6	3.5%	7	3.7%
記載なし	54	31.6%	64	33.9%
合計	171	100.0%	189	100.0%

注) 重症含む患者数: 重症 947 例のうち脳梗塞の 18 例+中等症以下の脳梗塞 171 例 =189 例を対象とした

2.9. 中等症以下の脳卒中患者の実施割合

- ・ 中等症以下の脳卒中患者 327 例の血管内治療、脳外科手術の実施割合を示した。

表 2-7. 血管内治療、脳外科手術の実施割合（中等症以下）

区 分	脳梗塞	TIA	脳出血	くも膜下出血	不明	合計	実施割合
血管内または手術実施例	7		14	9		30	9.2%
実施例の内訳	血管内治療 注 1)	6	4	3		13	4.0%
	脳外科手術 注 2)	1	10	8		19	5.8%
実施記録なし	164	74	54	4	1	297	90.8%
合計	171	74	68	13	1	327	100.0%

注 1) 血管内治療を実施したくも膜下出血 3 例中、2 例は脳外科手術も実施あり

注 2) 脳外科手術を実施したくも膜下出血 8 例中、2 例は脳血管内治療も実施あり

2.10. 重症含む脳卒中患者の実施割合

- ・ 平成 24 年と平成 22 年について、対象（重症例含む）を統一して比較するため、平成 24 年の重症含む脳卒中患者 398 例の血管内治療、脳外科手術の実施割合を示した。

表 2-8 . 血管内治療、脳外科手術の実施割合（重症含む）

区 分	平成 24 年（重症含む）							平成 22 年		p 注 3)
	脳梗塞	TIA	脳出血	くも膜下出血	不明	合計	割合	合計	割合	
血管内または手術	9		21	12	2	44	11.1%			
内訳	血管内 注 1)	8	4	3		15	3.8%	9	2.2%	N.S
	手術 注 2)	2	17	11	2	32	8.0%	39	9.4%	N.S
実施記録なし	180	76	79	18	1	354	88.9%	349		
合計	189	76	100	30	3	398	100.0%	413		

注 1) 血管内治療を実施したくも膜下出血 3 例中、2 例は脳外科手術も実施あり

注 2) 脳外科手術を実施したくも膜下出血 11 例中、2 例は脳血管内治療も実施あり

注 3) 平成 24 年の重症含む場合と、平成 22 年を比較したカイ二乗の検定

3. 脳卒中患者の外来転帰

3.1. 中等症以下の脳卒中患者

表 3-1. 中等症以下の脳卒中患者 327 例の外来転帰

区 分	入院		転送		帰宅		空欄		合計
	件数	割合	件数	割合	件数	割合	件数	割合	
くも膜下出血	12	92.3%	1	7.7%		0.0%		0.0%	13
脳出血	64	94.1%	4	5.9%		0.0%		0.0%	68
脳梗塞	154	90.1%	9	5.3%	8	4.7%		0.0%	171
TIA	43	58.1%	1	1.4%	29	39.2%	1	1.4%	74
分類不明 注)	1	100.0%		0.0%		0.0%		0.0%	1
合計	274	83.8%	15	4.6%	37	11.3%	1	0.3%	327

注) 分類不明：医療機関の調査票で確定診断が脳卒中であるにチェックがあるが脳卒中の分類の記載が無い

3.2. 重症含む脳卒中患者

表 3-2. 重症含む脳卒中患者 398 例の外来転帰

区 分	入院		転送		帰宅		死亡		空欄		合計
	件数	割合	件数	割合	件数	割合	件数	割合	件数	割合	
くも膜下出血	21	70.0%	6	20.0%		0.0%	3	10.0%		0.0%	30
脳出血	90	90.0%	8	8.0%		0.0%	2	2.0%		0.0%	100
脳梗塞	170	89.9%	10	5.3%	9	4.8%		0.0%		0.0%	189
TIA	45	59.2%	1	1.3%	29	38.2%		0.0%	1	1.3%	76
分類不明 注)	3	100.0%		0.0%		0.0%		0.0%		0.0%	3
合計	329	82.7%	25	6.3%	38	9.5%	5	1.3%	1	0.3%	398

注) 分類不明：医療機関の調査票で確定診断が脳卒中であるにチェックがあるが脳卒中の分類の記載が無い

4. 脳卒中患者の入院 1 週間後の転帰

4.1. 中等症以下の脳卒中患者

表 3-3. 中等症以下の脳卒中入院患者 274 例の入院 1 週間後の転帰

区 分	入院中		退院		転院		死亡		合計
	件数	割合	件数	割合	件数	割合	件数	割合	
くも膜下出血	9	75.0%	2	16.7%	1	8.3%		0.0%	12
脳出血	52	81.3%	3	4.7%	4	6.3%	5	7.8%	64
脳梗塞	133	86.4%	9	5.8%	6	3.9%	6	3.9%	154
TIA	22	51.2%	20	46.5%	1	2.3%		0.0%	43
分類不明 注)		0.0%	1	100.0%		0.0%		0.0%	1
合計	216	78.8%	35	12.8%	12	4.4%	11	4.0%	274

注) 分類不明：医療機関の調査票で確定診断が脳卒中であるにチェックがあるが脳卒中の分類の記載が無い

4.2. 重症含む脳卒中患者

表 3-4. 重症含む脳卒中入院患者 329 例の入院 1 週間後の転帰

区 分	入院中		退院		転院		死亡		合計
	件数	割合	件数	割合	件数	割合	件数	割合	
くも膜下出血	13	61.9%	5	23.8%	1	4.8%	2	9.5%	21
脳出血	69	76.7%	6	6.7%	5	5.6%	10	11.1%	90
脳梗塞	141	82.9%	13	7.6%	8	4.7%	8	4.7%	170
TIA	23	51.1%	21	46.7%	1	2.2%		0.0%	45
分類不明 注)	2	66.7%	1	33.3%		0.0%		0.0%	3
合計	248	75.4%	46	14.0%	15	4.6%	20	6.1%	329

注) 分類不明：医療機関の調査票で確定診断が脳卒中であるにチェックがあるが脳卒中の分類の記載が無い