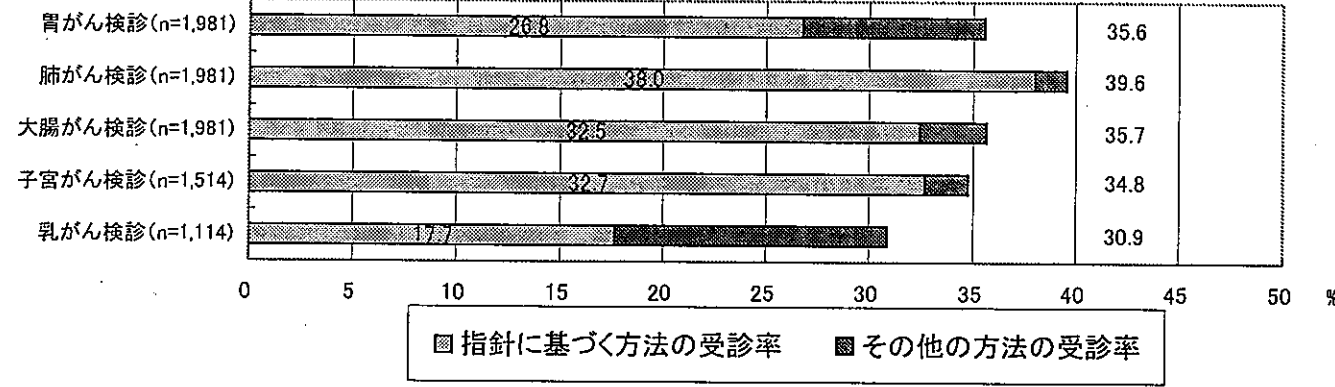


# 東京都のがん検診の現状

## がん検診の受診状況

都民のがん検診受診率は約3~4割

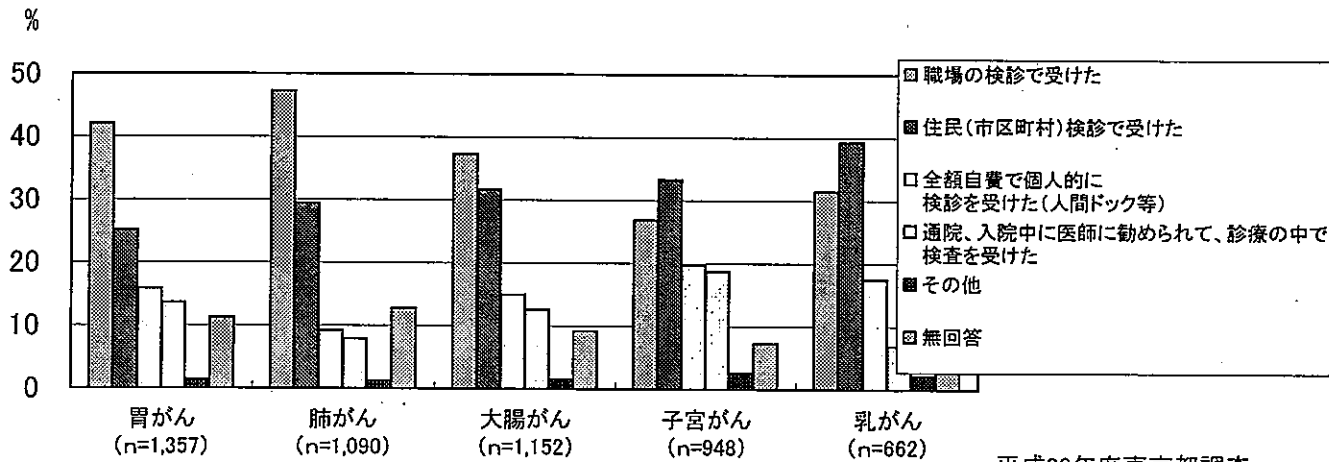


胃・肺・大腸: 40歳以上の男女、過去1年以内に受診した者の割合  
 子宮: 20歳以上の女性、過去2年以内に受診した者の割合  
 乳: 40歳以上の女性、過去2年以内に受診した者の割合

指針に基づく方法  
 胃: 胃部X線 子宮: 細胞診(医師採取)  
 肺: 胸部X線 乳: マンモグラフィ及び視触診  
 大腸: 便潜血

平成20年度東京都調査

## 都民のがん検診受診機会



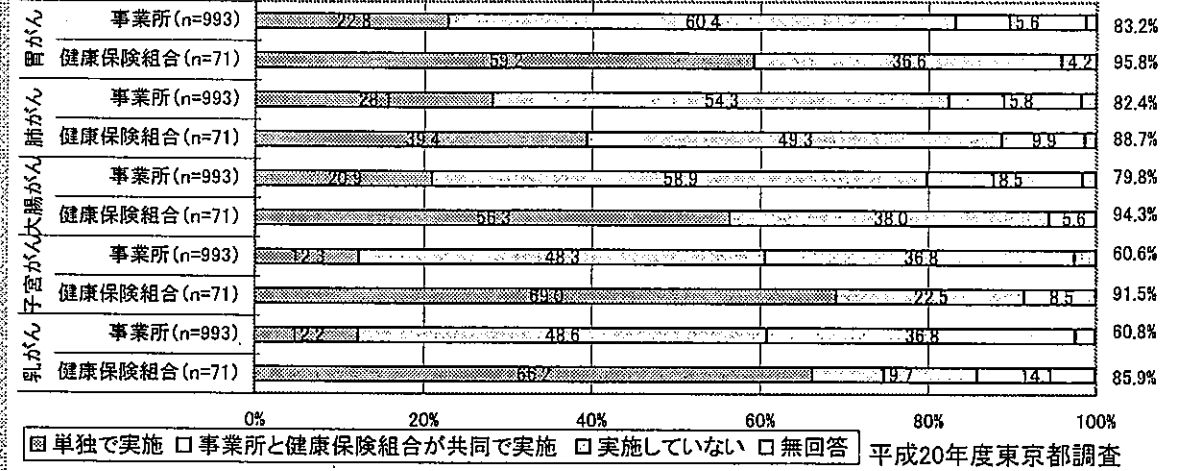
平成20年度東京都調査

### 「平成20年度東京都がん検診実態調査(都民対象)」

対象  
 都民満40歳以上の男性2,000人、満20歳以上の女性3,000人  
 回答率  
 有効回答数2,381人(有効回収率 47.6%)

## 職域でのがん検診の状況

胃・肺・大腸の実施率は高い

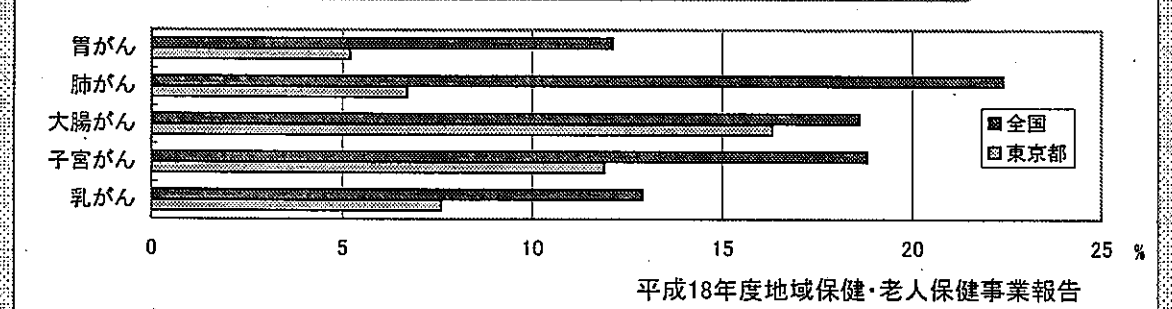


### 「平成20年度東京都がん検診実態調査(職域対象)」

対象  
 都内の事業所2,625箇所、都内に本部を置く健康保険組合100組合  
 回答率  
 有効回答数 事業所994箇所(有効回収率 37.9%)、健康保険組合 71組合(有効回収率 71.0%)

## 区市町村でのがん検診の状況

低い受診率



高い精検未把握率

