

Tama Fuchu Weekly Report of Infectious Diseases

## 多摩府中保健所感染症週報

令和7年第40週（9月29日～10月5日）



今週の傾向（定点医療機関当たり報告数で表示） 令和7年10月9日時点

疾病	多摩府中保健所管内			東京都全体		
	39 週	40 週	前週比	39 週	40 週	前週比
インフルエンザ	2.15	3.41	↗	1.96	3.30	↗
新型コロナウイルス	3.79	3.72	↘	3.62	3.28	↘
RS ウイルス感染症	0.71	0.80	↗	1.00	1.01	↗
A 群溶血性レンサ球菌咽頭炎	1.81	3.10	↗	1.51	2.01	↗
感染性胃腸炎	3.19	4.70	↗	3.92	4.47	↗
ヘルパンギーナ	1.29	0.65	↘	0.87	0.80	↘

管内の集団感染の状況<sup>※1</sup>

施設	疾患	今週の報告件数
学校・教育機関	インフルエンザ	5 件 <sup>※2</sup>
児童福祉施設	インフルエンザ	1 件
高齢者福祉施設	—	—
障害者福祉施設	—	—
医療機関	—	—

※1 保健所が相談を受けて把握したものを集計しており、実際の数と相違がある可能性があります

※2 学級、学年等の臨時休業報告

施設などで感染症の集団感染が発生した場合は保健所へご報告ください。

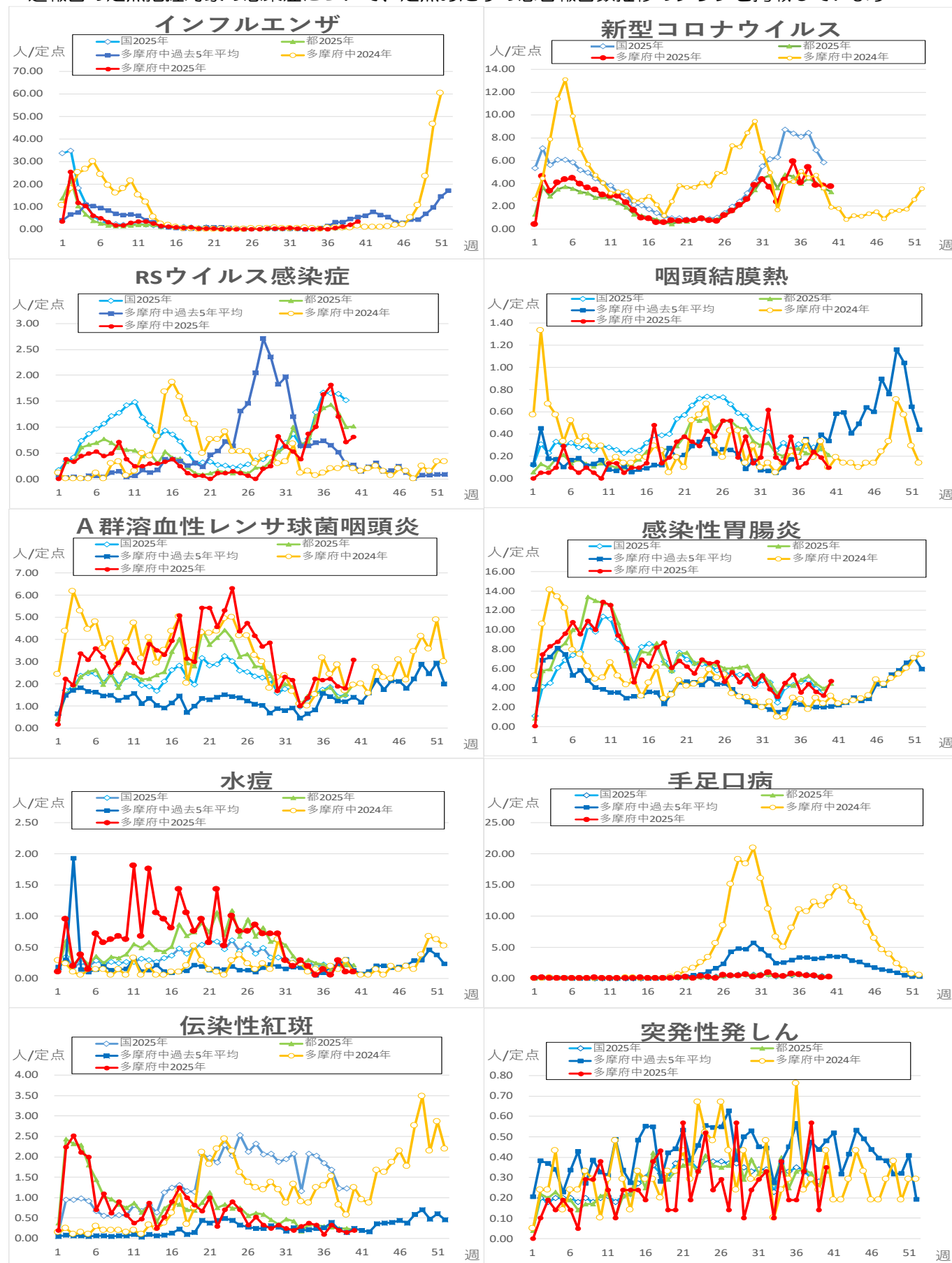
## ＜報告の目安＞

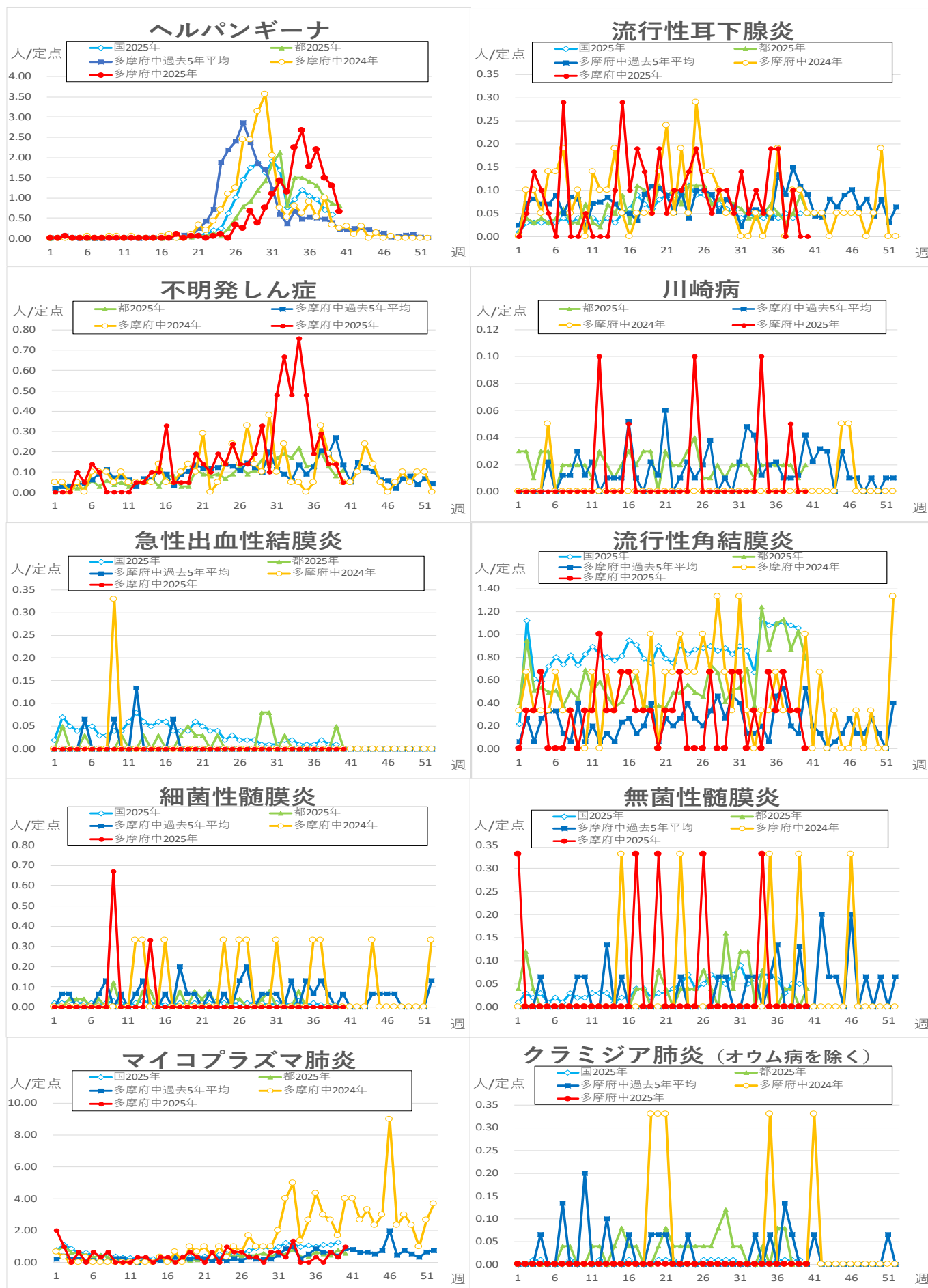
- 1 同一の感染症もしくは食中毒による、またはそれらによると疑われる死亡者、または重篤患者が1週間以内に2名以上発生した場合
- 2 同一の感染症もしくは食中毒の患者またはそれらが疑われる者が10名以上または全利用者の半数以上発生した場合
- 3 上記1、2に該当しない場合であっても、通常の発生動向を上回る感染症等の発生が疑われ、特に施設長が報告を必要と認めた場合

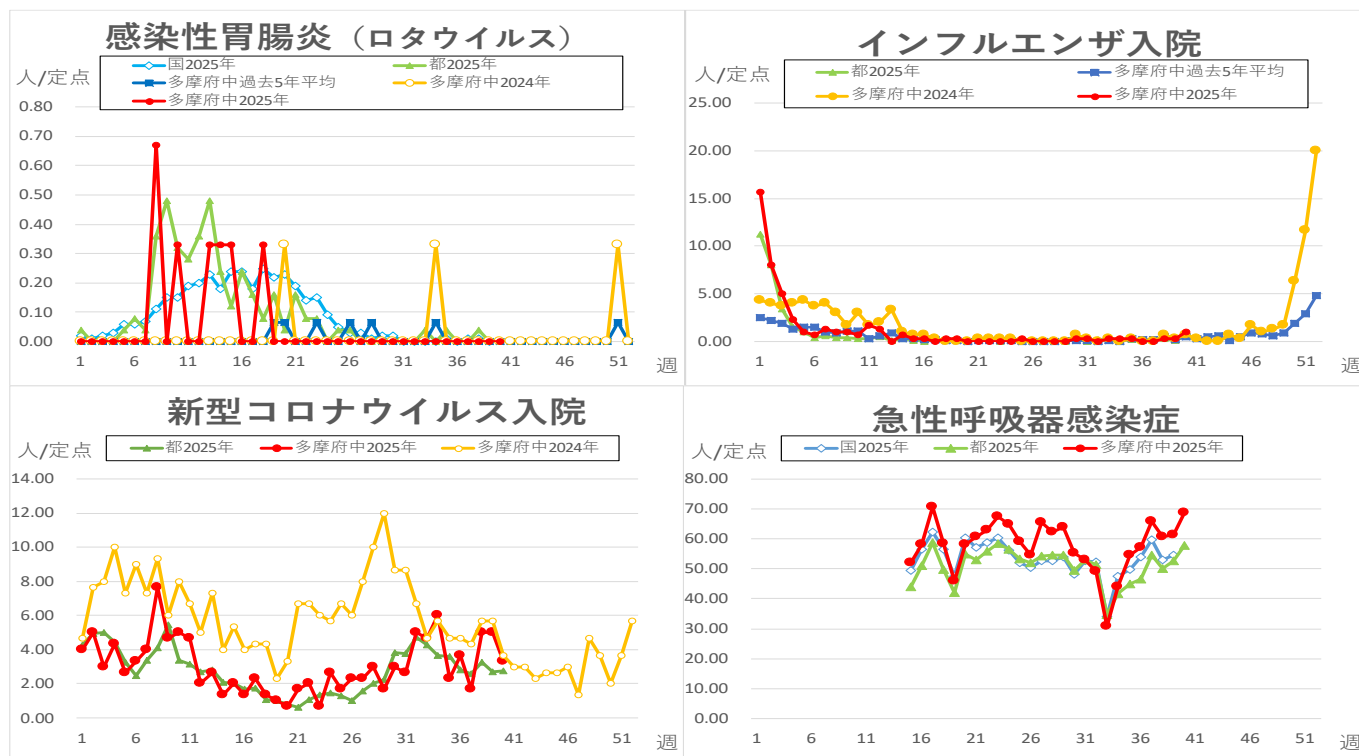
いずれの項目にも該当しなくても、対応にお困りのときは、感染症対策担当へご連絡ください。

## 定点把握対象疾患・定点医療機関当たりの報告数

・週報告の定点把握対象の感染症について、定点あたりの患者報告数推移のグラフを掲載しています







※本グラフは感染症の発生動向の概要をお伝えするため、下の出典の最新週のデータを追加して作成しています。  
過去のデータの修正は反映されておりませんので、より正確なデータについては出典元をご覧ください。  
国のデータは 1 週間遅れて掲載しております。

<出典>東京都、多摩府中のデータ：東京都感染症情報センター  
<https://idsc.tniph.metro.tokyo.lg.jp/>  
より WEB 感染症発生動向調査

国のデータ：国立健康危機管理研究機構  
<https://www.niid.go.jp/niid/ja/idwr.html>

多摩府中保健所 保健対策課  
感染症対策担当  
Tel : 042 (362) 2334 (代表)  
[🔍 検索](#) 多摩府中 感染症週報