

東京の自殺の現状

- ① 地域の自殺の基礎資料 グラフ集（自殺日ベース 住居地）
（自殺総合対策推進センター提供資料）
- ② 全国及び東京都の年代別自殺死亡率の推移（若年層・平成21～27年）

地域の自殺の基礎資料 グラフ集 (自殺日ベース 住居地) :

【 東京都 】

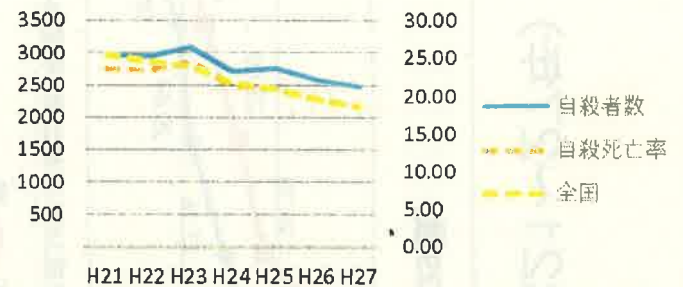
code:130001

人口 (H21-27平均) 12,880,309 人

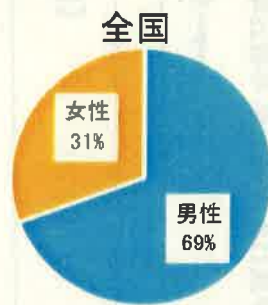
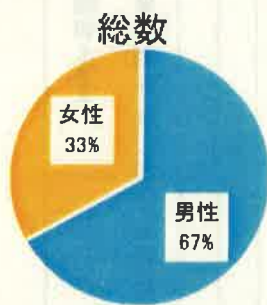
1. 死亡率(平均、人口10万対)/自殺者数

	総数	男性	女性
H21-27平均	21.7	29.3	14.2
H21-27合計	19563人	13080人	6483人

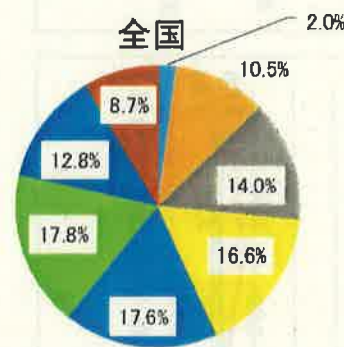
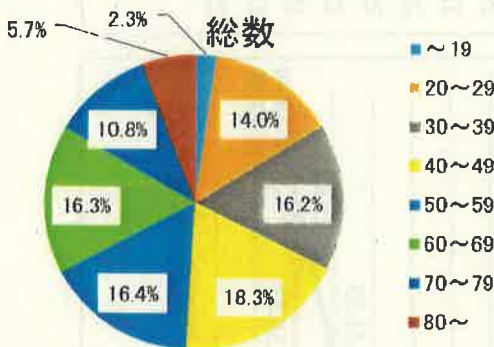
自殺者数と自殺死亡率の推移



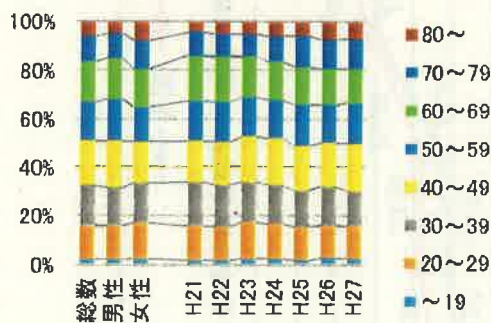
2. 男女比



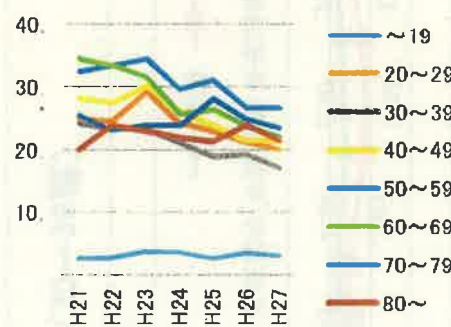
3. 年代別割合と死亡率 (人口10万対)



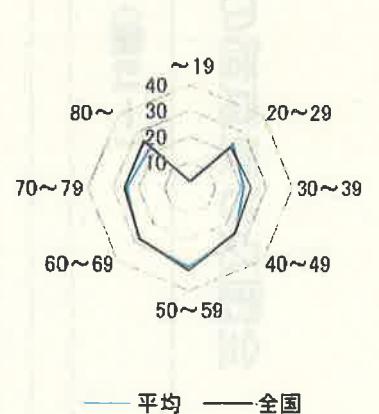
・年代別割合 (性別)



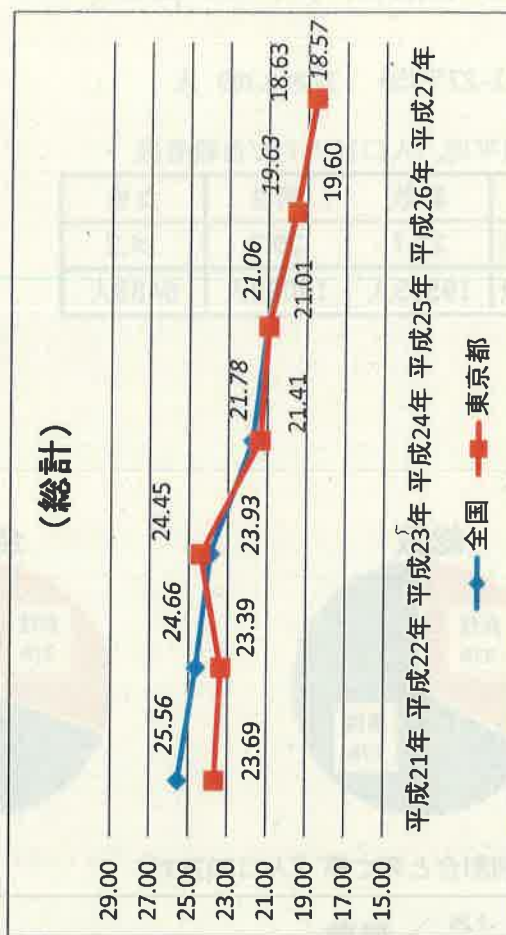
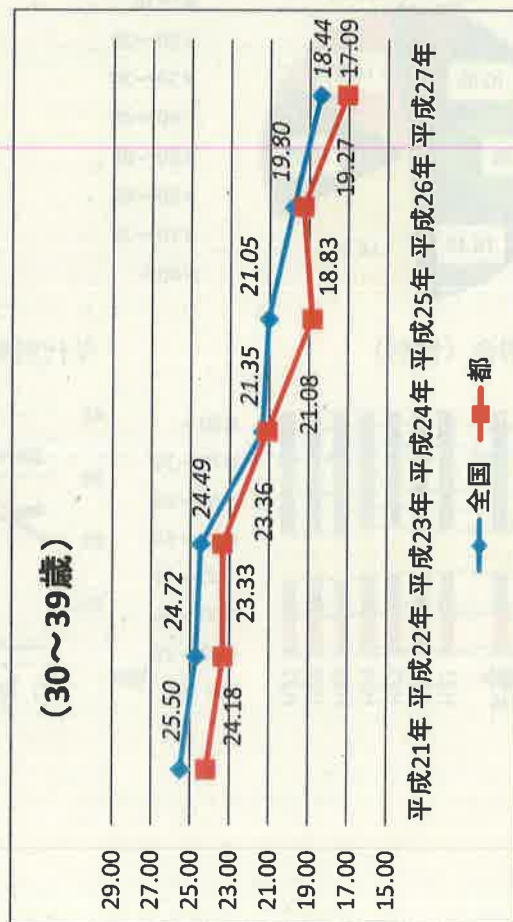
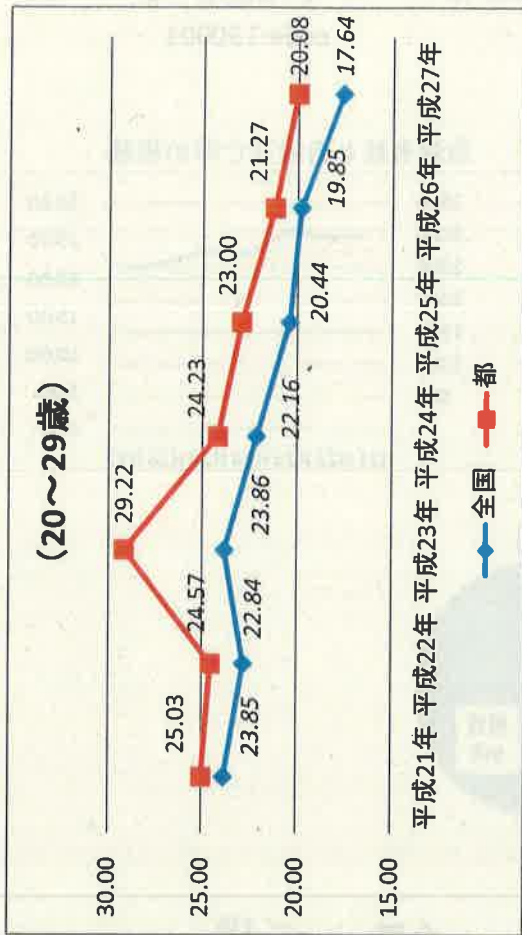
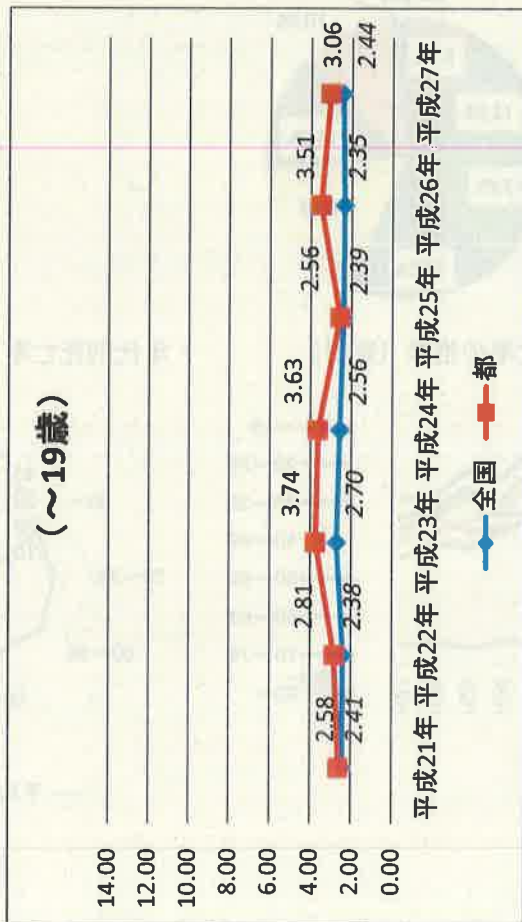
・年代別死亡率の推移 (総計)



・年代別死亡率 (総計,平均)



全国及び東京都の年代別自殺死亡率の推移（若年層・平成21～27年）



※ 斜体は、全国の自殺死亡率