

2020 年（令和 2 年）の東京都の結核の概況

- 1. 2020 年（令和 2 年）に報告された東京都の新登録結核患者数は 1,589 人で、人口 10 万人あたりの結核罹患率は 11.4 となり、昨年より 221 人、1.6 ポイント減少した。（図 1）
- 2. 新登録結核患者数の年齢階級別比較では、30 代と 50 代を除いて 2019 年と比較して減少した。特に 15～19 歳と 80 歳以上で大きく減少した。（図 2）

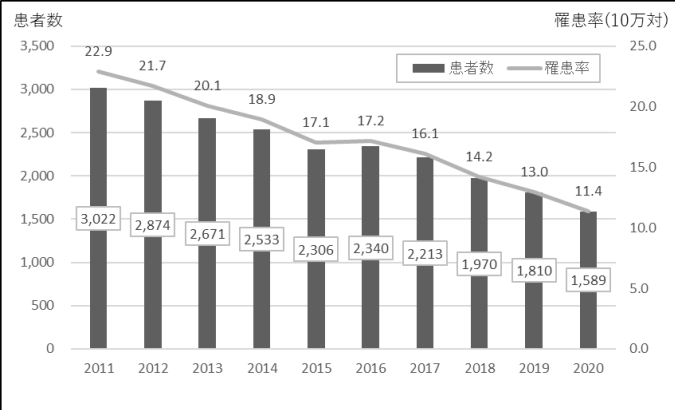


図 1. 患者数・罹患率の推移

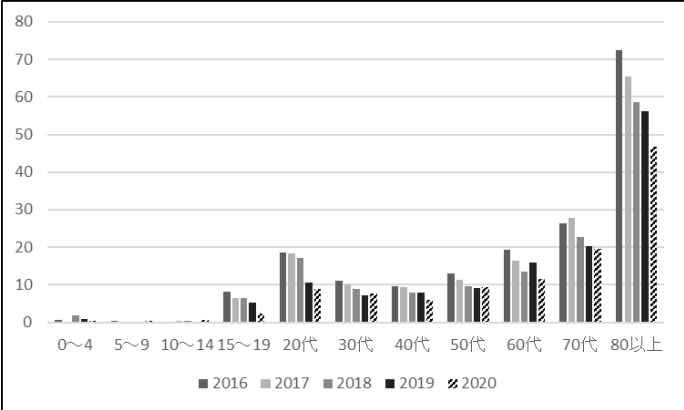


図 2. 新登録結核患者の年齢階級別罹患率の推移

- 3. 新登録結核患者における外国出生患者が占める割合は 2019 年に続き低下した。職業区分でも 2019 年同様、「高校生以上の学生」の外国出生患者数が減少した。（図 3・図 4）

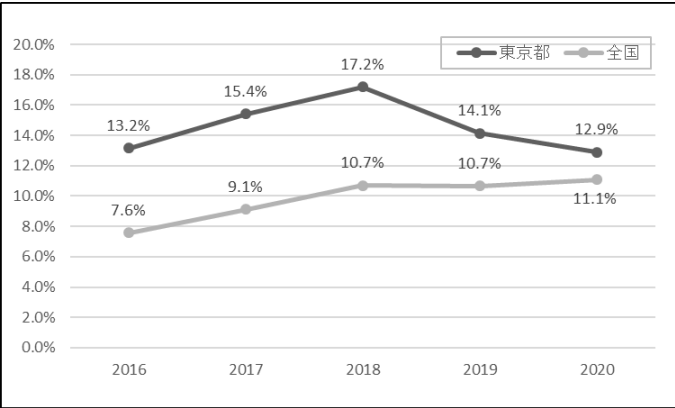


図 3. 新規登録患者における外国出生患者割合

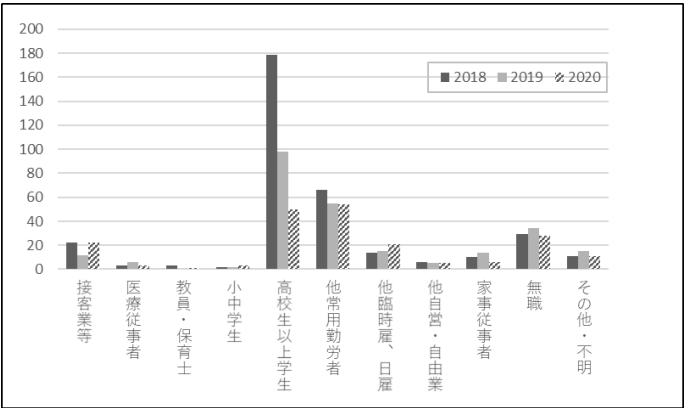


図 4. 職業区分別の外国出生患者数

- 4. 新登録有症肺結核患者が発病から初診に要した期間は、1 か月未満が 43.3%（2019 年：45.4%）、初診から診断までに要した期間は、1 か月未満が 73.8%（2019 年：73.0%）だった。2019 年と比較して大きな変化はなかった。

参考データ

令和2年の東京都の結核の概況は、以下のとおり

1) 患者数及びり患率(人口10万対)

	東京都			全国		
	患者数	り患率	前年比	患者数	り患率	前年比
2011年	3,022	22.9	99.2%	22,681	17.7	97.5%
2012年	2,874	21.7	95.1%	21,283	16.7	93.8%
2013年	2,671	20.1	92.9%	20,495	16.1	96.3%
2014年	2,533	18.9	94.8%	19,615	15.4	95.7%
2015年	2,306	17.1	91.0%	18,280	14.4	93.2%
2016年	2,340	17.2	101.5%	17,625	13.9	96.4%
2017年	2,213	16.1	94.6%	16,789	13.3	95.3%
2018年	1,970	14.2	89.0%	15,590	12.3	92.9%
2019年	1,810	13.0	91.9%	14,460	11.5	92.8%
2020年	1,589	11.4	87.8%	12,739	10.1	88.1%

※全国で平成30年ワースト8位、令和元年ワースト11位、令和2年ワースト9位

2) 新登録結核患者における外国出生者数

	東京都			全国		
	総数	外国出生患者数	割合(%)	総数	外国出生患者数	割合(%)
2011年	3,022	194	6.4	22,681	921	4.1
2012年	2,874	206	7.2	21,283	1,069	5.0
2013年	2,671	229	8.6	20,495	1,064	5.2
2014年	2,533	260	10.3	19,615	1,101	5.6
2015年	2,306	256	11.1	18,280	1,164	6.4
2016年	2,340	308	13.2	17,625	1,338	7.6
2017年	2,213	341	15.4	16,789	1,530	9.1
2018年	1,970	339	17.2	15,590	1,667	10.7
2019年	1,810	256	14.1	14,460	1,541	10.7
2020年	1,589	205	12.9	12,739	1,411	11.1