

平成29年救急搬送の状況(三次救急搬送案件)

参考資料3

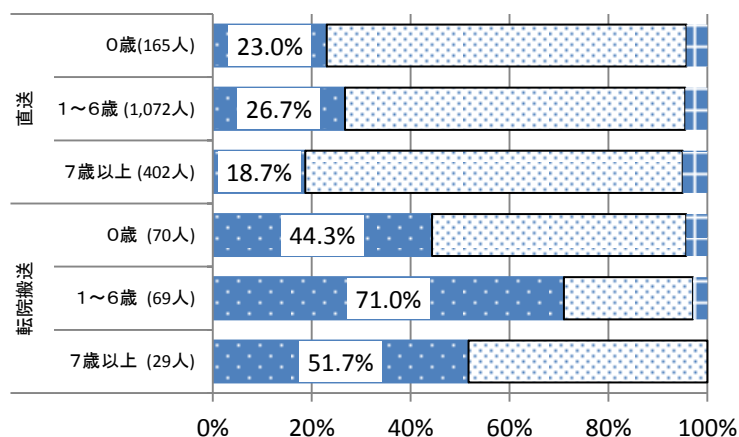
対象年齢	0歳から14歳まで
対象期間	平成29年1月1日から平成29年12月31日
対象症例	三次救急搬送案件 ※東京消防庁データより

1 受入患者数

	こども救命センター 指定医療機関	都内三次救急医療機関 (こども救命センター除く)	その他	総計
直送	399人	1,165人	75人	1,639人
	24.3%	71.1%	4.6%	100.0%
転院搬送	95人	68人	5人	168人
	56.5%	40.5%	3.0%	100.0%
計	494人	1,233人	80人	1,807人
	27.3%	68.2%	4.4%	100.0%

※「その他」……都内大学病院、都外三次救急医療機関

2 年齢区分別 救急搬送収容患者割合



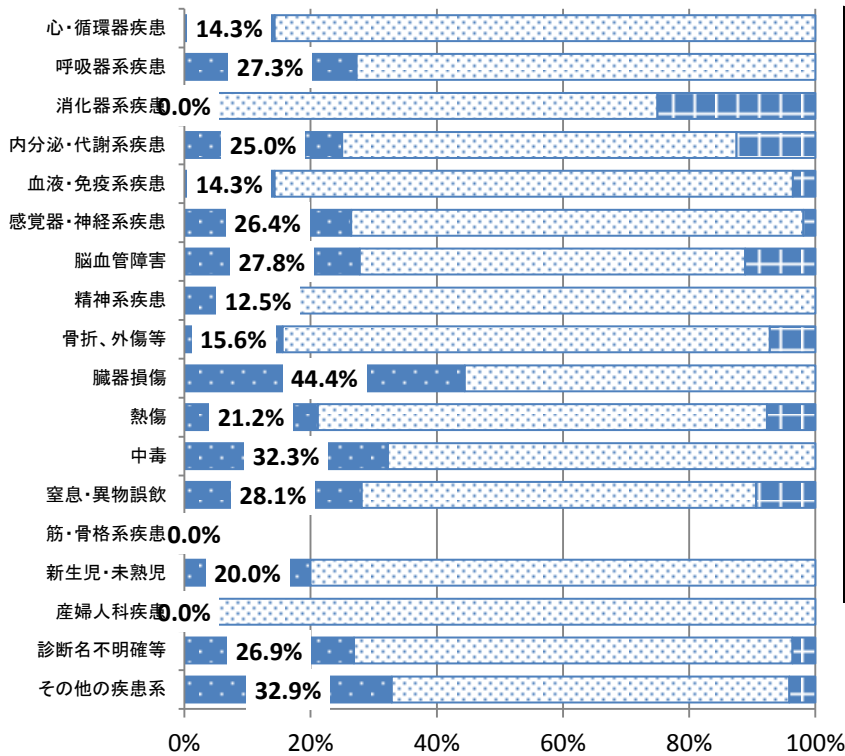
		こども救	三次	その他
直送	0歳(165人)	23.0%	72.7%	4.2%
	1~6歳(1,072人)	26.7%	68.8%	4.5%
	7歳以上(402人)	18.7%	76.4%	5.0%
転院搬送	0歳(70人)	44.3%	51.4%	4.3%
	1~6歳(69人)	71.0%	26.1%	2.9%
	7歳以上(29人)	51.7%	48.3%	0.0%

(凡例)

- こども救命センター指定医療機関
- 三次救急医療機関(こども救命センター除く)
- その他

3 収容初診時傷病名区分別 救急搬送収容患者割合

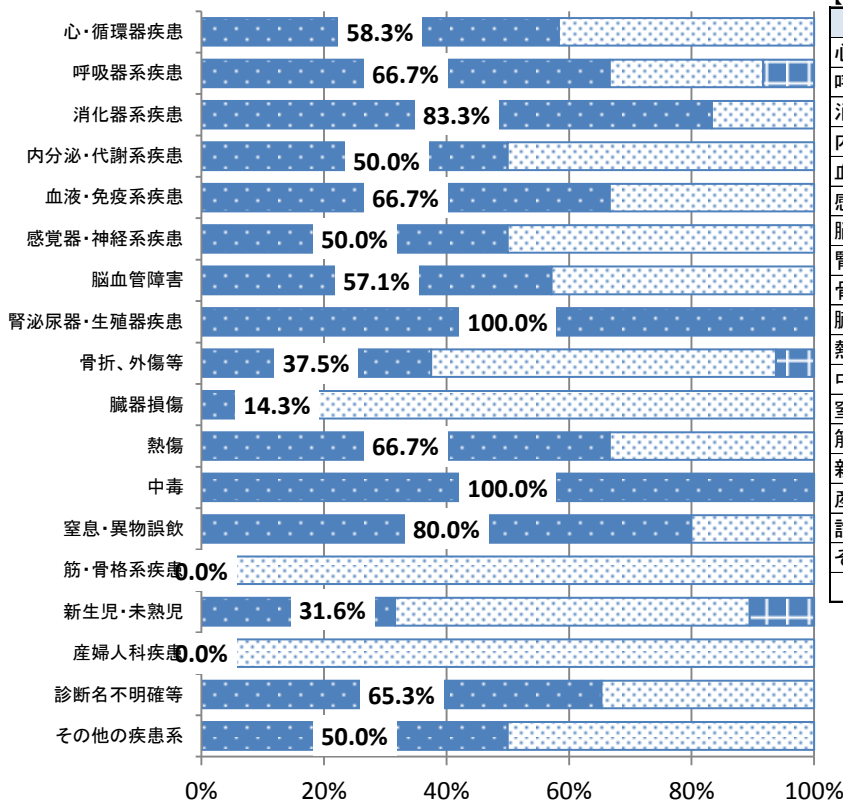
【直送】



【直送】

	(人、%)		
	こども救	三次	その他
心・循環器疾患	1 (14.3%)	6 (85.7%)	0 (0%)
呼吸器系疾患	6 (27.3%)	16 (72.7%)	0 (0%)
消化器系疾患	0 (0%)	3 (75%)	1 (25%)
内分泌・代謝系疾患	2 (25%)	5 (62.5%)	1 (12.5%)
血液・免疫系疾患	4 (14.3%)	23 (82.1%)	1 (3.6%)
感覚器・神経系疾患	14 (26.4%)	38 (71.7%)	1 (1.9%)
脳血管障害	5 (27.8%)	11 (61.1%)	2 (11.1%)
精神系疾患	1 (12.5%)	7 (87.5%)	0 (0%)
骨折、外傷等	54 (15.6%)	268 (77.2%)	25 (7.2%)
臓器損傷	4 (44.4%)	5 (55.6%)	0 (0%)
熱傷	11 (21.2%)	37 (71.2%)	4 (7.7%)
中毒	10 (32.3%)	21 (67.7%)	0 (0%)
窒息・異物誤飲	9 (28.1%)	20 (62.5%)	3 (9.4%)
筋・骨格系疾患	0 (0%)	0 (0%)	0 (0%)
新生児・未熟児	1 (20%)	4 (80%)	0 (0%)
産婦人科疾患	0 (0%)	1 (100%)	0 (0%)
診断名不明確等	253 (26.9%)	654 (69.5%)	34 (3.6%)
その他の疾患系	24 (32.9%)	46 (63%)	3 (4.1%)
計	399 (24.3%)	1165 (71.1%)	75 (4.6%)

【転院搬送】



【転院搬送】

	(人、%)		
	こども救	三次	その他
心・循環器疾患	7 (58.3%)	5 (41.7%)	0 (0%)
呼吸器系疾患	16 (66.7%)	6 (25%)	2 (8.3%)
消化器系疾患	5 (83.3%)	1 (16.7%)	0 (0%)
内分泌・代謝系疾患	1 (50%)	1 (50%)	0 (0%)
血液・免疫系疾患	2 (66.7%)	1 (33.3%)	0 (0%)
感覚器・神経系疾患	1 (50%)	1 (50%)	0 (0%)
脳血管障害	4 (57.1%)	3 (42.9%)	0 (0%)
腎泌尿器・生殖器疾患	4 (100%)	0 (0%)	0 (0%)
骨折、外傷等	6 (37.5%)	9 (56.3%)	1 (6.3%)
臓器損傷	1 (14.3%)	6 (85.7%)	0 (0%)
熱傷	2 (66.7%)	1 (33.3%)	0 (0%)
中毒	1 (100%)	0 (0%)	0 (0%)
窒息・異物誤飲	4 (80%)	1 (20%)	0 (0%)
筋・骨格系疾患	0 (0%)	1 (100%)	0 (0%)
新生児・未熟児	6 (31.6%)	11 (57.9%)	2 (10.5%)
産婦人科疾患	0 (0%)	1 (100%)	0 (0%)
診断名不明確等	32 (65.3%)	17 (34.7%)	0 (0%)
その他の疾患系	3 (50%)	3 (50%)	0 (0%)
計	95 (56.5%)	68 (40.5%)	5 (3%)