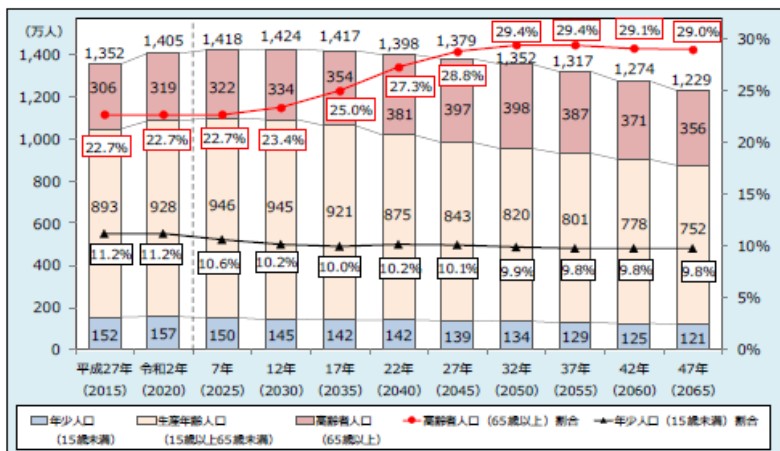


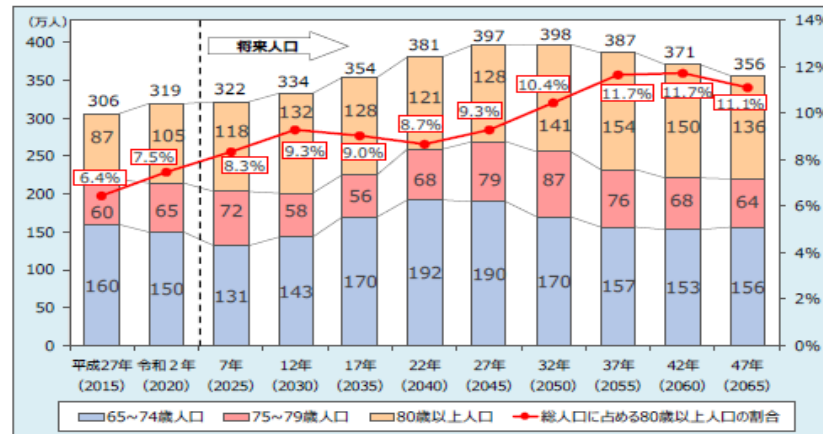
都の高齢者の推移

<年齢3区分別人口の推移と将来人口集計（東京都）>



資料：東京都政策企画局「2065年までの東京の人口・世帯数予測について」

<高齢者人口の推移（東京都）>

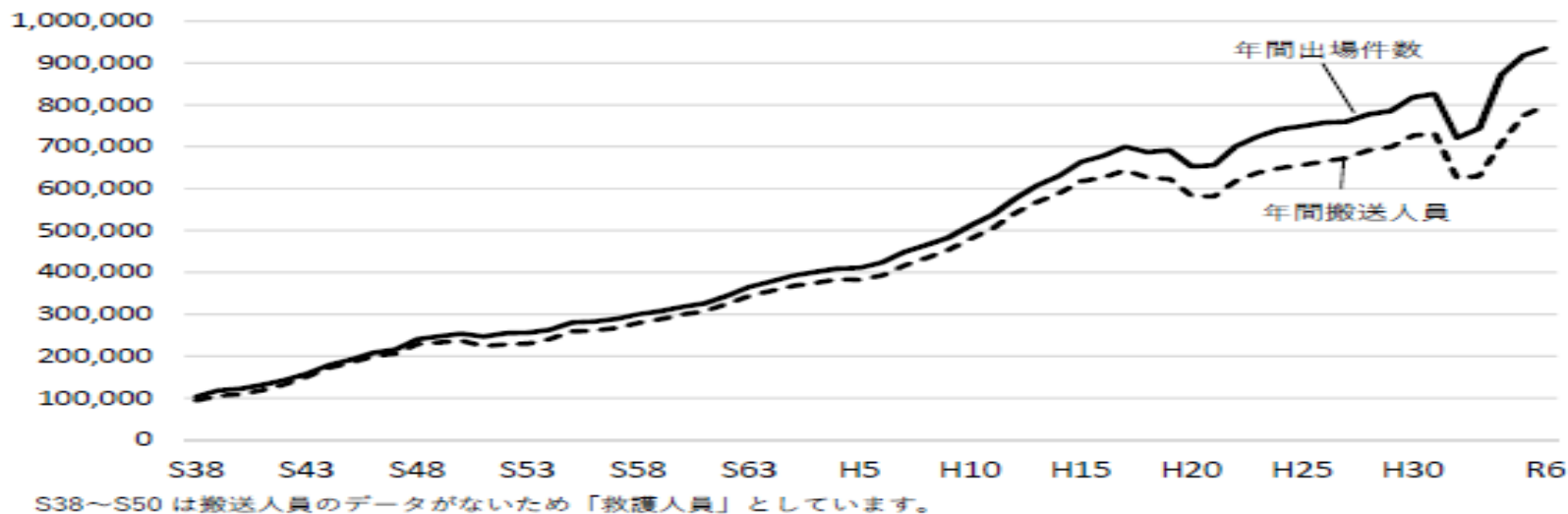


資料：東京都政策企画局「2065年までの東京の人口・世帯数予測について」

- 都の総人口は2030年の1,424万人をピークに減少、2040年には1,398万人となる見込
- 一方、高齢者人口は2020年の319万人から2050年の398万人まで上昇
 高齢化率は、2020年の22.7%から2040年には27.3%に上昇し、2050年に最大の29.4%の見込
- うち80歳以上人口は2020年の105万人(人口割合7.5%)から2040年に121万人(人口割合8.7%)、
 2055年に最大の154万人（人口割合11.7%）の見込

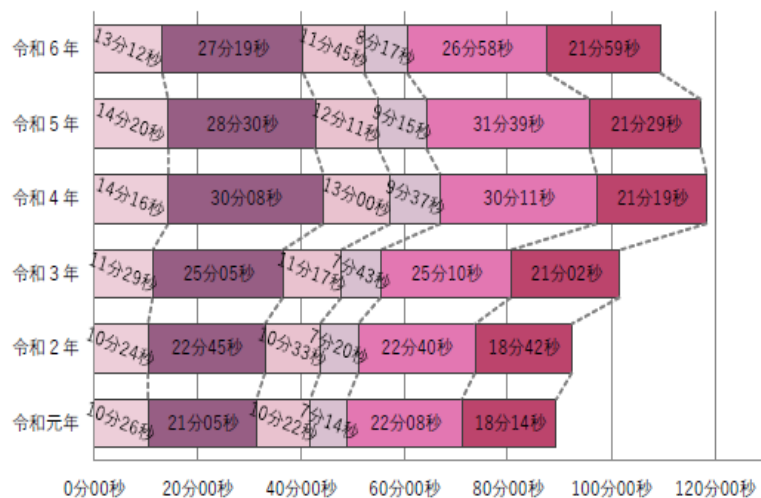
救急搬送の現状（令和6年）①

■救急出場件数・搬送人員の推移



■救急活動時間の推移

□入警～現着 ■現着～現発 □現発～病着 □病着～引継 ■引継～病院引揚 ■病院引揚～帰署

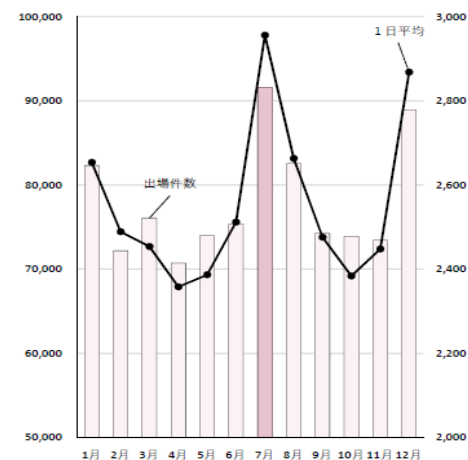


■月別救急出場件数（件）

月別の1日平均では7月が、曜日別の1日平均では月曜日が高い割合を占めています。

図表 2-1-14 月別出場件数

| 月 | 出場件数 | 1日平均 |
|-----|---------|-------|
| 1月 | 82,286 | 2,654 |
| 2月 | 72,190 | 2,489 |
| 3月 | 76,073 | 2,454 |
| 4月 | 70,728 | 2,358 |
| 5月 | 74,003 | 2,387 |
| 6月 | 75,365 | 2,512 |
| 7月 | 91,623 | 2,956 |
| 8月 | 82,560 | 2,663 |
| 9月 | 74,277 | 2,476 |
| 10月 | 73,912 | 2,384 |
| 11月 | 73,454 | 2,448 |
| 12月 | 88,902 | 2,868 |
| 合計 | 935,373 | 2,554 |

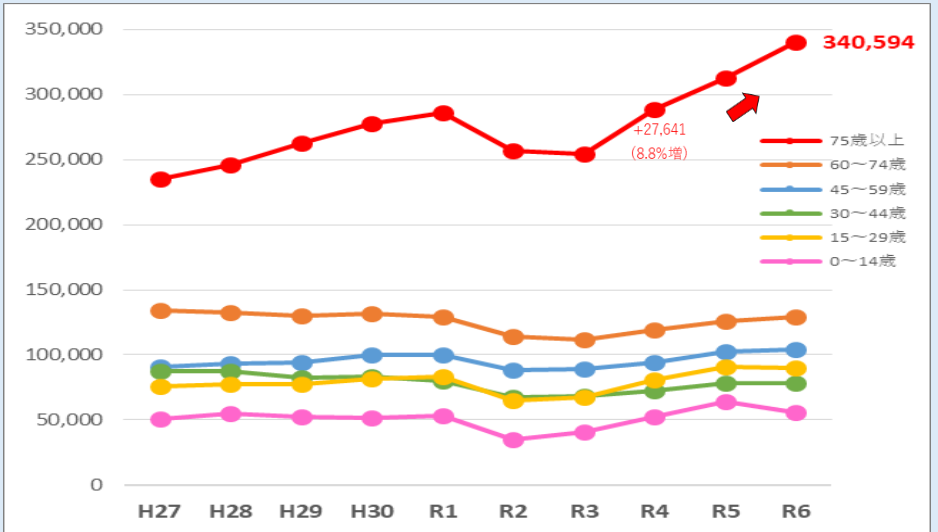


救急搬送の現状（令和6年）②

■程度別搬送人員（人）

| 区 分 | 搬送人員 | 重症以上 | 中等症 | 軽症 |
|---------|--------------------------|----------------|------------------|------------------|
| 総 数 | 798,035 100.0% | 56,952 7.1% | 319,374 40.0% | 421,709 52.8% |
| 急 病 | 543,140 100.0% | 41,068 7.6% | 226,163 41.6% | 275,909 50.8% |
| 一 般 負 傷 | 151,638 100.0% | 3,394 2.2% | 49,015 32.3% | 99,229 65.4% |
| 転 院 搬 送 | 44,468 100.0% | 9,271 20.8% | 31,326 70.4% | 3,871 8.7% |
| 交 通 事 故 | 37,223 100.0% | 1,095 2.9% | 7,174 19.3% | 28,954 77.8% |
| そ れ 以 外 | 21,566 100.0% | 2,124 9.8% | 5,696 26.4% | 13,746 63.7% |

■年代別搬送人員数（10年推移）15歳区分



■高齢者搬送人員の割合

| | 全搬送数 | 高齢者数 | 割合 |
|------|---------|---------|-------|
| 令和6年 | 798,035 | 432,002 | 54.1% |
| 令和5年 | 774,370 | 403,813 | 52.1% |
| 令和4年 | 708,695 | 376,868 | 53.2% |
| 令和3年 | 630,287 | 337,224 | 53.5% |
| 令和2年 | 625,639 | 342,085 | 54.7% |
| 令和元年 | 731,900 | 383,856 | 52.4% |

■高齢者搬送人員の前年比較

| | 65歳以上計 | 65歳～74歳 | 75歳以上 |
|-------|----------------|--------------|----------------|
| 令和6年 | 432,002 | 91,408 | 340,594 |
| 令和5年 | 403,813 | 90,860 | 312,953 |
| 増 減 数 | +28,189 | +548 | +27,641 |
| 増 減 率 | +7.0% | +0.6% | +8.8% |

東京都における救急搬送及び東京ルール運用状況

| | 令和元年 | 令和2年 | 令和3年 | 令和4年 | 令和5年 | 令和6年 | 令和7年 | | | | | | | | | | | | | | |
|---------------------|---------|---------|---------|---------|---------|---------|--------------|-------|-------|-------|-------|-------|-------|-------|-------|-------|-------|-------|-------|-------|-------|
| 救急搬送人員 | 731,900 | 625,639 | 630,287 | 708,695 | 774,370 | 798,035 | ※速報値 798,351 | | | | | | | | | | | | | | |
| 東京ルール事案発生件数 | 9,264 | 15,355 | 22,748 | 51,670 | 45,062 | 34,548 | 23,373 | | | | | | | | | | | | | | |
| 東京ルール事案発生割合 | 1.27% | 2.45% | 3.21% | 6.68% | 5.83% | 4.33% | 2.93% | | | | | | | | | | | | | | |
| 東京ルール事案域内受入率 | 85.5% | 81.4% | 78.0% | 65.9% | 68.9% | 71.9% | 71.8% | | | | | | | | | | | | | | |
| 東京ルール事案 キーワード別分類 | 上位4項目 | 件数 | 割合 | 上位4項目 | 件数 | 割合 | 上位4項目 | 件数 | 割合 | 上位4項目 | 件数 | 割合 | 上位4項目 | 件数 | 割合 | 上位4項目 | 件数 | 割合 | | | |
| | 要介護者等 | 1,597 | 17.2% | 要介護者等 | 2,544 | 16.6% | 要介護者等 | 4,632 | 20.4% | 整形外科 | 7,885 | 15.3% | 整形外科 | 6,465 | 14.3% | 整形外科 | 5,071 | 14.7% | 整形外科 | 3,531 | 15.1% |
| | 整形外科 | 1,273 | 13.7% | 整形外科 | 1,601 | 10.4% | 整形外科 | 2,888 | 12.7% | 脳神経外科 | 6,219 | 12.0% | 脳神経外科 | 5,701 | 12.7% | 脳神経外科 | 4,160 | 12.0% | 脳神経外科 | 2,821 | 12.1% |
| | 精神 | 1,124 | 12.1% | 精神 | 1,406 | 9.2% | 脳神経外科 | 1,980 | 8.7% | 要介護者等 | 6,067 | 11.7% | 要介護者等 | 3,871 | 8.6% | 要介護者等 | 3,506 | 10.1% | 要介護者等 | 2,544 | 10.9% |
| | アルコール | 834 | 9.0% | アルコール | 983 | 6.4% | 精神 | 1,550 | 6.8% | アルコール | 2,324 | 4.5% | アルコール | 2,561 | 5.7% | アルコール | 2,124 | 6.1% | アルコール | 1,479 | 6.3% |
| | その他 | 38.5% | | その他 | 40.2% | | その他 | 37.3% | | その他 | 47.6% | | その他 | 44.3% | | その他 | 40.3% | | その他 | 35.4% | |
| | 自然不応答 | 0.3% | | 自然不応答 | 0.7% | | 自然不応答 | 0.1% | | 自然不応答 | 0.1% | | 自然不応答 | 0.1% | | 自然不応答 | 0.3% | | 自然不応答 | 0.3% | |
| | 投薬科目 | 1.3% | | 投薬科目 | 2.4% | | 投薬科目 | 2.4% | | 投薬科目 | 2.4% | | 投薬科目 | 2.3% | | 投薬科目 | 2.7% | | 投薬科目 | 2.7% | |
| | 常習者 | 2.0% | | 常習者 | 2.0% | | 常習者 | 2.0% | | 常習者 | 2.0% | | 常習者 | 2.0% | | 常習者 | 2.0% | | 常習者 | 2.0% | |
| | 薬物中毒 | 3.0% | | 薬物中毒 | 3.0% | | 薬物中毒 | 3.0% | | 薬物中毒 | 3.0% | | 薬物中毒 | 3.0% | | 薬物中毒 | 3.0% | | 薬物中毒 | 3.0% | |

令和7年_東京ルール事案年齢別(5歳区切り)

