

# 令和5年度医師の働き方改革に係る準備状況調査結果

## 調査概要

- 調査方法：各医療機関が東京共同電子申請・届出サービスにアクセスし、電子申請により回答
- 調査期間：令和5年4月14日～4月25日  
(未回答医療機関に提出依頼を行い、6月9日までに回答されたものを集計)
- 調査対象：都内医療機関

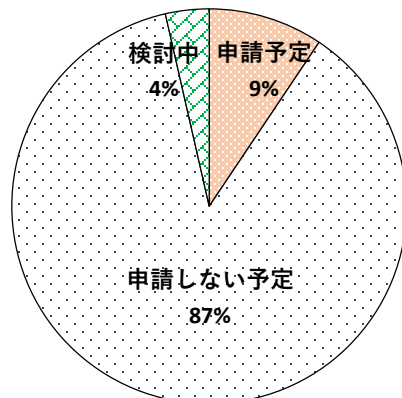
## 回答率

- 全体：83.5% (532病院/637病院) [参考：令和4年度調査41.9%]
- 三次救急・都指定二次・救急告示病院の回答率：89.0% (276病院/310病院) [参考：令和4年度調査65.3%]

■内訳：

	三次救急 (28病院)	都指定二次 (202病院)	救急告示 (80病院)	その他 (327病院)
回答病院数	28	185	63	256
回答率	<b>100%</b>	<b>91.6%</b>	<b>78.8%</b>	<b>78.2%</b>

## 特例水準申請の状況



- 特例水準申請予定の医療機関数：50医療機関
- 特例水準申請予定件数：78件

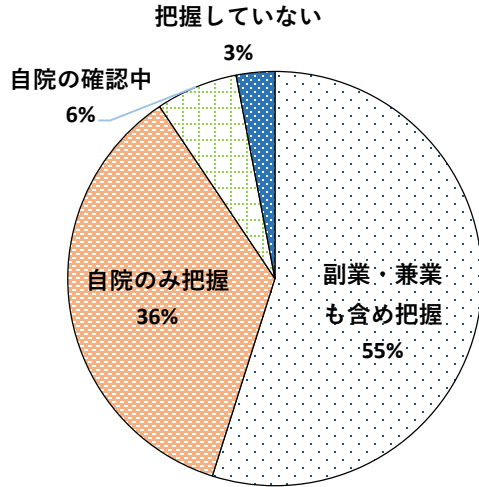
水準	医療機関数
B水準	36
連携B水準	19
C-1水準	17
C-2水準	6

- 特例水準検討中の医療機関数：19医療機関

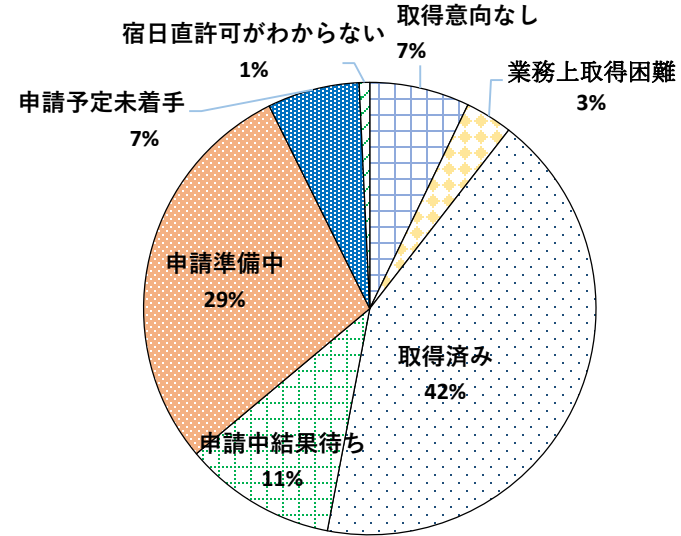
# 令和5年度医師の働き方改革に係る準備状況調査結果

## 令和5年度の準備状況の回答結果（532病院）

### ■医師の時間外・休日労働時間の把握状況

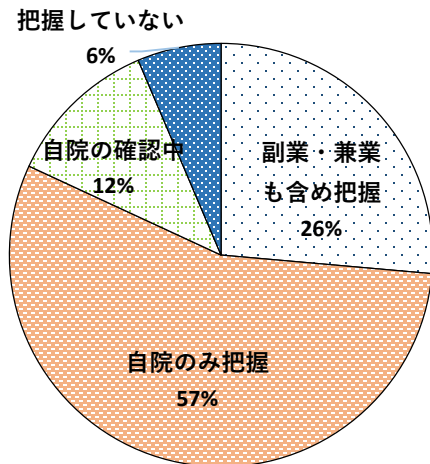


### ■宿日直許可の取得・申請状況

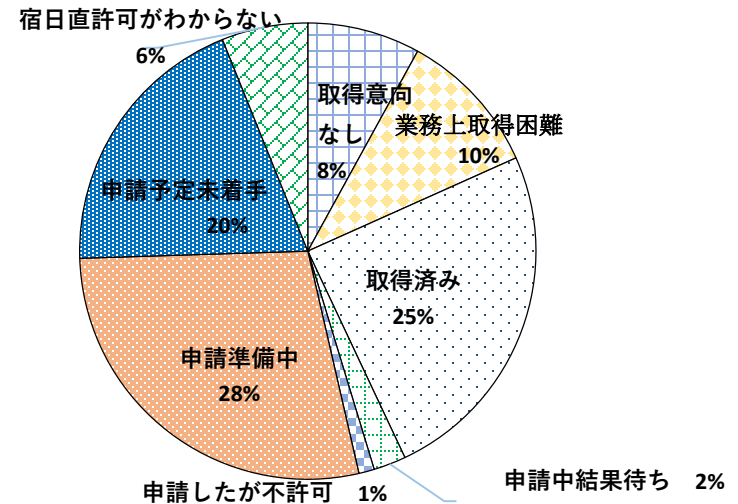


## 【参考】令和4年度準備状況の回答結果（265病院）

### ■医師の時間外・休日労働時間の把握状況

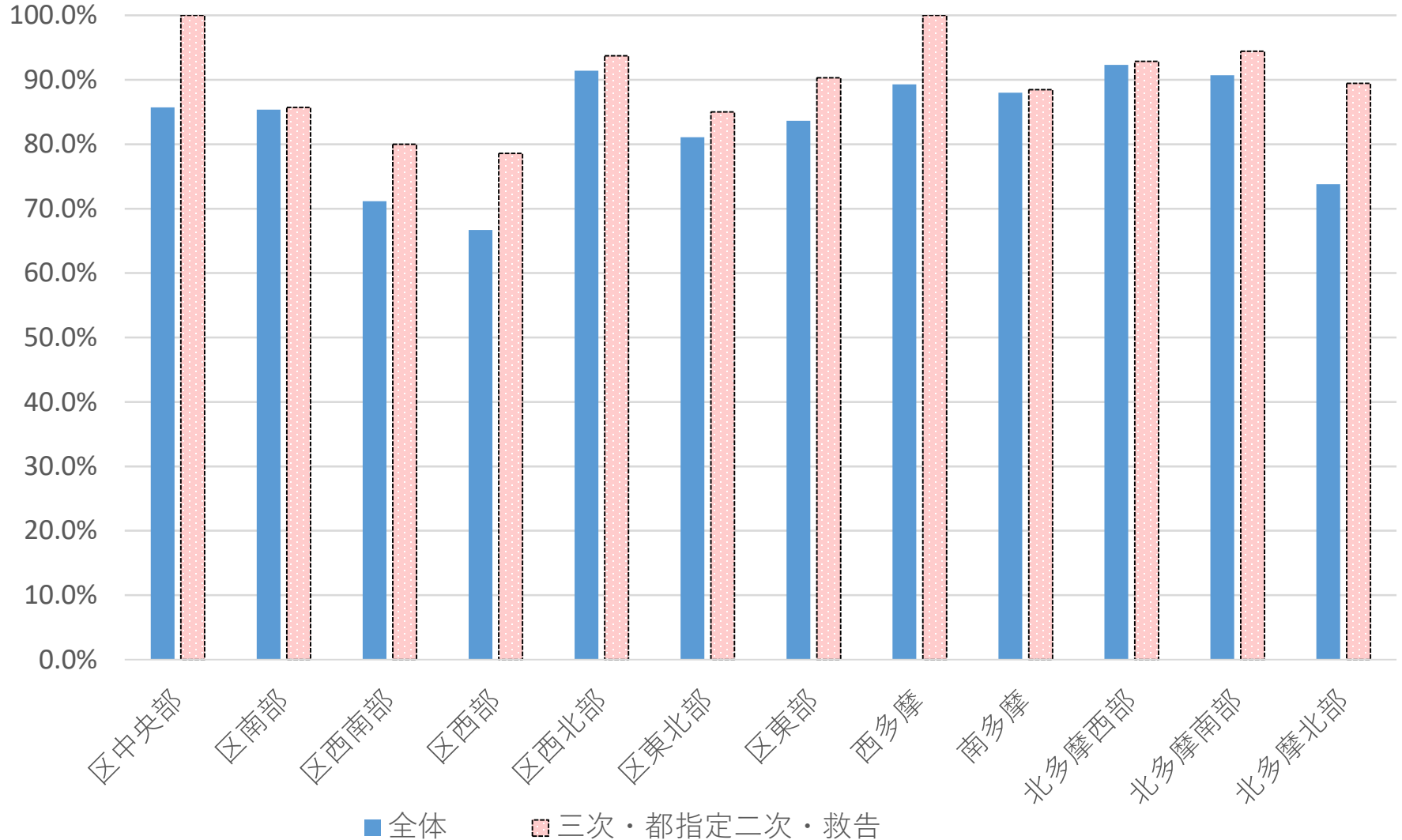


### ■宿日直許可の取得・申請状況



# 令和5年度医師の働き方改革に係る準備状況調査結果

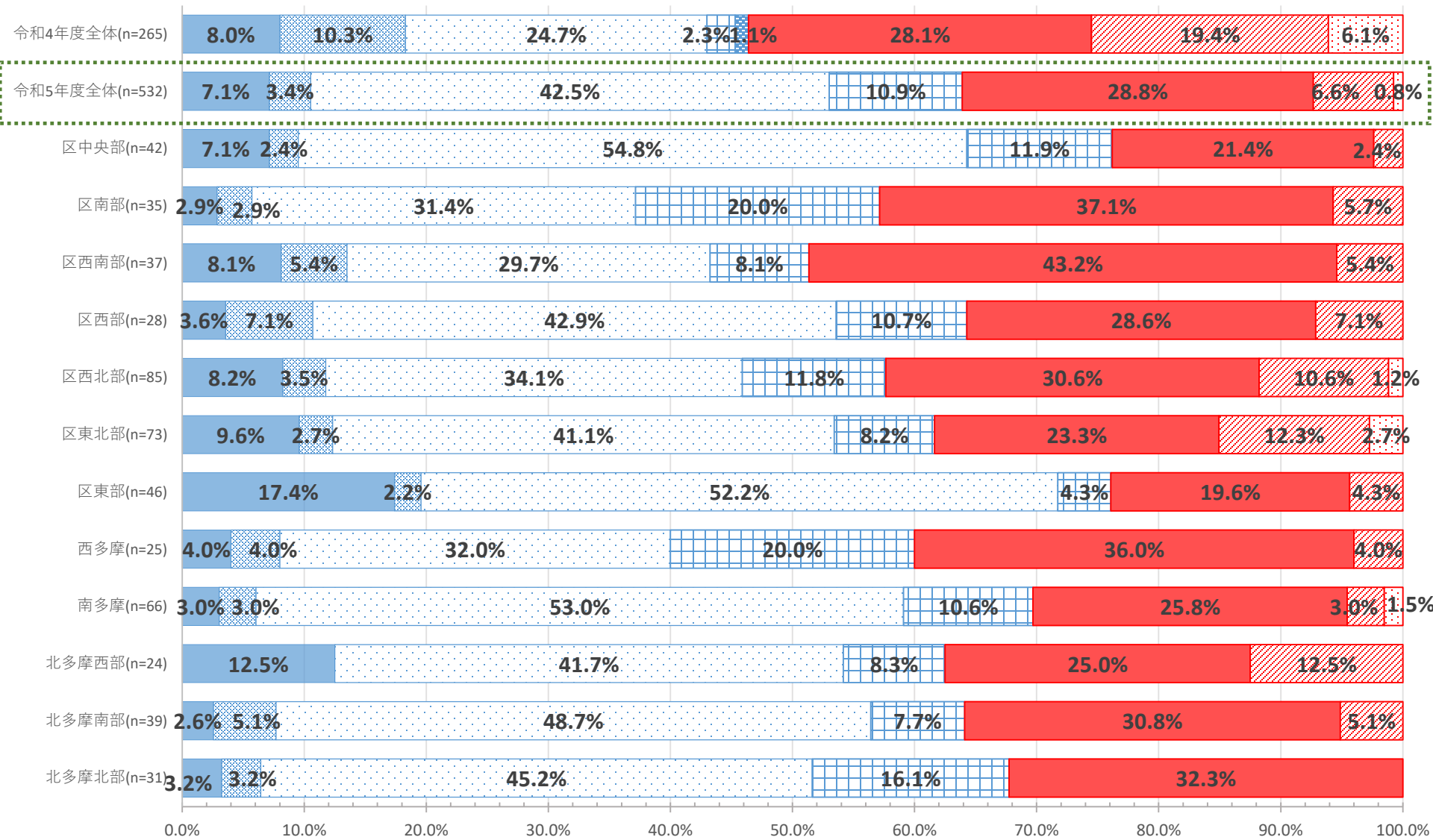
■ 圏域別 回答率



# 令和5年度医師の働き方改革に係る準備状況調査結果

## ■圏域別 宿日直許可の取得・申請状況

(参考)



■取得意向なし ■業務上取得困難 ■取得済み ■申請中結果待ち ■申請したが不許可 ■申請準備中 ■申請予定未着手 ■わからない