

東京都多職種連携ポータルサイト

【転院支援システム】

転院支援システムとは…

東京都が提供する、【転院元医療機関】と【受入先医療機関】双方からのアプローチ機能を備えた、転院予定患者の受入れマッチング（転院調整）を行うシステムです

対象施設

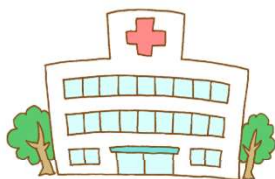
都内に所在する病院及び有床診療所

利用にあたって

- ✓ 東京都が、対象施設に対し「ログイン用ID・パスワード」と「証明書インストール用パスワード」を発行します
- ✓ 利用マニュアルに従い、利用する端末に証明書をインストールしてください（端末は何台でも利用可能です）

利用方法

【転院元医療機関】



- ① 転院予定の患者様の情報をシステムに入力します
- ② 受入候補となる医療機関を検索します
- ③ 転院調整を行いたい医療機関にアプローチします

【受入先医療機関】



- ④ アプローチを受けた医療機関は、患者情報を確認し、転院元医療機関に個別調整の可否を回答します
※ アプローチを受けていない医療機関から転院元医療機関に逆アプローチも可能！

転院元医療機関と受入先医療機関間で、個別調整を実施

（※）個別調整は、本システム上でのメッセージのやりとりのほか、電話、メール、ファクシミリ等で行う

注意事項

※ 転院調整にあたって必ず本システムを使わなくてはならないものではありません。既存の方法に加えて、本システムも積極的にご活用ください。

※ 患者様の個人情報を取り扱うことになりますので、転院元医療機関は、本システムで転院調整を行う事について、転院予定患者様からご承諾いただくことが必要です（書面・口頭どちらでも可）。

↓システム紹介ページはこちら↓

東京都福祉保健局 > 医療・保健 > 医療・保健施策 > 在宅療養 > 東京都多職種連携ポータルサイト
https://www.fukushihoken.metro.tokyo.lg.jp/iryo/iryo_hoken/zaitakuryouyou/t-portal2.html

本システムは、東京都個人情報保護条例等の情報の取扱いにかかる各種法令のほか、「医療情報システムの安全管理に関するガイドライン第5版（平成29年5月）」に準拠して構築しています。システムを利用する際に端末にインストールする証明書による認証と、ID・パスワードによる認証の2段階認証を採用するなど、各種セキュリティ対策を講じています。



【問合せ先】サイト管理者：
0570-037-275
(みんなでつなごう)



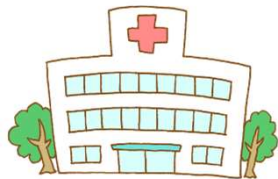
東京都多職種連携ポータルサイト

【転院支援システム】

システムの基本的な流れ（イメージ）

① 転院予定の患者様の情報をシステムに入力します

【転院元医療機関】



年齢	<input type="text"/> 歳
性別	<input type="radio"/> 男性 <input type="radio"/> 女性 <input type="radio"/> その他
状態・疾患	傷病名： <input type="text"/> 経過： <input type="text"/> 認知症等： <input type="text"/> 保険区分： <input type="text"/> 医療行為： <input type="radio"/> 気管切開 <input type="radio"/> 人工呼吸器 <input type="radio"/> 喀痰吸引 . . . ADL： <input type="radio"/> 徒歩 <input type="radio"/> 杖歩行 <input type="radio"/> ポータブルトイレ <input type="radio"/> ストーマ . . . 感染症：MRSA <input type="text"/> + - 未検 HCV <input type="text"/> + - 未検 . . .
転院目的	<input type="radio"/> リハビリテーション <input type="radio"/> 療養 <input type="radio"/> 在宅調整 <input type="radio"/> 施設調整 . . .
希望地区	<input type="radio"/> 千代田区 <input type="radio"/> 中央区 <input type="radio"/> 港区 <input type="radio"/> 新宿区 . . .
転院希望日	<input type="text"/> 年 <input type="text"/> 月 <input type="text"/> 日
回答締切日	<input type="text"/> 年 <input type="text"/> 月 <input type="text"/> 日

② 受入候補となる医療機関を検索します

希望地区	<input type="radio"/> 千代田区 <input type="radio"/> 中央区 <input type="radio"/> 港区 . .
アクセス	▼路線名（例：山手線） <input type="radio"/> 大崎駅 . .
病床・病棟種別	<input type="radio"/> 一般病床 <input type="radio"/> 療養病床 <input type="radio"/> 精神病床 . .
費用負担等	<input type="radio"/> 個室 <input type="radio"/> 2人部屋 <input type="radio"/> 3人部屋 . .
リハビリ関連	<input type="radio"/> 理学療養 <input type="radio"/> 作業療法 <input type="radio"/> 言語療法 . .
医療行為	<input type="radio"/> 気管切開 <input type="radio"/> 人工呼吸器 . .
入院可能期間	<input type="radio"/> 〇～1週間 <input type="radio"/> 〇～2週間 <input type="radio"/> 〇1カ月 . .

検 索

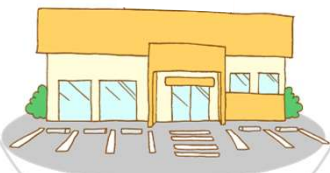
③ 転院調整を行いたい医療機関にアプローチします

【検索結果】

A 病院	住所： 診療科目： . .	<input type="button" value="選択する"/>
B 診療所	住所： 診療科目：	<input type="button" value="選択する"/>
C 病院	住所： 診療科目：	<input type="button" value="選択する"/>
D 病院	住所： 診療科目：	<input type="button" value="選択する"/>
E 診療所	住所： 診療科目：	<input type="button" value="選択する"/>

ア プ ロ ー チ す る

【受入先医療機関】



④ アプローチを受けた医療機関は、患者情報を確認し、転院元医療機関に個別調整の可否を回答をします

【他医療機関からのアプローチ画面】

医療機関名	患者情報	個別調整の可否
F 病院	年齢：△△ 性別：△△ 傷病名：△△ 医療行為：△△ . . .	<input type="radio"/> <input type="radio"/> ×

①で転院元医療機関が入力した患者情報が表示されます

転院元医療機関と受入先医療機関間で、個別調整（※）を実施

（※）個別調整は、本システム上でのメッセージのやりとりのほか、電話、メール、ファクシミリ等で行う