

北多摩北部保健医療圏 保健医療福祉データ集

令和4年版

 東京都多摩小平保健所

北多摩北部保健医療圏 保健医療福祉データ集 目次

【多摩小平保健所管内の概況】

1	管内の概況	4
2	東京都における管内の位置	5
3	管内の人口	6
I	北多摩北部保健医療圏の概要	
1	圏域各市の概況	
	(1) 面積・住民基本台帳人口・世帯数	11
	(2) 財政（普通会計決算）	12
	(3) 就業	13
	(4) 救急車出場件数	14
2	人口構成・世帯構成	
	(1) 人口推移	15
	(2) 年齢区分別人口	16
	(3) 人口の予測（総数・男・女）	17
	(4) 世帯数推移	19
	(5) 全世帯数及び高齢者単独世帯の予測	20
	(6) 合計特殊出生率	21
	(7) 平均余命・健康寿命	
	① 平均余命	22
	② 65歳健康寿命・65歳平均自立期間	23
3	人口動態	
	(1) 出生	
	① 出生数・出生率推移	25
	② 出生順位別出生数 （第1子～第5子以上）	26
	(2) 死亡数・死亡率推移	27

	(3) 主要疾患別死亡推移	
	① 悪性新生物	28
	② 心疾患	29
	③ 脳血管疾患	30
	④ 肺炎	31
	(4) 主要死因別死亡数・死亡割合	32
	(5) 自殺死亡数及び死亡率の推移	33
	(6) 年齢調整死亡率（①直接法・②間接法）	34
	(7) 標準化死亡比	36
	(8) 乳児死亡数・死亡率推移	37
	(9) 死産数・死産率推移	38
	(10) 婚姻件数推移	39
	(11) 離婚件数推移	40
4	保健・医療・福祉資源	
	(1) 医療機関及び保健施設	
	① 病院・診療所数	41
	② 病床数	42
	③ その他の保健医療施設等	43
	(2) 社会福祉施設	
	① 高齢者福祉施設数	44
	② 障害者福祉施設数	45
	③ 障害者総合支援法に基づく障害福祉サービス	46
	(3) リハビリテーション	
	施設基準を受けている保険医療機関数	47
	(4) 保健医療従事者数（その1・その2）	48

5	生活衛生関係施設等		3	成人・高齢保健等	
(1)	医薬品等取扱い施設数	50	(1)	65歳以上高齢者主要疾患別死亡数・死亡割合	79
(2)	環境衛生関係施設数	51	(2)	健康診査受診率	80
(3)	食品衛生関係施設数	52	(3)	歯周疾患検診結果	81
(4)	給食施設数	53	(4)	がん検診受診率	82
			(5)	高齢者の就業状況等(65歳以上)	83
			(6)	介護保険の認定状況(65歳以上)	84
II	ライフステージに応じた保健対策		4	職域保健	
1	母子保健		(1)	従業者規模別事業所数	85
(1)	低出生体重児数及び低出生体重児率の推移	57	(2)	従事産業別事業所数	86
(2)	周産期死亡数等		(3)	従業者規模別従業者数	87
①	周産期死亡数及び周産期死亡率の推移	58			
②	新生児死亡数及び新生児死亡率の推移	59	III	その他(保健医療福祉データ)	
(3)	給付認定数 (小児慢性特定疾病及び大気汚染健康障害者)	60	1	国民健康保険加入状況等	91
(4)	母子保健事業の状況	61	2	心身障害者保健医療福祉	92
(5)	乳幼児のむし歯の状況	62	3	精神保健	
(6)	保育所数・入所児童数等	63	(1)	精神障害者保健福祉手帳交付件数推移	93
(7)	児童相談所・相談受理件数等	64	(2)	通院医療費公費負担承認件数推移	94
(8)	子ども家庭支援事業実施状況	65	4	難病対策	
2	学校保健		(1)	疾患群別認定患者数	95
(1)	教育施設・教員数・生徒数(その1・その2)	66	(2)	認定患者数推移	96
(2)	学童保育の状況	68	5	結核対策	
(3)	児童・生徒の健康		(1)	結核統計指標	97
①	裸眼視力1.0未満の児童・生徒の割合	69	(2)	結核罹患率、有病率及び死亡率の推移	98
②	歯科疾患(児童・生徒)	70	6	エイズ対策	99
③	DMFT指数(中学校第1学年)	72	7	定期予防接種実施率	100
④	アレルギー性皮膚疾患の割合	73			
⑤	アレルギー性皮膚疾患の割合の推移	74			
⑥	ぜん息の割合	75			
⑦	ぜん息の割合の推移	76			
⑧	栄養状況(男子・女子)	77			

〔注〕

1 本書に使用した統計数字は、原則として令和4年11月末現在で最新の出典資料から引用したものである。
ただし、静態的時点表示が妥当な場合は各時点のものを使用した。

2 表中の記号は、次のとおりである。

計数のない場合又はゼロの場合	—
数値微小（0.05未満）の場合	0.0
計数不明の場合	…
減少の場合	△

3 表示数値は下一桁又は下二桁未満を四捨五入した。したがって、合計の数値と内訳の計が一致しない場合がある。

【 多摩小平保健所管内の概況 】

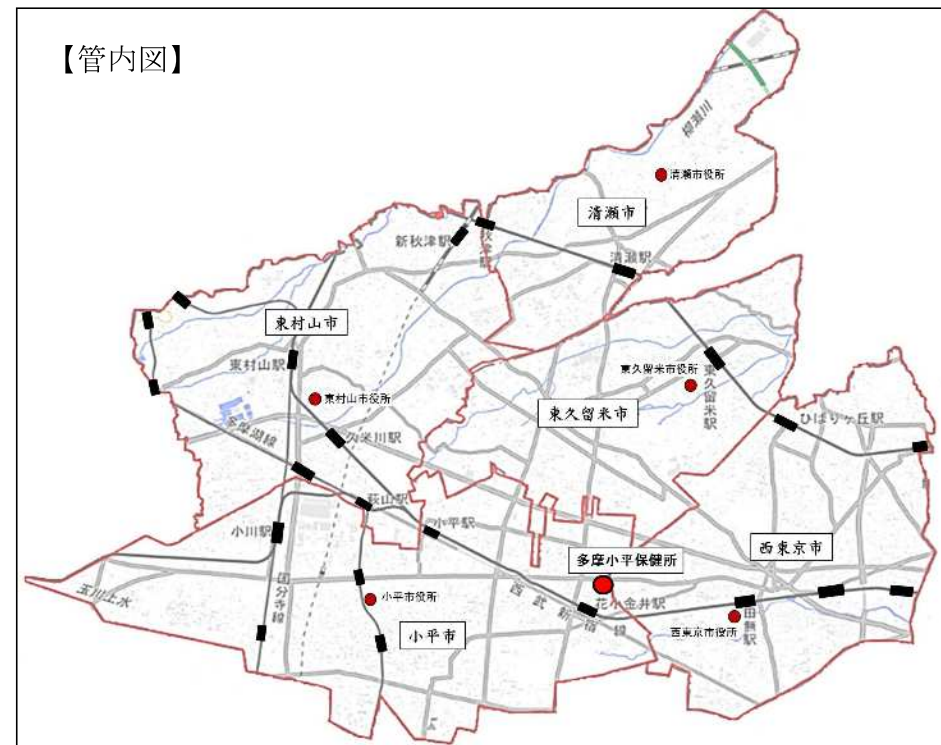
1 管内の概況

(1) 東京都における管内の位置

保健所の所管地域である小平市、東村山市、清瀬市、東久留米市及び西東京市の5市は、多摩地域の北東部、いわゆる武蔵野台地に位置し、二次保健医療圏である北多摩北部保健医療圏を構成している。また、この地域は、北は埼玉県、東は練馬区、南と西はそれぞれ北多摩南部保健医療圏、北多摩西部保健医療圏と接している。

(2) 管内

保健所の所管地域は、面積 76.5 km²で、緑豊かな住宅都市圏である。管内を東西方向に西武池袋線・新宿線が通り、ほぼ平行して、新青梅街道・青梅街道が通っている。南北方向には、西武多摩湖線・国分寺線、JR 武蔵野線、また、小金井街道・府中街道が通っている。



2 東京都における管内の位置



3 管内の人口

(1) 性・年齢階級別

令和4(2022)年1月1日現在

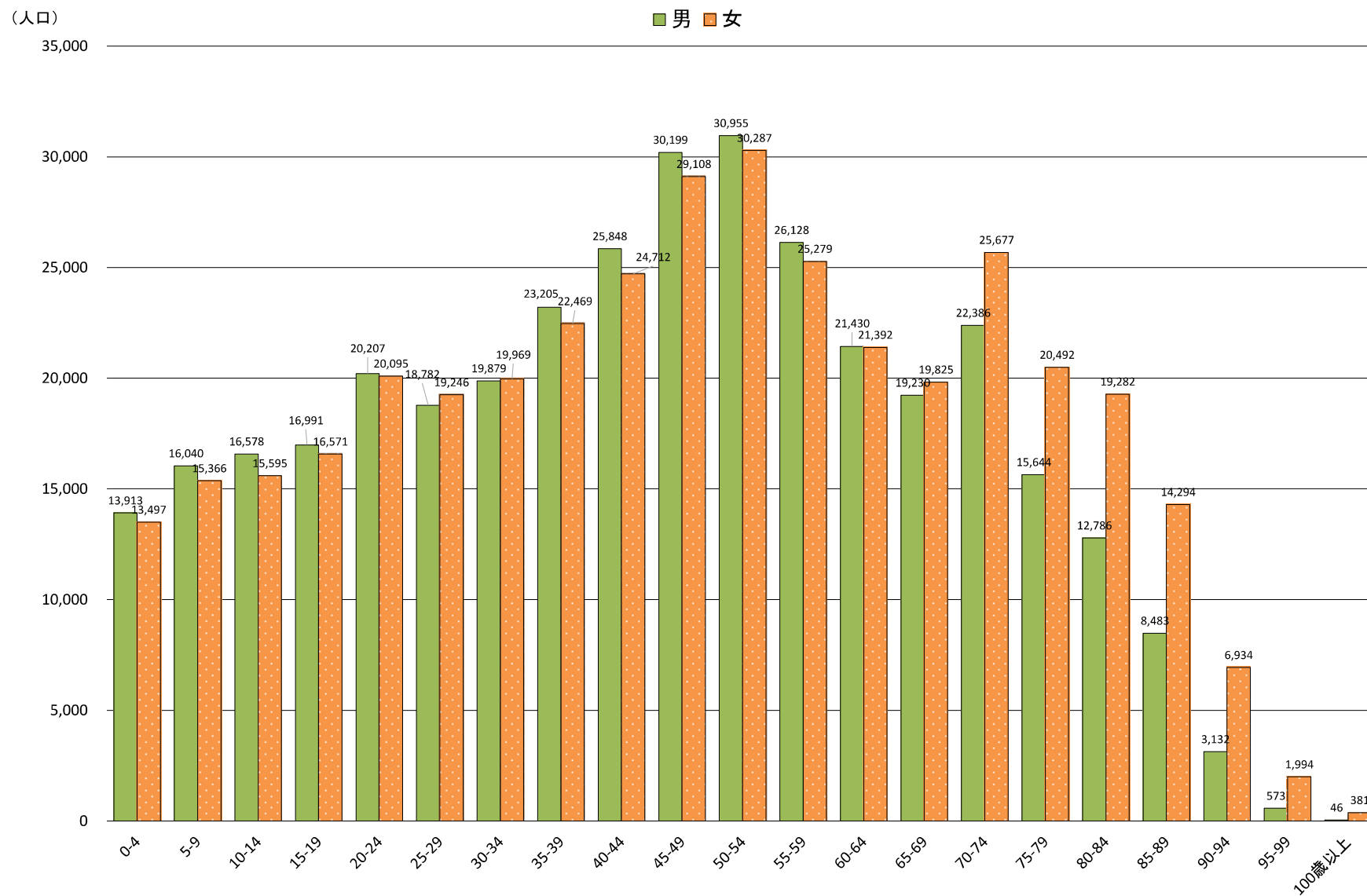
年齢	管内				小平市				東村山市				清瀬市				東久留米市				西東京市			
	総数	男	女	構成比	総数	男	女	構成比	総数	男	女	構成比	総数	男	女	構成比	総数	男	女	構成比	総数	男	女	構成比
総数	744,900	362,435	382,465	100.0	195,361	95,754	99,607	100.0	151,695	73,803	77,892	100.0	74,948	36,069	38,879	100.0	117,091	56,926	60,165	100.0	205,805	99,883	105,922	100.0
0-4	27,410	13,913	13,497	3.7	7,751	3,945	3,806	4.0	5,261	2,623	2,638	3.5	2,566	1,291	1,275	3.4	4,187	2,179	2,008	3.6	7,645	3,875	3,770	3.7
5-9	31,406	16,040	15,366	4.2	8,924	4,625	4,299	4.6	5,904	3,006	2,898	3.9	2,997	1,518	1,479	4.0	4,915	2,453	2,462	4.2	8,666	4,438	4,228	4.2
10-14	32,173	16,578	15,595	4.3	8,599	4,435	4,164	4.4	6,672	3,523	3,149	4.4	3,223	1,635	1,588	4.3	4,838	2,501	2,337	4.1	8,841	4,484	4,357	4.3
15-19	33,562	16,991	16,571	4.5	9,140	4,662	4,478	4.7	6,724	3,326	3,398	4.4	3,588	1,824	1,764	4.8	5,222	2,671	2,551	4.5	8,888	4,508	4,380	4.3
20-24	40,302	20,207	20,095	5.4	11,629	5,761	5,868	6.0	7,780	3,939	3,841	5.1	3,931	1,873	2,058	5.2	5,729	2,926	2,803	4.9	11,233	5,708	5,525	5.5
25-29	38,028	18,782	19,246	5.1	10,738	5,371	5,367	5.5	7,270	3,587	3,683	4.8	3,569	1,697	1,872	4.8	5,236	2,567	2,669	4.5	11,215	5,560	5,655	5.4
30-34	39,848	19,879	19,969	5.3	10,910	5,472	5,438	5.6	7,807	3,907	3,900	5.1	3,665	1,815	1,850	4.9	5,764	2,880	2,884	4.9	11,702	5,805	5,897	5.7
35-39	45,674	23,205	22,469	6.1	12,611	6,470	6,141	6.5	8,961	4,559	4,402	5.9	4,357	2,206	2,151	5.8	6,620	3,366	3,254	5.7	13,125	6,604	6,521	6.4
40-44	50,560	25,848	24,712	6.8	13,662	7,038	6,624	7.0	10,021	5,139	4,882	6.6	4,769	2,365	2,404	6.4	7,638	3,935	3,703	6.5	14,470	7,371	7,099	7.0
45-49	59,307	30,199	29,108	8.0	15,381	7,870	7,511	7.9	12,083	6,199	5,884	8.0	5,996	3,075	2,921	8.0	9,179	4,662	4,517	7.8	16,668	8,393	8,275	8.1
50-54	61,242	30,955	30,287	8.2	15,657	7,877	7,780	8.0	12,711	6,417	6,294	8.4	6,194	3,174	3,020	8.3	9,543	4,915	4,628	8.2	17,137	8,572	8,565	8.3
55-59	51,407	26,128	25,279	6.9	13,447	6,821	6,626	6.9	10,514	5,326	5,188	6.9	4,962	2,522	2,440	6.6	7,983	4,086	3,897	6.8	14,501	7,373	7,128	7.0
60-64	42,822	21,430	21,392	5.7	10,958	5,479	5,479	5.6	9,027	4,554	4,473	6.0	4,092	2,044	2,048	5.5	6,718	3,315	3,403	5.7	12,027	6,038	5,989	5.8
65-69	39,055	19,230	19,825	5.2	9,723	4,818	4,905	5.0	8,291	4,081	4,210	5.5	4,002	1,958	2,044	5.3	6,484	3,209	3,275	5.5	10,555	5,164	5,391	5.1
70-74	48,063	22,386	25,677	6.5	11,578	5,461	6,117	5.9	10,376	4,846	5,530	6.8	5,239	2,429	2,810	7.0	8,367	3,833	4,534	7.1	12,503	5,817	6,686	6.1
75-79	36,136	15,644	20,492	4.9	8,550	3,776	4,774	4.4	7,878	3,437	4,441	5.2	4,018	1,716	2,302	5.4	6,695	2,904	3,791	5.7	8,995	3,811	5,184	4.4
80-84	32,068	12,786	19,282	4.3	7,448	2,942	4,506	3.8	6,894	2,799	4,095	4.5	3,825	1,539	2,286	5.1	5,955	2,402	3,553	5.1	7,946	3,104	4,842	3.9
85-89	22,777	8,483	14,294	3.1	5,434	2,028	3,406	2.8	4,748	1,718	3,030	3.1	2,614	989	1,625	3.5	3,944	1,519	2,425	3.4	6,037	2,229	3,808	2.9
90-94	10,066	3,132	6,934	1.4	2,480	748	1,732	1.3	2,133	690	1,443	1.4	1,025	330	695	1.4	1,615	513	1,102	1.4	2,813	851	1,962	1.4
95-99	2,567	573	1,994	0.3	635	147	488	0.3	550	116	434	0.4	267	64	203	0.4	391	84	307	0.3	724	162	562	0.4
100歳以上	427	46	381	0.1	106	8	98	0.1	90	11	79	0.1	49	5	44	0.1	68	6	62	0.1	114	16	98	0.1
年齢不詳	-	-	-	-	-	-	-	-	-	-	-	-	-	-	-	-	-	-	-	-	-	-	-	-
年少人口 (0-14)	90,989	46,531	44,458	12.2	25,274	13,005	12,269	12.9	17,837	9,152	8,685	11.8	8,786	4,444	4,342	11.7	13,940	7,133	6,807	11.9	25,152	12,797	12,355	12.2
生産年齢 人口(15-64)	462,752	233,624	229,128	62.1	124,133	62,821	61,312	63.5	92,898	46,953	45,945	61.2	45,123	22,595	22,528	60.2	69,632	35,323	34,309	59.5	130,966	65,932	65,034	63.6
老年人口 (65歳以上)	191,159	82,280	108,879	25.7	45,954	19,928	26,026	23.5	40,960	17,698	23,262	27.0	21,039	9,030	12,009	28.1	33,519	14,470	19,049	28.6	49,687	21,154	28,533	24.1

注 1 構成比＝年齢別人口÷人口総数×100

2 構成比は小数点第2位を四捨五入しているため、合計しても必ずしも100とはならない。

資料 「住民基本台帳による東京都の世帯と人口 令和4年1月」(東京都総務局統計部人口統計課)東京都ホームページ

(2)管内人口ピラミッド その①



(2)管内人口ピラミッド その②

男

女

