

北多摩北部保健医療圏 保健医療福祉データ集

令和7年版

 東京都多摩小平保健所

北多摩北部保健医療圏 保健医療福祉データ集 目次

【多摩小平保健所管内の概況】

1	管内の概況	4
2	東京都における管内の位置	5
3	管内の人口	6

I 北多摩北部保健医療圏の概要

1	圏域各市の概況	
	(1) 面積・住民基本台帳人口・世帯数	11
	(2) 財政（普通会計決算）	12
	(3) 就業	13
	(4) 救急車出場件数	14
2	人口構成・世帯構成	
	(1) 人口推移	15
	(2) 年齢区分別人口	16
	(3) 人口の予測（総数・男・女）	17
	(4) 世帯数推移	19
	(5) 全世帯数及び高齢者単独世帯の予測	20
	(6) 合計特殊出生率	21
	(7) 平均寿命・平均余命	22
	(8) 65歳健康寿命（東京都保健所長会方式）	23
	(9) 65歳健康寿命（東京都保健所長会方式）の推移	24
3	人口動態	
	(1) 出生	
	① 出生数・出生率推移	25
	② 出生順位別出生数 （第1子～第5子以上）	26
	(2) 死亡数・死亡率推移	27

(3) 主要疾患別死亡推移

①	悪性新生物	28
②	心疾患	29
③	脳血管疾患	30
④	肺炎	31

(4) 主要死因別死亡数・死亡割合

(5)	自殺死亡数及び死亡率の推移	33
(6)	年齢調整死亡率（①直接法・②間接法）	34
(7)	標準化死亡比	36
(8)	乳児死亡数・死亡率推移	37
(9)	死産数・死産率推移	38

(10)	婚姻件数推移	39
(11)	離婚件数推移	40

4 保健・医療・福祉資源

(1) 医療機関及び保健施設

①	病院・診療所数	41
②	病床数	42
③	その他の保健医療施設等	43

(2) 社会福祉施設

①	高齢者福祉施設数	44
②	障害者福祉施設数	45
③	障害者総合支援法に基づく障害福祉サービス	46

(3) リハビリテーション

施設基準を受けている保険医療機関数	47
-------------------	----

(4) 保健医療従事者数（その1・その2）	48
-----------------------	----

5	生活衛生関係施設等		3	成人・高齢保健等	
(1)	医薬品等取扱い施設数	50	(1)	65歳以上高齢者主要疾患別死亡数・死亡割合	77
(2)	環境衛生関係施設数	51	(2)	健康診査受診率	78
(3)	食品衛生関係施設数	52	(3)	歯周疾患検診結果	79
(4)	給食施設数	53	(4)	がん検診受診率	80
			(5)	高齢者の就業状況等(65歳以上)	81
II	ライフステージに応じた保健対策		(6)	介護保険の認定状況(65歳以上)	82
1	母子保健		4	職域保健	
(1)	低出生体重児数及び低出生体重児率の推移	57	(1)	従業者規模別事業所数	83
(2)	周産期死亡数等		(2)	従事産業別事業所数	84
①	周産期死亡数及び周産期死亡率の推移	58	(3)	従業者規模別従業者数	85
②	新生児死亡数及び新生児死亡率の推移	59			
(3)	給付認定数		III	その他(保健医療福祉データ)	
	(小児慢性特定疾病及び大気汚染健康障害者)	60	1	国民健康保険加入状況等	89
(4)	母子保健事業の状況	61	2	心身障害者保健医療福祉	90
(5)	乳幼児のむし歯の状況	62	3	精神保健	
(6)	保育所数・入所児童数等	63	(1)	精神障害者保健福祉手帳交付件数推移	91
(7)	児童相談所・相談受理件数等	64	(2)	通院医療費公費負担承認件数推移	92
(8)	子ども家庭支援事業実施状況	65	4	難病対策	
2	学校保健		(1)	疾患群別認定患者数	93
(1)	教育施設・教員数・生徒数(その1・その2)	66	(2)	認定患者数推移	94
(2)	学童保育の状況	68	5	結核対策	
(3)	児童・生徒の健康		(1)	結核統計指標	95
①	裸眼視力1.0未満の児童・生徒の割合	69	(2)	結核罹患率、有病率及び死亡率の推移	96
②	歯科疾患(児童・生徒)	70	6	エイズ対策	97
③	DMFT指数 - 中学校第1学年	72	7	定期予防接種実施率	98
④	アレルギー性皮膚疾患の割合	73			
⑤	ぜん息の割合	74			
⑥	栄養状況(男子・女子)	75			

((注))

1 本書に使用した統計数字は、原則として令和7年11月末現在で最新の出典資料から引用したものである。
ただし、静態的時点表示が妥当な場合は各時点のものを使用した。

2 表中の記号は、次のとおりである。

計数のない場合又はゼロの場合	—
数値微小(0.05未満)の場合	0.0
計数不明の場合	…
減少の場合	△

3 表示数値は下一桁又は下二桁未満を四捨五入した。したがって、合計の数値と内訳の計が一致しない場合がある。

【 多摩小平保健所管内の概況 】

1 管内の概況

(1) 東京都における管内の位置

保健所の所管地域である小平市、東村山市、清瀬市、東久留米市及び西東京市の5市は、多摩地域の北東部、いわゆる武蔵野台地に位置し、二次保健医療圏である北多摩北部保健医療圏を構成している。また、この地域は、北は埼玉県、東は練馬区、南と西はそれぞれ北多摩南部保健医療圏、北多摩西部保健医療圏と接している。

(2) 管内

保健所の所管地域は、面積 76.5 km²で、緑豊かな住宅都市圏である。管内を東西方向に西武池袋線・新宿線が通り、ほぼ平行して、新青梅街道・青梅街道が通っている。南北方向には、西武多摩湖線・国分寺線、JR 武蔵野線、また、小金井街道・府中街道が通っている。



2 東京都における管内の位置



3 管内の人口

(1)性・年齢階級別

令和7年1月1日現在

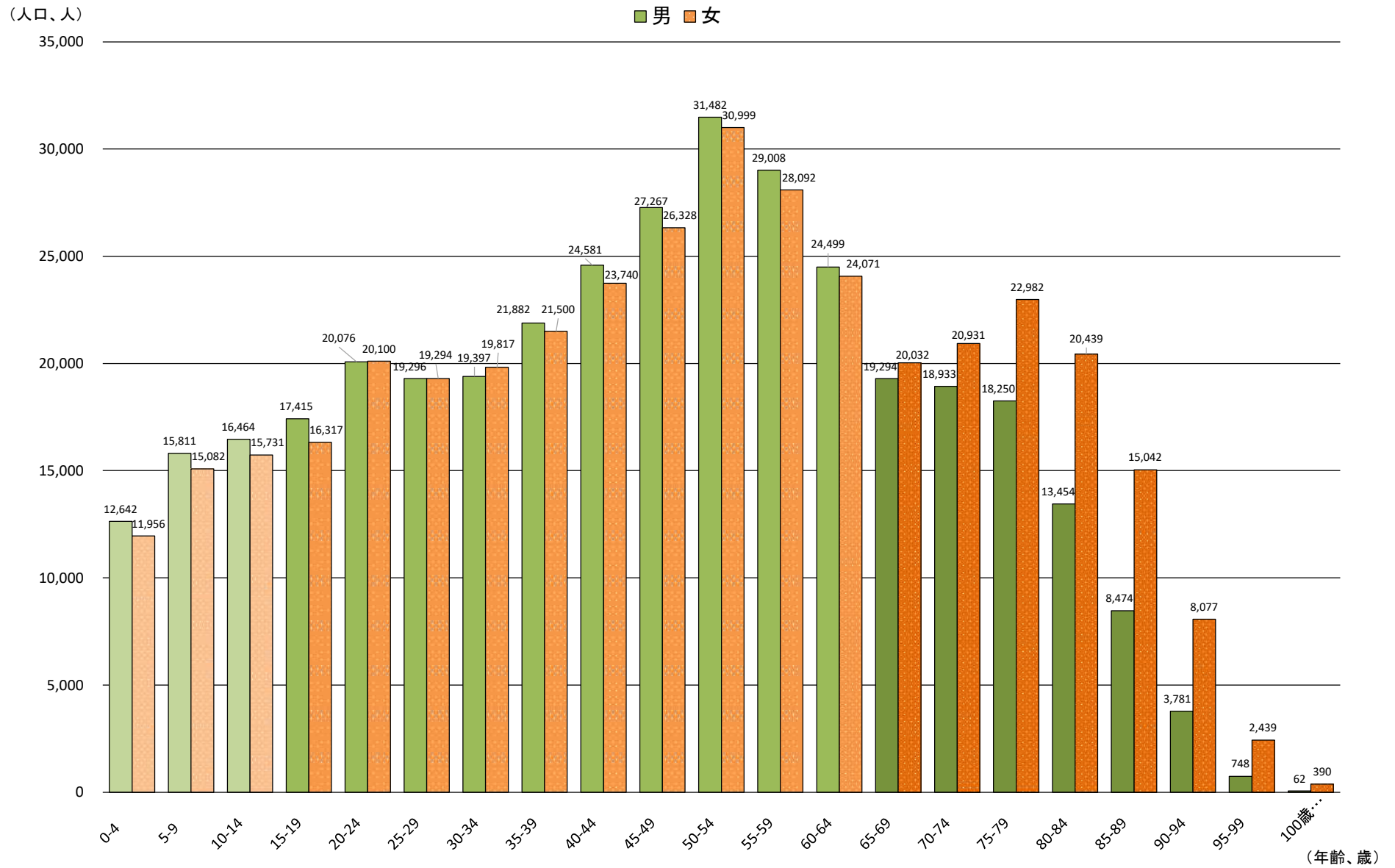
年齢	管内				小平市				東村山市				清瀬市				東久留米市				西東京市			
	総数	男	女	構成比	総数	男	女	構成比	総数	男	女	構成比	総数	男	女	構成比	総数	男	女	構成比	総数	男	女	構成比
総数	746,175	362,816	383,359	100.0	196,799	96,317	100,482	100.0	151,795	73,872	77,923	100.0	75,011	36,070	38,941	100.0	116,325	56,338	59,987	100.0	206,245	100,219	106,026	100.0
0-4	24,598	12,642	11,956	3.3	6,920	3,551	3,369	3.5	4,857	2,526	2,331	3.2	2,398	1,230	1,168	3.2	3,680	1,866	1,814	3.2	6,743	3,469	3,274	3.3
5-9	30,893	15,811	15,082	4.1	8,746	4,536	4,210	4.4	5,791	2,932	2,859	3.8	2,910	1,483	1,427	3.9	4,814	2,475	2,339	4.1	8,632	4,385	4,247	4.2
10-14	32,195	16,464	15,731	4.3	8,987	4,597	4,390	4.6	6,283	3,283	3,000	4.1	3,106	1,534	1,572	4.1	4,998	2,504	2,494	4.3	8,821	4,546	4,275	4.3
15-19	33,732	17,415	16,317	4.5	9,096	4,680	4,416	4.6	6,870	3,537	3,333	4.5	3,498	1,799	1,699	4.7	5,087	2,647	2,440	4.4	9,181	4,752	4,429	4.5
20-24	40,176	20,076	20,100	5.4	11,600	5,696	5,904	5.9	7,801	3,924	3,877	5.1	4,050	1,962	2,088	5.4	5,461	2,761	2,700	4.7	11,264	5,733	5,531	5.5
25-29	38,590	19,296	19,294	5.2	10,687	5,440	5,247	5.4	7,444	3,721	3,723	4.9	3,892	1,861	2,031	5.2	5,271	2,589	2,682	4.5	11,296	5,685	5,611	5.5
30-34	39,214	19,397	19,817	5.3	10,850	5,385	5,465	5.5	7,730	3,837	3,893	5.1	3,707	1,824	1,883	4.9	5,614	2,778	2,836	4.8	11,313	5,573	5,740	5.5
35-39	43,382	21,882	21,500	5.8	11,962	6,069	5,893	6.1	8,636	4,348	4,288	5.7	4,086	2,063	2,023	5.4	6,269	3,175	3,094	5.4	12,429	6,227	6,202	6.0
40-44	48,321	24,581	23,740	6.5	13,281	6,806	6,475	6.7	9,569	4,926	4,643	6.3	4,554	2,296	2,258	6.1	7,200	3,690	3,510	6.2	13,717	6,863	6,854	6.7
45-49	53,595	27,267	26,328	7.2	14,345	7,356	6,989	7.3	10,612	5,389	5,223	7.0	5,195	2,605	2,590	6.9	8,083	4,102	3,981	6.9	15,360	7,815	7,545	7.4
50-54	62,481	31,482	30,999	8.4	16,052	8,101	7,951	8.2	13,066	6,620	6,446	8.6	6,419	3,208	3,211	8.6	9,771	5,004	4,767	8.4	17,173	8,549	8,624	8.3
55-59	57,100	29,008	28,092	7.7	14,713	7,429	7,284	7.5	11,781	5,954	5,827	7.8	5,630	2,938	2,692	7.5	8,857	4,531	4,326	7.6	16,119	8,156	7,963	7.8
60-64	48,570	24,499	24,071	6.5	12,530	6,310	6,220	6.4	10,035	5,154	4,881	6.6	4,740	2,379	2,361	6.3	7,625	3,831	3,794	6.6	13,640	6,825	6,815	6.6
65-69	39,326	19,294	20,032	5.3	10,000	4,943	5,057	5.1	8,380	4,083	4,297	5.5	3,764	1,852	1,912	5.0	6,309	3,034	3,275	5.4	10,873	5,382	5,491	5.3
70-74	39,864	18,933	20,931	5.3	9,716	4,640	5,076	4.9	8,562	4,072	4,490	5.6	4,293	2,035	2,258	5.7	6,845	3,278	3,567	5.9	10,448	4,908	5,540	5.1
75-79	41,232	18,250	22,982	5.5	9,934	4,462	5,472	5.0	8,833	3,878	4,955	5.8	4,455	1,935	2,520	5.9	7,400	3,243	4,157	6.4	10,610	4,732	5,878	5.1
80-84	33,893	13,454	20,439	4.5	8,002	3,201	4,801	4.1	7,385	2,997	4,388	4.9	3,895	1,527	2,368	5.2	6,241	2,480	3,761	5.4	8,370	3,249	5,121	4.1
85-89	23,516	8,474	15,042	3.2	5,530	2,005	3,525	2.8	4,919	1,753	3,166	3.2	2,808	1,045	1,763	3.7	4,260	1,559	2,701	3.7	5,999	2,112	3,887	2.9
90-94	11,858	3,781	8,077	1.6	2,881	894	1,987	1.5	2,499	779	1,720	1.6	1,263	414	849	1.7	1,983	654	1,329	1.7	3,232	1,040	2,192	1.6
95-99	3,187	748	2,439	0.4	840	198	642	0.4	650	148	502	0.4	296	73	223	0.4	491	129	362	0.4	910	200	710	0.4
100歳以上 年齢不詳	452	62	390	0.1	127	18	109	0.1	92	11	81	0.1	52	7	45	0.1	66	8	58	0.1	115	18	97	0.1
年少人口 (0-14)	87,686	44,917	42,769	11.8	24,653	12,684	11,969	12.5	16,931	8,741	8,190	11.2	8,414	4,247	4,167	11.2	13,492	6,845	6,647	11.6	24,196	12,400	11,796	11.7
生産年齢 人口(15-64)	465,161	234,903	230,258	62.3	125,116	63,272	61,844	63.6	93,544	47,410	46,134	61.6	45,771	22,935	22,836	61.0	69,238	35,108	34,130	59.5	131,492	66,178	65,314	63.8
老年人口 (65歳以上)	193,328	82,996	110,332	25.9	47,030	20,361	26,669	23.9	41,320	17,721	23,599	27.2	20,826	8,888	11,938	27.8	33,595	14,385	19,210	28.9	50,557	21,641	28,916	24.5

注1: 構成比=年齢別人口÷人口総数×100

2: 構成比は小数点第2位を四捨五入しているため、合計しても必ずしも100とはならない。

資料: 「住民基本台帳による東京都の世帯と人口 令和7年1月」(東京都総務局統計部人口統計課)

(2)管内人口ピラミッド その①



(2)管内人口ピラミッド その②

