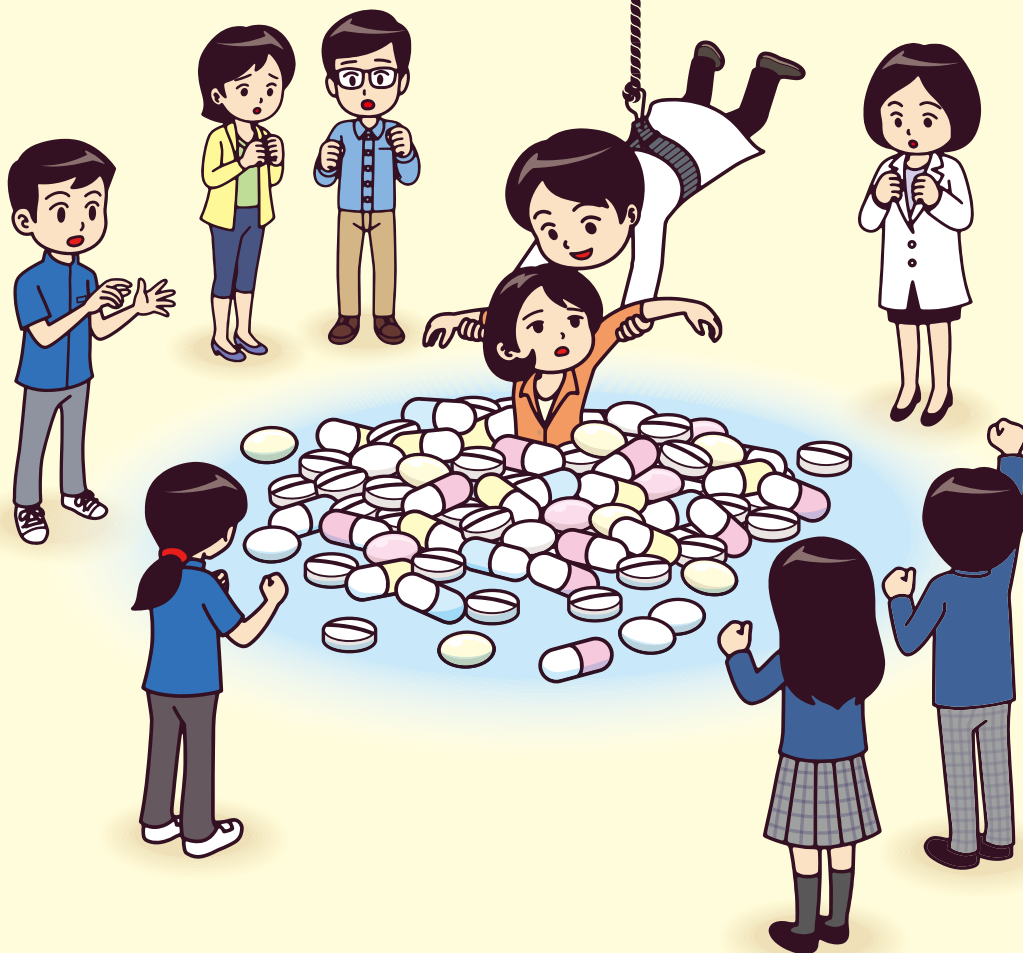


STOP!

オーバー バードーズ



オーバードーズ (OD) とは用法用量を守らずに大量の薬を短時間で服用することで、過量服薬ともいいます。その結果、健康被害を起こしたり、やめられなくなったりするおそれがあり、大変危険です。



南多摩保健所
健康づくり
キャラクター
みなみん



東京都南多摩保健所

～オーバードーズ(OD)～



ひとりで悩まないで
相談してみませんか



相談窓口

- 東京都南多摩保健所(日野市、多摩市、稲城市)

☎042-371-7661 受付時間等 9～17時(月)～(金)
土日祝 12/29～1/3は除く



- 東京都立多摩総合精神保健福祉センター(多摩地域全域)

☎042-371-5560 受付時間等 9～17時(月)～(金)
土日祝 12/29～1/3は除く



Q

オーバードーズ(OD)はなぜ危険？



A

ODには依存性があり、次第に量や回数が増えます。そして、長期連用や大量服用により嘔吐、意識障害などを引き起こし、救急搬送されたり、最悪の場合死に至るケースもあります。

ドラッグストア

薬を購入する際には、薬剤師や登録販売者から説明を受け、説明書をよく読んで、用法用量を守って正しく使用しましょう。

