


救急医療機関における自殺企図患者等に関する調査

報 告 書

 東京都福祉保健局
(社) 東京都医師会

はじめに

平成 10 年以降、全国の自殺者数は毎年 3 万人を超え、都内においても年間 2500 名以上が自ら命を絶つなど、深刻な状況が続いています。こうした状況を受け、平成 18 年に自殺対策基本法が制定・施行され、都としても平成 19 年 7 月に「自殺総合対策東京会議」を設置し、医療・福祉・保健・教育・産業など様々な分野からの参画を得て、自殺の「事前予防」、「危機介入」、「事後対応」等、総合的な自殺対策への取組を推進しているところです。

自殺予防に向けた取り組みを推進するうえでは、既遂者の 10 倍以上にのぼるとも言われる自殺未遂者の実態や、自殺未遂者へのフォロー体制等の状況を把握し、自殺の再発を防ぐための対策へと生かすことが重要です。

このため、東京都においては、都内の救急告示医療機関における自殺企図・自殺未遂患者への対応状況等の実態を調査いたしました。

この調査が、自殺未遂者支援や自殺予防の推進に役立つことを望んでいます。

平成 20 年 3 月

東京都福祉保健局
東京都医師会

目 次

はじめに

1. 調査の概要

- (1) 調査の目的・・・・・・・・・・・・・・・・・・・・・・・・ 1
- (2) 調査の対象・・・・・・・・・・・・・・・・・・・・・・・・ 1
- (3) 調査方法・・・・・・・・・・・・・・・・・・・・・・・・ 1
- (4) 調査の実施状況・・・・・・・・・・・・・・・・・・・・ 1

2. 調査結果

- (1) 記入者について・・・・・・・・・・・・・・・・・・・・ 2
- (2) 病院の基本情報・・・・・・・・・・・・・・・・・・・・ 2
- (3) 救急外来患者及び自殺企図患者について・・・・ 5
- (4) 自殺未遂者について・・・・・・・・・・・・・・・・ 9
- (5) 自殺企図患者への精神的ケア体制・・・・・・・・ 19

3. 調査のまとめ

- (1) 救急医療機関の精神科医療体制について・・・・ 26
- (2) 救急外来における自殺企図患者について・・・・ 26
- (3) 自殺未遂者の実態について・・・・・・・・・・・・ 26
- (4) 自殺企図患者への精神的ケア体制の現状・・・・ 27
- (5) 自殺企図患者への精神的ケア体制の充実について 27
- (6) その他・・・・・・・・・・・・・・・・・・・・・・・・ 27

4. 資料編

- (1) 集計結果・・・・・・・・・・・・・・・・・・・・・・・・ 28
- (2) 調査票・・・・・・・・・・・・・・・・・・・・・・・・ 41

1. 調査の概要

(1) 調査の目的

自殺予防に向けた取り組みを推進するうえでは、自殺既遂者の10倍以上にのぼるともいわれる自殺企図・未遂者の実態や、自殺企図・未遂者へのフォロー体制について把握することが重要と考えられる。そこで、自殺企図・未遂者の実態および自殺企図・未遂者へのフォロー体制について把握し、再発防止に向けた施策に反映するための基礎資料とすることを目的として本調査を行った。

(2) 調査の対象

都内の救急告示医療機関 338施設

(3) 調査方法

調査対象医療機関に対して、調査用紙を郵送配布し、回答は原則として郵送にて回収を行った。

① 調査票の発送・回収

発送：平成20年2月19日 回収：平成20年3月6日

② 調査期間・調査対象

平成19年12月1日～31日の1か月間における救急外来患者

(4) 調査の実施状況

発送数：338箇所

回収数：206箇所

回収率：60.9%

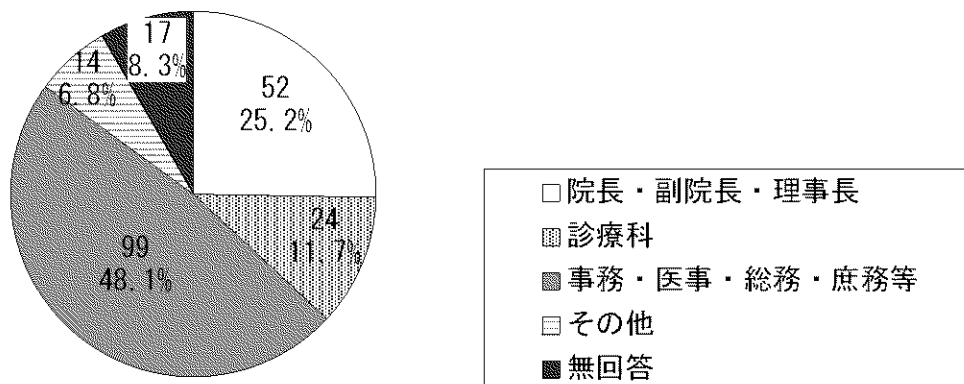
2. 調査結果

(1) 記入者について

調査票の回収は、338箇所の医療機関に協力依頼をし、206件の回答を得ることができた。
また、記入者は「事務・医事・総務・庶務等」が一番多く99人（48.1%）であり、ついで「院長・副院長・理事長」が52人（25.2%）であった。

■職名

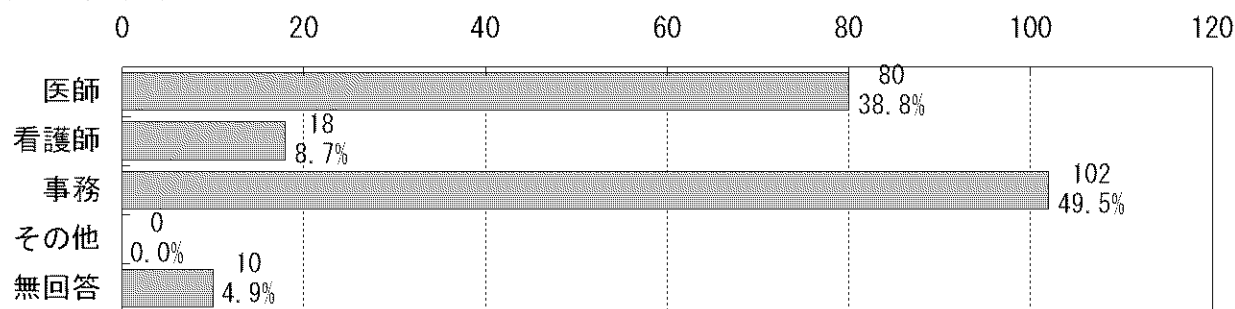
(n=206) (人)



■職種

回答者の職種は、「事務」が102人（49.5%）で多く、ついで「医師」が80人（38.8%）であった。

(n=206) (人)



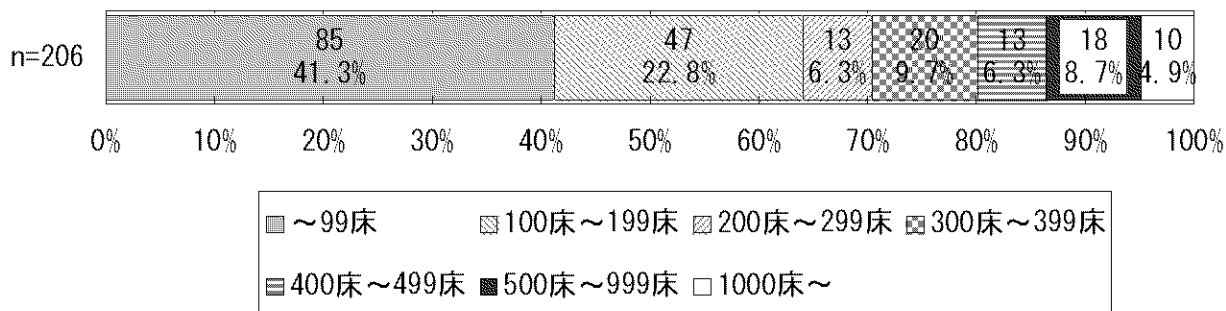
※複数回答

(2) 病院の基本情報

1) 総病床数

総病床数は「99床以下」が85箇所（41.3%）が一番多く、ついで「100床～199床」が47箇所（22.8%）であった。また、平均の病床数は246.8床/箇所だった。

(箇所)

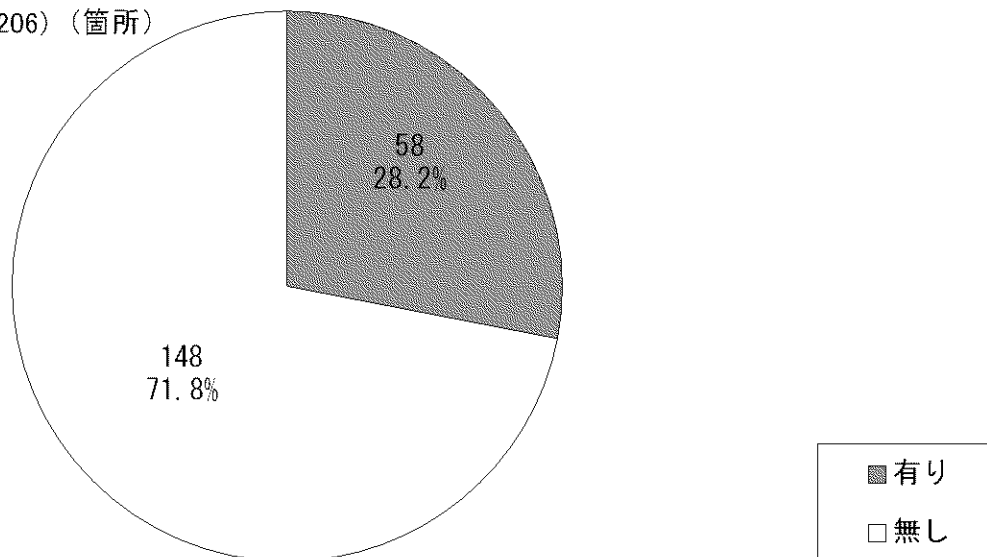


2) 精神科の有無

精神科標榜医療機関は58箇所（28.2%）で全体の約3割であった。

■精神科の有無

(n=206) (箇所)

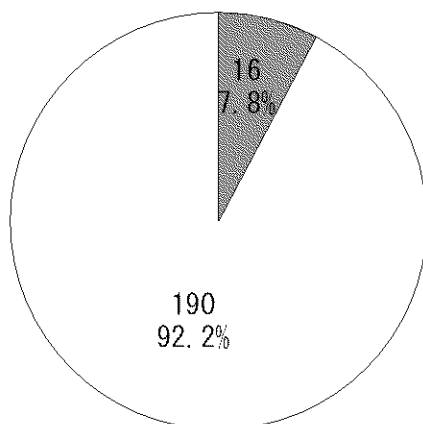


精神科医の当直の有無については、病院全体でみると16箇所（7.8%）であった。また、精神科標榜医療機関でも、当直があるのは27.6%にとどまった。

■精神科当直の有無

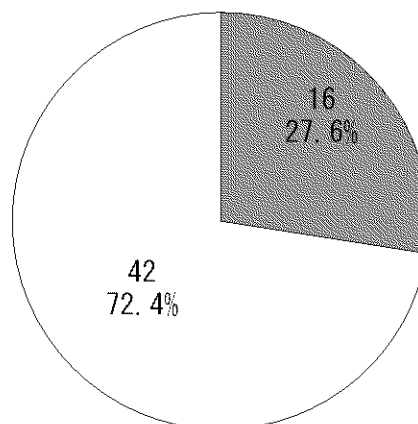
●病院全体

(n=206) (箇所)



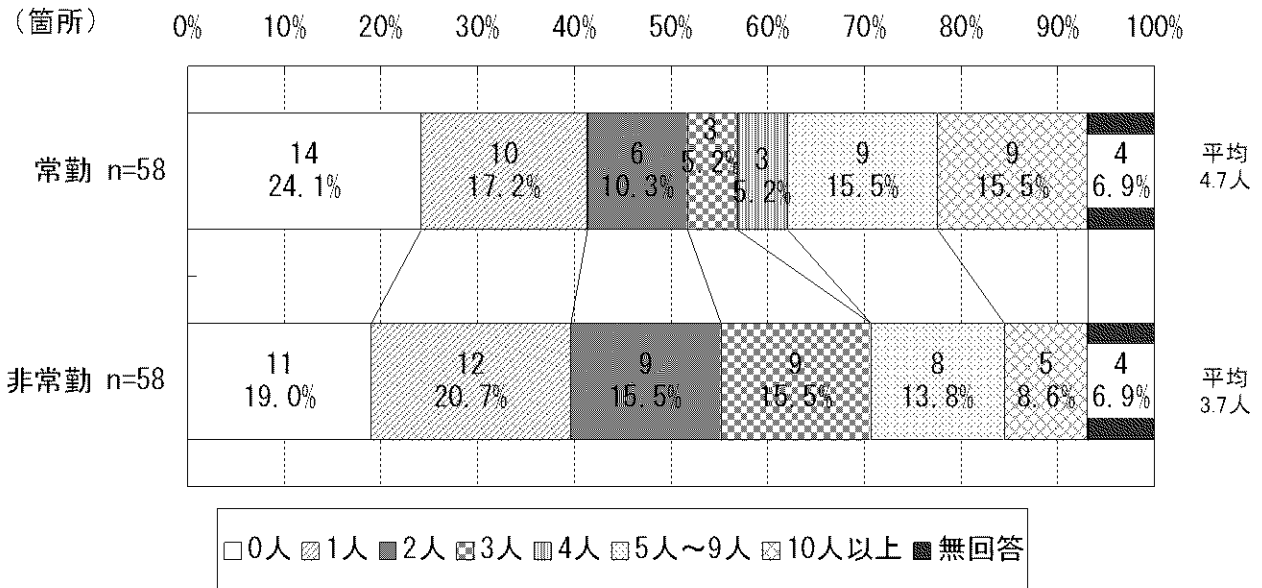
●精神科標榜医療機関

(n=58) (箇所)



また、常勤の精神科医は「0人」が14箇所（24.1%）で多かった。非常勤の精神科医は、「1人」が12箇所（20.7%）で多かった。

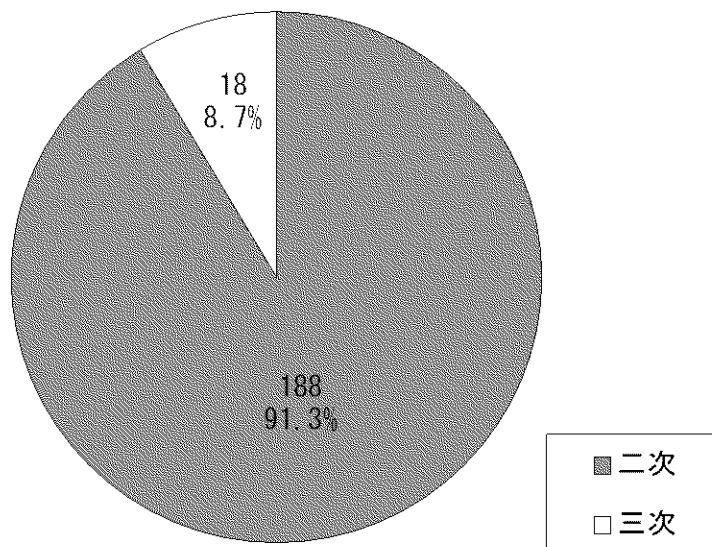
■精神科医数



3) 救急医療体制

救急医療体制は、「二次」が188箇所（91.3%）、「三次」が18箇所（8.7%）であった。また、調査票の回収率は「二次」が59.5%、「三次」が（81.8%）であった。

(n=206) (箇所)

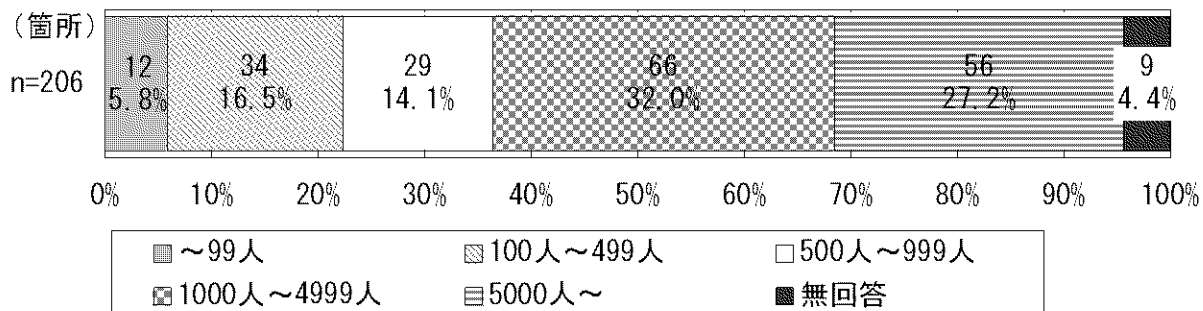


【調査票回収率】

	調査対象	回答数	割合 (%)
二次	316	188	59.5%
三次	22	18	81.8%
合計	338	206	60.9%

4) 年間救急外来患者受付数

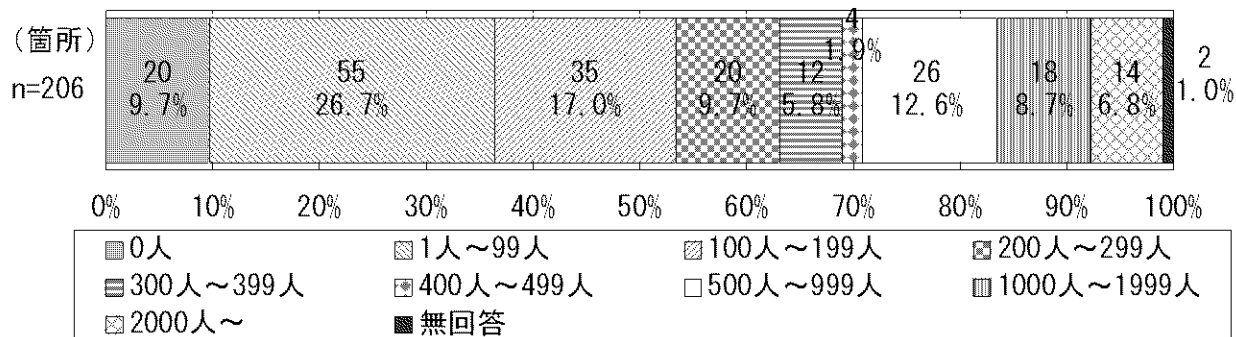
年間救急外来患者受付数は「1000人～4999人」が66箇所（32.0%）で一番多く、ついで「5000人以上」が56箇所（27.2%）であった。
また、総患者数は1,118,519人、平均5,677.8人/箇所であった。



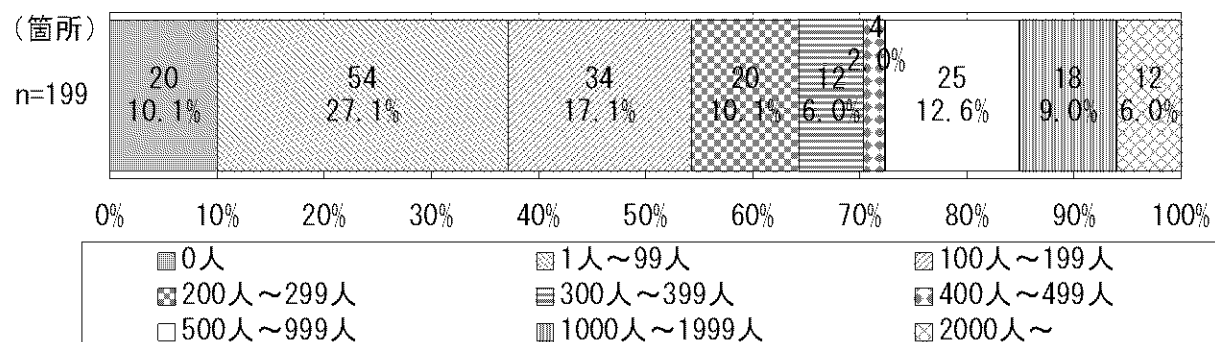
(3) 救急外来患者及び自殺企図患者について

1) 平成19年12月の救急外来患者受付数

平成19年12月における救急外来患者受付数は「1人～99人」が55箇所（26.7%）で一番多く、ついで「100人～199人」が35箇所（17.0%）であった。
また、総患者数は113,395人、平均555.9人/箇所であった。



また、12月の救急外来患者数及び自殺企図患者数の両方の回答が得られた199病院で集計すると、平成19年12月における救急外来患者受付数は「1人～99人」が54箇所（27.1%）で一番多く、ついで「100人～199人」が34箇所（17.1%）であった。
また、総患者数は103,899人、平均522.1人/箇所であった。

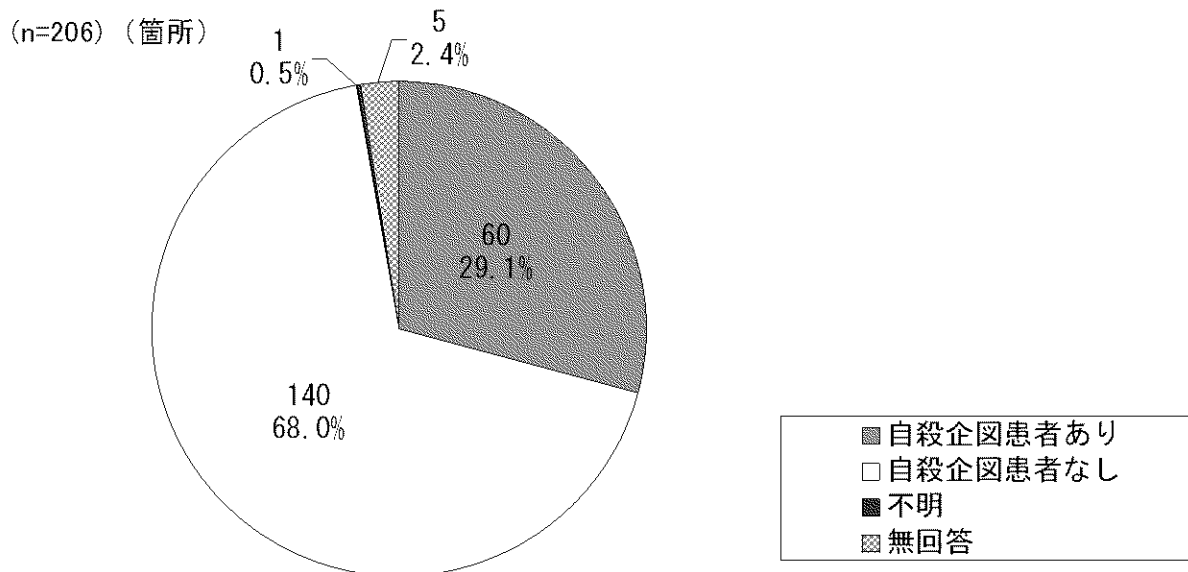


2) 自殺企図患者の状況

①救急外来患者のうち自殺企図患者の有無

救急外来のなかに自殺企図患者がいた病院は、60箇所（29.1%）であり約3割を占めた。

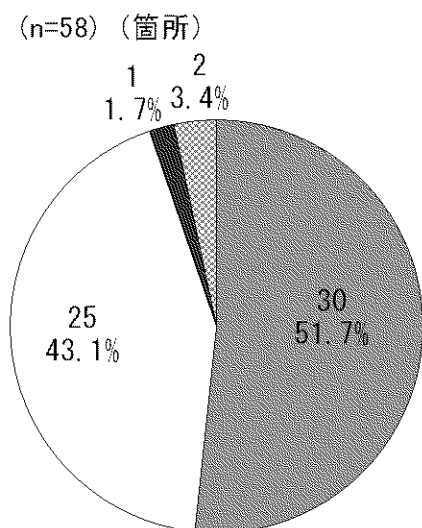
■自殺企図患者の有無別の状況



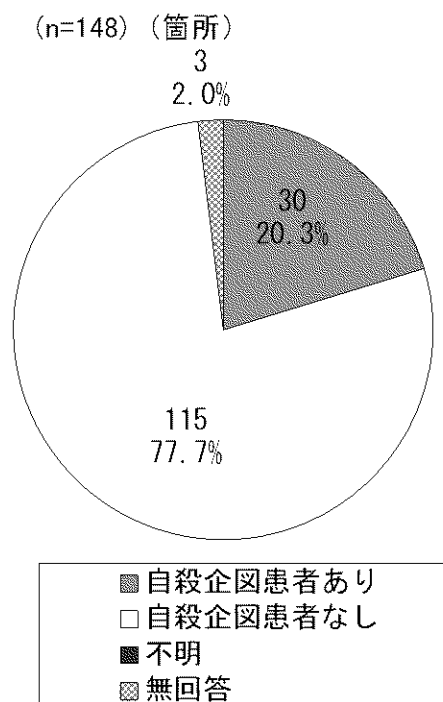
これらを、精神科標榜の有無で比較すると、精神科標榜と非標榜がそれぞれ30箇所であった。医療機関全体でみると、精神科標榜医療機関では51.7%、精神科非標榜医療機関は20.3%に自殺企図患者が搬送されていた。

■精神科標榜の有無別の状況

●精神科標榜医療機関



●精神科非標榜医療機関



②自殺企図患者数

救急外来した自殺企図患者数は、全体で422人であり、平均の自殺企図患者数は2.1人/箇所であった。また、回答の得られた199病院における救急外来患者数103,899人に対する発生率は0.4%であった。

③自殺企図患者のうち救命された者（以下、「自殺未遂者」という）の数

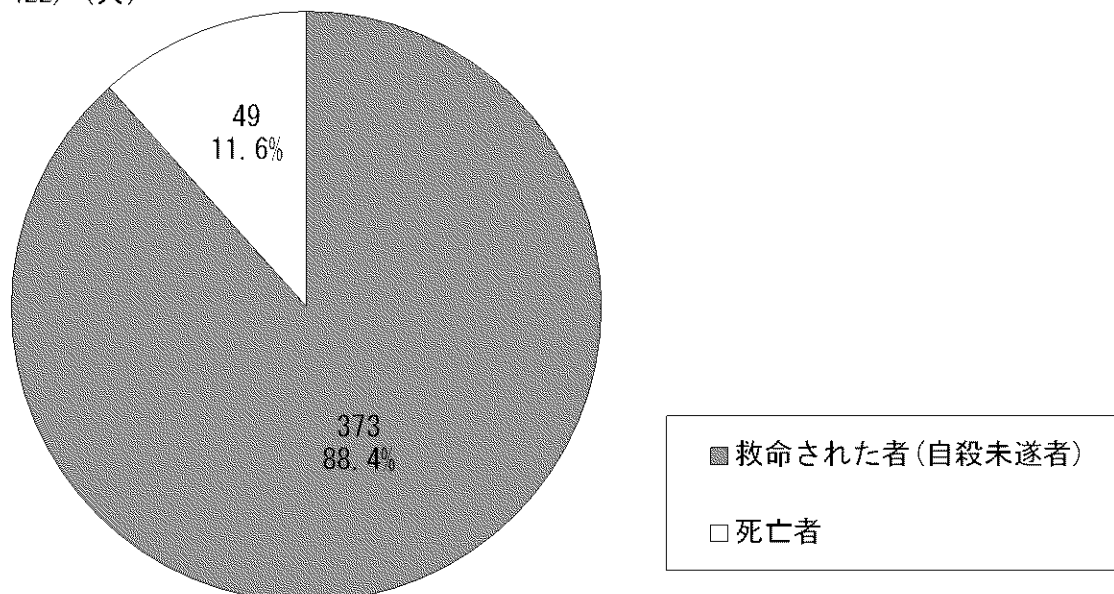
自殺企図患者422人のうち「自殺未遂者」は373人（88.4%）、「死亡した者」は49人（11.6%）であった。

また、それぞれ「自殺未遂者」は1.9人/箇所、「死亡者」は0.3人/箇所であった。

なお、自殺未遂者のあった病院は、精神科標榜医療機関が30箇所、精神科非標榜医療機関が29箇所であった。

■自殺企図患者の内訳

(n=422) (人)



④病院ごとの自殺未遂者の状況

病院ごとの自殺未遂者数は、「0人」を除くと「1人」が20箇所（9.7%）で最も多く、ついで「5～9人」が14箇所（6.8%）であった。また、精神科標榜医療機関では「0人」を除くと「5人～9人」が12箇所（20.7%）で一番多く、精神科非標榜医療機関では「0人」を除くと「1人」が14箇所（9.5%）で多かった。

■病院あたりの自殺未遂者数

単位：箇所

	病 院 数									病院あたりの平均自殺未遂者数(373人)	
	自殺未遂者数(人)								無回答	全体での平均	未遂者有りの病院での平均
	0	1	2	3	4	5～9	10以上	計			
精神科標榜 (n=58)	25 (43.1%)	6 (10.3%)	3 (5.2%)	1 (1.7%)	1 (1.7%)	12 (20.7%)	7 (12.1%)	55 (94.8%)	3 (5.2%)	4.1	7.9
精神科非標榜 (n=148)	116 (78.4%)	14 (9.5%)	7 (4.7%)	3 (2.0%)	0 (0.0%)	2 (1.4%)	3 (2.0%)	145 (98.0%)	3 (2.0%)	0.9	4.7
全 体 (n=206)	141 (68.4%)	20 (9.7%)	10 (4.9%)	4 (1.9%)	1 (0.5%)	14 (6.8%)	10 (4.9%)	200 (97.1%)	6 (2.9%)	1.8	6.3

■自殺企図患者を取扱った病院ごとの自殺未遂者数

(箇所) 0% 10% 20% 30% 40% 50% 60% 70% 80% 90% 100%

