

センター	全 体			内自殺志向			対比
	男	女	総計	男	女	総計	
01. 旭川	44	31	75	7	3	10	13.3%
02. 北海道	16	22	38	5	8	13	34.2%
03. あおもり	8	17	25	3	7	10	40.0%
04. 秋田	22	17	39	14	12	26	66.7%
05. 盛岡	11	13	24	7	4	11	45.8%
06. 仙台	34	31	65	7	18	25	38.5%
07. 山形	18	13	31	8	5	13	41.9%
08. 福島	37	20	57	13	11	24	42.1%
09. 新潟	31	28	59	4	6	10	16.9%
10. 長野	34	22	56	12	6	18	32.1%
11. 群馬	27	23	50	4	14	18	36.0%
12. 栃木	36	25	61	12	12	24	39.3%
13. 足利	30	27	57	7	6	13	22.8%
14. 茨城	42	31	73	10	15	25	34.2%
15. 埼玉	31	20	51	6	8	14	27.5%
16. 千葉	27	22	49	4	10	14	28.6%
17. 東京	25	33	58	5	16	21	36.2%
18. 東京多摩	23	15	38	12	6	18	47.4%
20. 川崎	21	15	36	5	8	13	36.1%
21. 横浜	21	31	52	4	13	17	32.7%
22. 山梨	13	9	22	3	3	6	27.3%
23. 静岡	6	8	14	4	4	8	57.1%
24. 浜松	18	22	40	7	10	17	42.5%
25. 岐阜	29	18	47	10	9	19	40.4%
26. 名古屋	32	27	59	5	5	10	16.9%
27. 三重	9	9	18	3	6	9	50.0%
28. 京都	42	27	69	20	8	28	40.6%
29. 奈良	29	21	50	11	12	23	46.0%
30. 関西	17	29	46	10	16	26	56.5%
31. 神戸	25	19	44	11	10	21	47.7%
32. はりま	13	25	38	3	5	8	21.1%
33. 和歌山	28	22	50	16	11	27	54.0%
34. 鳥取	33	22	55	9	8	17	30.9%
35. 島根	31	31	62	7	5	12	19.4%
36. 岡山	16	33	49	6	17	23	46.9%
37. 広島	32	20	52	11	12	23	44.2%
38. 徳島	8	12	20	5	9	14	70.0%
39. 香川	35	24	59	14	10	24	40.7%
40. 愛媛	30	25	55	14	12	26	47.3%
41. 高知	6	20	26		3	3	11.5%
42. 北九州	34	26	60	8	13	21	35.0%
43. 福岡	32	24	56	13	14	27	48.2%
44. 佐賀	24	20	44	17	8	25	56.8%
45. 長崎	29	36	65	16	24	40	61.5%
46. 熊本	23	18	41	5	6	11	26.8%
47. 大分	31	27	58	19	14	33	56.9%
48. 鹿児島	22	32	54	12	16	28	51.9%
49. 沖縄	17	25	42	9	12	21	50.0%
計 2007年9月10日	1,202	1,087	2,289	417	470	887	38.8%

2007年9月度段階別 (念慮・危険・予告通告・実行中)

NO.2

センター	念慮		計	危険		計	予告・通告		計	実行中		計	総計
	男	女		男	女		男	女		男	女		
01. 旭川	5	3	8	1	0	1	1	0	1	0	0	0	10
02. 北海道	4	7	11	1	1	2							13
03. あおもり	1	7	8	0	0	0	2	0	2	0	0	0	10
04. 秋田	9	9	18	3	3	6	2	0	2	0	0	0	26
05. 盛岡	6	4	10	1	0	1	0	0	0	0	0	0	11
06. 仙台	7	17	24		1	1							25
07. 山形	7	5	12	1		1							13
08. 福島	13	9	22	0	2	2	0	0	0	0	0	0	24
09. 新潟	4	6	10	0	0	0	0	0	0	0	0	0	10
10. 長野	10	6	16	2	0	2	0	0	0	0	0	0	18
11. 群馬	4	13	17		1	1							18
12. 栃木	9	11	20	2	1	3	0	0	0	1	0	1	24
13. 足利	7	6	13	0	0	0	0	0	0	0	0	0	13
14. 茨城	10	14	24		1	1							25
15. 埼玉	6	6	12	0	2	2	0	0	0	0	0	0	14
16. 千葉	4	9	13	0	0	0	0	0	0	0	1	1	14
17. 東京	3	15	18	1	1	2	1	0	1	0	0	0	21
18. 東京多摩	9	6	15	2	0	2	1	0	1	0	0	0	18
20. 川崎	5	8	13	0	0	0	0	0	0	0	0	0	13
21. 横浜	3	11	14	1	2	3							17
22. 山梨	2	2	4	1		1					1	1	6
23. 静岡	4	4	8										8
24. 浜松	6	10	16	0		0	1		1				17
25. 岐阜	10	9	19										19
26. 名古屋	5	4	9					1	1				10
27. 三重	3	5	8	0	1	1	0	0	0	0	0	0	9
28. 京都	11	4	15	8	2	10	1	1	2	0	1	1	28
29. 奈良	9	12	21	1	0	1	1	0	1	0	0	0	23
30. 関西	8	15	23	1	1	2	1	0	1	0	0	0	26
31. 神戸	7	9	16	3	1	4	1		1				21
32. はりま	3	5	8	0	0	0	0	0	0	0	0	0	8
33. 和歌山	15	11	26	1	0	1	0	0	0	0	0	0	27
34. 鳥取	9	7	16	0	1	1	0	0	0	0	0	0	17
35. 島根	7	4	11	0	0	0	0	0	0	0	1	1	12
36. 岡山	6	13	19	0	4	4	0	0	0	0	0	0	23
37. 広島	8	11	19	2	1	3	1	0	1	0	0	0	23
38. 徳島	5	8	13								1	1	14
39. 香川	12	9	21	2	1	3							24
40. 愛媛	10	7	17	4	5	9							26
41. 高知		3	3										3
42. 北九州	5	10	15	1	2	3	2	0	2	0	1	1	21
43. 福岡	10	14	24	2	0	2	1	0	1	0	0	0	27
44. 佐賀	17	8	25	0	0	0	0	0	0	0	0	0	25
45. 長崎	14	20	34	1	4	5	1		1				40
46. 熊本	3	3	6	1	3	4	1		1				11
47. 大分	7	12	19	8	2	10	4	0	4	0	0	0	33
48. 鹿児島	10	15	25	1	1	2	1		1				28
49. 沖縄	8	11	19	1		1		1	1				21
総計	340	417	757	53	44	97	23	3	26	1	6	7	887

受信件数	9月10日	10月10日	11月10日	12月10日	1月10日	2月10日	3月10日	合計	受信総時間(分)	電話台数	
	2,289							2,289	62,310	27	50

年代	性別	人生	家族	夫婦	男女	対人	医療	教育	性	法律経済	情報提供	その他	総計
小学生	男	0	0	0	0	0	0	0	0	0	0	0	0
	女	0	0	0	0	0	0	0	0	0	0	0	0
計		0	0	0	0	0	0	0	0	0	0	0	0
中学生	男	0	0	0	0	3	4	2	0	0	0	1	10
	女	0	1	0	1	0	0	0	0	0	0	0	2
計		0	1	0	1	3	4	2	0	0	0	1	12
高校生	男	4	1	0	1	3	1	11	2	0	0	2	25
	女	2	0	0	0	0	0	1	0	0	0	0	3
計		6	1	0	1	3	1	12	2	0	0	2	28
以外	男	9	2	1	2	1	4	3	1	0	0	2	25
	女	3	2	0	2	1	2	0	0	0	0	1	11
計		12	4	1	4	2	6	3	1	0	0	3	36
20代	男	51	5	1	8	6	26	1	9	5	1	14	127
	女	47	11	6	6	12	37	2	0	1	3	2	127
計		98	16	7	14	18	63	3	9	6	4	16	254
30代	男	120	13	4	3	11	67	1	10	12	8	21	270
	女	72	18	11	6	14	78	5	0	8	5	11	228
計		192	31	15	9	25	145	6	10	20	13	32	498
40代	男	111	17	8	3	8	80	1	7	11	8	16	270
	女	55	39	24	7	16	62	6	1	4	3	5	222
計		166	56	32	10	24	142	7	8	15	11	21	492
50代	男	84	8	6	0	3	36	0	5	18	14	14	188
	女	70	37	16	1	9	61	2	1	9	9	4	219
計		154	45	22	1	12	97	2	6	27	23	18	407
60代	男	29	12	3	1	1	19	0	0	9	0	1	75
	女	39	33	6	0	8	31	0	1	9	6	3	136
計		68	45	9	1	9	50	0	1	18	6	4	211
70代以上	男	10	8	2	0	0	6	0	0	10	1	3	40
	女	18	21	0	0	5	15	0	0	4	1	0	64
計		28	29	2	0	5	21	0	0	14	2	3	104
不明	男	29	2	5	0	3	30	0	7	8	15	73	172
	女	16	11	2	0	2	18	2	0	5	4	15	75
計		45	13	7	0	5	48	2	7	13	19	88	247
男計		447	68	30	18	39	273	19	41	73	47	147	1,202
女計		322	173	65	23	67	304	18	3	40	31	41	1,087
総計 1回目		769	241	95	41	106	577	37	44	113	78	188	2,289

総計

自殺志向

2007年度

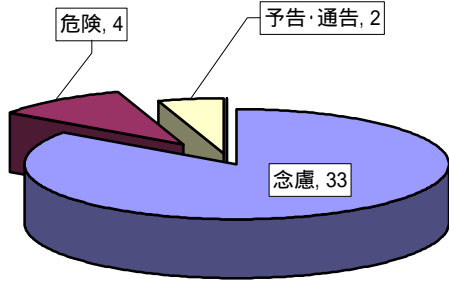
受信件数	9月10日	10月10日	11月10日	12月10日	1月10日	2月10日	3月10日	合計
	887							887

性別	人生	家族	夫婦	男女	対人	医療	教育	性	法律経済	情報提供	その他	総計
小学生	男	0	0	0	0	0	0	0	0	0	0	0
	女	0	0	0	0	0	0	0	0	0	0	0
計		0	0	0	0	0	0	0	0	0	0	0
中学生	男	0	0	0	1	1	2	0	0	0	0	4
	女	0	1	0	0	0	0	0	0	0	0	1
計		0	1	0	1	1	2	0	0	0	0	5
高校生	男	1	0	0	0	0	1	2	0	0	0	4
	女	2	0	0	0	0	0	0	0	0	0	2
計		3	0	0	0	0	1	2	0	0	0	6
以外	男	5	0	0	0	0	3	2	0	0	0	10
	女	3	2	0	0	1	2	0	0	0	0	8
計		8	2	0	0	1	5	2	0	0	0	18
20代	男	24	0	0	1	1	12	0	1	1	0	40
	女	31	4	2	3	2	23	1	0	0	0	66
計		55	4	2	4	3	35	1	1	1	0	106
30代	男	63	4	2	0	2	27	0	4	0	0	103
	女	45	8	6	2	7	48	3	0	3	0	123
計		108	12	8	2	9	75	3	4	3	0	226
40代	男	65	4	1	0	0	40	0	3	4	2	119
	女	26	9	5	1	6	28	1	0	2	0	78
計		91	13	6	1	6	68	1	3	6	2	197
50代	男	38	1	4	0	0	13	0	0	4	1	62
	女	41	10	4	0	2	32	0	1	2	1	93
計		79	11	8	0	2	45	0	1	6	2	155
60代	男	17	6	1	0	0	10	0	0	5	0	39
	女	16	7	1	0	3	20	0	0	3	0	50
計		33	13	2	0	3	30	0	0	8	0	89
70代以上	男	6	2	1	0	0	2	0	0	5	0	16
	女	12	7	0	0	1	7	0	0	1	0	28
計		18	9	1	0	1	9	0	0	6	0	44
不明	男	11	0	1	0	0	7	0	1	0	0	20
	女	10	2	1	0	1	3	0	0	3	0	21
計		21	2	2	0	1	10	0	1	3	0	41
男計		230	17	10	2	4	117	4	9	19	3	417
女計		186	50	19	6	23	163	5	1	14	1	470
総計		416	67	29	8	27	280	9	10	33	4	887

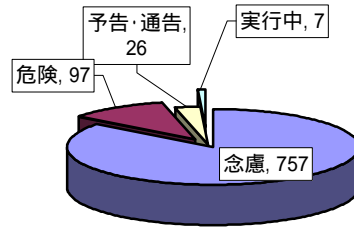
東京と多摩

全国

東京段階別グラフ

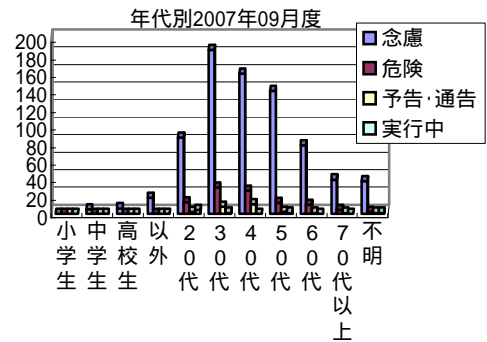
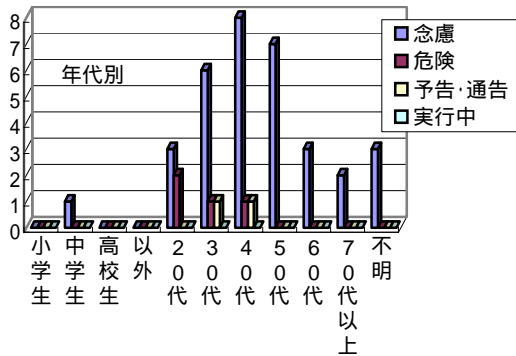


全国段階別グラフ



年代	念慮	危険	予告・通告	実行中	総計
小学生	0	0	0	0	0
中学生	1	0	0	0	1
高校生	0	0	0	0	0
以外	0	0	0	0	0
20代	3	2	0	0	5
30代	6	1	1	0	8
40代	8	1	1	0	10
50代	7	0	0	0	7
60代	3	0	0	0	3
70代以上	2	0	0	0	2
不明	3	0	0	0	3
総計	33	4	2	0	39

年代	念慮	危険	予告・通告	実行中	総計
小学生	0	0	0	0	0
中学生	5	0	0	0	5
高校生	6	0	0	0	6
以外	18	0	0	0	18
20代	87	13	2	4	106
30代	187	30	8	1	226
40代	160	26	11	0	197
50代	140	12	2	1	155
60代	78	10	1	0	89
70代以上	39	4	1	0	44
不明	37	2	1	1	41
総計	757	97	26	7	887



問題	念慮	危険	予告・通告	実行中	総計
人生	12	3	1	0	16
家族	1	0	0	0	1
夫婦	0	0	0	0	0
男女	1	0	0	0	1
対人	1	0	0	0	1
医療	16	1	1	0	18
教育	0	0	0	0	0
性	0	0	0	0	0
法律・経済	1	0	0	0	1
情報提供	0	0	0	0	0
その他	1	0	0	0	1
総計	33	4	2	0	39

問題	念慮	危険	予告・通告	実行中	総計
人生	341	54	16	5	416
家族	60	7	0	0	67
夫婦	28	1	0	0	29
男女	7	1	0	0	8
対人	25	2	0	0	27
医療	243	28	8	1	280
教育	8	1	0	0	9
性	8	0	2	0	10
法律・経済	30	3	0	0	33
情報提供	4	0	0	0	4
その他	3	0	0	1	4
総計	757	97	26	7	887

