

平成26年度都内救急搬送の状況(三次救急搬送案件) ※速報値

対象年齢	0歳から15歳まで
対象期間	平成26年4月1日から平成27年3月31日
対象症例	三次救急搬送案件 ※東京消防庁データより

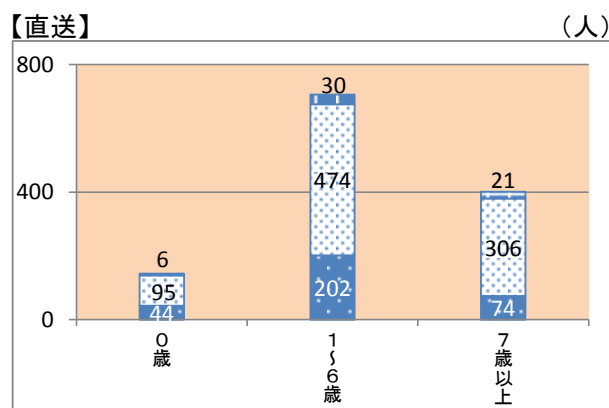
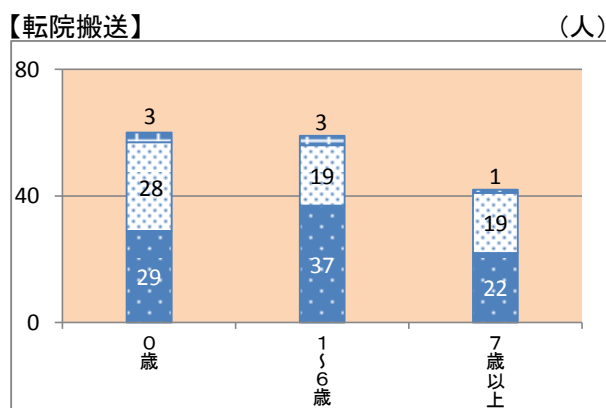
1 受入患者数

	こども救命センター 指定医療機関	三次救急医療機関 (こども救命センター除く)	その他	総計
転院搬送	88人	66人	7人	161人
	54.7%	41.0%	4.3%	100.0%
直送	320人	875人	57人	1,252人
	25.6%	69.9%	4.6%	100.0%
計	408人	941人	64人	1,413人
	28.9%	66.6%	4.5%	100.0%

※「その他」……都内大学病院、都外三次救急医療機関

2 年齢区分別 救急搬送割合

		(人、%)			
		こども救	三次	その他	総計
転院搬送	0歳	29 (48.3%)	28 (46.7%)	3 (5%)	60
	1～6歳	37 (62.7%)	19 (32.2%)	3 (5.1%)	59
	7歳以上	22 (52.4%)	19 (45.2%)	1 (2.4%)	42
直送	0歳	44 (30.3%)	95 (65.5%)	6 (4.1%)	145
	1～6歳	202 (28.6%)	474 (67.1%)	30 (4.2%)	706
	7歳以上	74 (18.5%)	306 (76.3%)	21 (5.2%)	401



(凡例)

	こども救命センター指定医療機関
	三次救急医療機関(こども救命センター除く)
	その他

注)構成割合は四捨五入をしているため、その合計が100%とならない場合がある。

3 収容初診時傷病名区分別 救急搬送割合

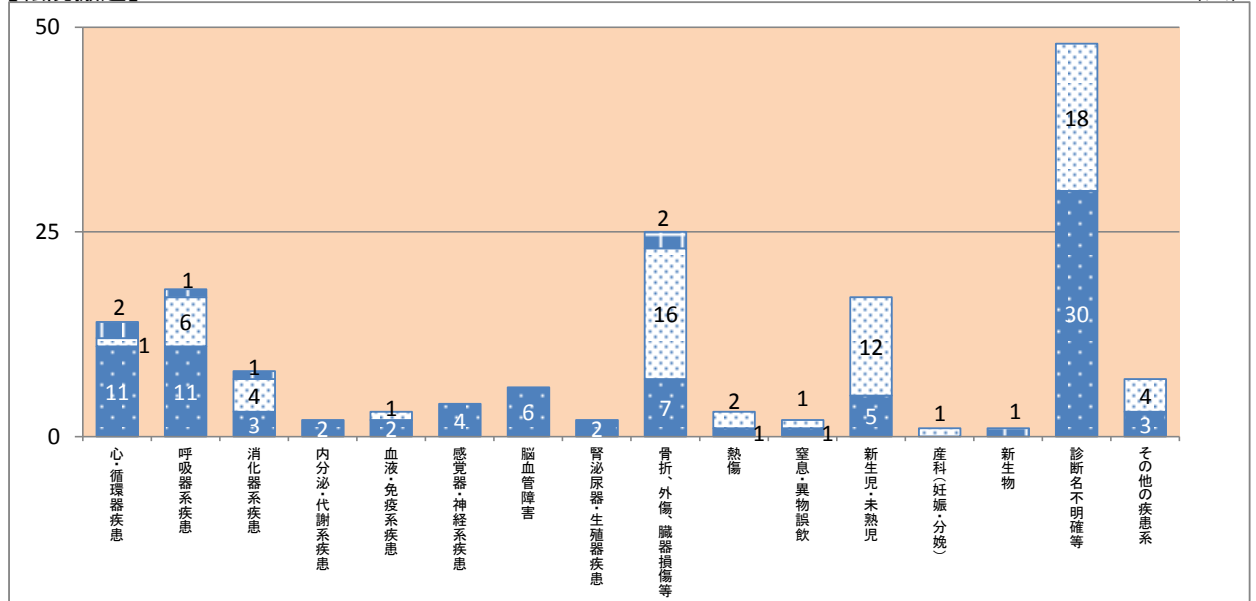
【転院搬送】

	こども救	三次	その他	総計
心・循環器疾患	11 (78.6%)	1 (7.1%)	2 (14.3%)	14
呼吸器系疾患	11 (61.1%)	6 (33.3%)	1 (5.6%)	18
消化器系疾患	3 (37.5%)	4 (50%)	1 (12.5%)	8
内分泌・代謝系疾患	2 (100%)	(0%)	(0%)	2
血液・免疫系疾患	2 (66.7%)	1 (33.3%)	(0%)	3
感覚器・神経系疾患	4 (100%)	(0%)	(0%)	4
脳血管障害	6 (100%)	(0%)	(0%)	6
腎泌尿器・生殖器疾患	2 (100%)	(0%)	(0%)	2
骨折、外傷、臓器損傷等	7 (28%)	16 (64%)	2 (8%)	25
熱傷	1 (33.3%)	2 (66.7%)	(0%)	3
窒息・異物誤飲	1 (50%)	1 (50%)	(0%)	2
新生児・未熟児	5 (29.4%)	12 (70.6%)	(0%)	17
産科(妊娠・分娩)	(0%)	1 (100%)	(0%)	1
新生物	(0%)	(0%)	1 (100%)	1
診断名不明確等	30 (62.5%)	18 (37.5%)	(0%)	48
その他の疾患系	3 (42.9%)	4 (57.1%)	(0%)	7
計	88 (54.7%)	66 (41%)	7 (4.3%)	161

【直送】

	こども救	三次	その他	総計
心・循環器疾患	3 (21.4%)	11 (78.6%)	(0%)	14
呼吸器系疾患	7 (50%)	7 (50%)	(0%)	14
消化器系疾患	(0%)	5 (100%)	(0%)	5
内分泌・代謝系疾患	1 (25%)	3 (75%)	(0%)	4
血液・免疫系疾患	7 (29.2%)	16 (66.7%)	1 (4.2%)	24
感覚器・神経系疾患	6 (20%)	24 (80%)	(0%)	30
脳血管障害	4 (26.7%)	11 (73.3%)	(0%)	15
精神系疾患	1 (10%)	9 (90%)	(0%)	10
骨折、外傷、臓器損傷等	67 (18.8%)	262 (73.6%)	27 (7.6%)	356
熱傷	10 (22.7%)	27 (61.4%)	7 (15.9%)	44
中毒	6 (13.6%)	37 (84.1%)	1 (2.3%)	44
窒息・異物誤飲	7 (18.4%)	29 (76.3%)	2 (5.3%)	38
筋・骨格系疾患	1 (100%)	(0%)	(0%)	1
新生児・未熟児	2 (50%)	2 (50%)	(0%)	4
診断名不明確等	183 (30.7%)	394 (66.1%)	19 (3.2%)	596
その他の疾患系	15 (28.3%)	38 (71.7%)	0 (0%)	53
計	320 (25.6%)	875 (69.9%)	57 (4.6%)	1,252

【転院搬送】



【直送】

