

保健・医療・福祉関係  
機関の情報マップ付き



# 西多摩保健所

Nishi-tama Public Health Center

## ガイド



東京都西多摩保健所は、青梅市・福生市・羽村市・あきる野市・瑞穂町・日の出町・檜原村・奥多摩町の8市町村を管轄しています。西多摩圏域は、東京都の西にあり、総面積は東京都の約26%を占めています。水と緑が豊かな地域で、東京都の総人口の約3%の人が住んでいます。

### 西多摩保健所



〒198-0042  
東京都青梅市東青梅1-167-15  
TEL 0428 (22) 6141 (代表)  
FAX 0428 (23) 3987  
窓口時間：平日 午前9時から午後5時まで



西多摩保健所は、令和元年9月30日に青梅市東青梅5-19-6から現在地に移転しました。

### 秋川地域センター

担当区域 あきる野市、日の出町、檜原村

- 食品営業施設の許可
- 食品に関する相談
- 環境衛生に関する届出等(毎週火曜日、金曜日)

〒190-0164  
東京都あきる野市五日市411(あきる野市役所五日市出張所内)  
TEL 042(596)3113 FAX 042(596)4870  
窓口時間：平日 午前9時から午後5時まで



窓口業務の受付時間外、土日祝日における感染症や食中毒に関する緊急のお問い合わせは、東京都医療機関案内サービスひまわり(TEL 03-5272-0303)まで連絡してください。



# 保健所の組織・主なしごと

## 管理課

### 庶務担当

保健所の庶務、庁舎管理、予算・決算

ページ

3

### 保健医療担当

医療安全対策、地域歯科保健医療対策

3

## 市町村連携課

### 企画調整担当

広報普及、統計調査、受動喫煙対策、地域保健医療人材の育成

ページ

4

### 市町村連携担当

地域保健医療推進プランの策定・推進、地域保健医療協議会の運営等健康危機管理体制の整備、市町村その他関係機関との連絡調整

4

## 生活環境安全課

### 薬事指導担当

薬局・薬店の開設許可、毒物劇物関係事務

ページ

5

### 環境衛生第一・第二担当

理・美容所、旅館、公衆浴場等の営業許可  
貯水槽や特定建築物に関する届出、衛生害虫等に関する相談

5

### 食品衛生第一・第二担当

飲食店等の営業許可、食品に関する相談

6

### 保健栄養担当

特定給食施設の指導、栄養成分等表示の普及

6

## 保健対策課

### 保健対策担当

結核医療費助成、検診等に関する相談

ページ

7

### 地域保健第一・第二担当

こころの健康、難病、障害児に関する相談

7

### 感染症対策担当

結核・感染症・エイズに関する相談

8

## [西多摩保健医療圏]



# 管理課のしごと

保健所の管理部門として、保健所の運營業務を担うとともに医療安全対策や地域歯科保健医療対策の推進など、住民中心の保健医療体制の推進に向け、さまざまな施策を進めています。

## 庶務担当

● 人事、給与、文書、庁舎管理

● 予算・決算、契約、会計

## 保健医療担当

● 医療安全支援センター事業

■ 患者の声相談窓口の運営、医療安全に関する研修会の実施、普及啓発等

● 地域医療システム化の推進

■ 脳卒中医療連携・糖尿病医療連携

● 診療所等の届出・監視指導

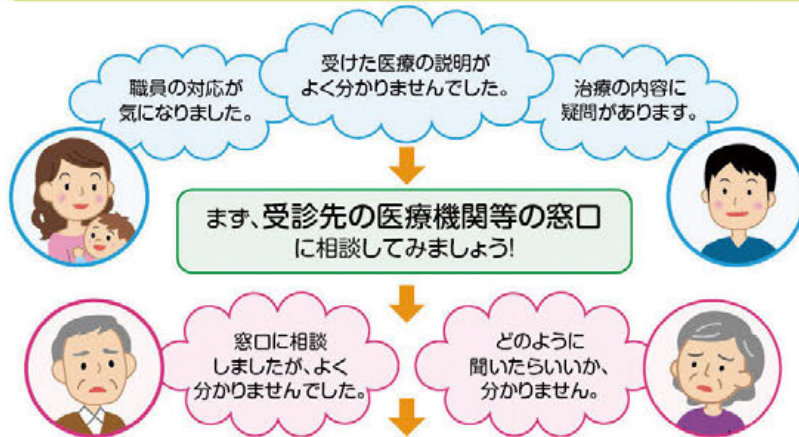
■ 診療所、歯科診療所、助産所、施術所等の届出・許可及び監視指導

● 医療従事者（医師、歯科医師、看護師等）の免許等に関する受付

● 地域歯科保健医療対策の推進

■ 市町村・障害者歯科保健等の支援、地域連携の推進等

### 医療安全支援センター「患者の声相談窓口」



安心して医療機関等にかかるための対応方法を一緒に考えます。  
お困り事やご質問がありましたらご相談ください。

受付時間：平日 午前9時から正午まで  
午後1時から午後5時まで

相談方法：原則電話で30分以内

相談料金：無料（通話料は自己負担）

注意事項：医療行為における過失や責任の所在の判断、紛争の仲介や調停、症状に関する診断はできません。

#### 医療安全支援センターの「患者の声相談窓口」

にご相談ください。

【東京都全域の病院（病床数20床以上）に関するご相談】

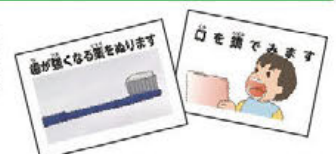
☎03-5320-4435

【西多摩管内の診療所・歯科診療所等に関するご相談】

☎0428-20-2113

### 「歯科コミュニケーション支援カード・歯みがき支援ポスター」

地域の障害者歯科保健の推進を目的として、「歯みがき支援ポスター」や「歯科コミュニケーション支援カード」を作成し、西多摩圏域の歯科診療所や障害者施設に配布しています。詳しくは西多摩保健所ホームページをご覧ください。





# 市町村連携課のしごと

市町村連携課では、地域保健医療推進プランの策定・推進および健康危機管理体制の整備等を行っています。市町村、医療機関、関係機関等との連携を強化し、住民の健康と安全を守る取組を進めています。

## 企画調整担当

- 広報普及啓発
  - 広報紙「ほけんじょだより」の発行、ホームページの運営
  - 地域における健康情報の収集・発信
- 統計調査
  - 人口動態調査、国民生活基礎調査等の実施
- 地域保健医療人材の育成
  - 市町村職員等を対象とした研修等の実施
  - 学生等の実習受入れ（保健師・管理栄養士・医師・歯科衛生士）
- 受動喫煙対策の推進

## 市町村連携担当

- 地域保健に係る企画
  - 地域保健医療推進プランの策定・推進、地域保健医療協議会の運営等
- 市町村との連絡調整
  - 市町村保健事業の専門的・技術的支援（包括補助等）
  - 西多摩圏域8市町村との連絡会の運営等
- 医療機関等関係機関との連絡調整
- 健康危機管理体制の整備
  - 西多摩健康危機管理対策協議会等の運営
  - 新興感染症をはじめとする健康危機を想定した訓練の計画・実施等
  - 災害発生時の市町村との連携体制の整備

## 防ごう！受動喫煙

～受動喫煙防止にご協力ください～

- 国内の受動喫煙による年間死亡者数は 推定 約1万5千人！
- 受動喫煙にさらされることで 病気のリスクが上昇

肺がん	1.3倍	虚血性心疾患	1.2倍
脳卒中	1.3倍	乳児突然死症候群	4.7倍

【受動喫煙お問合せ先】

0570  
もくもくゼロ  
-069690

月～金（祝日・年末年始除く）午前9時から  
午後5時45分まで

# 生活環境安全課のしごと

生活環境安全課は、薬剤師や衛生監視員、管理栄養士などが配置され、医薬品・生活環境・飲用水・食品等の安全確保対策や食を通じた健康づくりの推進など地域の安心・安全な暮らしを守るため、さまざまな取組を行っています。

## 薬事指導担当

- 薬局・医療機器販売業等の開設許可
  - 薬局、医薬品販売業、医療機器販売業の許可及び監視指導
- 毒物劇物関係
  - 毒物劇物販売業などの登録及び監視指導
- 薬剤師の免許申請の受付
- 薬物乱用防止関係の普及啓発



## 環境衛生第一・第二担当

- 理・美容所、旅館、公衆浴場等の許可
  - 理容所・美容所・クリーニング所・公衆浴場・旅館・プールなどに係る営業許可等と施設の衛生確保のための監視指導
- 特定建築物の届出及び監視指導
  - 特定建築物（ビル）に係る届出及び施設の衛生確保のための監視指導
- 飲料水の衛生管理に関する相談・指導
  - 貯水槽水道や飲用している井戸の届出及び衛生管理に関する相談・指導
- ねずみ、衛生害虫、室内環境等に関する相談
  - 衛生害虫や有害化学物質など健康的な居住環境に関する相談



旅館・ホテル



公衆浴場

温泉の利用



理容所



美容所



クリーニング所



映画館・劇場



プール



室内環境





## 食品衛生第一・第二担当

- 食品取扱施設の営業許可及び監視指導
  - 食品の製造や販売などに係る営業許可の事務
  - 食品取扱施設への定期的な監視・指導及び流通する食品の安全確認
- 各種届出、調理師免許申請等の受付
  - 食品の営業届、市民祭等の行事開催届の受付
  - 調理師・製菓衛生師試験の願書配布、免許申請の受付
- 食中毒の調査及び対応
  - 食中毒の発生予防及び被害拡大防止
  - 食品関係事業者及び住民に対する食中毒予防等の普及啓発
  - 食中毒発生時の患者・関連施設の調査
- 食品に関する相談、苦情の受付
  - 営業施設や流通食品の安全性に関する苦情受付及び調査・改善指導
  - 食品の表示に関する相談
- 化製場、食鳥検査及び動物質原料等に関すること

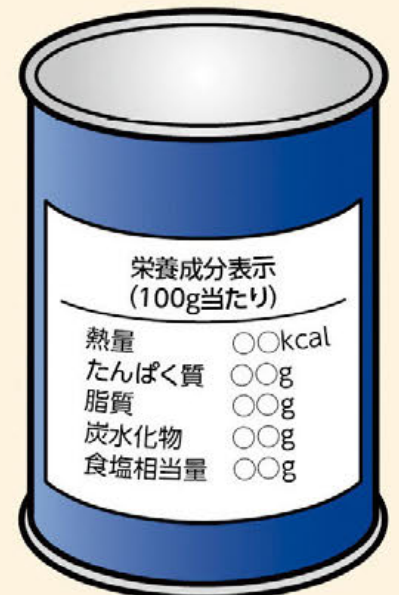


### 担当地区

西多摩保健所（食品衛生第一担当）…………… 青梅市、福生市、羽村市、瑞穂町、奥多摩町  
秋川地域センター（食品衛生第二担当）…………… あきる野市、日の出町、檜原村

## 保健栄養担当

- 特定給食施設の指導
  - 特定給食施設の届出・報告の受付
  - 特定給食施設を対象とした栄養管理に関する指導
- 栄養成分等表示の普及
  - 食品関連事業者からの栄養成分等表示に関する相談対応
  - 食品関連事業者を対象とした栄養成分等表示の適正化に向けた指導
- 健康になれる食環境の整備
  - 健康に配慮した食事を提供する店舗の整備
  - 地域における食に関わる関係機関・団体等のネットワーク形成
- 専門的な栄養指導
  - 障害者や難病患者を対象とした栄養指導
- 食を通じた健康づくりのための住民への普及啓発
- 管理栄養士国家試験の受験要領配布、免許等の照合



## 保健対策課のしごと

保健対策課では、市町村・関係機関・関係団体との連携、役割分担のもとに各種の保健福祉サービスの提供や、地域ネットワークづくり、人材育成などを行っています。

また、感染症や結核などの対策強化にも努めています。

### 保健対策担当

- 結核医療費助成等
- 骨髄ドナー登録、肝炎ウイルス検診
- 感染症の診査に関する協議会、大気汚染障害者認定審査会の運営

### 地域保健第一・第二担当

- 精神保健福祉（こころの）相談
  - 精神保健・疾患に関する相談、思春期相談（ひきこもり、家庭内暴力等）、高齢者の相談  
依存症相談（アルコール、薬物、ギャンブル等）
- 在宅難病患者への療養相談
  - 療養生活全般への相談、家族や介護者の方の相談、リハビリ訪問（理学療法士、作業療法士、言語聴覚士）
- 障害児や長期療養児への療養相談
  - 重症心身障害児（者）及び医療的ケアが必要な児とその家族の療養生活全般への相談

## こころの悩み その他の相談窓口

### ● ここナビ 東京都こころといのちのほっとナビ

「ここナビ」は、東京都の自殺総合対策に関する情報を集約したホームページです。悩み別の相談窓口や自殺対策についての基礎知識等、様々な情報をパソコンやスマートフォンから簡単に検索できます。

URL:<https://www.hokeniryo.metro.tokyo.lg.jp/kokonavi/>

### ● こころといのちのほっとライン（東京都自殺相談ダイヤル）

電話:0570-087478

毎日 正午から翌朝5時30分まで

相談料は無料です。（別途、通話料がかかります。）



### ● LINE相談

LINEアカウント名:相談ほっとLINE@東京

毎日 午後3時から午後10時30分まで

LINE アカウントは  
こちら



### ● 夜間こころの電話相談

電話:03-5155-5028

毎日 午後5時から午後10時まで（受付は午後9時30分まで）



## 感染症対策担当

### ● 感染症発生時の対応

- 診断された方の調査、保健指導、二次感染予防の指導など
- <結核> 療養・服薬支援、服薬終了後の検診、接触者の健康診断など

### ● 感染症全般に関する普及啓発

### ● エイズ・性感染症の相談・検査

- 東京都HIV検査・相談月間及びエイズ予防月間にHIV・性感染症検査実施(年2回)



## 感染予防のために

### 咳エチケット

咳やくしゃみができるときは

- ◆ マスクをつけましょう。
- ◆ マスクがない時は、ティッシュやハンカチで口と鼻を覆いましょう。何もなければ、腕や服で覆いましょう。

### マスク着用

適切な着用例



- ◆ 鼻と口を確実に覆いましょう。

不適切な着用例



- ◆ 鼻マスク、顎マスクはやめましょう。

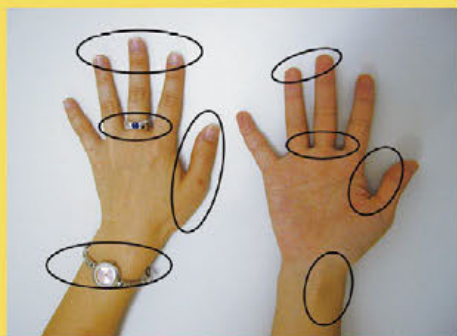
### 効果的な手洗い方法

#### 手洗い前の準備

- ・爪は短く切っていますか?
- ・マニキュアは塗っていませんか?
- ・時計や指輪をはずしていますか?

#### 汚れが残りやすいところ

- ・指先
- ・指の間
- ・親指の周り
- ・手首
- ・手のしわ



#### せっけんを使ってよく洗う

##### ① 手のひら



##### ② 手の甲



##### ③ 指先・爪の間



##### ④ 指の間



##### ⑤ 親指 つけねからねじり洗い



##### ⑥ 手首 回すように



流水で十分に流し、清潔なタオルで拭き取って乾かす