

月報

2021.9

福祉行政・衛生行政統計

目

次

- 福祉行政統計編..... 1
 - 衛生行政統計編..... 21
-



東京都福祉保健局

表章記号の規約

計数のない場合	—
計数不明又は計数を表章することが不適當な場合	…
統計項目のありえない場合	・
比率を微小（0.05未満）の場合	0.0
減少をあらわす場合	▲又は△

注 本書に掲載の数値は速報値のため、今後公表される数値と相違する場合があります。
また、数値は四捨五入のため、総数と内訳の合計が一致しない場合があります。

福祉行政統計

1	地域別指標	2
2	生活保護	
(1)	保護の対象	4
(2)	保護費	5
(3)	保護施設	5
3	低所得者福祉	
(1)	生活福祉資金	6
(2)	城北労働・福祉センター	6
4	高齢者福祉	
(1)	高齢者福祉相談	7
(2)	高齢者福祉施設	7
(3)	高齢者医療	7
(4)	介護保険	7
5	児童福祉	
(1)	児童相談	10
(2)	児童福祉施設	11
(3)	里親及び小規模住居型児童養育事業（ファミリーホーム）	11
6	ひとり親福祉	
(1)	ひとり親相談	12
(2)	母子生活支援施設	12
(3)	母子福祉資金・父子福祉資金	12
(4)	児童扶養手当	13
7	女性福祉	
(1)	女性相談	14
(2)	婦人保護施設	15
8	障害者福祉	
(1)	障害者の手帳	16
(2)	障害者の相談・援護	16
(3)	障害者医療	17
(4)	障害者（児）の施設	18
(5)	特別児童扶養手当・特別障害者手当・障害児福祉手当等	20
(6)	心身障害者扶養年金	20

衛生行政統計

1	東京都保健医療情報センター運営状況	23
2	小児慢性特定疾病等医療券交付	24
3	自立支援医療費（精神通院）	25
4	精神保健福祉センター実績	26
5	難病医療費等助成対象者	28
6	エイズ相談件数・HIV検査者数	35
7	感染症発生動向調査全数把握対象疾患届出患者数	36
8	健康安全研究センター検査業務実績	38
9	性感染症検査実績	39
10	大気汚染健康障害者医療費助成被認定者	40
11	食中毒発生状況	41
12	健康安全研究センターによる監視指導状況	42
13	食肉衛生検査所とちく検査頭数	43
14	市場衛生検査所業務	44
15	検案・解剖件数、死因別（監察医務院分）	45
16	都立肢体不自由児施設及び重症心身障害児施設利用状況	46
17	B型・C型ウイルス肝炎治療医療費助成対象者	47
	感染症発生動向調査	48

福祉行政統計 編

1 地域別指標 その1

	(a) 都の人口(初日)		(b) 生活保護(月中)				(c) 保育所 在籍者数 (初日)		私 的 約 ・再掲	
	世帯	人 員 (A)	世帯	人 員 (B)	保護率‰ (B) / (A)	前年同月 保護率‰				
総数	7,250,011	14,037,872	231,814	280,502	20.0	20.2	292,294	12	総	
区部計	5,219,807	9,711,061	172,388	205,859	21.2	21.5	206,383	-	区	
千代田区	37,476	66,861	581	620	9.3	9.3	1,706	-	千	
中央区	93,531	170,728	1,068	1,188	7.0	6.8	5,120	-	中	
港区	145,411	259,023	1,733	2,004	7.7	7.6	5,593	-	港	
新宿区	222,649	347,856	8,782	9,902	28.5	29.0	6,507	-	新	
文京区	133,448	240,321	1,904	2,085	8.7	9.0	5,926	-	文	
台東区	125,939	212,552	7,408	7,923	37.3	39.0	3,398	-	台	
墨田区	147,477	272,760	6,281	7,526	27.6	28.5	6,405	-	墨	
江東区	266,443	524,624	7,686	9,333	17.8	17.9	13,860	-	江	
品川区	236,261	420,375	4,471	5,092	12.1	12.5	11,025	-	品	
目黒区	154,257	286,247	2,417	2,732	9.5	9.4	6,029	-	目	
大田区	398,723	743,280	13,198	15,661	21.1	21.4	14,817	-	大	
世田谷区	493,480	944,394	8,791	10,114	10.7	10.8	17,737	-	世	
渋谷区	148,650	243,097	2,669	2,930	12.1	12.6	5,291	-	渋	
中野区	206,520	343,815	6,895	7,667	22.3	22.4	6,312	-	中	
杉並区	335,962	589,451	6,437	7,204	12.2	12.3	12,895	-	杉	
豊島区	183,512	300,223	6,040	6,602	22.0	22.1	6,158	-	豊	
北区	188,623	353,888	7,671	9,003	25.4	25.4	8,583	-	北	
荒川区	112,607	217,595	5,094	5,960	27.4	27.8	5,567	-	荒	
板橋区	315,790	582,309	14,387	17,984	30.9	31.0	11,829	-	板	
練馬区	375,733	752,149	13,467	16,710	22.2	22.6	15,545	-	練	
足立区	348,086	694,347	19,046	24,219	34.9	35.5	12,531	-	足	
葛飾区	216,714	451,511	10,700	13,293	29.4	29.6	10,569	-	葛	
江戸川区	332,515	693,655	15,662	20,107	29.0	29.1	12,980	-	江	
市部計	1,995,580	4,247,478	58,285	73,200	17.2	17.3	83,930	-	市	
八王子市	269,225	580,222	7,672	9,559	16.5	16.3	9,794	-	八	
立川市	93,529	187,771	3,910	4,896	26.1	26.9	3,842	-	立	
武蔵野市	78,510	150,678	1,667	1,889	12.5	12.5	2,744	-	武	
三鷹市	97,074	196,403	2,536	3,026	15.4	15.7	3,942	-	三	
青梅市	56,883	132,549	2,226	2,937	22.2	21.8	2,923	-	青	
府中市	125,392	263,218	4,055	5,134	19.5	20.1	5,492	-	府	
昭島市	53,097	114,337	1,785	2,225	19.5	19.4	2,701	-	昭	
調布市	121,365	243,456	2,700	3,198	13.1	13.0	6,017	-	調	
町田市	194,885	432,996	5,895	7,780	18.0	17.7	6,657	-	町	
小金井市	64,021	127,500	1,625	1,800	14.1	14.0	2,966	-	小	
小平市	91,237	199,369	2,336	2,933	14.7	15.4	3,706	-	小	
日野市	91,237	190,509	2,200	2,748	14.4	14.3	4,000	-	日	
東村山市	68,934	151,999	2,462	3,101	20.4	21.1	2,439	-	東	
国分寺市	64,794	130,609	1,007	1,201	9.2	9.0	3,159	-	国	
国立市	38,463	77,161	957	1,184	15.3	15.5	1,573	-	国	
福生市	28,226	55,968	940	1,125	20.1	19.7	1,330	-	福	
狛江市	42,703	84,623	1,043	1,200	14.2	13.8	1,929	-	狛	
東大和市	36,848	83,989	1,371	1,843	21.9	22.3	1,861	-	東	
清瀬市	35,408	76,502	1,622	2,121	27.7	28.8	1,328	-	清	
東久留米市	51,708	115,388	1,713	2,212	19.2	19.1	2,259	-	東	
武蔵村山市	30,303	70,826	1,219	1,665	23.5	23.9	1,871	-	武	
多摩市	68,951	146,628	1,926	2,495	17.0	16.7	2,444	-	多	
稲城市	40,524	93,974	896	1,144	12.2	12.2	2,164	-	稲	
羽村市	24,065	54,187	667	848	15.6	15.9	1,191	-	羽	
あきる野市	32,148	79,167	712	956	12.1	11.9	1,707	-	あ	
西東京市	96,050	207,449	3,143	3,980	19.2	19.5	3,891	-	西	
郡部計	21,894	55,156	705	946	17.2	17.5	1,292	-	郡	
瑞穂町	13,059	31,499	545	759	24.1	24.4	642	-	瑞	
日の出町	6,055	17,028	79	100	5.9	6.2	492	-	日	
檜原村	821	1,963	17	17	8.7	8.6	44	-	檜	
奥多摩町	1,959	4,666	63	69	14.8	15.5	114	-	奥	
その他			1	1					移	
島部計	12,730	24,177	436	497	20.6	20.0	689	12	島	
大島	5,834	11,567	166	192	16.6	16.1	330	-	支	
大島町	3,671	6,996	137	158	22.6	22.3	198	-	大	
利島村	204	349	-	-	0.0	0.0	15	-	利	
新島村	1,144	2,373	15	18	7.6	7.9	55	-	新	
神津島村	815	1,849	14	16	8.7	6.5	62	-	神	
三宅	1,543	2,569	48	60	23.4	26.4	65	-	支	
三宅村	1,360	2,253	48	60	26.6	30.3	65	-	三	
御蔵島村	183	316	-	-	0.0	0.0	-	-	御	
八丈	3,862	7,120	201	223	31.3	29.6	238	-	支	
八丈町	3,733	6,942	200	222	32.0	30.3	238	-	八	
青ヶ島村	129	178	1	1	5.6	0.0	-	-	青	
小笠原	1,491	2,921	21	22	7.5	6.6	56	12	支	
小笠原村	1,491	2,921	21	22	7.5	6.6	56	12	小	

資料：(a)総務局統計部、(b)生活福祉部保護課、(c)少子社会対策部保育支援課

(注) 1. 「都の人口」は「東京都の人口(推計)」総務局統計部による。

2. 生活保護(月中)については停止中のものも含む。

その2

	(d) 幼保連携型 認定こども園 在籍者数 (初 日)	私 的 契 約 ・再掲	(e) 身体障害者 手帳交付台帳 登録数 (月 末)	(f) 知的障害者 「愛の手帳」交付数 (交付台帳登録数) (月 末)	(g) 精神障害者 保健福祉手帳 交付数 (月 中)	(h) 国民健康保険 被保険者数 (月 末)	(i) 介護保険 第1号 被保険者数 (月 末)	
総 数	4,399	-	489,273	96,683 (12)	5,952	2,772,172	3,155,380	総
区 部 計	2,323	-	336,285	60,476	3,839	1,894,082	2,070,501	区
千代田区	1	-	2,455	260	16	10,423	11,398	千
中央区	73	-	3,767	562	42	27,370	25,517	中
港区	3	-	8,020	1,113	100	50,673	44,977	港
新宿区	354	-	13,603	1,683	158	85,968	68,759	新
文京区	-	-	6,358	1,102	72	39,095	44,229	文
台東区	69	-	9,861	1,048	76	46,195	46,354	台
墨田区	342	-	9,097	1,799	106	53,022	61,604	墨
江東区	287	-	18,938	3,544	177	92,837	114,228	江
品川区	-	-	14,391	2,127	103	70,086	83,018	品
目黒区	4	-	7,823	1,359	75	55,248	56,030	目
大田区	5	-	28,488	4,809	248	129,029	166,968	大
世田谷区	478	-	24,682	4,758	289	179,587	187,226	世
渋谷区	2	-	6,794	963	67	51,963	43,773	渋
中野区	185	-	10,503	1,703	131	75,174	68,572	中
杉並区	1	-	16,208	2,859	202	115,556	121,370	杉
豊島区	2	-	9,957	1,425	157	67,342	57,803	豊
北区	94	-	17,368	2,682	162	72,345	87,877	北
荒川区	-	-	9,516	1,441	104	46,835	50,456	荒
板橋区	-	-	22,064	4,224	279	115,084	132,842	板
練馬区	1	-	24,398	5,338	372	138,893	162,922	練
足立区	144	-	30,361	6,138	431	146,501	171,092	足
葛飾区	262	-	17,449	3,664	188	96,251	114,849	葛
江戸川区	16	-	24,184	5,875	284	128,605	148,637	江
市 部 計	2,074	-	148,587	35,281	2,078	855,765	1,058,107	市
八王子市	843	-	15,722	4,982	270	123,143	153,200	八
立川市	10	-	7,369	1,624	108	37,323	45,044	立
武蔵野市	-	-	4,252	1,285	70	28,635	33,156	武
三鷹市	-	-	5,965	1,304	101	36,963	41,535	三
青梅市	1	-	6,872	1,317	73	30,548	39,546	青
府中市	-	-	8,668	2,106	108	50,289	58,097	府
昭島市	151	-	3,927	1,018	37	24,054	29,905	昭
調布市	-	-	9,001	1,623	118	45,164	51,759	調
町田市	455	-	16,302	4,056	212	86,868	116,321	町
小金井市	81	-	3,274	753	42	22,306	26,654	小
小平市	1	-	7,054	1,663	114	37,884	45,870	小
日野市	8	-	6,017	1,491	81	34,921	46,773	日
東村山市	87	-	7,413	1,477	108	31,894	40,381	東
国分寺市	2	-	4,008	908	59	23,416	28,084	国
国立市	65	-	2,629	620	38	15,815	18,263	国
福生市	1	-	2,068	478	24	14,548	15,253	福
狛江市	-	-	2,778	504	41	16,754	20,172	狛
東大和市	-	-	3,312	754	65	18,088	23,499	和
清瀬市	-	-	4,402	735	48	16,012	20,953	清
東久留米市	1	-	4,499	1,079	49	24,655	33,568	久
武蔵村山市	1	-	3,167	765	28	16,460	19,172	村
多摩市	126	-	5,183	1,190	76	31,830	42,967	多
稲城市	106	-	2,811	601	47	16,842	20,060	稲
羽村市	134	-	1,954	551	27	11,824	14,519	羽
あきる野市	1	-	2,874	819	42	18,747	23,531	あ
西東京市	-	-	7,066	1,578	92	40,782	49,825	西
郡 部 計	2	-	2,728	668	28	14,337	17,840	郡
瑞穂町	2	-	1,421	385	15	8,425	9,376	瑞
日の出町	-	-	693	195	11	3,969	5,309	日
檜原村	-	-	153	31	1	633	951	檜
奥多摩町	-	-	461	57	1	1,310	2,204	奥
島 部 計	-	-	1,673	246	7	7,988	8,932	島
大 島	-	-	1,063	140	2	3,883	4,561	支
大島町	-	-	644	97	2	2,255	2,795	大
利島村	-	-	23	6	-	90	82	利
新島村	-	-	261	19	-	797	1,075	新
神津島村	-	-	135	18	-	741	609	神
三 宅	-	-	91	30	1	709	1,010	支
三宅村	-	-	85	29	1	610	956	三
御蔵島村	-	-	6	1	-	99	54	御
八 丈	-	-	367	68	3	2,467	2,914	支
八丈町	-	-	354	68	3	2,430	2,877	八
青ヶ島村	-	-	13	-	-	37	37	青
小 笠 原	-	-	152	8	1	929	447	支
小笠原村	-	-	152	8	1	929	447	小

資料：(d) 少子社会対策部保育支援課、(e)(f) 東京都心身障害者福祉センター、(g) 中部総合精神保健福祉センター、
(h) 保健政策部国民健康保険課、(i) 高齢社会対策部介護保険課

- (注) 1. 「愛の手帳」交付数の()は都外施設に入所している場合等で福祉事務所の決定していない者。
2. 精神障害者保健福祉手帳交付数について「月中」とは、当該月中に発行した数である。
3. 介護保険第1号被保険者数は速報値であり、今後変動する場合があります。
確定値は後日、ホームページの「東京都介護サービス情報」に掲載しますので、参照してください。

アドレス https://www.fukushihoken.metro.tokyo.lg.jp/kourei/hoken/kaigo_lib/info/chosa/geppo/index.html

2 生活保護

(1) 保護の対象

2-1 被保護世帯及び被保護者数（扶助の種類別）（月中）

	保護世帯数・人員（実数）							保護停止中のもの
	総数	現に保護を受けたもの	高齢者世帯	母子世帯	障害者世帯	傷病者世帯	その他の世帯	
世帯	231,814	230,885	126,146	8,435	26,227	32,212	37,865	929
人員	280,502	279,159	136,074	22,100	29,956	37,999	53,030	1,343

	扶 助 の 種 類							
	生活扶助	住宅扶助	教育扶助	介護扶助	医療扶助	出産扶助	生業扶助	葬祭扶助
世帯	199,945	207,973	7,088	50,370	202,894	2	4,150	680
人員	242,724	251,788	10,037	51,913	237,910	2	4,621	680

資料：生活福祉部保護課

2-2 被保護世帯数（世帯類型、労働力類型別）（月中）

	総数	単 身 者 世 帯						2 人 以 上 の 世 帯							
		計	高齢者世帯	障害者世帯	傷病者世帯	その他世帯	医療扶助単給(再掲)	計	高齢者世帯	母子世帯	障害者世帯	傷病者世帯	その他世帯	医療扶助単給(再掲)	
総 数	230,885	195,306	116,336	23,351	27,860	27,759	7,152	35,579	9,810	8,417	2,876	4,352	10,124	337	
世帯主が働いている世帯	常用勤労者	22,706	16,389	4,779	2,123	1,790	7,697	260	6,317	406	3,272	173	170	2,296	62
	日雇労働者	3,545	3,009	1,134	292	339	1,244	30	536	66	185	21	24	240	6
	内職者	999	857	162	426	96	173	17	142	9	49	30	8	46	-
	その他就業者	3,614	3,160	751	1,214	384	811	48	454	82	134	55	21	162	6
世帯員が働いている	4,190	4,190	485	404	543	871	1,887	43	
働いていない者	195,831	171,891	109,510	19,296	25,251	17,834	6,797	23,940	8,762	4,373	2,054	3,258	5,493	220	
就労世帯の就労収入額（単位 千円）	2,022,258	1,046,349	262,699	96,608	104,698	582,344	31,597	975,910	56,224	350,445	52,684	84,568	431,990	18,230	

(注) 就労世帯の就労収入額について、総数と内訳の計が一致しないのは、端数処理のためである。

資料：生活福祉部保護課

2-3 介護扶助受給者数（月中）

		総 数	介 護 扶 助 単 給	介 護 扶 助 併 給
総 数		51,913	682	51,231
施 設	介護老人福祉施設	3,578	133	3,445
	介護老人保健施設	1,661	301	1,360
	介護療養型医療施設	171	46	125
	介護医療院	116	36	80
	地域密着型介護老人福祉施設	11	1	10
居 宅 介 護		36,191	133	36,058
介 護 予 防		10,185	32	10,153

資料：生活福祉部保護課

2-4 医療扶助受給者数（月中）

	総 数			入 院			入 院 外		
	計	単 給	併 給	計	単 給	併 給	計	単 給	併 給
総 数	237,910	7,912	229,998	14,013	4,779	9,234	223,897	3,133	220,764
精 神 病	11,519	3,417	8,102	5,728	3,339	2,389	5,791	78	5,713
そ の 他	226,391	4,495	221,896	8,285	1,440	6,845	218,106	3,055	215,051

資料：生活福祉部保護課

2-5 保護の開始・廃止の状況

	前月末 現在 未処理 件数	申請 件数	申請 取下げ 件数	申請 却下 件数	保 護 開 始			月 末 未 処 理 件 数	保 護 廃 止			保 護 変 更	
					決 定	転入 (再掲)	職権保護 (再掲)		決 定	一時的 扶助 (再掲)	転出 (再掲)	増	減
世 帯	1,417	2,466	78	84	2,387	147	31	1,365	2,128	3	244	・	・
人 員	・	・	・	・	2,857	188	31	・	2,385	8	307	200	400

資料：生活福祉部保護課

(2) 保護費

2-6 保護費（扶助の種類別）

	総 数	扶 助 費								
		計	生活扶助	住宅扶助	教育扶助	介護扶助	医療扶助	出産扶助	生業扶助	葬祭扶助
扶助額 (千円)	45,236,870	44,871,600	13,002,187	9,965,883	91,692	1,113,818	20,513,686	442	45,136	138,756

(つづき)

保護施設事務費	委託事務費	就労自立 給付金	進学準備 給付金
328,269	28,598	8,003	400

資料：生活福祉部保護課

(3) 保護施設等

2-7 保護施設等の状況（月末）

		施 設 数	定 員	被 保 護 者					自 費 入 所 者 在 籍 人 員
				在 籍 人 員			入 所 人 員 (月 中)	退 所 人 員 (月 中)	
				総 数	都 内	都 外 委 託			
救 護 施 設	総 数	10	911	1,022	897	125	13	22	8
	公 立	-	-	11	-	11	-	1	-
	私 立	10	911	1,011	897	114	13	21	8
更 生 施 設	総 数	11	850	618	618	-	52	64	-
	公 立	8	580	397	397	-	38	50	-
	私 立	3	270	221	221	-	14	14	-
宿 所 提 供 施 設	総 数	10	696	209	209	-	64	73	4
	公 立	9	636	182	182	-	58	66	4
	私 立	1	60	27	27	-	6	7	-
日 常 生 活 支 援 住 居 施 設	総 数	39	747	831	662	169	42	33	10
	公 立	-	-	-	-	-	-	-	-
	私 立	39	747	831	662	169	42	33	10

(注) 日常生活支援住居施設は、生活保護法の一部改正により令和3年4月から追加

資料：生活福祉部計画課

3 低所得者福祉

(1) 生活福祉資金

3-1 生活福祉資金貸付決定状況

	新規申請	新 規 貸 付 決 定						
		総数	福祉費	緊急小口 資金	教育支援 資金	総合支援 資金	不動産担保型 生活資金	不動産担保型 生活資金 (要保護向け)
件 数	20,559	20,559	11	4,076	71	16,401	-	-
金 額 (円)	9,162,756,500	9,162,756,500	921,000	805,034,000	47,339,500	8,309,462,000	-	-

資料：生活福祉部地域福祉課

(2) 城北労働・福祉センター

3-2 城北労働・福祉センターの利用状況

相 談 受 付 数	相 談 延 件 数									
	総 数	労 働	医 療	生 活 保 護 法 関 係	そ の 他 の 福 祉 法 関 係	応 急 援 護				そ の 他
						給 食	交 通	物 品	宿 泊	
150	153	13	2	3	-	17	2	6	31	79

資料：生活福祉部保護課

4 高齢者福祉

(1) 高齢者福祉相談

4-1 養護老人ホームの入所に係る相談及び待機者数の状況

相談取扱実人員	左のうち申請受理件数	入所待機者数(月末)
247	23	80

資料：高齢社会対策部計画課

(2) 高齢者福祉施設

4-2 養護・特別養護老人ホーム(介護老人福祉施設)の状況(月末)

		施設数	定員	現在員数				入所人員	退所人員	
				総数	措置人員					その他
					都内	都外委託	計			
養護老人ホーム	総数	32	3,371	3,354	3,099	255	3,354	24	46	
	公立	-	-	21	3	18	21	-	-	
	私立	32	3,371	3,333	3,096	237	3,333	24	46	
特別養護老人ホーム (介護老人福祉施設)	総数	569	51,526	48,687	62	1	63	48,624	1,372	1,308
	公立	45	3,816	3,597	9	-	9	3,588	104	108
	私立	524	47,710	45,090	53	1	54	45,036	1,268	1,200

資料：高齢社会対策部施設支援課

4-3 軽費・有料老人ホームの状況(月末)

		施設数	定員	在籍人員	入所人員	退所人員
軽費老人ホーム (ケアハウス)	総数	44	2,136	1,982	45	46
	公立	8	374	299	3	3
	私立	36	1,762	1,683	42	43
都市型軽費老人ホーム	総数	87	1,510	1,471	26	24
	公立	-	-	-	-	-
	私立	87	1,510	1,471	26	24
軽費老人ホーム (A型)	総数	8	600	588	12	9
	公立	-	-	-	-	-
	私立	8	600	588	12	9
軽費老人ホーム (B型)	総数	1	50	48	-	1
	公立	1	50	48	-	1
	私立	-	-	-	-	-
有料老人ホーム		963	58,638	45,736	1,321	1,189

資料：高齢社会対策部施設支援課

(3) 高齢者医療

4-4 高齢者医療制度対象者数(月末)

平成20年3月で制度終了のため削除

(4) 介護保険

4-5 第1号被保険者数

前月末現在	当月中増	当月中減	当月末現在
3,154,903	13,245	12,768	3,155,380

資料：高齢社会対策部介護保険課

4-6 要介護（要支援）認定者数

	要支援			要介護					計	合計
	1	2	計	1	2	3	4	5		
第1号被保険者	96,896	79,696	176,592	130,095	102,827	80,761	80,270	56,455	450,408	627,000
65歳以上70歳未満	2,991	2,919	5,910	3,956	3,615	2,377	2,337	2,089	14,374	20,284
70歳以上75歳未満	8,475	7,481	15,956	10,009	8,827	6,278	5,962	4,679	35,755	51,711
75歳以上80歳未満	15,023	11,866	26,889	16,956	13,277	9,142	8,637	6,598	54,610	81,499
80歳以上85歳未満	26,306	19,310	45,616	30,071	21,232	15,140	14,144	10,425	91,012	136,628
85歳以上90歳未満	28,537	23,083	51,620	38,405	28,177	21,850	20,756	14,028	123,216	174,836
90歳以上	15,564	15,037	30,601	30,698	27,699	25,974	28,434	18,636	131,441	162,042
第2号被保険者	1,223	1,784	3,007	2,122	2,922	2,032	1,682	1,968	10,726	13,733
総数	98,119	81,480	179,599	132,217	105,749	82,793	81,952	58,423	461,134	640,733

資料：高齢社会対策部介護保険課

4-7 居宅介護（支援）サービス受給者数

	予防給付			介護給付							合計
	要支援 1	要支援 2	計	経過的 要介護	要介護 1	要介護 2	要介護 3	要介護 4	要介護 5	計	
第1号被保険者	27,626	37,319	64,945	-	100,684	86,808	56,266	44,176	27,950	315,884	380,829
第2号被保険者	376	941	1,317	-	1,525	2,405	1,538	1,125	1,165	7,758	9,075
総数	28,002	38,260	66,262	-	102,209	89,213	57,804	45,301	29,115	323,642	389,904

資料：高齢社会対策部介護保険課

4-8 地域密着型（介護予防）サービス受給者数

	予防給付			介護給付							合計
	要支援 1	要支援 2	計	経過的 要介護	要介護 1	要介護 2	要介護 3	要介護 4	要介護 5	計	
第1号被保険者	137	213	350	-	23,481	19,034	13,620	8,511	5,378	70,024	70,374
第2号被保険者	-	1	1	-	271	328	284	143	164	1,190	1,191
総数	137	214	351	-	23,752	19,362	13,904	8,654	5,542	71,214	71,565

資料：高齢社会対策部介護保険課

4-9 施設介護サービス受給者数

	予防給付			介護給付						合計
	要支援 1	要支援 2	計	要介護 1	要介護 2	要介護 3	要介護 4	要介護 5	計	
介護老人福祉施設	-	-	-	541	1,679	12,902	20,790	15,586	51,498	51,498
第1号被保険者	-	-	-	540	1,665	12,832	20,677	15,425	51,139	51,139
第2号被保険者	-	-	-	1	14	70	113	161	359	359
介護老人保健施設	-	-	-	2,387	3,711	5,552	6,631	3,565	21,846	21,846
第1号被保険者	-	-	-	2,363	3,677	5,473	6,521	3,459	21,493	21,493
第2号被保険者	-	-	-	24	34	79	110	106	353	353
介護療養型医療施設	-	-	-	21	63	117	649	1,013	1,863	1,863
第1号被保険者	-	-	-	21	62	115	643	990	1,831	1,831
第2号被保険者	-	-	-	-	1	2	6	23	32	32
介護医療院	-	-	-	17	38	115	544	956	1,670	1,670
第1号被保険者	-	-	-	17	37	114	533	928	1,629	1,629
第2号被保険者	-	-	-	-	1	1	11	28	41	41
総 数	-	-	-	2,966	5,487	18,596	28,437	21,003	76,489	76,489

資料：高齢社会対策部介護保険課

注1：介護保険は速報値であり、今後変動する場合があります。

確定値は後日、ホームページの「東京都介護サービス情報」に掲載しますので、参照してください。

アドレス https://www.fukushihoken.metro.tokyo.lg.jp/kourei/hoken/kaigo_lib/info/chosa/geppo/index.html

注2：地域包括ケアシステムの強化のための介護保険法等の一部を改正する法律（平成29年法律第52号）により平成30年4月1日から「介護医療院」が創設されました。

注3：同一月に2施設以上でサービスを受けた場合、施設ごとにそれぞれ受給者数を1人と計上するが、総数には1人と計上しているため、4施設の合算と総数が一致しません。

5 児童福祉

(1) 児童相談

5-1 児童相談所の相談受付状況

	総 数	養護相談		保健 相談	肢 体 不 自 由 談	視 聴 覚 障 害 談	言 語 障 害 談	重 症 心 身 障 害 談	知 的 障 害 談	発 達 障 害 談	ぐ ら む 相 犯 行 為 等 談	触 法 行 為 等 談	不 登 校 相 談	性 格 行 動 談	し つ け 相 談	適 性 相 談	そ の 他 の 談	(再掲)	
		被 虐 待 相 談	そ の 他 の 相 談															い 相 じ め 談	児 売 被 相 害 等 談
総数	5,048	2,530	816	58	11	-	1	4	738	33	147	35	52	264	51	92	216	-	-
0～5歳	1,683	1,004	286	41	5	-	1	3	193	5	-	-	2	1	51	9	82	-	-
6～11歳	1,804	909	295	9	3	-	-	1	304	14	16	16	18	136	-	44	39	-	-
12～14歳	925	368	139	5	3	-	-	-	160	10	74	18	25	76	-	22	25	-	-
15～17歳	592	243	87	2	-	-	-	-	81	4	54	1	7	47	-	16	50	-	-
18歳以上	44	6	9	1	-	-	-	-	-	-	3	-	-	4	-	1	20	-	-

(注) 令和2年度からは、特別区児童相談所分を含む。
資料：東京都児童相談センター

5-2 児童相談所の相談対応状況

対 応 件 数														
総数	面 接 指 導	訓 戒 ・ 誓 約	児 童 福 祉 司 の 指 導	児 童 委 員 の 指 導	児 童 家 庭 支 援 セ 委 託	区 市 町 村 指 導 委 託	区 市 町 村 送 致	福 祉 事 務 所 へ 送 致 等	児 童 福 祉 施 設		里 親 委 託	指 定 発 達 支 援 医 療 機 関 委 託	家 庭 裁 判 所 に 送 致	そ の 他
									入 所	通 所				
4,710	3,573	-	364	-	-	4	516	4	51	-	13	-	2	183

(つづき)

未対応件数 (月末)	施 設 入 所 待 機 数 (月末)
9,650	50

(注) 令和2年度からは、特別区児童相談所分を含む。
資料：東京都児童相談センター

5-3 福祉事務所の相談対応状況

平成30年3月末を以って、厚生労働省の業務統計終了に伴い削除

5-4 児童相談所の被虐待児童相談対応状況

	計	虐 待 内 容 別			
		身 体 的 虐 待	性 的 虐 待	心 理 的 虐 待	保 護 の 怠 慢 (ネ グ レ ク ト)
計	2,360	660	22	1,451	227
0歳～5歳	866	175	4	607	80
6歳～11歳	863	272	2	502	87
12歳～14歳	383	124	11	215	33
15歳以上	248	89	5	127	27

(注) 令和2年度からは、特別区児童相談所分を含む。
資料：東京都児童相談センター

(2) 児童福祉施設

5-5 保育所・幼保連携型認定こども園の状況（初日）

ア. 保育所

	施設数	定員	在籍人員				入所人員		退所人員	
			総数	入所	措置人員	私的契約入所	入所	私的契約入所	退所	私的契約入所
総数	3,484	313,628	292,294	292,282	-	12	2,381	1	2,018	-
公立	821	86,620	83,004	82,992	-	12	597	1	603	-
民営再掲	158	17,081	16,589	16,589	-	-	91	-	106	-
私立	2,663	227,008	209,290	209,290	-	-	1,784	-	1,415	-

資料：少子社会対策部保育支援課

イ. 幼保連携型認定こども園

	施設数	定員	在籍人員				入所人員		退所人員	
			総数	入所	措置人員	私的契約入所	入所	私的契約入所	退所	私的契約入所
総数	40	4,457	4,400	4,399	1	-	51	-	31	-
公立	9	927	872	872	-	-	18	-	4	-
民営再掲	-	-	-	-	-	-	-	-	-	-
私立	31	3,530	3,528	3,527	1	-	33	-	27	-

資料：少子社会対策部保育支援課

5-6 乳幼児・児童養護施設・児童自立支援施設の状況

	乳幼児			児童養護施設			児童自立支援施設		
	施設数	定員	措置人員	施設数	定員	措置人員	施設数	定員	措置人員
総数	11 (-)	513 (-)	286	65 (8)	3,210 (230)	2,851	2 (-)	252 (-)	130 [5]
公立	-	-	-	6	434	369	2	252	127
私立	11 (-)	513 (-)	286	59 (8)	2,776 (230)	2,482	- (-)	- (-)	3

- (注) 1. 都外委託施設数、協定定員を（ ）内に再掲。
 2. 実施機関が措置した数。都外措置委託児を含む。
 3. 国立施設を除く。但し、児童自立支援施設の措置人員のみ [] 内に別掲。
 4. 令和2年度からは、特別区児童相談所分を含む。

資料：少子社会対策部育成支援課・東京都児童相談センター

(3) 里親及び小規模住居型児童養育事業（ファミリーホーム）

5-7 登録委託状況（月末）

	登録家庭数 又は事業所数	委託家庭数 (当月末)	委託児童数				委託家庭数 (前月末)
			総数	3歳未満	3～6歳	7歳以上	
里親総数	1,032	431	505	69	113	323	429
養育家庭	633	346	415	21	98	296	346
専門養育家庭	15	6	6	-	-	6	5
親族里親	14	14	18	-	-	18	14
養子縁組	374	66	66	48	15	3	65
小規模住居型児童養育事業 (ファミリーホーム)	32	——	132	4	18	110	——

資料：少子社会対策部育成支援課

6 ひとり親福祉

(1) ひとり親相談

6-1 母子・父子自立支援員の新規相談受付状況

総 数	生 活 一 般	児 童	生 活 援 護				そ の 他
			計	母子福祉資金	父子福祉資金	そ の 他	
6,000	2,859	896	1,743	976	28	739	502

資料：少子社会対策部育成支援課

(2) 母子生活支援施設

6-2 母子生活支援施設の状況

	施設数 (月末)	定員 (世帯) (月末)	在籍(月末)		入 所		私的契約入所		退 所		私的契約退所	
			世帯	人員	世帯	人員	世帯	人員	世帯	人員	世帯	人員
総 数	32	627	442	1,065	16	42	-	-	19	45	-	-
公 立	15	283	161	389	5	12	-	-	7	15	-	-
私 立	17	344	281	676	11	30	-	-	12	30	-	-

資料：少子社会対策部育成支援課

(3) 母子福祉資金・父子福祉資金

6-3 母子福祉資金・父子福祉資金

ア. 母子福祉資金貸付決定状況

	新 規 申 請 (当 月)	新規貸付決定(当月)						
		総 数	事業開始	事業継続	修 学	技能習得	修 業	就職支度
件 数	23	32	-	-	23	2	1	-
金額(千円)	8,873	12,640	-	-	9,755	708	408	-

(つづき)

	新規貸付決定(当月)						加算分(再掲)	
	医療介護	生活	住宅	転宅	就学支度	結 婚	修 学	修 業
件 数	-	1	-	1	4	-	-	-
金額(千円)	-	315	-	260	1,194	-	-	-

(注) 新規申請件数を除き、次年度貸付分は含まない。

資料：少子社会対策部育成支援課

イ. 父子福祉資金貸付決定状況

	新 規 申 請 (当 月)	新規貸付決定(当月)						
		総 数	事業開始	事業継続	修 学	技能習得	修 業	就職支度
件 数	2	2	-	-	1	-	1	-
金額(千円)	943	943	-	-	570	-	373	-

(つづき)

	新規貸付決定(当月)						加算分(再掲)	
	医療介護	生活	住宅	転宅	就学支度	結 婚	修 学	修 業
件 数	-	-	-	-	-	-	-	-
金額(千円)	-	-	-	-	-	-	-	-

(注) 新規申請件数を除き、次年度貸付分は含まない。

資料：少子社会対策部育成支援課

(4) 児童扶養手当

6-4 児童扶養手当受給状況(月末)

総数	母子世帯類型別受給者数						
	生別母子世帯		死別母子世帯	未婚の母子世帯	障害者世帯	遺棄世帯	DV保護命令世帯
	離婚世帯	その他					
69,299	52,538	47	635	9,657	547	249	48

(つづき)

父子世帯類型別受給者数							その他の世帯	異動状況	
生別父子世帯		死別父子世帯	未婚の父子世帯	障害者世帯	遺棄世帯	DV保護命令世帯		資格取得	資格喪失
離婚世帯	その他								
2,513	1	243	60	173	12	-	2,576	1,388	1,368

資料：少子社会対策部育成支援課

7 女性福祉

(1) 女性相談

7-1 女性相談センター及び婦人相談員の相談経路別受付状況

	総数	本人身	警察関係	法務関係	女性相談センター・婦人相談所	他の婦人相談員	福祉事務所	児童相談所	他の相談機関施設	医療機関	教育関係	労働関係	縁故者・知人等	その他
女性相談センター	2,690	2,196	28	-	1	3	40	-	50	4	1	-	12	355
婦人相談員	2,329	1,503	69	5	42	31	127	45	387	41	10	2	38	29

資料：東京都女性相談センター

7-2 女性相談受付の内訳

	計	5 条 違 反	売 春 強 要	人 間 関 係												
				夫 婦 関 係				親 族 関 係				男 女 関 係		職 場 ・ 近 隣 関 係		
				離 婚 の 問 題	夫 等 の 暴 力	保 護 命 令	そ の 他	親 の 暴 力	子 （ 婿 ・ 嫁 を 含 む ） の 暴 力	他 の 親 族 の 暴 力	そ の 他	ス ト ー カ ー 被 害	そ の 他	恋 人 ・ 知 人 等 の 暴 力	そ の 他	
電話・手紙相談 (主訴)	3,940	8	-	221	517	2	190	94	34	39	354	16	101	17	537	
電話・手紙相談 (主訴以外の相談)	1,206	-	-	109	232	4	58	17	3	4	89	1	12	2	34	
来所・出張・巡回相談 (主訴)	1,079	6	-	161	317	1	14	56	21	7	28	4	4	4	4	
来所・出張・巡回相談 (主訴以外の相談)	1,158	-	-	141	109	3	25	17	13	6	70	3	11	5	9	

(つづき)

	経 済 関 係	医 療 健 康 関 係	(入 居 相 談 ・ 立 ち 退 き 等) 住 宅 関 係	職 業 関 係	施 設 入 所	人 身 取 引 被 害 関 係	そ の 他
電話・手紙相談 (主訴)	105	624	93	44	42	-	902
電話・手紙相談 (主訴以外の相談)	116	203	108	44	43	-	127
来所・出張・巡回相談 (主訴)	104	116	64	12	29	1	126
来所・出張・巡回相談 (主訴以外の相談)	168	182	142	55	59	-	140

資料：東京都女性相談センター

7-3 女性相談センター及び婦人相談員の相談対応状況（月中）

	対 応 済 実 人 員															未対応人員 （月末）	
	総数	女 性 福 資 の 貸 付	婦 人 保 護 施 設 に 入 所	就 職 ・ 自 営	結 婚	帰 宅	帰 郷	福 祉 事 務 所 へ 移 送	女 性 相 談 セ ン タ ー へ 送 移	他 府 県 の 女 性 相 談 セ ン タ ー へ 送 移	そ の 他 の 関 係 機 関 ・ 施 設 へ 送 移	助 言 指 導	住 宅 入 居	無 断 退 所	その他	一 時 保 護	その他
女性相談センター	2,693	・	3	-	-	10	3	9	-	1	37	1,749	1	2	878	20	-
婦人相談員	2,327	-	・	1	1	51	12	43	36	2	120	1,645	50	2	364	・	-

資料：東京都女性相談センター

(2) 婦人保護施設

7-4 婦人保護施設の状況（月末）

	施 設 数	定 員	在 籍 人 員	入 所 人 員	退 所 人 員
総 数	5 (1)	230 (100)	100	8	8
公 立	-	-	-	-	-
私 立	5 (1)	230 (100)	100	8	8

(注) 都が委託できる都外施設数・定員を（ ）内に別掲。人員には都外委託分を含む。

資料：東京都女性相談センター

8 障害者福祉

(1) 障害者の手帳

8-1 障害者の手帳

ア. 身体障害者手帳交付台帳登載状況（月末）

	障 害 別 登 載 数												新 規 交 付 数	転 入 数	転 出 ・ 返 還 数	
	総 数	視 覚	聴 覚・ 平 衡 能	音 声・ 言 語・ そ し ゃ く 機 能	肢 体 不 自 由	内 部 障 害										
						心 臓 機 能	じん臓 機 能	呼吸器 機 能	膀胱直 腸機 能	小 腸 機 能	免 疫 機 能	肝 臓 機 能				
総 数	473,551 (15,722)	39,149 (1,171)	48,182 (1,731)	7,562 (181)	233,773 (7,156)	66,833 (2,666)	37,344 (1,511)	6,959 (215)	22,263 (894)	804 (18)	9,727 (134)	955 (45)	1,688 (83)	133 (13)	1,828 (95)	
18歳未満	23,727 (360)	2,065 (17)	4,663 (41)	390 (-)	14,353 (242)	1,425 (41)	155 (3)	225 (7)	227 (5)	57 (1)	- (-)	167 (3)	47 (1)	5 (1)	11 (3)	
18歳以上	449,824 (15,362)	37,084 (1,154)	43,519 (1,690)	7,172 (181)	219,420 (6,914)	65,408 (2,625)	37,189 (1,508)	6,734 (208)	22,036 (889)	747 (17)	9,727 (134)	788 (42)	1,641 (82)	128 (12)	1,817 (92)	

(注) 平成27年4月1日付八王子市の中核市移行に伴い、身体障害者手帳交付事務が八王子市に移管されたため、八王子市分は()内に別掲している。

資料：東京都心身障害者福祉センター（下段()内を除く。）

障害者施策推進部施設サービス支援課（下段()内）

イ. 知的障害者「愛の手帳」の交付状況（交付台帳登載状況）（月末）

	障害程度別交付数					新 規 交 付 数	返 還 数
	総 数	1 （最 重 度）	2 （重 度）	3 （中 度）	4 （軽 度）		
総 数	96,683	3,217	22,800	22,521	48,145	255	58
0～6歳（就学前）	1,503	46	202	425	830	77	-
6～17歳	12,561	67	1,349	3,457	7,688	136	3
18歳以上	82,619	3,104	21,249	18,639	39,627	42	55

資料：東京都心身障害者福祉センター

ウ. 精神障害者保健福祉手帳本月交付件数及び本月末所持者数

区 分	本月交付件数	本月末所持者数
総 数	5,952	134,249
等級1	314	7,632
等級2	2,998	68,660
等級3	2,640	57,957

資料：中部総合精神保健福祉センター

8-2 知的障害者「愛の手帳」・精神障害者保健福祉手帳 交付状況
平成25年3月末を以って、8-1に集約したため削除

(2) 障害者の相談・援護

8-3 心身障害者福祉センターの相談・判定状況

ア. 取扱実人員

	総 数	身体障害	知的障害
総 数	1,766	1,305	461

イ. 相談延件数

	総数	手帳	医療保健	補装具	職業	施設	生活	教育	その他
総 数	1,166	141	117	765	22	2	59	-	60
身 体 障 害	957	7	116	765	20	2	34	-	13
知 的 障 害	209	134	1	-	2	-	25	-	47

ウ. 判定件数及びその他の件数

	判 定					判 定 書 (意見書)等 交付件数
	総数	医学的判定	心理学的判定	職能的判定	その他の 判 定	
総 数	993	778	201	-	14	693
身 体 障 害	553	539	-	-	14	363
知 的 障 害	440	239	201	-	-	330

資料：東京都心身障害者福祉センター

8-4 福祉事務所の身体障害者更生援護の状況

	相 談 実 人 員	相 談 内 容											
		総 数	身体障害者手帳	自立支援医療(更生医療)	補 装 具	職 業	在 宅	施 設	医 療 保 健	生 活	無料乗車券等件数		その他
											都 営	民 営バ ス	
総 数	28,512	34,877	8,473	1,180	4,025	199	5,947	764	1,642	2,998	3,058	602	5,989
視 覚 障 害	2,149	2,746	697	9	409	27	544	34	97	256	244	56	373
聴 覚 ・ 平 衡 機 能 障 害	2,694	3,196	768	7	932	24	174	35	114	171	324	30	617
音 声 ・ 言 語 ・ そ し ゃ く 機 能 障 害	463	550	146	11	39	5	102	4	14	133	37	2	57
肢 体 不 自 由	12,028	14,826	3,391	24	2,373	120	3,516	645	527	1,155	1,077	174	1,824
内 部 障 害	11,178	13,559	3,471	1,129	272	23	1,611	46	890	1,283	1,376	340	3,118
他(手帳なし,18歳未満) (別掲)	3,696	4,417	908	31	657	14	1,195	56	68	332	450	41	665

資料：障害者施策推進部施設サービス支援課

8-5 知的障害者相談状況

相 談 実 人 員	相 談 延 件 数									
	総 数	施 設	職 親 委 託	職 業	医 療 保 健	生 活	教 育	居 宅	愛 の 手 帳	そ の 他
10,053	16,162	2,355	14	456	485	1,889	341	3,051	1,001	6,570

資料：障害者施策推進部施設サービス支援課

(3) 障害者医療

8-6 心身障害者医療助成費対象者数

	総 計			
	国 保	社 保	後 期 高 齢	計
総 計	54,383	36,307	15,226	105,916
区 部	35,166	24,185	10,040	69,391
市 部	18,676	11,907	5,018	35,601
郡 部	398	182	120	700
島 部	143	33	48	224

資料：保健政策部医療助成課

(4) 障害者(児)の施設

8-7 障害者の入所等待機状況(月末)

		月末現在の待機数(待機者の現在の状況別)		
		入所施設等へ 入所中	在宅	
待機先施設等種別	障害者支援施設	合計	363	1,028
		身体障害者	120	277
		知的障害者	243	737
		精神障害者	-	14
	療養介護	27	305	

(注) 重複障害の場合は、主たる障害種別により分類している。

資料：障害者施策推進部施設サービス支援課

8-8 身体障害者通所授産施設(旧法指定施設)の入所状況(月末)

平成24年3月末を以って、法改正のため削除

8-9 障害者の施設入所等状況

		前月末現在 人員	入所人員 (月中)	退所人員 (月中)	本月末現在 人員	
都内施設入所者	障害者支援施設	合計	4,668	6	15	4,659
		身体障害者	953	4	3	954
		知的障害者	3,684	2	11	3,675
		精神障害者	14	-	-	14
		旧知的障害児施設等 継続入所者	17	-	1	16
	療養介護	1,090	5	2	1,093	
都外施設入所者	障害者支援施設	合計	4,524	12	8	4,528
		身体障害者	659	5	2	662
		知的障害者	3,846	7	6	3,847
		精神障害者	7	-	-	7
		旧知的障害児施設等 継続入所者	12	-	-	12
	療養介護	257	-	1	256	
合計	障害者支援施設	合計	9,192	18	23	9,187
		身体障害者	1,612	9	5	1,616
		知的障害者	7,530	9	17	7,522
		精神障害者	21	-	-	21
		旧知的障害児施設等 継続入所者	29	-	1	28
	療養介護	1,347	5	3	1,349	

(注) 1 重複障害の場合は、主たる障害種別により分類している。

2 「旧知的障害児施設等継続入所者」は、旧知的障害児施設等に入所していた者(18歳以上の者に限る。)であって、障害者の日常生活及び社会生活を総合的に支援するための法律に基づく障害者支援施設等の指定を受けた当該旧施設に引き続き入所している者を計上している。

3 「旧知的障害児施設等継続入所者」の「入所人員(月中)」は、旧知的障害児施設等に入所していた者が18歳に達した後、新たに本月中に、障害者の日常生活及び社会生活を総合的に支援するための法律に基づく障害者支援施設等の指定を受けた当該旧施設に引き続き入所することとなった者を計上している。

資料：障害者施策推進部施設サービス支援課

8-10 障害児施設の入所状況（月初）

その1 福祉型障害児入所施設

	合計			旧知的障害児施設			旧第2種自閉症児施設			旧盲児施設		
	施設数	定員	入所人員	施設数	定員	入所人員	施設数	定員	入所人員	施設数	定員	入所人員
総数	30 (22)	658 (246)	433 (148)	26 (19)	589 (207)	406 (129)	1 (1)	35 (35)	15 (15)	1 (1)	- (-)	- (-)
公立	4 (2)	282 (54)	173 (27)	4 (2)	282 (54)	173 (27)	- (-)	- (-)	- (-)	- (-)	- (-)	- (-)
私立	26 (20)	376 (192)	260 (121)	22 (17)	307 (153)	233 (102)	1 (1)	35 (35)	15 (15)	1 (1)	- (-)	- (-)

(つづき)

	旧ろうあ児施設			旧肢体不自由児療護施設		
	施設数	定員	入所人員	施設数	定員	入所人員
総数	1 (-)	30 (-)	8 (-)	1 (1)	4 (4)	4 (4)
公立	- (-)	- (-)	- (-)	- (-)	- (-)	- (-)
私立	1 (-)	30 (-)	8 (-)	1 (1)	4 (4)	4 (4)

その2 医療型障害児入所施設

	合計			旧第1種自閉症児施設			旧肢体不自由児施設			旧重症心身障害児施設		
	施設数	定員	入所人員	施設数	定員	入所人員	施設数	定員	入所人員	施設数	定員	入所人員
総数	34 (22)	1,620 (141)	156 (43)	1 (-)	25 (-)	- (-)	7 (5)	185 (7)	64 (7)	26 (17)	1,410 (134)	92 (36)
公立	9 (3)	540 (3)	28 (2)	1 (-)	25 (-)	- (-)	3 (2)	32 (2)	13 (2)	5 (1)	483 (1)	15 (-)
私立	25 (19)	1,080 (138)	128 (41)	- (-)	- (-)	- (-)	4 (3)	153 (5)	51 (5)	21 (16)	927 (133)	77 (36)

(注) 1 都外施設数、協定定員及び入所人員を()内に再掲。指定発達支援医療機関を除く。

入所人員は利用契約及び措置人員からなり、都外施設を含む。

2 18歳以上(引き続き支援を受けなければ福祉を損なうおそれがあると認められる場合を除く。)の継続入所者は含まない。

資料：障害者施策推進部施設サービス支援課

(5) 特別児童扶養手当・特別障害者手当・障害児福祉手当等

8-1-1 特別児童扶養手当受給者及び対象児童の状況（月末）

受給者数	対象児童数														資格取得児童数	資格喪失児童数	
	総数	身体障害				精神障害								重複障害			
		外部障害		内部障害		知的障害のみ		知的障害及び知的障害以外の精神障害		知的障害以外の精神障害のみ		重複障害					
		1級	2級	1級	2級	1級	2級	1級	2級	1級	2級	1級	2級				
10,610	10,949	2,814	473	483	1,152	3,073	2,064	28	170	21	388	282	1	152	260		

資料：東京都心身障害者福祉センター

8-1-2 特別障害者手当・障害児福祉手当等の受給状況（月末）

障害児福祉手当			特別障害者手当			福祉手当（経過措置分）	
受給者数	異動状況		受給者数	異動状況		受給者数	
	資格取得	資格喪失		資格取得	資格喪失		
4,518	75	69	13,714	159	160	201	

資料：東京都心身障害者福祉センター

8-1-3 重度心身障害者（児）手当受給状況（月末）

受給者数											異動状況	
総数	年齢別			障害別							資格取得	資格喪失
	20歳未満	20～65歳未満	65歳以上	知的障害	重複障害					身体障害		
					視覚	聴覚	肢体	内部	その他			
9,353	1,236	7,651	466	5,523	93	91	1,394	50	32	2,170	31	26

資料：東京都心身障害者福祉センター

(6) 心身障害者扶養年金

8-1-4 心身障害者扶養年金加入・給付状況（月末）

年金加入状況					年金給付状況										
障害者数					新規加入	脱退	受給者数	新規給付	受給権消滅	支給時止	支給止	差止除	停止除	一時金給付	
総数	知的障害	身体障害	精神病	その他										弔慰金	葬祭料
18,597	11,420	5,060	967	1,150	-	-	6,908	-	22	29	-	27	-	-	18

資料：障害者施策推進部計画課

衛生行政統計 編

第1表 東京都保健医療情報センター運営状況

(令和3年 9月分)

a. 保健医療情報センター取扱い実績

(単位：件数)

総数	保健医療福祉相談 (b)	夜間休日案内	夜間休日連絡通報受理業務 (c)	聴覚障害者FAXサービス	音声自動応答による医療機関案内	精神科救急医療情報センター (d)	外国語対応相談
12,255	4,516	3,453	1,805	(-)	1,020	840	621

注. () 内は、再掲です。

b. 保健医療福祉相談内容

(単位：件数)

総数	医療機関案内	医療費生活費	制度案内	病気の不安	施設案内	医療機関苦情	都政	その他
4,982	3,175	5	35	697	186	7	51	826

注. 1件の相談で、複数の相談内容がある場合は、それぞれ該当の相談に計上してあります。

c. 夜間休日連絡通報受理業務内容

(単位：件数)

総数	精神科救急診療受理	精神保健相談	感染症発生届	食中毒発生届	動物関係の届け・相談	健康関係の相談	その他
1,805	190	21	1,114	8	29	-	443

d. 精神科救急医療情報センター取扱い実績

(単位：件数)

総数	救急医療相談	初期救急	二次救急	身体合併症
840	782	3	55	-

e. インターネットアクセス件数

(単位：件数)

総数	ホームページアクセス件数	携帯サイトアクセス件数
168,236	165,765	2,471

資料：医療政策部医療政策課 (a. b. c. e)、障害者施策推進部精神保健医療課 (d)

第2表 小児慢性特定疾病等医療券交付

(令和3年9月分)

種 類	総数	(内訳)			(参考)
		新規承認	継続承認	再交付	却下・取下げ
小児慢性特定疾病	1,060	108	661	291	11
悪性新生物	184	22	107	55	1
慢性腎疾患	65	2	32	31	-
慢性呼吸器疾患	45	8	24	13	-
慢性心疾患	219	22	150	47	2
内分泌疾患	143	12	95	36	5
膠原病	30	1	19	10	-
糖尿病	61	3	38	20	-
先天性代謝異常	24	2	15	7	-
血液疾患	35	5	22	8	-
神経・筋疾患	113	9	79	25	2
慢性消化器疾患	73	14	37	22	-
免疫疾患	11	1	9	1	-
染色体・遺伝子症候群	32	4	19	9	1
皮膚疾患	4	1	2	1	-
骨系統疾患	16	1	9	6	-
脈管系疾患	5	1	4	-	-
妊娠高血圧症候群等	1	1	-	-	-
療育給付	-	-	-	-	-

注 小児慢性特定疾病のみ特別区分（児童相談所設置区を除く。）を含む。

資料：少子社会対策部家庭支援課

第3表 自立支援医療費（精神通院）

（令和3年 9月分）

区分	総数	被用者保険		国民健康保険			後期高齢者 医療制度	生活保護法	その他
		本人	家族	一般	退職本人	退職家族			
申請	21,176	5,353	3,177	7,173	13	6	815	4,633	6
合格	21,176	5,353	3,177	7,173	13	6	815	4,633	6
承認	21,176	5,353	3,177	7,173	13	6	815	4,633	6

資料：中部総合精神保健福祉センター

第4表 精神保健福祉センター実績

中部総合精神保健福祉センター : 中部
 多摩総合精神保健福祉センター : 多摩
 精神保健福祉センター : 下谷
 (令和3年 9月分)

a. 関係機関に対する技術指導・援助活動件数 (単位: 件数)

区分	総数	内訳			
		来所	出張	電話・文書	
総数	770	18	128	624	
中部	保健所	105	6	16	83
	区市町村	29	-	1	28
	その他	173	7	25	141
多摩	保健所	109	1	19	89
	区市町村	39	-	1	38
	その他	79	1	12	66
下谷	保健所	162	3	26	133
	区市町村	10	-	1	9
	その他	64	-	27	37

b. 協力組織育成件数 (単位: 件数)

区分	総数	来所	出張	電話・文書	
総数	201	6	22	173	
中部	障害者サービス事業所等	42	4	2	36
	協力事業所	22	1	4	17
	地域組織等	1	-	-	1
	その他	23	-	-	23
多摩	障害者サービス事業所等	39	-	1	38
	協力事業所	12	-	4	8
	地域組織等	5	-	-	5
	その他	9	1	2	6
下谷	障害者サービス事業所等	30	-	5	25
	協力事業所	8	-	3	5
	地域組織等	-	-	-	-
	その他	10	-	1	9

c. 広報普及件数 (単位: 件数)

区分	総数	見学案内	講演会	情報提供			
				総数	資料配布	その他	
総数	件数	12	7	5	1,059	956	103
	実人員	237	71	166			
中部	件数	7	6	1	837	734	103
	実人員	83	70	13			
多摩	件数	-	-	-	30	30	-
	実人員	-	-	-			
下谷	件数	5	1	4	192	192	-
	実人員	154	1	153			

d. 精神保健福祉相談 (単位: 件数) (単位: 回数)

区分	総数	個別相談			心の電話相談	グループワーク	
		電話・文書	面接	訪問			
総数	2,596	234	158	3	2,201	37	
中部	アルコール関連	97	36	18	-	43	9
	(内 アルコール)	29	11	4	0	14	3
	(内 訳) ギャンブル等	56	25	10	0	21	6
	(内 訳) その他のアディクション	12	0	4	0	8	0
	薬物	71	35	23	-	13	2
	児童・思春期	52	11	7	-	34	-
	高齢者	37	-	-	-	37	-
	その他精神一般	714	-	-	-	714	-
多摩	アルコール関連	58	16	19	-	23	8
	(内 アルコール)	16	1	4	-	11	
	(内 訳) ギャンブル等	24	7	9	-	8	
	(内 訳) その他のアディクション	18	8	6	-	4	
	薬物	30	13	14	-	3	
	児童・思春期	109	22	46	-	41	6
	高齢者	18	-	-	-	18	-
	その他精神一般	672	6	3	-	663	-
下谷	アルコール関連	59	20	9	2	28	8
	(内 アルコール)	19	7	4	-	8	
	(内 訳) ギャンブル等	27	11	5	2	9	
	(内 訳) その他のアディクション	13	2	-	-	11	
	薬物	39	21	8	-	10	
	児童・思春期	83	38	10	-	35	4
	高齢者	22	-	-	-	22	-
	その他精神一般	535	16	1	1	517	-

e. 通所訓練（精神科デイケア）利用者状況

（単位：人、日、回）

区分	在籍状況（実）				利用状況（延）				延利用者総数	訓練日数	利一日当たり利用者数	通所訓練部門での相談		
	現前 在月 数末	入本 所者 数月	退本 所者 数月	現本 在月 数末	利 用 者 ラ ム	参 試 加 者 数	利 就 用 者 援 助 数	利 そ の 者 数				電 話 ・ 文 書	面 接	訪 問
総数	87	3	4	86	315	243	32	29	619	84	7	366	503	3
中部	12	1	1	12	164	61	24	1	250	20	13	31	212	-
多摩	16	-	-	16	46	95	4	1	146	20	7	62	123	2
多摩	26	-	2	24	29	40	-	9	78	15	5	196	47	1
多摩	22	1	1	22	38	46	4	3	91	15	6	50	55	-
下谷	-	-	-	-	-	-	-	-	-	-	-	-	-	-
下谷	11	1	-	12	38	1	-	15	54	14	4	27	66	-

f-1. アウトリーチ 利用者状況

（単位：人）

区分	支援対象者数				月間 支援 対象 数	個別相談援助		
	人数					電 話 ・ 文 書	面 接	訪 問
	支 前 援 対 象 者 現 在 数	支 本 援 開 始 者 数	支 本 援 終 了 者 数	支 本 援 対 象 者 現 在 数				
総数	36	4	7	33	40	178	393	175
中部	14	1	4	11	15	140	358	29
多摩	7	-	1	6	7	37	8	49
下谷	15	3	2	16	18	1	27	97

f-2. 宿泊事業 利用者状況

（単位：人、日）

区分	在籍状況				延 利 用 者 数	利 用 日 数	一 日 当 た り 利 用 者 数	
	人数							
	前 月 末 現 在 数	本 月 入 所 者 数	本 月 退 所 者 数	本 月 末 現 在 数				
総数	1	2	2	1	48	30	2	
中部	短期宿泊 一時入所	1	2	2	1	48	30	2
		-	-	-	-	-	-	-

g. 研修実施状況（単位：回、人）

区分	回数	実人数	延人数
総数	-	-	-
中部	-	-	-
多摩	-	-	-
下谷	-	-	-

h. 教育（学生・関係職員実習）（単位：回、日、人）

区分	回数	日数	実人数	延人数
総数	3	16	14	29
中部	1	3	2	6
多摩	2	13	12	23
下谷	-	-	-	-

注. 「d 精神保健福祉相談」のグループワークにおける多摩・下谷については、アルコール関連と薬物をひとつのグループとして実施することが多いため、区分を分けず表記しています。

資料：障害者施策推進部精神保健医療課

第5表 難病医療費等助成対象者（2-1）（国の対象疾病分）

（令和3年9月分）

疾病名	8月末		認定		資格喪失		9月末							
	一般	（内重症）	老人	（内重症）	一般	老人	一般	（内重症）	老人	（内重症）	合計	（内重症）		
総計	81,390	(14,009)	54,644	(17,535)	12,344	9,550	12,545	9,597	81,189	(14,111)	54,597	(17,703)	135,786	(31,814)
球脊髄性筋萎縮症	93	(-)	51	(-)	5	3	3	3	95	(-)	51	(-)	146	(-)
筋萎縮性側索硬化症	438	(-)	466	(-)	47	51	45	49	440	(-)	468	(-)	908	(-)
脊髄性筋萎縮症	66	(-)	13	(-)	8	-	5	1	69	(-)	12	(-)	81	(-)
原発性側索硬化症	5	(-)	5	(-)	1	-	1	-	5	(-)	5	(-)	10	(-)
進行性核上性麻痺	101	(-)	1,160	(-)	5	141	7	123	99	(-)	1,178	(-)	1,277	(-)
パーキンソン病	2,651	(-)	10,708	(-)	405	1,467	427	1,603	2,629	(-)	10,572	(-)	13,201	(-)
大脳皮質基底核変性症	72	(-)	391	(-)	13	64	17	70	68	(-)	385	(-)	453	(-)
ハンチントン病	61	(-)	27	(-)	17	7	18	8	60	(-)	26	(-)	86	(-)
神経有棘赤血球症	6	(-)	-	(-)	-	-	-	-	6	(-)	-	(-)	6	(-)
シャルコー・マリー・トウ・ス病	72	(-)	36	(-)	9	3	6	5	75	(-)	34	(-)	109	(-)
重症筋無力症	1,514	(-)	1,119	(-)	406	350	408	347	1,512	(-)	1,122	(-)	2,634	(-)
先天性筋無力症候群	1	(-)	-	(-)	-	-	-	-	1	(-)	-	(-)	1	(-)
多発性硬化症／視神経脊髄炎	2,075	(-)	243	(-)	102	12	97	9	2,080	(-)	246	(-)	2,326	(-)
慢性炎症性脱髄性多発神経炎／多発性運動ニューロパチー	311	(-)	191	(-)	14	15	12	16	313	(-)	190	(-)	503	(-)
封入体筋炎	22	(-)	29	(-)	3	3	1	2	24	(-)	30	(-)	54	(-)
クロウ・深瀬症候群	23	(-)	8	(-)	3	-	2	-	24	(-)	8	(-)	32	(-)
多系統萎縮症	494	(-)	619	(-)	45	60	43	59	496	(-)	620	(-)	1,116	(-)
脊髄小脳変性症（多系統萎縮症を除く。）	1,138	(-)	1,243	(-)	71	41	75	43	1,134	(-)	1,241	(-)	2,375	(-)
ライソゾーム病	151	(-)	10	(-)	55	2	50	2	156	(-)	10	(-)	166	(-)
副腎白質ジストロフィー	27	(-)	4	(-)	1	-	2	-	26	(-)	4	(-)	30	(-)
ミトコンドリア病	151	(-)	22	(-)	9	-	6	-	154	(-)	22	(-)	176	(-)
もやもや病	1,192	(-)	129	(-)	85	8	96	8	1,181	(-)	129	(-)	1,310	(-)
プリオン病	12	(-)	28	(-)	2	2	1	1	13	(-)	29	(-)	42	(-)
亜急性硬化性全脳炎	6	(-)	-	(-)	-	-	-	-	6	(-)	-	(-)	6	(-)
進行性多巣性白質脳症	6	(-)	2	(-)	-	-	-	-	6	(-)	2	(-)	8	(-)
H T L V -1 関連脊髄症	19	(-)	22	(-)	2	2	1	1	20	(-)	23	(-)	43	(-)
特発性基底核石灰化症	6	(-)	10	(-)	1	1	1	1	6	(-)	10	(-)	16	(-)
全身性アミロイドーシス	122	(-)	204	(-)	14	23	15	12	121	(-)	215	(-)	336	(-)
ウルリッヒ病	3	(-)	-	(-)	-	-	-	-	3	(-)	-	(-)	3	(-)
遠位型ミオパチー	30	(-)	9	(-)	4	-	2	-	32	(-)	9	(-)	41	(-)
ベスレムミオパチー	5	(-)	1	(-)	1	1	-	1	6	(-)	1	(-)	7	(-)
自己食空胞性ミオパチー	1	(-)	-	(-)	-	1	-	-	1	(-)	1	(-)	2	(-)
シュワルツ・ヤンバル症候群	-	(-)	-	(-)	-	-	-	-	-	(-)	-	(-)	-	(-)
神経線維腫症	408	(-)	64	(-)	44	8	88	19	364	(-)	53	(-)	417	(-)
天疱瘡	206	(-)	100	(-)	18	10	37	19	187	(-)	91	(-)	278	(-)
表皮水疱症	28	(-)	-	(-)	2	-	3	-	27	(-)	-	(-)	27	(-)
膿疱性乾癬（汎発型）	122	(-)	55	(-)	6	1	8	3	120	(-)	53	(-)	173	(-)
ステイヴンス・ジョンソン症候群	14	(-)	2	(-)	1	-	4	-	11	(-)	2	(-)	13	(-)
中毒性表皮壊死症	5	(-)	2	(-)	-	-	-	-	5	(-)	2	(-)	7	(-)
高安動脈炎	333	(-)	135	(-)	26	10	21	6	338	(-)	139	(-)	477	(-)
巨細胞性動脈炎	55	(-)	229	(-)	5	31	4	30	56	(-)	230	(-)	286	(-)
結節性多発動脈炎	158	(-)	126	(-)	8	6	9	5	157	(-)	127	(-)	284	(-)
顕微鏡的多発血管炎	233	(-)	860	(-)	23	73	16	61	240	(-)	872	(-)	1,112	(-)
多発血管炎性肉芽腫症	169	(-)	192	(-)	11	11	16	9	164	(-)	194	(-)	358	(-)
好酸球性多発血管炎性肉芽腫症	428	(-)	278	(-)	53	22	38	18	443	(-)	282	(-)	725	(-)
悪性関節リウマチ	231	(-)	243	(-)	11	12	6	12	236	(-)	243	(-)	479	(-)
パージャ一病	95	(-)	62	(-)	7	2	20	15	82	(-)	49	(-)	131	(-)
原発性抗リン脂質抗体症候群	68	(-)	14	(-)	6	-	5	-	69	(-)	14	(-)	83	(-)
全身性エリテマトーデス	6,080	(-)	1,048	(-)	1,277	240	1,346	247	6,011	(-)	1,041	(-)	7,052	(-)
皮膚筋炎／多発性筋炎	1,702	(-)	913	(-)	100	47	101	47	1,701	(-)	913	(-)	2,614	(-)
全身性強皮症	1,447	(-)	1,252	(-)	236	326	218	321	1,465	(-)	1,257	(-)	2,722	(-)
混合性結合組織病	826	(-)	179	(-)	36	5	32	6	830	(-)	178	(-)	1,008	(-)
シェーグレン症候群	1,215	(-)	709	(-)	95	42	81	36	1,229	(-)	715	(-)	1,944	(-)
成人スチル病	405	(-)	135	(-)	20	8	19	11	406	(-)	132	(-)	538	(-)
再発性多発軟骨炎	67	(-)	34	(-)	5	5	5	3	67	(-)	36	(-)	103	(-)
ペーチェット病	1,383	(-)	334	(-)	69	5	60	3	1,392	(-)	336	(-)	1,728	(-)
特発性拡張型心筋症	1,117	(-)	418	(-)	167	103	168	105	1,116	(-)	416	(-)	1,532	(-)
肥大型心筋症	252	(-)	194	(-)	22	13	19	13	255	(-)	194	(-)	449	(-)
拘束型心筋症	6	(-)	1	(-)	1	-	-	-	7	(-)	1	(-)	8	(-)
再生不良性貧血	407	(-)	286	(-)	29	37	28	26	408	(-)	297	(-)	705	(-)
自己免疫性溶血性貧血	46	(-)	41	(-)	2	4	6	2	42	(-)	43	(-)	85	(-)

第5表 難病医療費等助成対象者（2-1）（国の対象疾病分）（つづき）

（令和3年9月分）

疾病名	8月末		認定		資格喪失		9月末		
	一般	(内重症) 老人	一般	老人	一般	老人	一般	(内重症) 老人	合計 (内重症)
発作性夜間ヘモグロビン尿症	65 (-)	26 (-)	3	1	4	3	64 (-)	24 (-)	88 (-)
特発性血小板減少性紫斑病	841 (-)	733 (-)	139	101	172	123	808 (-)	711 (-)	1,519 (-)
血栓性血小板減少性紫斑病	22 (-)	9 (-)	-	1	-	1	22 (-)	9 (-)	31 (-)
原発性免疫不全症候群	250 (-)	17 (-)	56	3	53	3	253 (-)	17 (-)	270 (-)
I g A 腎症	933 (-)	99 (-)	92	11	89	12	936 (-)	98 (-)	1,034 (-)
多発性嚢胞腎	1,358 (-)	266 (-)	130	17	131	18	1,357 (-)	265 (-)	1,622 (-)
黄色靱帯骨化症	232 (-)	252 (-)	15	24	19	23	228 (-)	253 (-)	481 (-)
後縦靱帯骨化症	1,232 (-)	1,668 (-)	160	299	188	364	1,204 (-)	1,603 (-)	2,807 (-)
広範脊柱管狭窄症	146 (-)	324 (-)	10	20	9	16	147 (-)	328 (-)	475 (-)
特発性大腿骨頭壊死症	1,294 (-)	356 (-)	84	23	79	17	1,299 (-)	362 (-)	1,661 (-)
下垂体性ADH分泌異常症	362 (-)	52 (-)	22	4	18	3	366 (-)	53 (-)	419 (-)
下垂体性TSH分泌亢進症	16 (-)	3 (-)	1	-	1	-	16 (-)	3 (-)	19 (-)
下垂体性PRL分泌亢進症	227 (-)	9 (-)	47	1	45	2	229 (-)	8 (-)	237 (-)
クッシング病	78 (-)	17 (-)	25	6	22	5	81 (-)	18 (-)	99 (-)
下垂体性ゴナドトロピン分泌亢進症	- (-)	- (-)	-	-	-	-	- (-)	- (-)	- (-)
下垂体性成長ホルモン分泌亢進症	277 (-)	126 (-)	16	9	16	8	277 (-)	127 (-)	404 (-)
下垂体前葉機能低下症	1,230 (-)	309 (-)	81	18	85	19	1,226 (-)	308 (-)	1,534 (-)
家族性高コレステロール血症（ホモ接合体）	21 (-)	4 (-)	-	-	-	-	21 (-)	4 (-)	25 (-)
甲状腺ホルモン不応症	4 (-)	- (-)	1	-	1	-	4 (-)	- (-)	4 (-)
先天性副腎皮質酸欠損症	99 (-)	- (-)	12	-	7	-	104 (-)	- (-)	104 (-)
先天性副腎低形成症	4 (-)	- (-)	1	-	1	-	4 (-)	- (-)	4 (-)
アジソン病	23 (-)	11 (-)	1	-	1	-	23 (-)	11 (-)	34 (-)
サルコイドーシス	789 (-)	522 (-)	78	31	98	42	769 (-)	511 (-)	1,280 (-)
特発性間質性肺炎	393 (-)	1,230 (-)	56	145	48	152	401 (-)	1,223 (-)	1,624 (-)
肺動脈性肺高血圧症	272 (-)	101 (-)	53	19	50	17	275 (-)	103 (-)	378 (-)
肺静脈閉塞症／肺毛細血管腫	2 (-)	2 (-)	-	-	-	-	2 (-)	2 (-)	4 (-)
慢性血栓性肺高血圧症	230 (-)	300 (-)	13	17	12	18	231 (-)	299 (-)	530 (-)
リンパ脈管筋腫症	123 (-)	4 (-)	11	-	10	-	124 (-)	4 (-)	128 (-)
網膜色素変性症	1,267 (-)	1,079 (-)	156	262	156	265	1,267 (-)	1,076 (-)	2,343 (-)
パッド・キアリ症候群	20 (-)	3 (-)	-	-	-	-	20 (-)	3 (-)	23 (-)
特発性門脈圧亢進症	24 (-)	12 (-)	3	1	-	1	27 (-)	12 (-)	39 (-)
原発性胆汁性胆管炎	815 (-)	852 (-)	60	42	54	41	821 (-)	853 (-)	1,674 (-)
原発性硬化性胆管炎	90 (-)	22 (-)	6	2	6	2	90 (-)	22 (-)	112 (-)
自己免疫性肝炎	485 (-)	406 (-)	43	24	42	25	486 (-)	405 (-)	891 (-)
クラーン病	4,574 (-)	209 (-)	535	21	839	24	4,270 (-)	206 (-)	4,476 (-)
潰瘍性大腸炎	14,389 (-)	1,704 (-)	2,318	386	2,301	386	14,406 (-)	1,704 (-)	16,110 (-)
好酸球性消化管疾患	81 (-)	9 (-)	8	1	5	1	84 (-)	9 (-)	93 (-)
慢性特発性偽性腸閉塞症	14 (-)	5 (-)	2	2	2	2	14 (-)	5 (-)	19 (-)
巨大膀胱短小結腸症	1 (-)	- (-)	-	-	-	-	1 (-)	- (-)	1 (-)
腸管蠕動不全症	2 (-)	- (-)	1	-	1	-	2 (-)	- (-)	2 (-)
ルビンシュタイン・テイビ症候群	- (-)	- (-)	-	-	-	-	- (-)	- (-)	- (-)
C F C 症候群	1 (-)	- (-)	-	-	-	-	1 (-)	- (-)	1 (-)
コステロ症候群	2 (-)	- (-)	-	-	-	-	2 (-)	- (-)	2 (-)
チャージ症候群	2 (-)	- (-)	1	-	-	-	3 (-)	- (-)	3 (-)
クリオピリン関連周期熱症候群	16 (-)	- (-)	1	-	1	-	16 (-)	- (-)	16 (-)
若年性特発性関節炎	104 (-)	- (-)	8	1	6	-	106 (-)	1 (-)	107 (-)
T N F 受容体関連周期性症候群	6 (-)	- (-)	-	-	-	-	6 (-)	- (-)	6 (-)
非典型溶血性尿毒症症候群	9 (-)	1 (-)	2	1	3	-	8 (-)	2 (-)	10 (-)
ブラウ症候群	1 (-)	- (-)	-	-	1	-	- (-)	- (-)	- (-)
先天性ミオパチー	54 (-)	6 (-)	6	-	3	-	57 (-)	6 (-)	63 (-)
マリネスコ・シェーグレン症候群	1 (-)	- (-)	-	-	-	-	1 (-)	- (-)	1 (-)
筋ジストロフィー	533 (-)	67 (-)	39	4	31	3	541 (-)	68 (-)	609 (-)
非ジストロフィー性ミオトニー症候群	5 (-)	- (-)	1	-	-	-	6 (-)	- (-)	6 (-)
遺伝性周期性四肢麻痺	5 (-)	- (-)	1	-	1	-	5 (-)	- (-)	5 (-)
アトピー性脊髄炎	4 (-)	- (-)	-	-	-	-	4 (-)	- (-)	4 (-)
脊髄空洞症	59 (-)	32 (-)	6	2	5	2	60 (-)	32 (-)	92 (-)
脊髄髄膜瘤	11 (-)	1 (-)	2	1	1	1	12 (-)	1 (-)	13 (-)
アイザックス症候群	11 (-)	3 (-)	-	-	-	-	11 (-)	3 (-)	14 (-)
遺伝性ジストニア	21 (-)	- (-)	3	-	3	-	21 (-)	- (-)	21 (-)
神経フェリチン症	- (-)	- (-)	-	-	-	-	- (-)	- (-)	- (-)
脳表ヘモジデリン沈着	8 (-)	10 (-)	1	-	1	-	8 (-)	10 (-)	18 (-)

第5表 難病医療費等助成対象者（2-1）（国の対象疾病分）（つづき）

（令和3年 9月分）

疾病名	8月末				認定		資格喪失		9月末					
	一般	(内重症)	老人	(内重症)	一般	老人	一般	老人	一般	(内重症)	老人	(内重症)	合計	(内重症)
禿頭と変形性脊椎症を伴う常染色体劣性白質脳症	-	(-)	-	(-)	-	-	-	-	-	(-)	(-)	(-)	(-)	(-)
皮質下梗塞と白質脳症を伴う常染色体優性脳動脈症	7	(-)	3	(-)	1	1	-	1	8	(-)	3	(-)	11	(-)
神経軸索スフェロイド形成を伴う遺伝性びまん性白質脳症	3	(-)	1	(-)	-	-	-	-	3	(-)	1	(-)	4	(-)
ペリ一症候群	-	(-)	-	(-)	-	-	-	-	-	(-)	(-)	(-)	-	(-)
前頭側頭葉変性症	82	(-)	59	(-)	12	4	12	8	82	(-)	55	(-)	137	(-)
ピッカースタッフ脳幹脳炎	10	(-)	2	(-)	1	-	2	-	9	(-)	2	(-)	11	(-)
痙攣重積型（二相性）急性脳症	5	(-)	-	(-)	1	-	1	-	5	(-)	-	(-)	5	(-)
先天性無痛無汗症	4	(-)	-	(-)	-	-	-	-	4	(-)	-	(-)	4	(-)
アレキサンダー病	2	(-)	-	(-)	-	-	-	-	2	(-)	-	(-)	2	(-)
先天性核上性球麻痺	-	(-)	-	(-)	-	-	-	-	-	(-)	(-)	(-)	-	(-)
メビウス症候群	5	(-)	-	(-)	1	-	1	-	5	(-)	-	(-)	5	(-)
中隔視神経形成異常症/ドモルシア症候群	1	(-)	-	(-)	-	-	1	-	-	(-)	-	(-)	-	(-)
アイカルディ症候群	2	(-)	-	(-)	1	-	1	-	2	(-)	-	(-)	2	(-)
片側巨脳症	3	(-)	-	(-)	-	-	-	-	3	(-)	-	(-)	3	(-)
限局性皮質異形成	10	(-)	-	(-)	3	-	2	-	11	(-)	-	(-)	11	(-)
神経細胞移動異常症	2	(-)	-	(-)	-	-	-	-	2	(-)	-	(-)	2	(-)
先天性大脳白質形成不全症	2	(-)	-	(-)	-	-	-	-	2	(-)	-	(-)	2	(-)
ドラベ症候群	2	(-)	-	(-)	-	-	-	-	2	(-)	-	(-)	2	(-)
海馬硬化を伴う内側側頭葉てんかん	10	(-)	1	(-)	1	1	2	1	9	(-)	1	(-)	10	(-)
ミオクロニー欠神てんかん	-	(-)	-	(-)	-	-	-	-	-	(-)	-	(-)	-	(-)
ミオクロニー脱力発作を伴うてんかん	2	(-)	-	(-)	-	-	-	-	2	(-)	-	(-)	2	(-)
レノックス・ガスト一症候群	24	(-)	-	(-)	3	-	3	-	24	(-)	-	(-)	24	(-)
ウエスト症候群	4	(-)	-	(-)	1	-	-	-	5	(-)	-	(-)	5	(-)
大田原症候群	1	(-)	-	(-)	-	-	-	-	1	(-)	-	(-)	1	(-)
早期ミオクロニー脳症	1	(-)	-	(-)	-	-	-	-	1	(-)	-	(-)	1	(-)
遊走性焦点発作を伴う乳児てんかん	-	(-)	-	(-)	-	-	-	-	-	(-)	-	(-)	-	(-)
片側痙攣・片麻痺・てんかん症候群	-	(-)	-	(-)	-	-	-	-	-	(-)	-	(-)	-	(-)
環状20番染色体症候群	1	(-)	-	(-)	1	-	1	-	1	(-)	-	(-)	1	(-)
ラスムッセン脳炎	1	(-)	1	(-)	-	-	-	-	1	(-)	1	(-)	2	(-)
P C D H 19 関連症候群	2	(-)	-	(-)	-	-	-	-	2	(-)	-	(-)	2	(-)
難治頻回部分発作重積型急性脳炎	2	(-)	-	(-)	-	-	-	-	2	(-)	-	(-)	2	(-)
徐波睡眠期持続性棘徐波を示すてんかん性脳症	2	(-)	-	(-)	-	-	1	-	1	(-)	-	(-)	1	(-)
ランドウ・クレフナー症候群	-	(-)	-	(-)	-	-	-	-	-	(-)	-	(-)	-	(-)
レット症候群	3	(-)	-	(-)	-	-	-	-	3	(-)	-	(-)	3	(-)
スタージ・ウェーバー症候群	20	(-)	-	(-)	-	-	-	-	20	(-)	-	(-)	20	(-)
結節性硬化症	124	(-)	3	(-)	7	-	10	-	121	(-)	3	(-)	124	(-)
色素性乾皮症	3	(-)	1	(-)	1	-	1	-	3	(-)	1	(-)	4	(-)
先天性魚鱗癬	4	(-)	-	(-)	1	-	-	-	5	(-)	-	(-)	5	(-)
家族性良性慢性天疱瘡	7	(-)	-	(-)	3	-	3	-	7	(-)	-	(-)	7	(-)
類天疱瘡（後天性表皮水疱症を含む。）	117	(-)	266	(-)	10	23	11	34	116	(-)	255	(-)	371	(-)
特発性後天性全身性無汗症	62	(-)	-	(-)	12	-	9	-	65	(-)	-	(-)	65	(-)
眼皮膚白皮症	4	(-)	-	(-)	-	-	-	-	4	(-)	-	(-)	4	(-)
肥厚性皮膚骨膜炎	-	(-)	-	(-)	-	-	-	-	-	(-)	-	(-)	-	(-)
弾性線維性仮性黄色腫	3	(-)	1	(-)	-	-	-	-	3	(-)	1	(-)	4	(-)
マルファン症候群	153	(-)	2	(-)	19	-	20	-	152	(-)	2	(-)	154	(-)
エーラス・ダンロス症候群	20	(-)	-	(-)	2	-	2	-	20	(-)	-	(-)	20	(-)
メッケス病	-	(-)	-	(-)	-	-	-	-	-	(-)	-	(-)	-	(-)
オクシピタル・ホーン症候群	1	(-)	-	(-)	-	-	-	-	1	(-)	-	(-)	1	(-)
ウィルソン病	103	(-)	2	(-)	11	-	7	-	107	(-)	2	(-)	109	(-)
低ホスファターゼ症	1	(-)	-	(-)	-	-	-	-	1	(-)	-	(-)	1	(-)
VATER 症候群	6	(-)	-	(-)	-	-	-	-	6	(-)	-	(-)	6	(-)
那須・ハコラ病	-	(-)	-	(-)	-	-	-	-	-	(-)	-	(-)	-	(-)
ウィーバー症候群	-	(-)	-	(-)	-	-	-	-	-	(-)	-	(-)	-	(-)
コフィン・ローリー症候群	-	(-)	-	(-)	-	-	-	-	-	(-)	-	(-)	-	(-)
ジュベール症候群関連疾患	1	(-)	-	(-)	-	-	-	-	1	(-)	-	(-)	1	(-)
モワット・ウィルソン症候群	3	(-)	-	(-)	1	-	2	-	2	(-)	-	(-)	2	(-)
ウィリアムズ症候群	5	(-)	-	(-)	-	-	-	-	5	(-)	-	(-)	5	(-)
A T R 一 X 症候群	-	(-)	-	(-)	-	-	-	-	-	(-)	-	(-)	-	(-)
クルーゾン症候群	2	(-)	-	(-)	-	-	-	-	2	(-)	-	(-)	2	(-)
アペー症候群	-	(-)	-	(-)	-	-	-	-	-	(-)	-	(-)	-	(-)
ファイファー症候群	1	(-)	-	(-)	-	-	-	-	1	(-)	-	(-)	1	(-)

第5表 難病医療費等助成対象者（2-1）（国の対象疾病分）（つづき）

（令和3年 9月分）

疾病名	8月末				認定		資格喪失		9月末				合計	(内重症)	
	一般	(内重症)	老人	(内重症)	一般	老人	一般	老人	一般	(内重症)	老人	(内重症)			
アントラー・ピクスラー症候群	-	(-)	-	(-)	-	-	-	-	-	(-)	(-)	(-)	(-)	-	(-)
コフィン・シリス症候群	3	(-)	-	(-)	-	-	-	-	3	(-)	-	(-)	3	(-)	(-)
ロスモンド・トムソン症候群	-	(-)	-	(-)	-	-	-	-	-	(-)	(-)	(-)	-	(-)	(-)
歌舞伎症候群	3	(-)	-	(-)	-	-	-	-	3	(-)	-	(-)	3	(-)	(-)
多脾症候群	5	(-)	-	(-)	-	-	-	-	5	(-)	-	(-)	5	(-)	(-)
無脾症候群	4	(-)	-	(-)	-	-	-	-	4	(-)	-	(-)	4	(-)	(-)
鯉耳腎症候群	-	(-)	-	(-)	-	-	-	-	-	(-)	(-)	(-)	-	(-)	(-)
ウェルナー症候群	8	(-)	-	(-)	2	-	2	-	8	(-)	-	(-)	8	(-)	(-)
コケイン症候群	1	(-)	-	(-)	-	-	-	-	1	(-)	-	(-)	1	(-)	(-)
ブラダー・ウィリ症候群	18	(-)	-	(-)	-	-	-	-	18	(-)	-	(-)	18	(-)	(-)
ソトス症候群	1	(-)	-	(-)	1	-	-	-	2	(-)	-	(-)	2	(-)	(-)
ヌーナン症候群	4	(-)	-	(-)	1	-	1	-	4	(-)	-	(-)	4	(-)	(-)
ヤング・シンブソン症候群	-	(-)	-	(-)	-	-	-	-	-	(-)	(-)	(-)	-	(-)	(-)
1p36欠失症候群	3	(-)	-	(-)	1	-	1	-	3	(-)	-	(-)	3	(-)	(-)
4p欠失症候群	1	(-)	-	(-)	-	-	-	-	1	(-)	-	(-)	1	(-)	(-)
5p欠失症候群	-	(-)	-	(-)	-	-	-	-	-	(-)	(-)	(-)	-	(-)	(-)
第14番染色体父親性ダイソミー症候群	-	(-)	-	(-)	-	-	-	-	-	(-)	(-)	(-)	-	(-)	(-)
アンジェルマン症候群	4	(-)	-	(-)	-	-	1	-	3	(-)	-	(-)	3	(-)	(-)
スミス・マギニス症候群	-	(-)	-	(-)	-	-	-	-	-	(-)	(-)	(-)	-	(-)	(-)
22q11.2欠失症候群	7	(-)	-	(-)	1	-	1	-	7	(-)	-	(-)	7	(-)	(-)
エマヌエル症候群	-	(-)	-	(-)	-	-	-	-	-	(-)	(-)	(-)	-	(-)	(-)
脆弱X症候群関連疾患	-	(-)	-	(-)	-	-	-	-	-	(-)	(-)	(-)	-	(-)	(-)
脆弱X症候群	-	(-)	-	(-)	-	-	-	-	-	(-)	(-)	(-)	-	(-)	(-)
総動脈幹遺残症	-	(-)	-	(-)	-	-	-	-	-	(-)	(-)	(-)	-	(-)	(-)
修正大血管転位症	25	(-)	-	(-)	2	-	2	-	25	(-)	-	(-)	25	(-)	(-)
完全大血管転位症	28	(-)	-	(-)	1	-	2	-	27	(-)	-	(-)	27	(-)	(-)
単心室	36	(-)	-	(-)	2	-	1	-	37	(-)	-	(-)	37	(-)	(-)
左心低形成症候群	2	(-)	-	(-)	1	-	-	-	3	(-)	-	(-)	3	(-)	(-)
三尖弁閉鎖症	19	(-)	-	(-)	-	-	-	-	19	(-)	-	(-)	19	(-)	(-)
心室中隔欠損を伴わない肺動脈閉鎖症	7	(-)	-	(-)	-	-	-	-	7	(-)	-	(-)	7	(-)	(-)
心室中隔欠損を伴う肺動脈閉鎖症	8	(-)	-	(-)	1	-	-	-	9	(-)	-	(-)	9	(-)	(-)
ファロー四徴症	66	(-)	2	(-)	12	1	12	1	66	(-)	2	(-)	68	(-)	(-)
両大血管右室起始症	18	(-)	1	(-)	1	-	1	-	18	(-)	1	(-)	19	(-)	(-)
エプスタイン病	15	(-)	-	(-)	4	-	4	-	15	(-)	-	(-)	15	(-)	(-)
アルポート症候群	24	(-)	-	(-)	6	-	4	-	26	(-)	-	(-)	26	(-)	(-)
ギャロウェイ・モワト症候群	-	(-)	-	(-)	-	-	-	-	-	(-)	(-)	(-)	-	(-)	(-)
急速進行性糸球体腎炎	23	(-)	42	(-)	4	1	3	2	24	(-)	41	(-)	65	(-)	(-)
抗糸球体基底膜腎炎	7	(-)	15	(-)	1	3	-	3	8	(-)	15	(-)	23	(-)	(-)
一次性ネフローゼ症候群	1,263	(-)	423	(-)	114	22	95	26	1,282	(-)	419	(-)	1,701	(-)	(-)
一次性膜性増殖性糸球体腎炎	50	(-)	11	(-)	2	-	4	1	48	(-)	10	(-)	58	(-)	(-)
紫斑病性腎炎	81	(-)	17	(-)	4	-	7	-	78	(-)	17	(-)	95	(-)	(-)
先天性腎性尿崩症	7	(-)	-	(-)	2	-	2	-	7	(-)	-	(-)	7	(-)	(-)
間質性膀胱炎(ハンナ型)	42	(-)	31	(-)	2	2	4	5	40	(-)	28	(-)	68	(-)	(-)
オスラー病	67	(-)	19	(-)	4	6	4	5	67	(-)	20	(-)	87	(-)	(-)
閉塞性細気管支炎	-	(-)	-	(-)	-	-	-	-	-	(-)	(-)	(-)	-	(-)	(-)
肺胞蛋白(自己免疫性又は先天性)	9	(-)	5	(-)	3	-	2	-	10	(-)	5	(-)	15	(-)	(-)
肺胞低換気症候群	12	(-)	-	(-)	2	-	1	-	13	(-)	-	(-)	13	(-)	(-)
α1-アンチトリプシン欠乏症	4	(-)	-	(-)	-	-	-	-	4	(-)	-	(-)	4	(-)	(-)
カーニ-複合	3	(-)	-	(-)	1	-	1	-	3	(-)	-	(-)	3	(-)	(-)
ウォルフラム症候群	4	(-)	-	(-)	-	-	-	-	4	(-)	-	(-)	4	(-)	(-)
ペルオキシソーム病(副腎白質ジストロフィーを除く。)	-	(-)	-	(-)	-	-	-	-	-	(-)	(-)	(-)	-	(-)	(-)
副甲状腺機能低下症	22	(-)	3	(-)	-	-	-	-	22	(-)	3	(-)	25	(-)	(-)
偽性副甲状腺機能低下症	3	(-)	-	(-)	-	-	-	-	3	(-)	-	(-)	3	(-)	(-)
副腎皮質刺激ホルモン不応症	1	(-)	-	(-)	-	-	-	-	1	(-)	-	(-)	1	(-)	(-)
ビタミンD抵抗性くる病/骨軟化症	44	(-)	5	(-)	3	1	3	1	44	(-)	5	(-)	49	(-)	(-)
ビタミンD依存性くる病/骨軟化症	-	(-)	-	(-)	-	-	-	-	-	(-)	(-)	(-)	-	(-)	(-)
フェニルケトン尿症	34	(-)	-	(-)	11	-	13	-	32	(-)	-	(-)	32	(-)	(-)
高チロシン血症1型	-	(-)	-	(-)	-	-	-	-	-	(-)	(-)	(-)	-	(-)	(-)
高チロシン血症2型	-	(-)	-	(-)	-	-	-	-	-	(-)	(-)	(-)	-	(-)	(-)
高チロシン血症3型	-	(-)	-	(-)	-	-	-	-	-	(-)	(-)	(-)	-	(-)	(-)
メーブルシロップ尿	3	(-)	-	(-)	-	-	-	-	3	(-)	-	(-)	3	(-)	(-)

第5表 難病医療費等助成対象者（2-1）（国の対象疾病分）（つづき）

（令和3年 9月分）

疾病名	8月末		認定		資格喪失		9月末			
	一般	(内重症) 老人	一般	老人	一般	老人	一般	(内重症) 老人	(内重症) 合計	(内重症)
プロピオン酸血症	-	(-)	-	(-)	-	(-)	-	(-)	-	(-)
メチルマロン酸血症	1	(-)	-	(-)	-	(-)	1	(-)	-	(-)
イソ吉草酸血症	-	(-)	-	(-)	-	(-)	-	(-)	-	(-)
グルコーストランスポーター1欠損	-	(-)	-	(-)	-	(-)	-	(-)	-	(-)
グルタル酸血症1型	1	(-)	-	(-)	-	(-)	1	(-)	-	(-)
グルタル酸血症2型	1	(-)	-	(-)	-	(-)	1	(-)	-	(-)
尿素サイクル異常症	9	(-)	-	(-)	1	(-)	8	(-)	-	(-)
リジン尿性蛋白不耐症	-	(-)	-	(-)	-	(-)	-	(-)	-	(-)
先天性葉酸吸収不全	-	(-)	-	(-)	-	(-)	-	(-)	-	(-)
ボルフィリン症	6	(-)	1	(-)	-	1	6	(-)	1	(-)
複合カルボキシラーゼ欠損症	-	(-)	-	(-)	-	(-)	-	(-)	-	(-)
筋型糖尿病	5	(-)	1	(-)	-	(-)	5	(-)	1	(-)
肝型糖尿病	10	(-)	-	(-)	-	1	9	(-)	-	(-)
ガラクトース-1-リン酸ウリジルトランスフェラーゼ欠損症	-	(-)	-	(-)	-	(-)	-	(-)	-	(-)
レシチンコレステロールアシルトランスフェラーゼ欠損症	-	(-)	-	(-)	-	(-)	-	(-)	-	(-)
シトステロール血症	2	(-)	-	(-)	-	(-)	2	(-)	-	(-)
タンジール病	1	(-)	-	(-)	-	(-)	1	(-)	-	(-)
原発性高カイクロクロン血症	4	(-)	-	(-)	3	(-)	5	(-)	-	(-)
脳髄黄色腫症	4	(-)	1	(-)	-	(-)	4	(-)	1	(-)
無βリボタンパク血症	-	(-)	-	(-)	-	(-)	-	(-)	-	(-)
脂肪萎縮症	2	(-)	-	(-)	-	(-)	2	(-)	-	(-)
家族性地中海熱	51	(-)	-	(-)	4	(-)	52	(-)	-	(-)
高IgD症候群	-	(-)	-	(-)	-	(-)	-	(-)	-	(-)
中條・西村症候群	1	(-)	-	(-)	-	(-)	1	(-)	-	(-)
化膿性無菌性関節炎・壊疽性膿皮症・アクネ症候群	-	(-)	-	(-)	-	(-)	-	(-)	-	(-)
慢性再発性多発性骨髄炎	10	(-)	-	(-)	2	(-)	11	(-)	-	(-)
強直性脊椎炎	507	(-)	113	(-)	64	8	51	10	520	(-)
進行性骨化性線維異形成症	2	(-)	-	(-)	1	(-)	2	(-)	-	(-)
肋骨異常を伴う先天性側弯症	4	(-)	-	(-)	-	1	3	(-)	-	(-)
骨形成不全症	15	(-)	-	(-)	-	1	14	(-)	-	(-)
タナトフォリック骨異形成症	1	(-)	-	(-)	-	(-)	1	(-)	-	(-)
軟骨無形成症	18	(-)	2	(-)	4	(-)	20	(-)	2	(-)
リンパ管腫症/ゴーム病	5	(-)	-	(-)	2	(-)	6	(-)	-	(-)
巨大リンパ管奇形(頸部顔面病変)	1	(-)	-	(-)	-	(-)	1	(-)	-	(-)
巨大静脈奇形(頸部口腔咽頭びまん性病変)	2	(-)	-	(-)	-	(-)	2	(-)	-	(-)
巨大動静脈奇形(頸部顔面又は四肢病変)	6	(-)	-	(-)	1	(-)	6	(-)	-	(-)
クリッペル・トレノネー・ウェーバー症候群	19	(-)	1	(-)	3	(-)	19	(-)	1	(-)
先天性赤血球形成異常性貧血	1	(-)	-	(-)	-	(-)	1	(-)	-	(-)
後天性赤芽球癆	30	(-)	50	(-)	5	1	29	(-)	50	(-)
ダイヤモンド・ブラックファン貧血	3	(-)	-	(-)	-	(-)	3	(-)	-	(-)
ファンconi貧血	2	(-)	-	(-)	-	(-)	2	(-)	-	(-)
遺伝性鉄芽球性貧血	1	(-)	-	(-)	-	(-)	1	(-)	-	(-)
エプスタイン症候群	1	(-)	-	(-)	-	(-)	1	(-)	-	(-)
自己免疫性後天性凝固因子欠乏症	8	(-)	27	(-)	-	2	8	(-)	26	(-)
クロンカイト・カナダ症候群	7	(-)	7	(-)	-	1	6	(-)	8	(-)
非特異性多発性小腸潰瘍症	8	(-)	-	(-)	-	(-)	8	(-)	-	(-)
ヒルシュスプルング病(全結腸型又は小腸型)	2	(-)	-	(-)	-	(-)	2	(-)	-	(-)
総排泄腔外反症	1	(-)	-	(-)	-	(-)	1	(-)	-	(-)
総排泄腔遺残	5	(-)	-	(-)	-	(-)	5	(-)	-	(-)
先天性横隔膜ヘルニア	1	(-)	-	(-)	-	(-)	1	(-)	-	(-)
乳幼児肝巨大血管腫	-	(-)	-	(-)	-	(-)	-	(-)	-	(-)
胆道閉鎖症	25	(-)	-	(-)	3	(-)	26	(-)	-	(-)
アラジール症候群	7	(-)	-	(-)	-	(-)	7	(-)	-	(-)
遺伝性膵炎	5	(-)	-	(-)	1	(-)	5	(-)	-	(-)
嚢胞性線維症	1	(-)	-	(-)	-	(-)	1	(-)	-	(-)
IgG4関連疾患	163	(-)	148	(-)	21	14	18	15	166	(-)
黄斑ジストロフィー	32	(-)	1	(-)	2	(-)	33	(-)	1	(-)
レーベル遺伝性視神経症	14	(-)	2	(-)	-	1	14	(-)	3	(-)
アッシュャー症候群	4	(-)	-	(-)	-	1	3	(-)	-	(-)
若年発症型両側性感音聴覚減退性内リンパ水腫	5	(-)	-	(-)	1	(-)	5	(-)	-	(-)
遅発性内リンパ水腫	3	(-)	1	(-)	1	(-)	4	(-)	1	(-)

第5表 難病医療費等助成対象者（2-1）（国の対象疾病分）（つづき）

（令和3年9月分）

疾病名	8月末				認定		資格喪失		9月末					
	一般	(内重症)	老人	(内重症)	一般	老人	一般	老人	一般	(内重症)	老人	(内重症)	合計	(内重症)
好酸球性副鼻腔炎	1,619	(-)	169	(-)	200	28	154	24	1,665	(-)	173	(-)	1,838	(-)
カナルパノシス	1	(-)	-	(-)	-	-	-	-	1	(-)	-	(-)	1	(-)
進行性白質脳症	1	(-)	-	(-)	-	-	-	-	1	(-)	-	(-)	1	(-)
進行性ミオクロームン	2	(-)	1	(-)	-	-	-	-	2	(-)	1	(-)	3	(-)
先天異常症候群	4	(-)	-	(-)	1	-	1	-	4	(-)	-	(-)	4	(-)
先天性三尖弁狭窄症	-	(-)	-	(-)	-	-	-	-	-	(-)	-	(-)	-	(-)
先天性僧帽弁狭窄症	1	(-)	-	(-)	-	-	-	-	1	(-)	-	(-)	1	(-)
先天性肺静脈狭窄症	-	(-)	-	(-)	-	-	-	-	-	(-)	-	(-)	-	(-)
左肺動脈右肺動脈起始症	-	(-)	-	(-)	-	-	-	-	-	(-)	-	(-)	-	(-)
ネイルパテラ症候群(爪膝蓋骨症候群)／LMX1B関連腎症	-	(-)	-	(-)	-	-	-	-	-	(-)	-	(-)	-	(-)
カルニチン回路異常症	2	(-)	-	(-)	-	-	-	-	2	(-)	-	(-)	2	(-)
三頭酵素欠損症	-	(-)	-	(-)	-	-	-	-	-	(-)	-	(-)	-	(-)
シトリン欠損症	3	(-)	1	(-)	2	-	2	-	3	(-)	1	(-)	4	(-)
セピアプテリン還元酵素(SR)欠損症	-	(-)	-	(-)	-	-	-	-	-	(-)	-	(-)	-	(-)
先天性グリコシルホスファチジルイノシトール(GPI)欠損症	-	(-)	-	(-)	-	-	-	-	-	(-)	-	(-)	-	(-)
非ケトーシス型高グリシン血症	-	(-)	-	(-)	-	-	-	-	-	(-)	-	(-)	-	(-)
β-ケトチオラーゼ欠損症	-	(-)	-	(-)	-	-	-	-	-	(-)	-	(-)	-	(-)
芳香族L-アミノ酸脱炭酸酵素欠損症	1	(-)	-	(-)	-	-	-	-	1	(-)	-	(-)	1	(-)
メチルグルタコン酸尿症	-	(-)	-	(-)	-	-	-	-	-	(-)	-	(-)	-	(-)
遺伝性自己炎症疾患	2	(-)	-	(-)	-	-	-	-	2	(-)	-	(-)	2	(-)
大埋石骨病	2	(-)	-	(-)	-	-	-	-	2	(-)	-	(-)	2	(-)
特発性血栓症(遺伝性血栓性素因によるものに限る。)	10	(-)	1	(-)	1	-	-	-	11	(-)	1	(-)	12	(-)
前眼部形成異常	3	(-)	1	(-)	-	-	-	-	3	(-)	1	(-)	4	(-)
無虹彩症	15	(-)	1	(-)	3	-	2	-	16	(-)	1	(-)	17	(-)
先天性気管狭窄症／先天性声門下狭窄症	4	(-)	-	(-)	-	-	-	-	4	(-)	-	(-)	4	(-)
特発性多中心性キャッサルマン病	115	(-)	23	(-)	10	1	6	1	119	(-)	23	(-)	142	(-)
膠様滴状角膜ジストロフィー	-	(-)	-	(-)	-	-	-	-	-	(-)	-	(-)	-	(-)
ハッチンソン・ギルフォード症候群	-	(-)	-	(-)	-	-	-	-	-	(-)	-	(-)	-	(-)
国の対象疾病(難病法)小計	67,142	(-)	36,985	(-)	8,536	4,900	8,849	5,123	66,829	(-)	36,762	(-)	103,591	(-)
劇症モン	7	(7)	78	(78)	5	76	6	75	6	(6)	79	(79)	85	(85)
重症急性膵炎	10	(10)	-	(-)	4	-	4	-	10	(10)	-	(-)	10	(10)
ブリオン病(ヒト由来乾燥硬膜移植によるクワイツフェルト・ヤコブ病)	1	(1)	-	(-)	-	-	-	-	1	(1)	-	(-)	1	(1)
重症多形滲出性紅斑(急性期)	-	(-)	-	(-)	-	-	-	-	-	(-)	-	(-)	-	(-)
国の対象疾病(特疾)小計	18	(18)	78	(78)	9	76	10	75	17	(17)	79	(79)	96	(96)
先天性血液凝固因子欠乏症等	713	(713)	70	(70)	11	-	1	-	723	(723)	70	(70)	793	(793)
国の対象疾病計	67,873	(731)	37,133	(148)	8,556	4,976	8,860	5,198	67,569	(740)	36,911	(149)	104,480	(889)

第5表 難病医療費等助成対象者（2-2）（東京都の対象疾病分）

（令和3年9月分）

疾病名	8月末		認定		資格喪失		9月末			
	一般	老人	一般	老人	一般	老人	一般	老人	合計	内重症
悪性高血圧	5 (-)	1 (-)	-	-	-	-	5 (-)	1 (-)	6 (-)	-
原発性骨髄線維症	50 (-)	36 (-)	1	5	1	-	50 (-)	41 (-)	91 (-)	-
母斑症	39 (-)	2 (-)	2	-	-	-	41 (-)	2 (-)	43 (-)	-
肝内結石症	21 (-)	6 (-)	1	-	-	-	22 (-)	6 (-)	28 (-)	-
古典的特発性好酸球增多症候群	25 (-)	8 (-)	2	-	-	-	27 (-)	8 (-)	35 (-)	-
びまん性汎細気管支炎	50 (-)	36 (-)	1	2	1	-	50 (-)	38 (-)	88 (-)	-
遺伝性QT延長症候群	40 (-)	2 (-)	5	-	-	-	45 (-)	2 (-)	47 (-)	-
網膜脈絡膜萎縮症	9 (-)	33 (-)	-	1	-	-	9 (-)	34 (-)	43 (-)	-
東京都の対象疾病（特疾）小計	239 (-)	124 (-)	12	8	2	-	249 (-)	132 (-)	381 (-)	-
人工透析を必要とする腎不全	13,278 (13,278)	17,387 (17,387)	3,776	4,566	3,683	4,399	13,371 (13,371)	17,554 (17,554)	30,925 (30,925)	-
東京都の対象疾病計	13,517 (13,278)	17,511 (17,387)	3,788	4,574	3,685	4,399	13,620 (13,371)	17,686 (17,554)	31,306 (30,925)	-

注1. 認定は更新認定を含む。

- 難病法は平成27年1月1日施行の難病の患者に対する医療等に関する法律の対象者、特疾は特定疾病治療研究事業の対象者を指す。
- 一般は70歳未満、老人は70歳以上（高齢受給者及び後期高齢者）を指す。
- スモン、プリオン病（ヒト由来乾燥硬膜移植によるクロイツフェルト・ヤコブ病に限る。）は平成27年1月1日以降も特定疾病治療研究事業として継続。重症急性膵炎・劇症肝炎は平成27年1月1日から新規は廃止されたが、更新患者のみ同事業内で継続。
- 重症多形滲出性紅斑（急性期）は難病法においても2疾病に分かれて継続するが、対象患者の有効期間満了までは旧事業として継続。
- 平成29年4月1日の第3次疾病拡大により、国24疾病（都単独疾病から組替えなし。）が新設。
- 平成29年4月1日より既存の指定難病のうち「原発性胆汁性肝硬変」が「原発性胆汁性胆管炎」に名称変更。
- 平成29年4月1日より既存の指定難病のうち「自己免疫性出血病XIII」が「自己免疫性後天性凝固因子欠乏症」に名称変更。
- 平成30年1月1日より既存の都単独疾病のうち「骨髄線維症」が「原発性骨髄線維症」に名称変更。
- 平成30年1月1日より既存の都単独疾病のうち「特発性好酸球增多症候群」が「古典的特発性好酸球增多症候群」に名称変更。
- 平成30年4月1日の第4次疾病拡大により、国1疾病（都単独疾病から組替えなし。）が新設。
- 平成30年4月1日より既存の指定難病のうち「全身型若年性特発性関節炎」が「若年性特発性関節炎」に名称変更。
- 平成30年4月1日より既存の指定難病のうち「有馬症候群」が「ジュベール症候群関連疾患」に名称変更。
- 平成30年4月1日より既存の指定難病のうち「先天性気管狭窄症」が「先天性気管狭窄症/先天性声門下狭窄症」に名称変更。
- 令和元年7月1日の第5次疾病拡大により、国2疾病（都単独疾病からの組替えなし。）が新設。

当月	135,786 人	当月重症度	31,814 人
前月	136,034 人	前月重症度	31,544 人
当月－前月＝	-248 人増	対認定患者比	23.43 %
対前月比	-0.18 %		
前年同月	132,695 人		
対前年同月比	2.33 %増		

資料：保健政策部疾病対策課

第6表 エイズ相談件数・HIV検査者数

(令和3年9月分)

区分	電話相談数	来所(来院) 相談者数	HIV検査者数		
			計	男	女
総数	1,917	2,112	1,141	847	294
保健所	198	359	224	149	75
東京都	19	10	6	3	3
特別区	163	314	199	134	65
八王子市・町田市	16	35	19	12	7
エイズ対策担当	414	-	-	-	-
新宿東口検査・相談室	1,147	1,666	831	635	196
多摩地域検査・相談室	158	87	86	63	23

- 注1. 都立病院については、電話相談として行っておらず、
 また受診者は都立病院のみではないため、都立病院の項目を削除（平成30年4月より）。
2. 平成30年4月より八王子市・町田市についてはまとめて記載。
3. 平成30年4月より検査・相談室について実績を記載。
4. 令和3年3月6日より南新宿検査・相談室は移転に伴い、新宿東口検査・相談室に名称変更した
- 資料：感染症対策部防疫・情報管理課

第7表 感染症発生動向調査全数把握対象疾患届出患者数

(2021年 第35～39週)

病名	東京都		全国	
	第35～39週	2021年累計	第35～39週	2021年累計
一類感染症				
エボラ出血熱	-	-	-	-
クリミア・コンゴ出血熱	-	-	-	-
痘	-	-	-	-
南米出血熱	-	-	-	-
ペルー脳脊髄液出血熱	-	-	-	-
マールブルグ病	-	-	-	-
ラッサ熱	-	-	-	-
二類感染症				
急性灰白髄炎	-	-	-	-
結核	207	1,641	1,414	11,795
ジフテリア	-	-	-	-
重症急性呼吸器症候群	-	-	-	-
中東呼吸器症候群	-	-	-	-
鳥インフルエンザ(H5N1)	-	-	-	-
鳥インフルエンザ(H7N9)	-	-	-	-
新型インフルエンザ等感染症				
新型コロナウイルス感染症
三類感染症				
コレラ	-	-	-	-
細菌性赤痢	-	2	-	6
腸管出血性大腸菌感染症	63	267	458	2,430
腸チフス	-	-	-	-
パラチフス	-	-	-	-
四類感染症				
E型肝炎	8	89	35	346
ウエストナイル熱	-	-	-	-
A型肝炎	1	11	9	57
エキノкокス症	-	1	1	21
黄熱	-	-	-	-
オウムムチン熱	-	-	1	8
オムスク出血熱	-	-	-	-
回帰熱	-	-	-	5
キヤサヌル森林病	-	-	-	-
Q熱	-	1	-	1
狂犬病	-	-	-	-
コクシジオリデス症	-	-	-	-
サカウイルス感染症	-	-	-	-
重症熱性血小板減少症候群	-	-	10	96
腎症候性出血熱	-	-	-	-
西部ウマ脳炎	-	-	-	-
ダニ媒介脳炎	-	-	-	-
炭疽	-	-	-	-
チングニア熱	-	-	-	-
つつが虫病	-	2	2	140
デング熱	-	-	1	5
東部ウマ脳炎	-	-	-	-

病名	東京都		全国	
	第 35 ～ 39 週	2021年累計	第 35 ～ 39 週	2021年累計
四類感染症（続き）				
鳥インフルエンザ（H5N1及びH7N9を除く）	-	-	-	-
ニ パ ウ イ ル ス 感 染 症	-	-	-	-
日 本 紅 斑 熱	-	3	60	320
日 本 脳 炎	-	-	-	-
ハ ン タ ウ イ ル ス 肺 症 候 群	-	-	-	-
B ウ イ ル ス 病 痘 症	-	-	-	-
ブ ル セ ラ 症	-	-	-	1
ベ ネ ズ エ ラ ウ マ 脳 炎	-	-	-	-
ヘ ン ド ラ ウ イ ル ス 感 染 症	-	-	-	-
発 し ん ち フ ス 症	-	-	-	-
ボ ツ リ ヌ ス 症	-	1	-	5
マ ラ リ	2	8	4	19
野 兎 病	-	-	-	-
ラ イ ム 病	-	-	2	19
リ ッ サ ウ イ ル ス 感 染 症	-	-	-	-
リ フ ト バ レ ー 熱	-	-	-	-
類 鼻 痘 症	-	-	-	-
レ ジ オ ネ ラ 症	20	108	276	1,523
レ プ ト ス ピ ラ 症	-	1	8	20
ロ ッ キ ー 山 紅 斑 熱	-	-	-	-
五類感染症				
ア メ ー バ 赤 痢	8	73	48	411
ウイルス性肝炎（A型・E型を除く）	8	40	22	150
カルバペネム耐性腸内細菌科細菌感染症	23	145	221	1,466
急性弛緩性麻痺（急性灰白髄炎を除く）	-	2	2	17
急 性 脳 炎	3	17	29	258
ク リ プ ト ス ポ リ ジ ウ ム 症	-	-	-	4
ク ロ イ ツ フ ェ ル ト ・ ヤ コ ブ 病	1	10	16	137
劇 症 型 溶 血 性 レ ン サ 球 菌 感 染 症	11	56	64	463
後 天 性 免 疫 不 全 症 候 群	33	275	89	789
ジ ア ル ジ ア 症	-	8	2	27
侵 襲 性 イ ン フ ル エ ン ザ 菌 感 染 症	3	17	10	148
侵 襲 性 髄 膜 炎 菌 感 染 症	-	-	-	2
侵 襲 性 肺 炎 球 菌 感 染 症	12	104	99	1,027
水 痘 （ 入 院 例 に 限 る ）	1	23	32	209
先 天 性 風 し ん 症 候 群	-	-	-	1
梅 毒	248	1,749	857	5,582
播 種 性 ク リ プ ト コ ッ ク ス 症	4	12	16	108
破 傷 風	-	2	14	73
バ ン コ マ イ シ ン 耐 性 黄 色 フ ェ ー ム 球 菌 感 染 症	-	-	-	-
バ ン コ マ イ シ ン 耐 性 腸 球 菌 感 染 症	-	8	9	90
百 日 咳	4	41	49	460
風 し ん	1	2	2	10
麻 し ん	-	-	-	4
薬 剤 耐 性 ア シ ネ ト バ ク タ ー 感 染 症	1	1	1	3

注 1. 医師から直接都内の保健所長に届け出された患者数です。

2. 医師から追加して届出があった場合、数値を遡及して修正することがあります。

3. 新型コロナウイルス感染症は令和2年2月1日より指定感染症に指定された後、法令改正に伴い、令和3年2月13日に指定感染症から新型インフルエンザ等感染症に変更されました。

4. 新型コロナウイルス感染症の届出患者数は、厚生労働省の新型コロナウイルス感染症等情報把握・管理システム(HER-SYS)による情報管理に一元化されたため、本表には掲載していません。

資料：東京都感染症情報センター（東京都健康安全研究センター）

第8表 健康安全研究センター検査業務実績

(令和3年9月分)

種 類	検 査 数
総 数	21,612
微 生 物 検 査	9,175
食品・腸内細菌検査	1,939
病原細菌検査	1,849
ウイルス検査	5,387
食 品 化 学 検 査	6,675
食品成分検査	626
食品添加物検査	2,065
残留物質検査	3,984
薬 事 環 境 科 学 検 査	5,762
医薬品検査	858
環境衛生検査	168
水質検査	84
生体影響検査	4,652

注：平成24年4月分より、組織変更に伴い報告の項目を変更しました。

資料：健康安全研究センター

第9表 性感染症検査実績

(令和3年9月分)

	梅毒血清反応検査				性器クラミジア検査				淋菌検査	
	検査数 (TPLA)	検査数 (RPR)	検査数 (TPHA・IC)	陽性数	検査数	陽性数 (核酸検査)	陽性数 (IgA)	陽性数 (IgG)	検査数 (核酸検査)	陽性数
総数	899	355	323	44	96	7	-	-	79	-
男	676	279	258	39	58	1	-	-	45	-
女	223	76	65	5	38	6	-	-	34	-

注1. 梅毒血清反応検査については、平成30年4月よりTPLA及びRPRについてそれぞれの検査法による検査数を記載。
 またTP抗原法による検査について、TPHA法ではなくIC法で行う自治体もあることから記載を追加。
 2. クラミジア検査について、表頭に「性器」と記載を追加。
 資料：感染症対策部防疫・情報管理課

第10表 大気汚染健康障害者医療費助成被認定者

(令和3年9月分)

疾病名	患者数	年齢階層別							
		0～19歳	20～39歳	40～59歳	60～74歳	75歳以上			
		0～17歳							
総数									
8月末	52,826	2,702	2,702	6,040	19,900	13,614	10,570		
新規認定 (更新認定)	21 (2,417)	21 (56)	21 (56)	- (224)	- (1,007)	- (658)	- (472)		
9月末	52,601	2,637	2,637	5,928	19,823	13,609	10,604		
慢性気管支炎									
8月末	-	-	-	-	-	-	-		
新規認定 (更新認定)	- (-)	- (-)	- (-)	- (-)	- (-)	- (-)	- (-)		
9月末	-	-	-	-	-	-	-		
気管支ぜん息									
8月末	52,826	2,702	2,702	6,040	19,900	13,614	10,570		
新規認定 (更新認定)	21 (2,417)	21 (56)	21 (56)	- (224)	- (1,007)	- (658)	- (472)		
9月末	52,601	2,637	2,637	5,928	19,823	13,609	10,604		
ぜん息性気管支炎									
8月末	-	-	-	-	-	-	-		
新規認定 (更新認定)	- (-)	- (-)	- (-)	- (-)	- (-)	- (-)	- (-)		
9月末	-	-	-	-	-	-	-		
肺気しゅ									
8月末	-	-	-	-	-	-	-		
新規認定 (更新認定)	- (-)	- (-)	- (-)	- (-)	- (-)	- (-)	- (-)		
9月末	-	-	-	-	-	-	-		

注1. 年齢階層は認定時の年齢。

2. 当月末の患者数は資格喪失等を含むため、前月末の患者数と新規認定者との合計とはならない。

3. 平成27年3月で18歳以上の新規認定の受付を終了した。

資料：健康安全部環境保健衛生課

第11表 食中毒発生状況

(令和3年 9月分)

	令和3年 1月	2月	3月	4月	5月	6月	7月	8月	9月	10月	11月	12月	令和3年 累計	令和2年 同期累計
件数	4	7	16	4	2	5	5	5	4				52	80
患者数	5	154	41	9	7	116	13	39	20				404	3,071

注 食中毒発生件数、患者数は速報値を掲載しています。

このため、今後新たに患者が確認された場合などに変動することがあります。

資料：健康安全部食品監視課

第12表 健康安全研究センターによる監視指導状況

有害食品等の監視指導状況

監視指導状況

(令和3年 9月分)

収去検査	立入軒数	収去軒数	収去品目数	検査検体数	違反検体数
	1,840	77	363	5,653	-

表示検査	立入軒数	検査品目数	違反品目数
	1,840	35,612	16

理化学検査及び細菌検査

(令和3年 9月分)

区分 食品分類	理化学		細菌		総計	輸入食品 の再掲		収去検査 で発見さ れた違反 品目数
	検体数	輸入 (再掲)	検体数	輸入 (再掲)		検体数	品目数	
合計	4,032	1,854	1,621	344	5,653	2,198	82	-
魚介類	201	124	141	76	342	200	4	-
無加熱摂取冷凍食品	110	46	48	-	158	46	2	-
加熱後摂取凍結前未加熱冷凍食品	11	-	6	-	17	-	-	-
加熱後摂取凍結前加熱冷凍食品	-	-	-	-	-	-	-	-
生食用冷凍鮮魚介類	-	-	-	-	-	-	-	-
魚介加工品	132	-	124	-	256	-	-	-
肉・卵類及びその加工品	1,391	749	619	188	2,010	937	13	-
牛乳・加工乳・その他の乳	35	-	-	-	35	-	-	-
乳製品	99	35	-	-	99	35	7	-
乳類加工品	-	-	-	-	-	-	-	-
アイスクリーム類・氷菓	-	-	-	-	-	-	-	-
穀類及びその加工品	181	135	27	21	208	156	8	-
野菜類・果物及びその加工品	1,065	643	255	45	1,320	688	33	-
菓子類	233	18	108	-	341	18	6	-
清涼飲料水	95	21	6	-	101	21	1	-
酒	-	-	-	-	-	-	-	-
氷	-	-	-	-	-	-	-	-
調味料	97	16	57	8	154	24	1	-
そうざい類及びその半製品	156	-	189	-	345	-	-	-
その他の食品	96	25	41	6	137	31	1	-
化学的合成品及びその製剤	-	-	-	-	-	-	-	-
その他の添加物	-	-	-	-	-	-	-	-
器具及び容器包装	130	42	-	-	130	42	6	-
おもちゃ	-	-	-	-	-	-	-	-

資料：健康安全研究センター広域監視部

第13表 食肉衛生検査所とちく検査頭数

(令和3年9月分)

区分	総数	牛	こ牛	馬	豚	めん羊	山羊
とちく検査頭数	22,518	6,690	-	-	15,828	-	-
処分頭数	15,278	4,830	-	-	10,448	-	-
とさつ解体禁止	-	-	-	-	-	-	-
全部廃棄	18	6	-	-	12	-	-
一部廃棄	15,260	4,824	-	-	10,436	-	-

資料：健康安全部食品監視課

第14表 市場衛生検査所業務

a. 監視指導等

(令和3年9月分)

対象業態数	監視指導 件数	衛生教育		食中毒関連 調査件数	苦情処理 件数	表示違反 件数
		回数	人数			
1,377	9,316	13	437	1	117	11

b. 品目別の検査及び処理

(令和3年9月分)

品目	検査検体数			検査項目	不利益 処分	措置
	総数	適	不適			
総数	231	231	-	3,771	-	16
魚介類	47	47	-	578	-	2
魚介類加工品	5	5	-	133	-	-
乳肉製品	2	2	-	12	-	-
青果物	21	21	-	1,302	-	2
その他	156	156	-	1,746	-	12

資料：健康安全部食品監視課

第15表 検案・解剖件数、死因別（監察医務院分）

a. 検案・解剖件数

（令和3年 9月分）

	総数	男	女	不詳
検案件数	1,054	711	342	1
解剖件数	131	84	47	-
（行政処置数）	-	-	-	-
（当院司法処置数）	-	-	-	-
当院以外の司法解剖	37	24	13	-

b. 検案・解剖件数、死因別

（令和3年 8月分）

死因	総数	男	女	不詳	死因	総数	男	女	不詳
総数	1,257	832	424	1	その他不詳の外因死	255	164	91	-
病	683	438	245	-	自殺	120	72	48	-
感染症及び寄生虫症	-	-	-	-	中毒	9	2	7	-
結核	-	-	-	-	縊死	68	44	24	-
その他	-	-	-	-	溺死	4	2	2	-
新生物	34	22	12	-	飛び降り	30	16	14	-
内分泌・栄養・代謝・免疫疾患	29	21	8	-	鋭器	5	5	-	-
神経系・感覚器系の疾患	7	6	1	-	交通機関	4	3	1	-
循環器系の疾患	446	284	162	-	その他	-	-	-	-
心疾患	364	232	132	-	他殺	-	-	-	-
脳血管障害	46	26	20	-	その他及び不詳	135	92	43	-
その他の循環器系疾患	36	26	10	-	不詳の死	242	185	56	1
呼吸器系疾患	37	25	12	-					
消化器系疾患	54	41	13	-					
その他	76	39	37	-					
不慮の外因死	77	45	32	-					
交通事故	11	11	-	-					
転倒・転落	15	5	10	-					
溺水	2	2	-	-					
煙・火災・火焰による死	-	-	-	-					
窒息	16	9	7	-					
中毒	4	1	3	-					
その他	29	17	12	-					

検案数 1,257 解剖数 143（行政処置数 143 司法処置数 -）
 当院以外の司法解剖件数 46

資料：監察医務院

第16表 都立肢体不自由児施設及び重症心身障害児施設利用状況

(令和3年 9月分)

施設名	入院等					外来
	前月末 在籍数	入院等	退院等	月末在籍 数	当月患者 延数	当月患者 延数
肢体不自由児(者)施設	233	149	142	240	2,741	4,567
北療育医療センター	67	149	139	77	1,624	3,150
入院	18	126	120	24	884	・
入園	14	20	18	16	469	・
通園	35	3	1	37	271	・
城南分園	55	-	1	54	341	569
通園	33	-	1	32	188	・
通所	22	-	-	22	153	・
城北分園	59	-	-	59	453	848
通園	27	-	-	27	169	・
通所	32	-	-	32	284	・
府中療育センター	52	-	2	50	323	-
通園	52	-	2	50	323	・
重症心身障害児(者)施設	650	198	192	656	15,678	6,582
府中療育センター	261	80	79	262	7,338	2,466
入院	1	-	-	1	30	・
入所	236	80	79	237	7,089	・
通所	24	-	-	24	219	・
北療育医療センター	73	-	1	72	1,458	-
入所	37	-	-	37	1,110	・
通所	36	-	1	35	348	・
東大和療育センター	138	65	60	143	3,410	1,729
入院	1	5	-	6	59	・
入所	99	60	59	100	3,126	・
通所	38	-	1	37	225	・
よつぎ療育園	23	-	-	23	149	240
通所	23	-	-	23	149	・
東部療育センター	155	53	52	156	3,323	2,147
入院	1	1	1	1	38	・
入所	95	52	50	97	2,993	・
通所	59	-	1	58	292	・

- 注1. 平成18年4月分より、東部療育センター（平成17年12月開所）分を計上しています。
 2. 平成20年4月分より、北療育医療センター 重心施設 通所（平成20年4月開所）分を計上しています。
 3. 平成24年4月分より、肢体不自由児(者)施設は、旧肢体不自由児施設(18歳以上の利用者を含む)の利用状況について計上しています。
 4. 平成24年4月分より、重症心身障害児(者)施設は、旧重症心身障害児施設(18歳以上の利用者を含む)の利用状況について計上しています。

資料：障害者施策推進部施設サービス支援課

第17表 B型・C型ウイルス肝炎治療医療費助成対象者

B型・C型ウイルス肝炎インターフェロン治療医療費助成対象者（3-1）

（令和3年9月分）

疾病名	8月末		認 定		資 格 喪 失		9月末		
	一 般	老 人	一 般	老 人	一 般	老 人	一 般	老 人	合 計
総数	21	-	2	-	3	-	20	-	20
B型ウイルス肝炎	21	-	2	-	3	-	20	-	20
C型ウイルス肝炎	-	-	-	-	-	-	-	-	-

注 平成19年10月1日より助成開始

☆当月 20 人
 ☆前月 21 人
 ☆当月-前月 ▲ 1 人増

B型ウイルス肝炎核酸アナログ製剤治療医療費助成対象者（3-2）

（令和3年9月分）

疾病名	8月末		認 定		資 格 喪 失		9月末		
	一 般	老 人	一 般	老 人	一 般	老 人	一 般	老 人	合 計
総数	5,201	1,668	535	153	524	146	5,212	1,675	6,887

注 平成22年4月1日より助成開始

☆当月 6,887 人
 ☆前月 6,869 人
 ☆当月-前月 18 人増

B型・C型ウイルス肝炎インターフェロンフリー治療医療費助成対象者（3-3）

（令和3年9月分）

疾病名	8月末		認 定		資 格 喪 失		9月末		
	一 般	老 人	一 般	老 人	一 般	老 人	一 般	老 人	合 計
総数	159	88	62	35	39	37	182	86	268

注 平成26年9月2日より助成開始

☆当月 268 人
 ☆前月 247 人
 ☆当月-前月 21 人増

肝がん・重度肝硬変治療研究促進事業対象者（3-4）

（令和3年9月分）

疾病名	8月末		認 定		資 格 喪 失		9月末		
	一 般	老 人	一 般	老 人	一 般	老 人	一 般	老 人	合 計
総数	3	4	-	-	-	1	3	3	6

注 平成30年12月1日より助成開始

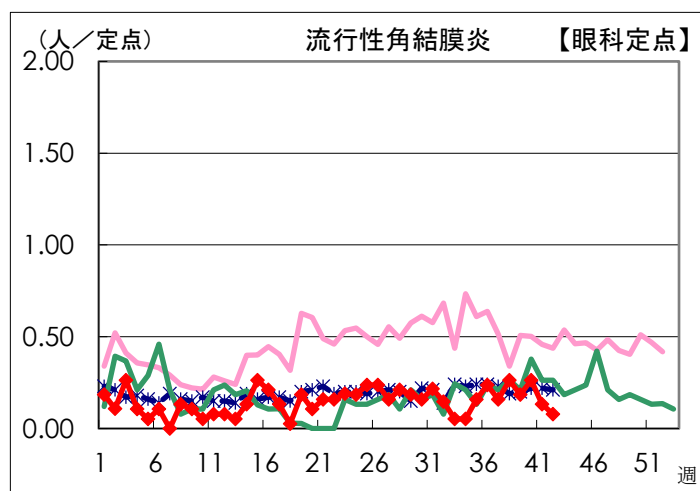
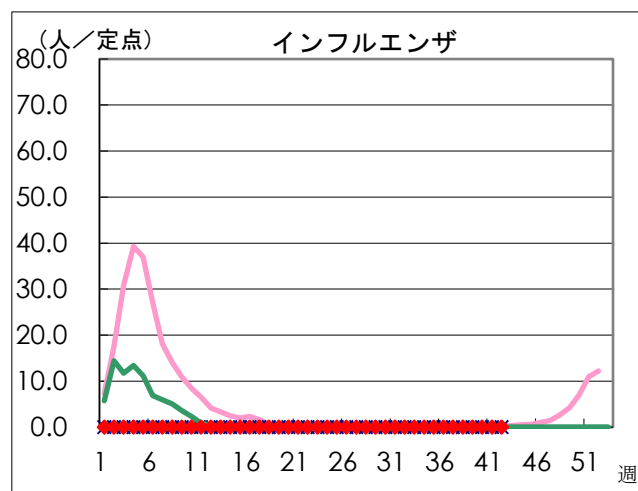
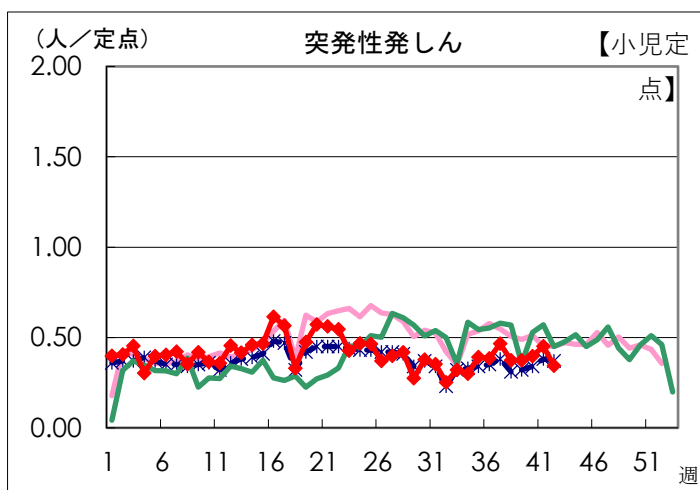
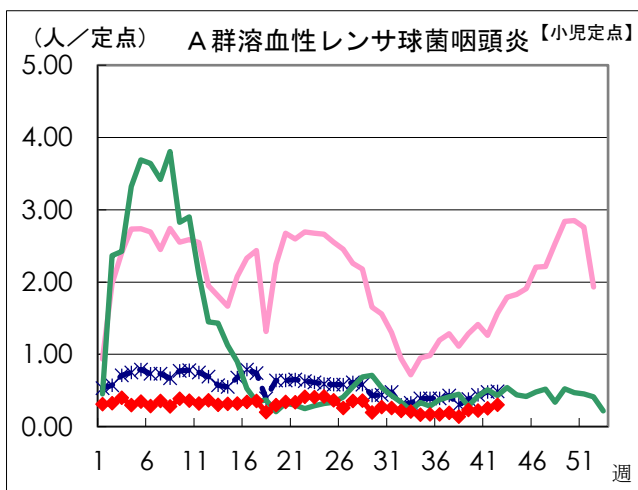
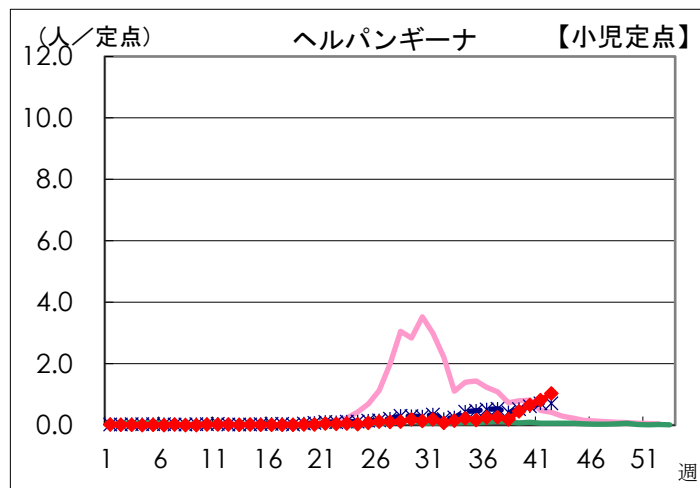
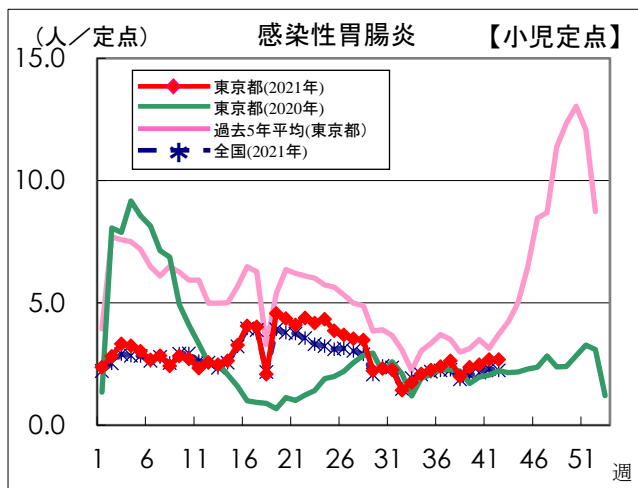
☆当月 6 人
 ☆前月 7 人
 ☆当月-前月 ▲ 1 人増

資料：保健政策部疾病対策課

感染症発生動向調査

週別定点あたり患者報告数推移

- 定点数：小児科医療機関 264 定点、眼科医療機関 39 定点
(インフルエンザは「小児科」と「内科」の医療機関 419 定点)
- 期 間：2021年第42週現在



資料：東京都健康安全研究センター（感染症情報センター）