

# 月報

# 2014. 9

## 福祉行政・衛生行政統計

---

目 次

---

- 福祉行政統計編..... 1
  - 衛生行政統計編..... 19
-

## 表章記号の規約

計数のない場合	—
計数不明又は計数を表章する事が不適当な場合	…
統計項目のありえない場合	・
比率が微小（0.05未満）の場合	0.0
減少をあらわす場合	▲又は△

注 本書に掲載の数値は速報値のため、今後公表される数値と相違する場合があります。また、数値は四捨五入のため、総数と内訳の合計が一致しない場合もあります。

# 福 祉 行 政 統 計

1	地域別指標 .....	2
2	生活保護	
	(1) 保護の対象 .....	4
	(2) 保護費 .....	5
	(3) 保護施設 .....	5
3	低所得者福祉	
	(1) 生活福祉資金 .....	6
	(2) 城北労働・福祉センター .....	6
4	高齢者福祉	
	(1) 高齢者福祉相談 .....	7
	(2) 高齢者福祉施設 .....	7
	(3) 高齢者医療 .....	7
	(4) 介護保険 .....	7
5	児童福祉	
	(1) 児童相談 .....	9
	(2) 児童福祉施設 .....	10
	(3) 里親及び小規模住居型児童養育事業 .....	10
6	ひとり親福祉	
	(1) 母子相談 .....	11
	(2) 母子生活支援施設 .....	11
	(3) 母子福祉資金 .....	11
	(4) 児童扶養手当 .....	11
7	女性福祉	
	(1) 女性相談 .....	12
	(2) 婦人保護施設 .....	13
8	障害者福祉	
	(1) 障害者の手帳 .....	14
	(2) 障害者の相談・援護 .....	14
	(3) 障害者医療 .....	15
	(4) 障害者（児）の施設 .....	16
	(5) 特別児童扶養手当・特別障害者手当・障害児福祉手当等 .....	18
	(6) 心身障害者扶養年金 .....	18

## 衛 生 行 政 統 計

1	東京都保健医療情報センター運営状況	21
2	小児慢性疾患等医療券交付	22
3	自立支援医療費（精神通院）	23
4	精神保健福祉センター実績	23
5	難病医療費等助成対象者	25
6	エイズ相談件数・HIV検査者数	27
7	感染症発生動向調査全数把握対象疾患届出患者数	28
8	健康安全研究センター検査業務実績	30
9	性感染症検査実績	30
10	大気汚染健康障害者医療費助成被認定者	31
11	食中毒発生状況	31
12	健康安全研究センターによる監視指導状況	32
13	食肉衛生検査所とちく検査頭数	33
14	市場衛生検査所業務	33
15	検案・解剖件数、死因別（監察医務院分）	34
16	都立肢体不自由児施設及び重症心身障害児施設利用状況	35
17	B型・C型ウイルス肝炎治療医療費助成対象者	36
	感染症発生動向調査	37

福祉行政統計 編


1 地域別指標 その1

	(a)都の人口(初日)		(b)生活保護(月中)				(c)保育所 在籍者数 (初日)		私 契 的 約 再 掲	
	世帯	人 員 (A)	世帯	人 員 (B)	保護率% (B)/(A)	前年同月 保護率%				
総 数	6,839,873	13,370,548	228,562	294,789	22.0	22.1	205,361	26	総	
区 部 計	4,905,773	9,136,601	172,649	218,422	23.9	24.0	133,010	0	区	
千代田区	30,807	52,995	568	634	12.0	12.8	766	0	千	
中央区	79,875	138,307	930	1,085	7.8	7.9	2,540	0	中	
港区	129,797	216,975	1,965	2,366	10.9	11.2	3,201	0	港	
新宿区	227,674	333,549	9,171	10,558	31.7	31.6	4,209	0	新	
文京区	121,100	214,842	2,205	2,529	11.8	11.9	2,917	0	文	
台東区	110,716	184,604	8,081	8,756	47.4	47.7	2,144	0	台	
墨田区	133,052	254,743	6,481	8,149	32.0	32.9	4,409	0	墨	
江東区	238,094	482,079	7,762	10,127	21.0	20.9	8,432	0	江	
品川区	209,651	374,352	4,761	5,657	15.1	15.2	6,658	0	品	
目黒区	146,963	275,524	2,464	2,925	10.6	10.7	3,175	0	目	
大田区	368,677	706,578	13,379	16,731	23.7	23.7	9,874	0	大	
世田谷区	469,127	898,284	8,389	10,210	11.4	11.3	10,697	0	世	
渋谷区	136,901	214,341	2,834	3,198	14.9	14.9	3,033	0	渋	
中野区	198,222	318,938	6,574	7,576	23.8	23.5	3,710	0	中	
杉並区	315,237	557,484	6,658	7,816	14.0	14.0	6,062	0	杉	
豊島区	186,921	293,515	6,261	7,079	24.1	24.4	3,484	0	豊	
北区	186,493	338,091	7,905	9,738	28.8	29.0	5,885	0	北	
荒川区	108,403	206,983	5,351	6,510	31.5	31.7	4,158	0	荒	
板橋区	291,077	542,269	14,246	19,223	35.4	35.5	9,020	0	板	
練馬区	352,762	722,404	12,743	17,112	23.7	23.8	10,302	0	練	
足立区	334,001	688,988	18,683	26,135	37.9	38.5	9,500	0	足	
葛飾区	208,977	442,458	10,203	13,537	30.6	29.8	8,791	0	葛	
江戸川区	321,246	678,298	15,035	20,771	30.6	30.4	10,043	0	江	
市 部 計	1,898,680	4,149,618	54,767	74,764	18.0	17.9	70,256	17	市	
八王子市	261,203	579,705	7,995	11,101	19.1	19.9	10,369	17	八	
立川市	84,520	180,177	3,774	5,046	28.0	29.1	3,370	0	立	
武蔵野市	74,098	142,537	1,733	2,022	14.2	14.5	1,570	0	武	
三鷹市	92,578	187,594	2,712	3,509	18.7	19.3	2,693	0	三	
青梅市	54,468	136,658	1,935	2,739	20.0	19.2	3,254	0	青	
府中市	119,765	258,622	3,810	5,259	20.3	19.5	4,558	0	府	
昭島市	49,112	111,271	1,742	2,345	21.1	20.3	2,604	0	昭	
調布市	112,240	226,433	2,313	2,880	12.7	12.9	3,640	0	調	
町田市	188,548	428,654	5,167	7,528	17.6	17.0	6,264	0	町	
小金井市	60,618	120,803	1,340	1,578	13.1	12.2	1,455	0	小	
小平市	86,425	189,498	2,375	3,278	17.3	17.0	2,570	0	平	
日野市	84,196	182,766	1,664	2,235	12.2	11.8	3,169	0	日	
東村山市	66,448	151,952	2,471	3,387	22.3	21.3	2,236	0	東	
国分寺市	60,100	122,314	873	1,068	8.7	8.5	1,982	0	分	
国立市	36,878	75,319	810	1,029	13.7	12.6	1,195	0	国	
福生市	28,597	58,290	851	1,113	19.1	19.0	1,280	0	福	
狛江市	40,751	80,476	855	1,040	12.9	12.9	1,048	0	狛	
東大和市	36,093	85,138	1,236	1,813	21.3	21.2	1,920	0	東	
清瀬市	32,321	74,344	1,542	2,165	29.1	29.5	1,225	0	清	
東久留米市	50,768	116,296	1,603	2,296	19.7	19.3	1,783	0	東	
武蔵村山市	28,401	70,479	1,197	1,762	25.0	26.1	2,015	0	武	
多摩市	66,845	147,620	1,807	2,603	17.6	17.2	2,568	0	多	
稲城市	36,677	86,689	874	1,252	14.4	14.3	1,611	0	稲	
羽村市	24,487	55,942	542	733	13.1	12.9	1,287	0	羽	
あきる野市	30,999	80,849	665	982	12.1	11.7	1,860	0	あ	
西東京市	91,544	199,192	2,881	4,001	20.1	19.8	2,730	0	西	
郡 部 計	21,765	57,693	709	1,068	18.5	18.4	1,364	0	郡	
瑞穂町	12,958	32,992	515	833	25.2	24.9	636	0	瑞	
日の出町	5,878	17,083	93	114	6.7	7.5	594	0	日	
檜原村	876	2,260	28	29	12.8	12.8	48	0	檜	
奥多摩町	2,053	5,358	71	90	16.8	14.7	86	0	奥	
移管ケース			2]	2]	0.0	0.0			移	
島 部 計	13,655	26,636	437	535	20.1	19.4	731	9	島	
大 島	6,318	12,898	168	211	16.4	16.9	397	0	大	
大島町	4,079	8,030	137	176	21.9	22.2	276	0	大	
利島村	203	331	1	1	3.0	0.0	17	0	利	
新島村	1,238	2,713	11	12	4.4	5.8	52	0	新	
神津島村	798	1,824	19	22	12.1	13.4	52	0	神	
三 宅	1,774	2,897	73	91	31.4	29.2	59	0	支	
三宅村	1,581	2,570	73	91	35.4	32.8	59	0	三	
御蔵島村	193	327	0	0	0.0	2.9	0	0	御	
八 丈	4,141	8,006	173	209	26.1	23.8	213	0	支	
八丈町	4,012	7,814	172	208	26.6	24.2	213	0	八	
青ヶ島村	129	192	1	1	5.2	5.3	0	0	青	
小 笠 原	1,422	2,835	23	24	8.5	8.0	62	9	支	
小笠原村	1,422	2,835	23	24	8.5	8.0	62	9	小	

資料：(a)総務局統計部、(b)生活福祉部保護課、(c)少子社会対策部保育支援課  
 (注) 1. 「都の人口」は「東京都の人口(推計)」総務局統計部による。  
 2. 生活保護(月中)については停止中のものも含む。  
 3. [ ]は旧施行細則に基づく移管ケース。

## その2

	(d)身体障害者 手帳交付台 帳登載数 (月 末)	(e)知的障害者 「愛の手帳」 交付数 (月 末)	(f)精神障害者 保健福祉手帳 交付数 (月 末)	(g)国民健康保険 被保険者数 (月 末)	(h)介護保険 第1号 被保険者数 (月 末)	
総 数	482,094	79,003 (13)	3,222	3,642,324	2,921,275	総
区 部 計	332,069	49,983	2,079	2,511,316	1,951,010	区
千代田区	2,353	195	8	11,956	10,618	千
中央区	3,103	425	19	31,569	22,589	中
港区	7,421	842	35	63,606	41,897	港
新宿区	13,505	1,465	80	106,554	66,312	新
文京区	6,326	888	45	49,052	41,638	文
台東区	10,165	913	42	60,365	45,449	台
墨田区	9,332	1,566	75	73,160	58,654	墨
江東区	18,668	2,858	105	125,881	103,612	江
品川区	14,250	1,820	69	94,030	78,478	品
目黒区	7,729	1,183	53	71,634	54,183	目
大田区	27,669	3,983	132	179,547	157,709	大
世田谷区	24,658	3,984	187	225,182	174,337	世
渋谷区	6,702	807	40	65,350	41,829	渋
中野区	10,177	1,380	65	93,156	66,401	中
杉並区	16,390	2,401	124	146,570	115,014	杉
豊島区	10,085	1,189	68	87,127	56,436	豊
北区	17,451	2,217	97	97,479	86,062	北
荒川区	9,616	1,208	46	64,549	48,342	荒
板橋区	21,093	3,517	151	150,755	122,133	板
練馬区	23,509	4,437	149	185,097	151,993	練
足立区	30,007	5,087	204	211,159	162,033	足
葛飾区	17,535	3,060	122	131,535	107,668	葛
江戸川区	24,325	4,558	163	186,003	137,623	江
市 部 計	145,526	28,259	1,118	1,100,380	945,447	市
八王子市	18,494	3,962	122	158,882	133,902	八
立川市	7,095	1,359	59	48,744	40,739	立
武蔵野市	4,246	1,068	39	34,829	30,671	武
三鷹市	5,546	1,067	45	46,195	38,033	三
青梅市	6,011	1,003	36	39,298	33,584	青
府中市	8,487	1,710	70	63,493	52,041	府
昭島市	3,988	850	22	32,017	26,425	昭
調布市	8,072	1,353	54	56,514	46,961	調
町田市	15,526	3,221	149	115,069	104,394	町
小金井市	3,209	642	36	27,532	23,993	小
小平市	6,432	1,291	58	47,198	41,283	小
日野市	5,897	1,149	42	44,939	42,292	日
東村山市	7,183	1,179	54	41,243	36,734	東
国分寺市	3,635	704	23	28,386	25,444	国
国立市	2,485	503	21	19,627	16,088	国
福生市	2,156	349	14	19,079	13,425	福
狛江市	2,744	432	24	21,079	18,793	狛
東大和市	3,192	598	13	24,545	21,031	東
清瀬市	4,360	580	32	21,132	19,495	清
東久留米市	4,528	899	24	32,986	30,433	東
武蔵村山市	3,223	613	23	23,590	17,011	武
多摩市	4,963	964	48	41,374	36,970	多
稲城市	2,671	456	19	20,458	16,748	稲
羽村市	1,787	421	18	16,145	12,743	羽
あきる野市	2,733	641	15	24,645	21,000	あ
西東京市	6,863	1,245	58	51,381	45,214	西
郡 部 計	2,814	534	19	19,298	15,961	郡
瑞穂町	1,301	296	9	11,423	8,014	瑞
日の出町	752	155	8	5,350	4,702	日
檜原村	188	30	1	805	985	檜
奥多摩町	573	53	1	1,720	2,260	奥
島 部 計	1,685	214	6	11,330	8,857	島
大 島	1,046	127	3	5,500	4,529	大
大島町	619	83	3	3,233	2,846	大
利島村	24	6	0	112	81	利
新島村	259	22	0	1,183	1,076	新
神津島村	144	16	0	972	526	神
三 宅	134	26	0	1,100	1,089	三
三宅村	129	25	0	974	1,035	三
御蔵島村	5	1	0	126	54	御
八 丈	370	57	2	3,640	2,883	八
八丈町	359	57	2	3,577	2,855	八
青ヶ島村	11	0	0	63	28	青
小 笠 原	135	4	1	1,090	356	小
小笠原村	135	4	1	1,090	356	小

資料：(d)(e)東京都心身障害者福祉センター、(f)中部総合精神保健福祉センター、(g)保健政策部国民健康保険課、(h)高齢社会対策部介護保険課

(注)1「愛の手帳」交付数の( )は都外施設に入所している場合等で福祉事務所の決定していない者。

2 介護保険第1号被保険者数は速報値であり、今後変動する場合があります。

確定値は後日、ホームページの「東京都介護サービス情報」に掲載しますので、参照してください。

アドレス [http://www.fukushihoken.metro.tokyo.jp/kourei/hoken/kaigo\\_lib/info/chosa/geppo/index.html](http://www.fukushihoken.metro.tokyo.jp/kourei/hoken/kaigo_lib/info/chosa/geppo/index.html)

## 2 生活保護

## (1) 保護の対象

## 2-1 被保護世帯及び被保護者数（扶助の種類別）（月中）

	保護世帯数・人員（実数）			扶 助 の 種 類							
	総 数	現に保護を うけたもの	保護停止中 のもの	生活扶助	住宅扶助	教育扶助	介護扶助	医療扶助	出産扶助	生業扶助	葬祭扶助
世帯	228,562	227,558	1,004	201,979	202,534	11,303	37,587	194,790	6	5,816	489
人員	294,789	293,459	1,330	261,975	262,196	15,908	38,883	236,560	6	6,524	489

資料：生活福祉部保護課

## 2-2 被保護世帯数（世帯類型、労働力類型別）（月中）

	総 数	単 身 者 世 帯						2 人 以 上 の 世 帯							
		計	高齢者 世帯	障害者 世帯	傷病者 世帯	その他 世帯	医療扶助 単給 (再掲)	計	高齢者 世帯	母子 世帯	障害者 世帯	傷病者 世帯	その他 世帯	医療扶助 単給 (再掲)	
総 数	227,558	181,888	98,746	19,099	35,709	28,334	8,288	45,670	10,425	12,666	3,151	6,628	12,800	319	
世帯主が はたらい ている 世帯	常用勤 労者	23,313	14,485	3,319	1,367	1,789	8,010	174	8,828	388	4,985	152	245	3,058	87
	日雇 労働者	5,354	4,260	1,323	275	546	2,116	38	1,094	125	399	30	52	488	10
	内職者	842	637	168	226	82	161	12	205	23	85	18	10	69	1
	その他 就業者	4,326	3,204	941	855	490	918	41	1,122	131	444	62	64	421	6
世帯員が 働いている	5,488	.	.	.	.	.	.	5,488	562	454	643	1,419	2,410	61	
働いて いない	188,235	159,302	92,995	16,376	32,802	17,129	8,023	28,933	9,196	6,299	2,246	4,838	6,354	154	

資料：生活福祉部保護課

## 2-3 介護扶助受給者数（月中）

		総 数	介護扶助単給	介護扶助併給
総 数		38,883	611	38,272
施 設	介護老人福祉施設	5,934	3,774	5,359
	介護老人保健施設		1,757	
	介護療養型医療施設		392	
	地域密着型介護老人福祉施設		11	
居 宅 介 護		24,759	30	24,729
介 護 予 防		8,190	6	8,184

資料：生活福祉部保護課

## 2-4 医療扶助受給者数（月中）

	総 数			入 院			入 院 外		
	計	単 給	併 給	計	単 給	併 給	計	単 給	併 給
総 数	236,560	8,982	227,578	15,068	5,620	9,448	221,492	3,362	218,130
精神病	12,662	4,035	8,627	6,733	3,965	2,768	5,929	70	5,859
その他	223,898	4,947	218,951	8,335	1,655	6,680	215,563	3,292	212,271

資料：生活福祉部保護課



## 2-5 保護の開始・廃止の状況

	前月末 現在 未処理 件数	申請 件数	申 請 取下 げ 件 数	申 却 件 数	保護開始			月 末 現 在 未 処 理 件 数	保護廃止			保 護 変 更	
					決定	転入 (再掲)	職権保護 (再掲)		決定	一時的 扶助 (再掲)	転出 (再掲)	増	減
世帯	1,947	2,755	50	37	2,678	124	89	2,026	2,331	34	247	.	.
人員	.	.	.	.	3,437	184	93	.	2,768	34	335	271	538

資料：生活福祉部保護課

## (2) 保護費

## 2-6 保護費（扶助の種類別）

	総 数	扶 助 費								
		計	生活扶助	住宅扶助	教育扶助	介護扶助	医療扶助	出産扶助	生業扶助	葬祭扶助
扶助額 (千円)	47,581,409	49,295,950	15,227,665	9,881,248	192,538	955,545	20,842,187	832	90,299	105,636

(つづき)

保護施設事務費 及び委託事務費	就労自立 給 付 金
276,819	8,640

(注) 就労自立給付金は生活保護法の一部改正により平成 26 年 7 月から追加。

資料：生活福祉部保護課

## (3) 保護施設

## 2-7 保護施設の状況（月末）

		施設数	定 員	被 保 護 者					自費入所者	
				在 籍 人 員			入所人員 (月中)	退所人員 (月中)	在籍人員	
				総 数	都 内	都外委託				
救護施設	総 数	10	911	988	891	97	7	10	10	
	公 立	0	0	9	0	9	0	0	0	
	私 立	10	911	979	891	88	7	10	10	
更生施設	総 数	10	845	769	760	9	91	97	0	
	公 立	8	635	597	590	7	66	81	0	
	私 立	2	210	172	170	2	25	16	0	
宿所提供 施設	総 数	6	460	231	231	0	52	64	1	
	公 立	5	400	167	167	0	39	64	1	
	私 立	1	60	64	64	0	13	0	0	

資料：生活福祉部計画課

## 3 低所得者福祉

## (1) 生活福祉資金

## 3-1 生活福祉資金貸付決定状況

	新規申請	新 規 貸 付 決 定						
		総 数	福祉費	緊急小口 資金	教育支援 資金	総合支援 資金	不動産担保型 生活資金	不動産担保型 生活資金 (要保護向け)
件数	243	242	39	31	163	7	0	2
金額 (円)	276,402,600	276,317,600	17,233,600	2,324,000	227,198,000	6,742,000	0	22,820,000

資料：生活福祉部生活支援課

## (2) 城北労働・福祉センター

## 3-2 城北労働・福祉センターの利用状況

相 談 受付数	相 談 延 件 数									
	総 数	労 働	医 療	生 活 保護法 関係	その他の 福 祉 法 関 係	応 急 援 護				その他
						給 食	交 通	物 品	宿 泊	
760	803	68	20	9	0	234	7	76	247	142

資料：生活福祉部生活支援課

## 4 高齢者福祉

## (1) 高齢者福祉相談

## 4-1 養護老人ホームの入所に係る相談及び待機者数の状況

相談取扱実人員	左のうち申請受理件数	入所待機者数（月末）
200	39	419

資料：高齢社会対策部計画課

## (2) 高齢者福祉施設

## 4-2 養護・特別養護老人ホーム（介護老人福祉施設）の状況（平成26年9月末）

	施設数	定員	現在員数					入所人員	退所人員	
			総数	措置人員			その他			
				都内	都外委託	計				
養護老人ホーム	総数	34	3,553	3,766	3,442	324	3,766	—	42	51
	公立	1	82	96	60	36	96	—	4	5
	私立	33	3,471	3,670	3,382	288	3,670	—	38	46
特別養護老人ホーム (介護老人福祉施設)	総数	467	41,659	40,520	92	2	94	40,426	1,114	1,005
	公立	49	4,359	4,262	25	0	25	4,237	95	96
	私立	418	37,300	36,258	67	2	69	36,189	1,019	909

資料：高齢社会対策部施設支援課

## 4-3 軽費・有料老人ホームの状況（平成26年9月末）

	施設数	定員	在籍人員	入所人員	退所人員	
軽費老人ホーム (ケアハウス)	総数	42	2,057	1,908	24	29
	公立	7	346	315	7	3
	私立	35	1,711	1,593	17	26
都市型軽費老人ホーム	総数	34	566	543	10	13
	公立	0	0	0	0	0
	私立	34	566	543	10	13
軽費老人ホーム (A型)	総数	9	660	638	5	12
	公立	0	0	0	0	0
	私立	9	660	638	5	12
軽費老人ホーム (B型)	総数	3	200	71	0	2
	公立	2	150	34	0	2
	私立	1	50	37	0	0
有料老人ホーム	640	40,161	32,432	1,009	708	

資料：高齢社会対策部施設支援課

## (3) 高齢者医療

## 4-4 高齢者医療制度対象者数（月末）

平成20年3月で制度終了のため削除

## (4) 介護保険

## 4-5 第1号被保険者数

前月末現在	当月中増	当月中減	当月末現在
2,913,518	18,493	10,736	2,921,275

資料：高齢社会対策部介護保険課

## 4-6 要介護（要支援）認定者数

	要支援 1	要支援 2	計	経過の 要介護	要介護 1	要介護 2	要介護 3	要介護 4	要介護 5	計	合計
第1号被保険者	80,799	67,118	147,917	0	100,692	89,593	65,839	62,907	56,701	375,732	523,649
65歳以上75歳未満	12,208	10,597	22,805	0	13,739	12,705	8,571	7,376	7,392	49,783	72,588
75歳以上	68,591	56,521	125,112	0	86,953	76,888	57,268	55,531	49,309	325,949	451,061
第2号被保険者	1,092	1,648	2,740	0	2,119	2,784	1,807	1,599	1,968	10,277	13,017
総数	81,891	68,766	150,657	0	102,811	92,377	67,646	64,506	58,669	386,009	536,666

資料：高齢社会対策部介護保険課

## 4-7 居宅介護（支援）サービス受給者数

	予防給付			介護給付							合計
	要支援 1	要支援 2	計	経過の 要介護	要介護 1	要介護 2	要介護 3	要介護 4	要介護 5	計	
第1号被保険者	42,885	45,362	88,247	0	74,844	71,050	45,702	35,178	25,636	252,410	340,657
第2号被保険者	523	1,022	1,545	0	1,477	2,181	1,344	981	1,061	7,044	8,589
総数	43,408	46,384	89,792	0	76,321	73,231	47,046	36,159	26,697	259,454	349,246

資料：高齢社会対策部介護保険課

## 4-8 地域密着型（介護予防）サービス受給者数

	予防給付			介護給付							合計
	要支援 1	要支援 2	計	経過の 要介護	要介護 1	要介護 2	要介護 3	要介護 4	要介護 5	計	
第1号被保険者	69	106	175	0	3,984	5,742	6,221	4,374	3,552	23,873	24,048
第2号被保険者	0	2	2	0	37	60	84	78	105	364	366
総数	69	108	177	0	4,021	5,802	6,305	4,452	3,657	24,237	24,414

資料：高齢社会対策部介護保険課

## 4-9 施設介護サービス受給者数

	予防給付			介護給付							合計
	要支援 1	要支援 2	計	要介護 1	要介護 2	要介護 3	要介護 4	要介護 5	計		
介護老人福祉施設	0	0	0	1,148	3,553	8,724	14,048	14,307	41,780	41,780	
第1号被保険者	0	0	0	1,141	3,527	8,659	13,959	14,150	41,436	41,436	
第2号被保険者	0	0	0	7	26	65	89	157	344	344	
介護老人保健施設	0	0	0	2,277	4,130	5,326	6,142	3,844	21,719	21,719	
第1号被保険者	0	0	0	2,242	4,035	5,226	6,009	3,739	21,251	21,251	
第2号被保険者	0	0	0	35	95	100	133	105	468	468	
介護療養型医療施設	0	0	0	36	127	296	1,614	3,786	5,859	5,859	
第1号被保険者	0	0	0	36	124	292	1,580	3,694	5,726	5,726	
第2号被保険者	0	0	0	0	3	4	34	92	133	133	
総数	0	0	0	3,461	7,800	14,282	21,661	21,852	69,056	69,056	

資料：高齢社会対策部介護保険課

(注) 介護保険は速報値であり、今後変動する場合があります。

確定値は後日、ホームページの「東京都介護サービス情報」に掲載しますので、参照してください。

アドレス [http://www.fukushihoken.metro.tokyo.jp/kourei/hoken/kaigo\\_lib/info/chosa/geppo/index.html](http://www.fukushihoken.metro.tokyo.jp/kourei/hoken/kaigo_lib/info/chosa/geppo/index.html)

## 5 児童福祉

## (1) 児童相談

## 5-1 児童相談所の相談受付状況

	総 数	養 護 相 談		保 健 相 談	肢 相 体 不 自 由 談	視 相 聴 覚 障 害 談	言 障 害 発 達 談	重 障 害 心 身 談	知 相 的 障 害 談	発 相 達 障 害 談	ぐ 犯 行 為 等	触 相 法 行 為 等 談	不 登 校 相 談	性 相 格 行 動 談	し っ け 相 談	適 性 相 談	こ 運 と ば の 談	そ 相 の 他 の 談	(再 掲)	
		被 相 虐 待	そ 相 の 他																い 相 じ め 談	兄 売 被 相 売 春 童 等 等 害 談
総 数	2,789	873	605	40	14	0	6	6	437	28	89	21	50	292	76	94	9	149	13	0
0～5歳	934	377	225	33	7	0	3	4	139	7	0	0	2	0	76	16	9	36	0	0
6～11歳	889	305	196	5	6	0	1	2	139	14	12	3	6	114	0	49	0	37	9	0
12～14歳	489	118	67	0	1	0	2	0	97	5	40	17	24	85	0	15	0	18	3	0
15～17歳	429	73	109	2	0	0	0	0	62	2	37	1	18	80	0	12	0	33	1	0
18歳以上	48	0	8	0	0	0	0	0	0	0	0	0	0	13	0	2	0	25	0	0

資料：東京都児童相談センター

## 5-2 児童相談所の相談対応状況

総数	対 応 件 数												未対応 (月末)		施 設 入 所 待 機 数 (月末)
	面 接 指 導	訓 戒 ・ 誓 約	児 童 福 祉 司 の 指 導	児 童 委 員 の 指 導	児 童 家 庭 支 援 セ 委 託	福 祉 事 務 所 へ 送 致 等	児 童 福 祉 施 設		里 親	指 定 医 療 機 関 委 託	家 庭 裁 判 所 に 送 致	そ の 他 補 導	一 時 保 護	そ の 他 保 護	
							入 所	通 所							
2,359	2,058	0	172	0	0	0	82	0	5	0	2	40	135	4,590	83

資料：東京都児童相談センター

## 5-3 福祉事務所の相談対応状況

総 数	知的障害者 福祉司等の 指導	施設入所		法第22～23 条の措置権 者への報告 又は通知等	児童相談所 へ送致又は 通知等	児童相談所 の委嘱に よる調査 の完了	他の機関に 斡旋・紹介	相談・ 助 言 その他
		助産施設	母子生活 支援施設					
9,194	1	50	35	0	6	28	153	8,921

資料：少子社会対策部計画課

## 5-4 児童相談所の被虐待児童相談対応状況

	計	虐 待 内 容 別			
		身体的虐待	性的虐待	心理的虐待	保護の怠慢 (ネグレクト)
計	539	258	4	149	128
0歳～学齢前児童	228	116	1	57	54
小学生	200	90	0	65	45
中学生	70	37	0	18	15
高校生・その他	41	15	3	9	14

資料：東京都児童相談センター

## (2) 児童福祉施設

## 5-5 保育所の状況(初日)

	施設数	定員	在籍人員			入所人員		退所人員	
			総数	入所	私的契約入所	入所	私的契約入所	退所	私的契約入所
総数	2,037	204,431	205,361	205,335	26	1,304	0	1,001	0
公立	935	96,080	96,047	96,038	9	560	0	499	0
民営再掲	148	15,325	15,377	15,377	0	71	0	76	0
私立	1,102	108,351	109,314	109,297	17	744	0	502	0

資料：少子社会対策部保育支援課

## 5-6 乳幼児・児童養護施設・児童自立支援施設の状況

	乳 児 院			児童養護施設			児童自立支援施設		
	施設数	定員	措置人員	施設数	定員	措置人員	施設数	定員	措置人員
総数	10 (0)	507 (0)	430	63 (8)	3,207 (250)	2,994	4 (2)	254 (2)	164 [3]
公立	0	0	0	6	438	419	2	252	164
私立	10 (0)	507 (0)	430	57 (8)	2,769 (250)	2,575	2 (2)	2 (2)	0

- (注) 1. 都外委託施設数、協定定員を( )内に再掲。  
 2. 実施機関が措置した数。都外措置委託児を含む。  
 3. 国立施設を除く。但し、児童自立支援施設の措置人員のみ[ ]内に別掲。

資料：少子社会対策部育成支援課・東京都児童相談センター

## (3) 里親及び小規模住居型児童養育事業(ファミリーホーム)

## 5-7 登録委託状況(月末)

	登録家庭数 又は 事業所数	委託家庭数 (当月末)	委 託 児 童 数						委託家庭数 (前月末)
			総数	0歳	1～6歳	7～12歳	13～15歳	16歳以上	
里親総数	691	296	373	0	128	155	58	32	297
養育家庭	466	269	345	0	106	152	55	32	270
専門養育家庭	15	3	4	0	1	2	1	0	3
親族里親	3	3	3	0	0	1	2	0	3
養子縁組	207	21	21	0	21	0	0	0	21
小規模住居型 児童養育事業 (ファミリー ホーム)	15	—	67	0	9	21	19	18	—

資料：少子社会対策部育成支援課

## 6 ひとり親福祉

## (1) 母子相談

## 6-1 母子自立支援員の新規相談受付状況

総数	生活一般	児童	生活支援			その他
			計	母子福祉資金	その他	
7,668	3,326	1,047	2,314	1,415	899	981

資料：少子社会対策部育成支援課

## (2) 母子生活支援施設

## 6-2 母子生活支援施設の状況

	施設数 (初日)	定員 (世帯) (初日)	在籍(月末)		入所		私的契約入所		退所		私的契約退所	
			世帯	人員	世帯	人員	世帯	人員	世帯	人員	世帯	人員
総数	34	681	573	1,350	22	51	0	0	14	34	0	0
公立	16	311	240	554	8	18	0	0	6	14	0	0
私立	18	370	333	796	14	33	0	0	8	20	0	0

資料：少子社会対策部育成支援課

## (3) 母子福祉資金

## 6-3 母子福祉資金貸付決定状況

	新規申請 (当月)	新規貸付決定(当月)						
		総数	事業開始	事業継続	修学	技能習得	修業	就職支度
件数	138	138	0	0	71	5	1	0
金額(千円)	54,070	54,070	0	0	23,627	1,639	408	0

(つづき)

	新規貸付決定(当月)						加算分(再掲)	
	医療介護	生活	住宅	転宅	就学支度	結婚	修学	修業
件数	0	7	1	6	47	0	0	0
金額(千円)	0	2,584	1,500	1,484	22,828	0	0	0

(注) 新規申請件数を除き、次年度貸付分は含まない。

資料：少子社会対策部育成支援課

## (4) 児童扶養手当

## 6-4 児童扶養手当受給状況(月末)

総数	母子世帯類型別受給者数						
	生別母子世帯		死別母子世帯	未婚の母子世帯	障害者世帯	遺棄世帯	DV保護命令世帯
	離婚世帯	その他					
85,725	66,888	77	1,005	9,859	437	401	48

(つづき)

父子世帯類型別受給者数							その他の世帯	異動状況	
生別父子世帯		死別父子世帯	未婚の父子世帯	障害者世帯	遺棄世帯	DV保護命令世帯		資格取得	資格喪失
離婚世帯	その他								
3,317	3	450	66	143	24	0	3,007	1,881	1,912

資料：少子社会対策部育成支援課

## 7 女性福祉

## (1) 女性相談

## 7-1 女性相談センター及び婦人相談員の相談経路別受付状況

	総数	本人自身	警察関係	法務関係	女性相談センター・婦人相談所	他の婦人相談員	福祉事務所	児童相談所	他の相談機関施設	医療機関	教育関係	労働関係	縁故者・知人等	その他
女性相談センター	2,248	1,780	67	0	0	2	54	1	50	4	3	0	22	265
婦人相談員	2,434	1,758	69	4	63	39	141	23	218	27	10	3	59	20

資料：東京都女性相談センター

## 7-2 女性相談受付の内訳

	計	5 条 違 反	売 春 強 要	人 間 関 係											
				夫婦関係				親族関係				男女関係		職場・近隣関係	
				離婚の問題	夫等の暴力	保護命令	その他	親の暴力	(子どもを含まず) 嫁の暴力	他の親族の暴力	その他	ストーカー被害	その他	恋人・知人等の暴力	その他
電話・手紙相談(主訴)	3,268	1	1	219	515	15	158	47	22	24	422	21	59	29	320
電話・手紙相談(主訴以外の相談)	1,028	0	1	67	118	3	42	7	1	2	119	6	11	7	34
来所・出張・巡回相談(主訴)	1,490	5	1	215	344	1	42	25	23	9	37	10	8	19	9
来所・出張・巡回相談(主訴以外の相談)	1,564	1	0	135	109	19	50	15	2	5	112	7	12	6	26

## (つづき)

	経 済 関 係	医 療 健 康 関 係	(入 居 相 談 ・ 立 ち 退 き 等) 関 係	職 業 関 係	施 設 入 所	人 身 取 引 被 害 関 係	そ の 他
電話・手紙相談(主訴)	89	557	74	56	59	0	580
電話・手紙相談(主訴以外の相談)	136	207	73	37	39	0	118
来所・出張・巡回相談(主訴)	247	168	71	29	70	0	157
来所・出張・巡回相談(主訴以外の相談)	269	271	141	78	127	0	179

資料：東京都女性相談センター



## 7-3 女性相談センター及び婦人相談員の相談対応状況（月中）

	対応済実人員															未対応人員 （月末）	
	総数	女 福 資 の 貸 付	性 社 金 付 婦 保 施 に 入 所	人 護 設 に 入 所	就 職 自 営	結 婚	婦 宅	婦 郷	福 社 事 務 所 へ 移 送	女 性 相 談 セ ン タ ー （ 員 ） へ 移 送	他 府 県 の 女 性 相 談 セ ン タ ー （ 員 ） へ 移 送	そ の 他 の 関 係 機 関 ・ 施 設 へ 移 送	助 言 指 導	住 宅 入 居	無 断 所	その他	一 時 保 護
女性相談センター	2,248	・	2	0	0	6	10	28	0	3	52	1,458	3	2	684	31	0
婦人相談員	2,434	4	・	1	0	20	10	113	39	2	147	1,780	28	6	284	・	0

資料：東京都女性相談センター

## (2) 婦人保護施設

## 7-4 婦人保護施設の状況（月末）

	施設数	定員	在籍人員	入所人員	退所人員
総数	5 (1)	180 (40)	115	12	15
公立	0	0	0	0	0
私立	5 (1)	180 (40)	115	12	15

(注) 都が委託できる都外施設数・定員を（ ）内に別掲。人員は都外委託分を含む。

資料：東京都女性相談センター

## 8. 障害者福祉

## (1) 障害者の手帳

## 8-1 障害者の手帳

## ア. 身体障害者手帳交付台帳登載状況（月末）

	障害別登載数												新規 交付数	転入数	転出・ 返還数
	総数	視覚	聴覚・ 平衡 機能	音声・ 言語・ そしゃく 機能	肢 体 不自由	内部障害									
						心 臓 機 能	じん臓 機 能	呼吸器 機 能	膀胱直 腸機能	小 腸 機 能	免 疫 機 能	肝 臓 機 能			
総数	482,094	39,283	46,353	7,210	257,434	62,190	33,386	8,405	19,948	773	6,532	580	1,919	188	1,430
18歳 未満	24,031	2,042	4,866	402	14,559	1,439	144	202	203	39	3	132	61	6	14
18歳 以上	458,063	37,241	41,487	6,808	242,875	60,751	33,242	8,203	19,745	734	6,529	448	1,858	182	1,416

資料：東京都心身障害者福祉センター

## イ. 知的障害者「愛の手帳」の交付状況（月末）

	障 害 程 度 別 交 付 数					新規交付数	返還数
	総 数	1 度 (最重度)	2 度 (重 度)	3 度 (中 度)	4 度 (軽 度)		
総 数	79,003	2,853	19,573	20,475	36,102	304	28
0～6歳 (就学前)	2,198	54	323	735	1,086	71	2
6～17歳	13,957	233	2,352	3,404	7,968	176	5
18歳以上	62,848	2,566	16,898	16,336	27,048	57	21

資料：東京都心身障害者福祉センター

## ウ. 精神障害者保健福祉手帳本月交付件数及び本月末所持者数

区分	本月交付件数	本月末所持者数
総 数	3,222	83,661
等級 1	212	5,735
等級 2	1,492	43,085
等級 3	1,518	34,841

資料：中部総合精神保健福祉センター

8-2 知的障害者「愛の手帳」・精神障害者保健福祉手帳 交付状況  
平成25年3月を以て、8-1に集約したため削除

## (2) 障害者の相談・援護

## 8-3 心身障害者福祉センターの相談・判定状況

## ア. 取扱実人員

	総 数	身 体 障 害	知 的 障 害
総 数	1,893	1,354	539

## イ. 相談延件数

	総 数	手 帳	医療保健	補装具	職 業	施 設	生 活	教 育	その他
総 数	1,047	161	136	445	46	39	165	3	52
身体障害	818	7	136	445	46	2	133	0	49
知的障害	229	154	0	0	0	37	32	3	3

## ウ. 判定件数及びその他の件数

	判 定					判定書 (意見書)等 交付件数
	総 数	医学的 判 定	心理学的 判 定	職能的 判 定	その他の 判 定	
総 数	1,033	797	216	6	14	730
身体障害	575	557	0	4	14	382
知的障害	458	240	216	2	0	348

資料：東京都心身障害者福祉センター

## 8-4 福祉事務所の身体障害者更生援護の状況

	相 談 実人員	相 談 内 容											
		総数	身 体 障 害 者手帳	自立支援 医療(更 生医療)	補装具	職 業	在 宅	施 設	医 保 療 健	生 活	無料乗車券等 件 数		その他
											都営	民営バス	
総 数	29,630	39,616	9,777	1,353	5,958	291	5,795	831	1,372	2,972	4,312	713	6,242
視 覚 障 害	2,392	3,182	674	61	435	25	576	57	131	308	334	76	505
聴覚・平衡機能 障害	2,843	4,058	886	21	1,366	33	244	58	127	189	387	39	708
音 声・言 語・そ しゃく機能障害	461	587	207	23	48	5	83	0	8	85	62	2	64
肢 体 不 自 由	14,110	18,383	4,468	219	2,928	170	3,263	685	535	1,398	1,833	215	2,669
内 部 障 害	9,824	13,406	3,542	1,029	1,181	58	1,629	31	571	992	1,696	381	2,296
他(手帳なし,18 歳未満)(別掲)	3,150	4,522	950	13	1,222	21	628	59	42	201	538	54	794

資料：障害者施策推進部居住支援課

## 8-5 知的障害者相談状況

相談実人員	相 談 延 件 数									
	総 数	施 設	職親委託	職 業	医療保健	生 活	教 育	居 宅	愛の手帳	その他
7,200	10,294	1,504	2	577	386	1,286	223	1,893	829	3,594

資料：障害者施策推進部居住支援課

## (3) 障害者医療

## 8-6 心身障害者医療助成費対象者数

	総 計			
	国 保	社 保	後期高齢	計
総 計	59,134	30,523	16,025	105,682
区 部	39,285	20,059	10,735	70,079
市 部	19,180	10,274	5,114	34,568
郡 部	466	162	113	741
島 部	203	28	63	294

資料：保健政策部医療助成課

## (4) 障害者（児）の施設

## 8-7 障害者の入所等待機状況（月末）

		月末現在の待機数（待機者の現在の状況別）		
		入所施設等へ 入所中	在宅	
待機先施設等種別	障害者支援施設	合計	391	814
		身体障害者	100	208
		知的障害者	291	604
		精神障害者	0	2
	療養介護	39	309	

(注) 重複障害の場合は、主たる障害種別により分類している。

資料：障害者施策推進部居住支援課

## 8-8 身体障害者通所授産施設（旧法指定施設）の入所状況（月末）

平成24年3月末を以って、法改正のため削除

## 8-9 障害者の施設入所等状況

		前月末現在 人員	入所人員 (月中)	退所人員 (月中)	本月末現在 人員	
都内施設入所者	障害者支援施設	合計	4,521	12	9	4,524
		身体障害者	883	4	0	887
		知的障害者	3,541	7	9	3,539
		精神障害者	26	1	0	27
		旧知的障害児施設等継続入所者	71	0	0	71
	療養介護	990	1	0	991	
都外施設入所者	障害者支援施設	合計	4,643	15	9	4,649
		身体障害者	663	4	2	665
		知的障害者	3,922	11	7	3,926
		精神障害者	15	0	0	15
		旧知的障害児施設等継続入所者	43	0	0	43
	療養介護	213	0	0	213	
合計	障害者支援施設	合計	9,164	27	18	9,173
		身体障害者	1,546	8	2	1,552
		知的障害者	7,463	18	16	7,465
		精神障害者	41	1	0	42
		旧知的障害児施設等継続入所者	114	0	0	114
	療養介護	1,203	1	0	1,204	

(注) 1 重複障害の場合は、主たる障害種別により分類している。

2 「旧知的障害児施設等継続入所者」は、旧知的障害児施設等に入所していた者（18歳以上の者に限る。）であって、障害者自立支援法に基づく障害者支援施設等の指定を受けた当該旧施設に引き続き入所している者を計上している。

3 「旧知的障害児施設等継続入所者」の「入所人員（月中）」は、旧知的障害児施設等に入所していた者が18歳に達した後、新たに本月中に、障害者自立支援法に基づく障害者支援施設等の指定を受けた当該旧施設に引き続き入所することとなった者を計上している。

資料：障害者施策推進部居住支援課

## 8-10 障害児施設の入所状況（月初）

## その1 福祉型障害児入所施設

	合計			旧知的障害児施設			旧第2種自閉症児施設			旧盲児施設		
	施設数	定員	入所人員	施設数	定員	入所人員	施設数	定員	入所人員	施設数	定員	入所人員
総数	23	813	471	20	728	445	1	45	21	1	10	4
	(15)	(313)	(158)	(13)	(258)	(133)	(1)	(45)	(21)	(1)	(10)	(4)
公立	4	376	223	4	376	223	0	0	0	0	0	0
	(2)	(60)	(41)	(2)	(60)	(41)	(0)	(0)	(0)	(0)	(0)	(0)
私立	19	437	248	16	352	222	1	45	21	1	10	4
	(13)	(253)	(117)	(11)	(198)	(92)	(1)	(45)	(21)	(1)	(10)	(4)

(つづき)

	旧ろうあ児施設			旧肢体不自由児療護施設		
	施設数	定員	入所人員	施設数	定員	入所人員
総数	1	30	1	0	0	0
	(0)	(0)	(0)	(0)	(0)	
公立	0	0	0	0	0	0
	(0)	(0)	(0)			
私立	1	30	1	0	0	0
	(0)	(0)	(0)	(0)	(0)	

## その2 医療型障害児入所施設

	合計			旧第1種自閉症児施設			旧肢体不自由児施設			旧重症心身障害児施設		
	施設数	定員	入所人員	施設数	定員	入所人員	施設数	定員	入所人員	施設数	定員	入所人員
総数	32	1,410	165	1	25	0	8	220	94	23	1,165	71
	(19)	(0)	(35)	(0)	(0)	(0)	(5)	(0)	(14)	(14)	(0)	(21)
公立	9	505	41	1	25	0	3	30	19	5	450	22
	(3)	(0)	(6)	(0)	(0)	(0)	(2)	(0)	(6)	(1)	(0)	(0)
私立	23	905	124	0	0	0	5	190	75	18	715	49
	(16)	(0)	(29)	(0)	(0)	(0)	(3)	(0)	(8)	(13)	(0)	(21)

(つづき)

	情緒障害児短期治療施設		
	施設数	定員	入所人員
総数	0	0	0
	(0)	(0)	
公立	0	0	0
私立	0	0	0
	(0)	(0)	

(注) 1 都外施設数、協定定員及び入所人員を（ ）内に再掲。 指定医療機関を除く。

入所人員は利用契約及び措置人員からなり、都外施設を含む。

2 18歳以上（引き続き支援を受けなければ福祉を損なうおそれがあると認められる場合を除く。）の継続入所者は含まない。

資料：障害者施策推進部居住支援課

## (5) 特別児童扶養手当・特別障害者手当・障害児福祉手当等

## 8-1-1 特別児童扶養手当受給者及び対象児童の状況（月末）

受給者数	対象児童数								
	総数	身体障害				精神障害			
		外部障害		内部障害		知的障害のみ		知的障害及び知的障害以外の精神障害	
		1級	2級	1級	2級	1級	2級	1級	2級
11,610	12,004	3,367	486	398	1,041	2,947	2,058	310	309

(つづき)

対象児童数				資格取得児童数	資格喪失児童数
精神障害		重複障害			
知的障害以外の精神障害のみ					
1級	2級	1級	2級		
183	604	300	1	153	129

資料：東京都心身障害者福祉センター

## 8-1-2 特別障害者手当・障害児福祉手当等の受給状況

障害児福祉手当			特別障害者手当			福祉手当 (経過措置分)
受給者数	異動状況		受給者数	異動状況		受給者数
	資格取得	資格喪失		資格取得	資格喪失	
4,433	68	68	12,403	131	94	427

資料：東京都心身障害者福祉センター

## 8-1-3 重度心身障害者（児）手当受給状況（月中）

受給者数											異動状況	
総数	年齢別			障害別							資格取得	資格喪失
	20歳未満	20～65歳未満	65歳以上	知的障害	重複障害					身体障害		
					視覚	聴覚	肢体	内部	その他			
9,734	1,760	7,524	450	5,998	81	74	1,107	43	41	2,390	38	33

資料：東京都心身障害者福祉センター

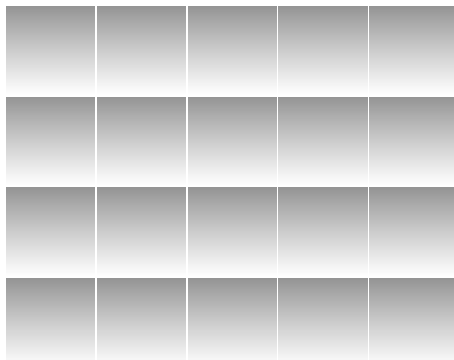
## (6) 心身障害者扶養年金

## 8-1-4 心身障害者扶養年金加入・給付状況（月末）

年金加入状況					年金給付状況										
障害者数					新規加入	脱退	受給者数	新規付	受給権消滅	支給一時差止	支給停止	差解除	停止解除	一時金給付	
総数	知的障害	身体障害	精神病	その他										弔慰金	葬祭料
18,609	11,422	5,067	969	1,151	0	0	8,969	0	19	37	0	28	0	0	19

資料：障害者施策推進部自立生活支援課

# 衛生行政統計 編







## 1 東京都保健医療情報センター運営状況

(平成 26 年 9 月分)

## a. 保健医療情報センター取扱い実績

(単位：件数)

総 数	保健医療 福祉相談 (b)	夜間休日 案 内	夜間休日 連絡通報 受理業務 (c)	聴覚障害 者 F A X サービス	音声自動 応答によ る医療機 関 案 内	精神科救急 医療情報 センター (d)	外国語対応相談	
							医療情報 サービス	救急通訳 サービス
14,739	5,061	5,882	553	(-)	1,405	1,264	554	20

注 ( ) 内は、再掲です。

## b. 保健医療福祉相談内容

(単位：件数)

総 数	医療機関 案 内	医 療 費 生 活 費	制度案内	病 気 の 不 安	施設案内	医療機関 苦 情	都 政	そ の 他
5,746	3,781	67	85	827	147	23	34	782

注 1 件の相談で、複数の相談内容がある場合は、それぞれ該当の相談に計上してあります。

## c. 夜間休日連絡通報受理業務内容

(単位：件数)

総 数	精 神 科 救急診療 受 理	精神保健 相 談	感 染 症 発 生 届	食 中 毒 発 生 届	動物関係 の届け・ 相 談	健康関係 の 相 談	その他
553	186	34	85	16	37	-	195

## d. 精神科救急医療情報センター取扱い実績

(単位：件数)

総 数	救急医療 相 談	初期救急	二次救急	身 体 合 併 症
1,264	1,204	12	47	1

## e. インターネットアクセス件数

(単位：件数)

総 数	ホームペ ジアクセス 件 数	携帯サイト ア ク セ ス 件 数
367,551	364,590	2,961

資料：医療政策部医療政策課 (a. b. c. e)、障害者施策推進部精神保健・医療課 (d)

(平成 26 年 9 月分)

種 類	総 数	(内 訳)			(参 考) 却下・取下げ
		新規承認	継続承認	再交付	
小児慢性疾患	684	67	388	229	24
悪性新生物	84	10	43	31	4
慢性腎疾患	39	3	20	16	4
ぜんそく	21	4	7	10	1
慢性心疾患	138	8	85	45	7
内分泌疾患	196	27	102	67	1
膠原病	20	2	12	6	-
糖尿病	43	6	18	19	4
先天性代謝異常	33	2	26	5	-
慢性血液疾患	24	2	19	3	3
神経・筋疾患	42	1	25	16	-
慢性消化器疾患	44	2	31	11	-
妊娠高血圧症候群等	1	1	-	-	-
療育給付	1	-	1	-	-

- 注 1. 小児慢性疾患は、特別区及び市町村分である。  
 2. 妊娠高血圧症候群等及び療育給付は、市町村分である。  
 3. 却下・取下げは申請に対するものである。  
 4. 平成 19 年 4 月統計データから妊娠中毒症の事業名が妊娠高血圧症候群等に変更された。  
 5. 養育医療及び育成医療は、平成 25 年 4 月 1 日から市町村に移管した。

資料：少子社会対策部家庭支援課

## 3

## 自立支援医療費（精神通院）

（平成 26 年 9 月分）

区分	総数	被用者保険		国民健康保険			後期高齢者 医療制度	生活 保護法	その他
		本人	家族	一般	退職本人	退職家族			
申請	14,616	2,492	2,123	5,848	90	69	403	3,589	2
合格	14,616	2,492	2,123	5,848	90	69	403	3,588	2
承認	14,616	2,492	2,123	5,848	90	69	403	3,588	2

資料：中部総合精神保健福祉センター

## 4

## 精神保健福祉センター実績

（中部総合精神保健福祉センター：中部  
多摩総合精神保健福祉センター：多摩  
精神保健福祉センター：下谷

（平成 26 年 9 月分）

## a 関係機関に対する

技術指導・援助活動件数（単位：件数）

区分	総数	内 訳		
		来所	出張	電話・ 文書
総数	998	20	309	669
中部	保健所	4	17	38
	区市町村	-	7	13
	その他	6	50	79
多摩	保健所	5	41	75
	区市町村	-	22	48
	その他	1	38	93
下谷	保健所	-	69	163
	区市町村	-	17	62
	その他	4	48	98

## b 高齢者精神保健医療相談

（単位：件数）

区分	技術援助（a表の再掲）			個別援助		
	来所	出張	電話・ 文書	来所	訪問	電話・ 文書
総数	4	35	140	1	13	5
中部	4	9	49	1	4	3
多摩	-	11	31	-	3	1
下谷	-	15	60	-	6	1

## c 協力組織育成件数

（単位：件数）

区分	総数	来所	出張	電話・ 文書	
					総数
中部	障害者サービス事業所等	1	-	1	-
	協力事業所	-	-	-	-
	地域組織等	4	-	4	-
多摩	障害者サービス事業所等	18	-	11	7
	協力事業所	1	-	1	-
	地域組織等	-	-	-	-
下谷	障害者サービス事業所等	30	-	3	27
	協力事業所	-	-	-	-
	地域組織等	-	-	-	-
その他	80	2	6	72	

## d 広報普及件数

（単位：件数）

区分	総数	パネル	見学 案内	講演 会	情報提供				
					総数	ホーム ページ	資料 配布	その他	
総数	28	-	13	15	200,353	199,651	610	92	
中部	件数	8	-	8	-	82,528	82,405	38	85
	実人員	148	-	148	-	-	-	-	-
	貸出数	-	-	-	-	-	-	-	-
多摩	件数	6	-	4	2	55,297	54,733	560	4
	実人員	85	-	47	38	-	-	-	-
	貸出数	-	-	-	-	-	-	-	-
下谷	件数	14	-	1	13	62,528	62,513	12	3
	実人員	1,043	-	2	1,041	-	-	-	-
	貸出数	-	-	-	-	-	-	-	-

注 1. 23 年度まで「c 協力組織育成件数」の「その他」に含めていた地域生活支援センターの実績は、24 年度から「障害者サービス事業所等」に計上します。

2. 制度改正により 24 年度から「共同作業所」に代わり、「障害者サービス事業所」という呼称を用います。

## e 精神保健福祉相談

(単位：件数)

区 分	総 数	個 別 相 談			心の電話相談	グループワーク	
		電話・文書	面 接	訪 問			
総 数	3,201	280	235	23	2,389	274	
中 部	アルコール	51	3	10	-	32	6
	薬物	127	31	34	-	28	34
	思春期	76	12	19	-	20	25
	高齢者	6	-	-	-	6	-
その他精神一般	706	3	4	-	699	-	
多 摩	アルコール	123	24	25	-	33	41
	薬物	242	64	34	-	28	116
	思春期	150	49	37	-	26	38
	高齢者	9	-	-	-	9	-
その他精神一般	868	45	16	5	802	-	
下 谷	アルコール	50	8	12	-	27	3
	薬物	60	10	19	-	24	7
	思春期	40	6	5	1	24	4
	高齢者	28	1	1	12	14	-
その他精神一般	665	24	19	5	617	-	

## f 通所訓練（精神科デイケア）利用者状況

(単位：人／回)

区 分		在籍状況（実）				利用状況（延）				延利用者総数	訓練日数	一日当たり利用者数	通所訓練部門での相談		
		前月末現在数	本月入所者数	本月退所者数	本月末現在数	プログラム利用者数	試験参加者数	就労援助利用者数	その他利用者数				電話・文書	面接	訪問
総 数		214	11	23	202	1,590	242	6	73	1,911	87	102	664	872	2
中 部	作業訓練	45	4	9	40	694	198	-	20	912	20	46	124	229	-
	デイ・ケア	39	3	5	37	485	41	2	7	535	20	27	202	395	2
多 摩	作業訓練	55	2	5	52	113	-	1	30	144	16	9	156	103	-
	デイ・ケア	56	2	4	54	120	-	3	11	134	16	8	136	102	-
下 谷	作業訓練	-	-	-	-	-	-	-	-	-	-	-	-	-	-
	デイ・ケア	19	-	-	19	178	3	-	5	186	15	12	46	43	-

## g-1 アウトリーチ（地域支援科利用状況・利用者）（単位：人）

区 分	支援対象者数				個別相談援助			
	人 数				月間支援対象者数	電話・文書	面 接	訪 問
	前月末現在数	開本者数	終了者数	支援対象者数				
総 数	117	8	7	118	125	683	1,604	161
中 部	19	-	2	17	19	290	730	51
多 摩	22	1	5	18	23	231	871	46
下 谷	76	7	-	83	83	162	3	64

## g-2 宿泊事業（地域支援科利用状況・利用者）（単位：人／日）

区 分	在籍状況				延利用者数	利用日数	一日当たり利用者数
	人 数						
	前月末現在数	本月入所者数	本月退所者数	本月末現在数			
総 数	13	18	25	6	316	120	11
中 部	短期宿泊	5	2	5	2	102	30
	一時入所	1	9	10	-	59	30
多 摩	短期宿泊	5	2	4	3	125	30
	一時入所	2	5	6	1	30	30

## h 研修実施状況

(単位：人／回)

区分	回 数	実人数	延人数
総数	1	11	32
中部	-	-	-
多摩	1	11	32
下谷	-	-	-

## i 教育（学生・関係職員実習）

(単位：人／回)

区分	回 数	日 数	実人数	延人数
総数	2	52	2	52
中部	1	12	1	12
多摩	1	40	1	40
下谷	-	-	-	-

- 注 1. 24年度から「e 精神保健福祉相談」にグループワークの項目を追加しました。  
 2. 「e 精神保健福祉相談」のグループワークにおける多摩については、アルコールと薬物をひとつのグループとして実施しています。  
 3. 中部・多摩のホステル廃止に伴い、23年度から「g 入所訓練（病室、生活訓練施設）利用者状況」の記載を廃止し、「g 地域支援科利用状況」を新たに設けました。  
 4. 24年度から「i 教育」の項目を追加しました。  
 5. 25年度から「g-1」の項目に個別相談援助の項目を追加しました。

資料：障害者施策推進部精神保健・医療課

（平成26年9月分）

疾病名	8月 末		認 定		資格喪失		9月 末		
	一般（内重症）	老人（内重症）	一般	老人	一般	老人	一般（内重症）	老人（内重症）	合計（内重症）
総 計	73,251 (15,675)	40,320 (14,629)	1,560	1,164	784	689	74,027 (15,837)	40,795 (14,821)	114,822 (30,658)
ベーチェット病	1,557 (21)	318 (8)	17	2	3	1	1,571 (21)	319 (8)	1,890 (29)
多発性硬化症	1,823 (88)	158 (28)	30	-	4	-	1,849 (88)	158 (28)	2,007 (116)
重症筋無力症	1,355 (14)	732 (11)	18	6	5	2	1,368 (14)	736 (11)	2,104 (25)
全身性エリテマトーデス	5,548 (103)	668 (17)	47	2	16	1	5,579 (102)	669 (17)	6,248 (119)
スモ	16 (16)	112 (112)	2	14	2	13	16 (16)	113 (113)	129 (129)
再生不良性貧血	529 (11)	289 (9)	2	2	1	-	530 (11)	291 (9)	821 (20)
サルコイドーシス	1,206 (12)	622 (11)	11	5	2	1	1,215 (12)	626 (11)	1,841 (23)
筋萎縮性側索硬化症	444 (152)	374 (137)	9	5	3	2	450 (154)	377 (140)	827 (294)
汎発性強皮症	1,634 (14)	1,048 (12)	23	7	3	1	1,654 (15)	1,054 (12)	2,708 (27)
皮膚筋炎・多発性筋炎	1,290 (12)	542 (19)	14	4	2	1	1,302 (12)	545 (19)	1,847 (31)
特発性血小板減少性紫斑病	1,365 (10)	759 (6)	18	10	3	1	1,380 (10)	768 (6)	2,148 (16)
結節性動脈周囲炎	425 (26)	644 (40)	3	13	1	4	427 (27)	653 (42)	1,080 (69)
潰瘍性大腸炎	15,096 (13)	1,454 (6)	205	14	45	3	15,256 (13)	1,465 (7)	16,721 (20)
高安病	438 (7)	138 (4)	3	1	-	1	441 (7)	138 (4)	579 (11)
ビュルガー病	304 (3)	143 (6)	-	-	-	1	304 (3)	142 (6)	446 (9)
天疱瘡	346 (2)	158 (-)	9	3	2	1	353 (3)	160 (-)	513 (3)
脊髄小脳変性症	1,252 (161)	1,070 (134)	20	6	2	1	1,270 (162)	1,075 (134)	2,345 (296)
クローン病	3,532 (25)	130 (-)	33	1	11	1	3,554 (25)	130 (-)	3,684 (25)
劇症型肝炎	9 (9)	1 (1)	5	-	2	1	12 (12)	- (-)	12 (12)
悪性関節リウマチ	295 (25)	273 (22)	2	4	2	-	295 (24)	277 (23)	572 (47)
パーキンソン病	2,632 (144)	9,459 (864)	42	154	6	19	2,668 (145)	9,594 (869)	12,262 (1,014)
アミロイドーシス	101 (10)	71 (13)	5	3	-	-	106 (10)	74 (13)	180 (23)
後縦靭帯骨化症	1,083 (68)	1,454 (103)	23	34	1	5	1,105 (69)	1,483 (104)	2,588 (173)
ハンチントン病	59 (10)	24 (5)	-	-	-	-	59 (10)	24 (5)	83 (15)
モヤモヤ病（ウイルス動脈閉塞症）	1,208 (51)	100 (7)	20	-	5	-	1,223 (52)	100 (7)	1,323 (59)
ウェゲナー肉芽腫症	147 (7)	94 (6)	1	2	1	-	147 (7)	96 (6)	243 (13)
特発性拡張型心筋症	1,370 (86)	406 (21)	28	-	8	1	1,390 (87)	405 (21)	1,795 (108)
多系統萎縮症	503 (73)	518 (95)	15	8	4	-	514 (75)	526 (95)	1,040 (170)
表皮水疱症	31 (2)	1 (-)	1	-	-	-	32 (2)	1 (-)	33 (2)
膿疱性乾癬	107 (3)	48 (-)	2	-	1	-	108 (3)	48 (-)	156 (3)
広範脊柱管狭窄症	140 (14)	315 (26)	-	3	-	2	140 (14)	316 (26)	456 (40)
原発性胆汁性肝硬変	1,172 (6)	923 (11)	13	6	5	1	1,180 (6)	928 (11)	2,108 (17)
重症急性性膵炎	94 (94)	25 (25)	17	8	14	6	97 (97)	27 (27)	124 (124)
特発性大腿骨頭壊死症	886 (12)	162 (3)	18	6	5	2	899 (12)	166 (3)	1,065 (15)
混合性結合組織病	801 (4)	147 (-)	7	1	2	-	806 (4)	148 (-)	954 (4)
原発性免疫不全症候群	200 (11)	6 (1)	1	-	-	-	201 (11)	6 (1)	207 (12)
特発性間質性肺炎	218 (10)	517 (28)	4	23	1	6	221 (10)	534 (29)	755 (39)
網膜色素変性症	1,544 (169)	984 (132)	18	10	4	4	1,558 (172)	990 (132)	2,548 (304)
ブリオン病	17 (17)	23 (23)	3	2	1	1	19 (19)	24 (24)	43 (43)
肺動脈性肺高血圧症	179 (30)	43 (1)	3	1	-	-	182 (30)	44 (1)	226 (31)
神経線維腫症	335 (7)	51 (3)	2	-	-	-	337 (7)	51 (3)	388 (10)
亜急性硬化性全脳炎	3 (3)	- (-)	-	-	-	-	3 (3)	- (-)	3 (3)
バッド・キアリ症候群	21 (-)	3 (-)	1	-	-	-	22 (-)	3 (-)	25 (-)
慢性血栓塞栓性肺高血圧症	119 (5)	118 (5)	2	1	-	-	121 (5)	119 (6)	240 (11)
ライソゾーム病（ファブリー病含む）	102 (19)	4 (-)	1	-	1	-	102 (19)	4 (-)	106 (19)
副腎白質ジストロフィー	27 (9)	1 (-)	-	-	-	-	27 (9)	1 (-)	28 (9)
家族性高コレステロール血症（ホモ接合体）	5 (-)	2 (-)	-	-	-	-	5 (-)	2 (-)	7 (-)
脊髄性筋萎縮症	86 (42)	18 (5)	2	-	2	-	86 (42)	18 (5)	104 (47)
球脊髄性筋萎縮症	83 (10)	30 (7)	-	-	-	-	83 (10)	30 (7)	113 (17)
慢性炎症性脱髄性多発神経炎	381 (25)	168 (10)	3	2	1	2	383 (25)	168 (10)	551 (35)
肥大型心筋症	235 (26)	146 (8)	8	3	1	1	242 (26)	148 (8)	390 (34)
拘束型心筋症	4 (1)	- (-)	-	-	-	-	4 (1)	- (-)	4 (1)
ミトコンドリア病	135 (19)	20 (2)	3	-	1	-	137 (19)	20 (2)	157 (21)
リンパ管筋腫症（LAM）	90 (2)	- (-)	1	-	-	-	91 (2)	- (-)	91 (2)
重症多形滲出性紅斑（急性期）	1 (1)	1 (1)	1	1	-	1	2 (2)	1 (1)	3 (3)
黄色靭帯骨化症	85 (-)	92 (6)	8	9	2	1	91 (-)	100 (6)	191 (6)
間脳下垂体機能障害	1,513 (5)	274 (3)	34	5	13	-	1,534 (5)	279 (3)	1,813 (8)
国の対象疾病 小計	54,181 (1,719)	25,881 (1,997)	758	381	188	88	54,751 (1,741)	26,174 (2,015)	80,925 (3,756)
先天性血液凝固因子欠乏症等	602 (602)	35 (35)	6	3	2	3	606 (606)	35 (35)	641 (641)
国の対象疾病 計	54,783 (2,321)	25,916 (2,032)	764	384	190	91	55,357 (2,347)	26,209 (2,050)	81,566 (4,397)

## 難病医療費等助成対象者（2-2）（東京都の対象疾病分）

（平成26年9月分）

疾 病 名	8 月 末		認 定		資 格 喪 失		9 月 末		
	一般（内重症）	老人（内重症）	一般	老人	一般	老人	一般（内重症）	老人（内重症）	合計（内重症）
進行性筋ジストロフィー	336（149）	49（12）	4	-	1	-	339（150）	49（12）	388（162）
ウィルソン病	137（-）	-（-）	-	-	-	-	137（-）	-（-）	137（-）
脊髄空洞症	95（17）	35（8）	1	-	1	-	95（17）	35（8）	130（25）
悪性高血圧	-（-）	-（-）	-	-	-	-	-（-）	-（-）	-（-）
骨髄線維症	43（2）	20（2）	-	-	-	-	43（2）	20（2）	63（4）
ネフローゼ症候群	1,216（19）	286（9）	25	4	7	2	1,234（19）	288（11）	1,522（30）
母斑症	177（9）	3（1）	2	-	-	-	179（9）	3（1）	182（10）
シェーグレン症候群	706（2）	510（2）	7	1	1	-	712（2）	511（2）	1,223（4）
多発性嚢胞腎	379（244）	130（101）	19	6	3	1	395（245）	135（104）	530（349）
特発性門脈圧亢進症	66（2）	23（-）	-	-	-	-	66（2）	23（-）	89（2）
原発性硬化性胆管炎	70（-）	17（-）	2	1	2	-	70（1）	18（-）	88（1）
肝内結石症	23（1）	7（-）	-	-	-	-	23（1）	7（-）	30（1）
ミオトニー症候群	366（37）	10（-）	7	-	2	-	371（38）	10（-）	381（38）
特発性好酸球増多症候群	29（-）	6（-）	-	-	-	-	29（-）	6（-）	35（-）
アレルギー性肉芽腫性血管炎	245（4）	112（3）	1	1	-	-	246（4）	113（3）	359（7）
強直性脊椎炎	372（12）	76（5）	5	1	-	-	377（12）	77（5）	454（17）
びまん性汎細気管支炎	93（2）	75（2）	-	2	-	-	93（2）	77（2）	170（4）
遺伝性ニューロパチー	117（20）	33（3）	2	-	-	-	119（20）	33（3）	152（23）
遺伝性QT延長症候群	49（1）	2（-）	-	-	-	-	49（1）	2（-）	51（1）
先天性ミオパチー	52（16）	3（-）	4	-	2	-	54（18）	3（-）	57（18）
成人ステイル病	385（-）	81（-）	11	-	3	-	393（-）	81（-）	474（-）
網膜脈絡膜萎縮症	18（3）	75（12）	-	-	-	-	18（3）	75（13）	93（16）
自己免疫性肝炎	682（2）	416（2）	8	3	4	2	686（2）	417（2）	1,103（4）
東京都の対象疾病 小計	5,656（542）	1,969（162）	98	19	26	5	5,728（548）	1,983（168）	7,711（716）
人工透析を必要とする腎不全	12,812（12,812）	12,435（12,435）	698	761	568	593	12,942（12,942）	12,603（12,603）	25,545（25,545）
東京都の対象疾病 計	18,468（13,354）	14,404（12,597）	796	780	594	598	18,670（13,490）	14,586（12,771）	33,256（26,261）

注1. 認定は更新認定を含む。

2. 「慢性肝炎」、「肝硬変・ヘパトーム」については、平成14年9月30日をもって廃止。また、住民税非課税世帯に対する経過措置についても、平成17年9月30日をもって終了した。

3. 平成17年10月1日より疾病（脊髄空洞症）を追加する。

4. 平成21年10月1日より11疾病（新規7、都単独疾病から組替え4）を追加する。

当月	114,822人	当月重症度	30,658人
前月	113,571人	前月重症度	30,304人
当月-前月=	1,251人増	対認定患者比	26.70%
対前月比	1.10%		
前年同月	109,785人		
対前年同月比	4.59%増		

資料：保健政策部疾病対策課

(平成26年9月分)

区 分	電話相談数	来所(来院) 相談者数	受診者数	HIV検査者数		
				計	男	女
総 数	2,804	3,421	965	2,031	1,419	612
保 健 所	581	1,836	・	1,247	850	397
東 京 都	83	286	・	310	223	87
特 別 区	401	1,323	・	821	550	271
八 王 子 市	64	197	・	102	69	33
町 田 市	33	30	・	14	8	6
都 立 病 院	-	・	965	14	12	2
エイズ対策係	2,223	1,585	・	770	557	213

資料：健康安全部感染症対策課

(平成26年第36～39週)

病名	東京都		全国	
	第36～39週	平成26年累計	第36～39週	平成26年累計
一類感染症				
エボラ出血熱	-	-	-	-
クリミア・コンゴ出血熱	-	-	-	-
痘	-	-	-	-
南米出血熱	-	-	-	-
ペムス病	-	-	-	-
マールブルグ病	-	-	-	-
ラッサ熱	-	-	-	-
二類感染症				
急性灰白髄炎	-	-	-	-
結核	300	3,005	339	19,122
ジフテリア	-	-	-	-
重症急性呼吸器症候群	-	-	-	-
鳥インフルエンザ(H5N1)	-	-	-	-
指定感染症				
中東呼吸器症候群	-	-	-	-
鳥インフルエンザ(H7N9)	-	-	-	-
三類感染症				
コレラ	-	3	-	3
細菌性赤痢	5	28	3	84
腸管出血性大腸菌感染症	55	314	67	3,408
腸チフス	11	22	4	40
パラチフス	1	7	-	14
四類感染症				
E型肝炎	3	21	1	108
ウエストナイル熱	-	-	-	-
A型肝炎	2	30	-	400
エキノコックス症	-	-	1	15
黄熱	-	-	-	-
オウムムチ血症	1	3	1	8
オムスク出血熱	-	-	-	-
回帰熱	-	-	-	1
キヤサヌル森林病	-	-	-	-
Q熱	-	-	-	1
狂犬病	-	-	-	-
コクシジオイデス症	-	-	-	1
サルス	-	-	-	-
重症熱性血小板減少症候群	-	-	1	56
腎症候性出血熱	-	-	-	-
西部ウマ脳炎	-	-	-	-
ダニ媒介脳炎	-	-	-	-
炭疽	-	-	-	-
チングニア熱病	-	2	1	10
つつが虫熱	-	5	-	115
デング熱	93	146	11	292
東部ウマ脳炎	-	-	-	-
鳥インフルエンザ(H5N1及びH7N9を除く)	-	-	-	-
ニパウイルス感染症	-	-	-	-
日本紅斑熱	-	-	7	160
日本脳炎	-	-	1	2
ハンタウイルス肺症候群	-	-	-	-
Bウイルス病	-	-	-	-
鼻疽	-	-	-	-
ブルセラ熱	-	4	-	10



病 名	東 京 都		全 国	
	第 36 ～ 39 週	平成 26 年累計	第 36 ～ 39 週	平成 26 年累計
四類感染症(続き)				
ベネズエラウマ脳炎	-	-	-	-
ヘンドラウイルス感染症	-	-	-	-
発しんチフス	-	-	-	-
ボツリヌス症	-	-	-	1
マラリア	7	24	2	51
野 兎 病	-	-	-	1
ライム病	-	1	-	10
リッサウイルス感染症	-	-	-	-
リフトバレー熱	-	-	-	-
類 鼻 疽	-	-	-	-
レジオネラ症	12	81	23	914
レプトスピラ症	1	2	-	24
ロッキーマン紅斑熱	-	-	-	-
五類感染症				
アメーバ赤痢	18	168	9	827
ウイルス性肝炎(A型・E型を除く)	2	39	2	180
※カルバペネム耐性腸内細菌科細菌感染症	-	-	8	12
急性性脳炎	4	38	1	358
クリプトスポリジウム症	1	75	1	85
クロイツフェルト・ヤコブ病	1	10	4	127
劇症型溶血性レンサ球菌感染症	2	38	4	205
後天性免疫不全症候群	43	387	21	1,126
ジアルジア症	2	13	2	46
侵襲性インフルエンザ菌感染症	3	19	2	149
侵襲性髄膜炎菌感染症	-	5	-	26
侵襲性肺炎球菌感染症	7	162	11	1,290
※水痘(入院例に限る)	2	2	6	8
先天性風しん症候群	-	3	-	8
梅毒	30	372	15	1,213
※播種性クリプトコックス症	-	-	2	2
破 傷 風	2	10	1	101
バンコマイシン耐性黄色ブドウ球菌感染症	-	-	-	-
バンコマイシン耐性腸球菌感染症	-	3	1	38
風 し ん	8	87	-	285
麻 し ん	1	87	-	445
※薬剤耐性アシネトバクター感染症	1	1	1	1

- 注 1. 医師から直接都内の保健所長に届け出された患者数です。  
 2. 医師から追加して届出があった場合、数値を遡及して修正することがあります。  
 ※印は今回追加された感染症で、値は9月19日から患者数です。

資料：東京都感染症情報センター（東京都健康安全研究センター）

## 8

## 健康安全研究センター検査業務実績

(平成26年9月分)

種 類	検 査 数
総 数	20,383
微 生 物 検 査	12,166
食 品・腸 内 細 菌 検 査	3,108
病 原 細 菌 検 査	2,740
ウ イ ル ス 検 査	6,318
食 品 化 学 検 査	6,443
食 品 成 分 検 査	835
食 品 添 加 物 検 査	2,086
残 留 物 質 検 査	3,522
薬 事 環 境 化 学 検 査	1,774
医 薬 品 検 査	1,523
環 境 衛 生 検 査	181
水 質 検 査	70
生 体 影 響 検 査	-

注 平成24年4月分より、組織変更に伴い報告の項目を変更しました。  
資料：健康安全研究センター

## 9

## 性感染症検査実績

(平成26年9月分)

	梅毒血清反応検査			クラミジア検査				淋菌検査	
	検査数 (LA・RPR)	検査数 (TPHA)	陽性数	検査数	陽性数 (PCR)	陽性数 (IgA)	陽性数 (IgG)	検査数 (PCR・LCR)	陽性数
総数	754	526	10	765	29	20	36	401	5
男	476	331	9	491	10	14	25	247	3
女	278	195	1	274	19	6	11	154	2

資料：健康安全部感染症対策課

## 10

## 大気汚染健康障害者医療費助成被認定者

(平成26年9月分)

疾 病 名	患者数	年齢階層別					
		0～17歳	0～19歳	20～39歳	40～59歳	60～74歳	75歳以上
		総数	96,398	15,246	18,587	20,837	29,525
8月 新規認定 (更新認定)	688 (2,896)	68 (253)	72 (355)	215 (555)	251 (966)	117 (663)	33 (357)
9月 末	96,243	14,993	18,327	20,764	29,633	18,470	9,049
慢性気管支炎	1	1	1	-	-	-	-
8月 新規認定 (更新認定)	- (-)	- (-)	- (-)	- (-)	- (-)	- (-)	- (-)
9月 末	1	1	1	-	-	-	-
気管支ぜん息	96,396	15,244	18,585	20,837	29,525	18,433	9,016
8月 新規認定 (更新認定)	688 (2,896)	68 (253)	72 (355)	215 (555)	251 (966)	117 (663)	33 (357)
9月 末	96,241	14,991	18,325	20,764	29,633	18,470	9,049
ぜん息性気管支炎	1	1	1	-	-	-	-
8月 新規認定 (更新認定)	- (-)	- (-)	- (-)	- (-)	- (-)	- (-)	- (-)
9月 末	1	1	1	-	-	-	-
肺気しゅ	-	-	-	-	-	-	-
8月 新規認定 (更新認定)	- (-)	- (-)	- (-)	- (-)	- (-)	- (-)	- (-)
9月 末	-	-	-	-	-	-	-

注1. 年齢階層は認定時の年齢。

注2. 当月末の患者数は資格喪失等を含むため、前月末の患者数と新規認定者との合計とはならない。

資料：健康安全部環境保健衛生課

## 11

## 食中毒発生状況

(平成26年9月分)

	平成26年 1月	2月	3月	4月	5月	6月	7月	8月	9月	10月	11月	12月	平成26年 累計	平成25年 同期累計
件数	11	3	9	9	2	9	10	7	15				75	63
患者数	247	50	71	109	10	55	71	59	98				770	1,111

注 食中毒発生件数、患者数は速報値を掲載しています。

このため、今後新たに患者が確認された場合などに変動することがあります。

資料：健康安全部食品監視課

## 有害食品等の監視指導状況

## 監視指導状況

(平成26年9月分)

	立入軒数	収去軒数	収去品目数	検査件数	違反件数
収去検査	2,806	75	519	7,902	1
表示検査	2,806	-	-	38,929	7

## 理化学検査及び細菌検査

(平成26年9月分)

区分 食品分類	理化学		細菌		総計	輸入食品の再掲		収去検査 で発見さ れた違反 品目数
	検体数	輸入 (再掲)	検体数	輸入 (再掲)		検体数	品目数	
合計	6,761	3,360	1,141	313	7,902	3,673	134	1
魚介類	95	-	-	-	95	-	-	-
無加熱摂取冷凍食品	-	-	-	-	-	-	-	-
加熱後摂取凍結前未加熱冷凍食品	651	649	-	-	651	649	18	-
加熱後摂取凍結前加熱冷凍食品	-	-	-	-	-	-	-	-
生食用冷凍鮮魚介類	-	-	-	-	-	-	-	-
魚介加工品	30	-	-	-	30	-	-	-
肉・卵類及びその加工品	773	211	252	57	1,025	268	9	-
牛乳・加工乳・その他の乳	486	-	21	-	507	-	-	-
乳製品	190	116	42	42	232	158	6	-
乳類加工品	23	-	16	-	39	-	-	-
アイスクリーム類・氷菓	-	-	-	-	-	-	-	-
穀類及びその加工品	455	363	12	-	467	363	16	-
野菜類・果物及びその加工品	2,492	1,445	177	68	2,669	1,513	48	-
菓子類	749	242	337	106	1,086	348	20	1
清涼飲料水	401	307	40	30	441	337	11	-
酒	-	-	-	-	-	-	-	-
氷	-	-	-	-	-	-	-	-
調味料	172	18	60	2	232	20	4	-
そうざい類及びその半製品	154	-	79	8	233	8	1	-
その他の食品	90	9	105	-	195	9	1	-
化学的合成品及びその製剤	-	-	-	-	-	-	-	-
その他の添加物	-	-	-	-	-	-	-	-
器具及び容器包装	-	-	-	-	-	-	-	-
おもちゃ	-	-	-	-	-	-	-	-

資料：健康安全研究センター広域監視部

### 13 食肉衛生検査所とちく検査頭数

(平成26年9月分)

区 分	総 数	牛	こ 牛	馬	豚	め ん 羊	山 羊
とちく検査頭数	27,659	8,297	-	-	19,362	-	-
処 分 頭 数	17,174	6,330	-	-	10,844	-	-
禁 止	2	-	-	-	2	-	-
全 部 廃 棄	17	2	-	-	15	-	-
一 部 廃 棄	17,155	6,328	-	-	10,827	-	-

資料：健康安全部食品監視課

### 14 市場衛生検査所業務

## a. 監視指導等

(平成26年9月分)

対象業態数	監 視 指 導 件 数	衛 生 教 育		食中毒関連 調 査 件 数	苦 情 処 理 件 数	表 示 違 反 件 数
		回 数	人 数			
2,884	14,188	17	362	8	25	7

## b. 品目別の検査及び処理

(平成26年9月分)

品 目	検 査 検 体 数			検査項目	不利益処分	措 置
	総 数	適	不 適			
総 数	297	297	-	4,302	-	22
魚 介 類	36	36	-	602	-	2
魚介類加工品	9	9	-	99	-	3
乳 肉 製 品	12	12	-	24	-	-
青 果 物	76	76	-	2,454	-	3
そ の 他	164	164	-	1,123	-	14

資料：健康安全部食品監視課

## a. 検案・解剖件数

(平成26年9月分)

	総数	男	女	不詳
検 案 件 数	842	571	271	-
解 剖 件 数	122	85	37	-
(行政処置数)	-	-	-	-
(当院司法処置数)	-	-	-	-
当院以外の司法解剖	32	26	6	-

## b. 検案・解剖件数、死因別

(平成26年8月分)

死 因	総数	男	女	不詳	死 因	総数	男	女	不詳
総 数	989	649	340	-	その他不詳の外因死	194	136	58	-
病 死	591	377	214	-	自 殺	131	93	38	-
感染症及び寄生虫症	7	5	2	-	中 毒	8	7	1	-
結 核	2	2	-	-	縊 死	84	64	20	-
そ の 他	5	3	2	-	溺 死	4	-	4	-
新 生 物	37	23	14	-	飛 び 降 り	23	12	11	-
内 分 泌・代 謝・	17	11	6	-	鋭 器	-	-	-	-
免疫疾患					交 通 機 関	10	8	2	-
神経系・感覚器系の	8	6	2	-	そ の 他	2	2	-	-
疾患					他 殺	-	-	-	-
循環器系の疾患	417	255	162	-	そ の 他 及 び 不 詳	63	43	20	-
心 疾 患	322	197	125	-	不 詳 の 死	111	85	26	-
脳 血 管 障 害	64	37	27	-					
その他の循環器	31	21	10	-					
系疾患									
呼 吸 器 系 疾 患	30	24	6	-					
消 化 器 系 疾 患	50	40	10	-					
そ の 他	25	13	12	-					
不 慮 の 外 因 死	93	51	42	-					
交 通 事 故	9	7	2	-					
転 倒・転 落	28	17	11	-					
溺 水	1	-	1	-					
煙・火災・火焰に	1	1	-	-					
よる死									
窒 息	18	5	13	-					
中 毒	2	-	2	-					
そ の 他	34	21	13	-					

検案数 989 解剖数 173 (行政処置数 173 司法処置数 - )  
 当院以外の司法解剖件数 35

資料：監察医務院

(平成26年9月分)

施設名	入院等				外来	
	前月末 在籍数	入院等	退院等	月末 在籍数	当月患者 延数	当月患者 延数
肢体不自由児(者)施設	277	109	106	280	3,713	7,744
北療育医療センター	84	105	106	83	1,880	3,945
入院	28	84	84	28	959	・
入園	19	21	21	19	624	・
通園	37	-	1	36	297	・
城南分園	74	-	-	74	712	815
通園	49	-	-	49	457	・
通所	25	-	-	25	255	・
城北分園	62	-	-	62	662	1,224
通園	34	-	-	34	388	・
通所	28	-	-	28	274	・
多摩療育園	57	4	-	61	459	1,760
通園	57	4	-	61	459	・
重症心身障害児(者)施設	684	265	265	684	17,296	6,132
府中療育センター	277	93	89	281	7,817	372
入院	7	7	8	6	172	・
入所	241	86	81	246	7,331	・
通所	29	-	-	29	314	・
北療育医療センター	78	14	15	77	1,609	・
入所	39	14	15	38	1,181	・
通所	39	-	-	39	428	・
東大和療育センター	147	87	90	144	3,791	2,620
入院	4	21	25	-	92	・
入所	105	66	64	107	3,296	・
通所	38	-	1	37	403	・
よつぎ療育園	28	-	-	28	375	722
通所	28	-	-	28	375	・
東部療育センター	154	71	71	154	3,704	2,418
入院	3	13	14	2	83	・
入所	101	58	57	102	3,131	・
通所	50	-	-	50	490	・

- 注 1. 平成18年4月分より、東部療育センター(平成17年12月開所)分を計上しています。  
 2. 平成20年4月分より、北療育医療センター 重心施設 通所(平成20年4月開所)分を計上しています。  
 3. 平成24年4月分より、肢体不自由児(者)施設は、旧肢体不自由児施設(18歳以上の利用者を含む)の利用状況について計上しています。  
 4. 平成24年4月分より、重症心身障害児(者)施設は、旧重症心身障害児施設(18歳以上の利用者を含む)の利用状況について計上しています。

資料：障害者施策推進部居住支援課

## B型・C型ウイルス肝炎インターフェロン治療医療費助成対象者

(平成26年9月分)

疾病名	8月末		認定		資格喪失		9月末		
	一般	老人	一般	老人	一般	老人	一般	老人	合計
内 訳									
総 数	1,148	220	105	10	217	36	1,036	194	1,230
B型ウイルス肝炎	82	-	9	-	16	-	75	-	75
C型ウイルス肝炎	1,066	220	96	10	201	36	961	194	1,155

注 平成19年10月1日より助成開始

☆当月 1,230人

☆前月 1,368人

☆当月－前月 ▲138人増

資料：保健政策部疾病対策課

## B型ウイルス肝炎核酸アナログ製剤治療医療費助成対象者

(平成26年9月分)

疾病名	8月末		認定		資格喪失		9月末		
	一般	老人	一般	老人	一般	老人	一般	老人	合計
内 訳									
総 数	3,712	561	250	34	217	22	3,745	573	4,318
B型ウイルス肝炎	3,712	561	250	34	217	22	3,745	573	4,318

注 平成22年4月1日より助成開始

☆当月 4,318人

☆前月 4,273人

☆当月－前月 45人増

資料：保健政策部疾病対策課



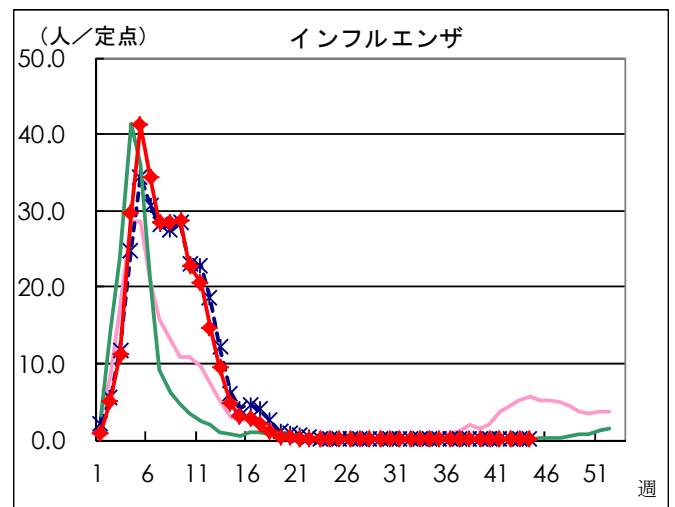
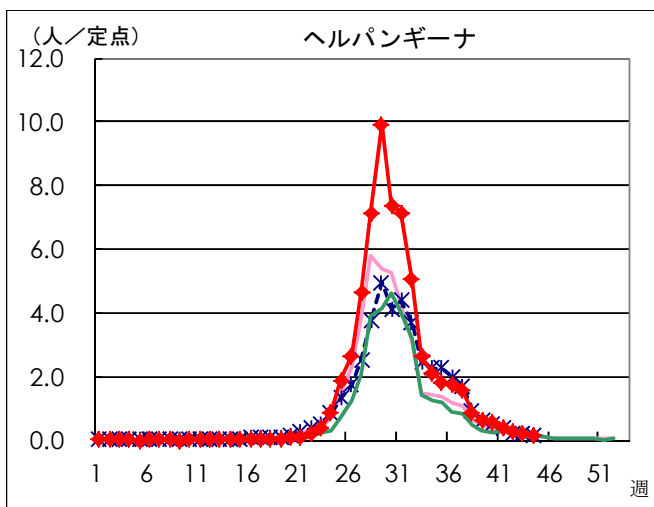
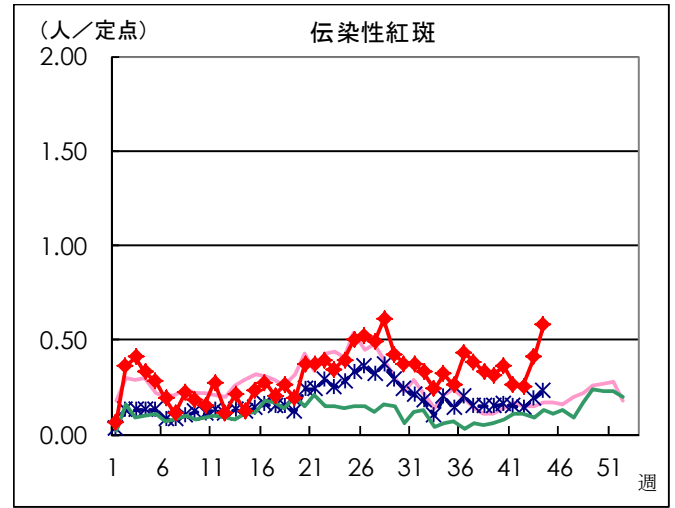
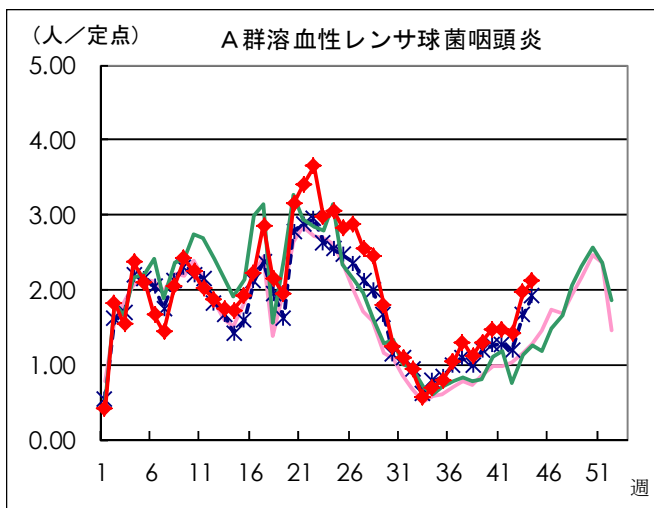
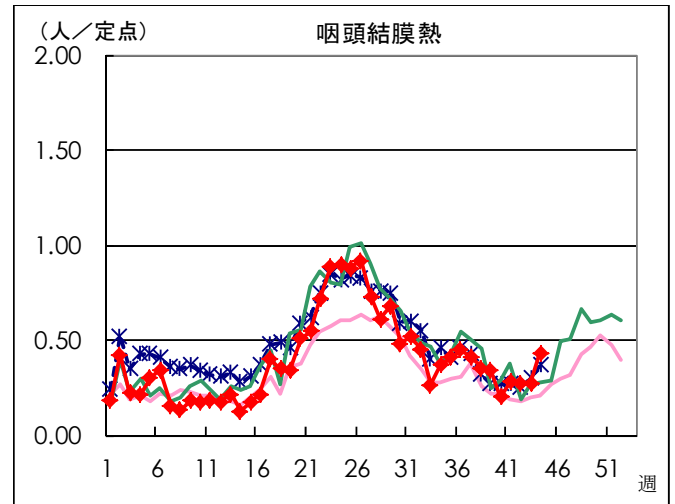
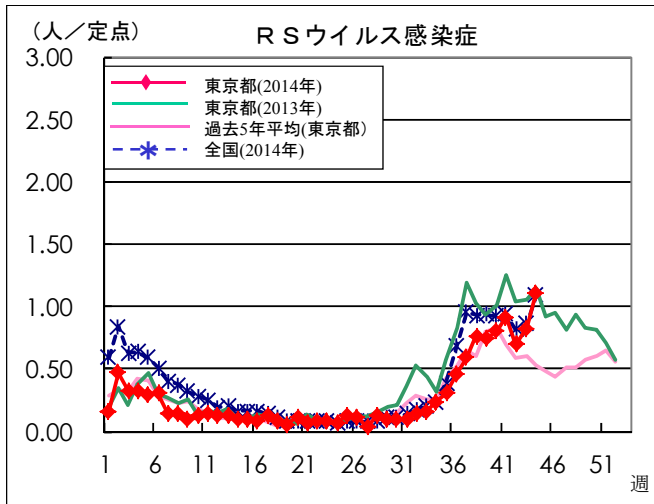
# 感染症発生動向調査

201409

週別定点あたり患者報告数推移

○ 定点数：小児科医療機関 262定点（インフルエンザは「小児科」と「内科」の医療機関 413定点）

○ 期 間：2014年第44週現在



本グラフは、福祉保健局ホームページにてカラー（PDF ファイル）でご覧いただけます。

[http://www.fukushihoken.metro.tokyo.jp/kiban/chosa\\_tokei/geppo/](http://www.fukushihoken.metro.tokyo.jp/kiban/chosa_tokei/geppo/)

資料：東京都健康安全研究センター（感染症情報センター）

月報 福祉行政・衛生行政統計 平成26年9月号

平成26年11月27日発行

登録番号(25) 398

編集・発行 東京都福祉保健局総務部総務課  
東京都新宿区西新宿二丁目8番1号  
電話番号 03(5320)4033(ダイヤルイン)

印刷 東京都大田福祉工場  
東京都大田区大森西二丁目22番26号  
電話番号 03(3762)7611