

月報

2010. 8

福祉行政・衛生行政統計

目 次

- 福祉行政統計編..... 1
 - 衛生行政統計編..... 19
-

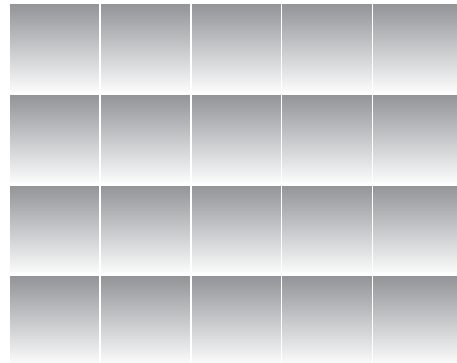
福 祉 行 政 統 計

1	地域別指標	2
2	生活保護	
	(1) 保護の対象	4
	(2) 保護費	5
	(3) 保護施設	5
3	低所得者福祉	
	(1) 生活福祉資金	6
	(2) 城北労働・福祉センター	6
4	高齢者福祉	
	(1) 高齢者福祉相談	7
	(2) 高齢者福祉施設	7
	(3) 高齢者医療	7
	(4) 介護保険	7
5	児童福祉	
	(1) 児童相談	9
	(2) 児童福祉施設	10
	(3) 里親及び小規模住居型児童養育事業	10
6	ひとり親福祉	
	(1) 母子相談	11
	(2) 母子生活支援施設	11
	(3) 母子福祉資金	11
	(4) 児童扶養手当	11
7	女性福祉	
	(1) 女性相談	12
	(2) 婦人保護施設	13
8	障害者福祉	
	(1) 障害者の手帳	14
	(2) 障害者の相談・援護	14
	(3) 障害者医療	15
	(4) 障害者（児）の施設	16
	(5) 特別児童扶養手当・特別障害者手当・障害児福祉手当等	18
	(6) 心身障害者扶養年金	18

衛 生 行 政 統 計

1	東京都保健医療情報センター運営状況	21
2	小児慢性疾患等医療券交付	22
3	自立支援医療費（精神通院）	23
4	精神保健福祉センター実績	23
5	難病医療費等助成対象者	25
6	エイズ相談件数・抗体検査者数	27
7	感染症発生動向調査全数把握対象疾患届出患者数	28
8	健康安全研究センター検査業務実績	30
9	性感染症検査実績	30
10	大気汚染健康障害者医療費助成被認定者	31
11	食中毒発生状況	31
12	健康安全研究センターによる監視指導状況	32
13	食肉衛生検査所とちく検査頭数	33
14	市場衛生検査所業務	33
15	検案・解剖件数、死因別（監察医務院分）	34
16	都立肢体不自由児施設及び重症心身障害児施設利用状況	35
17	B型・C型ウイルス肝炎入院医療費助成対象者	36
	感染症発生動向調査	37

福祉行政統計 編



1 地域別指標 その1

	都の人口（初日）		生活保護（月中）				保育所 在籍者数 （初日）	私的約 契・再掲	
	総数	人 員 （A）	世帯	人 員 （B）	保護率% （B）/（A）	前年同月 保護率%			
総 数	6,292,296	13,044,818	193,459	254,373	19.5	17.5	175,066	19	総
区 部 計	4,439,758	8,843,344	146,771	188,870	21.4	19.1	111,284	1	区
千代田区	24,169	46,345	549	611	13.2	12.4	504	0	千
中央区	68,281	118,483	749	855	7.2	6.9	1,636	0	中
港区	121,611	217,492	1,608	1,930	8.9	8.3	2,138	0	港
新宿区	184,461	319,346	7,744	8,896	27.9	25.6	3,480	0	新
文京区	105,401	200,753	1,836	2,154	10.7	9.6	2,181	0	文
台東区	91,547	175,495	7,262	7,818	44.5	42.2	1,848	0	台
墨田区	122,406	247,071	5,957	7,454	30.2	27.7	3,999	0	墨
江東区	214,652	462,618	6,054	8,028	17.4	15.6	6,839	0	江
品川区	192,681	364,470	4,049	4,861	13.3	11.8	5,058	0	品
目黒区	142,566	269,782	2,124	2,530	9.4	8.7	2,623	0	目
大田区	336,501	683,994	11,516	14,688	21.5	19.3	8,405	0	大
世田谷区	447,228	867,722	6,802	8,382	9.7	8.4	8,014	0	世
渋谷区	118,820	203,330	2,399	2,714	13.3	12.3	2,156	1	渋
中野区	180,108	314,615	5,372	6,242	19.8	18.1	3,265	0	中
杉並区	295,998	541,066	5,704	6,765	12.5	11.3	5,288	0	杉
豊島区	153,056	264,542	5,997	6,855	25.9	22.7	3,074	0	豊
北区	169,640	334,529	7,155	8,869	26.5	22.9	4,634	0	北
荒川区	96,438	204,539	4,707	5,815	28.4	25.1	3,352	0	荒
板橋区	267,651	536,918	11,924	16,604	30.9	27.1	8,298	0	板
練馬区	332,245	714,520	10,738	15,007	21.0	18.9	8,246	0	練
足立区	287,482	646,211	15,889	23,434	36.3	33.1	8,928	0	足
葛飾区	190,039	435,237	8,493	11,424	26.2	23.8	7,859	0	葛
江戸川区	296,777	674,266	12,143	16,934	25.1	21.3	9,459	0	江
市 部 計	1,817,426	4,115,377	45,745	64,163	15.6	14.0	61,790	1	市
八王子市	247,665	578,266	7,682	11,291	19.5	17.5	9,420	0	八
立川市	80,238	178,241	3,430	4,670	26.2	24.1	3,120	0	立
武蔵野市	72,044	140,047	1,594	1,927	13.8	12.7	1,389	0	武
三鷹市	88,517	182,497	2,418	3,183	17.4	16.0	2,078	1	三
青梅市	54,865	141,379	1,356	1,916	13.6	11.6	3,257	0	青
府中市	114,538	255,426	3,024	4,238	16.6	15.1	3,928	0	府
昭島市	47,711	112,492	1,356	1,811	16.1	15.1	2,551	0	昭
調布市	107,605	224,812	1,945	2,477	11.0	10.1	2,947	0	調
町田市	178,036	421,426	4,117	6,127	14.5	12.5	5,210	0	町
小金井市	56,944	117,416	915	1,154	9.8	9.1	1,328	0	小
小平市	81,732	187,080	1,969	2,760	14.8	13.1	1,966	0	平
日野市	82,079	182,143	1,359	1,873	10.3	9.3	2,789	0	日
東村山市	63,971	151,469	1,983	2,749	18.1	17.1	1,782	0	東
国分寺市	57,693	120,112	693	872	7.3	6.8	1,435	0	国
国立市	34,734	73,865	632	807	10.9	9.8	1,100	0	国
福生市	27,056	59,670	729	959	16.1	14.2	1,187	0	福
狛江市	38,565	78,354	781	977	12.5	11.5	841	0	狛
東大和市	33,619	82,282	1,055	1,628	19.8	17.2	1,704	0	東
清瀬市	31,331	74,185	1,266	1,785	24.1	21.9	1,129	0	清
東久留米市	48,736	115,982	1,170	1,701	14.7	12.5	1,622	0	東
武蔵村山市	27,314	70,141	1,073	1,691	24.1	21.4	1,963	0	武
多摩市	66,960	150,066	1,426	2,133	14.2	12.7	2,372	0	多
稲城市	34,608	84,323	666	968	11.5	10.8	1,500	0	稲
羽村市	23,769	57,206	458	658	11.5	9.1	1,188	0	羽
あきる野市	29,593	80,677	520	780	9.7	8.4	1,757	0	あ
西東京市	87,503	195,820	2,128	3,028	15.5	13.2	2,227	0	西
郡 部 計	21,385	58,579	593	907	15.5	13.1	1,231	0	郡
瑞穂町	12,588	33,429	422	696	20.8	16.9	622	0	瑞
日の出町	5,563	16,526	92	116	7.0	6.4	454	0	日
檜原村	971	2,590	23	23	8.9	9.0	39	0	檜
奥多摩町	2,263	6,034	53	69	11.4	11.8	116	0	奥
移管ケース			3	3	0.0	0.0			移
島 部 計	13,727	27,518	350	433	15.7	14.4	761	17	島
大 島	6,447	13,593	140	179	13.2	12.8	426	0	大
大島町	4,135	8,352	109	142	17.0	16.0	284	0	大
利島村	180	321	0	0	0.0	0.0	19	0	利
新島村	1,338	3,035	14	17	5.6	7.6	66	0	新
神津島村	794	1,885	17	20	10.6	9.4	57	0	神
三 宅	1,619	2,656	57	68	25.6	19.6	44	0	支
三宅村	1,424	2,334	56	67	28.7	21.8	44	0	三
御蔵島村	195	322	1	1	3.1	3.1	0	0	御
0	0	0	0	0	0.0	0.0	0	0	0
八 丈	4,284	8,422	139	171	20.3	18.4	236	0	支
八丈町	4,165	8,229	139	171	20.8	18.8	236	0	八
青ヶ島村	119	193	0	0	0.0	0.0	0	0	青
小 笠 原	1,377	2,847	14	15	5.3	5.3	55	17	支
小笠原村	1,377	2,847	14	15	5.3	5.3	55	17	小

(注) 1. 「都の人口」は「東京都の人口（推計）」総務局統計部による。
2. 生活保護（月中）については停止中のものも含む。
3. []は旧施行細則に基づく移管ケース。

その2

	身体障害者 手帳交付台 帳登載数 (月 末)	知的障害者 「愛の手帳」 交付数 (月 末)	国民健康保険 被保険者数 (月 末)	介護保険 第1号 被保険者数 (月 末)	
総 数	456,084	68,336 (14)	3,852,623	2,601,991	総
区 部 計	315,590	43,651	2,669,912	1,757,248	区
千代田区	2,144	175	12,040	9,620	千
中央区	2,880	364	31,084	19,486	中
港区	6,616	708	63,946	36,933	港
新宿区	12,720	1,296	106,101	60,344	新
文京区	5,965	803	51,028	38,182	文
台東区	9,402	813	64,937	41,565	台
墨田区	8,966	1,345	78,998	53,203	墨
江東区	17,494	2,496	134,284	89,443	江
品川区	13,534	1,622	100,204	70,971	品
目黒区	7,511	1,057	74,944	49,384	目
大田区	26,026	3,450	190,860	141,446	大
世田谷区	23,063	3,551	235,566	156,558	世
渋谷区	6,268	711	66,385	38,248	渋
中野区	9,529	1,266	98,706	61,310	中
杉並区	15,560	2,087	155,463	104,978	杉
豊島区	9,572	1,058	87,585	52,082	豊
北区	17,161	1,934	104,839	79,432	北
荒川区	9,681	1,034	68,841	44,116	荒
板橋区	20,089	3,056	160,358	108,264	板
練馬区	22,507	3,861	202,072	137,487	練
足立区	28,598	4,463	233,142	145,352	足
葛飾区	17,347	2,706	144,297	97,603	葛
江戸川区	22,957	3,795	204,232	121,241	江
市 部 計	136,205	24,014	1,149,633	822,600	市
八王子市	17,450	3,354	160,846	113,770	八
立川市	6,739	1,165	52,054	35,530	立
武蔵野市	4,039	904	36,153	27,559	武
三鷹市	5,347	931	48,287	34,178	三
青梅市	5,419	832	40,794	28,266	青
府中市	8,094	1,434	65,883	45,688	府
昭島市	3,800	729	33,799	22,790	昭
調布市	7,390	1,169	59,422	41,952	調
町田市	14,461	2,788	120,452	89,829	町
小金井市	3,040	541	28,354	21,541	小
小平市	5,972	1,116	48,983	36,781	小
日野市	5,445	957	46,590	37,036	日
東村山市	6,755	989	44,219	32,440	東
国分寺市	3,277	617	29,982	22,584	国
国立市	2,368	429	20,840	14,270	国
福生市	2,156	288	20,119	11,744	福
狛江市	2,537	376	22,420	16,812	狛
東大和市	2,932	505	25,685	18,063	和
清瀬市	4,203	490	22,784	17,434	清
東久留米市	4,053	767	35,869	26,794	久
武蔵村山市	3,023	516	24,906	14,525	村
多摩市	4,551	846	42,286	30,132	多
稲城市	2,403	360	21,336	13,918	稲
羽村市	1,652	320	17,355	10,797	羽
あきる野市	2,654	542	25,355	18,054	あ
西東京市	6,445	1,049	54,860	40,113	西
郡 部 計	2,668	460	20,150	13,732	郡
瑞穂町	1,224	247	12,131	6,611	瑞
日の出町	701	134	5,215	3,883	日
檜原村	181	31	918	1,018	檜
奥多摩町	562	48	1,886	2,220	奥
島 部 計	1,621	197	12,928	8,411	島
大 島	959	123	6,327	4,350	支
大島町	545	86	3,664	2,706	大
利島村	21	5	162	75	利
新島村	242	17	1,386	1,045	新
神津島村	151	15	1,115	524	神
三 宅	122	24	1,260	1,074	支
三宅村	107	23	1,145	1,023	三
御蔵島村	15	1	115	51	御
八 丈	416	49	4,230	2,699	支
八丈町	406	49	4,144	2,674	八
青ヶ島村	10	0	86	25	青
小 笠 原	124	1	1,111	288	支
小笠原村	124	1	1,111	288	小

(注)「愛の手帳」交付数の()は都外施設に入所している場合等で福祉事務所の決定していない者。

介護保険第1号被保険者数は速報値であり、今後変動する場合があります。

確定値は後日、ホームページの「東京都介護サービス情報」に掲載しますので、参照してください。

アドレス http://www.fukushihoken.metro.tokyo.jp/kourei/hoken/kaigo_lib/info/chosa/geppo/index.html

2 生活保護

(1) 保護の対象

2-1 被保護世帯及び被保護者数（扶助の種類別）（月中）

	保護世帯数・人員（実数）			扶 助 の 種 類							
	総 数	現に保護を うけたもの	保護停止中 のもの	生活扶助	住宅扶助	教育扶助	介護扶助	医療扶助	出産扶助	生業扶助	葬祭扶助
世帯	193,459	192,994	465	170,376	167,768	11,042	27,121	165,220	7	5,174	571
人員	254,373	253,739	634	226,293	222,409	16,719	27,942	202,648	7	6,782	572

2-2 被保護世帯数（世帯類型、労働力類型別）（月中）

	総 数	単 身 者 世 帯						2 人 以 上 の 世 帯							
		計	高齢者 世帯	障害者 世帯	傷病者 世帯	その他 世帯	医療扶助 単給 (再掲)	計	高齢者 世帯	母子 世帯	障害者 世帯	傷病者 世帯	その他 世帯	医療扶助 単給 (再掲)	
総 数	192,994	152,438	75,664	16,296	40,297	20,181	9,158	40,556	8,361	11,983	2,630	7,676	9,906	198	
世帯主が はたらいて いる世帯	常用勤 労者	14,266	7,965	1,971	741	1,277	3,976	70	6,301	259	3,757	86	175	2,024	17
	日雇労 働者	5,127	3,798	1,070	182	893	1,653	31	1,329	113	624	15	89	488	1
	内職者	742	559	173	177	94	115	6	183	17	79	16	14	57	0
	その他 就業者	3,619	2,471	655	569	635	612	23	1,148	103	537	40	90	378	7
世帯員が 働いている	4,168	4,168	464	241	491	1,484	1,488	19	
働いてい る者ない	165,072	137,645	71,795	14,627	37,398	13,825	9,028	27,427	7,405	6,745	1,982	5,824	5,471	154	

2-3 介護扶助受給者数（月中）

		総 数		介護扶助単給		介護扶助併給	
総 数		27,942		711		27,231	
施 設	介護老人福祉施設	5,657	3,467	626	111	5,031	3,356
	介護老人保健施設		1,666		387		1,279
	介護療養型医療施設		517		128		389
	地域密着型介護老人福祉施設		7		0		7
居 宅 介 護		16,461		78		16,383	
介 護 予 防		5,824		7		5,817	

2-4 医療扶助受給者数（月中）

	総 数			入 院			入 院 外		
	計	単 給	併 給	計	単 給	併 給	計	単 給	併 給
総 数	202,648	9,606	193,042	16,488	6,192	10,296	186,160	3,414	182,746
精神病	11,505	4,238	7,267	7,406	4,164	3,242	4,099	74	4,025
その他	191,143	5,368	185,775	9,082	2,028	7,054	182,061	3,340	178,721

2-5 保護の開始・廃止の状況

	前月未 現在 未処理 件数	申請 件数	申 請 取下 げ件 数	申 請 下 却 件 数	保護開始			月 未 現 在 未 処 理 件 数	保護廃止			保 護 変 更	
					決定	転入 (再掲)	職権保護 (再掲)		決定	一時的 扶助 (再掲)	転出 (再掲)	増	減
世帯	2,337	3,869	61	49	3,694	173	141	2,543	2,529	39	274	・	・
人員	・	・	・	・	4,760	271	141	・	2,900	47	406	262	396

(2) 保護費

2-6 保護費 (扶助の種類別)

	総 数	扶 助 費										保 護 施設費
		計	生活扶助	住宅扶助	教育扶助	介護扶助	医療扶助	出産扶助	生業扶助	葬祭扶助	事務費	
扶助額 (千円)	40,956,257	40,670,490	13,524,160	8,078,964	145,344	732,419	17,987,924	762	80,056	120,857	285,767	

(3) 保護施設

2-7 保護施設の状況 (月末)

		施設数	定 員	被 保 護 者						自費入所者
				在 籍 人 員			入所人員 (月中)	退所人員 (月中)	在籍人員	
				総 数	都 内	都外委託				
救護施設	総 数	10	911	960	886	74	3	15	6	
	公 立	0	0	3	0	3	0	0	0	
	私 立	10	911	957	886	71	3	15	6	
更生施設	総 数	10	891	900	899	1	96	119	0	
	公 立	8	665	637	636	1	73	100	0	
	私 立	2	226	263	263	0	23	19	0	
宿所提供 施設	総 数	6	460	266	266	0	57	35	2	
	公 立	5	400	236	236	0	57	35	2	
	私 立	1	60	30	30	0	0	0	0	

3 低所得者福祉

(1) 生活福祉資金

3-1 生活福祉資金貸付決定状況

	新規申請	新規貸付決定						
		総数	福祉費	緊急小口 資金	教育支援 資金	総合支援 資金	不動産担保型 生活資金	不動産担保型 生活資金 (要保護向け)
件数	703	694	43	208	43	400	0	0
金額 (円)	392,709,200	386,942,442	28,777,000	18,140,000	65,676,000	274,349,442	0	0

(注) 生活福祉資金貸付制度は平成 21 年 10 月 26 日付で改正している。

(2) 城北労働・福祉センター

3-2 城北労働・福祉センターの利用状況

相談 受付数	相談延件数									
	総数	労働	医療	生活 保護法 関係	その他の 福祉法 関係	応急援護				その他
						給食	交通	物品	宿泊	
3,156	3,327	105	90	30	1	1,250	90	288	998	475

4 高齢者福祉

(1) 高齢者福祉相談

4-1 養護老人ホームの入所に係る相談及び待機者数の状況

相談取扱実人員	左のうち申請受理件数	入所待機者数（月末）
231	48	616

(2) 高齢者福祉施設

4-2 養護・特別養護老人ホーム（介護老人福祉施設）の状況（月末）

	施設数	定員	現 在 員 数					入所人員	退所人員	
			総数	措 置 人 員			その他			
				都内	都外委託	計				
養護老人ホーム	総数	32	3,904	3,958	3,673	285	3,958	—	49	36
	公立	1	663	555	507	48	555	—	1	10
	私立	31	3,241	3,403	3,166	237	3,403	—	48	26
特別養護老人ホーム (介護老人福祉施設)	総数	406	36,160	35,374	68	2	70	35,304	0	0
	公立	51	4,621	4,455	13	0	13	4,442	0	0
	私立	355	31,539	30,919	55	2	57	30,862	0	0

4-3 軽費・有料老人ホームの状況（月末）

	施設数	定員	在籍人員	入所人員	退所人員	
軽費老人ホーム (ケアハウス)	総数	38	1,905	1,801	6	26
	公立	8	375	344	2	7
	私立	30	1,530	1,457	4	19
軽費老人ホーム (A型)	総数	9	660	653	4	6
	公立	0	0	0	0	0
	私立	9	660	653	4	6
軽費老人ホーム (B型)	総数	4	220	144	0	2
	公立	2	150	86	0	0
	私立	2	70	58	0	2
有料老人ホーム	475	30,093	24,210	629	437	

(3) 高齢者医療

4-4 高齢者医療制度対象者数（月末）

平成20年3月で制度終了のため削除

(4) 介護保険

4-5 第1号被保険者数

前月末現在	当月中増	当月中減	当月末現在
2,598,725	13,276	10,010	2,601,991

4-6 要介護（要支援）認定者数

	要支援 1	要支援 2	計	経過 的要 介護	要介護 1	要介護 2	要介護 3	要介護 4	要介護 5	計	合計
第1号被保険者	56,922	53,316	110,238	0	69,794	73,834	59,599	54,995	50,554	308,776	419,014
65歳以上75歳未満	8,779	8,923	17,702	0	10,382	11,676	8,640	7,136	6,894	44,728	62,430
75歳以上	48,143	44,393	92,536	0	59,412	62,158	50,959	47,859	43,660	264,048	356,584
第2号被保険者	911	1,553	2,464	0	1,818	2,979	2,075	1,789	2,160	10,821	13,285
総数	57,833	54,869	112,702	0	71,612	76,813	61,674	56,784	52,714	319,597	432,299

4-7 居宅介護（支援）サービス受給者数

	予防給付			介護給付							合計
	要支援 1	要支援 2	計	経過 的要 介護	要介護 1	要介護 2	要介護 3	要介護 4	要介護 5	計	
第1号被保険者	29,651	35,457	65,108	3	49,638	56,592	40,986	29,805	20,911	197,935	263,043
第2号被保険者	378	933	1,311	0	1,148	2,268	1,579	1,126	1,092	7,213	8,524
総数	30,029	36,390	66,419	3	50,786	58,860	42,565	30,931	22,003	205,148	271,567

4-8 地域密着型（介護予防）サービス受給者数

	予防給付			介護給付							合計
	要支援 1	要支援 2	計	経過 的要 介護	要介護 1	要介護 2	要介護 3	要介護 4	要介護 5	計	
第1号被保険者	48	57	105	0	2,367	3,971	4,899	3,414	2,532	17,183	17,288
第2号被保険者	0	0	0	0	31	66	77	62	91	327	327
総数	48	57	105	0	2,398	4,037	4,976	3,476	2,623	17,510	17,615

4-9 施設介護サービス受給者数

	予防給付			介護給付							合計
	要支援 1	要支援 2	計	要介護 1	要介護 2	要介護 3	要介護 4	要介護 5	計		
介護老人福祉施設	0	0	0	934	2,975	7,853	12,732	12,483	36,977	36,977	
第1号被保険者	0	0	0	927	2,957	7,770	12,601	12,311	36,566	36,566	
第2号被保険者	0	0	0	7	18	83	131	172	411	411	
介護老人保健施設	0	0	0	1,639	3,717	5,298	5,510	3,121	19,285	19,285	
第1号被保険者	0	0	0	1,603	3,617	5,178	5,379	3,022	18,799	18,799	
第2号被保険者	0	0	0	36	100	120	131	99	486	486	
介護療養型医療施設	0	0	0	40	170	539	2,011	4,987	7,747	7,747	
第1号被保険者	0	0	0	40	167	526	1,958	4,815	7,506	7,506	
第2号被保険者	0	0	0	0	3	13	53	172	241	241	
総数	0	0	0	2,606	6,832	13,602	20,120	20,474	63,634	63,634	

(注) (4) 介護保険は速報値であり、今後変動する場合があります。

確定値は後日、ホームページの「東京都介護サービス情報」に掲載しますので、参照してください。

アドレス http://www.fukushihoken.metro.tokyo.jp/kourei/hoken/kaigo_lib/info/chosa/geppo/index.html

5 児童福祉

(1) 児童相談

5-1 児童相談所の相談受付状況

	総 数	養 護 相 談		保 健 相 談	相 体 不 自 由 談	視 聴 覚 障 害 談	言 語 障 害 相 談	重 障 害 心 身 談	知 的 障 害 談	自 閉 症 相 談	く 犯 行 為 等	触 法 行 為 等 談	不 登 校 相 談	性 相 格 行 動 談	し つ け 相 談	適 性 相 談	こ 遅 と ば 相 談	そ 相 の 他 の 談	(再 掲)	
		被 相 談 待	そ の 他																い 相 じ め 談	児 売 被 相 春 童 等 害 談
総 数	1,835	434	217	59	10	2	1	7	327	21	82	37	35	195	52	58	1	297	11	0
0～5歳	596	200	108	47	6	0	1	3	83	4	0	0	1	0	52	6	1	84	0	0
6～11歳	553	162	59	6	3	1	0	1	102	6	15	4	5	91	0	29	0	69	7	0
12～14歳	403	43	31	2	1	1	0	1	100	8	46	28	22	61	0	16	0	43	4	0
15～17歳	238	28	18	2	0	0	0	1	42	3	21	5	7	38	0	6	0	67	0	0
18歳以上	45	1	1	2	0	0	0	1	0	0	0	0	0	5	0	1	0	34	0	0

5-2 児童相談所の相談対応状況

総数	対 応 件 数												未対応 (月末)		施 設 入 所 待 機 数 (月末)
	面 接 指 導	訓 戒 ・ 誓 約	児 童 福 祉 司 の 指 導	児 童 委 員 の 指 導	児 童 家 庭 支 援 セ 委 託	福 祉 事 務 所 へ 送 致 等	児 童 福 祉 施 設		里 親	指 定 医 療 機 関 委 託	家 庭 裁 判 所 に 送 致	そ の 他 補 導	一 時 保 護	そ の 他 保 護	
							入 所	通 所							
1,837	1,582	0	99	0	0	0	98	0	10	0	1	47	96	2,930	75

5-3 福祉事務所の相談対応状況

総 数	知 的 障 害 者 福 祉 司 等 の 指 導	施 設 入 所		法第22～23 条の措置権 者への報告 又は通知等	児 童 相 談 所 へ 送 致 又 は 通 知 等	児 童 相 談 所 の 委 嘱 に よ る 調 査 の 完 了	他 の 機 関 に 幹 旋 ・ 紹 介	相 談 ・ 助 言 そ の 他
		助 産 施 設	母 子 生 活 支 援 施 設					
6,900	0	74	18	11	22	20	109	6,646

5-4 児童相談所の被虐待児童相談対応状況

	計	虐 待 内 容 別			
		身 体 的 虐 待	性 的 虐 待	心 理 的 虐 待	保 護 の 怠 慢 (ネ グ レ ク ト)
計	315	183	1	67	64
0歳～学齢前児童	148	87	0	32	29
小学生	121	71	1	29	20
中学生	35	19	0	5	11
高校生・その他	11	6	0	1	4

(2) 児童福祉施設

5-5 保育所の状況(初日)

	施設数	定員	在籍人員			入所人員		退所人員	
			総数	入所	私的契約入所	入所	私的契約入所	退所	私的契約入所
総数	1,748	174,326	175,066	175,047	19	1,175	1	1,024	1
公立	978	97,381	96,175	96,156	19	557	1	555	1
民営再掲	114	10,873	10,870	10,870	0	49	0	53	0
私立	770	76,945	78,891	78,891	0	618	0	469	0

5-6 乳幼児・児童養護施設・児童自立支援施設の状況

	乳 児 院			児童養護施設			児童自立支援施設		
	施設数	定員	措置人員	施設数	定員	措置人員	施設数	定員	措置人員
総数	10 (0)	512 (0)	441	62 (8)	3,209 (250)	2,866	4 (1)	254 (1)	156 [8]
公立	0	0	0	6	438	430	3	253	155
私立	10 (0)	512 (0)	441	56 (8)	2,771 (250)	2,537	1 (1)	1 (1)	1

- (注) 1. 都外委託施設数、協定定員を()内に再掲。
 2. 実施機関が措置した数。都外措置委託児を含む。
 3. 国立施設を除く。但し、児童自立支援施設の措置人員のみ[]内に別掲。

(3) 里親及び小規模住居型児童養育事業(ファミリーホーム)

5-7 登録委託状況(月末)

	登録家庭数 又は 事業所数	委託家庭数 (当月末)	委 託 児 童 数						委託家庭数 (前月末)
			総数	0歳	1～6歳	7～12歳	13～15歳	16歳以上	
里親総数	594	290	371	0	129	147	58	37	293
養育家庭	427	259	337	0	97	146	57	37	260
専門養育家庭	20	2	1	0	0	0	1	0	2
親族里親	1	1	1	0	0	1	0	0	1
養子縁組	146	28	32	0	32	0	0	0	32
小規模住居型 児童養育事業 (ファミリー ホーム)	9	—	44	0	4	14	16	10	—

6 ひとり親福祉

(1) 母子相談

6-1 母子自立支援員の新規相談受付状況

総 数	生活一般	児 童	生 活 援 護			その他
			計	母子福祉資金	その他	
8,948	3,699	956	2,706	1,653	1,053	1,588

(2) 母子生活支援施設

6-2 母子生活支援施設の状況

	施設数 (初日)	定員 (世帯) (初日)	在籍 (月末)		入所		私的契約入所		退所		私的契約退所	
			世 帯	人 員	世 帯	人 員	世 帯	人 員	世 帯	人 員	世 帯	人 員
総 数	37	766	626	1,519	20	52	0	0	15	36	0	0
公 立	19	396	294	722	12	31	0	0	8	21	0	0
私 立	18	370	332	797	8	21	0	0	7	15	0	0

(3) 母子福祉資金

6-3 母子福祉資金貸付決定状況

	新規申請	新 規 貸 付 決 定						
		総 数	事業開始	事業継続	修 学	技能習得	修 業	就職支度
件 数	1,477	1,477	0	0	25	1	1	0
金額 (千円)	753,887	753,887	0	0	9,011	404	210	0

(つづき)

	新 規 貸 付 決 定						加算分 (再掲)	
	医療介護	生 活	住 宅	転 宅	就学支度	結 婚	修 学	修 業
件 数	0	13	0	15	3	0	0	0
金額 (千円)	0	3,030	0	3,693	890	0	0	0

(注) 新規申請件数を除き、次年度貸付分は含まない。

(4) 児童扶養手当

6-4 児童扶養手当受給状況 (月末)

母子世帯類型別受給者数							父子世帯類型別受給者数		
総数	生別母子世帯		死別母子世帯	未婚の母子世帯	障害者世帯	遺棄世帯	生別父子世帯		死別父子世帯
	離婚世帯	その他					離婚世帯	その他	
81,504	66,904	115	1,096	8,607	272	539	938	10	136

(つづき)

父子世帯類型別受給者数			その他の世帯	異動状況	
未婚の父子世帯	障害者世帯	遺棄世帯		資格取得	資格喪失
14	20	8	2,845	2,826	1,179

7 女性福祉

(1) 女性相談

7-1 女性相談センター及び婦人相談員の相談経路別受付状況

	総数	本人自身	警察関係	法務関係	女性相談センター・婦人相談所	他の婦人相談員	福祉事務所	児童相談所	他の相談機関施設	医療機関	教育関係	労働関係	縁故者・知人等	その他
女性相談センター	2,121	1,907	36	0	1	1	78	1	29	5	0	0	23	40
婦人相談員	2,361	1,854	60	0	42	33	107	12	130	29	7	1	51	32

7-2 女性相談受付の内訳

	計	5 条 違 反	売 春 強 要	人 間 関 係										
				夫婦関係				親族関係				カ ー 男 性 的 い や が ら せ ・ ス ト ー リ ー 関 係 (性 的 暴 力 ・ 恋 愛 の も つ れ 等)	職場・近隣関係	
				離 婚 の 問 題	夫 等 の 暴 力	保 護 命 令	そ の 他	親 の 暴 力	(子 ど も の 暴 力 ・ 嫉 妬 ・ 嫁 を 含 む)	他 の 親 族 の 暴 力	そ の 他		恋 人 ・ 知 人 等 の 暴 力	そ の 他
電話・手紙相談 (主訴)	2,971	0	0	279	483	12	142	37	27	10	355	93	19	182
電話・手紙相談 (主訴以外の相談)	779	1	1	82	78	6	41	3	3	4	98	9	4	23
来所・出張・巡回相談 (主訴)	1,511	2	1	194	354	12	27	16	25	12	39	16	13	7
来所・出張・巡回相談 (主訴以外の相談)	1,200	0	0	99	81	19	29	8	5	1	64	14	2	10

(つづき)

	経 済 関 係	医 療 健 康 関 係	(住 居 相 談 ・ 立 ち 退 き 等) 関 係	職 業 関 係	施 設 入 所	人 身 取 引 被 害 関 係	そ の 他
電話・手紙相談 (主訴)	160	433	90	31	45	0	573
電話・手紙相談 (主訴以外の相談)	84	125	69	30	43	0	75
来所・出張・巡回相談 (主訴)	246	151	93	33	74	0	196
来所・出張・巡回相談 (主訴以外の相談)	279	110	154	77	83	0	165

7-3 女性相談センター及び婦人相談員の相談対応状況（月中）

	対応済実人員															未対応人員 (月末)	
	総数	女性 福祉 資金 の貸付	婦 保 施 設 に 入 所	人 護 設 自 ・ 営	結 婚	帰 宅	帰 郷	福 祉 事 務 所 へ 移 送	女 性 相 談 セ ン タ ー (員) へ 移 送	他 府 県 の 女 性 相 談 セ ン タ ー (員) へ 移 送	そ の 他 の 関 係 機 関 ・ 施 設 へ 移 送	助 言 指 導	住 宅 入 居	無 断 退 所	その他	一 時 保 護	その他
女性相談 センター	2,120	・	7	1	0	4	11	37	0	6	65	1,391	1	0	597	41	0
婦人 相談員	2,360	23	・	11	2	27	8	111	57	3	195	1,643	23	2	255	・	2

(2) 婦人保護施設

7-4 婦人保護施設の状況（月末）

	施設数	定員	在籍人員	入所人員	退所人員
総数	5 (1)	230 (40)	148	13	20
公立	1	70	31	1	2
私立	4 (1)	160 (40)	117	12	18

(注) 都が委託できる都外施設数・定員を（ ）内に別掲。人員は都外委託分を含む。

8. 障害者福祉

(1) 障害者の手帳

8-1 身体障害者手帳交付台帳登載状況(月末)

	障害別登載数												新規 交付数	転入数	転出・ 返還数	
	総数	視覚	聴覚・ 平衡 機能	音声・ 言語・ そしゃ く機能	肢 体 不自由	内部障害										
						心 機 能	臓 機 能	じん 臓 機 能	呼吸器 機 能	膀胱直 腸機能	小 機 能	腸 機 能				免 疫 機 能
総数	456,084	39,106	43,783	6,932	247,442	55,932	30,484	9,242	17,731	714	4,345	373	2,519	40	2,008	
18歳 未満	23,933	2,027	4,832	397	14,677	1,392	147	163	187	32	5	74	42	1	20	
18歳 以上	432,151	37,079	38,951	6,535	232,765	54,540	30,337	9,079	17,544	682	4,340	299	2,477	39	1,988	

8-2 ア. 知的障害者「愛の手帳」の交付状況(月末)

	障 害 程 度 別 交 付 数					新規交付数	返還数
	総 数	1 度 (最重度)	2 度 (重 度)	3 度 (中 度)	4 度 (軽 度)		
総 数	68,336	2,518	17,953	19,137	28,728	222	9
0～6歳 (就学前)	2,264	68	321	771	1,104	49	0
6～17歳	14,147	255	3,127	3,485	7,280	131	0
18歳以上	51,925	2,195	14,505	14,881	20,344	42	9

イ. 精神障害者保健福祉手帳本月交付件数
及び本月末所持者数

中 部	区分	本月交付件数	本月末所持者数
	総 数	2,660	57,977
	等級1	241	5,900
	等級2	1,491	32,901
	等級3	928	19,176

(2) 障害者の相談・援護

8-3 心身障害者福祉センターの相談・判定状況
ア. 取扱実人員

	総 数	身 体 障 害	知 的 障 害
総 数	1,774	1,291	483

イ. 相談延件数

	総 数	手 帳	医療保健	補装具	職 業	施 設	生 活	教 育	その他
総 数	940	102	137	314	53	124	88	1	121
身体障害	756	23	135	314	27	87	61	0	109
知的障害	184	79	2	0	26	37	27	1	12

ウ. 判定件数及びその他の件数

	判 定					判定書 (意見書)等 交付件数
	総 数	医学的 判 定	心理学的 判 定	職能的 判 定	その他の 判 定	
総 数	1,074	810	237	8	19	712
身体障害	586	563	0	4	19	422
知的障害	488	247	237	4	0	290

※ 精神保健福祉センター実績は衛生編P23に掲載

8-4 福祉事務所の身体障害者更生援護の状況

	相 談 実人員	相 談 内 容											
		総数	身 体 障 害 者手帳	自立支援 医療(更 生医療)	補装具	職 業	在 宅	施 設	医 療 保 健	生 活	無 料 乗 車 券 等 件 数		そ の 他
											都 営	民 営 バ ス	
総 数	40,303	47,335	11,394	967	9,871	404	6,566	657	2,526	3,477	2,388	716	8,369
視 覚 障 害	2,564	3,137	851	5	430	54	659	76	134	241	176	63	448
聴覚・平衡機能 障害	2,809	3,690	896	4	964	39	439	39	171	257	212	43	626
音 声・言 語・そ しやく機能障害	514	638	196	4	47	5	169	13	14	83	39	3	65
肢 体 不 自 由	14,844	17,802	5,428	72	2,584	214	3,627	452	725	1,198	1,033	209	2,260
内 部 障 害	19,572	22,068	4,023	882	5,846	92	1,672	77	1,482	1,698	928	398	4,970
他(手帳なし,18 歳未満)(別掲)	3,430	4,313	846	40	1,307	25	332	26	122	399	250	31	935

8-5 知的障害者相談状況

相談実人員	相 談 延 件 数									
	総 数	施 設	職親委託	職 業	医療保健	生 活	教 育	居 宅	愛の手帳	そ の 他
5,527	8,349	1,727	16	290	270	1,048	209	1,707	624	2,458

(3) 障害者医療

8-6 心身障害者医療助成費対象者数

	総 計			
	国 保	社 保	後期高齢	計
総 計	58,469	29,118	20,232	107,819
区 部	39,178	19,112	13,375	71,665
市 部	18,637	9,822	6,555	35,014
郡 部	445	148	201	794
島 部	209	36	101	346

(4) 障害者(児)の施設

8-7 身体障害者更生援護施設(旧法指定施設)の入所待機数(月末)

	身体障害者更生施設	身体障害者療護施設	身体障害者授産施設
入所待機数	7	192	0

(注) 障害者自立支援法に基づく新体系サービスへの移行施設を除く。

8-8 身体障害者通所授産施設(旧法指定施設)の入所状況(月末)

	身体障害者通所授産施設			身体障害者小規模通所授産施設		
	施設数	定員	入所人員	施設数	定員	入所人員
総数	16	474	183 (5)	17	315	336
国立	0	0	0 (0)	0	0	0
公立	6	169	51 (1)	0	0	0
私立	10	305	132 (4)	17	315	336
入所待機数	1					

(注) () 内は、都外施設入所者数の別掲。

障害者自立支援法に基づく新体系サービスへの移行施設を除く。

8-9 知的障害者援護施設(旧法指定施設)等の入所状況(月末)

その1

			知的障害者更生施設				知的障害者授産施設					
			都内			都外		都内			都外	
			施設数	定員	入所人員	施設数	入所人員	施設数	定員	入所人員	施設数	入所人員
総数			44	2,107	2,457	67	2,163	64	2,575	2,774	8	201
公立	入所	入所部	0	70	123	0	11	0	0	1	0	4
		通所部	0	0	0	0	0	0	0	0	0	0
	通所	21	917	991	0	2	24	1,036	1,161	0	1	
私立	入所	入所部	18	1,075	1,103	67	2,108	1	55	43	6	138
		通所部	1	15	0	0	4	0	0	1	0	1
	通所	4	30	240	0	38	39	1,484	1,568	2	57	
入待機所数	入所	831 (500)										
	通所	52 (44)					27 (23)					

その2

	知的障害者小規模通所授産施設			知的障害者通所授産施設				
	施設数	定員	入所人員	都内			都外	
				施設数	定員	入所人員	施設数	入所人員
総数	12	212	223	6	185	165	3	11
公立	0	0	0	6	185	160	0	5
私立	12	212	223	0	0	5	3	6
入所待機数				26 (20)				

(注) 1 障害者自立支援法に基づく新体系サービスへの移行施設を除く。

2 () 内は、在宅待機者数の再掲。

3 待機数は障害者自立支援法に基づく新体系サービスへの待機者を含む(新体系の生活介護は更生施設の通所に、訓練等給付は授産施設の通所に計上。)

8-10 障害児施設の入所状況（月末）

その1

	知的障害児施設			自閉症児施設			知的障害児通園施設			盲児施設		
	施設数	定員	入所人員	施設数	定員	入所人員	施設数	定員	入所人員	施設数	定員	入所人員
総数	16	768	710	1	45	20	12	482	637	1	0	7
	(7)	(170)	(200)	(1)	(45)		(0)	(0)		(1)	(0)	
公立	4	438	352	0	0	0	7	226	272	0	0	0
	(0)	(0)		(0)	(0)		(0)	(0)				
私立	12	330	358	1	45	20	5	256	365	1	0	7
	(7)	(170)		(1)	(45)		(0)	(0)		(1)	(0)	

その2

	ろうあ児施設			難聴幼児通園施設			肢体不自由児施設				
	施設数	定員	入所人員	施設数	定員	入所人員	施設数	入所		通園	
								定員	入所人員	定員	入所人員
総数	1	30	12	2	70	91	6	254	88	120	116
	(0)	(0)		(0)	(0)		(2)	(4)	(1)	(0)	
公立	0	0	0	0	0	0	4	64	21	120	116
							(2)	(4)		(0)	
私立	1	30	12	2	70	91	2	190	67	0	0
	(0)	(0)		(0)	(0)		(0)	(0)		(0)	

その3

	肢体不自由児通園施設			肢体不自由児療護施設			重症心身障害児施設			情緒障害児短期治療施設		
	施設数	定員	入所人員	施設数	定員	入所人員	施設数	定員	入所人員	施設数	定員	入所人員
総数	3	80	100	2	18	0	19	1,267	1,148	0	0	0
	(1)	(0)		(2)	(18)		(10)	(96)	(93)	(0)	(0)	
公立	2	40	58	0	0	0	6	458	436	0	0	0
	(1)	(1)					(2)	(2)				
私立	1	40	42	2	18	0	13	809	712	0	0	0
	(0)	(0)		(2)	(18)		(8)	(94)		(0)	(0)	

(注) 都外委託施設数、協定定員及び入所人員を（ ）内に再掲。 国立施設を除く。

入所人員は利用契約及び措置人員からなり、都外委託を含む。

(5) 特別児童扶養手当・特別障害者手当・障害児福祉手当等

8-1-1 特別児童扶養手当受給者及び対象児童の状況（月末）

受給者数	対象児童数								
	総数	身体障害				精神障害			
		外部障害		内部障害		知的障害のみ		知的障害及び知的障害以外の精神障害	
		1級	2級	1級	2級	1級	2級	1級	2級
10,128	10,442	3,343	489	390	798	2,748	2,354	0	0

(つづき)

対象児童数								資格取得児童数	資格喪失児童数
精神障害						重複障害			
知的障害以外の精神障害のみ		旧区分							
		知的障害		知的障害以外の精神障害					
1級	2級	1級	2級	1級	2級	1級	2級		
2	40	0	0	0	0	278	0	136	43

8-1-2 特別障害者手当・障害児福祉手当等の受給状況

障害児福祉手当			特別障害者手当			福祉手当(経過措置分)	
受給者数	異動状況		受給者数	異動状況		受給者数	
	資格取得	資格喪失		資格取得	資格喪失		
4,206	71	29	11,001	142	89	674	

8-1-3 重度心身障害者(児)手当受給状況（月中）

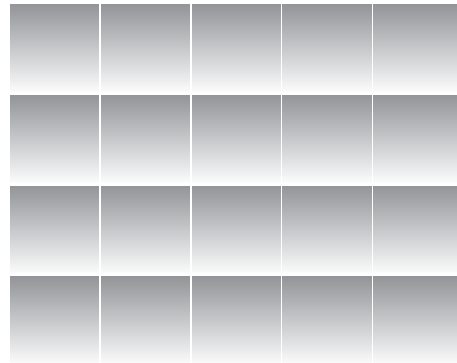
受給者数											異動状況	
総数	年齢別			障害別							資格取得	資格喪失
	20歳未満	20～65歳未満	65歳以上	知的障害	重複障害					身体障害		
					視覚	聴覚	肢体	内部	その他			
9,402	1,924	7,061	417	5,797	86	64	952	39	44	2,420	40	31

(6) 心身障害者扶養年金

8-1-4 心身障害者扶養年金加入・給付状況（月末）

年金加入状況					年金給付状況										
障害者数					新規加入	脱退	受給者数	新規付	受給権消滅	支給一時差止	支給停止	差解除	停止解除	一時金給付	
総数	知的障害	身体障害	精神病	その他										弔慰金	葬祭料
18,614	11,427	5,067	969	1,151	0	3	10,096	3	19	26	0	33	0	0	18

衛生行政統計 編



表章記号の規約

計数のない場合	—
計数不明又は計数を表章する事が不適当な場合	…
統計項目のありえない場合	・
比率が微小（0.05未満）の場合	0.0
減少をあらわす場合	▲又は△

注 本書に掲載の数値は速報値のため、今後公表される数値と相違する場合があります。また、数値は四捨五入のため、総数と内訳の合計が一致しない場合もあります。

1 東京都保健医療情報センター運営状況

(平成22年8月分)

a. 保健医療情報センター取扱い実績

(単位：件数)

総数	保健医療 福祉相談 (b)	夜間休日 案内	夜間休日 連絡通報 受理業務 (c)	聴覚障害 者FAX サービス	音声自動 応答によ る医療機 関案内	精神科救急 医療情報 センター (d)	外国語対応相談	
							医療情報 サービス	救急通訳 サービス
16,708	6,243	6,564	369	(0)	1,875	1,063	559	35

注.()内は、再掲です。

b. 保健医療福祉相談内容

(単位：件数)

総数	医療機関 案内	医療費 生活費	制度案内	病気の 不安	施設案内	医療機関 苦情	都政	その他
7,010	5,160	18	67	886	129	28	22	700

注. 1件の相談で、複数の相談内容がある場合は、それぞれ該当の相談に計上してあります。

c. 夜間休日連絡通報受理業務内容

(単位：件数)

総数	精神科 救急診療 受理	精神保健 相談	感染症 発生届	食中毒 発生届	動物関係 の届け・ 相談	健康関係 の相談	その他
369	152	29	67	14	52	1	54

d. 精神科救急医療情報センター取扱い実績

(単位：件数)

総数	救急医療 相談	初期救急	二次救急	身体 合併症
1,063	1,026	7	26	4

e. インターネットアクセス件数

(単位：件数)

総数	ホームペ ジアクセス 件数	携帯サイ トアクセス 件数
91,650	78,330	13,320

資料：医療政策部医療政策課 (a. b. c. e)、障害者施策推進部精神保健・医療課 (d)

(平成22年8月分)

種 類	総 数	(内 訳)			(参 考) 却下・取下げ
		新規承認	継続承認	再交付	
小 児 慢 性 疾 患	909	93	522	294	15
悪 性 新 生 物	122	15	62	45	1
慢 性 腎 疾 患	80	4	46	30	3
ぜ ん そ く	15	7	5	3	-
慢 性 心 疾 患	203	19	127	57	4
内 分 泌 疾 患	255	29	147	79	5
膠 原 病	42	4	20	18	1
糖 尿 病	37	5	17	15	-
先 天 性 代 謝 異 常	41	2	28	11	-
慢 性 血 液 疾 患	30	3	15	12	1
神 経 ・ 筋 疾 患	65	4	37	24	-
慢 性 消 化 器 疾 患	19	1	18	-	-
妊 娠 高 血 圧 症 候 群 等	2	2	-	-	-
養 育 医 療	77	74	-	3	-
療 育 給 付	-	-	-	-	-
育 成 医 療	35	14	20	1	3
肢 体 不 自 由	6	4	2	-	-
視 覚 障 害	-	-	-	-	1
聴 覚 ・ 平 衡 機 能 障 害	2	-	2	-	-
音 声 ・ 言 語 機 能 障 害	18	4	13	1	1
心 臓 機 能 障 害	3	2	1	-	-
腎 臓 機 能 障 害	-	-	-	-	-
肝 臓 機 能 障 害	1	1	-	-	-
小 腸 機 能 障 害	-	-	-	-	-
そ の 他 の 内 臓 障 害	5	3	2	-	1
免 疫 機 能 障 害	-	-	-	-	-

- 注 1. 小児慢性疾患は、特別区及び市町村分である。
 2. 妊娠高血圧症候群等、養育医療、療育給付及び育成医療は、市町村分である。
 3. 却下・取下げは申請に対するものである。
 4. 平成19年4月統計データから妊娠中毒症の事業名が妊娠高血圧症候群等に変更された。
 5. 22年4月1日より肝臓移植が育成医療の医療費助成の適用になった。

資料：少子社会対策部家庭支援課

3

自立支援医療費（精神通院）

（平成22年8月分）

区分	総数	被用者保険		国民健康保険			後期高齢者 医療制度	生活 保護法	その他
		本人	家族	一般	退職本人	退職家族			
申請	12,028	1,743	1,892	5,220	89	83	249	2,747	5
合格	12,025	1,743	1,891	5,218	89	83	249	2,747	5
承認	12,025	1,743	1,891	5,218	89	83	249	2,747	5

資料：障害者施策推進部精神保健・医療課

4

精神保健福祉センター実績

（中部総合精神保健福祉センター：中部
多摩総合精神保健福祉センター：多摩
精神保健福祉センター：下谷

（平成22年8月分）

a 関係機関に対する

技術指導・援助活動件数（単位：件数）

区分	総数	内 訳			
		来所	出張	電話・ 文書	
総数	657	17	183	457	
中部	保健所	44	2	11	31
	区市町村	52	1	16	35
	その他	86	5	27	54
多摩	保健所	76	7	18	51
	区市町村	85	-	22	63
	その他	84	1	32	51
下谷	保健所	58	-	15	43
	区市町村	71	1	10	60
	その他	101	-	32	69

b 高齢者精神保健医療相談

（単位：件数）

区分	技術援助(a表の再掲)			個別援助		
	来所	出張	電話・ 文書	来所	訪問	電話・ 文書
総数	4	36	135	-	13	3
中部	4	20	53	-	6	3
多摩	-	8	38	-	4	-
下谷	-	8	44	-	3	-

c 協力組織育成件数

（単位：件数）

区分	総数	来所	出張	電話・ 文書	
総数	229	8	61	160	
中部	共同作業所等	12	-	3	9
	協力事業所	-	-	-	-
	地域組織等	8	2	6	-
その他	10	-	2	8	
多摩	共同作業所等	13	-	2	11
	協力事業所	1	-	1	-
	地域組織等	5	-	2	3
その他	113	5	33	75	
下谷	共同作業所等	22	-	5	17
	協力事業所	-	-	-	-
	地域組織等	-	-	-	-
その他	45	1	7	37	

d 広報普及件数

（単位：件数）

区分	総数	ビデオ パネル	見学 案内	講演 会	情報提供			
					総数	ホーム ページ	資料 配布	その他
総数	22	9	12	1	55	-	41	14
実人員	156	-	87	69	21	-	8	13
	貸出数	25	25	-				
中部	件数	7	4	3	21	-	8	13
	実人員	78	-	78				
貸出数	13	13	-	-	23	-	23	-
	件数	6	3	3				
多摩	実人員	-	-	-	23	-	23	-
	貸出数	6	6	-				
件数	9	2	6	1	11	-	10	1
	実人員	78	-	9				
貸出数	6	6	-	-	11	-	10	1
	件数	9	2	6				

e 精神保健福祉相談

(単位：件数)

区 分		個 別 相 談				心の電話相談
		総 数	電話・文書	面 接	訪 問	
総 数		2,894	242	287	55	2,310
中 部	ア ル コ ー ル	37	6	7	-	24
	薬 物 期 者	39	17	12	-	10
	思 春 高 齢 者	91	25	42	-	24
	高 齢 者	9	-	-	-	9
その他精神一般		738	10	25	-	703
多 摩	ア ル コ ー ル	76	19	27	-	30
	薬 物 期 者	43	10	28	-	5
	思 春 高 齢 者	64	6	39	1	18
	高 齢 者	3	-	-	-	3
その他精神一般		680	7	27	-	646
下 谷	ア ル コ ー ル	43	11	13	2	17
	薬 物 期 者	23	-	7	-	16
	思 春 高 齢 者	71	24	24	-	23
	高 齢 者	16	2	1	8	5
その他精神一般		961	105	35	44	777

f 通所訓練（精神科デイケア）利用者状況

(単位：人／回)

区 分		在籍状況（実）				利用状況（延）				延利用者総数	訓練日数	一日当たり利用者数	通所訓練部門での相談			
		前月末現在数	本月入所者数	本月退所者数	本月末現在数	プログラム利用者数	試験参加者数	就労援助利用者数	その他利用者数				電話・文書	面接	訪問	
総 数		189	19	24	184	1,490	336	7	305	2,138	-	120	416	668	9	
中 部	作業訓練	-	46	8	15	39	522	314	-	56	892	18	50	23	91	2
	デイ・ケア	-	48	2	3	47	353	15	-	193	561	18	31	128	288	-
多 摩	作業訓練	-	-	-	-	-	-	-	-	-	-	-	-	94	110	3
	デイ・ケア	-	76	9	3	82	503	-	7	28	538	18	30	145	169	4
下 谷	作業訓練	-	-	-	-	-	-	-	-	-	-	-	-	-	-	-
	デイ・ケア	-	19	-	3	16	112	7	-	28	147	17	9	26	10	-

g 入所訓練（病室、生活訓練施設）利用者状況

(単位：人／回)

区 分		在籍状況（実）				退所後利用		試験泊・体験泊		延利用者総数	訓練日数	一日当たり利用者数	入所訓練部門での相談		
		前月末現在数	本月入所者数	本月退所者数	本月末現在数	実人員数	延利用者数	実人員数	延利用者数				電話・文書	面接	訪問
総 数		91	25	27	89	5	31	4	7	2,795	-	91	2,343	6,579	203
中 部	病 室	-	20	2	3	19	-	-	-	588	31	19	253	2,782	18
	ホステル	-	28	7	8	27	-	-	3	5	832	31	27	648	1,373
多 摩	病 室	-	15	1	3	13	-	-	-	425	31	14	94	1,103	35
	ホステル	-	28	15	13	30	5	31	1	2	950	31	31	1,348	1,321

h 研修実施状況（単位：人／回）

区分	回数	実人数	延人数
総数	3	435	522
中部	-	-	-
多摩	3	435	522
下谷	-	-	-

注：平成18年4月分より、d表の区分の表示内容を変更しました。

資料：障害者施策推進部精神保健・医療課

（平成22年8月分）

疾病名	7月 末		認 定		資格喪失		8月 末		
	一般(内重症)	老人(内重症)	一般	老人	一般	老人	一般(内重症)	老人(内重症)	合計(内重症)
総 計	61,658 (15,294)	31,555 (12,682)	21,738	13,497	20,980	13,169	62,416 (15,405)	31,883 (12,736)	94,299 (28,141)
ベ ー チ ェ ッ ト 病	1,367 (20)	261 (10)	562	156	552	155	1,377 (20)	262 (10)	1,639 (30)
多 発 性 硬 化 症	1,397 (103)	100 (23)	654	74	636	73	1,415 (104)	101 (23)	1,516 (127)
重 症 筋 無 力 症	1,163 (14)	562 (10)	541	319	520	316	1,184 (14)	565 (10)	1,749 (24)
全 身 性 エ リ テ マ ト ー デ ス	5,134 (109)	504 (13)	2,026	291	1,991	291	5,169 (110)	504 (13)	5,673 (123)
ス モ	22 (22)	129 (129)	7	49	7	50	22 (22)	128 (129)	150 (151)
再 生 不 良 性 貧 血	524 (14)	246 (7)	209	135	203	130	530 (14)	251 (7)	781 (21)
サ ル コ イ ド ー シ ス	962 (14)	444 (5)	305	200	284	196	983 (14)	448 (5)	1,431 (19)
筋 萎 縮 性 側 索 硬 化 症	433 (174)	348 (143)	213	193	207	183	439 (177)	358 (143)	797 (320)
汎 発 生 強 皮 症	1,458 (12)	734 (11)	698	427	686	421	1,470 (12)	740 (11)	2,210 (23)
皮 膚 筋 炎 ・ 多 発 性 筋 炎	1,142 (13)	418 (10)	468	220	456	216	1,154 (13)	422 (10)	1,576 (23)
特 発 性 血 小 板 減 少 性 紫 斑 病	1,326 (6)	561 (4)	517	300	504	293	1,339 (6)	568 (4)	1,907 (10)
結 節 性 動 脈 周 圍 炎	363 (20)	332 (26)	153	173	146	169	370 (20)	336 (26)	706 (46)
潰 瘍 性 大 腸 炎	10,477 (12)	918 (4)	3,161	463	2,995	450	10,643 (12)	931 (4)	11,574 (16)
高 安 病	382 (7)	114 (2)	148	62	146	62	384 (7)	114 (2)	498 (9)
ビ ュ ル ガ ー 病	357 (6)	123 (4)	148	85	145	85	360 (6)	123 (4)	483 (10)
天 疱 瘡	305 (3)	128 (1)	131	69	130	69	306 (3)	128 (1)	434 (4)
脊 髓 小 脳 変 性 症	1,167 (175)	894 (135)	597	518	581	518	1,183 (178)	894 (135)	2,077 (313)
ク ロ ー ン 病	2,806 (23)	96 (-)	769	54	744	54	2,831 (24)	96 (-)	2,927 (24)
劇 症 肝 炎	12 (12)	2 (2)	5	-	4	-	13 (13)	2 (2)	15 (15)
悪 性 関 節 リ ウ マ チ	277 (24)	219 (19)	135	124	133	122	279 (24)	221 (19)	500 (43)
パ ー キ ン ソ ン 病	2,394 (147)	7,285 (774)	1,144	3,838	1,107	3,697	2,431 (150)	7,426 (774)	9,857 (924)
ア ミ ロ イ ド ー シ ス	72 (8)	41 (8)	8	28	28	23	72 (8)	42 (8)	114 (17)
後 縦 靱 帯 骨 化 症	1,017 (55)	1,181 (89)	410	633	384	625	1,043 (59)	1,189 (89)	2,232 (148)
ハ ン チ ン ト ン 病	50 (13)	11 (2)	28	6	27	5	51 (13)	12 (2)	63 (15)
モ ヤ モ ヤ 病 (ウイリス動脈輪閉塞症)	890 (50)	66 (2)	314	38	309	38	895 (52)	66 (2)	961 (54)
ウ ェ ゲ ナ ー 肉 芽 腫 症	126 (7)	39 (3)	44	23	44	21	126 (7)	41 (3)	167 (10)
特 発 性 拡 張 型 心 筋 症	1,063 (65)	311 (17)	379	136	358	135	1,084 (67)	312 (17)	1,396 (84)
多 系 統 萎 縮 症	538 (98)	474 (117)	265	280	256	277	547 (102)	477 (117)	1,024 (219)
表 皮 水 疱 症	26 (1)	1 (-)	4	1	4	1	26 (1)	1 (-)	27 (1)
膿 疱 性 乾 癬	94 (3)	46 (1)	33	22	32	22	95 (3)	46 (1)	141 (4)
広 範 脊 柱 管 狭 窄 症	131 (14)	245 (27)	57	117	54	116	134 (14)	246 (27)	380 (41)
原 発 性 胆 汁 性 肝 硬 変	1,097 (8)	686 (4)	450	342	439	339	1,108 (8)	689 (4)	1,797 (12)
重 症 急 性 膵 炎	54 (54)	22 (22)	16	2	9	7	61 (61)	17 (22)	78 (83)
特 発 性 大 腿 骨 頭 壊 死 症	693 (7)	130 (2)	252	50	228	49	717 (8)	131 (2)	848 (10)
混 合 性 結 合 組 織 病	708 (3)	97 (-)	249	54	245	54	712 (3)	97 (-)	809 (3)
原 発 性 免 疫 不 全 症 候 群	144 (9)	2 (-)	52	3	52	3	144 (9)	2 (-)	146 (9)
特 発 性 間 質 性 肺 炎	206 (13)	353 (34)	73	164	71	147	208 (14)	370 (34)	578 (48)
網 膜 色 素 変 性 症	1,512 (157)	808 (98)	570	409	555	404	1,527 (159)	813 (98)	2,340 (257)
ブ リ オ ン 病	21 (21)	16 (16)	9	12	8	10	22 (22)	18 (16)	40 (38)
原 発 性 肺 高 血 圧 症	105 (17)	21 (2)	48	12	44	10	109 (18)	23 (2)	132 (20)
神 経 線 維 腫 症	313 (7)	27 (3)	102	23	100	23	315 (7)	27 (3)	342 (10)
垂 急 性 硬 化 性 全 脳 炎	3 (3)	- (-)	3	-	3	-	3 (3)	- (-)	3 (3)
バ ッ ド ・ キ ア リ 症 候 群	13 (-)	1 (-)	4	-	4	-	13 (-)	1 (-)	14 (-)
特 発 性 慢 性 肺 血 栓 塞 栓 症	68 (4)	44 (3)	31	19	28	18	71 (4)	45 (3)	116 (7)
ライソゾーム病 (ファブリー病含む)	67 (15)	2 (-)	32	2	32	2	67 (15)	2 (-)	69 (15)
副 腎 白 質 ジ ス ト ロ フ ィ ー	13 (6)	1 (-)	6	2	5	2	14 (6)	1 (-)	15 (6)
家 族 性 高 コ レ ス テ ロ ー ル 血 症 (ホモ接合体)	3 (-)	2 (-)	2	2	2	2	3 (-)	2 (-)	5 (-)
脊 髓 性 筋 萎 縮 症	67 (40)	10 (3)	33	7	32	7	68 (40)	10 (3)	78 (43)
球 脊 髓 性 筋 萎 縮 症	42 (5)	19 (3)	17	14	15	13	44 (6)	20 (3)	64 (9)
慢 性 炎 症 性 脱 髓 性 多 発 性 神 経 炎	306 (24)	105 (7)	123	62	117	59	312 (25)	108 (7)	420 (32)
肥 大 型 心 筋 症	72 (5)	38 (2)	34	20	26	17	80 (5)	41 (2)	121 (7)
拘 束 型 心 筋 症	3 (1)	- (-)	1	-	1	-	3 (1)	- (-)	3 (1)
ミ ト コ ン ド リ ア 症	103 (17)	18 (3)	49	10	50	10	102 (16)	18 (3)	120 (19)
リンパ 脈 管 筋 腫 症 (LAM)	37 (3)	- (-)	15	-	11	-	41 (3)	- (-)	41 (3)
重 症 多 形 滲 出 性 紅 斑 (急性期)	4 (4)	- (-)	-	-	2	-	2 (2)	- (-)	2 (2)
黄 色 靱 帯 骨 化 症	19 (-)	13 (1)	11	8	9	4	21 (-)	17 (1)	38 (1)
間 脳 下 垂 体 機 能 障 害	592 (2)	109 (-)	310	62	264	57	638 (2)	114 (-)	752 (2)
国 の 対 象 疾 病 小 計	43,740 (1,669)	19,357 (1,801)	16,645	10,309	16,025	10,050	44,360 (1,707)	19,616 (1,801)	63,976 (3,508)
先 天 性 血 液 凝 固 因 子 欠 乏 症 等	588 (588)	22 (22)	1	-	-	-	589 (589)	22 (22)	611 (611)
国 の 対 象 疾 病 計	44,328 (2,257)	19,379 (1,823)	16,646	10,309	16,025	10,050	44,949 (2,296)	19,638 (1,823)	64,587 (4,119)

難病医療費等助成対象者（2-2）（東京都の対象疾病分）

（平成22年8月分）

疾 病 名	7 月 末		認 定		資 格 喪 失		8 月 末		
	一般(内重症)	老人(内重症)	一般	老人	一般	老人	一般(内重症)	老人(内重症)	合計(内重症)
進行性筋ジストロフィー	280 (118)	24 (7)	124	16	120	16	284 (120)	24 (7)	308 (127)
ウィルソン病	110 (1)	- (-)	29	-	29	-	110 (1)	- (-)	110 (1)
脊髄空洞症	98 (15)	22 (6)	36	13	35	13	99 (15)	22 (6)	121 (21)
悪性高血圧	2 (-)	- (-)	1	-	1	-	2 (-)	- (-)	2 (-)
骨髄線維症	34 (2)	17 (-)	20	10	19	8	35 (2)	19 (-)	54 (2)
ネフローゼ症候群	1,022 (11)	184 (8)	335	93	314	91	1,043 (11)	186 (8)	1,229 (19)
母斑	130 (9)	3 (-)	54	2	54	2	130 (9)	3 (-)	133 (9)
シェーグレン症候群	718 (1)	420 (1)	307	251	297	246	728 (2)	425 (1)	1,153 (3)
多発性嚢胞腎	306 (221)	89 (73)	193	69	190	69	309 (221)	89 (73)	398 (294)
特発性門脈圧亢進症	76 (3)	27 (-)	22	11	22	11	76 (3)	27 (-)	103 (3)
原発性硬化性胆管炎	60 (-)	15 (-)	29	6	29	6	60 (-)	15 (-)	75 (-)
肝内結石症	22 (-)	4 (-)	5	2	4	2	23 (-)	4 (-)	27 (-)
ミオトニー症候群	318 (44)	14 (2)	133	5	127	5	324 (45)	14 (2)	338 (47)
特発性好酸球増多症候群	34 (-)	7 (1)	10	3	10	3	34 (-)	7 (1)	41 (1)
アレルギー性肉芽腫性血管炎	148 (2)	61 (1)	71	33	69	32	150 (2)	62 (2)	212 (4)
強直性脊椎炎	259 (5)	61 (1)	81	35	80	35	260 (6)	61 (1)	321 (7)
びまん性汎細気管支炎	110 (3)	68 (1)	42	38	41	38	111 (2)	68 (1)	179 (3)
遺伝性ニューロパチー	100 (17)	23 (3)	50	18	49	18	101 (17)	23 (3)	124 (20)
遺伝性QT延長症候群	36 (1)	1 (-)	8	1	8	1	36 (1)	1 (-)	37 (1)
先天性ミオパチー	45 (14)	2 (-)	21	1	22	1	44 (14)	2 (-)	46 (14)
成人スティル病	257 (1)	38 (-)	101	25	91	23	267 (1)	40 (-)	307 (1)
網膜脈絡膜萎縮症	23 (5)	77 (11)	10	49	10	48	23 (5)	78 (12)	101 (17)
自己免疫性肝炎	579 (1)	276 (1)	261	150	253	146	587 (1)	280 (1)	867 (2)
東京都の対象疾病 小計	4,767 (474)	1,433 (116)	1,943	831	1,874	814	4,836 (478)	1,450 (118)	6,286 (596)
人工透析を必要とする腎不全	12,563 (12,563)	10,743 (10,743)	3,149	2,357	3,081	2,305	12,631 (12,631)	10,795 (10,795)	23,426 (23,426)
東京都の対象疾病 計	17,330 (13,037)	12,176 (10,859)	5,092	3,188	4,955	3,119	17,467 (13,109)	12,245 (10,913)	29,712 (24,022)

注1. 認定は更新認定を含む。

2. 「慢性肝炎」、「肝硬変・ヘパトーム」については、平成14年9月30日をもって廃止。また、住民税非課税世帯に対する経過措置についても、平成17年9月30日をもって終了した。

3. 平成17年10月1日より疾病（脊髄空洞症）を追加する。

4. 平成21年10月1日より11疾病（新規7、都単独疾病から組替え4）を追加する。

当月	94,299 人	当月重症度	28,141 人
前月	93,213 人	前月重症度	27,976 人
当月-前月=	1,086 人増	対認定患者比	29.84 %
対前月比	1.17 %		
前年同月	88,818 人		
対前年同月比	6.17 %増		

資料：保健政策部疾病対策課

6 エイズ相談件数・抗体検査者数

(平成22年8月分)

区 分	電話相談数	来所(来院) 相談者数	受診者数	抗体等検査者数		
				計	男	女
総 数	3,068	3,943	949	2,387	1,526	861
保 健 所	744	2,286	-	1,527	956	571
東 京 都	146	498	-	453	292	161
特 別 区	568	1,533	-	946	575	371
八 王 子 市	30	255	-	128	89	39
都 立 病 院	-	-	949	15	13	2
エ イ ズ 対 策 係	2,324	1,657	-	845	557	288

資料：健康安全部感染症対策課

(平成22年 第31～34週)

病 名	東 京 都		全 国	
	第31～34週	平成22年累計	第31～34週	平成22年累計
一類感染症				
エボラ出血熱	-	-	-	-
クリミア・コンゴ出血熱	-	-	-	-
痘 痘	-	-	-	-
南米出血熱	-	-	-	-
ペルーブルグ病	-	-	-	-
ラッサ	-	-	-	-
二類感染症				
急性灰白髄炎	-	-	-	1
結核	286	2,730	1,291	16,416
ジフテリ	-	-	-	-
重症急性呼吸器症候群	-	-	-	-
鳥インフルエンザ(H5N1)	-	-	-	-
三類感染症				
コレラ	-	1	2	6
細菌性赤痢	9	49	21	121
腸管出血性大腸菌感染症	81	220	757	2,617
腸チフ	2	6	4	21
パラチフ	-	3	-	14
四類感染症				
E型肝炎	1	7	5	46
ウエストナイル熱	-	-	-	-
A型肝炎	2	37	11	296
エキノкокス	-	-	-	6
黄熱	-	-	-	-
オウムム	-	-	2	9
オムスク出血熱	-	-	-	-
回帰熱	-	-	-	-
キヤサヌル森林熱	-	-	-	-
Q熱	-	-	1	1
狂犬病	-	-	-	-
コクシジオリデス	-	-	-	-
サザル	-	-	-	-
腎症候性出血熱	-	-	-	-
西部ウマ脳炎	-	-	-	-
ダニ媒介脳炎	-	-	-	-
炭疽	-	-	-	-
つが虫	-	5	1	111
デング	9	30	38	126
東部ウマ脳炎	-	-	-	-
鳥インフルエンザ(H5N1を除く)	-	-	-	-
ニパウイルス感染症	-	-	-	-
日本紅斑熱	-	1	13	55
日本脳炎	-	-	-	-
発しんチフ	-	-	-	-
ハンタウイルス肺症候群	-	-	-	-
Bウイ	-	-	-	-
鼻	-	-	-	-
ブルセラ	-	-	-	2

病 名	東 京 都		全 国	
	第 31 ～ 34 週	平成 22 年累計	第 31 ～ 34 週	平成 22 年累計
四類感染症(続き)				
ベネズエラウマ脳炎	-	-	-	-
ヘンドラウイルス感染症	-	-	-	-
ボツリヌス症	-	-	-	-
マラリア	7	19	11	47
野兔病	-	-	-	-
ライム病	-	1	1	8
リッサウイルス感染症	-	-	-	-
リフトバレー熱	-	-	-	-
類鼻疽	-	1	-	2
レジオネラ症	3	26	53	463
レプトスピラ症	-	2	1	6
ロッキー山紅斑熱	-	-	-	-
五類感染症				
アメルバ赤痢	16	111	51	538
ウイルス性肝炎(A型・E型を除く)	4	28	5	129
急性脳炎	-	12	7	159
クリプトスポリジウム症	-	3	-	10
クロイツフェルト・ヤコブ病	-	10	5	105
劇症型溶血性レンサ球菌感染症	1	14	5	85
後天性免疫不全症候群	26	306	57	954
ジアルジア症	-	9	2	49
骨髄炎菌性脳膜炎	-	-	1	6
先天性風しん症候群	-	-	-	-
梅毒	14	110	22	395
破傷風	1	3	7	64
バンコマイシン耐性黄色ブドウ球菌感染症	-	-	-	-
バンコマイシン耐性腸球菌感染症	-	11	3	69
風しん	-	10	4	67
麻疹	5	59	31	360

- 注 1. 医師から直接都内の保健所長に届け出された患者数です。
 2. 医師から追加して届出があった場合、数値を遡及して修正することがあります。

資料：感染症情報センター（健康安全研究センター）

8

健康安全研究センター検査業務実績

(平成22年8月分)

種 類	検 査 数	本 所	支 所
総 数	19,376	18,364	1,012
微 生 物 検 査	12,157	11,145	1,012
食品・腸内細菌検査	4,012	3,000	1,012
病原細菌検査	2,918	2,918	-
ウイルス検査	5,227	5,227	-
食 品 化 学 検 査	5,891	5,891	-
食品成分検査	455	455	-
食品添加物検査	2,209	2,209	-
残留物質検査	3,227	3,227	-
食品化学検査	-	-	-
医 薬 品 検 査	333	333	-
医薬品検査	34	34	-
微量分析検査	299	299	-
環 境 保 健 検 査	995	995	-
環境衛生検査	34	34	-
水質検査	961	961	-
生体影響検査	-	-	-

注 平成19年4月分より、報告の項目を変更しました。

資料：健康安全研究センター

9

性感染症検査実績

(平成22年8月分)

	梅毒血清反応検査			クラミジア抗体検査			淋菌検査	
	検査数 (STS)	検査数 (TPHA)	陽性数	検査数	陽性数 (IgA)	陽性数 (IgG)	検査数 (PCR・LCR)	陽性数
総数	894	545	13	922	118	181	380	3
男	529	308	10	550	62	92	216	-
女	365	237	3	372	56	89	164	3

資料：健康安全部感染症対策課

10 大気汚染健康障害者医療費助成被認定者

(平成22年8月分)

疾 病 名	患者数	年齢階層別						
		0～17歳	0～19歳	20～39歳	40～59歳	60～74歳	75歳以上	
総	数未定	81,900	29,338	31,969	15,232	17,342	12,664	4,693
7月新(更新認定)	数未定 (535)	1,314	135 (465)	153 (471)	438 (63)	395 (-)	242 (-)	86 (1)
8月末	83,071	29,392	31,943	15,723	17,729	12,902	4,774	
慢性気管支炎	数未定	4	4	4	-	-	-	-
7月新(更新認定)	数未定 (1)	-	-	-	-	-	-	-
8月末	4	4	4	-	-	-	-	
気管支ぜん息	数未定	81,894	29,332	31,963	15,232	17,342	12,664	4,693
7月新(更新認定)	数未定 (534)	1,314	135 (464)	153 (470)	438 (63)	395 (-)	242 (-)	86 (1)
8月末	83,065	29,386	31,937	15,723	17,729	12,902	4,774	
ぜん息性気管支炎	数未定	2	2	2	-	-	-	-
7月新(更新認定)	数未定 (-)	-	-	-	-	-	-	-
8月末	2	2	2	-	-	-	-	
肺気しゅく	数未定	-	-	-	-	-	-	-
7月新(更新認定)	数未定 (-)	-	-	-	-	-	-	-
8月末	-	-	-	-	-	-	-	

注1 年齢階層は認定時の年齢

注2 当月末の患者数は資格喪失等を含むため、前月末の患者数と新規認定者との合計とはならない。

資料：健康安全部環境保健課

11 食中毒発生状況

(平成22年8月分)

	平成22年	1月	2月	3月	4月	5月	6月	7月	8月	9月	10月	11月	12月	平成22年	平成21年
	累計													累計	同期累計
件数	32	8	8	10	9	9	7	13						96	65
患者数	523	66	89	210	98	143	56	121						1,306	998

資料：健康安全部食品監視課

有害食品等の監視指導状況

監視指導状況

(平成22年8月分)

	立入軒数	収去軒数	収去品目数	検査件数	違反件数
収去検査	3,913	72	265	1,868	1
表示検査	3,913	-	-	45,759	15

理化学検査及び細菌検査

(平成22年8月分)

区分 食品分類	理化学		細菌		総計	輸入食品の再掲		収去検査 で発見さ れた違反 品目数
	検体数	輸入 (再掲)	検体数	輸入 (再掲)		検体数	品目数	
合計	1,378	611	490	131	1,868	742	106	1
魚介類	69	69	89	89	158	158	7	-
無加熱摂取冷凍食品	29	16	2	-	31	16	2	-
加熱後摂取凍結前未加熱冷凍食品	65	65	24	24	89	89	5	-
加熱後摂取凍結前加熱冷凍食品	-	-	-	-	-	-	-	-
生食用冷凍鮮魚介類	-	-	-	-	-	-	-	-
魚介加工品	-	-	2	2	2	2	1	-
肉・卵類及びその加工品	6	6	-	-	6	6	6	-
牛乳・加工乳・その他の乳	15	-	6	-	21	-	-	-
乳製品	48	-	24	-	72	-	-	-
乳類加工品	-	-	-	-	-	-	-	-
アイスクリーム類・氷菓	14	-	5	-	19	-	-	-
穀類及びその加工品	7	-	-	-	7	-	-	-
野菜類・果物及びその加工品	666	338	43	16	709	354	55	-
菓子類	137	-	51	-	188	-	-	-
清涼飲料水	95	-	129	-	224	-	-	-
酒	-	-	-	-	-	-	-	-
精飲料	-	-	-	-	-	-	-	-
氷	-	-	-	-	-	-	-	-
水	-	-	-	-	-	-	-	-
調味料	98	98	-	-	98	98	20	-
そうざい類及びその半製品	99	-	85	-	184	-	-	-
その他の食品	2	-	30	-	32	-	-	-
化学的合成品及びその製剤	1	-	-	-	1	-	-	-
その他の添加物	-	-	-	-	-	-	-	-
器具及び容器包装	27	19	-	-	27	19	10	1
おもちゃ	-	-	-	-	-	-	-	-

資料：健康安全研究センター広域監視部

13 食肉衛生検査所とちく検査頭数

(平成22年8月分)

区 分	総 数	牛	こ 牛	馬	豚	め ん 羊	山 羊
とちく検査頭数	20,866	7,509	7	-	13,349	-	1
処 分 頭 数	13,370	5,245	4	-	8,121	-	-
禁 止	-	-	-	-	-	-	-
全 部 廃 棄	19	3	-	-	16	-	-
一 部 廃 棄	13,351	5,242	4	-	8,105	-	-

資料：健康安全部食品監視課

14 市場衛生検査所業務

a. 監視指導等

(平成22年8月分)

対象業態数	監 視 指 導 件 数	衛 生 教 育		食 中 毒 関 連 調 査 件 数	苦 情 処 理 件 数	表 示 違 反 件 数
		回 数	人 数			
2,734	13,921	5	95	1	49	36

b. 品目別の検査及び処理

(平成22年8月分)

品 目	検 査 検 体 数			検 査 項 目	行 政 処 分	措 置
	総 数	適	不 適			
総 数	418	414	4	4,500	-	59
魚 介 類	98	94	4	1,179	-	14
魚介類加工品	11	11	-	140	-	7
乳 肉 製 品	27	27	-	54	-	-
青 果 物	53	53	-	1,186	-	-
そ の 他	229	229	-	1,941	-	38

資料：健康安全部食品監視課

15

検案・解剖件数、死因別（監察医務院分）

a. 検案・解剖件数

（平成22年8月分）

	総数	男	女	不詳
検 案 件 数	1,227	791	436	-
解 剖 件 数	232	165	67	-
（行政処置数）	-	-	-	-
（当院司法処置数）	-	-	-	-
当院以外の司法解剖	24	19	5	-

b. 検案・解剖件数、死因別

（平成22年7月分）

死 因	総数	男	女	不詳	死 因	総数	男	女	不詳
総 数	1,429	873	556	-	その他不詳の外因死	311	209	102	-
病 死	848	500	348	-	自 殺	180	131	49	-
感染症及び寄生虫症	8	3	5	-	中 毒	14	7	7	-
結 核	2	2	-	-	縊 死	114	90	24	-
そ の 他	6	1	5	-	溺 死	6	3	3	-
新 生 物	36	25	11	-	飛 び 降 り	37	25	12	-
内 分 泌・代 謝・	37	27	10	-	鋭 器	3	2	1	-
免疫疾患					交 通 機 関	4	3	1	-
神経系・感覚器系の	6	2	4	-	そ の 他	2	1	1	-
疾患					他 殺	-	-	-	-
循環器系の疾患	589	334	255	-	そ の 他 及 び 不 詳	131	78	53	-
心 疾 患	453	265	188	-	不 詳 の 死	93	74	19	-
脳 血 管 障 害	107	54	53	-					
その他の循環器	29	15	14	-					
系疾患									
呼 吸 器 系 疾 患	56	34	22	-					
消 化 器 系 疾 患	73	57	16	-					
そ の 他	43	18	25	-					
不 慮 の 外 因 死	177	90	87	-					
交 通 事 故	11	9	2	-					
転 倒・転 落	21	12	9	-					
溺 水	2	2	-	-					
煙・火災・火焰に	5	1	4	-					
よる死									
窒 息	14	8	6	-					
中 毒	4	2	2	-					
そ の 他	120	56	64	-					

検案数 1,429 解剖数 279（行政処置数 279 司法処置数 - ）
 当院以外の司法解剖件数 22

資料：監察医務院

(平成22年8月分)

施設名	入院等					外来
	前月末 在籍数	入院等	退院等	前月末 在籍数	当月患者 延数	当月患者 延数
肢体不自由児施設	302	104	102	304	4,147	7,446
北療育医療センター	103	104	101	106	2,553	4,214
入院	34	83	78	39	1,322	・
入園	23	21	23	21	770	・
通園	46	-	-	46	461	・
城南分園	74	-	-	74	589	836
通園	49	-	-	49	369	・
通所	25	-	-	25	220	・
城北分園	65	-	1	64	648	645
通園	41	-	-	41	324	・
通所	24	-	1	23	324	・
多摩療育園	60	-	-	60	357	1,751
通園	60	-	-	60	357	・
重症心身障害児施設	677	229	235	673	17,897	6,661
府中療育センター	282	92	94	280	8,114	471
入院	7	15	18	4	187	・
入所	242	77	76	243	7,561	・
通所	33	-	-	33	366	・
北療育医療センター	70	12	12	72	1,619	・
入所	37	12	12	39	1,213	・
通所	33	-	-	33	406	・
東大和療育センター	141	71	69	143	3,903	2,891
入院	3	15	15	3	78	・
入所	102	56	54	104	3,349	・
通所	36	-	-	36	476	・
よつぎ療育園	26	-	-	26	327	962
通所	26	-	-	26	327	・
東部療育センター	158	54	60	152	3,934	2,337
入院	5	13	15	3	117	・
入所	103	41	45	99	3,267	・
通所	50	-	-	50	550	・

注 平成18年4月分より、東部療育センター（平成17年12月開所）分を計上しています。

平成20年4月分より、北療育医療センター 重心施設 通所（平成20年4月開所）分を計上しています。

資料：障害者施策推進部居住支援課

B型・C型ウイルス肝炎入院医療費助成対象者

(平成22年8月分)

疾病名	7月末		認定		資格喪失		8月末		
	一般	老人	一般	老人	一般	老人	一般	老人	合計
総数	137	36	15	8	31	11	121	33	154
B型ウイルス肝炎	49	-	8	-	17	-	40	-	40
C型ウイルス肝炎	88	36	7	8	14	11	81	33	114

注 平成14年10月1日より助成開始

☆当月 154人

☆前月 173人

☆当月－前月 ▲19人増

資料：保健政策部疾病対策課

B型・C型ウイルス肝炎インターフェロン治療医療費助成対象者

(平成22年8月分)

疾病名	7月末		認定		資格喪失		8月末		
	一般	老人	一般	老人	一般	老人	一般	老人	合計
総数	1,757	261	203	26	189	19	1,771	268	2,039
B型ウイルス肝炎	78	-	9	-	11	-	76	-	76
C型ウイルス肝炎	1,679	261	194	26	178	19	1,695	268	1,963

注 平成19年10月1日より助成開始

☆当月 2,039人

☆前月 2,018人

☆当月－前月 21人増

資料：保健政策部疾病対策課

B型ウイルス肝炎核酸アナログ製剤治療医療費助成対象者

(平成22年8月分)

疾病名	7月末		認定		資格喪失		8月末		
	一般	老人	一般	老人	一般	老人	一般	老人	合計
総数	972	75	376	31	9	2	1,339	104	1,443
B型ウイルス肝炎	972	75	376	31	9	2	1,339	104	1,443

注 平成22年4月1日より助成開始

☆当月 1,443人

☆前月 1,047人

☆当月－前月 396人増

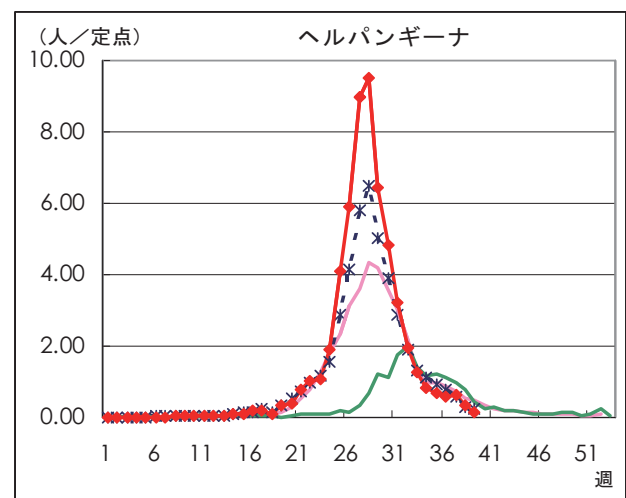
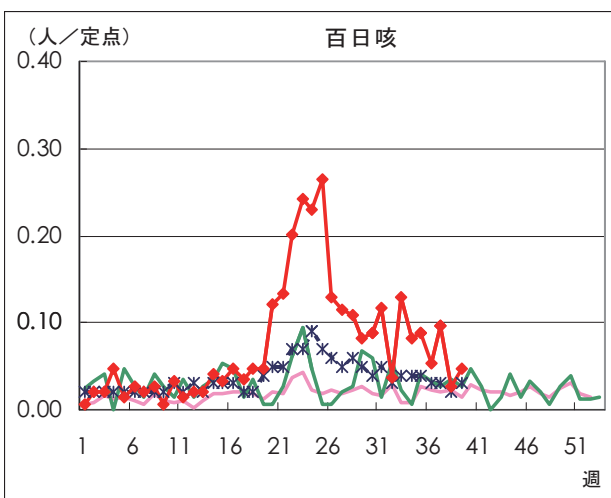
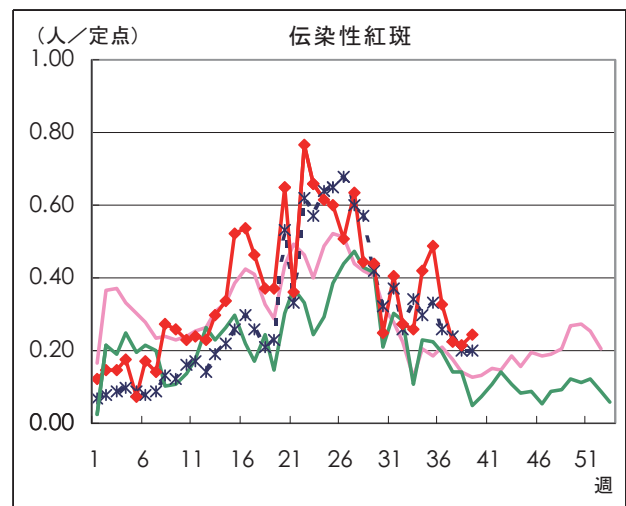
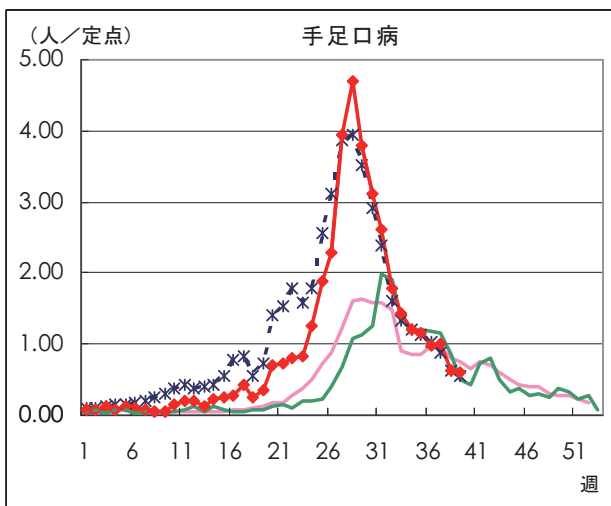
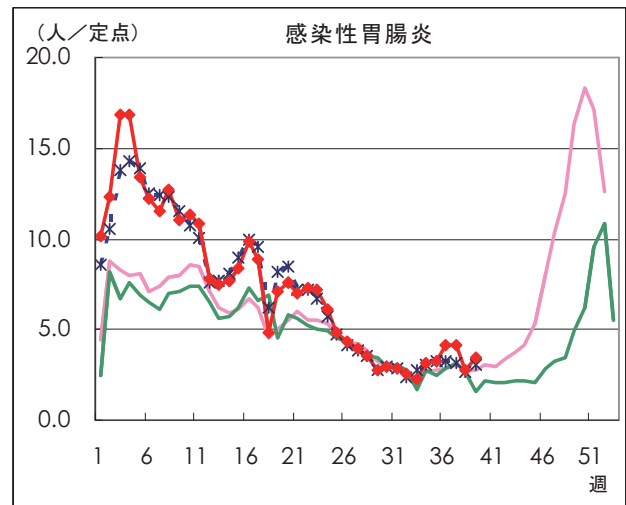
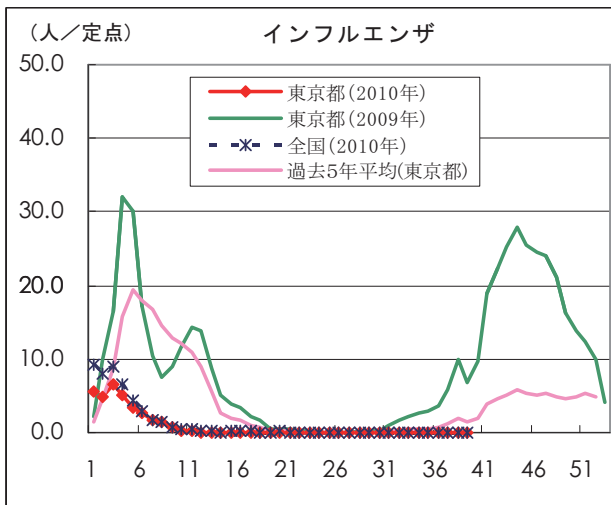
資料：保健政策部疾病対策課

感染症発生動向調査

週別定点あたり患者報告数推移

○ 定点数：全協力医療機関 150 定点(小児科)

○ 期 間：2010年第39週現在



本グラフは、福祉保健局ホームページにてカラー（PDF ファイル）でご覧いただけます。

http://www.fukushihoken.metro.tokyo.jp/kiban/chosa_tokei/geppo/

資料：東京都健康安全研究センター（感染症情報センター）

月報 福祉行政・衛生行政統計 平成22年8月号

平成22年10月29日発行

登録番号 (22) 7

編集・発行 東京都福祉保健局総務部総務課

東京都新宿区西新宿二丁目8番1号

電話番号 03 (5320) 4033 (ダイヤル)

印刷 東京都大田福祉工場

東京都大田区大森西二丁目22番26号

電話番号 03 (3762) 7611