

小笠原 保健所だより

東京都島しょ保健所小笠原出張所

〒100-2101 東京都小笠原村父島字清瀬

電話 04998-2-2951

Fax 04998-2-2953

Email S1153605@section.metro.tokyo.jp

東京都島しょ保健所ホームページアドレス

<https://www.hokeniryo.metro.tokyo.lg.jp/tousyo/ogasawara/index.html>

ご相談の際は、あらかじめ
お電話で担当職員にご連絡ください。



ホームページ



Eメール

「マダニ」にご注意ください！

～あなたの血を狙ってマダニがやってくる！？～

マダニは、春から秋にかけて活動が活発になり、草むらや藪などに多く生息しています。
一部のマダニは病原体を保有しており、噛まれないことが感染症予防の第一歩です。

噛まれないための対策ポイント

肌の露出を減らす

帽子や手袋を着用し、首にはタオルを巻くなどの工夫をしましょう。

長袖・長ズボンを着用する

シャツの裾はズボンに入れ、ズボンの裾は靴下や長靴の中に入れましょう。

足元をしっかり覆う靴を履く

サンダルなどの露出の多い履物は避けましょう。

明るい色の服を選ぶ

マダニを目視で確認しやすくなります。

虫よけ剤を使用する

ディート※やイカリジンなどの成分を含む虫よけ剤が有効です。

※ 使用方法をよく確認して使いましょう

- 野外での作業やレジャーの際は、これらの対策を意識して行動しましょう。
- また、ペットを飼っている方は、散歩後にマダニが付着していないか体表をチェックしてください。ブラッシングも効果的です。



マダニが媒介する主な感染症

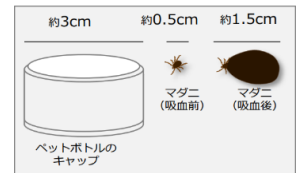
重症熱性血小板減少症候群 (SFTS)
ダニ媒介性脳炎
日本紅斑熱
ツツガムシ病 など



約5mm



<キチマダニ¹⁾>



<マダニの大きさ²⁾>

噛まれてしまったら

無理に引き抜かない

マダニの一部が皮膚内に残る可能性があります。医療機関で適切な処置を受けましょう。

体調の変化に注意

噛まれた後、数週間は発熱などの症状に注意し、異変があれば速やかに医療機関を受診して下さい。

母島小規模企業健康診断のお知らせ

実施日 12月10日(水曜日) 午後3時30分～午後4時00分
12月11日(木曜日) 午前9時00分～午前11時00分
午後2時00分～午後4時00分
12月12日(金曜日) 午前9時00分～午前10時30分

予約受付期間 10月1日(水曜日)から17日(金曜日)まで ※平日のみ
受付時間：午前8時～11時30分 午後2時～5時

お電話でお申込み下さい。日時等の調整をいたしますので、ご協力をお願いいたします。ご希望に沿えないこと、感染症患者対応等の都合により直前に実施できない場合がございますが、ご了承ください。尚、健診結果のお渡しは2～3ヶ月後になる場合がございます。

十線検査を受けるときは



濃色・無地のTシャツを着用、
または持参しましょう。
髪の長い方は髪留めも
持参しましょう。

性感染症から自分と大切な人を守るために

～HIV・梅毒を中心に、検査のすすめ～



性感染症（STI）は、自覚症状がないまま進行することが多く、「自分は大丈夫」と思っている、知らないうちに感染している場合があります。特に近年、HIVと梅毒の同時感染が増加しており、注意が必要です。

■ HIV感染症とは？

HIV（ヒト免疫不全ウイルス）は、免疫機能を低下させるウイルスです。感染してもすぐに症状が出るとは限らず、無症状のまま他者に感染させてしまう可能性があります。現在では治療薬の進歩により、早期に治療を始めることで、感染前とほぼ変わらない健康的な社会生活を長く続けることが可能になっています。

**早期発見
早期治療
が大事!**



■ 梅毒とは？

梅毒は、口や性器などの粘膜を介して感染する病気で、痛みのないしこりや発疹などの症状が現れます。これらの症状は自然に消えることがありますが、感染力は残っており、放置すると心臓や脳などに深刻な障害を引き起こすこともあります。また、妊娠中に梅毒に感染すると、胎児にも感染し、死産や早産、先天異常を引き起こす可能性があります。

■ なぜ「同時検査」が必要？

梅毒に感染していると、HIVにも感染しやすくなることが知られています。実際、日本の調査では、HIV新規感染者の約4割が梅毒にも感染していたという報告があります。また、HIVに感染していると梅毒の症状が出にくく、気づかずに進行してしまうリスクもあります。

■ 検査を受けましょう

性感染症は、検査を受けることで早期発見・早期治療が可能です。郵送検査キットなど、自宅でもできる方法も増えています。また、都内の保健所や都の検査室では、匿名・無料でHIVや梅毒の検査を受けることができます。検査は定期的に（年1回以上がおすすめ）、症状がなくても受けることが大切です。また、検査や治療はパートナーと一緒に受けましょう。

こんな方は特に検査をおすすめします

- ▶ 性的パートナーが複数いる方
- ▶ コンドームを使用していない性行為があった方
- ▶ 梅毒などの感染歴がある方
- ▶ 妊娠を希望している方、妊娠中の方

- 島しょ保健所小笠原出張所でも、HIV・梅毒・クラミジア・淋菌の検査を受けることができます。検査は匿名・無料です。
※ 検査は事前のご予約が必要です。



島しょ外で検査を受けたい方は
こちらをチェック!

東京都HIV検査情報WEB →



性感染症は、誰でも感染する可能性があります。

「知らないうちに感染していた」を防ぐために、検査を受けることが自分と大切な人を守る第一歩です。

保健所事業のお知らせ

肝炎ウイルス検査

肝炎検査インターネット申込

B型・C型肝炎ウイルス検査（血液検査）を無料で実施しています。都内にお住まいの40歳以上の方で、村が実施する検査を受ける機会を逸した方、または39歳以下で村に在住している方が対象です。検査は事前のご予約が必要です。



<https://logoform.jp/form/tmgform/436114>

検便検査

食品取扱従業者を対象に、感染症や食中毒の予防を目的とした検便検査を行っています。

日程	10月6日（月曜日） 11月4日（火曜日）※ 母島は11月12日（水曜日） 12月3日（水曜日） 2026年 1月6日（火曜日）	受付時間	各日9:00～12:00
		料金	480円 (O-157検査は+480円)