

多摩府中保健所感染症週報

令和 8 年第 16 週 (4 月 13 日～4 月 19 日)

日直
肺えもん
保健所

令和 8 年 4 月 23 日時点

1 定点医療機関当たり報告数

疾病	多摩府中保健所管内			東京都全体		
	15 週	16 週	前週比	15 週	16 週	前週比
インフルエンザ	0.81	0.52	↓	0.96	0.52	↓
新型コロナウイルス感染症	0.94	0.61	↓	0.57	0.70	↑
A 群溶血性レンサ球菌咽頭炎	2.05	1.57	↓	1.28	1.70	↑
感染性胃腸炎	4.65	5.67	↑	4.75	5.25	↑
RS ウイルス感染症	0.30	0.48	↑	0.27	0.33	↑

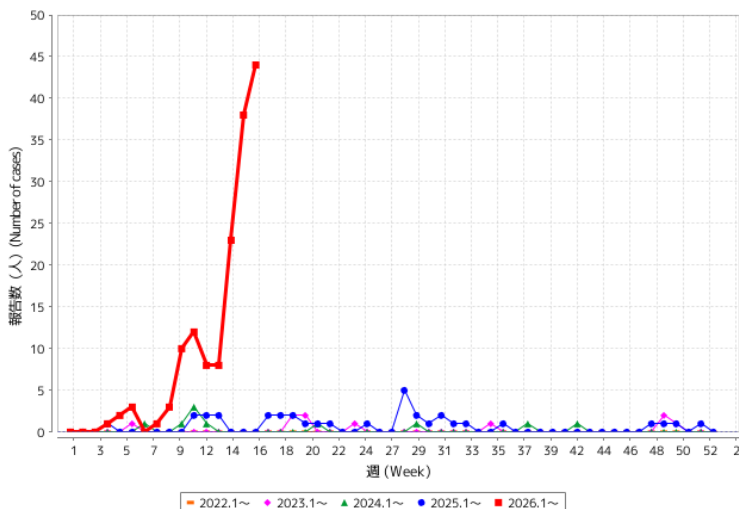
2 管内の集団感染の状況※1

施設	疾患	報告件数
学校・教育機関※2	—	—
児童福祉施設	感染性胃腸炎	1 件
	ヒトメタニューモウイルス感染症	1 件
高齢者福祉施設	感染性胃腸炎	1 件
障害者福祉施設	—	—
医療機関	—	—

※1 保健所が報告を受けて把握したものを集計しており、実際の数と相違がある可能性があります。

※2 学級、学年等の臨時休業報告

受理週別報告数推移 (過去5年)



麻しん (はしか) が急増しています

左図：東京都における、麻しん (はしか) の受理週別報告数推移 (過去 5 年)

(東京都感染症情報センター内

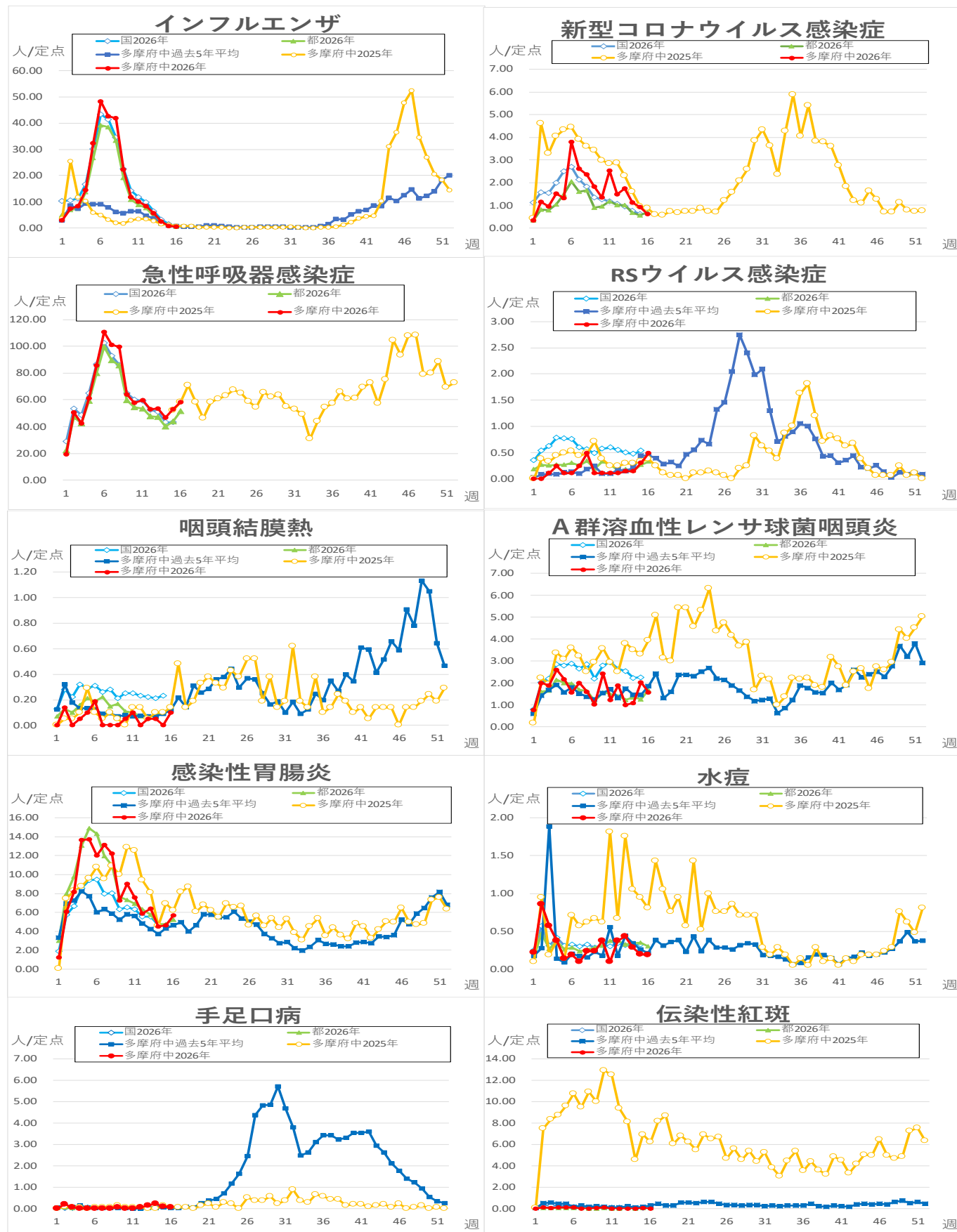
「麻しんの流行状況 (東京都 2026 年)」より)

<https://idsc.tmph.metro.tokyo.lg.jp/diseases/measles/measles/>

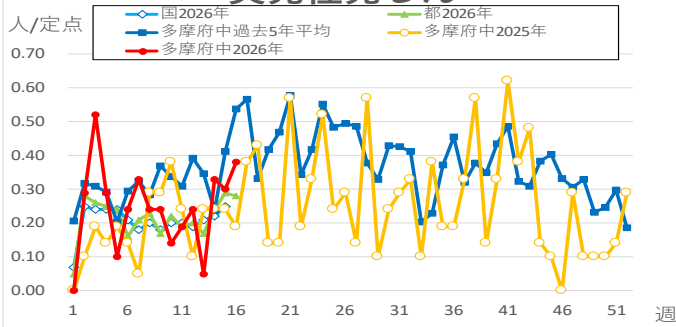
施設の職員の方は、年度初めに麻しんのワクチン接種歴・罹患歴・抗体価のご確認を！

定点把握対象疾患・定点医療機関当たりの報告数

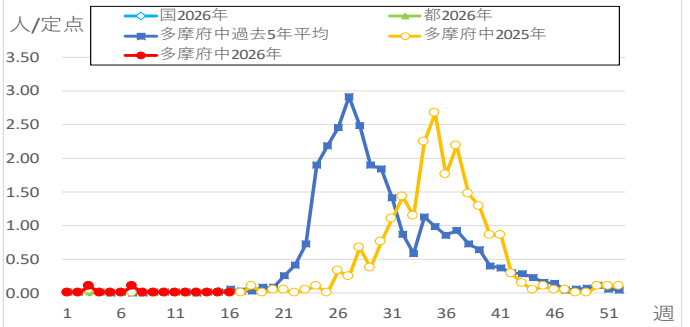
・週報告の定点把握対象の感染症について、定点あたりの患者報告数推移のグラフを掲載しています



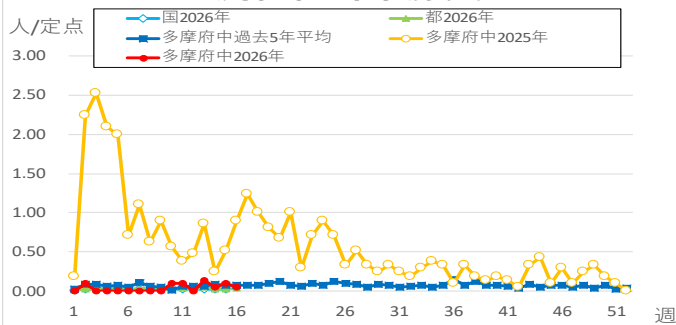
突発性発しん



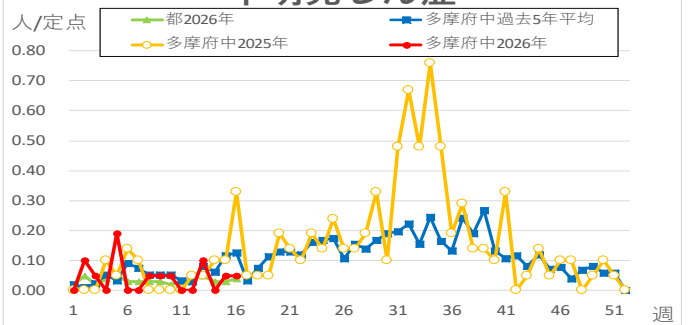
ヘルパンギーナ



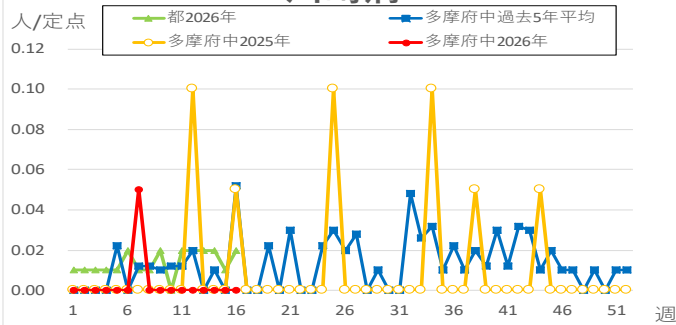
流行性耳下腺炎



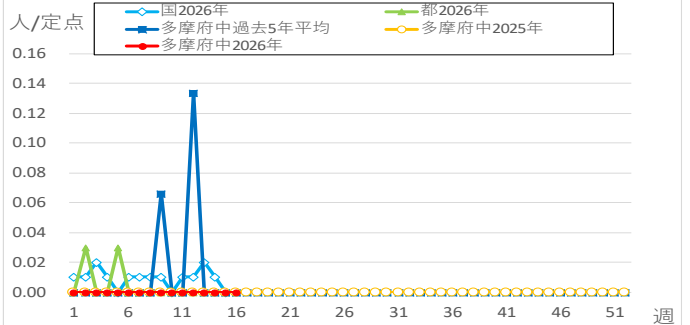
不明発しん症



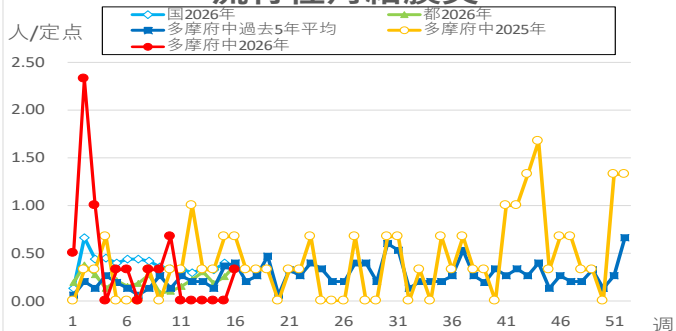
川崎病



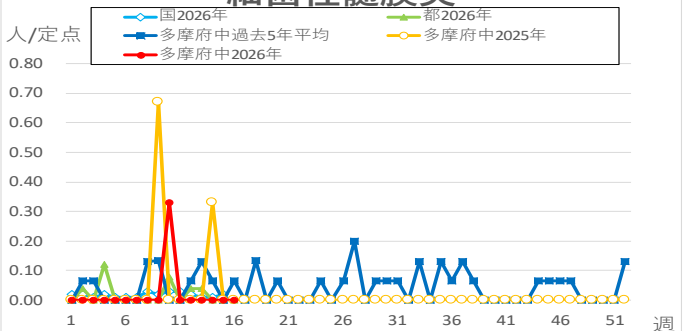
急性出血性結膜炎



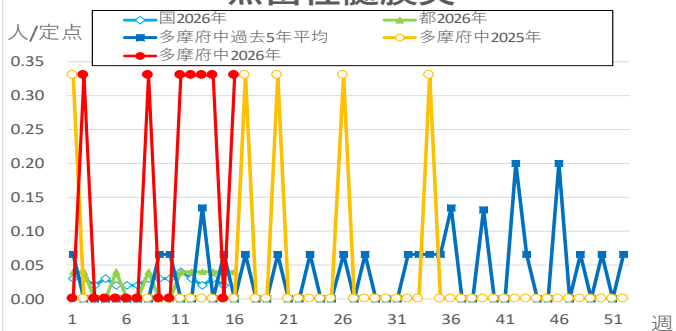
流行性角結膜炎



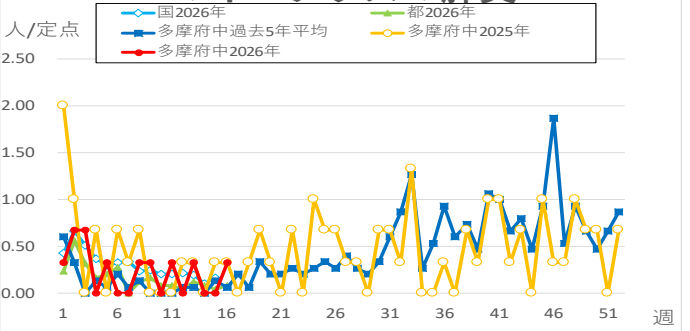
細菌性髄膜炎

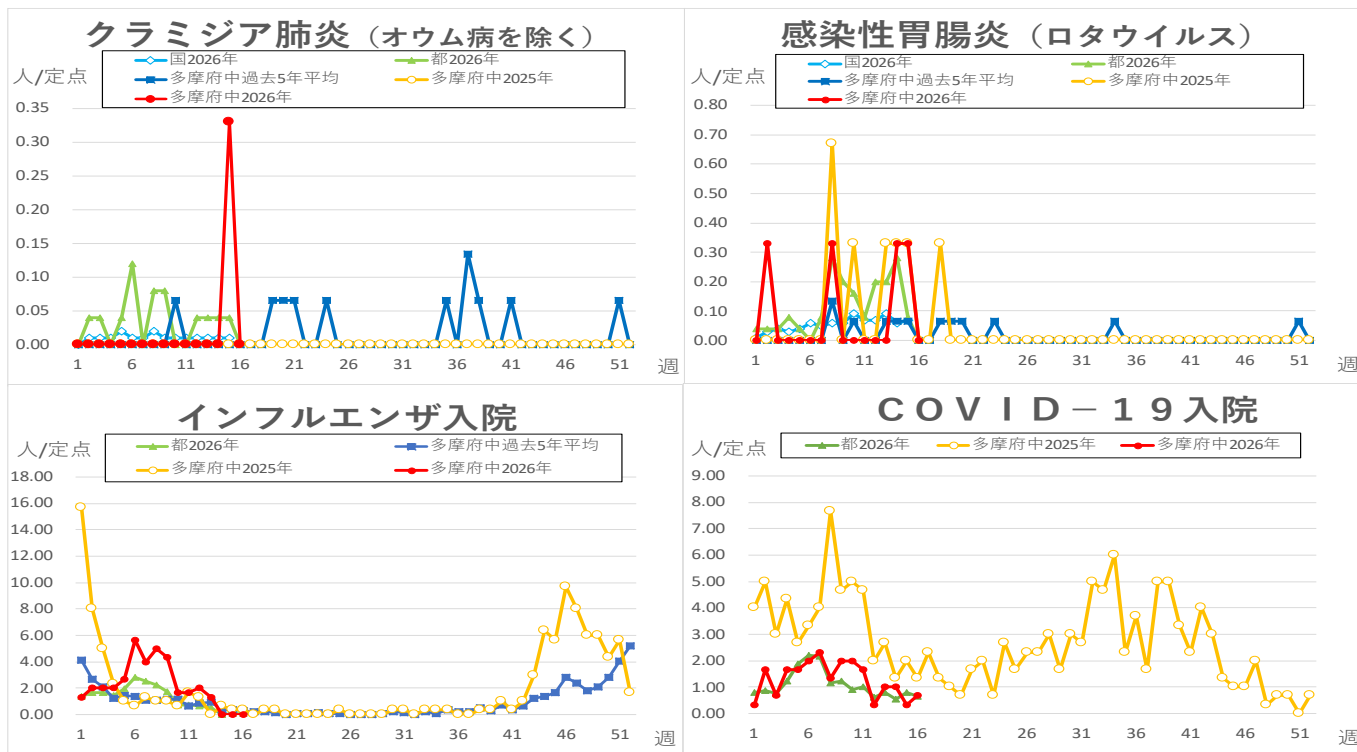


無菌性髄膜炎



マイコプラズマ肺炎





※本グラフは感染症の発生動向の概要をお伝えするため、下の出典の最新週のデータを追加して作成しています。
過去のデータの修正は反映されておりませんので、より正確なデータについては出典元をご覧ください。
国のデータは1週間遅れで掲載しております。

<出典>東京都、多摩府中のデータ：東京都感染症情報センター
<https://idsc.tniph.metro.tokyo.lg.jp/>
より WEB 感染症発生動向調査

国のデータ：国立健康危機管理研究機構
<https://www.niid.go.jp/niid/ja/idwr.html>

多摩府中保健所 保健対策課
感染症対策担当
Tel : 042 (362) 2334 (代表)

[🔍 検索](#) 多摩府中 感染症週報