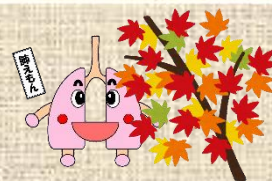


# 多摩府中保健所感染症週報



令和7年第43週（10月20日～10月26日）

今週の傾向（定点医療機関当たり報告数で表示） 令和7年10月30日時点

疾病	多摩府中保健所管内			東京都全体		
	42週	43週	前週比	42週	43週	前週比
インフルエンザ	4.73	10.42	↗	5.59	10.37	↗
新型コロナウイルス	1.82	1.21	↘	1.47	1.37	↘
RSウイルス感染症	0.62	0.67	↗	0.66	0.66	→
A群溶血性レンサ球菌咽頭炎	1.90	2.52	↗	1.43	2.01	↗
感染性胃腸炎	3.29	4.19	↗	3.95	4.36	↗

※ 黄色部分は注意報レベル

## 管内の集団感染の状況<sup>※1</sup>

施設	疾患	今週の報告件数
学校・教育機関	インフルエンザ	11件 <sup>※2</sup>
児童福祉施設	インフルエンザ	9件
高齢者福祉施設	—	—
障害者福祉施設	—	—
医療機関	—	—

※1 保健所が相談を受けて把握したものを集計しており、実際の数と相違がある可能性があります

※2 学級、学年等の臨時休業報告

### インフルエンザの集団発生増加中！

手洗い、手指衛生、咳エチケットなど、  
基本的な感染対策をお願いします。  
予防接種も有効です。

東京都のインフルエンザ様疾患の集団発生報告数

東京都インフルエンザ情報 第28巻 第6号

（東京都健康安全研究センターホームページ）

<https://idsc.tniph.metro.tokyo.lg.jp/assets/flu/2025/Vol28No6.pdf>

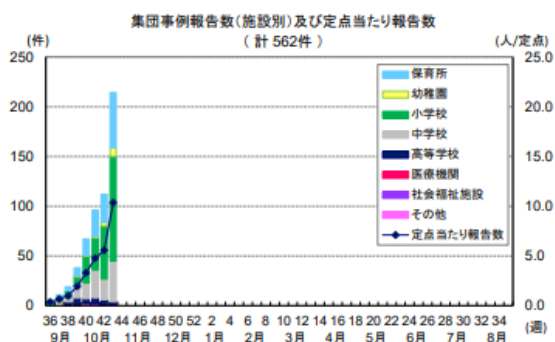
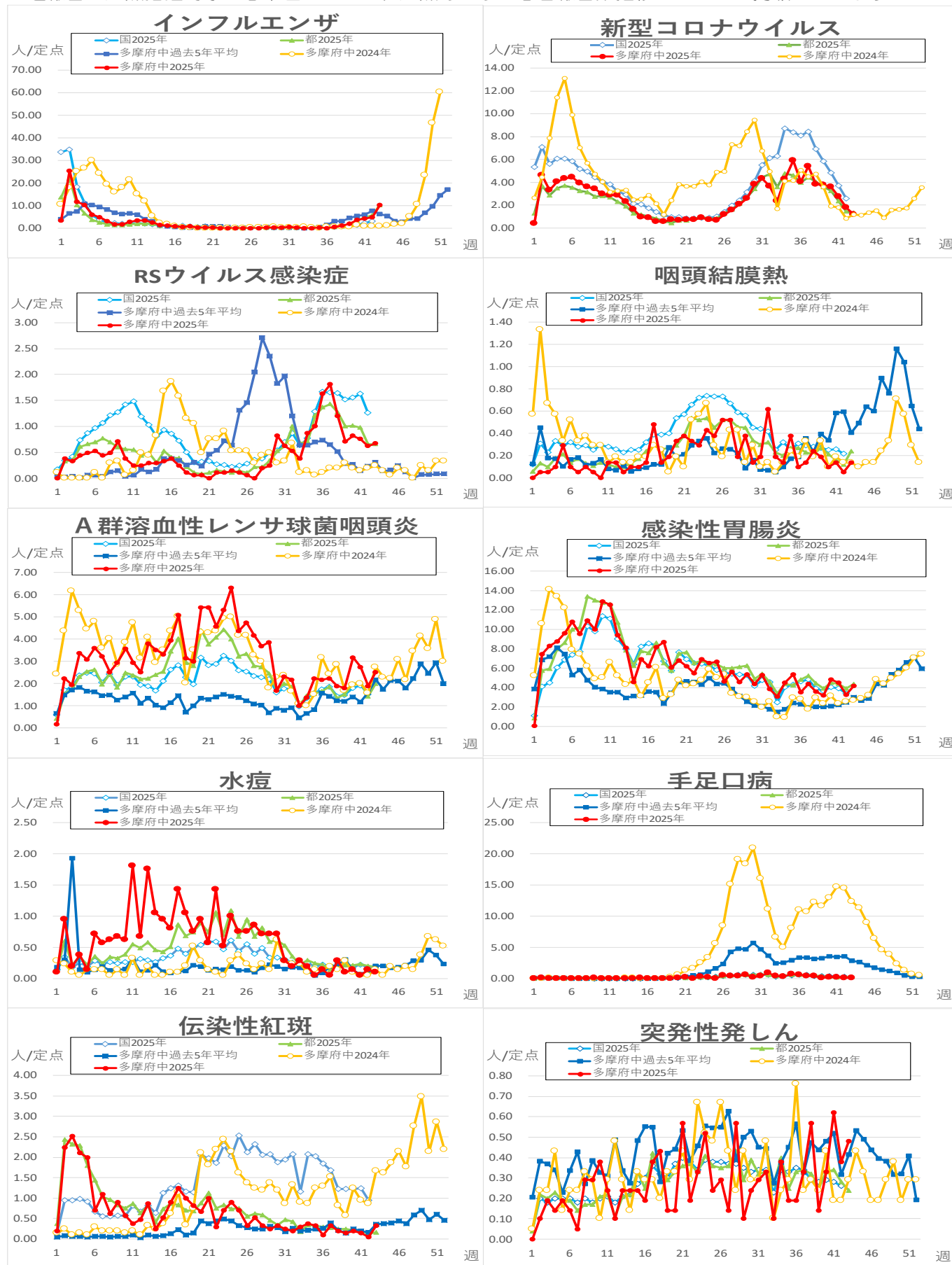
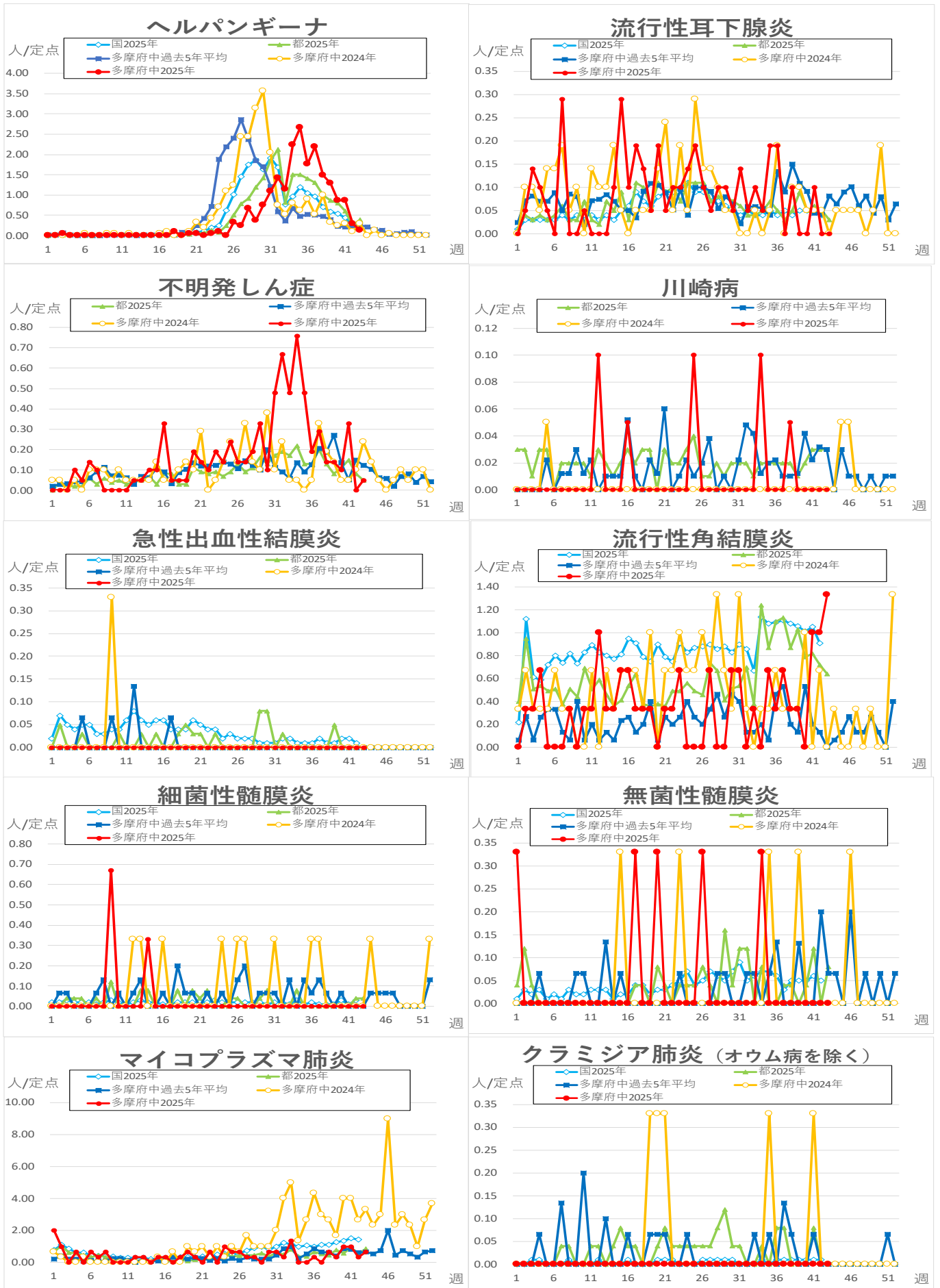


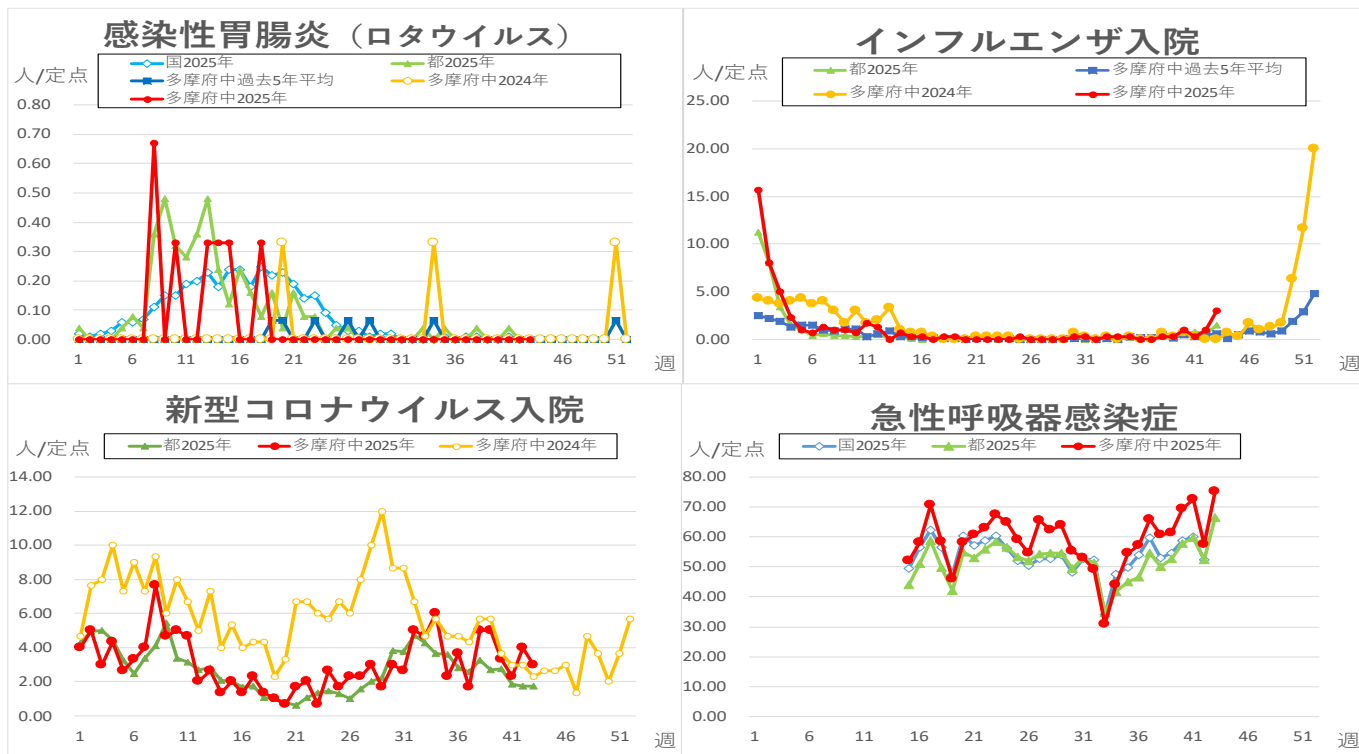
図4. インフルエンザ様疾患の集団発生報告数

## 定点把握対象疾患・定点医療機関当たりの報告数

・週報告の定点把握対象の感染症について、定点あたりの患者報告数推移のグラフを掲載しています







※本グラフは感染症の発生動向の概要をお伝えするため、下の出典の最新週のデータを追加して作成しています。過去のデータの修正は反映されておりませんので、より正確なデータについては出典元をご覧ください。国のデータは1週間遅れで掲載しております。

<出典>東京都、多摩府中のデータ：東京都感染症情報センター  
<https://idsc.tniph.metro.tokyo.lg.jp/>  
より WEB 感染症発生動向調査

国のデータ：国立健康危機管理研究機構  
<https://www.niid.go.jp/niid/ja/idwr.html>

多摩府中保健所 保健対策課  
感染症対策担当  
Tel : 042 (362) 2334 (代表)

[🔍 検索](#) 多摩府中 感染症週報