



# 多摩府中保健所感染症週報

令和7年第38週（9月15日～9月21日）

今週の傾向（定点医療機関当たり報告数で表示）令和7年9月25日時点

- 新型コロナウイルス感染症の報告数は減少しています。  
（多摩府中 37週 5.39→38週 3.82 東京都 37週 4.43→38週 4.06）
- インフルエンザの報告数は増加しています。  
（多摩府中 37週 0.48→38週 1.18 東京都 37週 0.67→38週 1.00）
- RSウイルス感染症の報告数は減少しています。  
（多摩府中 37週 1.81→38週 1.19 東京都 37週 1.43→38週 1.27）
- ヘルパンギーナの報告数は減少しています。  
（多摩府中 37週 2.19→38週 1.48 東京都 37週 1.31→38週 1.00）
- A群溶血性レンサ球菌咽頭炎の報告数は減少しています。  
（多摩府中 37週 2.24→38週 1.90 東京都 37週 1.88→38週 1.34）

## 管内の集団感染の状況\*1

施設	疾患	今週の報告件数
学校・教育機関	インフルエンザ	2件*2
児童福祉施設	インフルエンザ	1件
	A群溶血性レンサ球菌咽頭炎	1件
	未診断の発熱	2件
高齢者福祉施設	新型コロナウイルス感染症	5件
障害者福祉施設	—	—
医療機関	新型コロナウイルス感染症	2件

※1 保健所が相談を受けて把握したものを集計しており、実際の数と相違がある可能性があります

※2 学級、学年等の臨時休業報告

施設などで感染症の集団感染が発生した場合は保健所へご報告ください。

### <報告の目安>

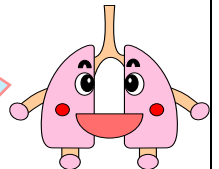
- 1 同一の感染症もしくは食中毒による、またはそれらによると疑われる死亡者、または重篤患者が1週間以内に2名以上発生した場合
- 2 同一の感染症もしくは食中毒の患者またはそれらが疑われる者が10名以上または全利用者の半数以上発生した場合
- 3 上記1、2に該当しない場合であっても、通常の発生動向を上回る感染症等の発生が疑われ、特に施設長が報告を必要と認めた場合

いずれの項目にも該当しなくても、対応にお困りのときは、感染症対策担当へご連絡ください。

★注目すべき感染症★  
結核（結核特集シリーズ第4回）

# 結核特集 第4回

毎年9月24日～9月30日は「結核・呼吸器感染症予防週間」です。  
皆さんに結核について知っていただくため、シリーズで結核を特集します。  
第1回では、「感染」と「発病」の違い  
第2回では、治療や保健所の役割  
第3回では、結核の検査 について学びました。



東京都多摩府中保健所  
結核対策イメージキャラクター  
「肺えもん」



身近な人が結核と診断されて  
自分にもうつっていないか心配です

必要に応じて保健所から

## 接触者健康診断

をご案内します

- ・ 接触者健康診断の目的は、**結核の感染連鎖を断つ**ことです。
- ・ 保健所では、結核患者さんの感染性の高さ、結核患者さんとの接触状況、接触した方の健康状態から、接触者健康診断の対象者を決めています。
- ・ 結核患者さんが所属する施設へ保健所職員が調査に訪問したり、集団健診のご協力をお願いしたりすることもあります。

### 接触者健康診断の内容

#### ○ IGRA 検査

採血をして、その血液から結核の感染を調べる検査です。

感染後、約8週間は検査結果が陽性とならない期間があります。

#### ○ 胸部エックス線検査

胸のエックス線写真をとり、結核を発病していないか調べる検査です。

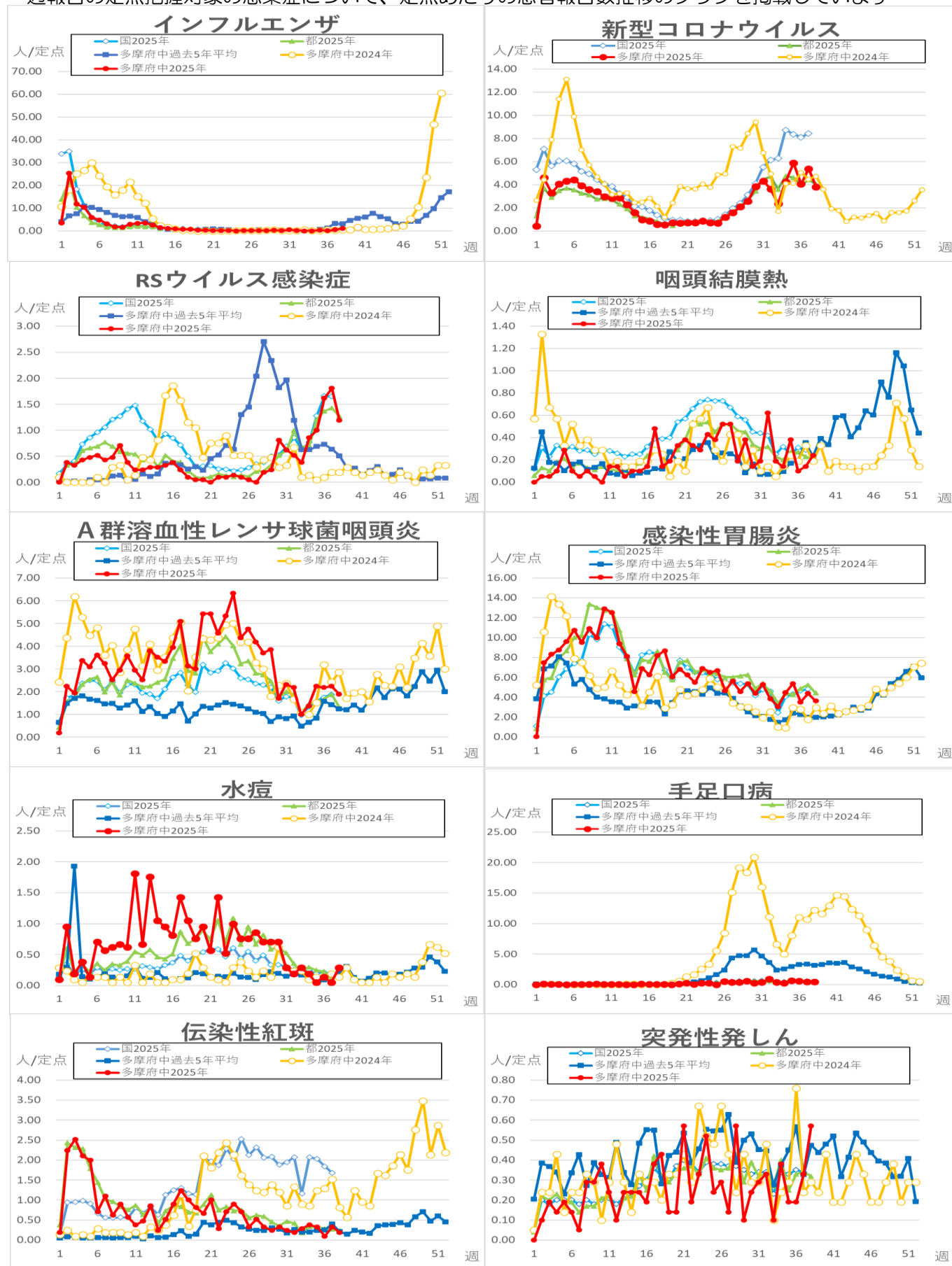
<参考・引用>

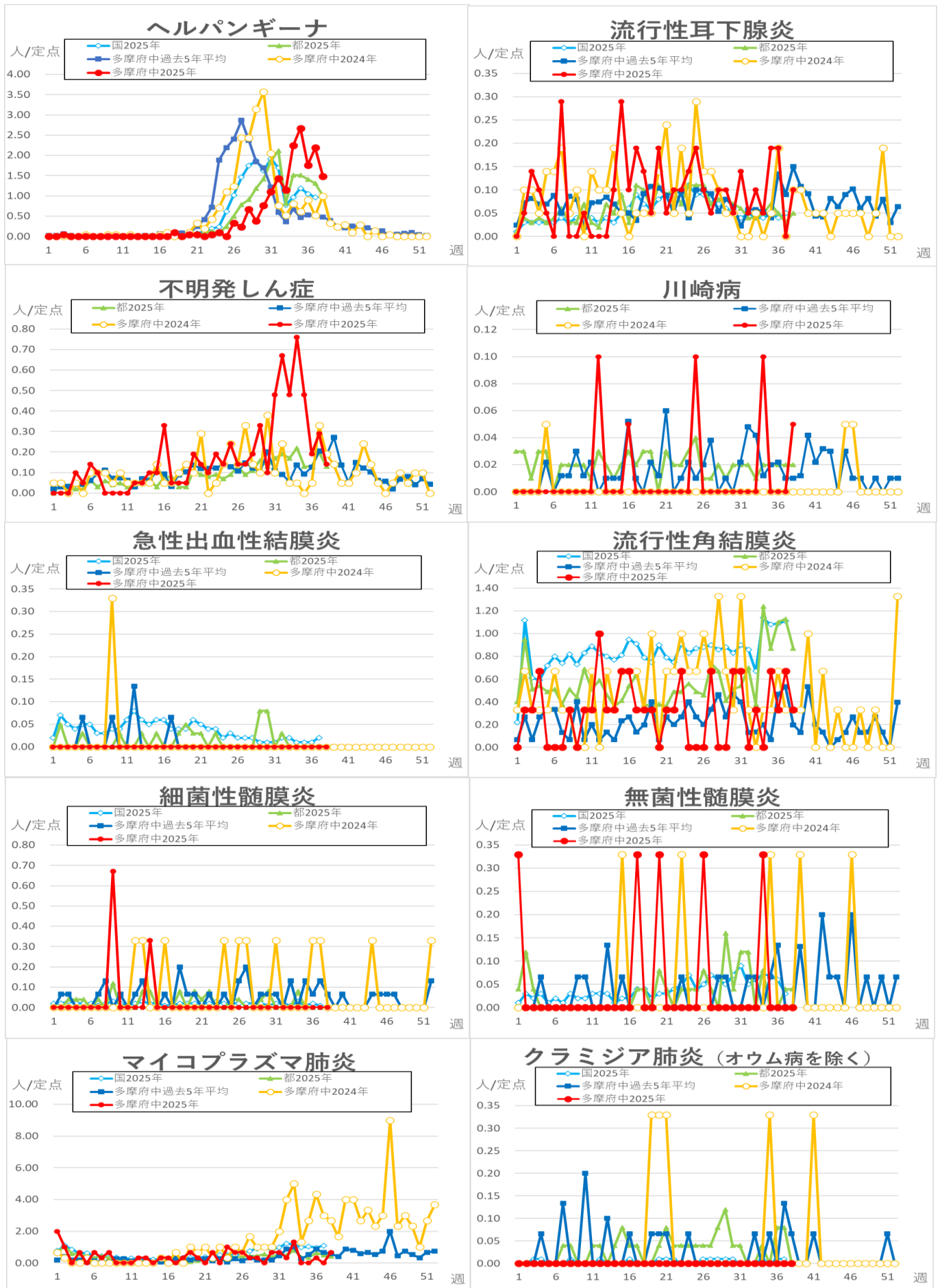
・ 結核の接触者健康診断の手引き（改訂第6版）[https://jata.or.jp/dl/pdf/law/2021/TB\\_tebiki\\_6ED\\_ul.pdf](https://jata.or.jp/dl/pdf/law/2021/TB_tebiki_6ED_ul.pdf)

・ 結核の健診を受ける方へ [https://www.hokeniryo.metro.tokyo.lg.jp/documents/d/hokeniryo/r4\\_kensin](https://www.hokeniryo.metro.tokyo.lg.jp/documents/d/hokeniryo/r4_kensin)

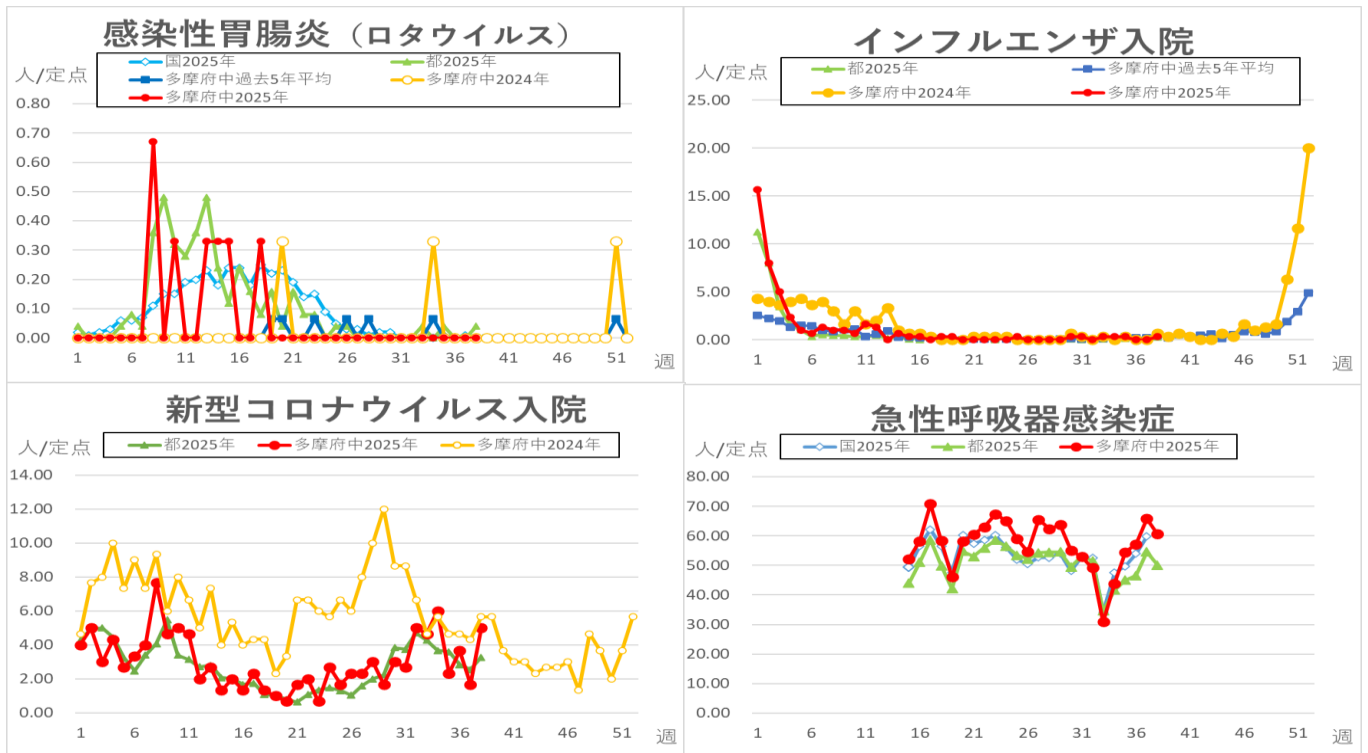
## 定点把握対象疾患・定点医療機関当たりの報告数

・週報告の定点把握対象の感染症について、定点あたりの患者報告数推移のグラフを掲載しています









※本グラフは感染症の発生動向の概要をお伝えするため、下の出典の最新週のデータを追加して作成しています。過去のデータの修正は反映されておりませんので、より正確なデータについては出典元をご覧ください。国のデータは1週間遅れで掲載しております。

<出典>東京都、多摩府中のデータ：東京都感染症情報センター  
<https://idsc.tniph.metro.tokyo.lg.jp/>  
より WEB 感染症発生動向調査

国のデータ：国立健康危機管理研究機構  
<https://www.niid.go.jp/niid/ja/idwr.html>

多摩府中保健所 保健対策課  
感染症対策担当  
Tel : 042 (362) 2334 (代表)

[🔍 検索](#) 多摩府中 感染症週報