

多摩府中保健所感染症週報

令和7年第28週（7月7日～7月13日）

今週の傾向（定点医療機関当たり報告数で表示）令和7年7月17日時点

- 新型コロナウイルス感染症の報告数は、低い水準で増加しています。
（多摩府中 27週 1.58→28週 2.09 東京都 27週 1.65→28週 2.15）
- インフルエンザの報告数は、低い水準で横ばい状態です。
（多摩府中 27週 0.15→28週 0.18 東京都 27週 0.25→28週 0.22）
- 水痘の報告数は、多摩府中管内では減少し、東京都全体では増加しています。
（多摩府中 27週 0.86→28週 0.71 東京都 27週 0.67→28週 0.82）
- 手足口病は、多摩府中管内では変わらず、東京都全体では増加しています。
（多摩府中 27週 0.38→28週 0.38 東京都 27週 0.50→28週 0.56）
- ヘルパンギーナ報告数は、増加しています。
（多摩府中 27週 0.24→28週 0.67 東京都 27週 0.79→28週 0.91）

管内の集団感染の状況

施設	疾患	今週の報告件数
学校・教育機関	—	—
児童福祉施設	—	—
高齢者福祉施設	—	—
障害者福祉施設	—	—
医療機関	新型コロナウイルス感染症	1件

※保健所が相談を受けて把握したものを集計しており、実際の数と相違がある可能性があります。

関東甲信越が梅雨明けしました。

夏休みの時期も、**手洗い**や**咳エチケット**など、基本的な感染対策をとりましょう。

「感染症予防のポイントを確認しよう」（令和7年第27週）

（石けんて手を洗う、せきエチケットを心掛ける、換気をする）



https://www.hokeniryo.metro.tokyo.lg.jp/documents/d/hokeniryo/7shyuhou_27w-pdf

「プールに入る時に気を付けたい感染症」（令和7年第23週）

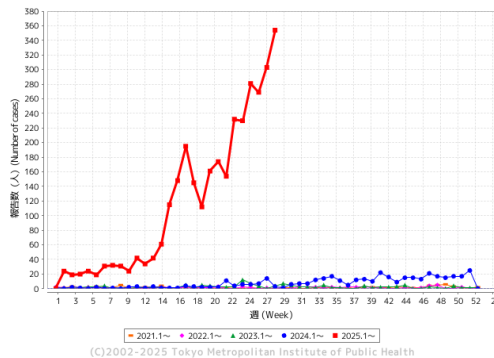
（咽頭結膜熱（プール熱）、流行性角結膜炎（はやり目）、急性出血性結膜炎（アポロ病）、伝染性軟属腫（みずいぼ）

https://www.hokeniryo.metro.tokyo.lg.jp/documents/d/hokeniryo/7shyuhou_23w-pdf

都内の「百日咳」の報告数が 過去最多を更新しています

●東京都における受理週別報告数推移（過去5年間）

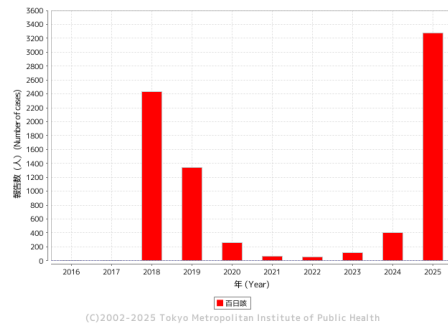
2025年28週の東京都の報告数は354人。



●東京都における年別報告数推移（過去10年間）

2025年の累計報告数は3,276人。

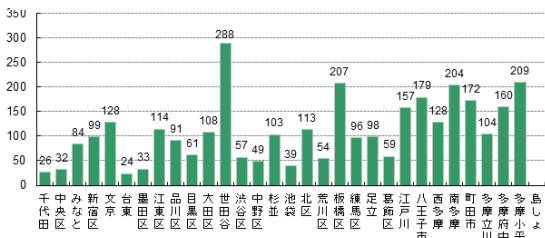
2018年に全数報告を開始して以降既に最多。



●保健所別報告数

(2025年1週～28週(～7/13)) 累計3,276人

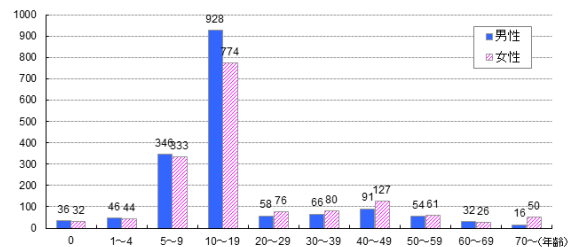
多摩府中保健所管内は160人。



●年齢階級別・性別報告数

(2025年1週～28週(～7/13)) 累計3,276人

5～9歳が679人、10～19歳が1702人。



●百日咳はどのような病気？

- ・百日咳菌による感染症で、特有の**けいれん性の激しい咳発作**が特徴的な症状です。
- ・患者の咳やくしゃみのしぶきに含まれる、分泌物による**飛沫感染**や**接触感染**で広がります。

●百日咳にかからないためには？

- ・**ワクチン**が有効です。定期予防接種が行われています。0歳2か月に達したら、ワクチンを接種しましょう。
- ・定期予防接種により免疫を得ていても、**小学校就学前にワクチンの効果が薄まる**ため、日本小児科学会では**任意での2回の追加接種**(就学前1年間、11～12歳)を推奨しています。

●百日咳と診断されたら？

- ・周囲へ感染を広げないために、特に咳の激しい間は外出をひかえてください。
- ・**マスクの着用**と**手洗い**を徹底してください。
- ・学校保健安全法で定められている出席停止期間は、「特有の咳が消失するまで又は5日間の適正な抗生物質製剤による治療が終了するまで」です。

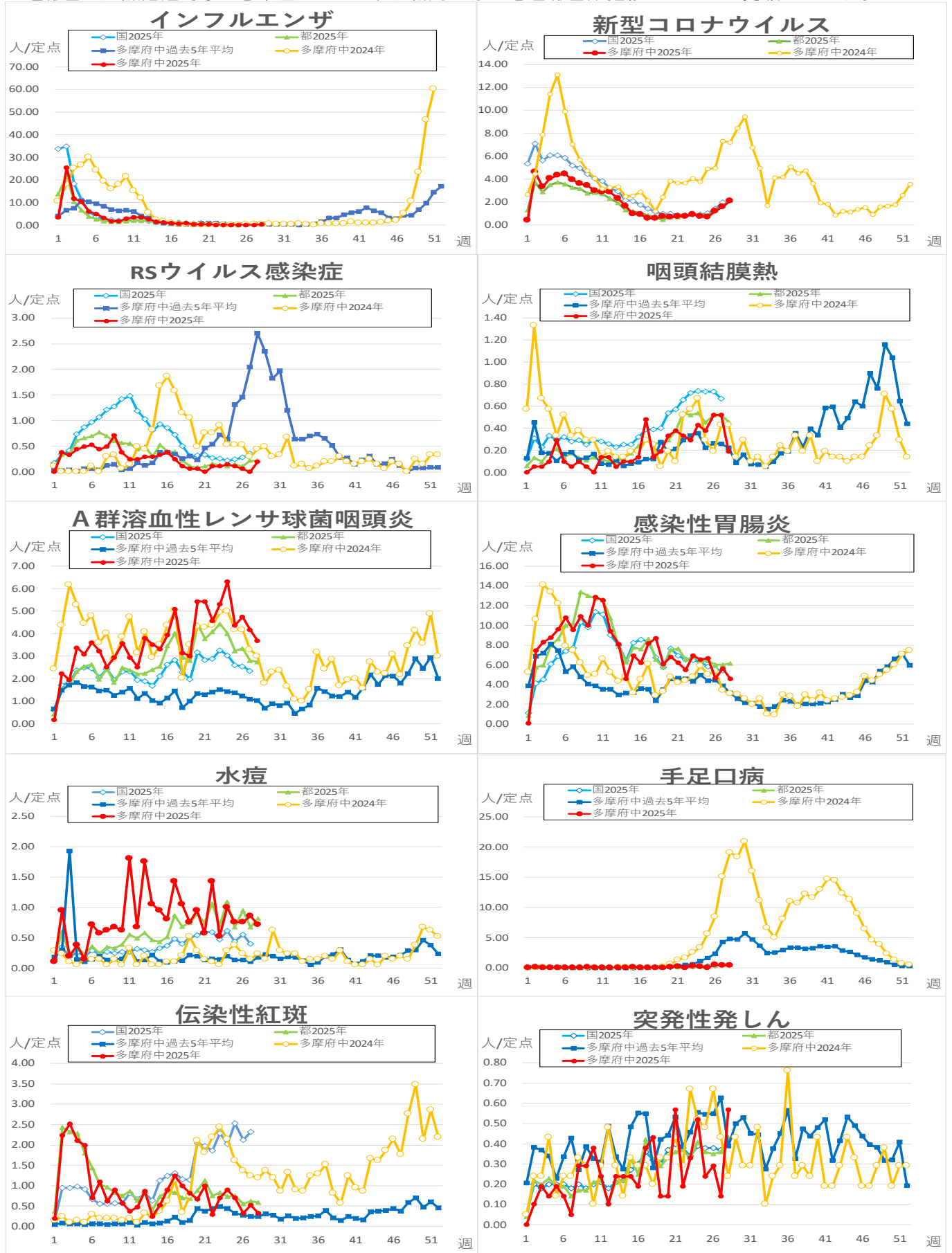
【参考】

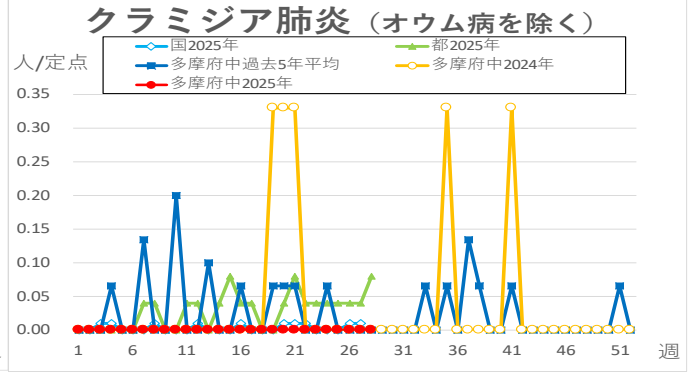
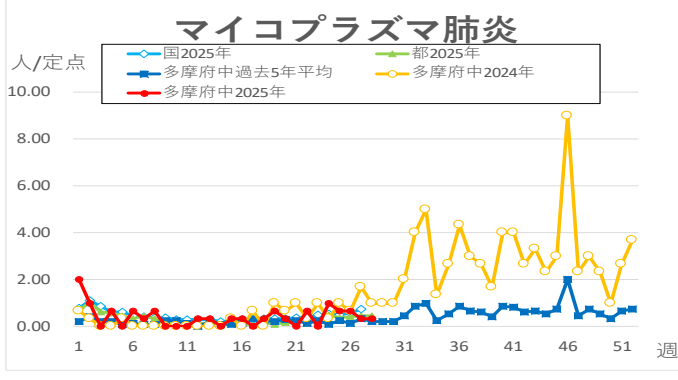
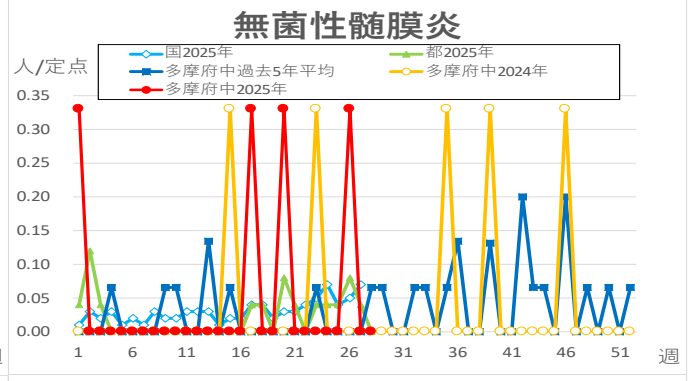
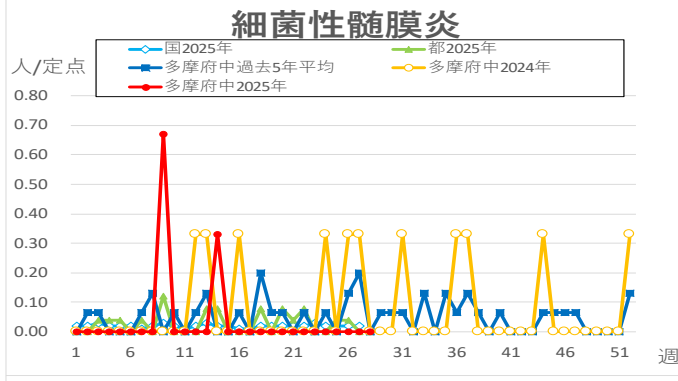
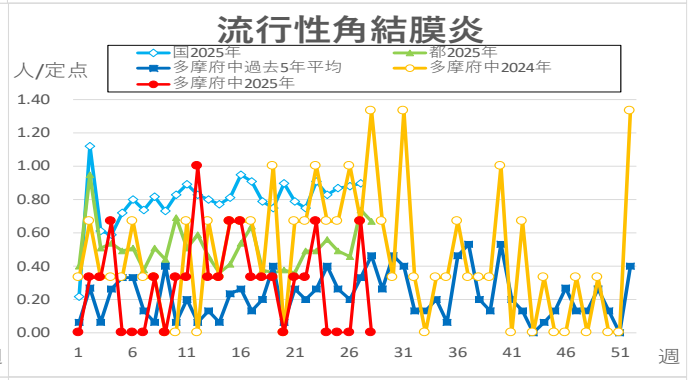
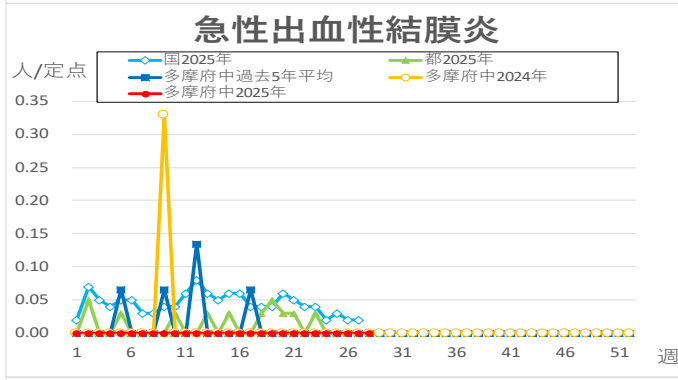
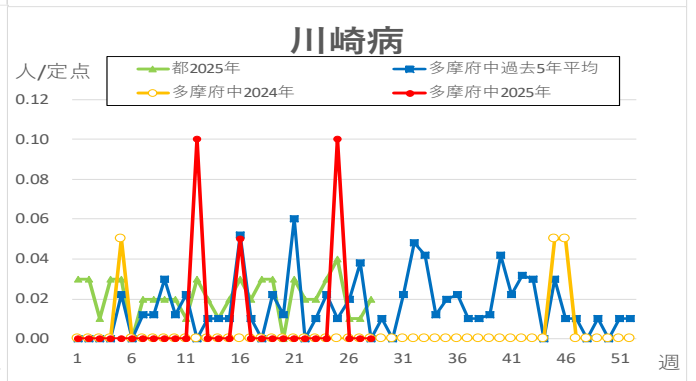
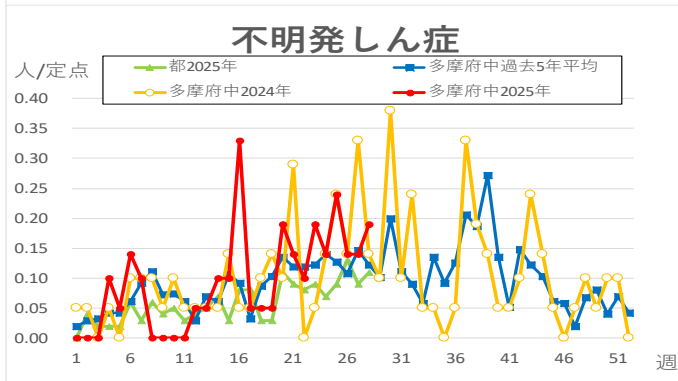
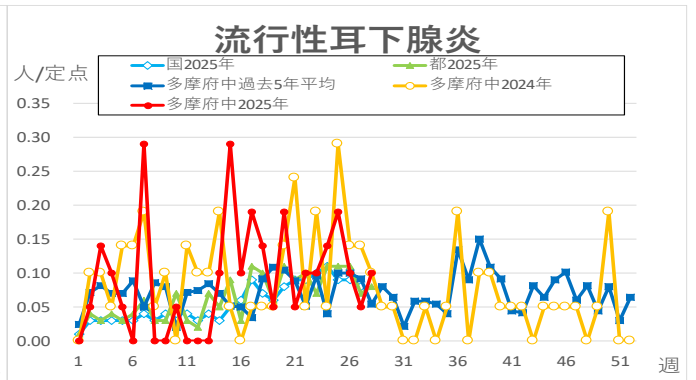
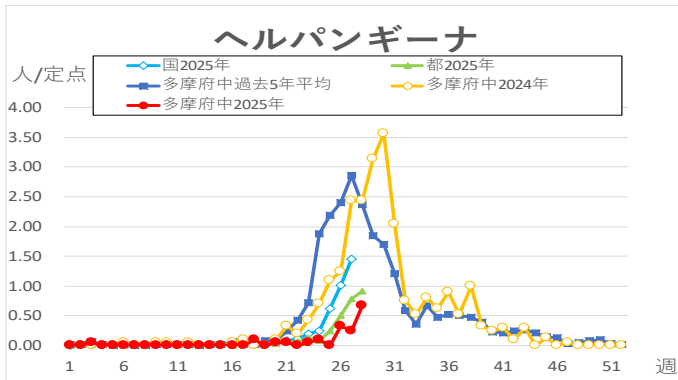
東京都感染症情報センター 百日咳の流行状況 <https://idsc.tmiph.metro.tokyo.lg.jp/diseases/pertussis/pertussis/>

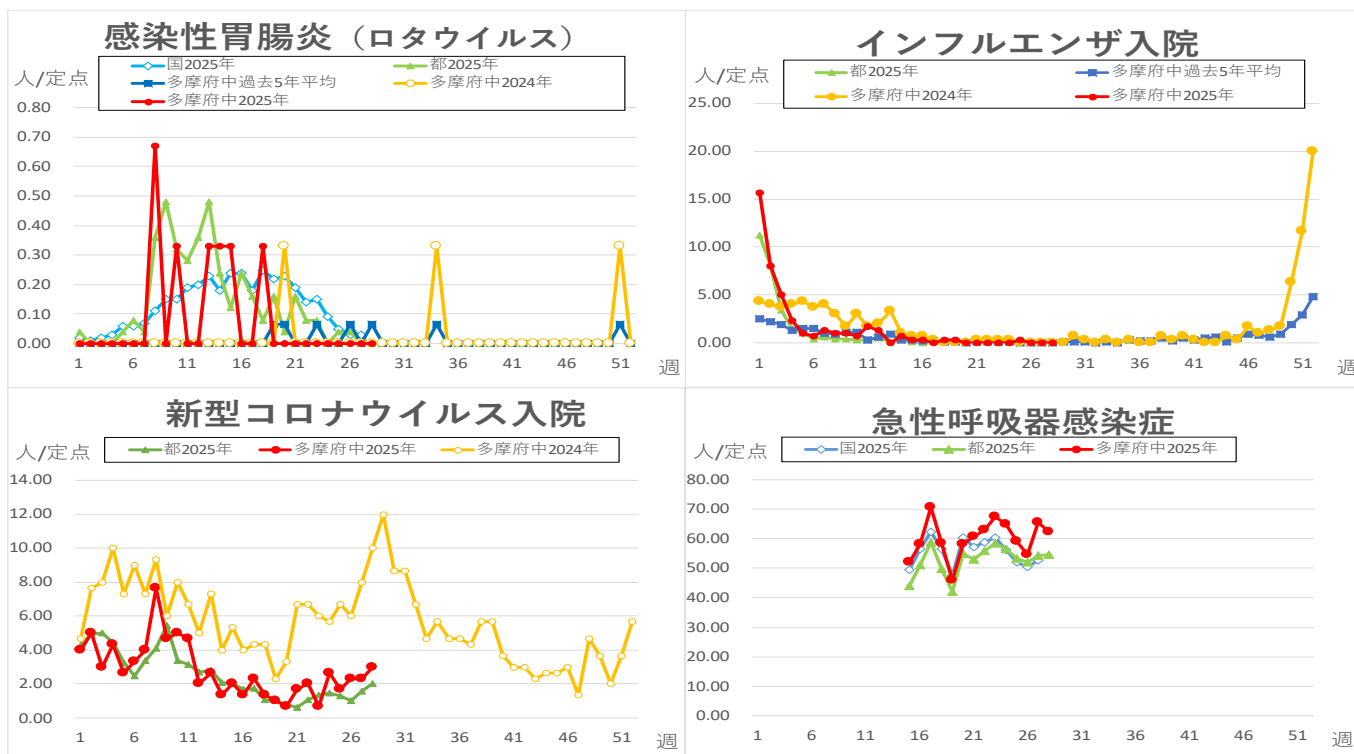
東京都健康安全研究センター 感染症ひとくち情報 <https://idsc.tmiph.metro.tokyo.lg.jp/assets/diseases/pertussis/hitokuchi-joho.pdf?20250613>

定点把握対象疾患・定点医療機関当たりの報告数

・週報告の定点把握対象の感染症について、定点あたりの患者報告数推移のグラフを掲載しています







※本グラフは感染症の発生動向の概要をお伝えするため、下の出典の最新週のデータを追加して作成しています。過去のデータの修正は反映されておりませんので、より正確なデータについては出典元をご覧ください。国のデータは1週間遅れで掲載しております。

<出典>東京都、多摩府中のデータ：東京都感染症情報センター
<https://idsc.tniph.metro.tokyo.lg.jp/>より WEB 感染症発生動向調査

国のデータ：国立健康危機管理研究機構
<https://www.niid.go.jp/niid/ja/idwr.html>

多摩府中保健所 保健対策課
 感染症対策担当
 Tel : 042 (362) 2334 (代表)

[🔍 検索](#) 多摩府中 感染症週報