

多摩府中保健所感染症週報

令和7年第23週（6月2日～6月8日）

今週の傾向（定点医療機関当たり報告数で表示）令和7年6月12日時点

- 新型コロナウイルス感染症の報告数は低い水準で横ばい状態です。
（多摩府中 22週 0.73→23週 0.88 東京都 22週 0.84→23週 0.94）
- インフルエンザの報告数は低い水準で横ばい状態です。
（多摩府中 22週 0.15→23週 0.12 東京都 22週 0.24→23週 0.20）
- 感染性胃腸炎の報告数は増加しています。
（多摩府中 22週 5.48→23週 6.90 東京都 22週 6.55→23週 6.78）
- 水痘の報告数は減少しました。
（多摩府中 22週 1.43→23週 0.52 東京都 22週 1.06→23週 0.70）
- A群溶血性レンサ球菌咽頭炎の報告数は増加しています。
（多摩府中 22週 4.57→23週 5.33 東京都 22週 4.09→23週 4.43）
- 伝染性紅斑の報告数は増加しています。
（多摩府中 22週 0.29→23週 0.71 東京都 22週 0.75→23週 0.83）

管内の集団感染の状況

施設	疾患	今週の報告件数
学校・教育機関	—	—
児童福祉施設	不明熱	1件
高齢者福祉施設	—	—
障害者福祉施設	—	—
医療機関	—	—

※保健所が相談を受けて把握したものを集計しており、実際の数と相違がある可能性があります

百日咳の流行が止まりません！！

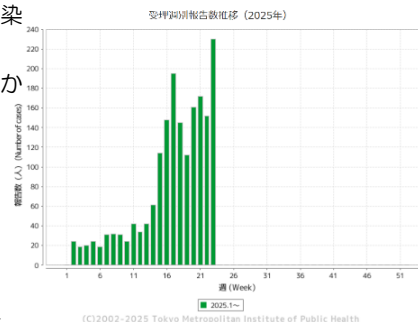
百日咳とは？

- ✓ 百日咳菌の感染によって起きる、特有の咳発作を特徴とする急性の気道感染症です。
- ✓ 患者は小児が中心ですが、乳幼児期の予防接種の効果が減弱した成人でもかかることがあります。
- ✓ 乳児では重症になり、肺炎、脳症を合併し、死に至る危険性もあります。
- ✓ 咳やくしゃみなどのしぶきに含まれる細菌によって感染します。
（飛まつ感染、接触感染）

予防方法は？

- ✓ 生後2か月に達したら早めにワクチン接種を検討しましょう。
- ✓ 日常的に咳エチケットと手洗いなどの基本的な感染対策を心がけましょう。

<参考> [百日咳 pertussis\(whooping cough\) | 東京都感染症情報センター](#)



(C)2002-2025 Tokyo Metropolitan Institute of Public Health

★注目すべき感染症★
プールに入る時に気を付けたい感染症

プールに入る時に気を付けたい感染症

プール開きの季節となりました。気温の高くなるこの時期、薄着やプールなどで肌の露出の機会が増えると、接触感染のリスクも増えます。これから注意したい感染症をチェックしましょう。



咽頭結膜熱（プール熱）

飛沫感染

接触感染

5～7日の潜伏期間の後、39℃前後の長引く発熱、咽頭炎（のどの痛み、発赤など）、結膜炎（目の充血、目やになど）が出ることがあります。



流行性角結膜炎（はやり目）

接触感染

1～2週間の潜伏期の後、結膜の充血、まぶたの浮腫、目やに、涙、眼痛、耳の前のリンパ節の腫れ、圧痛が出ることがあります。



急性出血性結膜炎（アポロ病）

接触感染

1日間の潜伏期間の後、強い眼痛、眼の異物感で始まり、結膜の充血や出血が起こります。約1週間で自然と治りますが、6～12か月後に手足の運動麻痺が起こることがあります。



伝染性軟属腫（みずいぼ）

接触感染

直径2mm～5mm程度の水っぽく光沢のある皮膚の盛り上がりで、真ん中が少しくぼんだ水いぼができます。最初はひとつでも、水いぼを自分でいじったり、搔くと、ウイルスが拡がり、多発します。



予防方法



プールでの感染対策を行きましょう。

体調確認をする。（検温実施、眼の充血が無いかチェックするなど）
タオルは個人専用にする。ゴーグルを着用する。
プールの前後にはシャワーを浴びる。



手洗いをしましょう。

原因となるウイルスには、アルコールが効きにくいので、流水と石けんで手洗いをすることが重要です。



咳エチケットを見直してみよう。

年齢に応じた咳エチケットの指導を行きましょう。

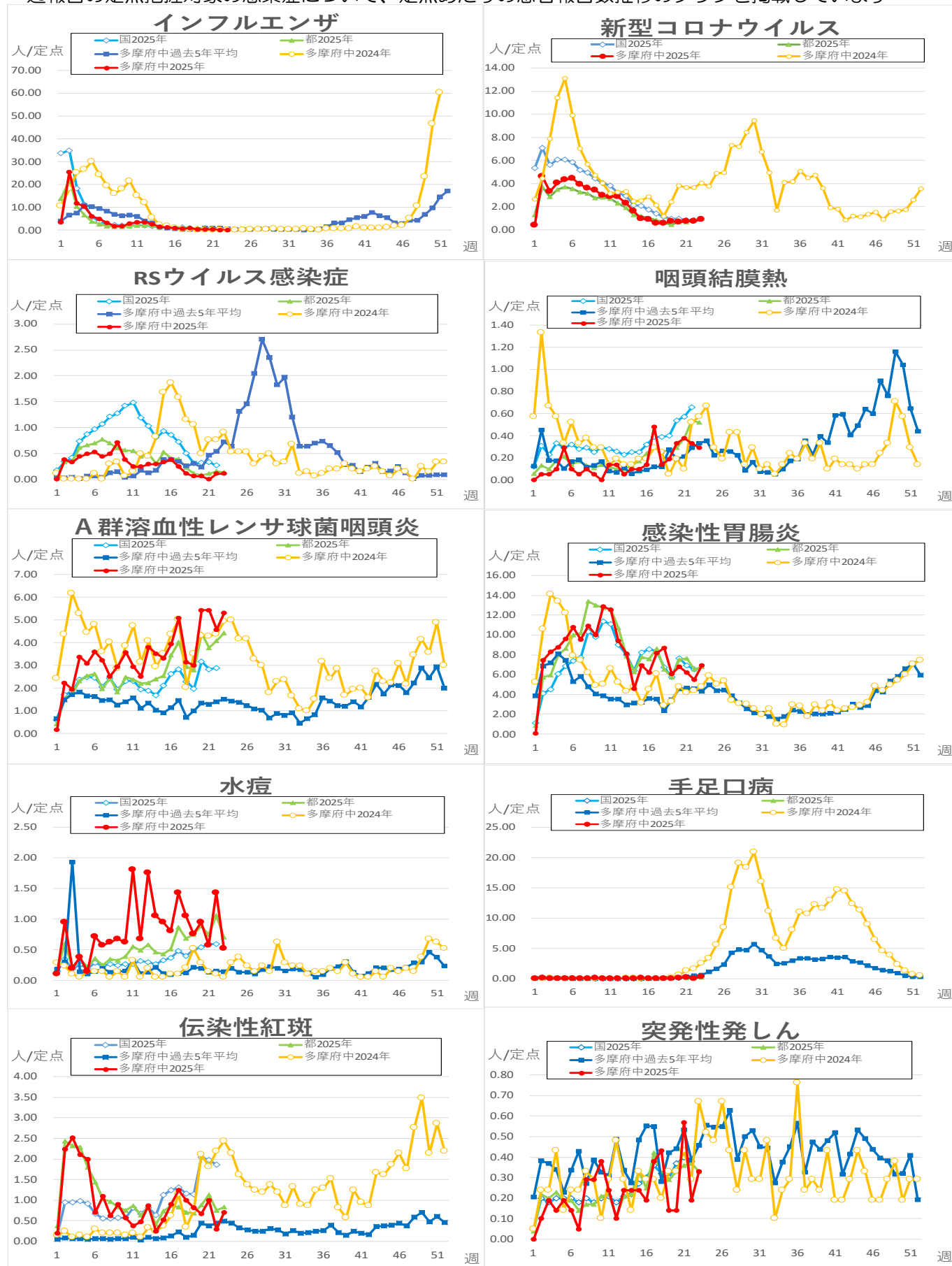


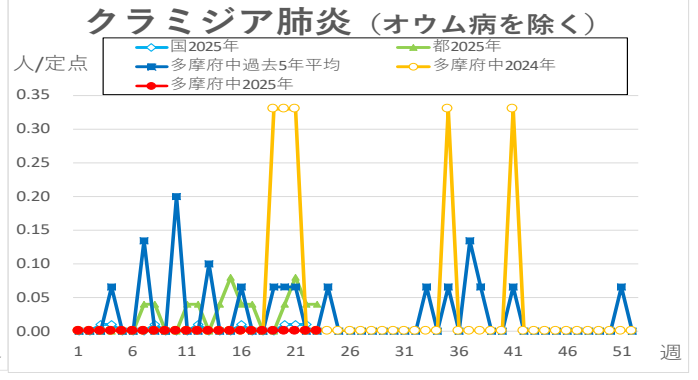
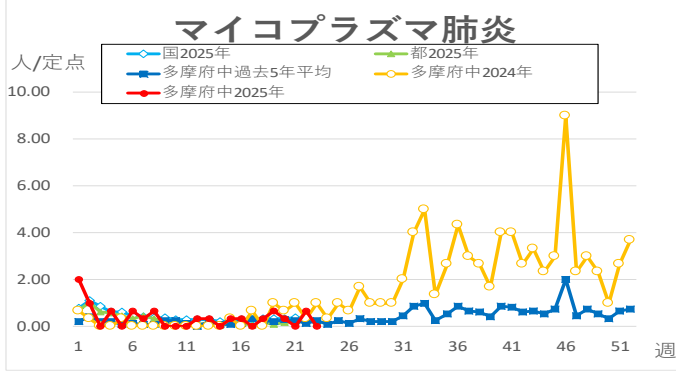
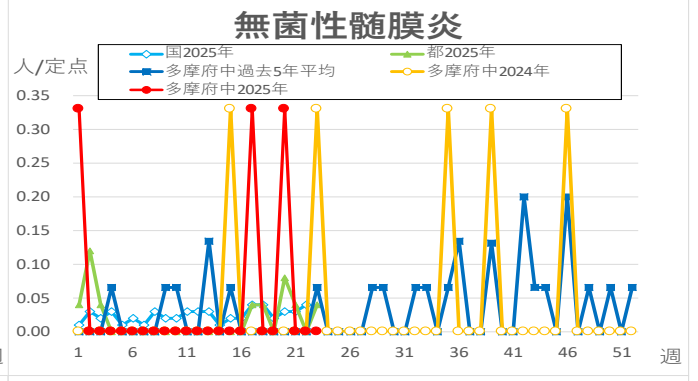
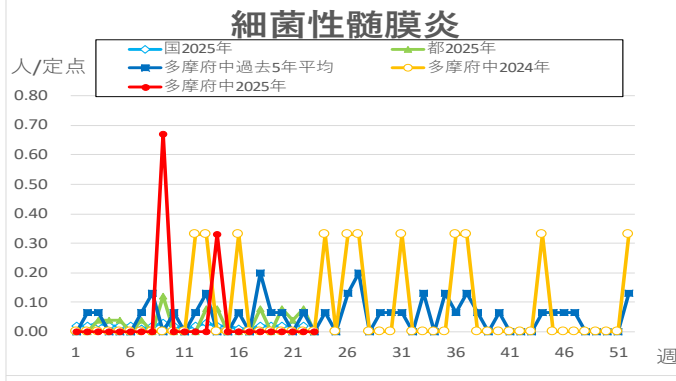
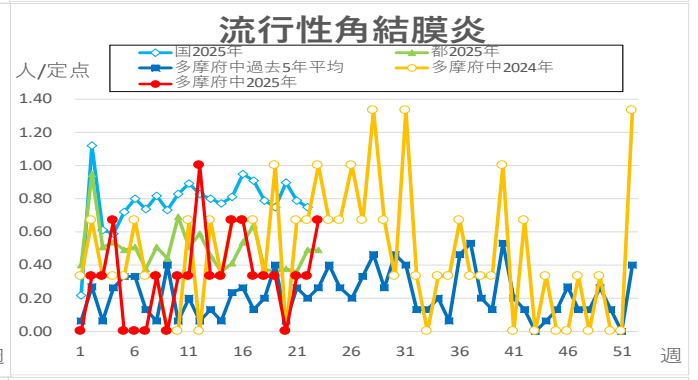
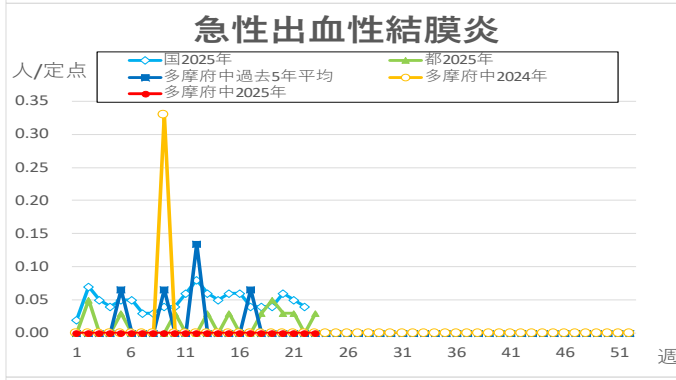
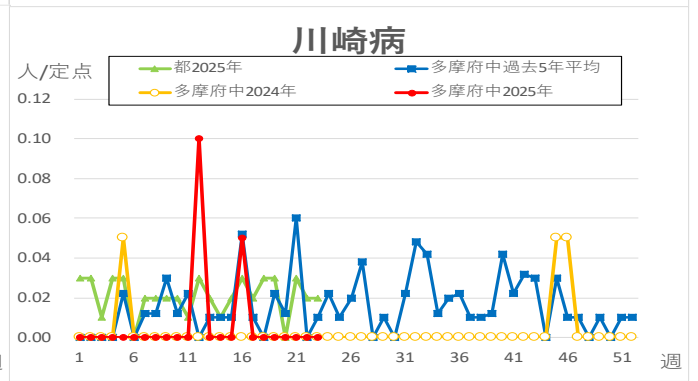
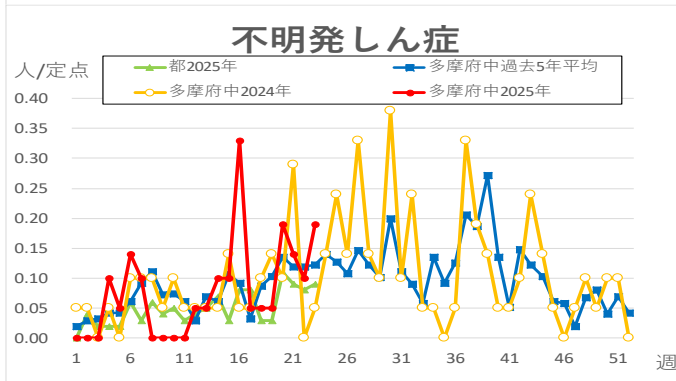
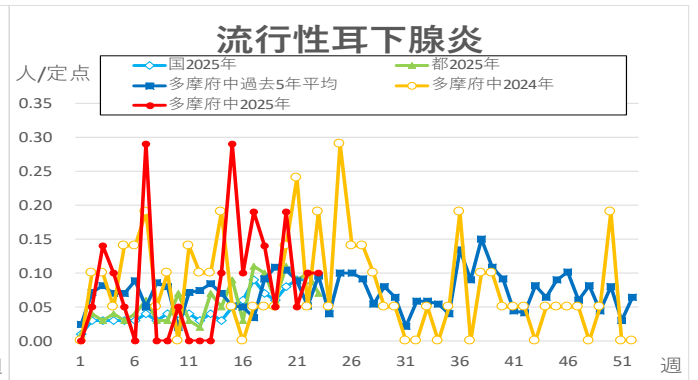
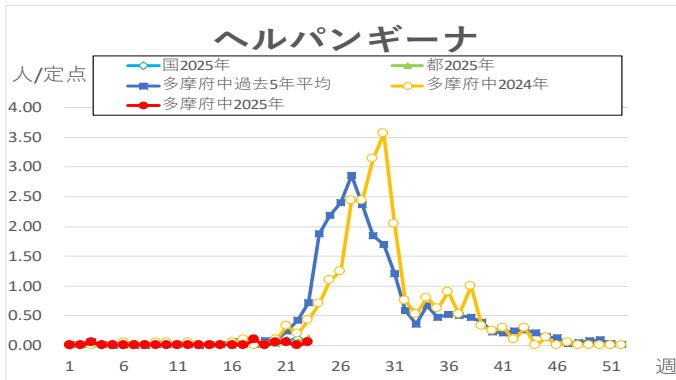
<参考>

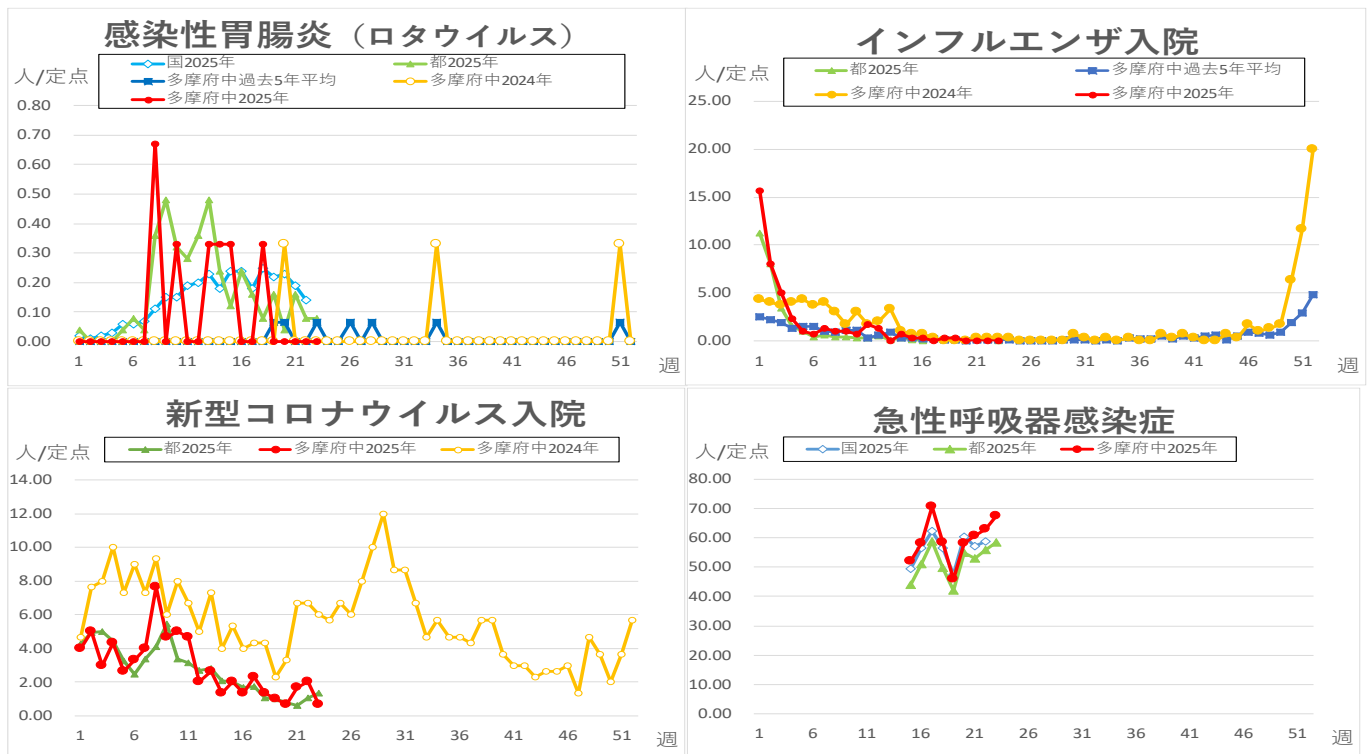
東京都保健医療局. プールに入るときの注意点 https://www.hokeniryo.metro.tokyo.lg.jp/kankyo//eisei/yomimono/pool/eisei_pool.html
東京都感染症情報センター. 咽頭結膜熱 <https://idsc.tmiph.metro.tokyo.lg.jp/diseases/pcf/>
東京都感染症情報センター. 流行性角結膜炎 https://idsc.tmiph.metro.tokyo.lg.jp/diseases/epidemic_keratoconjunctivitis/
東京都感染症情報センター. 急性出血性結膜炎 <https://idsc.tmiph.metro.tokyo.lg.jp/diseases/ahc/>
東京都子ども医療ガイド. 水いぼ <https://www.guide.metro.tokyo.lg.jp/sick/mizuibo/index.html>

定点把握対象疾患・定点医療機関当たりの報告数

・週報告の定点把握対象の感染症について、定点あたりの患者報告数推移のグラフを掲載しています







※本グラフは感染症の発生動向の概要をお伝えするため、下の出典の最新週のデータを追加して作成しています。過去のデータの修正は反映されておりませんので、より正確なデータについては出典元をご覧ください。国のデータは1週間遅れで掲載しております。

<出典>東京都、多摩府中のデータ：東京都感染症情報センター
<https://idsc.tniph.metro.tokyo.lg.jp/>より WEB 感染症発生動向調査

国のデータ：国立感染症研究所
<https://www.niid.go.jp/niid/ja/idwr.html>

多摩府中保健所 保健対策課
 感染症対策担当
 Tel : 042 (362) 2334 (代表)

[🔍 検索](#) 多摩府中 感染症週報