

# 多摩府中保健所感染症週報

令和7年第12週（3月17日～3月23日）



今週の傾向（定点医療機関当たり報告数で表示）令和7年3月27日時点

- 新型コロナウイルス感染症の報告数は横ばいで推移しています。  
（多摩府中 11週 2.85→12週 2.88 東京都 11週 2.71→12週 2.31）
- インフルエンザの報告数は横ばいで推移しています。  
（多摩府中 11週 3.39→12週 3.52 東京都 11週 2.07→12週 1.94）
- 水痘の報告数は減少し、注意報レベルを下回りました。  
（多摩府中 11週 1.81→12週 0.67 東京都 11週 0.55→12週 0.49）
- 感染性胃腸炎の報告数は減少していますが、高い値で推移しています。  
（多摩府中 11週 12.52→12週 9.38 東京都 11週 12.59→12週 10.73）

## 管内の集団感染の状況

施設	疾患	今週の報告件数
学校・教育機関	インフルエンザ 水痘	3件 1件
児童福祉施設	感染性胃腸炎	3件
高齢者福祉施設	新型コロナウイルス感染症	1件
障害者福祉施設	-	-
医療機関	-	-

※保健所が相談を受けて把握したものを集計しており、実際の数と相違がある可能性があります

## 麻疹（はしか）に注意！

麻疹とは、麻疹ウイルスによる感染症です。  
国内発生は、予防接種の徹底により激減しました。  
しかし、海外において麻疹の流行が報告されており、近年、国内では輸入症例が確認されています。

有効な予防法は、麻疹ワクチン接種です。  
流行地域への渡航歴のある方や麻疹患者との接触のあった方は、健康観察を十分に行ってください。

<参考>

- ・麻疹 Measles（東京都感染症情報センター）  
<https://idsc.tmph.metro.tokyo.lg.jp/diseases/measles/>

★注目すべき感染症★

結核

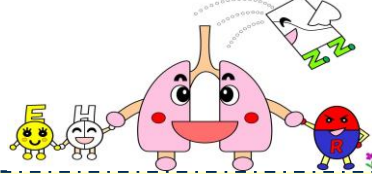
春だ！  
新年度だ！

定期健康診断(住民健診など)

入職時健診や職場健診で

胸部レントゲン検査を

受けましょう



胸部レントゲン検査は、肺・心臓・両肺の間にある縦隔などの器官の異常を調べる検査です。  
肺がんを調べるイメージが強いかもしれませんが、

**結核を早期に発見する** ためにも行っています。

結核は早期に発見することで、早期に治療し重症化を防ぐことや、周囲に感染を広げることが防ぐことができます。

【胸部レントゲン検査の結果】  
**精密検査**が必要となった場合は、  
必ず受診をしてください。

\*高齢者施設の入居者等で『要精密検査』の方がいる場合、管理者の方は受診勧奨をしていただくようにお願いします。

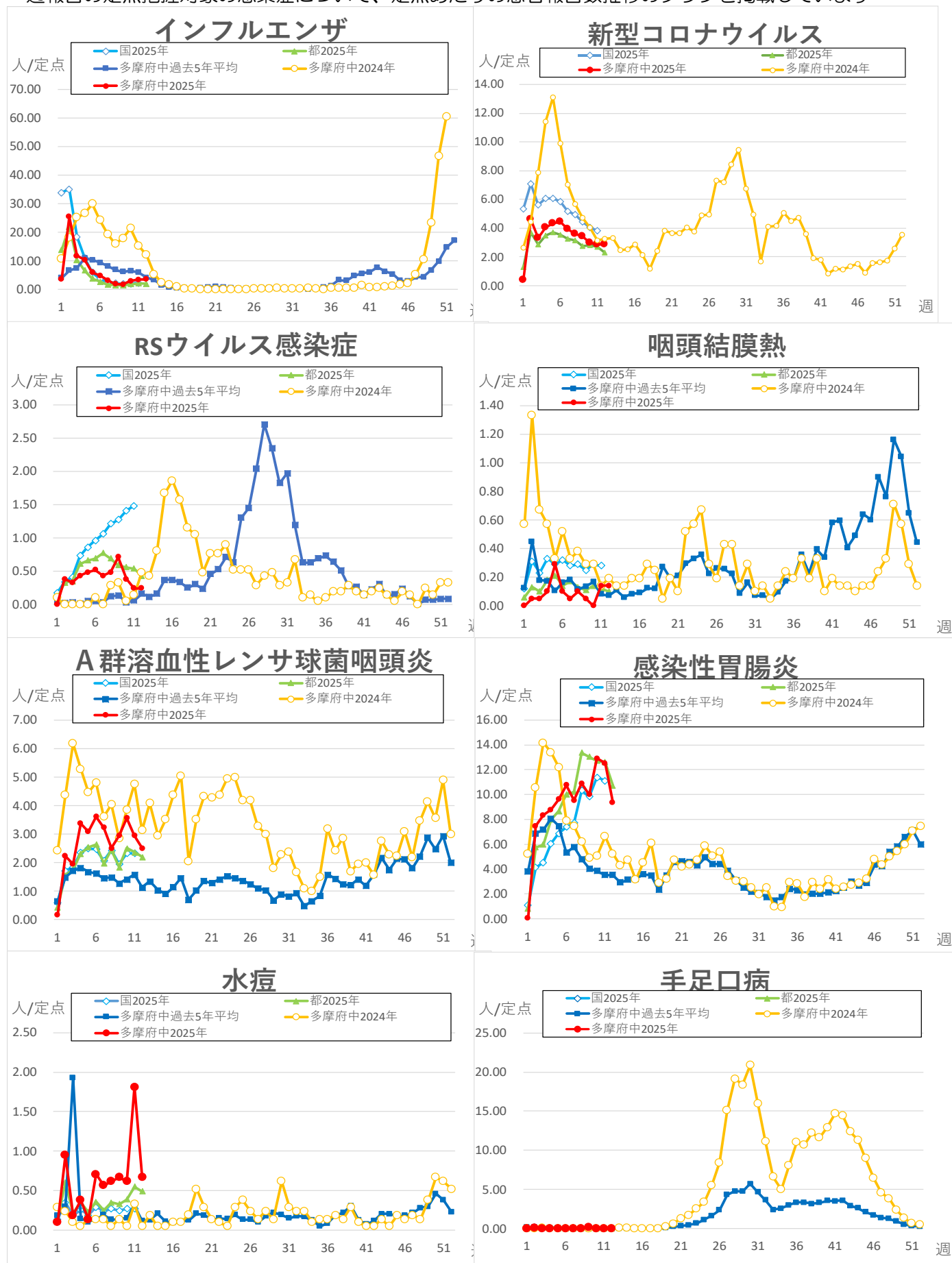
<参考>

結核の定期健康診断について(東京都保健医療局)

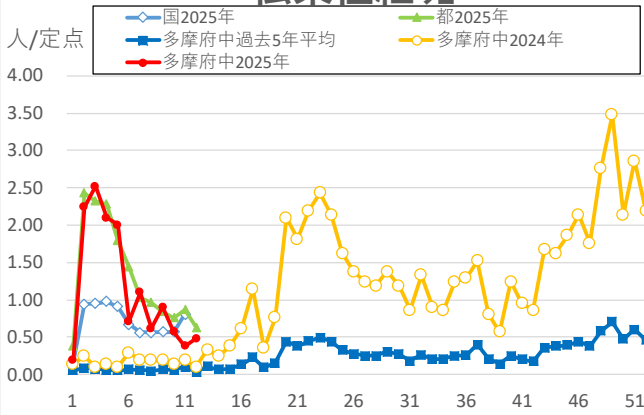
<https://www.hokeniryo.metro.tokyo.lg.jp/kansen/info/kekkaku/kekkaku/teikikenkousindan>

## 定点把握対象疾患・定点医療機関当たりの報告数

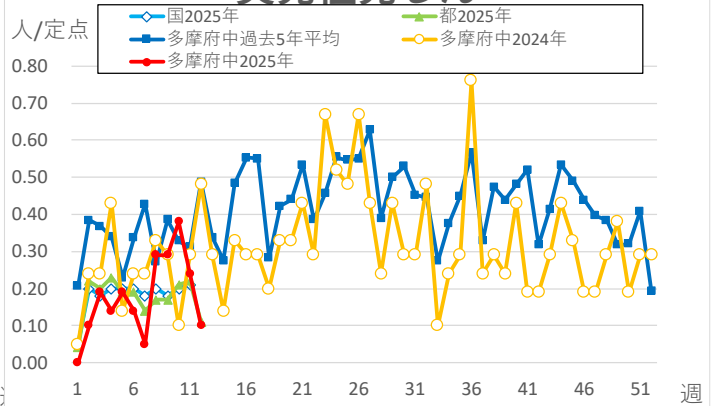
・週報告の定点把握対象の感染症について、定点あたりの患者報告数推移のグラフを掲載しています



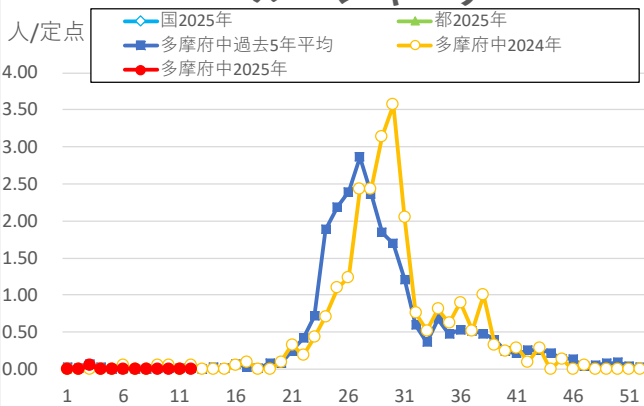
### 伝染性紅斑



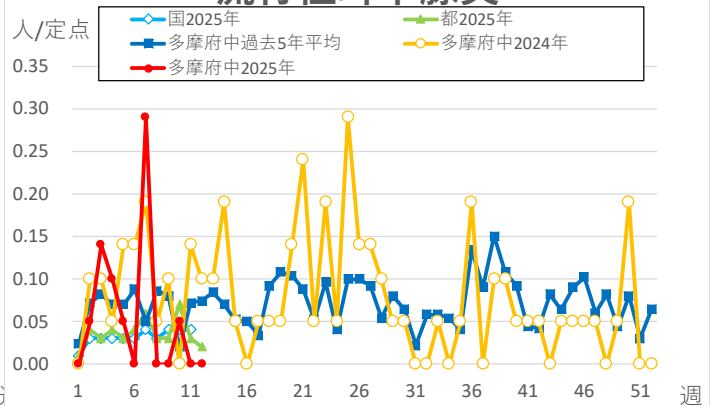
### 突発性発しん



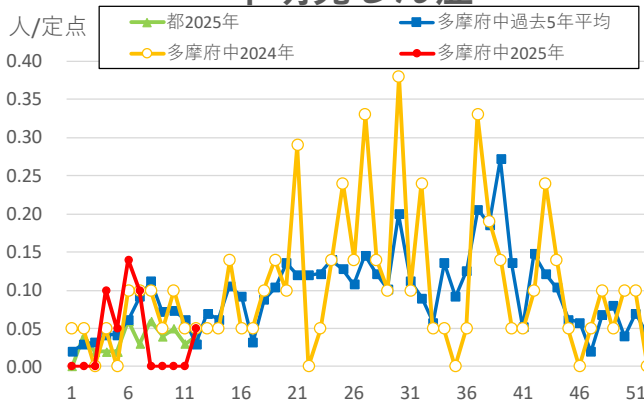
### ヘルパンギーナ



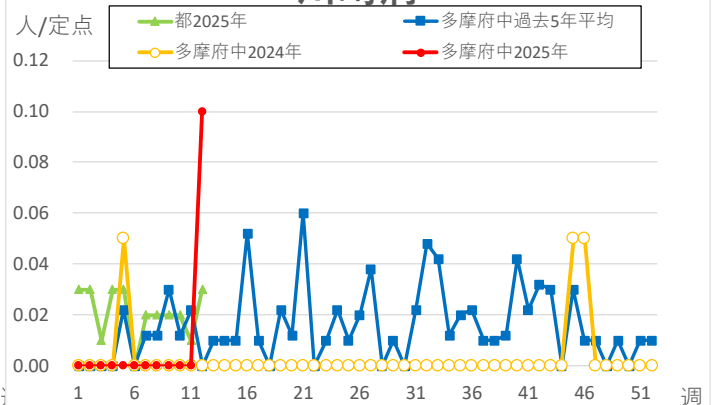
### 流行性耳下腺炎



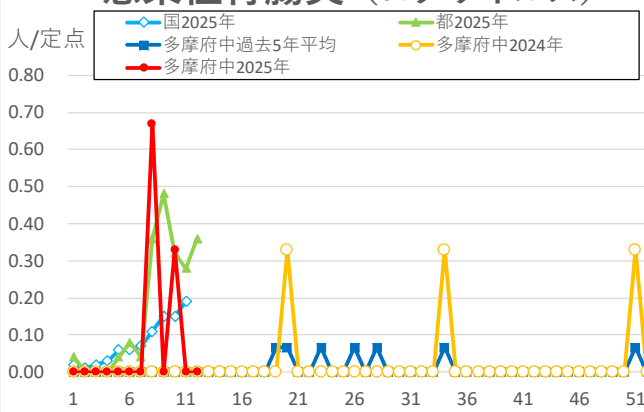
### 不明発しん症



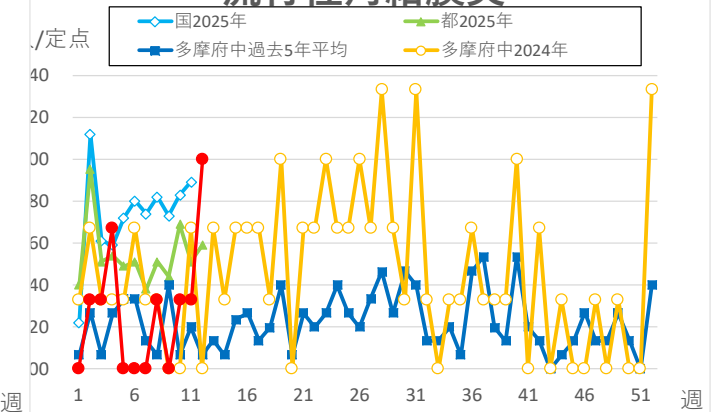
### 川崎病



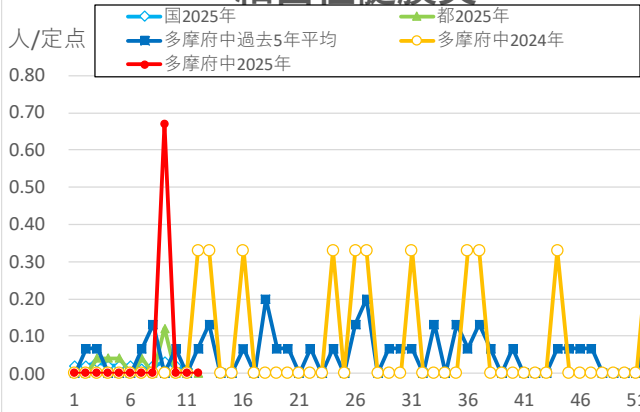
### 感染性胃腸炎 (ロタウイルス)



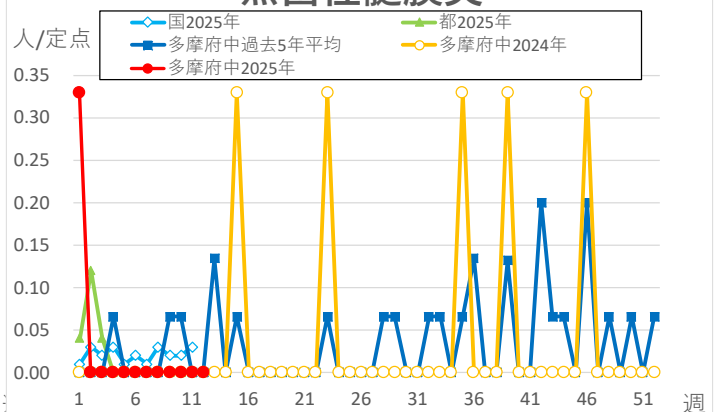
### 流行性角結膜炎



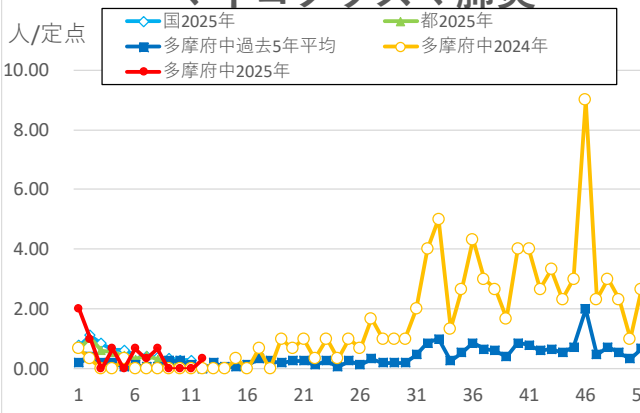
### 細菌性髄膜炎



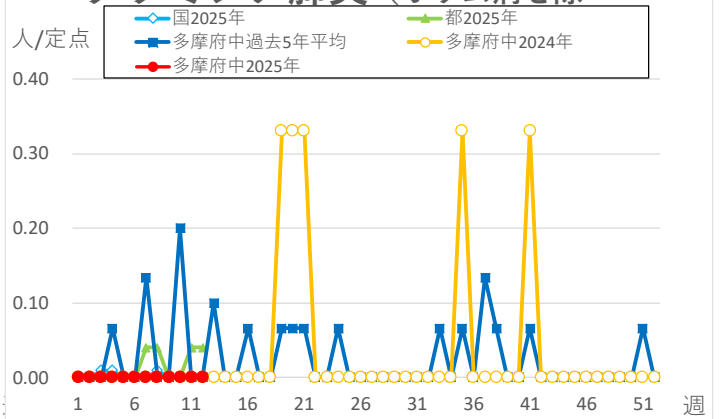
### 無菌性髄膜炎



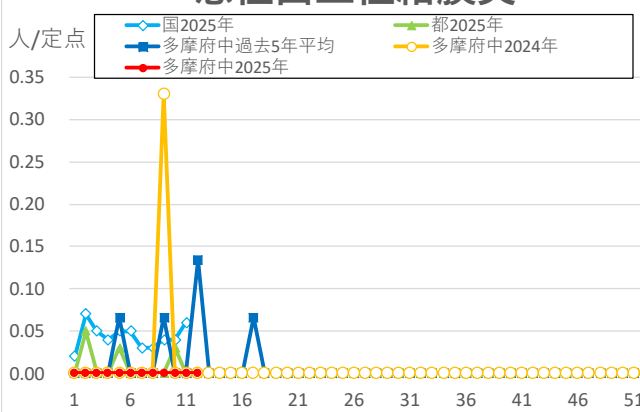
### マイコプラズマ肺炎



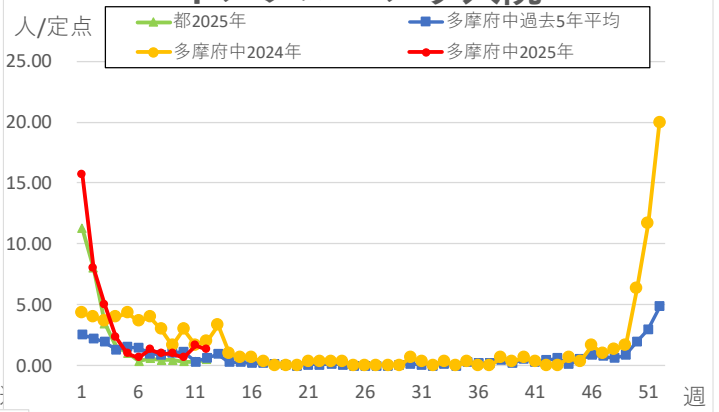
### クラミジア肺炎（オウム病を除く）



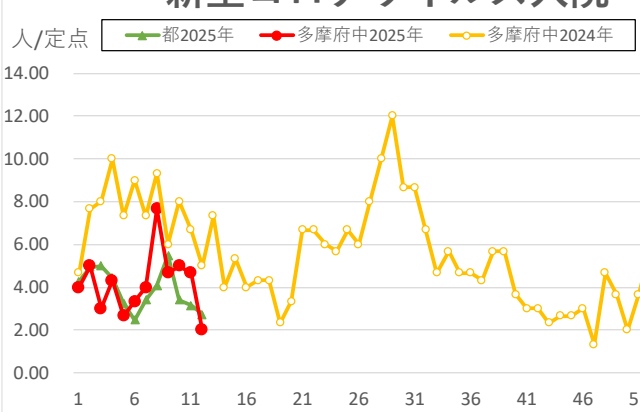
### 急性出血性結膜炎



### インフルエンザ入院



### 新型コロナウイルス入院



本グラフは感染症の発生動向の概要をお伝えするため、  
の出典の最新週のデータを追加して作成しています。  
去のデータの修正は反映されておりませんので、  
り正確なデータについては出典元をご覧ください。  
のデータは 1 週間遅れで掲載しております。

出典>東京都、多摩府中のデータ：東京都感染症情報センター  
[tps://idsc.tmph.metro.tokyo.lg.jp/](https://idsc.tmph.metro.tokyo.lg.jp/)より WEB 感染症発生動向調査

のデータ：国立感染症研究所  
<https://www.niid.go.jp/niid/ja/idwr.html>

多摩府中保健所 保健対策課  
感染症対策担当  
Tel：042（362）2334（代表）

検索 多摩府中 感染症週報