

多摩小平保健所感染症週報

東京都多摩小平保健所
TEL042-450-3111

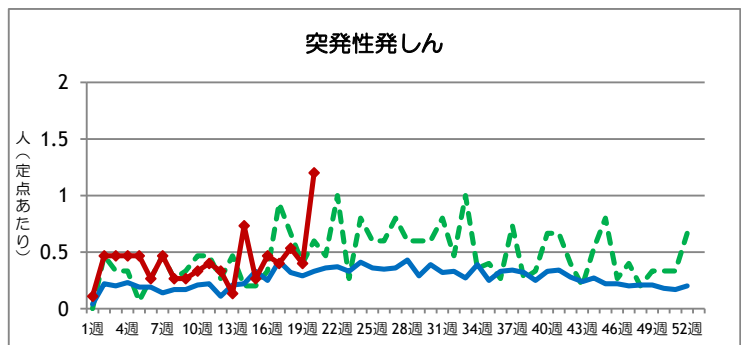
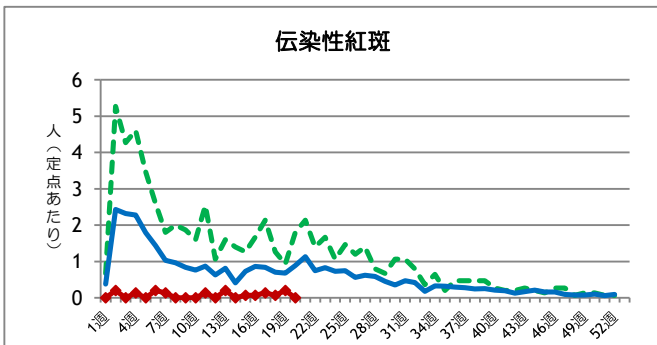
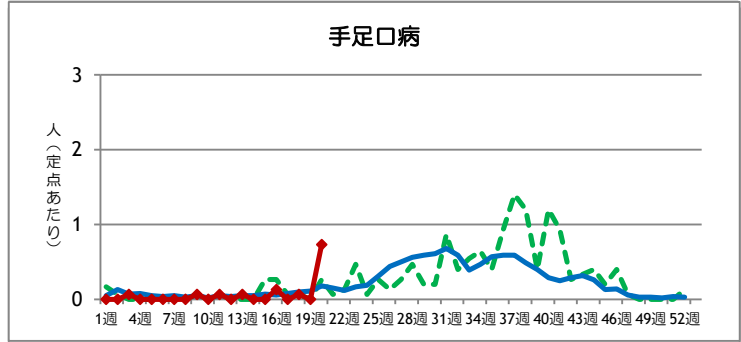
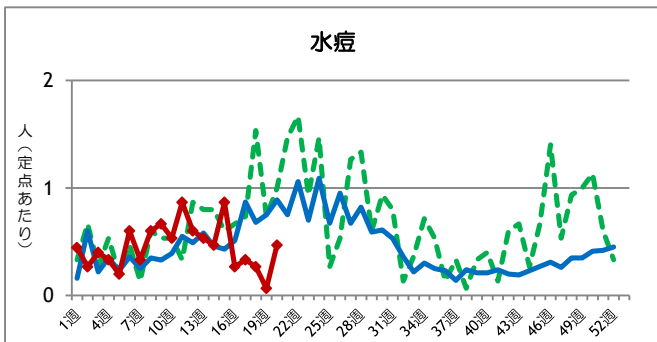
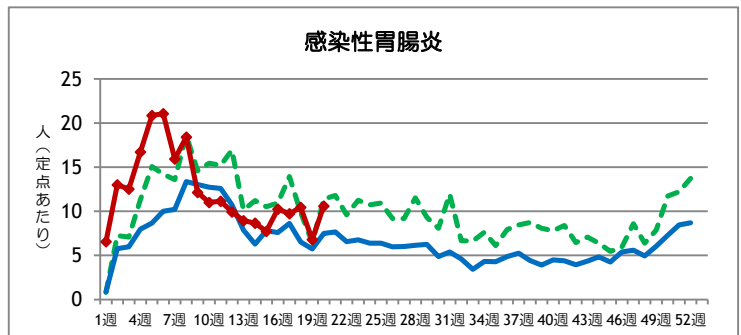
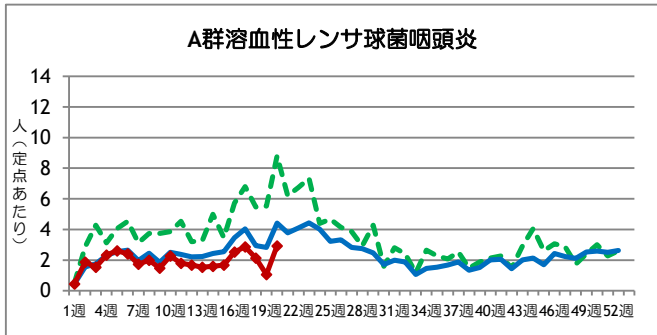
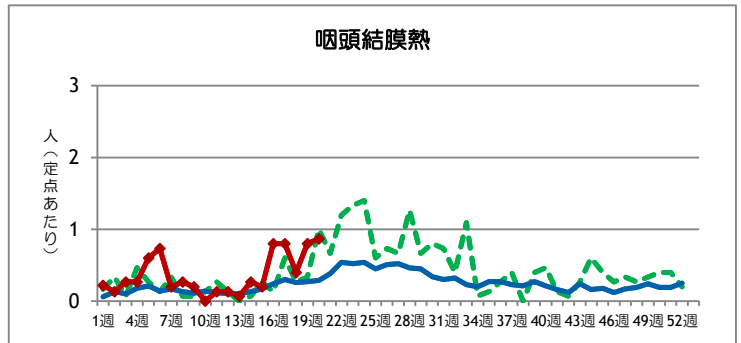
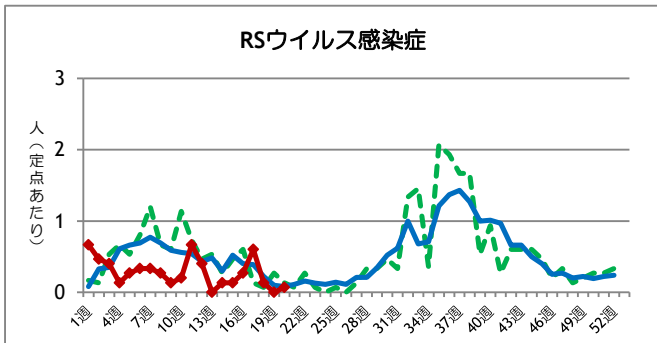
今週のコメント

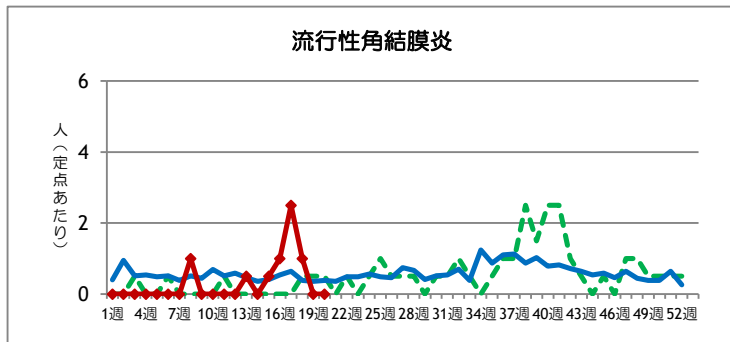
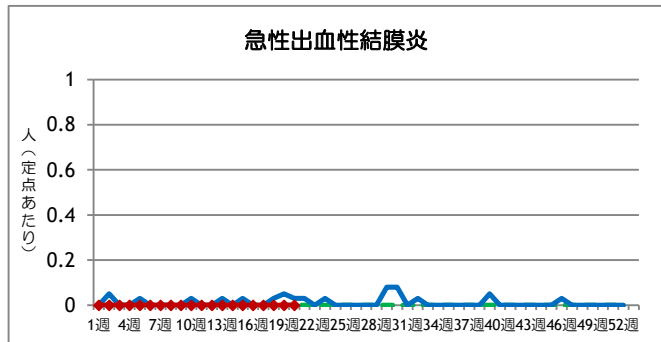
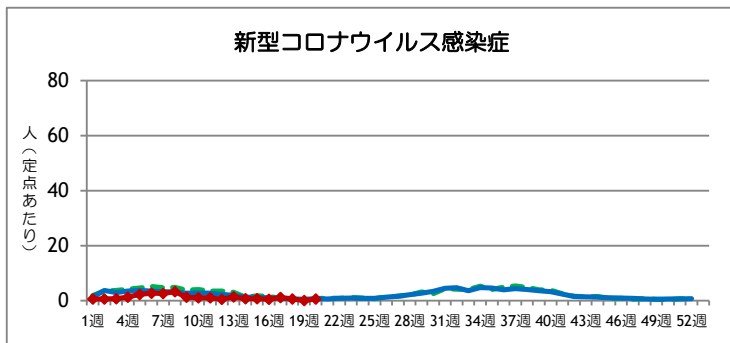
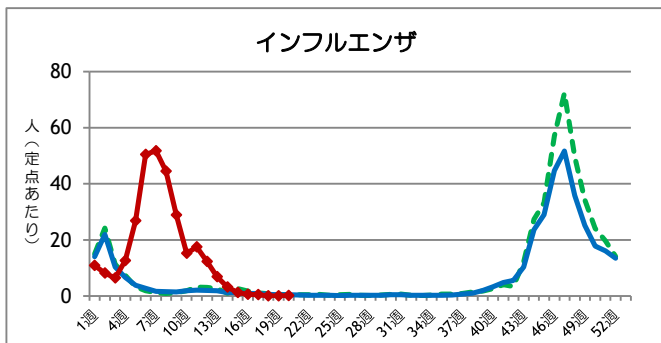
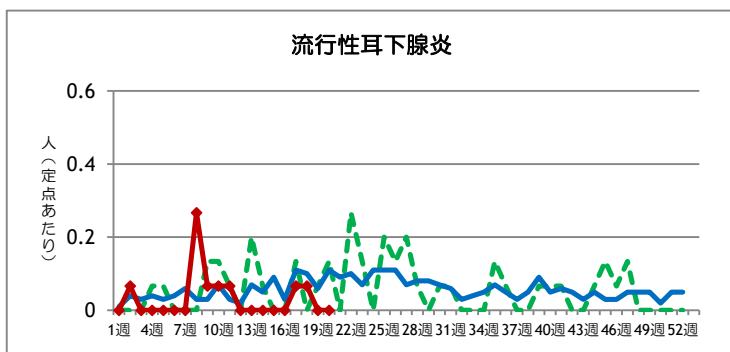
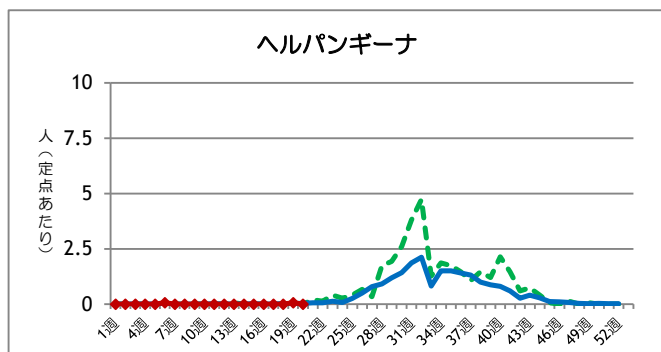
○連休の影響で今週の報告数が増加したように見えますが、多くの感染症は連休前と同じ水準です。手足口病と突発性発疹はやや増えています。これらは初夏から夏にかけて流行しやすく、今後の増加に注意が必要です。

○都内の麻疹に関する情報は東京都感染症情報センターのホームページにも掲載されています。こちらをクリックすると該当ページをご覧ください。⇒

東京都感染症情報センター
Tokyo Metropolitan Infectious Disease Surveillance Center

— 2025年東京都 - - - 2025年圏域 ◆ 2026年圏域 数値は定点当たりの患者数





○グラフは、5類定点把握対象疾患についての経年推移（前年東京都、前年管内、本年管内）を表しています。
 グラフ縦軸目盛は定点あたりの患者報告数です。但し、麻しん、風しんは、5類全数把握対象疾患で縦軸目盛は管内の全患者報告数です。
 ○管内定点医療機関数は小児科定点15、内科定点8、眼科定点2、性感染症定点1、基幹定点2となっています。
 ○毎週の患者報告数は、管内の定点医療機関から毎週月曜日に報告を受け、週報として毎週金曜日に発行いたします。

最近8週間の多摩小平保健所管内定点医療機関報告数

	13週	14週	15週	16週	17週	18週	19週	20週	1週目からの累計
RSウイルス感染症	0	2	2	4	9	2	0	1	80
咽頭結膜熱	1	4	3	12	12	6	12	13	109
A群溶血性レンサ球菌咽頭炎	23	24	25	38	43	32	16	44	574
感染性胃腸炎	134	130	116	154	146	157	102	159	3,598
水痘	8	7	13	4	5	4	1	7	134
手足口病	1	0	0	2	0	1	0	11	18
伝染性紅斑	3	0	1	1	2	1	3	0	23
突発性発疹	2	11	4	7	6	8	6	18	126
ヘルパンギーナ	0	0	0	0	0	0	1	0	2
流行性耳下腺炎	0	0	0	0	1	1	0	0	10
不明発疹症	0	0	0	0	0	0	1	2	6
川崎病	1	2	0	0	0	0	0	0	6
インフルエンザ	157	72	27	14	11	2	0	3	6,725
新型コロナウイルス感染症	31	16	16	13	28	14	1	14	541
急性出血性結膜炎	0	0	0	0	0	0	0	0	0
流行性角結膜炎	1	0	1	2	5	2	0	0	13
麻しん(全数)	0	1	0	0	2	0	0	0	3
風しん(全数)	0	0	0	0	0	0	0	0	0

麻しん、風しんは5類全数把握対象の感染症(2008年1月1日より)で、管内の全医療機関からの報告数です。

- 1 東京都感染症情報センターのホームページアドレス <https://idsc.tmph.metro.tokyo.lg.jp/>
- 2 国立感染症研究所のホームページアドレス <https://www.niid.go.jp/niid/ja/>

お問い合わせ 東京都多摩小平保健所 保健対策課 感染症対策担当 〒187-0002 小平市花小金井1-31-24 TEL 042-450-3111(代)