

2026年 第4週 1月19日～1月25日

# 多摩小平保健所感染症週報

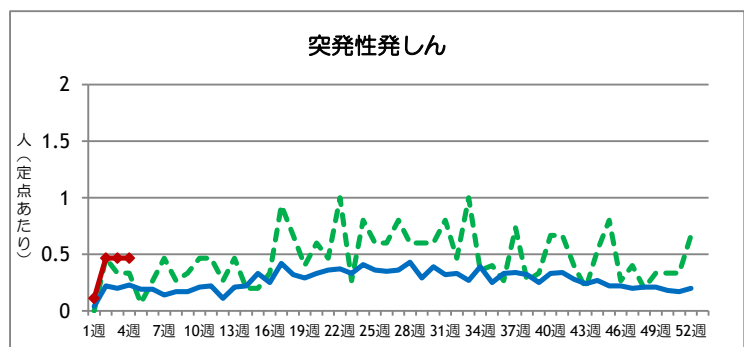
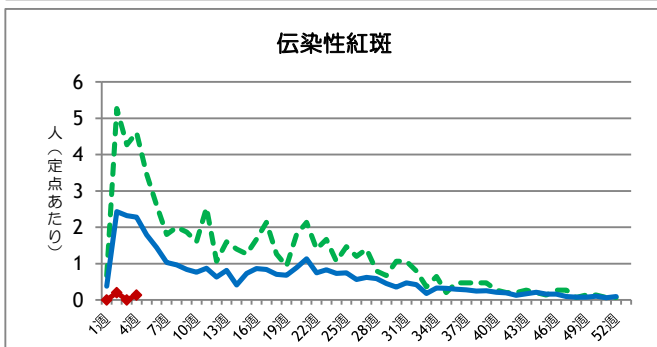
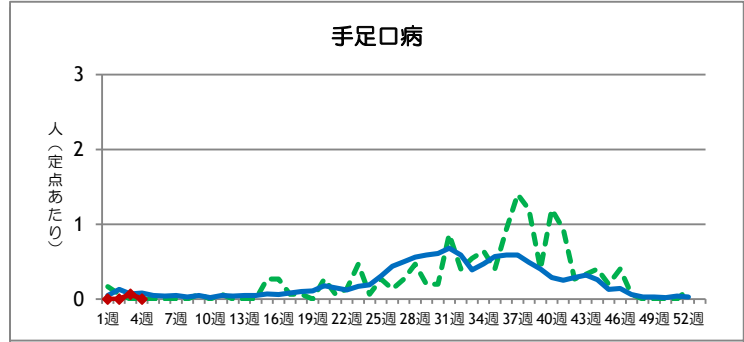
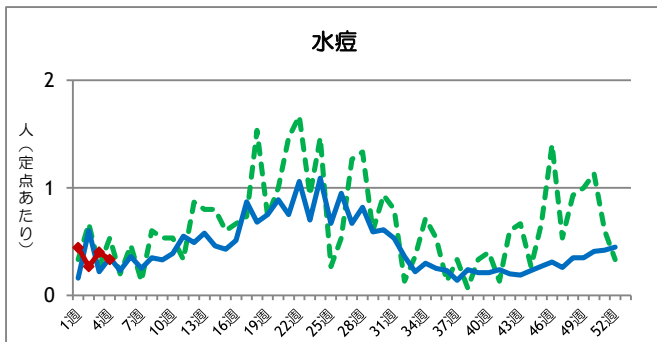
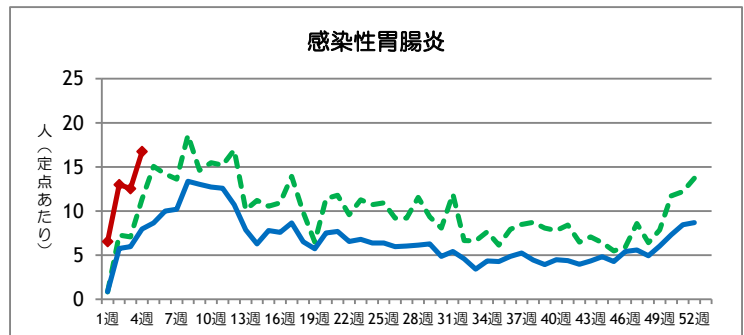
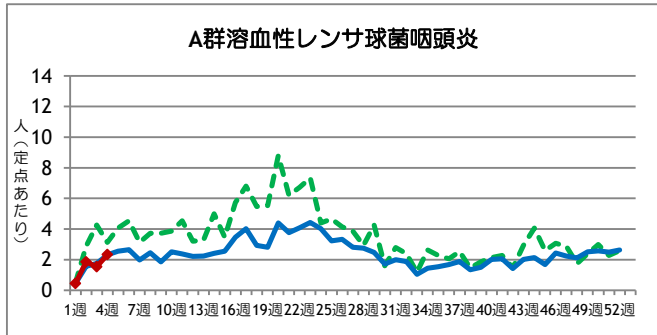
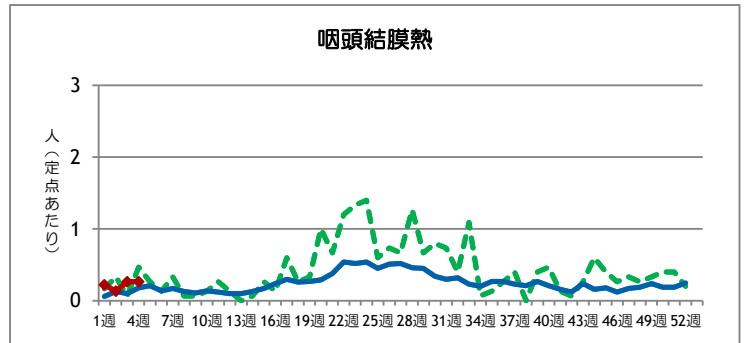
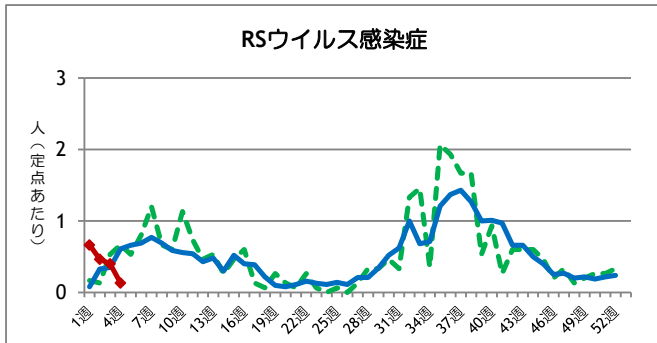
東京都多摩小平保健所  
Tel.042-450-3111

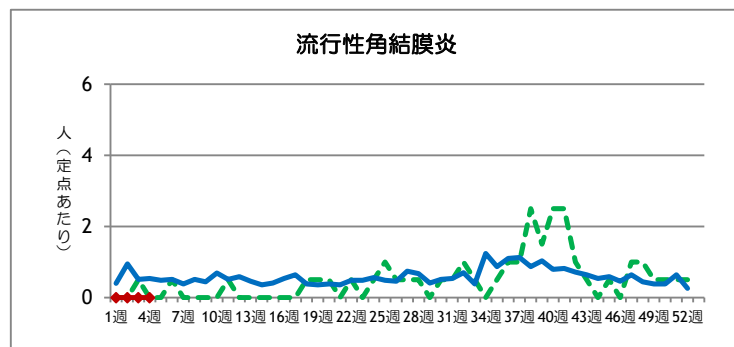
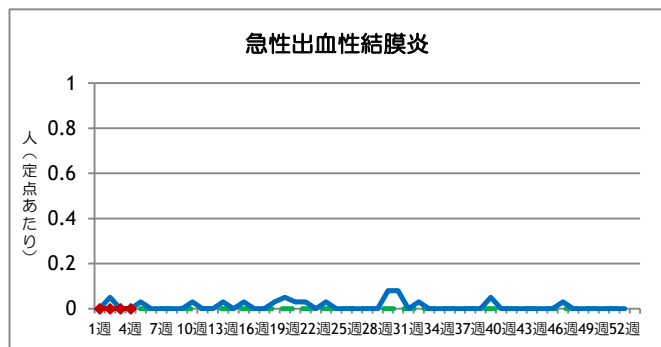
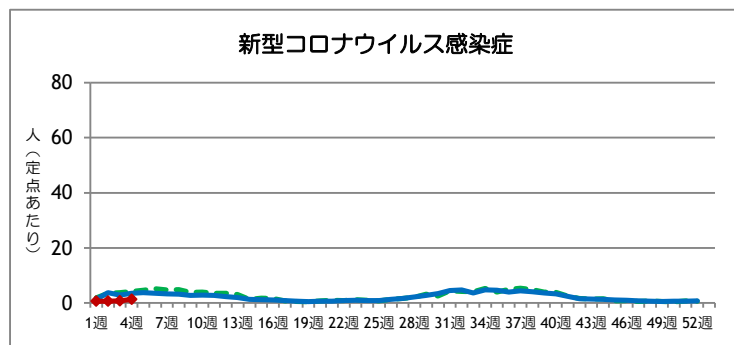
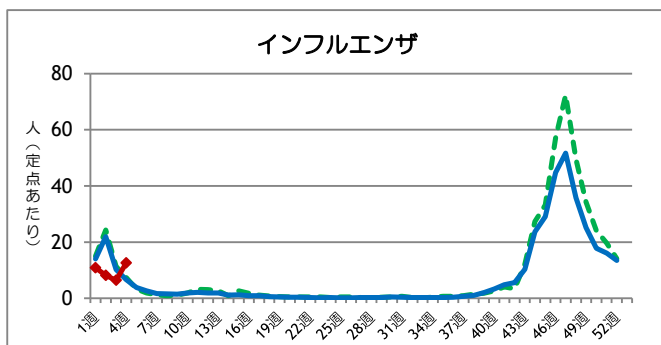
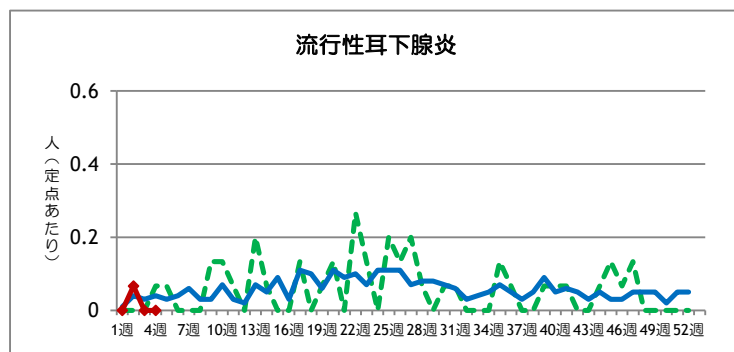
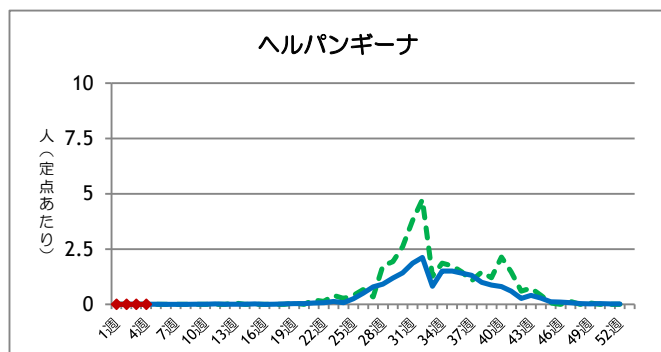
## 今週のコメント

○感染性胃腸炎の患者数は一定点当たり16.73人/週と、増加傾向です。トイレの後や食事の前の手洗いを確実に行いましょう。

○インフルエンザの患者数は、6.39 人/ 週から12.57 / 週へ増加しています。

— 2025年東京都    - - - 2025年圏域    ◆ 2026年圏域    数値は定点当りの患者数





○グラフは、5類定点把握対象疾患についての経年推移（前年東京都、前年管内、本年管内）を表しています。  
 グラフ縦軸目盛は定点あたりの患者報告数です。但し、麻しん、風しんは、5類全数把握対象疾患で縦軸目盛は管内の全患者報告数です。  
 ○管内定点医療機関数は小児科定点15、内科定点8、眼科定点2、性感染症定点1、基幹定点2となっています。  
 ○毎週の患者報告数は、管内の定点医療機関から毎週月曜日に報告を受け、週報として毎週金曜日に発行いたします。

### 最近8週間の多摩小平保健所管内定点医療機関報告数

	49週	50週	51週	52週	1週	2週	3週	4週	1週目からの累計
RSウイルス感染症	3	4	4	5	6	7	6	2	21
咽頭結膜熱	5	6	6	3	2	2	4	4	12
A群溶血性レンサ球菌咽頭炎	36	45	34	39	4	28	23	35	90
感染性胃腸炎	118	176	183	206	59	195	188	251	693
水痘	15	17	9	5	4	4	6	5	19
手足口病	0	0	0	2	0	0	1	0	1
伝染性紅斑	2	2	1	1	0	3	0	2	5
突発性発疹	5	5	5	10	1	7	7	7	22
ヘルパンギーナ	1	0	0	0	0	0	0	0	0
流行性耳下腺炎	0	0	0	0	0	1	0	0	1
不明発疹症	0	0	2	4	1	0	0	1	2
川崎病	0	0	1	0	0	0	0	0	0
インフルエンザ	789	555	453	324	131	188	147	289	755
新型コロナウイルス感染症	11	8	18	14	7	14	17	30	68
急性出血性結膜炎	0	0	0	0	0	0	0	0	0
流行性角結膜炎	1	1	1	1	0	0	0	0	0
麻しん(全数)	0	0	0	0	0	0	0	0	0
風しん(全数)	0	0	0	0	0	0	0	0	0

麻しん、風しんは5類全数把握対象の感染症（2008年1月1日より）で、管内の全医療機関からの報告数です。

- 1 東京都感染症情報センターのホームページアドレス <https://idsc.tmiph.metro.tokyo.lg.jp/>
- 2 国立感染症研究所のホームページアドレス <https://www.niid.go.jp/niid/ja/>

お問い合わせ 東京都多摩小平保健所 保健対策課 感染症対策担当 〒187-0002 小平市花小金井1-31-24 TEL 042-450-3111(代)