

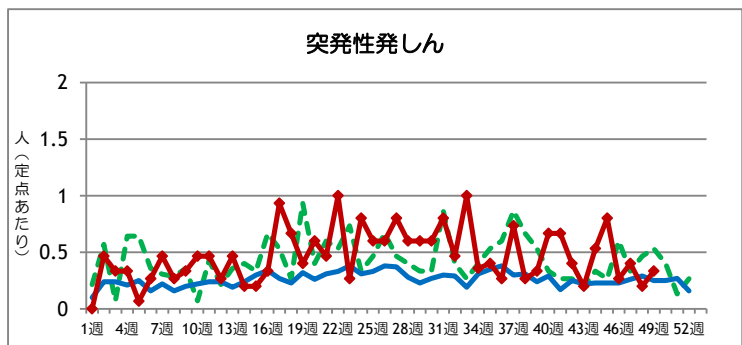
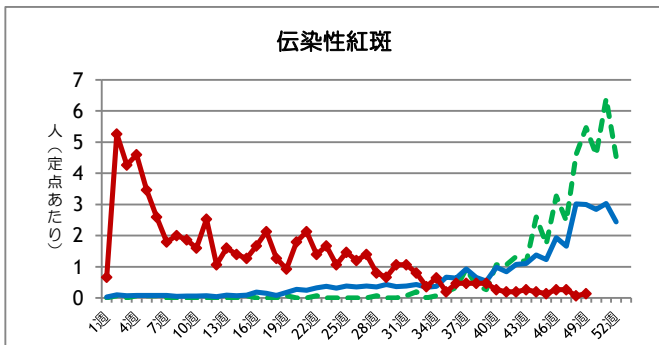
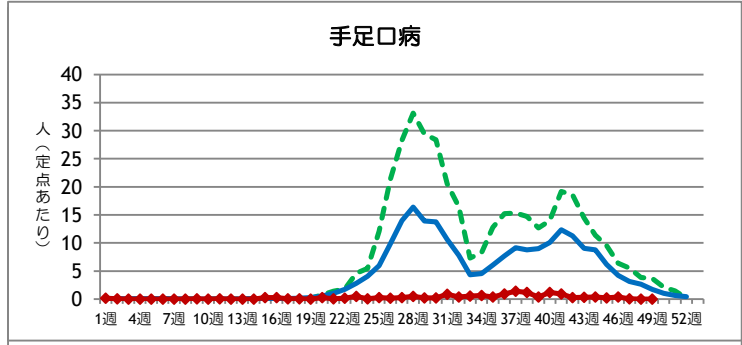
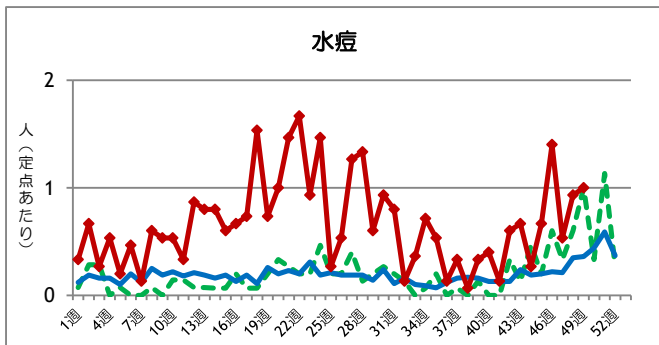
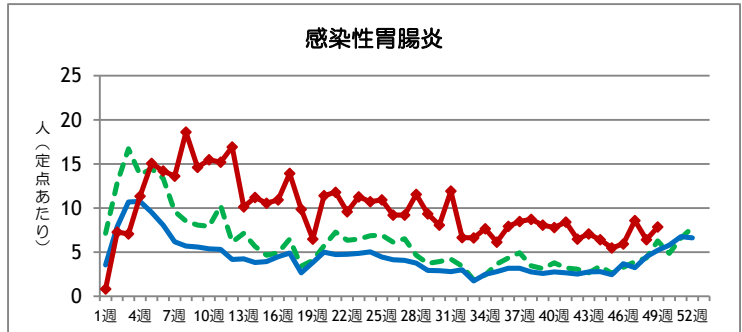
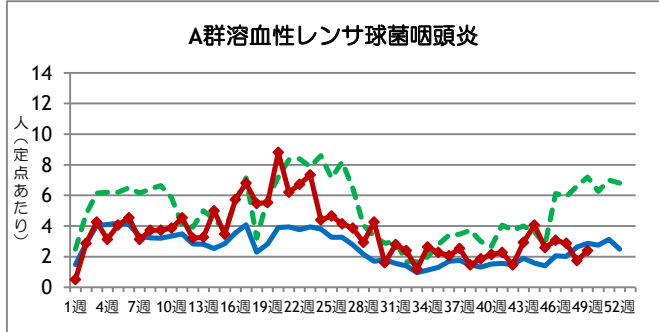
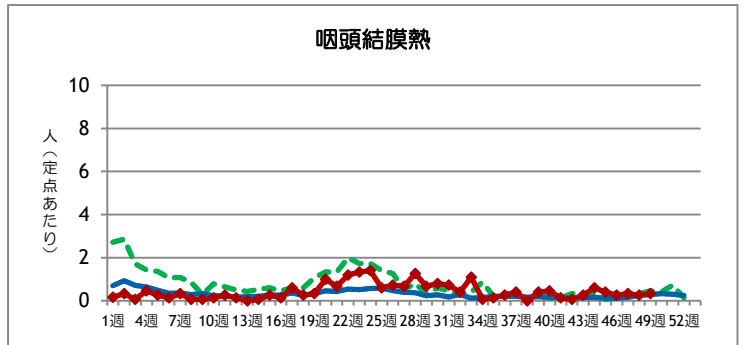
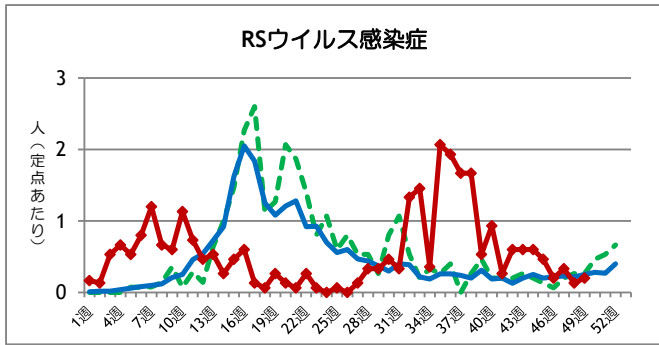
# 多摩小平保健所感染症週報

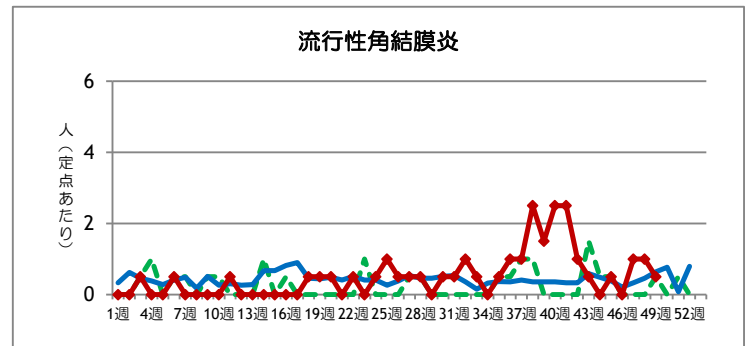
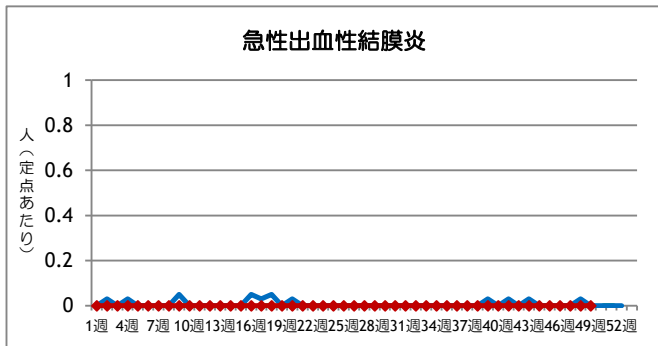
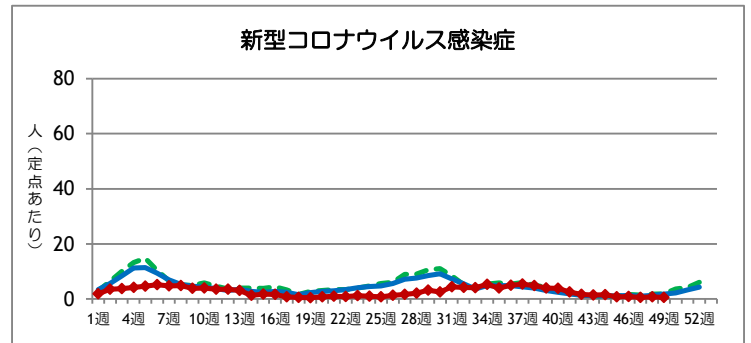
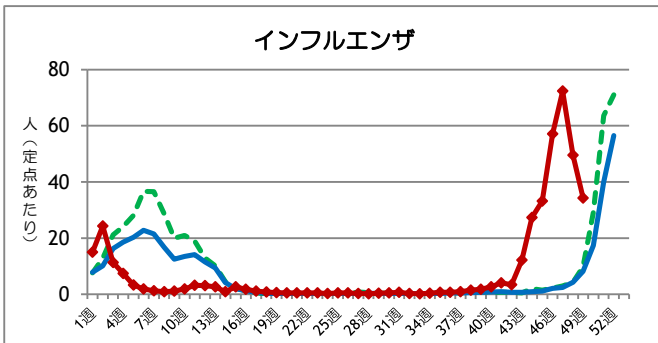
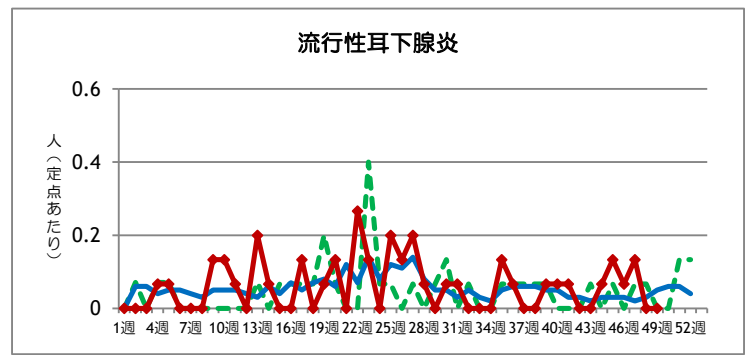
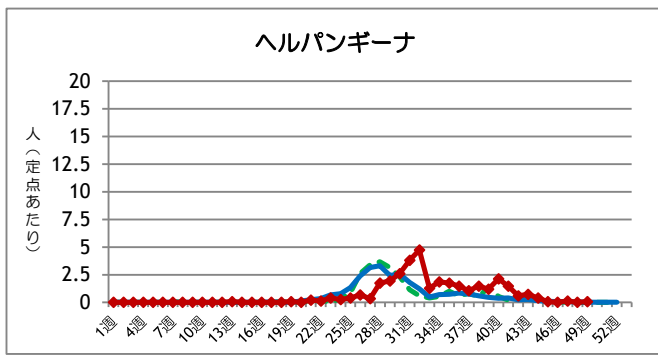
東京都多摩小平保健所  
Tel.042-450-3111

## 今週のコメント

○インフルエンザの患者報告数は34.30と減少傾向にありますが、依然として高い水準です。  
保育園や社会福祉施設などでの集団発生の報告も続いています。  
手洗いや咳エチケット、換気などの感染対策を十分に行いましょう。

— 2024年東京都    - - - 2024年圏域    ◆ 2025年圏域    数値は定点当りの患者数





○グラフは、5類定点把握対象疾患についての経年推移（前年東京都、前年管内、本年管内）を表しています。  
 グラフ縦軸目盛は定点あたりの患者報告数です。但し、麻しん、風しんは、5類全数把握対象疾患で縦軸目盛は管内の全患者報告数です。  
 ○管内定点医療機関数は小児科定点15、内科定点8、眼科定点2、性感染症定点1、基幹定点2となっています。  
 ○毎週の患者報告数は、管内の定点医療機関から毎週月曜日に報告を受け、週報として毎週金曜日に発行いたします。

### 最近8週間の多摩小平保健所管内定点医療機関報告数

	42週	43週	44週	45週	46週	47週	48週	49週	1週目からの累計
RSウイルス感染症	9	9	9	7	3	5	2	3	405
咽頭結膜熱	1	4	9	6	4	5	4	5	310
A群溶血性レンサ球菌咽頭炎	22	44	61	39	46	43	26	36	2,636
感染性胃腸炎	97	106	96	82	89	129	96	118	7,142
水痘	9	10	4	10	21	8	14	15	487
手足口病	4	5	6	3	6	1	0	0	208
伝染性紅斑	3	4	3	2	4	4	1	2	946
突発性発疹	6	3	8	12	4	6	3	5	340
ヘルパンギーナ	9	11	6	1	0	2	0	1	488
流行性耳下腺炎	0	0	1	2	1	2	0	0	45
不明発疹症	5	1	2	5	0	0	0	0	79
川崎病	0	0	1	1	0	1	0	0	11
インフルエンザ	79	281	630	764	1,313	1,664	1,140	789	8,877
新型コロナウイルス感染症	38	33	35	18	20	13	17	11	2,895
急性出血性結膜炎	0	0	0	0	0	0	0	0	0
流行性角結膜炎	2	1	0	1	0	2	2	1	49
麻しん(全数)	0	0	0	0	0	0	0	0	1
風しん(全数)	0	0	0	0	0	0	0	0	0

麻しん、風しんは5類全数把握対象の感染症(2008年1月1日より)で、管内の全医療機関からの報告数です。

- 1 東京都感染症情報センターのホームページアドレス <https://idsc.tmiph.metro.tokyo.lg.jp/>
- 2 国立感染症研究所のホームページアドレス <https://www.niid.go.jp/niid/ja/>

お問い合わせ 東京都多摩小平保健所 保健対策課 感染症対策担当 〒187-0002 小平市花小金井1-31-24 TEL. 042-450-3111(代)