

八丈出張所管内感染症発生動向調査

東京都島しょ保健所 八丈出張所管内(八丈町・青ヶ島村)



タメトモユリ
Tametomoyuri



ストレチア
Strelitzia

【定点把握疾患】 2026年 第23、24週 (6月1日～6月14日)

八丈島 感染性胃腸炎 1件(第23週)
A群溶血性レンサ球菌 1件(第24週)
突発性発しん 1件(第24週)

青ヶ島 なし(第23、24週)

【東京都全体の状況】東京都感染症情報センター

- ・第21週(5月18日～5月24日): 基幹定点医療機関当たり報告数では、無菌性髄膜炎が増加しています。
- ・第22週(5月25日～5月31日): 今週のコメントは特にありません。

ひとくち感染症情報 『重症熱性血小板減少症候群(SFTS)』

どんな病気?

- ・SFTSウイルスによる感染症で、ウイルスを持ったマダニに咬まれることで感染します。
- ・マダニに咬まれて感染した動物からの感染も報告されています。
- ・SFTSにかかると、主に発熱と消化器症状(嘔吐、下痢、腹痛など)が現れます。意識障害や出血症状など重篤な症状をきたすこともあります。

・日本での致死率は10～30%といわれています。これまで主に西日本で発生が見られていましたが、近年感染地域が拡大しており、関東や北海道でも発生が見られています。

・都内では2019年、2022年に各1例、2026年5月にも1例報告がありました。いずれも都外での感染です。

・治療としては、対症療法のほか、抗ウイルス薬(ファビピラビル)が使用できます。

どうやってうつるの?

・主にマダニに咬まれることで感染しますが、すべてのマダニが病原体を持っているわけではありません。

・感染したネコやイヌ等との濃厚接触により感染することもあります。

・マダニは日本全国に分布しており、特に野生動物が生息する自然環境が豊かな場所に多く生息しますが、市街地周辺でも自然が豊かであれば、畑やあぜ道、河川敷にも生息していることがあります。

どうやって防ぐの?

・野山や河川敷などで野外活動を行う場合は、長袖・長ズボンを着用し、肌の露出を控えましょう。

・帰宅したら、衣類や体にマダニが付いていないか、よく確認しましょう。シャワーで全身を洗い流すことも有効です。

・着用していた衣類はすぐに洗濯するなど家の中で長時間放置しないようにしましょう。

・マダニに効果があると記載されている虫よけ剤(有効成分:ディート、イカリジン)も市販されています。

・原因不明の体調不良がある動物(特にネコ、イヌ)には直接触れない、飛沫を浴びないようにしましょう。

マダニにかまれたら?

・マダニに咬まれたときに、虫を無理に取り除こうとすると、病原体が体内に入ったり、皮膚の中に虫の一部分が残ることがあります。自分で取り除こうとせず、必ず医療機関を受診し、処置してもらいましょう。

・また、マダニに咬まれた後、数週間は体調の変化に注意し、発熱などの症状がみられた場合も医療機関を受診しましょう。島しょ保健所では島の11医療機関から感染症の報告をいただき、情報提供をしています。

引用

東京都保健医療局、厚生労働省

明るい色の服を着る
(マダニが付いているか確認しやすいため)



首にはタオルを巻く
かハイネックのものを
着用する

長袖を着用し、
袖口は手袋の中へ
シャツの裾は
ズボンの中へ

ズボンの裾は
長靴の中へ
シューズの場合
はズボンの裾に
靴下をかぶせる

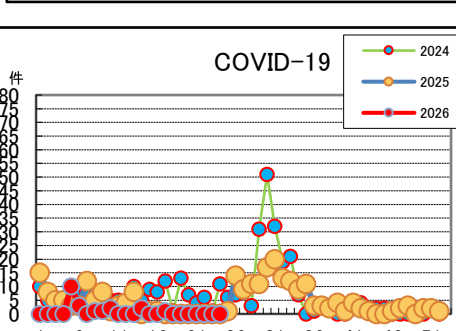
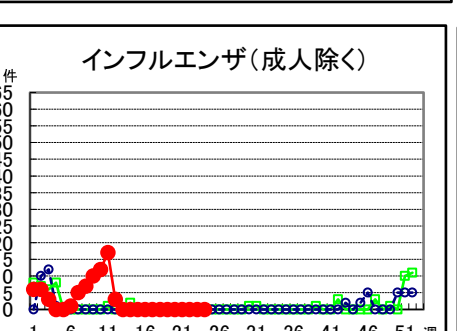
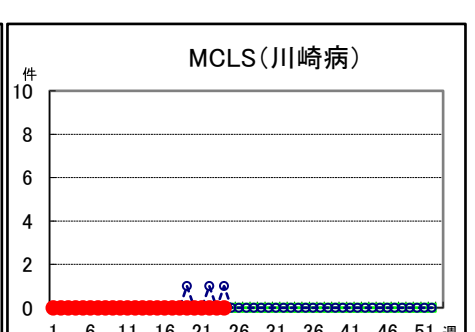
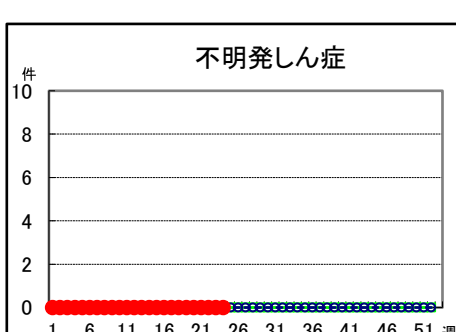
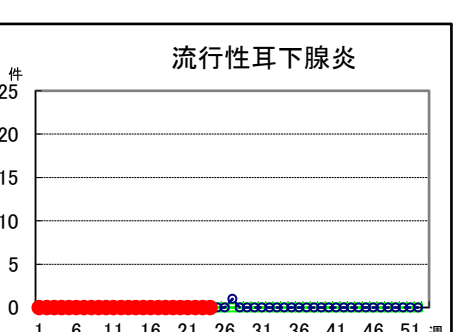
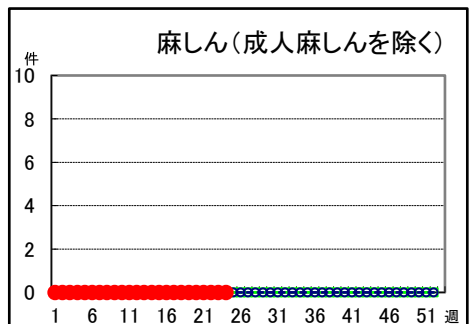
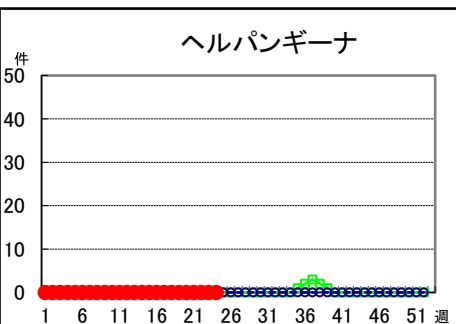
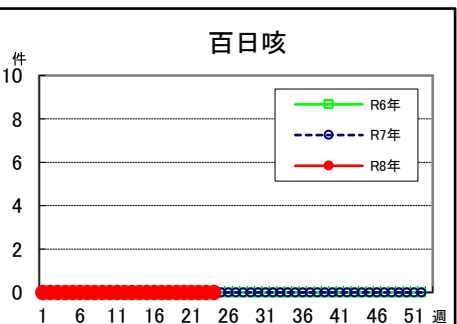
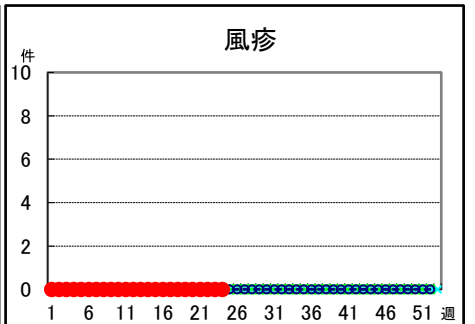
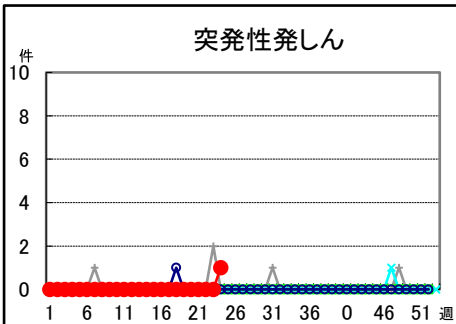
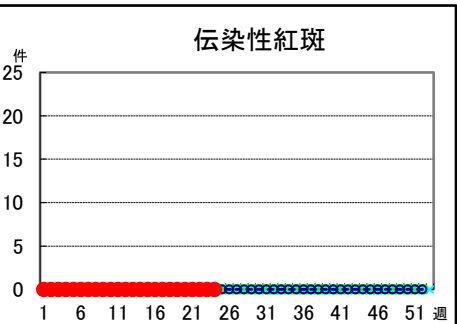
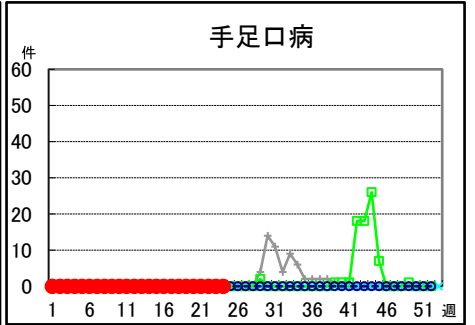
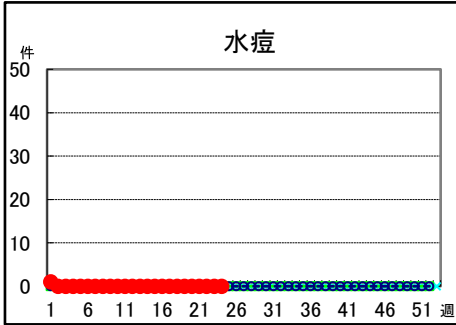
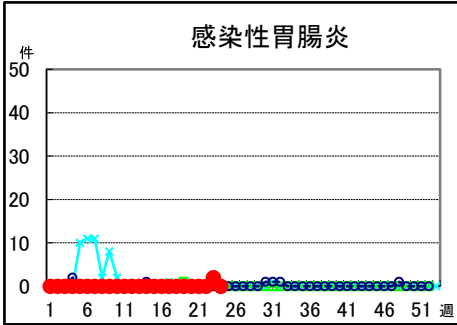
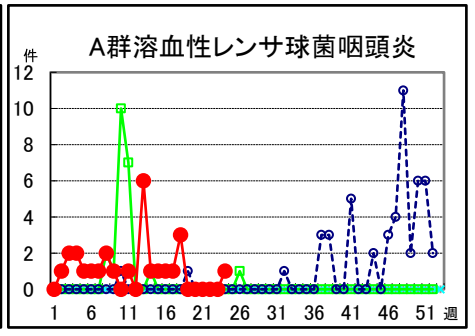
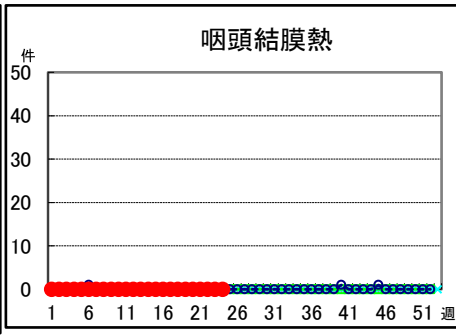
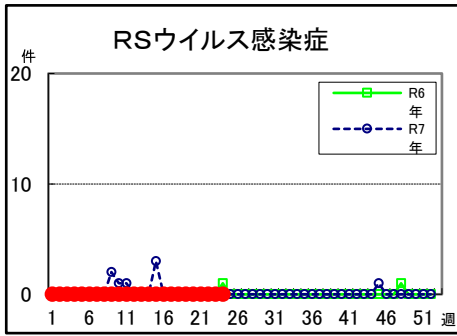
※八丈出張所管内、東京都(全域)、全国の発生動向につきましては、下記のホームページでもご覧いただけます。

○島しょ保健所八丈出張所 <https://www.hokeniryo.metro.tokyo.lg.jp/shisetsu/jigyosyo/hokenjyo/tousyo/hachijou>

○東京都(全域) ⇒ Web版感染症発生動向(東京都感染症情報センター) <https://idsc.tmiph.metro.tokyo.lg.jp/>

○全国⇒ 国立健康危機管理研究機構(感染症情報提供サイト) <https://id-info.jihs.go.jp/surveillance/idwr/index.html>

○厚生労働省感染対策 https://www.mhlw.go.jp/stf/covid-19/kenkou-iryousoudan.html#h2_1



※感染症発生動向調査は、感染症法に基づき発生状況を把握、分析し情報提供することにより、感染症発生および、まん延を防止することにあります。八丈出張所管内では、町立八丈病院、青ヶ島診療所の2施設の医師の診断に基づき集計しています。

【編集・発行】
 島しょ保健所 八丈出張所
 電話:04996-2-1291
 FAX:04996-2-0632