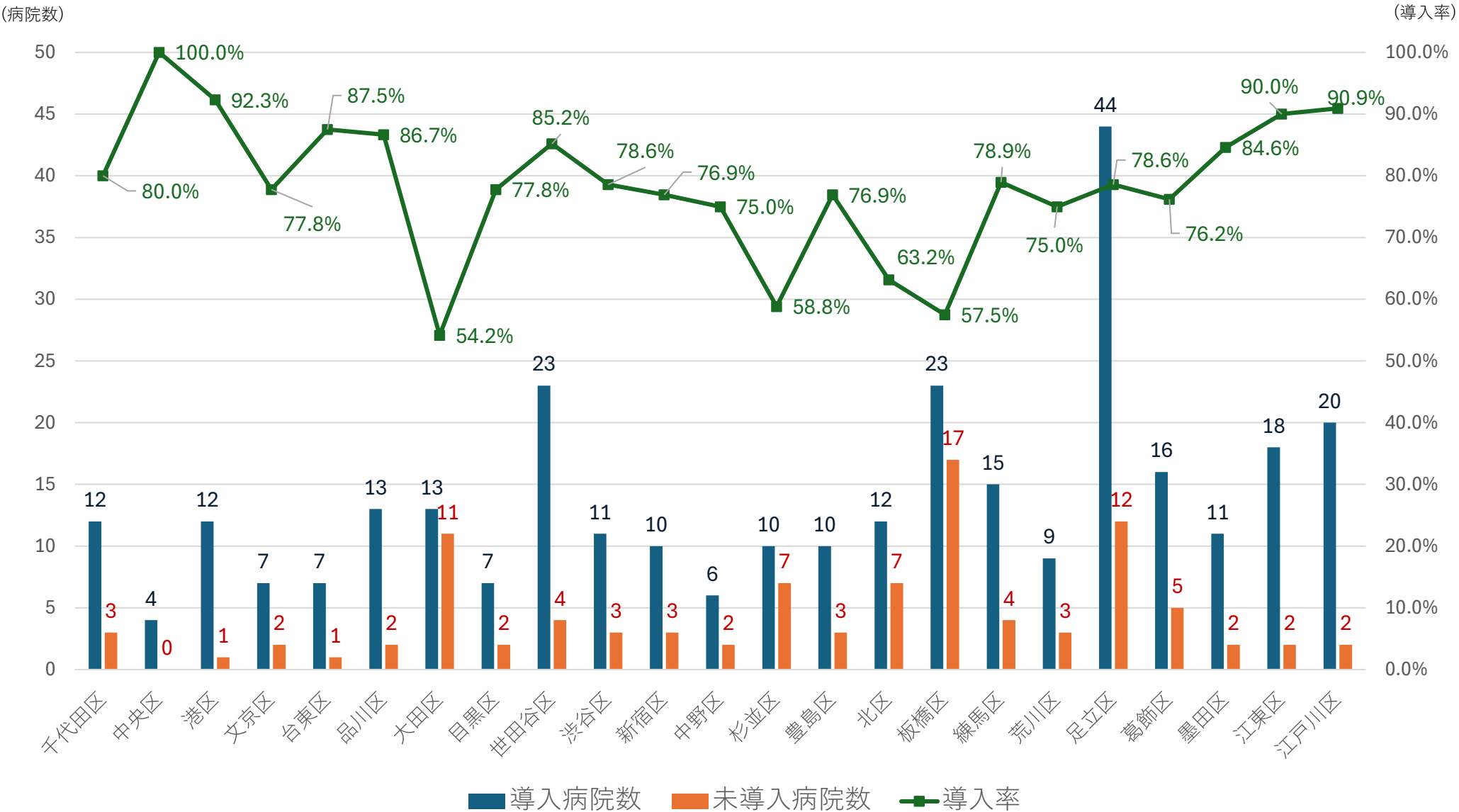


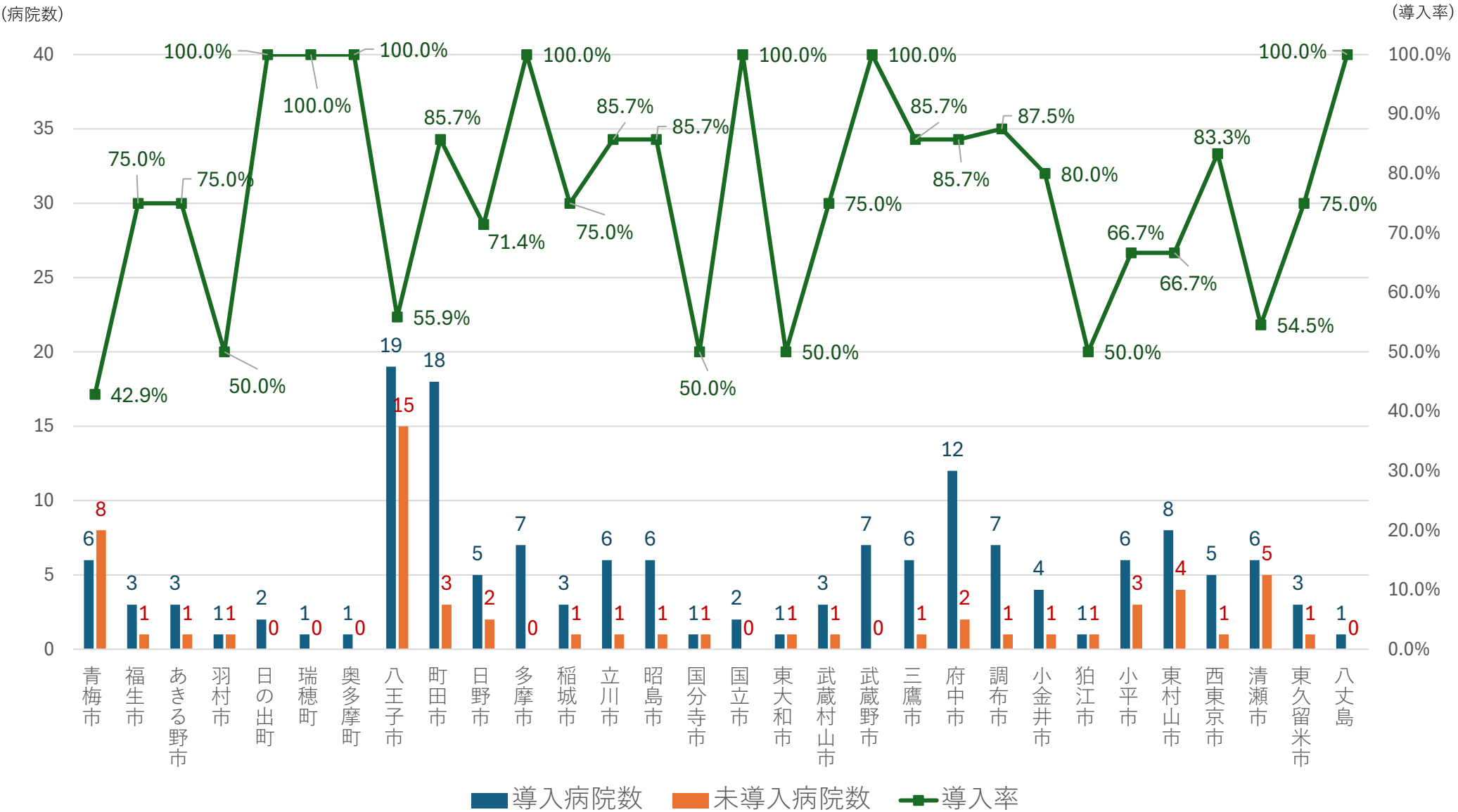
○ 病院における電子カルテの導入状況には地域差があり、未導入の病院数が多く、導入率が低い自治体もある。



※ 令和8年4月1日時点 医療機能情報定期報告より作成（随時報告による回答を含む）

都における区市町村別電子カルテ導入状況（病院）

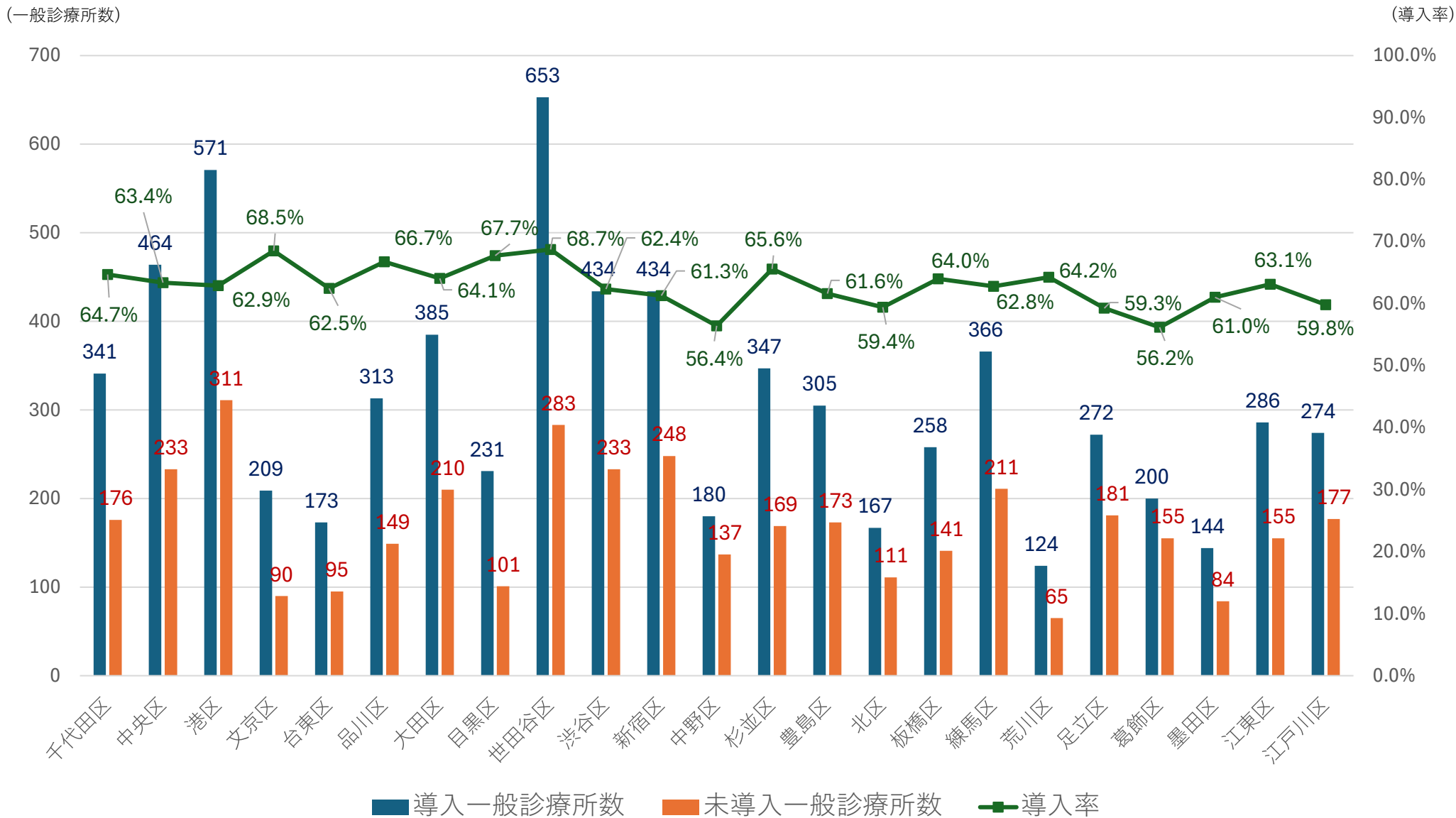
○ 病院における電子カルテの導入状況には地域差があり、未導入の病院数が多く、導入率が低い自治体もある。



※ 令和8年4月1日時点 医療機能情報定期報告より作成（随時報告による回答を含む）

都における区市町村別電子カルテ導入状況（一般診療所）

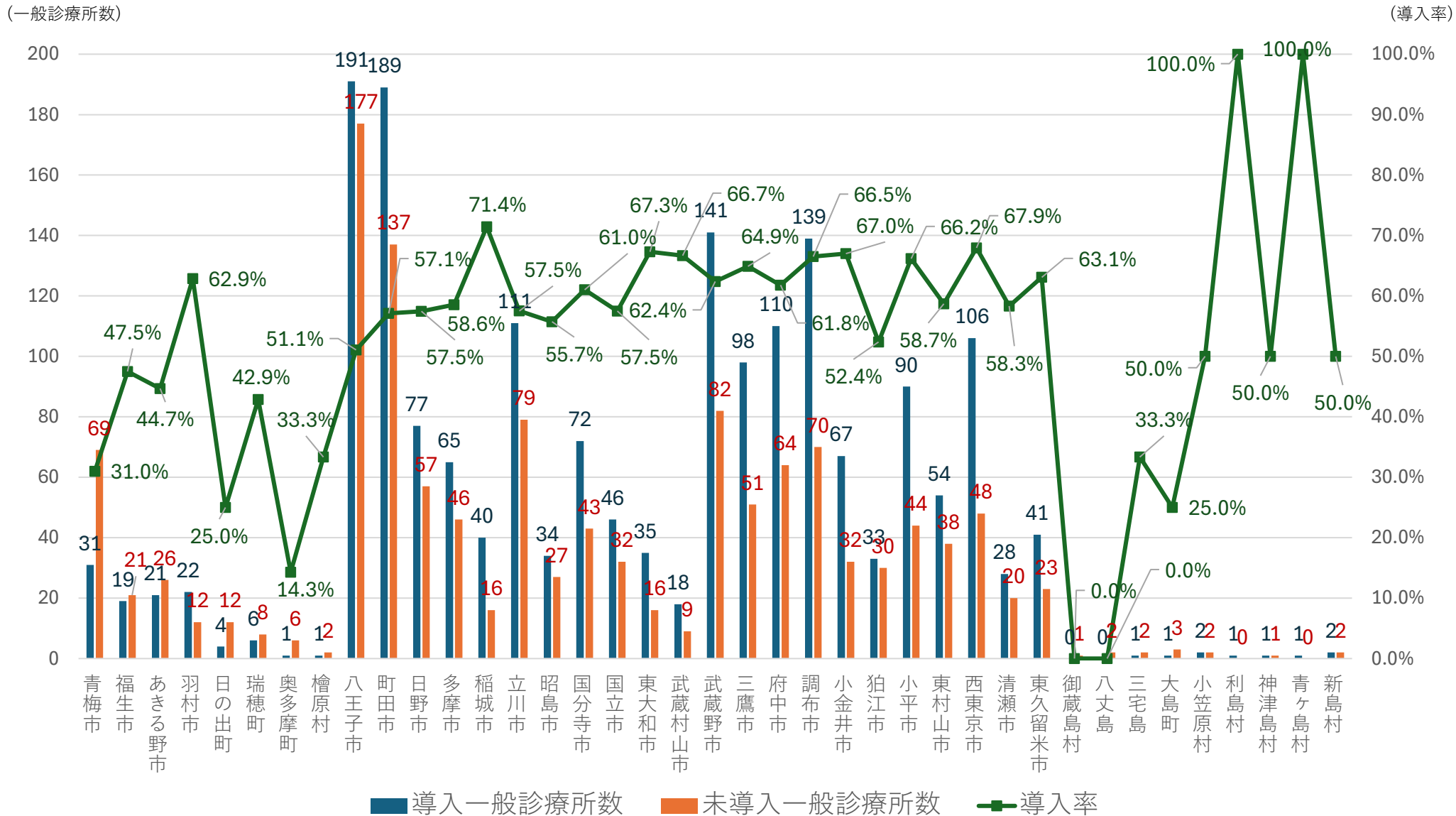
○ 区部の一般診療所では、未導入医療機関数に差はあるが、導入率は50%～70%の範囲となっている。



※ 令和8年4月1日時点 医療機能情報定期報告より作成（随時報告による回答を含む）

都における区市町村別電子カルテ導入状況（一般診療所）

○ 市部、町村部における一般診療所の電子カルテ導入状況には地域差があり、導入率が低い自治体もある。



※ 令和8年4月1日時点 医療機能情報定期報告より作成（随時報告による回答を含む）