



感染症週報



2026年(令和8年) 第21週 (5/18 ~ 5/24) 定点把握対象疾患について

三宅島 感染症の報告はありません

御蔵島 感染症の報告はありません

2026年(令和8年) 第22週 (5/25 ~ 5/31) 定点把握対象疾患について

三宅島 感染症の報告はありません

御蔵島 感染症の報告はありません

(三宅管内感染症発生動向調査より集計)



東京都の注目される定点把握対象疾患 [東京都感染症週報 第21週]

- ・ 基幹定点医療機関当たり報告数では、無菌性髄膜炎が増加しています。

島しょの情報(11島の医療機関からの報告) [第22週(5/25 ~ 5/31)]

- ・ 各島の感染状況は落ち着いています。

NEWS 6月は東京都 HIV 検査・相談月間です

東京都では、HIV/エイズに対する理解と関心を深め、早期検査・早期治療につなげるため、6月1日から30日までの1か月を「東京都 HIV 検査・相談月間」とし、検査相談室の体制拡充や普及啓発を実施します。

1985年に都内で初めてエイズ患者が報告されて以降、累積のHIV感染者/エイズ患者の人数は12,374人にのぼります。2025年の新規感染者数は275人で前年より14人減少しましたが、エイズを発症した状態で感染が判明したエイズ患者報告数の割合は23.3%と過去10年間で最も高く、早期発見が重要となっています。

また、HIVと同じく性感染が主な原因である梅毒も、近年感染拡大しており、HIV対策と連携した性感染症の感染拡大防止策が求められています。(参考:東京都 AIDS News Letter)

主な取り組み内容

- 1 HIV・梅毒検査(匿名・無料)の拡充
- 2 普及啓発等
 - (1) イベントと連動した普及啓発
 - (2) 国際会議と連動した情報発信
 - (3) 都庁舎でのパネル展示
 - (4) デジタルサイネージによる情報発信
 - (5) 若年層への普及啓発

ねえ、知ってる? HIVのこと



*U=Uとは: Undetectable = Untransmittable (検出不能 = 伝染不能) 治療で血液中のウイルス量を検出限界値以下に保つれば、性行為でも感染しないことが証明されています。

詳しくはこちら
「6月は東京都 HIV 検査・相談月間です」



(編集・発行) 東京都島しょ保健所 三宅出張所
電話 04994-2-0181 FAX 04994-2-1009

<https://www.hokeniryu.metro.tokyo.lg.jp/tousyo/miyake/>



東京都HIV検査・相談月間



2026年6月1日 ▶ 6月30日

詳細は、「東京都 HIV 検査情報 Web」を検索

東京都 エイズ



AIDS News Letter (東京都)



東京都

島しょ保健所三宅出張所管内 感染症発生動向調査

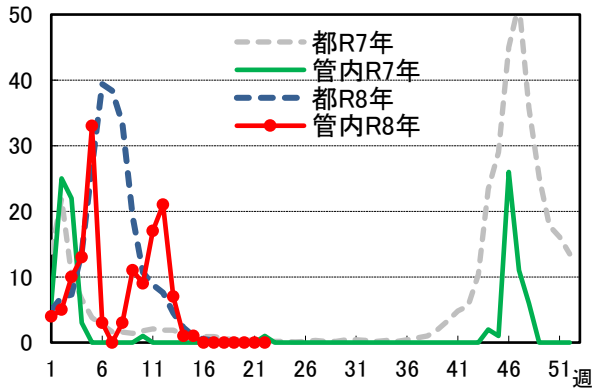
三宅出張所管内 定点把握対象疾患報告数

| 疾病名 (小児科定点及びインフルエンザ /COVID-19定点) | 令和8(2026)年 | | | | | | 令和8 (2026)年 累計 | 東京都 定点あたり 21週 |
|--|------------|-----|-----|-----|-----|-----|----------------------|---------------------|
| | 第 22 週 | 17週 | 18週 | 19週 | 20週 | 21週 | | |
| RSウイルス感染症 | | | | | | | 0 (0) | 0.21 |
| 咽頭結膜熱 | | | | | | | 0 (0) | 0.30 |
| A群溶血性レンサ球菌咽頭炎 | | | | | | | 1 (0) | 2.00 |
| 感染性胃腸炎 | | | | | | | 12 (6) | 5.76 |
| 水痘 | | | | | | | 0 (0) | 0.33 |
| 手足口病 | | | | | | | 0 (0) | 0.47 |
| 伝染性紅斑 | | | | | | | 0 (0) | 0.04 |
| 突発性発しん | | | | | | | 0 (0) | 0.41 |
| ヘルパンギーナ | | | | | | | 0 (0) | 0.13 |
| 流行性耳下腺炎 | | | | | | | 0 (0) | 0.06 |
| MCLS(川崎病) | | | | | | | 0 (0) | 0.03 |
| 不明発しん症 | | | | | | | 0 (0) | 0.06 |
| インフルエンザ | | | | | | | 138 (22) | 0.06 |
| 新型コロナウイルス感染症 (COVID-19) | | | | | | | 5 (4) | 0.15 |

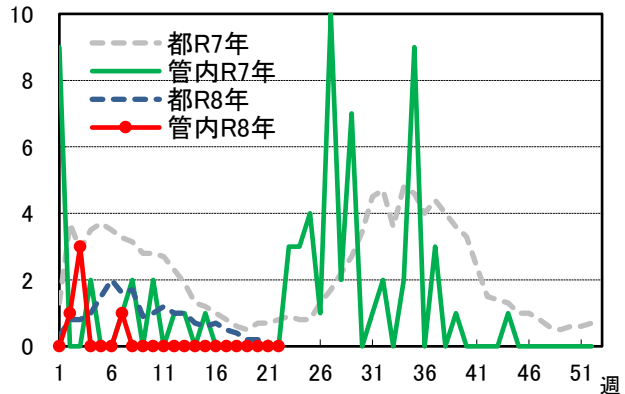
※カッコ内:御蔵島報告数の再掲

【三宅管内】患者報告数推移グラフ(管内とは三宅・御蔵両島の発生数計都は定点あたり発生数)

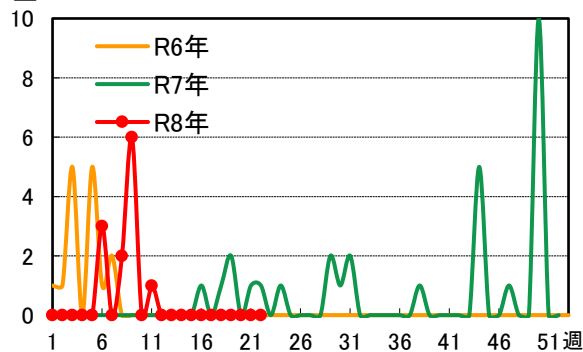
■ インフルエンザ



■ 新型コロナウイルス感染症



■ 感染性胃腸炎



※5類感染症は、感染症発生動向調査を通じ皆さまに情報提供をすることにより、
感染症の発生および、まん延・拡大を防止することが目的です。