



感染症週報



2026年(令和8年) 第20週 (5/11 ~ 5/17) 定点把握対象疾患について

三宅島 感染症の報告はありません

御蔵島 感染症の報告はありません

(三宅管内感染症発生動向調査より集計)



東京都の注目される定点把握対象疾患 [東京都感染症週報 第19週]

- ・ 全体的に定点当たり報告数は減少していますが、連休中の医療機関の休診が影響していると考えられます。

島しょの情報(11島の医療機関からの報告) [第20週 (5/11 ~ 5/17)]

- ・ 各島の感染症の発生状況は落ちついています。

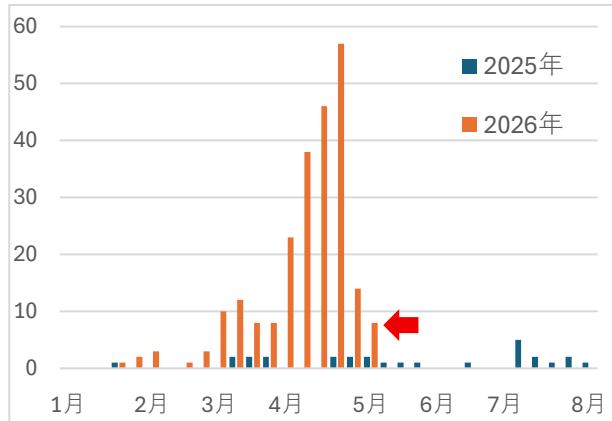
NEWS 麻しん患者との接触者に対する7クチン緊急接種事業について(東京都)

現在、感染力が非常に強い麻しん(はしか)の患者数が国内外で急増しております。都内でも、令和8年の患者数が239人(5/13までの集計値)と、過去10年で最大の数となっており、今後も流行の拡大が懸念されます。麻しんの主な症状は発熱・発しん等ですが、まれに肺炎や脳炎といった重い合併症を引き起こすこともあります。

麻しんの有効な予防方法は、7クチン接種です。発症を防いだり(発症予防)、麻しんにかかったとしても症状を軽くし、重い合併症のリスクを下げたり(重症化予防)することができます。また、麻しん患者と接触してから72時間以内であれば、7クチンを接種することで、発症を予防できる可能性があると考えられています。

東京都は5月18日より、麻しん患者の接触者を対象とした7クチン緊急接種事業を開始いたします。

東京都の麻しん報告数 (東京都健康安全研究センター)



麻しんの感染状況は、減少していますが連休中の医療機関休診の影響が考えられます(5/13現在)

【対象者】

保健所が緊急接種の必要性を認めた接触者のうち接種を希望する者

(接触者とは、接触から72時間以内で麻しんの既往歴が確認されていない、予防接種歴が0回、1回又は不明等の条件に該当する接触者)

【費用】

無料

【場所】

都内の感染症指定医療機関等の8病院(順次拡大予定)

参考:報道発表資料(東京都保健医療局)、麻しん(はしか)とは(東京都保健医療局) 東京都感染症週報(東京都感染症情報センター)

(編集・発行) 東京都島しょ保健所 三宅出張所

電話 04994-2-0181 FAX 04994-2-1009

<https://www.hokeniryu.metro.tokyo.lg.jp/tousyo/miyake/>



麻しん患者の接触者を対象とした7クチン緊急接種事業(東京都保健医療局)



島しょ保健所三宅出張所管内 感染症発生動向調査

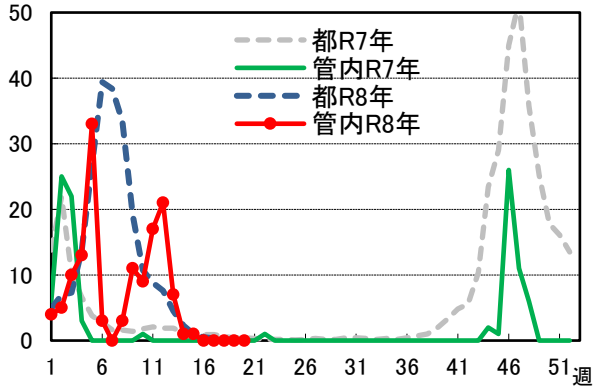
三宅出張所管内 定点把握対象疾患報告数

| 疾病名 (小児科定点及びインフルエンザ /COVID-19定点) | 令和8(2026)年 | | | | | | 令和8 (2026)年 累計 | 東京都 定点あたり 19週 |
|--|------------|-----|-----|-----|-----|-----|----------------------|---------------------|
| | 15週 | 16週 | 17週 | 18週 | 19週 | 20週 | | |
| RSウイルス感染症 | | | | | | | 0 (0) | 0.21 |
| 咽頭結膜熱 | | | | | | | 0 (0) | 0.18 |
| A群溶血性レンサ球菌咽頭炎 | | | | | | | 1 (0) | 1.92 |
| 感染性胃腸炎 | | | | | | | 12 (6) | 5.15 |
| 水痘 | | | | | | | 0 (0) | 0.36 |
| 手足口病 | | | | | | | 0 (0) | 0.13 |
| 伝染性紅斑 | | | | | | | 0 (0) | 0.03 |
| 突発性発しん | | | | | | | 0 (0) | 0.33 |
| ヘルパンギーナ | | | | | | | 0 (0) | 0.03 |
| 流行性耳下腺炎 | | | | | | | 0 (0) | 0.05 |
| MCLS(川崎病) | | | | | | | 0 (0) | 0.01 |
| 不明発しん症 | | | | | | | 0 (0) | 0.05 |
| インフルエンザ | 1 (1) | | | | | | 138 (22) | 0.22 |
| 新型コロナウイルス感染症 (COVID-19) | | | | | | | 5 (4) | 0.35 |

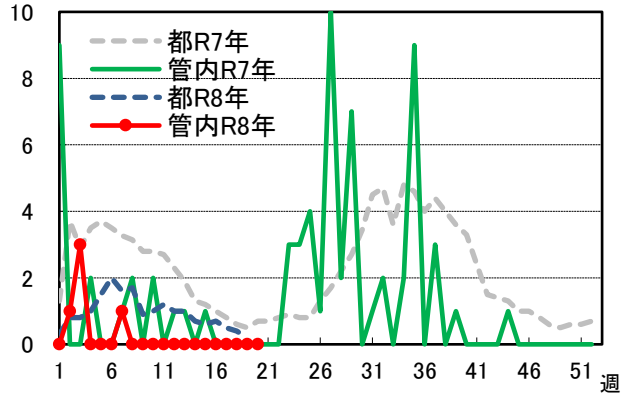
※カッコ内:御蔵島報告数の再掲

【三宅管内】患者報告数推移グラフ(管内とは三宅・御蔵両島の発生数計都は定点あたり発生数)

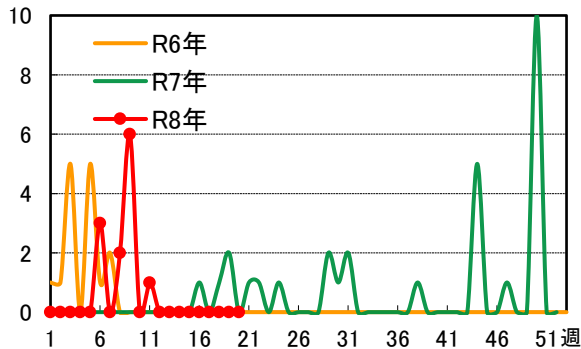
■ インフルエンザ



■ 新型コロナウイルス感染症



■ 感染性胃腸炎



※5類感染症は、感染症発生動向調査を通じ皆さまに情報提供をすることにより、
感染症の発生および、まん延・拡大を防止することが目的です。