



感染症週報



2026年(令和8年) 第17週 (4/20 ~ 4/26)

定点把握対象疾患について

三宅島 感染症の報告はありません

御蔵島 感染症の報告はありません

(三宅管内感染症発生動向調査より集計)

東京都の注目される定点把握対象疾患 [東京都感染症週報 第16週]

- ・急性呼吸器感染症(ARI)の定点当たり報告数が、51.75と前週より増加しています。

島しょの情報(11島の医療機関からの報告) [第17週(4/20 ~ 4/26)]

- ・各島の感染状況は落ち着いています。

NEWS 麻しん(はしか)の感染予防について

麻しん(はしか)は非常に感染力が強く、同じ空間にいるだけでも感染(空気感染)することがあり、手洗いやマスクだけでは十分に防げません。最近では、海外渡航歴のない方の感染も報告されています。**予防の基本は7クチン接種**で、2回接種を行うことで発症や重症化を防ぐ効果が高まります。接種歴がはっきりしない場合は、医療機関に相談しましょう。



参考:麻しん(はしか)が世界・国内で増加しています
(日本感染症学会)

7クチンの接種時期について

MR 7クチン(麻しん・風しん混合)の2回接種で、97~99%の予防効果があります。

定期接種 第1期:1歳になったら速やかに

母親からの移行抗体が消える頃です。1歳の誕生日後、できるだけ早く接種しましょう。

定期接種を受け損ねた方

かかりつけ医に相談を。接種歴が不明でも、追加接種は可能です(任意接種のため自費になります)。

定期接種 第2期:小学校入学前年度

1回目で免疫が十分につかなかった場合の補完・強化のため機会を逃さず2回接種を完了させましょう。

緊急接種(暴露後予防)

麻しん患者と接触した場合、72時間以内に7クチン接種することで発症を防げる可能性があります。

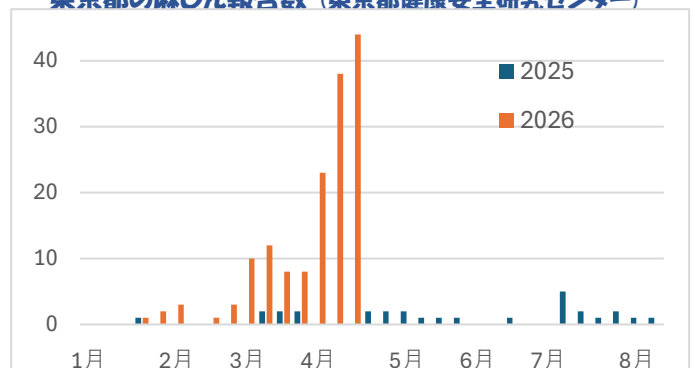
参考:麻しん(はしか)、麻しんに関するQ&A(厚生労働省)、日本感染症学会

東京都の麻しん報告数(東京都健康安全研究センター)

東京都の麻しん(はしか)の感染状況

2026年について、4月13~19日の1週間で44件の発生報告があり、累積報告は153件になりました。学校での集団発生も報告されています。

参考:感染症発生動向調査(東京都感染症情報センター)



(編集・発行) 東京都島しょ保健所 三宅出張所
電話 04994-2-0181 FAX 04994-2-1009



<https://www.hokeniryu.metro.tokyo.lg.jp/tousyo/miyake/>

島しょ保健所三宅出張所管内 感染症発生動向調査

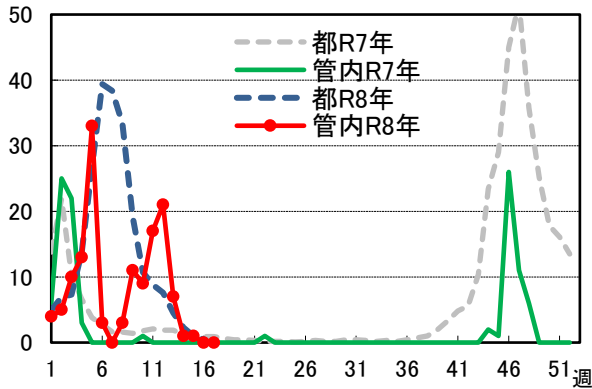
三宅出張所管内 定点把握対象疾患報告数

| 疾病名 (小児科定点及びインフルエンザ /COVID-19定点) | 令和8(2026)年 | | | | | | 令和8 (2026)年 累計 | 東京都 定点あたり 16週 |
|--|------------|-------|-------|-------|-----|-----|----------------------|---------------------|
| | 12週 | 13週 | 14週 | 15週 | 16週 | 17週 | | |
| RSウイルス感染症 | | | | | | | 0 (0) | 0.33 |
| 咽頭結膜熱 | | | | | | | 0 (0) | 0.12 |
| A群溶血性レンサ球菌咽頭炎 | | | | | | | 1 (0) | 1.70 |
| 感染性胃腸炎 | | | | | | | 12 (6) | 5.25 |
| 水痘 | | | | | | | 0 (0) | 0.30 |
| 手足口病 | | | | | | | 0 (0) | 0.07 |
| 伝染性紅斑 | | | | | | | 0 (0) | 0.05 |
| 突発性発しん | | | | | | | 0 (0) | 0.28 |
| ヘルパンギーナ | | | | | | | 0 (0) | 0.03 |
| 流行性耳下腺炎 | | | | | | | 0 (0) | 0.04 |
| MCLS(川崎病) | | | | | | | 0 (0) | 0.02 |
| 不明発しん症 | | | | | | | 0 (0) | 0.04 |
| インフルエンザ | 21 (0) | 7 (0) | 1 (0) | 1 (1) | | | 138 (22) | 0.52 |
| 新型コロナウイルス感染症 (COVID-19) | | | | | | | 5 (4) | 0.70 |

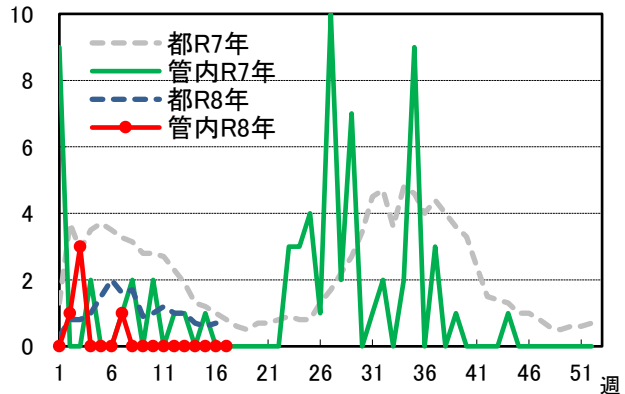
※カッコ内:御蔵島報告数の再掲

【三宅管内】患者報告数推移グラフ(管内とは三宅・御蔵両島の発生数計都は定点あたり発生数)

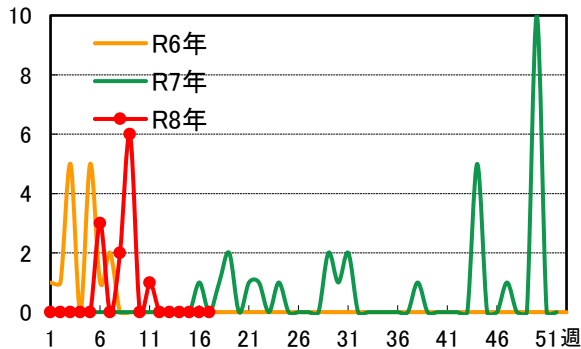
■ インフルエンザ



■ 新型コロナウイルス感染症



■ 感染性胃腸炎



※5類感染症は、感染症発生動向調査を通じ皆さまに情報提供をすることにより、
感染症の発生および、まん延・拡大を防止することが目的です。