

島しょ救急患者搬送実績(令和7年度12月末現在)

資料2-7 ①

1 町村別

(単位:人)

区分 年度	大島町	利島村	新島村		神津島村	三宅村	御蔵島村	八丈町	青ヶ島村	小笠原村		合計
			本村	式根島						父島	母島	
平成27年度	77	5	27	16	18	51	3	31	—	29	5	262
平成28年度	58	9	21	5	24	36	3	57	2	17	6	238
平成29年度	67	3	29	2	15	42	1	33	2	23	5	222
平成30年度	64	4	24	9	14	25	6	34	3	19	9	211
平成31年度	51	6	25	11	22	34	3	39	5	18	5	219
令和2年度	53	1	17	11	14	19	6	37	2	10	4	174
令和3年度	62	3	17	14	27	30	1	38	1	23	4	220
令和4年度	51	8	18	8	9	30	1	53	4	17	2	201
令和5年度	68	0	11	5	7	30	3	35	2	19	5	185
令和6年度	65	2	18	4	7	6	0	46	1	17	5	171
令和7年度	41	0	24	9	14	23	1	36	0	15	2	165
10年平均(平26~令5年度)	62	4	21	9	16	30	3	40	2	19	5	210
(本年当月分)	5	0	3	4	0	2	1	4	0	0	0	19

2 月別

(単位:人)

区分 年度	4月	5月	6月	7月	8月	9月	10月	11月	12月	1月	2月	3月	計
令和7年度	18	25	14	17	22	19	15	16	19	0	0	0	165
10年平均(平27~令6年度)	15	17	15	18	20	17	18	16	21	19	17	17	210

4 収容病院別

※令和5年度表形式変更

(単位:人)

区分 年度	都立病院							協定病院					小計	国公立病院等	民間病院				合計
	広尾	多摩総合	小児総合	墨東	大塚	他都立病院	日赤医療センター	武蔵野赤十字	東京科学大	杏林	他協定病院	亀田			東海大	その他	小計		
平成27年度	200	24	4	3	3	4	1	—	1	—	3	243	—	11	1	7	19	262	
平成28年度	193	12	2	6	2	3	1	1	1	—	3	224	2	3	1	8	12	238	
平成29年度	186	14	3	3	1	2	—	—	1	—	4	214	—	2	—	6	8	222	
平成30年度	181	6	3	7	2	1	—	—	—	—	2	203	—	—	1	7	8	211	
平成31年度	197	7	3	3	1	—	—	—	—	—	2	213	—	1	—	5	6	219	
令和2年度	119	35	3	3	2	1	—	—	1	—	1	165	1	5	—	3	8	174	
令和3年度	186	9	6	6	2	1	—	—	—	—	—	210	3	4	1	2	7	220	
令和4年度	133	28	6	11	3	1	5	2	2	2	2	195	2	0	0	4	4	201	
令和5年度	155	9	7	4	1	1	0	0	0	1	1	179	0	0	0	6	6	185	
令和6年度	135	11	2	6	4	1	0	0	0	1	1	161	0	0	0	10	10	171	
令和7年度	130	12	3	11	0	0	0	0	1	0	2	159	1	1	0	4	5	165	
(本年当月分)	16	1	0	1	0	0	0	0	0	0	0	18	0	0	0	1	1	19	

※広尾病院は令和3年1月20日~3月31日の間救急患者受入休止(新型コロナ対応のため)

4-2 添乗医師等の状況

※令和5年度表形式変更

(単位:人)

区分 年度	都立病院							協定病院					国公立病院等	民間病院				現地	合計	
	広尾	多摩総合	小児総合	墨東	大塚	他都立病院	日赤医療センター	武蔵野赤十字	東京科学大	杏林	他協定病院	小計		亀田	東海大	その他*	小計			
令和7年度	86	29	3	16	0	0	0	0	1	0	1	136	0	1	0	0	1	20	157	
	(8)	(7)	(23)	(3)	(13)				(1)			(44)	(11)						(44)	(11)

・下段の()内数字は当番応答添乗医師数:内数、○内数字は看護師等添乗数:外数

5 収容時ヘリポート等利用件数

(単位:件)

区分 年度	立川	東ヘリ	赤ブレ	収容病院	羽田	厚木(下総)	館山	その他	計	広尾病院ヘリポート 利用件数		
										往	復	計
平成27年度	21	62	84	46	2	29	1	—	245	17	30	47
平成28年度	11	82	65	43	5	16	—	—	222	9	38	47
平成29年度	11	69	66	38	18	7	—	—	209	10	32	42
平成30年度	8	68	65	30	3	21	—	—	195	17	28	45
平成31年度	7	63	74	40	1	21	1	1	208	16	37	53
令和2年度	23	48	41	38	8	7	—	—	165	17	21	38
令和3年度	13	64	64	32	13	18	—	—	204	19	26	45
令和4年度	25	70	46	26	10	18	—	—	195	11	19	30
令和5年度	10	67	48	25	7	20	0	1	178	12	21	33
令和6年度	11	61	34	28	3	21	0	1	159	19	26	45
令和7年度	10	63	38	22	4	17	1	0	155	5	18	23
(本年当月分)	1	8	4	4	0	0	0	0	17	1	4	5

※平成24年1月から、赤ブレ使用が「平日6時~日没まで」から「土・日曜日を含む6時~日没まで」に変更(平成20年4月から運用開始)

※2名同時搬送による2地点着陸

- ・平成20年度 (7/16:赤ブレ→調布)
- ・平成21年度 (1/5:赤ブレ→立川)
- ・平成22年度 (1/14:東ヘリ→立川、12/8:広尾→赤ブレ)
- ・平成23年度 (10/15:東ヘリ→立川)
- ・平成25年度 (10/26:東ヘリ→立川)
- ・平成27年度 (4/17:赤ブレ→多摩総)
- ・平成29年度 (12/28:多摩総→赤ブレ)
- ・令和2年度 (4/28:立川→赤ブレ)
- ・令和3年度 (1/14:東ヘリ→立川)
- ・令和4年度 (6/11:広尾→立川、6/22:多摩総→赤ブレ)
- ・令和5年度 (5/4:赤ブレ→立川)

6 町村別平均搬送時間

(単位:時間:分)

区分 年度	大島町	利島村	新島村	神津島村	三宅村	御蔵島村	八丈町	青ヶ島村	小笠原村
平成27年度	2:47	3:13	3:20	3:38	3:41	3:51	4:35	—	9:17
平成28年度	2:54	3:24	3:28	3:47	3:27	3:17	4:51	5:12	8:51
平成29年度	2:38	2:53	3:15	3:26	3:42	3:07	4:34	5:14	8:40
平成30年度	2:49	3:07	3:21	3:24	3:37	3:32	4:33	5:08	9:00
平成31年度	2:55	3:23	3:12	4:03	3:26	3:36	4:15	6:08	9:46
令和2年度	3:06	3:37	3:24	3:34	3:55	3:59	5:02	6:51	10:24
令和3年度	3:02	2:59	3:47	4:01	4:03	3:13	4:52	5:04	9:47
令和4年度	2:56	3:08	4:14	3:40	4:10	3:35	5:17	6:13	9:17
令和5年度	3:02	—	3:53	4:03	3:47	4:11	5:16	7:11	9:25
令和6年度	3:03	3:23	3:56	4:08	5:33	—	5:18	5:49	9:23
令和7年度	3:10	—	3:47	4:10	4:11	4:34	5:24	—	10:29

※平成25年度大島・災害時7名(平均5:59)含む
 ※小笠原村に、平成20年度南島島5名(平均21:00)、27年度南島島2名(平均11:56)、28年度南島島(復路)1名(4:38)、30年度南島島(復路)1名(5:03)、31年度南島島(復路)1名(8:16)、令和3年度南島島1名(17:14)、令和4年度南島島1名(11:46)を含む。

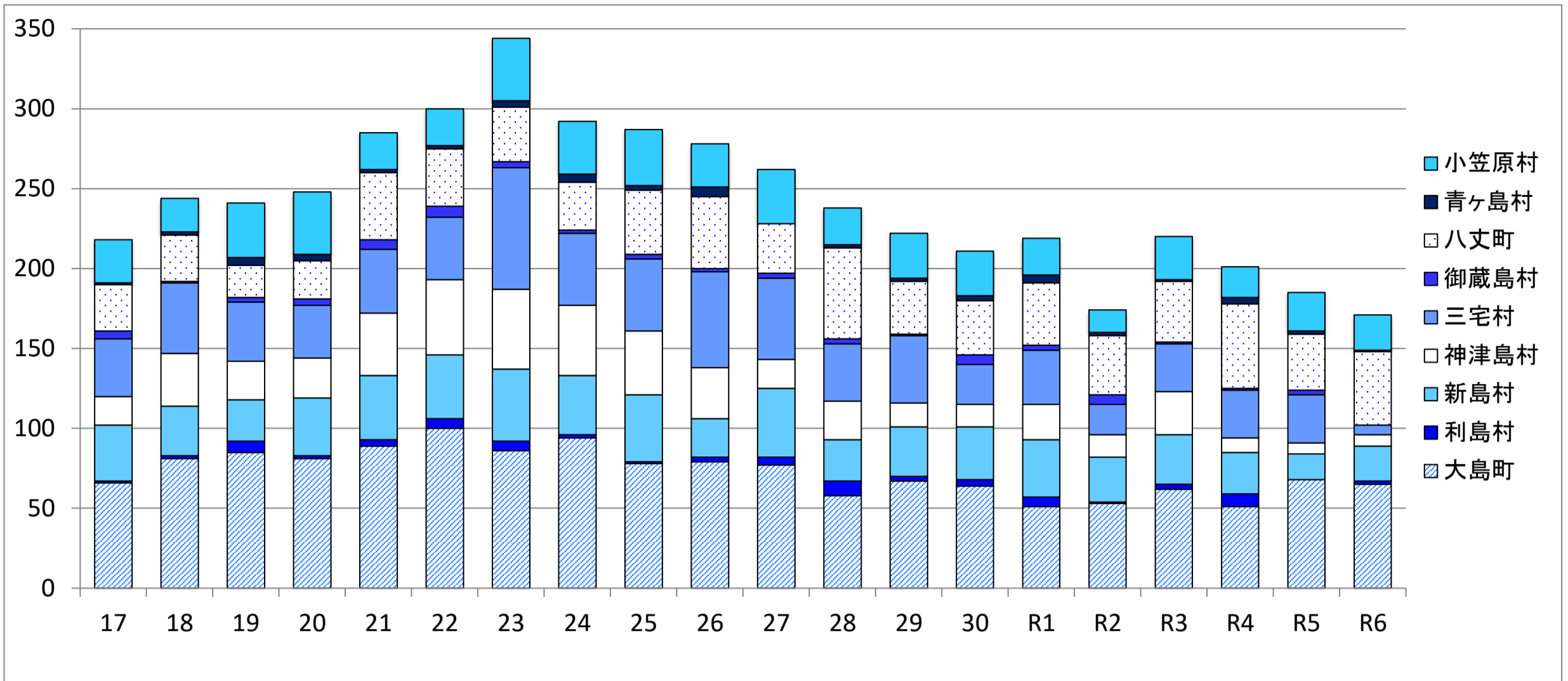
注) 10年平均は四捨五入をしているため、その合計が一致しない場合がある。

(参考) 島しょ救急患者搬送実績 各種推移

資料2-7 ②

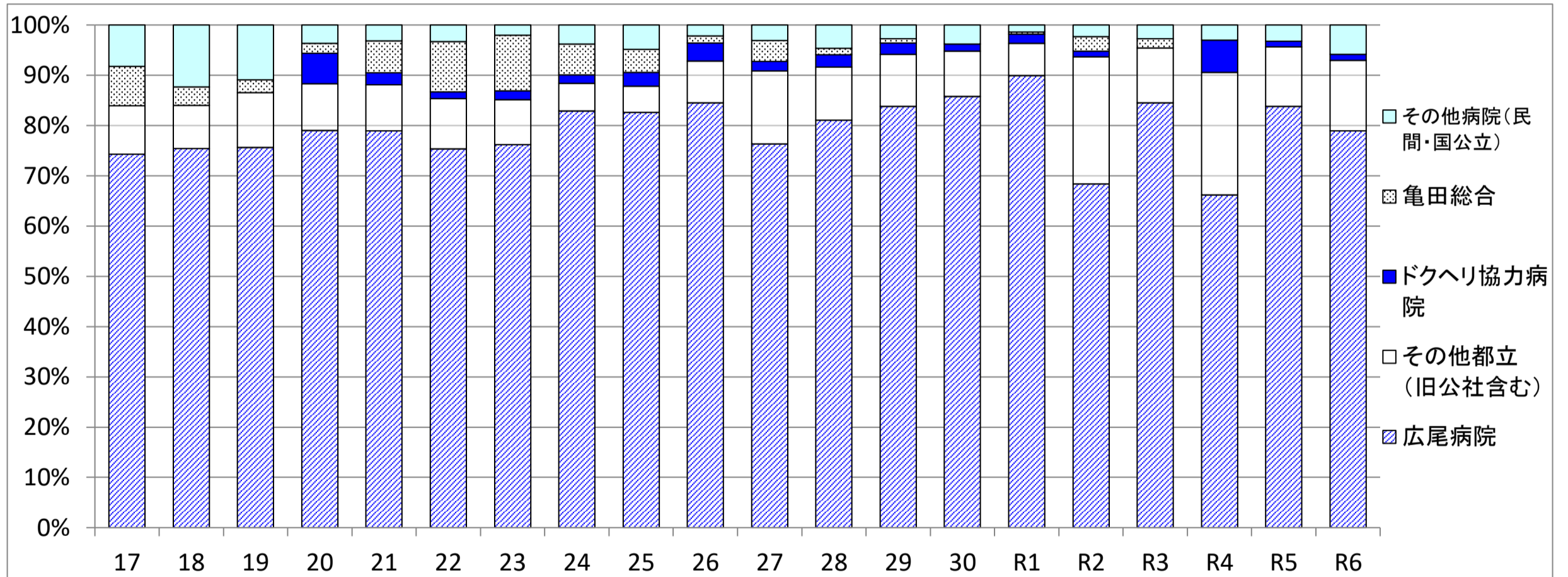
1 町村別 (平成17年度~令和6年度の20年間)

(縦軸:人数)



2 収容病院別 収容割合 (平成17年度~令和6年度の20年間)

(縦軸:%)



3 町村別平均搬送時間 (令和7年4月~12月末の状況)

(横軸:時間)

