



# 感染症週報

2026年(令和8年)・第15週(4/6~4/12)



## 三宅管内感染症発生状況(定点把握対象疾患について)

**三宅島 感染症の報告はありません**

**御蔵島 インフルエンザ : 1件**

(三宅管内感染症発生動向調査より集計)

### 東京都の注目される定点把握対象疾患 [ 東京都感染症週報 第14週 ]

- ・ 今週のコメントは特にありません。

### 島しょの情報(11島の医療機関からの報告) [ 第15週 (4/6 ~ 4/12) ]

- ・ インフルエンザの医療機関あたりの報告数は、0.82 で前週(0.91)より減少しています。

### NEWS 海外旅行と感染症予防

まもなくゴールデンウィークを迎えます。海外旅行者が増え、連休明けには、海外で感染した感染症が国内で報告されることがあります。海外では、日本ではあまりみられない感染症が流行している場合があり、**事前の準備と帰国後の体調管理**が重要です。

#### 渡航前のポイント

- ・ 渡航先の感染症情報を確認しましょう。
- ・ 母子健康手帳などで予防接種歴を確認し、必要なワクチンは早めに接種を検討しましょう。
- ・ 麻しん(はしか)は感染力が非常に強く、海外で流行している地域があります。



#### 旅行中の注意

- ・ 手洗いをこまめに行い、生水や加熱不十分と思われる食品は避けましょう。
- ・ 蚊が多い地域では、虫よけ対策を行い、蚊に刺されないようにしましょう。

#### 帰国後の体調管理

- ・ 帰国後、発熱・発しん・下痢・せきなどの症状が出た場合は、医療機関に事前に海外渡航歴を伝え受診してください。
- ・ 発熱と発しんを伴う症状がある場合は、麻しん(はしか)の可能性もあります。

海外旅行を安全に楽しむため、「行く前の備え」と「帰ってからの注意」を心がけましょう。

参考:海外旅行者・帰国者のための感染症予防ガイド(東京都保健医療局)

(編集・発行) 東京都島しょ保健所 三宅出張所  
電話 04994-2-0181 FAX 04994-2-1009



<https://www.hokeniryu.metro.tokyo.lg.jp/tousyo/miyake/>



海外旅行者・帰国者のための感染症予防ガイド  
(東京都保健医療局)



# 島しょ保健所三宅出張所管内 感染症発生動向調査

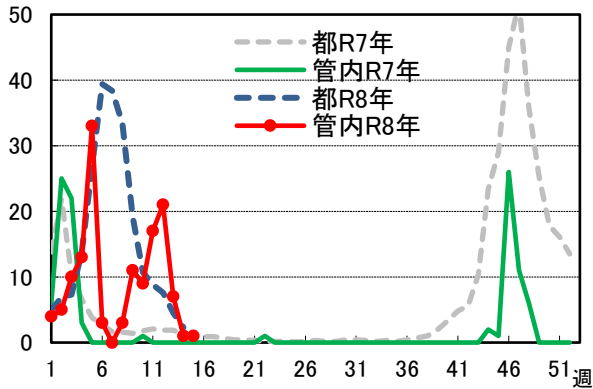
三宅出張所管内 定点把握対象疾患報告数

疾病名 (小児科定点及びインフルエンザ /COVID-19定点)	令和8(2026)年						令和8 (2026)年 累計	東京都 定点あたり 14 週
	10 週	11 週	12 週	13 週	14 週	15 週		
RSウイルス感染症							0 (0)	0.16
咽頭結膜熱							0 (0)	0.08
A群溶血性レンサ球菌咽頭炎							1 (0)	1.35
感染性胃腸炎		1 (0)					12 (6)	4.74
水痘							0 (0)	0.34
手足口病							0 (0)	0.03
伝染性紅斑							0 (0)	0.02
突発性発しん							0 (0)	0.24
ヘルパンギーナ							0 (0)	0.01
流行性耳下腺炎							0 (0)	0.03
MCLS(川崎病)							0 (0)	0.02
不明発しん症							0 (0)	0.03
インフルエンザ	9 (7)	17 (0)	21 (0)	7 (0)	1 (0)	1 (1)	138 (22)	2.25
新型コロナウイルス感染症 (COVID-19)							5 (4)	0.67

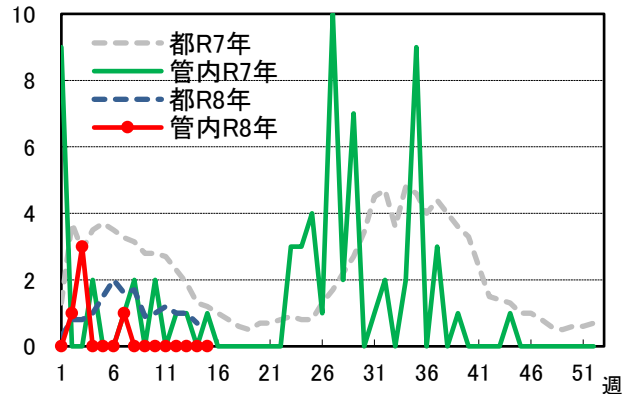
※カッコ内:御蔵島報告数の再掲

【三宅管内】患者報告数推移グラフ(管内とは三宅・御蔵両島の発生数計都は定点あたり発生数)

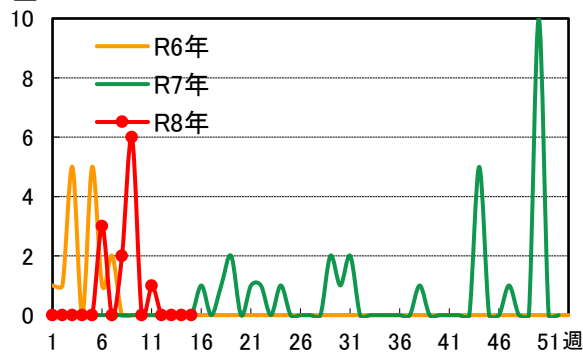
## ■ インフルエンザ



## ■ 新型コロナウイルス感染症



## ■ 感染性胃腸炎



※5類感染症は、感染症発生動向調査を通じ皆さまに情報提供をすることにより、  
感染症の発生および、まん延・拡大を防止することが目的です。