

島しょ保健所三宅出張所管内 感染症発生動向調査

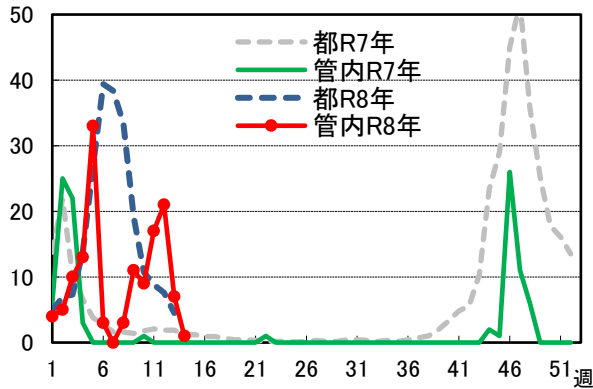
三宅出張所管内 定点把握対象疾患報告数

疾病名 (小児科定点及びインフルエンザ /COVID-19定点)	令和8(2026)年						令和8 (2026)年 累計	東京都 定点あたり 13週
	9週	10週	11週	12週	13週	14週		
RSウイルス感染症							0 (0)	0.18
咽頭結膜熱							0 (0)	0.07
A群溶血性レンサ球菌咽頭炎							1 (0)	1.25
感染性胃腸炎	6 (1)		1 (0)				12 (6)	5.74
水痘							0 (0)	0.33
手足口病							0 (0)	0.05
伝染性紅斑							0 (0)	0.04
突発性発しん							0 (0)	0.17
ヘルパンギーナ							0 (0)	0.01
流行性耳下腺炎							0 (0)	0.05
MCLS(川崎病)							0 (0)	0.02
不明発しん症							0 (0)	0.05
インフルエンザ	11 (11)	9 (7)	17 (0)	21 (0)	7 (0)	1 (0)	137 (21)	4.48
新型コロナウイルス感染症 (COVID-19)							5 (4)	1.01

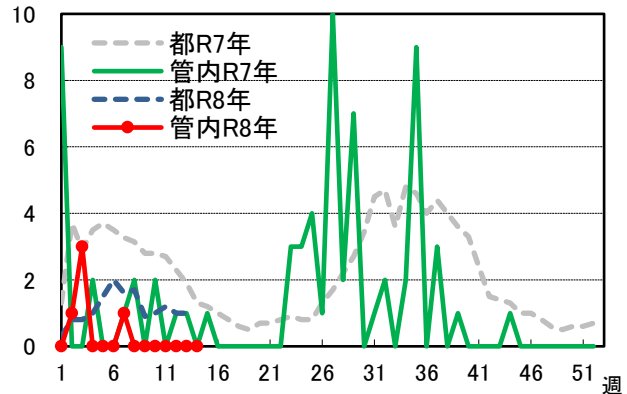
※カッコ内:御蔵島報告数の再掲

【三宅管内】患者報告数推移グラフ(管内とは三宅・御蔵両島の発生数計都は定点あたり発生数)

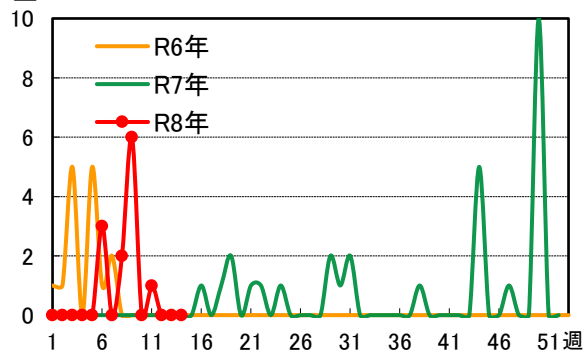
■ インフルエンザ



■ 新型コロナウイルス感染症



■ 感染性胃腸炎



※5類感染症は、感染症発生動向調査を通じ皆さまに情報提供をすることにより、
感染症の発生および、まん延・拡大を防止することが目的です。