

# 八丈出張所管内感染症発生動向調査

東京都島しょ保健所 八丈出張所管内(八丈町・青ヶ島村)



タメトモユリ  
Tametomoyuri



ストレチア  
Streitzia

【定点把握疾患】 2026年 第13、14週 (3月23日~4月5日)

八丈島 A群溶血性レンサ球菌咽頭炎:6件(13週)、1件(14週)  
COVID-19:2件(14週)

青ヶ島 なし(13週、14週)

【東京都全体の状況】東京都感染症情報センター

- ・第12週(3月16日~3月22日):今週のコメントは特にありません。
- ・第13週(3月23日~3月29日):今週のコメントは特にありません。

## 家庭でできる!感染症予防 家庭向け感染対策動画を作成(東京iCDC)

東京iCDC(東京感染症対策センター、Tokyo Center for Infectious Diseases Prevention and Control: 感染症に関わる様々な領域において、調査・分析、情報収集・発信などを行う専門家のネットワーク)では、令和7年3月に作成した「感染症予防ハンドブック」を基に、家庭内で感染症を広げないために、日常生活の中で実践できる予防のポイントを分かりやすくまとめた動画を作成しました。本動画では、家庭で起こりやすい場面を想定し、すぐに取り入れられる感染症予防の行動を、簡易アニメーションと実写で解説しています。

ご家庭での感染対策の確認や見直しの際に、ぜひご活用ください。

「横動画」10種類、1動画あたり約1~4分と「縦ショート動画」5動画、1動画あたり1分程度があります。

No	タイトル	横動画	縦ショート動画
1	感染の拡がりを防ぐために接触を減らしましょう	<input type="radio"/>	
2	みんなが触る場所を消毒しましょう	<input type="radio"/>	<input type="radio"/>
3	消毒のための次亜塩素酸ナトリウム液の作り方	<input type="radio"/>	<input type="radio"/>
4	下痢便・おう吐物の処理の方法	<input type="radio"/>	<input type="radio"/>
5	下痢便やおう吐物で汚れた衣類や寝具の消毒	<input type="radio"/>	
6	感染した人がいるときのゴミの捨て方	<input type="radio"/>	
7	感染症による脱水症状への対応	<input type="radio"/>	<input type="radio"/>
8	食中毒予防	<input type="radio"/>	
9	予防接種	<input type="radio"/>	
10	加湿器とレジオネラ症	<input type="radio"/>	<input type="radio"/>

引用:東京都保健医療局

家庭でできる! 感染症予防

<https://www.hokeniryu.metro.tokyo.lg.jp/kansen/tomin/kateiyobou>



感染症予防ハンドブック

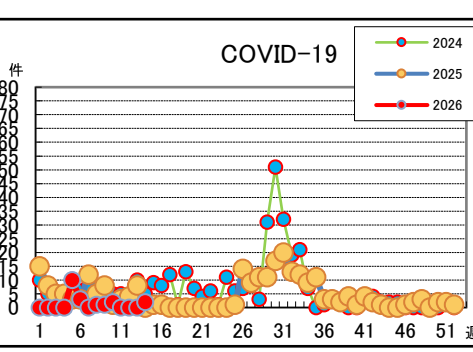
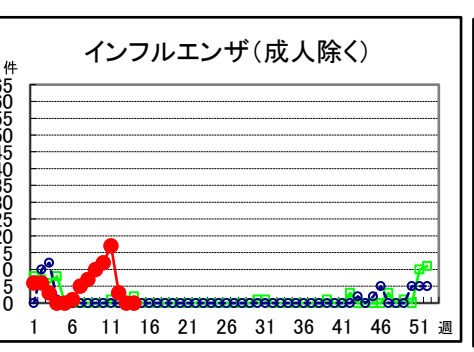
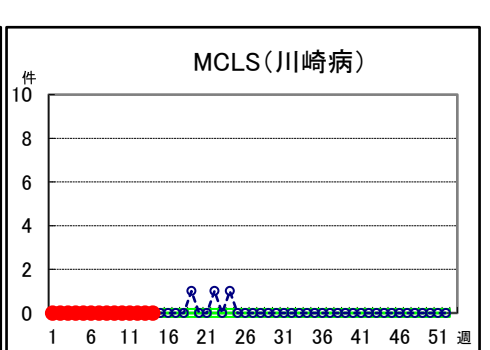
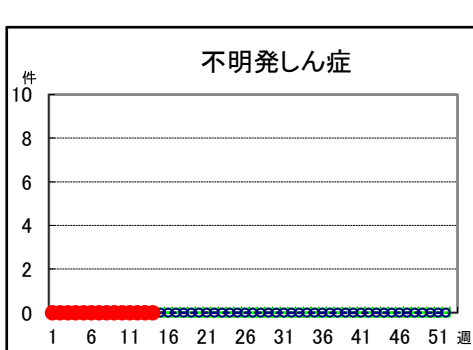
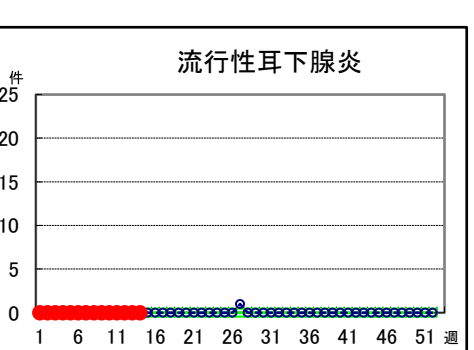
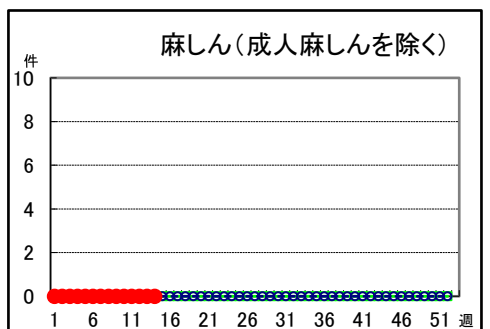
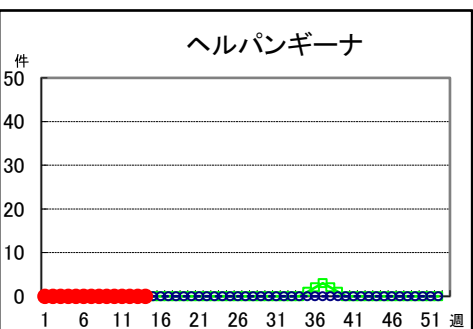
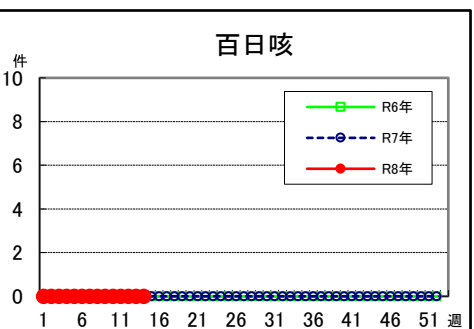
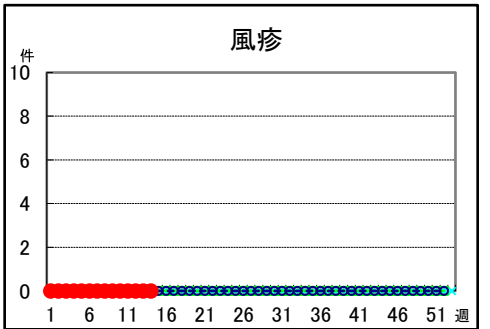
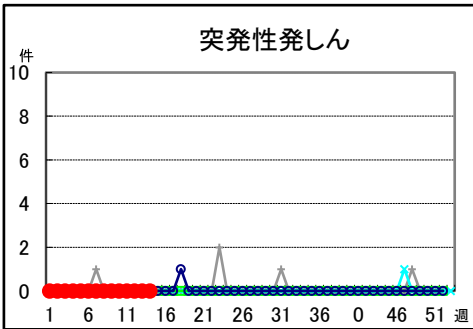
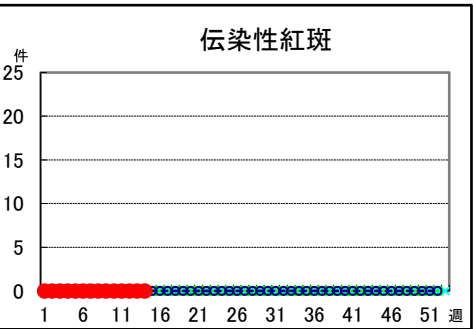
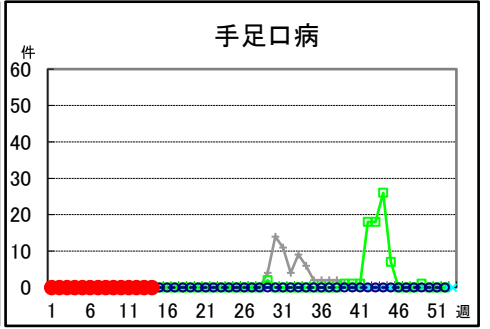
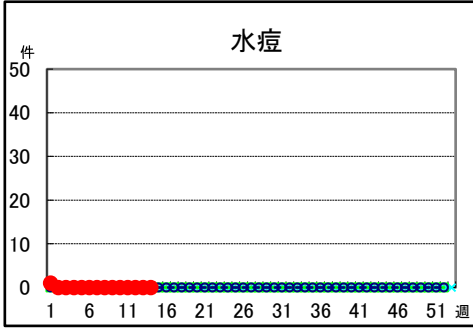
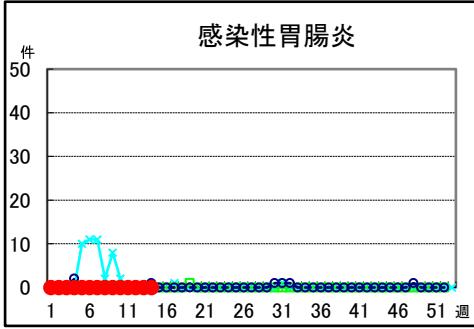
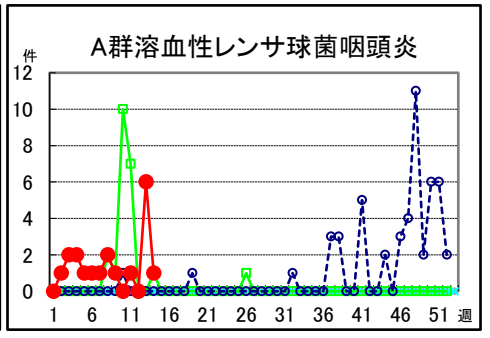
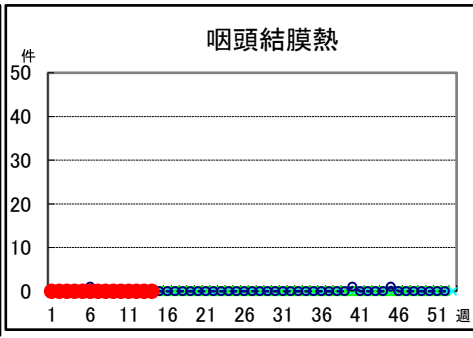
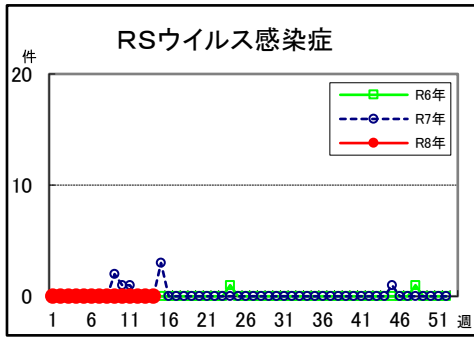
<https://www.hokeniryu.metro.tokyo.lg.jp/kansen/tomin/yobouhandbook>



島しょ保健所では島の11医療機関から感染症の報告をいただき、情報提供をしています。

※八丈出張所管内、東京都(全域)、全国の発生動向につきましては、下記のホームページでもご覧になれます。

- 島しょ保健所八丈出張所 <https://www.hokeniryu.metro.tokyo.lg.jp/shisetsu/jigyosyo/hokenjyo/tousyo/hachijou>
- 東京都(全域) ⇒ Web版感染症発生動向(東京都感染症情報センター) <https://idsc.tmiph.metro.tokyo.lg.jp/>
- 全国⇒ 国立健康危機管理研究機構(感染症情報提供サイト) <https://id-info.jihs.go.jp/surveillance/idwr/index.html>
- 厚生労働省感染対策 [https://www.mhlw.go.jp/stf/covid-19/kenkou-iryousoudan.html#h2\\_1](https://www.mhlw.go.jp/stf/covid-19/kenkou-iryousoudan.html#h2_1)



※感染症発生動向調査は、感染症法に基づき発生状況を把握、分析し情報提供することにより、感染症発生およびまん延を防止することにあります。八丈出張所管内では、町立八丈病院、青ヶ島診療所の2施設の医師の診断に基づき集計しています。

【編集・発行】  
 島しょ保健所 八丈出張所  
 電話:04996-2-1291  
 FAX:04996-2-0632