

相談料無料

ご都合に合わせて
訪問・WEB会議でのご相談も可能です

東京都は医療機関におけるデジタル化を推進するため
電子カルテの導入を支援しています

電子カルテシステム導入の

相談窓口 **があります！**



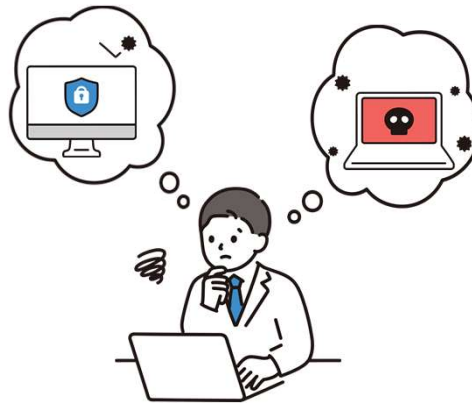
紙カルテから移行したい！でもいろいろ不安…



オンプレミス
とは

クラウド
とは

オンプレ型、
クラウド型ってなに？



セキュリティが心配



費用はどのくらい
かかるの？

導入に不安があれば相談窓口にご連絡ください！

電子カルテ導入で改善できる課題例

- ✓ **業務時間の短縮**
書類を探す時間などの事務作業を効率化し業務時間を短縮！
- ✓ **データ管理の効率化**
患者情報や診療記録を一元管理し、必要なデータを瞬時に
検索・共有することで管理業務がスムーズに！
- ✓ **待ち時間の短縮**
会計システムと連携することで会計待ち時間を短縮！



東京都電子カルテ導入

ご相談料無料



相談窓口

電話での相談

電話番号：0570-010318

(ナビダイヤル:通話料がかかります。)

電話の受付時間：11:00～19:30 月～金曜日

(祝日および12月29日～1月3日を除く)

診察後でも相談できる時間帯に変更になりました！

メールでの相談

URL：<https://www.denkarusoudan.metro.tokyo.lg.jp>
(メールは24時間受付)

上記URL又はQRコードからアクセスいただき
メール受付フォームからご相談ください。



✓メール受付フォームからの返信時のアドレスは、denkarusoudan@nihon-data.jpです。

WEB会議や医療機関を訪問しての相談も受け付けています。

WEB会議



訪問



✓ご希望の際は電話・メールにてお申し込みください。

- 具体的な調査等を伴うコンサルティングはお受けできません。
- 個別の電子カルテ業者やシステムに関するご案内は行っておりません。

東京都は、都民が安全で質の高い医療サービスを受けられるよう、医療機関間でのデジタル技術を活用した医療情報等の共有を推進しており、情報共有の基盤となる電子カルテシステムの導入を支援しています。

※令和8年時点、東京都の電子カルテ導入率は病院74.7%、診療所59.9%となります。

※東京都は、2030年までに概ねすべての医療機関への電子カルテの導入に向けて支援しています。

委託元：東京都 保健医療局 医療政策部 医療政策課

受託運営：株式会社日本ビジネスデータプロセッシングセンター

(URL)https://www.hokeniryo.metro.tokyo.lg.jp/iryo/iryo_hoken/iryodigital/denkarusoudan



古紙バブル配合率70%再生紙を使用

石油系溶剤を含まない
インキを使用しています。



この印刷物は、印刷用の紙へ
リサイクルできます。

(R8.4)