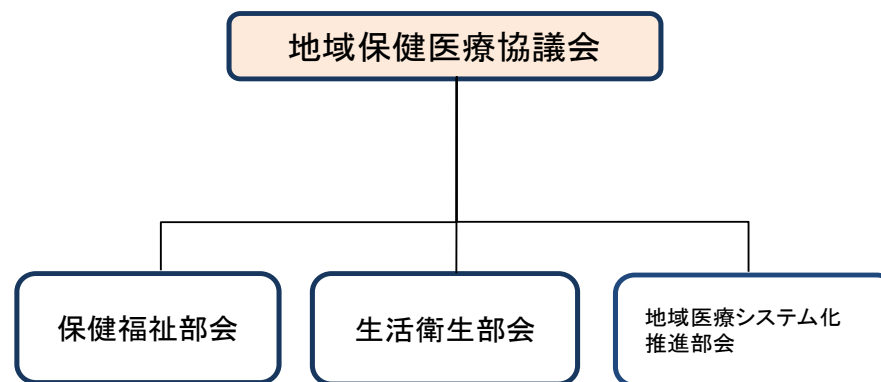


西多摩保健医療圏地域保健医療推進プランの進行管理について

目的	プランの各項目について、取組状況や事業実施上の課題等を把握・検討し、今後の事業展開等に反映させていく。
----	---

実施主体	地域保健医療協議会及び専門3部会において実施する。
------	---------------------------



<年次スケジュール>

方法	<ol style="list-style-type: none"> 1 保健所は、毎年度、各項目について、保健所及び市町村等の実績・取組状況・課題等を調査する。 2 保健所は、上記の進行管理調査結果を、8市町村・保健所連絡会議及び専門3部会に報告する。 専門3部会は、同調査結果のうち担当項目について、検討を行った上で、地域保健医療協議会に報告する。 3 中間評価（令和8年度）及び最終評価（令和11年度）は、専門3部会で検討し、翌年度の地域保健医療協議会で決定する。
----	--

年度	6年度	7年度	8年度（中間評価）	9年度	10年度	11年度（最終評価）	12年度
任期		改選		改選		改選	
協議会 開催		協議会	協議会	協議会	協議会	協議会	協議会
進行管理 プラン	5年度実績調査報告	3部会報告 6年度実績調査報告	3部会報告 7年度実績調査報告	3部会報告 8年度実績調査報告	3部会報告 9年度実績調査報告	3部会報告 10年度実績調査報告	3部会報告 新プラン
	計画期間（令和6年度～令和11年度）						