



感染症週報

2026年(令和8年)・第12週(3/16~3/22)

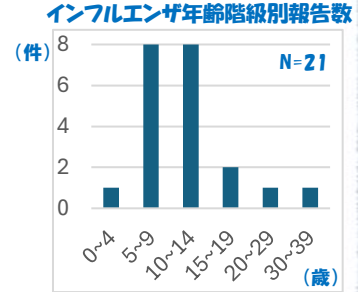


三宅管内感染症発生状況(定点把握対象疾患について)

三宅島 インフルエンザ : 21件

御蔵島 感染症の報告はありません

(三宅管内感染症発生動向調査より集計)



東京都の注目される定点把握対象疾患【東京都感染症週報 第11週】

・今週のコメントは特にありません。

島しょの情報(11島の医療機関からの報告)【第12週(3/16~3/22)】

・インフルエンザの医療機関あたりの報告数は、3.91で前週(9.00)より減少しています。

NEWS 麻疹(はしか)患者の増加について

麻疹は、麻疹ウイルスによって起こる感染症です。感染力が非常に強く、免疫を持たない人が感染すると、ほぼ100%発症します。このため、子供のころに2回の予防接種を受けることになっています。

発症の初期には、咳・鼻水など、かぜに似た症状が現れます。その後、高熱と発しんが出現し、場合によっては肺炎や脳炎などの重篤な合併症を起こすことがあります。

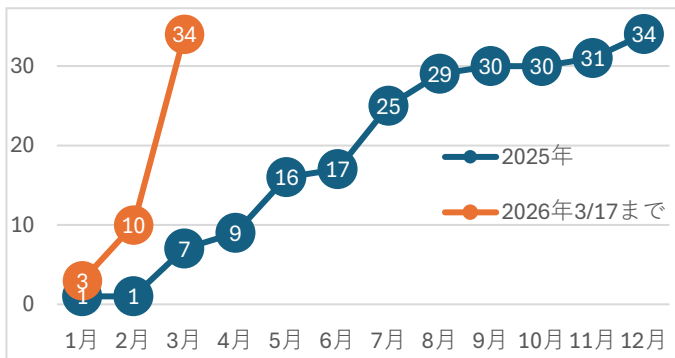
潜伏期間は、およそ10日です。また、周囲に感染させる可能性がある期間は、発症前1日~解熱後3日とされています。

【麻疹による発しん】



引用:麻疹(はしか)に注意!(東京都健康安全研究センター)

東京都の麻疹累積患者数(東京都健康安全研究センター)



参考:麻疹(はしか)に注意!(東京都健康安全研究センター)
都内における麻疹(はしか)患者の増加について(報道発表資料)

近年の東京都における麻疹の発生状況を見ると、2019年に大きな流行がありました。去年は、それに次ぐ34件(集団感染3件)の報告がありました。今年、すでに3月17日時点で34件の発生が確認されており、渡航歴がない方も多く含まれています。今後の動向に注意が必要です。

保健所の調査・検査にご協力ください

東京都では、厚生労働省の通知に基づき、麻疹が疑われる場合には、保健所が調査や検査を行うことになっています。保健所から連絡があった場合には、調査・検査・健康観察等へのご協力をお願いします。

(編集・発行) 東京都島しょ保健所 三宅出張所

電話 04994-2-0181 FAX 04994-2-1009

<https://www.hokeniryu.metro.tokyo.lg.jp/tousyo/miyake/>



麻疹(はしか)に注意!
(東京都健康安全研究センター)



都内における麻疹(はしか)患者の増加について
(報道発表資料:保健医療局)

島しょ保健所三宅出張所管内 感染症発生動向調査

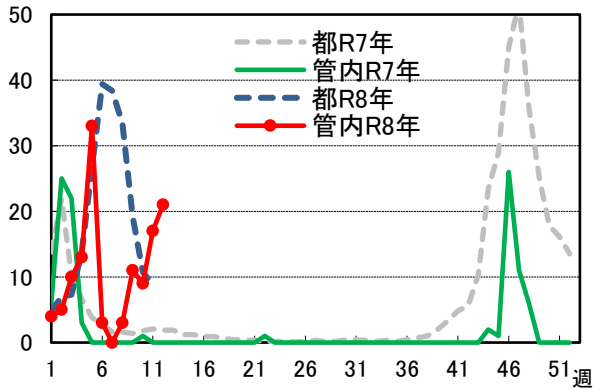
三宅出張所管内 定点把握対象疾患報告数

疾病名 (小児科定点及びインフルエンザ /COVID-19定点)	令和8(2026)年						令和8 (2026)年 累計	東京都 定点あたり 11週
	7週	8週	9週	10週	11週	12週		
RSウイルス感染症							0 (0)	0.26
咽頭結膜熱							0 (0)	0.10
A群溶血性レンサ球菌咽頭炎		1 (0)					1 (0)	1.50
感染性胃腸炎		2 (2)	6 (1)		1 (0)		12 (6)	6.95
水痘							0 (0)	0.38
手足口病							0 (0)	0.02
伝染性紅斑							0 (0)	0.03
突発性発しん							0 (0)	0.19
ヘルパンギーナ							0 (0)	0.01
流行性耳下腺炎							0 (0)	0.04
MCLS(川崎病)							0 (0)	0.02
不明発しん症							0 (0)	0.03
インフルエンザ		3 (3)	11 (11)	9 (7)	17 (0)	21 (0)	129 (21)	8.80
新型コロナウイルス感染症 (COVID-19)	1 (0)	1 (0)					5 (4)	1.19

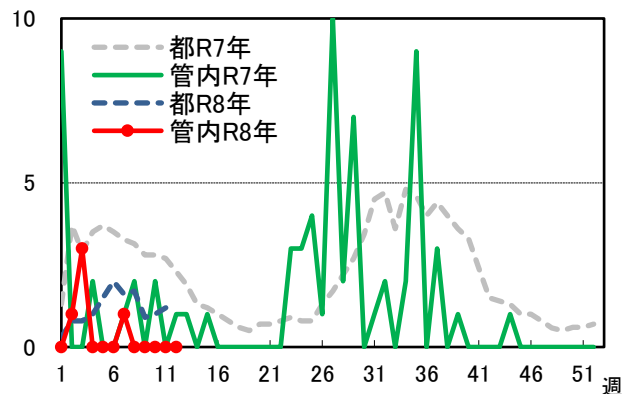
※カッコ内:御蔵島報告数の再掲

【三宅管内】患者報告数推移グラフ(管内とは三宅・御蔵両島の発生数計都は定点あたり発生数)

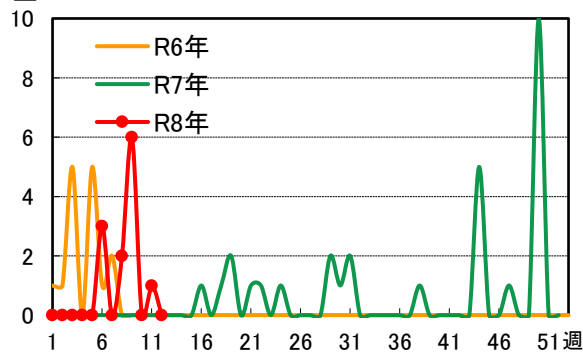
■ インフルエンザ



■ 新型コロナウイルス感染症



■ 感染性胃腸炎



※5類感染症は、感染症発生動向調査を通じ皆さまに情報提供をすることにより、
感染症の発生および、まん延・拡大を防止することが目的です。