



# 感染症週報



2026 年

(三宅管内感染症発生動向調査報告)

令和 8 年 第 3 週 ( 1 / 12 ~ 1 / 18 ) 定点把握対象疾患に

三宅島 インフルエンザ : 10 件

御蔵島 新型コロナウイルス感染症 : 3 件

(三宅管内感染症発生動向調査より集計)



東京都の注目される定点把握対象疾患 [ 東京都感染症週報 第2週 ]

- ・ インフルエンザの定点当たり報告数は、6.86となり警報レベルを下回りました。

島しょの情報(11島の医療機関からの報告) [ 第3週 (1/12 ~ 1/18) ]

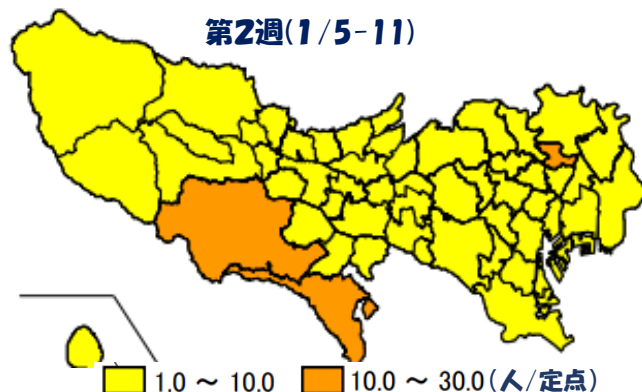
- ・ インフルエンザの医療機関あたりの報告数は、2.18 で前週(2.82)から減少しました。
- ・ 新型コロナウイルス感染症の医療機関あたりの報告数は、0.73 で少数ながら報告があります。

## NEWS 東京都インフルエンザ感染状況(1月5日~11日)について

- 東京都の定点医療機関(418 施設)からの患者報告数は、定点あたり6.86 人でした。前週の4.90 人から増加しています。島しょ\*は6.50 人でした。
- 報告数の多い保健所は、町田市(17.77 人)、八王子市(10.56 人)、荒川区(10.14 人)、中野区(10.00 人)、文京(10.00 人)。逆に少ないのは、西多摩(3.50 人)、中央区(4.00 人)、足立(4.10 人)でした。
- 感染の状況として、感染者は警報レベルほど多くありませんが、いないわけでもありません。どこにでも存在している状況であると思われます。

※島しょ保健所の定点は大島医療センターと小笠原村診療所です。

東京都保健所別の定点あたり患者報告数  
第2週(1/5-11)



参考:東京都インフルエンザ情報第16号(1月16日発行)

## 三宅島インフルエンザ流行

- 第 3 週(1/12~1/18)における11島の医療機関から報告された情報では、インフルエンザについて最も感染者数が多かったのは三宅島でした。人口比でも、三宅島の感染者は0.5%で、島しょ全体(0.1%)の約5倍に達しており、今後の動向が注目されます。引き続き、手洗い・換気・咳エチケットなど、基本的な予防策を徹底し感染予防に努めましょう。



手洗い



換気



咳エチケット

(編集・発行) 東京都島しょ保健所 三宅出張所  
電話 04994-2-0181 FAX 04994-2-1009

<https://www.hokeniryo.metro.tokyo.lg.jp/tousyo/miyake/>



東京都インフルエンザ情報第16号  
(東京都健康安全研究センター)



# 島しょ保健所三宅出張所管内 感染症発生動向調査

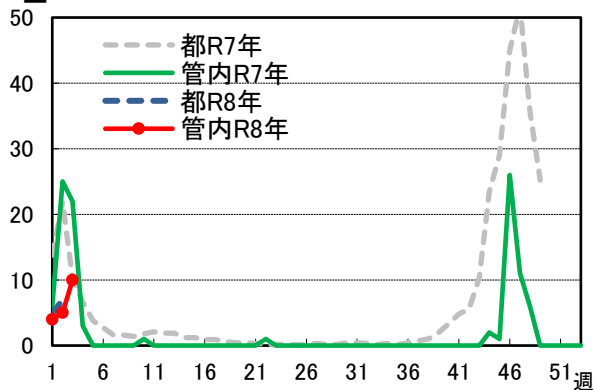
三宅出張所管内 定点把握対象疾患報告数

令和8(2026)年		第 3 週			令和8年		1/12 ~ 1/18	
疾病名 (小児科定点及びインフルエンザ /COVID-19定点)	令和7(2025)年			令和8(2026)年			令和8 (2026)年 累計	東京都 定点あたり
	50 週	51 週	52 週	1 週	2 週	3週		2 週
RSウイルス感染症							0 (0)	0.27
咽頭結膜熱							0 (0)	0.13
A群溶血性レンサ球菌咽頭炎							0 (0)	1.61
感染性胃腸炎	10 (0)	6 (1)	1 (1)				0 (0)	7.98
水 痘							0 (0)	0.48
手 足 口 病							0 (0)	0.05
伝染性紅斑							0 (0)	0.07
突発性発しん							0 (0)	0.28
ヘルパンギーナ							0 (0)	0.01
流行性耳下腺炎							0 (0)	0.03
MCLS(川崎病)							0 (0)	0.01
不明発しん症							0 (0)	0.05
インフルエンザ		1 (0)		4 (0)	5 (0)	10 (0)	19 (0)	6.86
新型コロナウイルス感染症 (COVID-19)					1 (1)	3 (3)	4 (4)	0.82

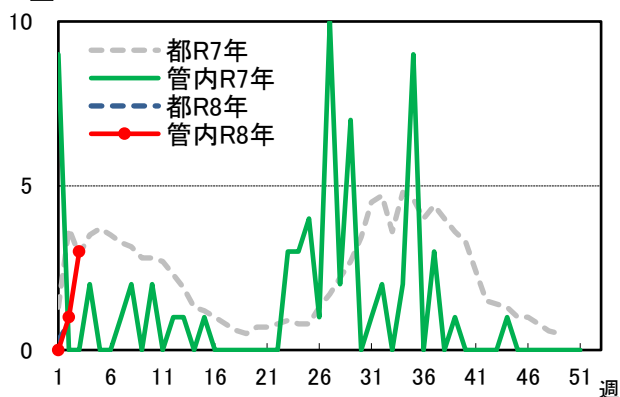
※カッコ内:御蔵島報告数の再掲

【三宅管内】患者報告数推移グラフ(管内とは三宅・御蔵両島の発生数計都は定点あたり発生数)

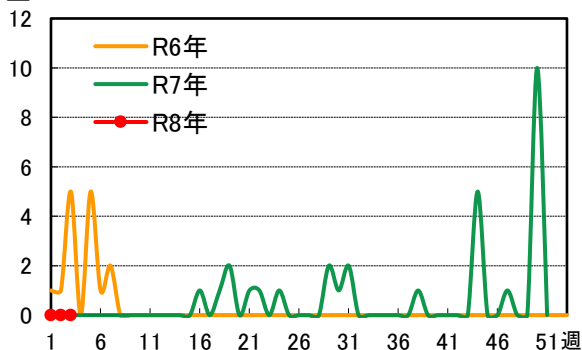
## ■ インフルエンザ



## ■ 新型コロナウイルス感染症



## ■ 感染性胃腸炎



※5類感染症は、感染症発生動向調査を通じ皆さまに情報提供をすることにより、感染症の発生および、まん延・拡大を防止することが目的です。