

| 令和6年度 |

動画配信

医療機関における 外国人患者対応支援研修

基礎編

参加無料



東京都では、医療機関における外国人患者への対応力向上を図ることを目的として、研修を実施しています。

外国人患者対応に関する基本的な知識や情報、活用事例などをご得られる研修となっておりますので、ぜひご参加ください。

配信期間

令和7年2月10日(月)～令和7年3月10日(月)

セミナー内容

①「外国人患者の受入れに関する施策の動向」

講師 高原 裕弥 氏 (厚生労働省医政局総務課医療国際展開推進室 補佐)

②「東京都における外国人患者対応に関する取組について」

講師 東京都保健医療局医療政策部医療政策課

③「医療機関における外国人患者対応事例(病院)」

講師 井口 遼 氏 (医療法人社団広恵会春山記念病院 内科医師)

④「医療機関における外国人患者対応事例(診療所)」

講師 富田 茂 氏 (高田馬場さくらクリニック 院長)

⑤「医療機関における外国人患者対応事例(歯科診療所)」

講師 新井 なぎさ 氏 (山手デンタルクリニック 院長)

⑥「東京都ひまわり外国語対応事業の相談事例」

講師 佐藤 琴恵 氏 (特定非営利活動法人AMDA国際医療情報センター 事務局長)

対象者

都内医療機関従事者等

開催方法

オンデマンド形式による動画配信

お申込みは、以下の申込フォームから受け付けています。
下記URL又は右のQRコードからお申込みフォームへアクセスし、情報をご入力ください。

申込フォーム

<https://e.try-sky.com/igaikoku/kiso/entry/>


申込期限

令和7年
3月3日(月)

お問合せ



医療機関における外国人患者対応支援研修事務局(株式会社トライ内)
電話: 03-3824-7231 E-mail: igaikoku@e.try-sky.com

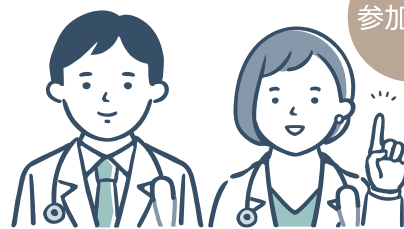
令和6年度

オンライン

参加無料

医療機関における 外国人患者対応支援研修

実践編



東京都では、医療機関における外国人患者への対応力向上を図ることを目的として、研修を実施しています。

多くの医療機関が経験していると思われるトラブル事例への対応方法や事前の防止策など、実務に役立つ知識や情報を得られる研修となっておりますので、ぜひご参加ください。

開催日時

令和7年2月15日(土) 13:00～15:00

本人確認場面及び支払い場面における対応方法と留意点

講師 岡内 真由美 氏 (東京都立広尾病院 外国人向け医療コーディネーター)

内容

①講義

「本人確認の重要性及び留意点」「支払い場面におけるトラブル防止策」

窓口場面における本人確認は、医療安全の観点や犯罪被害を防ぐ観点等から適切に実施する必要があります。とくに外国人患者は個別の事情で留意すべき点が異なるため、様々な角度から本人確認方法を解説します。また、支払い場面は未収金問題を防止するためにも重要な場面です。医療費未払いの発生を防止するため、事前説明や支払い場面におけるトラブル対応策を解説します。

②グループワーク

「本人確認応用事例」「支払い場面応用事例」

③参加者間の意見交換、講師からのフィードバック

対象者 都内医療機関従事者等

定員 40名程度

開催方法 ZOOMによるオンライン配信

お申込みは、以下の申込フォームから受け付けています。
下記 URL 又は QRコードからお申込みフォームへアクセスし、
情報をご入力ください。

申込フォーム

<https://e.try-sky.com/igaikoku/jissen/entry/>



申込期限

令和7年
1月27日(月)

お問合せ



医療機関における外国人患者対応支援研修事務局（株式会社トライ内）
電話：03-3824-7231 E-mail：igaikoku@e.try-sky.com

令和6年度 | 医療機関における 外国人患者対応支援研修

やさしい
日本語編

参加無料



東京都では、医療機関における外国人患者への対応力向上を図ることを目的として、研修を実施しています。

「やさしい日本語」とは、相手に合わせた分かりやすい日本語のことです。

外国人患者にも伝わりやすい「やさしい日本語」を普及させることで、外国人患者と医療現場の間の円滑なコミュニケーションの実現を図ります。

開催日時

令和6年9月25日(水) 18:00～19:30

セミナー内容

外国人の模擬患者とのロールプレイで「やさしい日本語」を学ぶ

講師 武田 裕子氏（順天堂大学大学院医学研究科医学教育学 教授）

- 内容**
- ①やさしい日本語についてのレクチャー
 - ②外国人模擬患者とのグループワーク
 - ③フィードバック・感想のシェア

対象者 都内医療機関従事者等 **定員** 20名程度

開催方法 ZOOMによるオンライン配信

お申込みは、以下の申込フォームから受け付けています。
下記 URL 又は QRコードからお申込みフォームへアクセスし、
情報をご入力ください。

申込期限

令和6年
9月16日(月)

申込フォーム

<https://e.try-sky.com/igaikoku/nihongo1/entry/>



お問合せ



医療機関における外国人患者対応支援研修事務局（株式会社トライ内）
電話：03-3824-7231 E-mail：igaikoku@e.try-sky.com

令和6年度 医療機関における 外国人患者対応支援研修

第2回
やさしい
日本語編

参加無料



東京都では、医療機関における外国人患者への対応力向上を図ることを目的として、研修を実施しています。

「やさしい日本語」とは、相手に合わせた分かりやすい日本語のことです。

外国人患者にも伝わりやすい「やさしい日本語」を普及させることで、外国人患者と医療現場の間の円滑なコミュニケーションの実現を図ります。

開催日時

令和6年11月12日(火) 18:00~19:30

セミナー内容

外国人の模擬患者とのロールプレイで「やさしい日本語」を学ぶ

講師 武田 裕子氏（順天堂大学大学院医学研究科医学教育学 教授）

- 内容**
- ①やさしい日本語についてのレクチャー
 - ②外国人模擬患者とのグループワーク
 - ③フィードバック・感想のシェア

対象者 都内医療機関従事者等 **定員** 20名程度

開催方法 ZOOMによるオンライン配信

お申込みは、以下の申込フォームから受け付けています。
下記 URL 又は QRコードからお申込みフォームへアクセスし、
情報をご入力ください。

申込期限

令和6年
10月30日(水)

申込フォーム

<https://e.try-sky.com/igaikoku/nihongo2/entry/>



お問合せ



医療機関における外国人患者対応支援研修事務局（株式会社トライ内）
電話：03-3824-7231 E-mail：igaikoku@e.try-sky.com

| 令和6年度 |

医療機関における

外国人患者対応支援研修

第3回
やさしい
日本語編

参加無料



東京都では、医療機関における外国人患者への対応力向上を図ることを目的として、研修を実施しています。

「やさしい日本語」とは、相手に合わせた分かりやすい日本語のことです。

外国人患者にも伝わりやすい「やさしい日本語」を普及させることで、外国人患者と医療現場の間の円滑なコミュニケーションの実現を図ります。

開催日時

令和6年12月18日(水) 18:00~19:30

セミナー内容

外国人の模擬患者とのロールプレイで「やさしい日本語」を学ぶ

講師 武田 裕子氏（順天堂大学大学院医学研究科医学教育学 教授）

- 内容**
- ①やさしい日本語についてのレクチャー
 - ②外国人模擬患者とのグループワーク
 - ③フィードバック・感想のシェア

対象者 都内医療機関従事者等 **定員** 20名程度

開催方法 ZOOMによるオンライン配信

お申込みは、以下の申込フォームから受け付けています。
下記 URL 又は QRコードからお申込みフォームへアクセスし、
情報をご入力ください。

申込期限

令和6年
12月8日(日)

申込フォーム

<https://e.try-sky.com/igaikoku/nihongo3/entry/>



お問合せ



医療機関における外国人患者対応支援研修事務局（株式会社トライ内）
電話：03-3824-7231 E-mail：igaikoku@e.try-sky.com

| 令和 6 年度 |

医療機関における

外国人患者対応支援研修

第 4 回
やさしい
日本語編

参加無料



東京都では、医療機関における外国人患者への対応力向上を図ることを目的として、研修を実施しています。

「やさしい日本語」とは、相手に合わせた分かりやすい日本語のことです。

外国人患者にも伝わりやすい「やさしい日本語」を普及させることで、外国人患者と医療現場の間の円滑なコミュニケーションの実現を図ります。

開催日時

令和 7 年 1 月 29 日 (水) 18:00~19:30

セミナー内容

外国人の模擬患者とのロールプレイで「やさしい日本語」を学ぶ

講師 武田 裕子氏（順天堂大学大学院医学研究科医学教育学 教授）

- 内容**
- ①やさしい日本語についてのレクチャー
 - ②外国人模擬患者とのグループワーク
 - ③フィードバック・感想のシェア

対象者 都内医療機関従事者等 **定員** 20名程度

開催方法 ZOOMによるオンライン配信

お申込みは、以下の申込フォームから受け付けています。
下記 URL 又は QRコードからお申込みフォームへアクセスし、
情報をご入力ください。

申込期限

令和 7 年
1 月 19 日 (日)

申込フォーム

<https://e.try-sky.com/igaikoku/nihongo4/entry/>



お問合せ



医療機関における外国人患者対応支援研修事務局（株式会社トライ内）
電話：03-3824-7231 E-mail：igaikoku@e.try-sky.com