



感染症週報



(三宅管内感染症発生動向調査報告)

令和 7(2025)年 第 49 週 (12/1 ~ 12/7) 定点把握対象疾患について

三宅島 感染症の報告はありません

御蔵島 感染症の報告はありません

(三宅管内感染症発生動向調査より集計)



警報レベル継続中！
予防策を徹底してください！

東京都の注目される定点把握対象疾患 【 東京都感染症週報 第48週 】

- ・ インフルエンザの定点当たり報告数は、35.76で先週より減少していますが、依然、警報基準を上回っています。

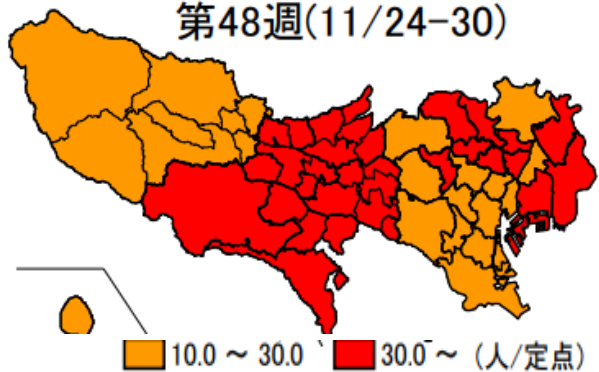
島しょの情報(11島の医療機関からの報告) 【 第49週 (12/1 ~ 12/7) 】

- ・ インフルエンザの医療機関あたりの報告数は、2.45 で前週(6.91)より減少しています。
- ・ 新型コロナウイルス感染症について、医療機関からの報告数はありません。

NEWS 減少に転じたが、依然、警報レベルで予断をゆるさない状況(インフルエンザ)

- 東京都の定点医療機関からの患者報告数は、定点あたり 35.76 人で前週の 51.69 人より減少しました。島しょ* は 29.50 人ですが、各島によって流行状況が異なります。(※島しょ保健所の定点は大島医療センターと小笠原村診療所の集計です)

東京都保健所別の定点あたり患者報告数
第48週(11/24-30)



- 報告数の多い保健所は、八王子市(90.00 人)、町田市(89.23 人)、多摩小平(49.57 人)、南多摩(44.43 人)、中野区(41.90 人)、文京(41.00 人)、荒川区(39.86 人)、で、引き続き警報基準の定点あたり 30.00 人を大幅に超えています。

- 全国の定点医療機関からの患者報告数は、定点あたり 44.99 人で前週の 51.12 人より減少しました。東京都と隣接する 4 県の定点あたりの患者報告数は、埼玉県(74.81 人)、千葉県(47.93 人)、神奈川県(45.66 人)、山梨県(32.71 人)となっており、こちらも依然として警報レベルの感染状況です。

(データ集計期間: 11/24~11/30)

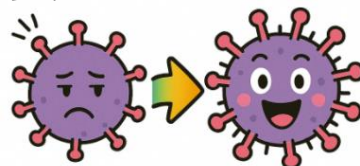
インフルエンザウイルスの「サフクレード K」とは(厚生労働省)

- A 型インフルエンザの多くが新しい系統「サフクレード K」に変わり、今シーズンの主流となっています。この「サフクレード K」は季節性インフルエンザウイルスの変異が積み重なったものです。感染の拡大スピードは早いものの、症状や重症度は従来の季節性インフルエンザと大きく変わらないものと想定されています。予防や感染対策としては、これまで同様、こまめな手洗いやマスクの着用を含む咳エチケットが重要です。

参考: 東京都インフルエンザ情報第 11 号(東京都健康安全研究センター)
インフルエンザウイルスのサフクレード K について(厚生労働省)

(編集・発行) 東京都島しょ保健所 三宅出張所
電話 04994-2-0181 FAX 04994-2-1009

<https://www.hokeniryo.metro.tokyo.lg.jp/tousyo/miyake/>



(作成: 生成 AI)

ちょっとだけ
変わった!

島しょ保健所三宅出張所管内 感染症発生動向調査

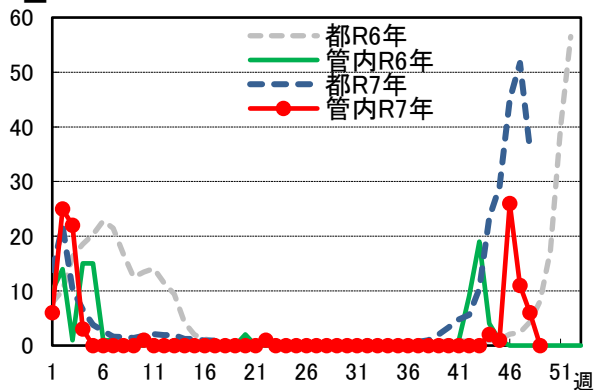
三宅出張所管内 定点把握対象疾患報告数

令和7(2025)年	第 49 週						令和7年 12/1 ~ 12/7	
疾病名 (小児科定点及びインフルエンザ /COVID-19定点)	令和7(2025)年						令和7 (2025)年 累計	東京都 定点あたり
	44 週	45 週	46 週	47 週	48 週	49週		48 週
RSウイルス感染症							0 (0)	0.25
咽頭結膜熱							0 (0)	0.12
A群溶血性レンサ球菌咽頭炎							0 (0)	2.43
感染性胃腸炎	5 (0)			1 (0)			19 (3)	5.41
水 痘							0 (0)	0.31
手 足 口 病	6 (0)	3 (0)					15 (0)	0.14
伝染性紅斑							0 (0)	0.16
突発性発しん							0 (0)	0.22
ヘルパンギーナ							2 (0)	0.10
流行性耳下腺炎							0 (0)	0.03
MCLS(川崎病)							0 (0)	0.02
不明発しん症							0 (0)	0.04
インフルエンザ	2 (0)	1 (1)	26 (1)	11 (0)	6 (0)		104 (5)	44.75
新型コロナウイルス感染症 (COVID-19)	1 (0)						68 (28)	1.00

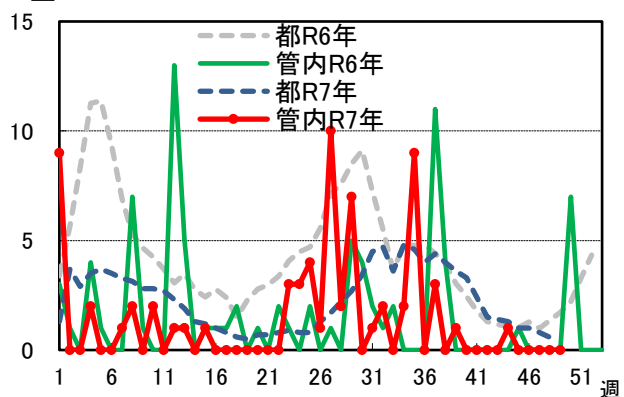
※カッコ内:御蔵島報告数の再掲

【三宅管内】患者報告数推移グラフ(管内とは三宅・御蔵両島の発生数計都は定点あたり発生数)

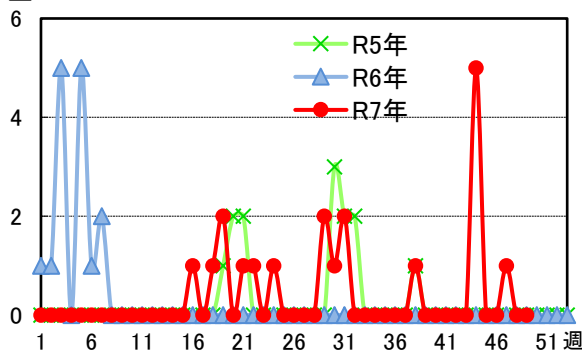
■ インフルエンザ



■ 新型コロナウイルス感染症



■ 感染性胃腸炎



※5類感染症は、感染症発生動向調査を通じ皆さまに情報提供をすることにより、
感染症の発生および、まん延・拡大を防止することが目的です。