

いま、ここに生きる小さな命の記録『のびのび』～NICU入院児支援手帳～

の び の び

NOBINOBI

NICU 入院児支援手帳

の び の び

NOBINOBI

NICU 入院児支援手帳

(ふりがな)
お子さんのお名前

.....

お子さんの生年月日

.....

保護者のお名前

.....

東京都



『のびのび』は、
一人ひとりの
成長をみんなで見守り、
記録できる手帳です。

NICU（新生児集中治療室）で過ごす赤ちゃんのご家族の毎日は、かけがえのない時間の連続です。

この手帳は、赤ちゃんの成長や“はじめて”の瞬間を、ご家族・医療者・地域の支援者みなで見守り、記録できる一冊です。

どんな小さな一歩も、どんなささやかな喜びも、“いま”を大切に残すことで、家族の宝物になります。

「のびのび」は、今ここに生きる命の輝きを未来へつなぐ架け橋です。

小さく生まれても、
その子のペースに
合った記録ができる

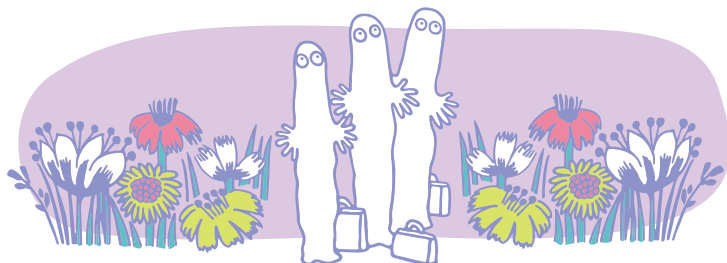
NICU入院中の
様子も、
退院後の成長も、
ひとつの手帳で
記録できる

医療者や
地域の支援者も
一緒に記録できる

どんな歩みも、
家族の宝物として
残せる

入手方法

都内のNICUを設置する周産期母子医療センター、
お住まいの地域の保健センターなどでお配りしています。



産後ケアや子育てなどの相談先

●区市町村の保健所・保健センター

産後の体調や気持ちの変化、育児や子どもの発達などの分からないことや不安なことがあればご相談ください。保健師などの専門スタッフが対応します。



●区市町村の子育て世代包括支援センター（こども家庭センター）

妊娠、出産から子育てにわたる切れ目のない支援やサービスを行う拠点です。保健師などの専門職に、妊娠・出産・子育てなどについて相談することができます。

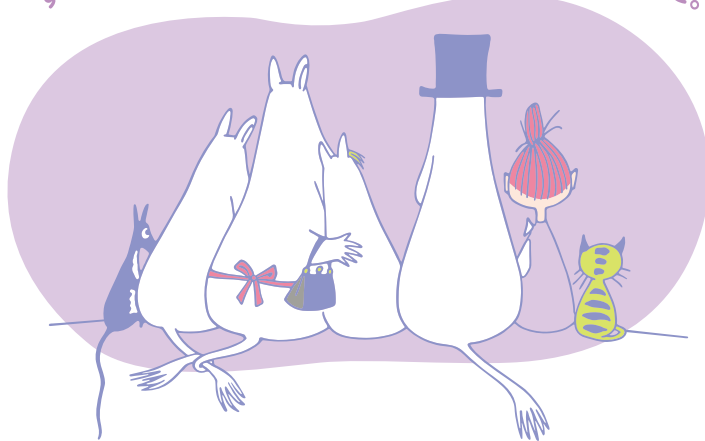


●区市町村の子供家庭支援センター

子どもと家庭の問題に関する総合相談窓口です。18歳未満のお子さんや子育て家庭のあらゆる相談に応じるほか、ショートステイや一時預かりなどの在宅サービスの提供、子育てサークルやボランティアの育成などを行っています。地域の子育てに関する情報もたくさん持っています。



この手帳に刻む小さな命の歩みが、
すべての赤ちゃんご家族の毎日の希望となりますように。



問い合わせ先

東京都保健医療局医療政策部救急災害医療課
電話番号03-5320-4547



◀のびのびはこちらから
ダウンロードできます

