



感染症週報

(三宅管内感染症発生動向調査報告)



令和 7(2025)年 第 48 週 (11/24 ~ 11/30) 定点把握対象疾患について

三宅島 インフルエンザ : 6 件

御蔵島 感染症の報告はありません

(三宅管内感染症発生動向調査より集計)

東京都の注目される定点把握対象疾患 【 東京都感染症週報 第47週 】

- ・ 警報基準にあるインフルエンザの定点当たりの報告数は51.69と増加しています。

警報レベル継続中！
予防策を徹底してください！

島しょの情報(11島の医療機関からの報告) 【 第48週 (11/24 ~ 11/30) 】

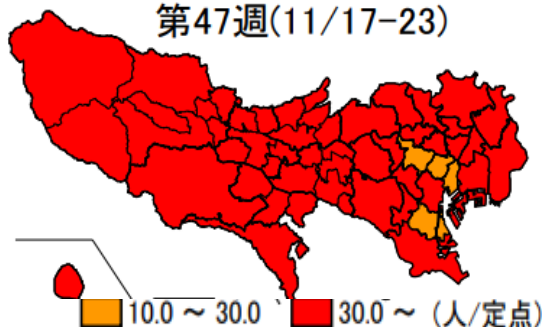
- ・ 新型コロナウイルス感染症の医療機関あたりの報告数は、0.18 で前週(1.09)より減少しています。
- ・ インフルエンザの医療機関あたりの報告数は、6.91 で前週(10.73)より減少しています。

NEWS 東京都と全国のインフルエンザ流行情報

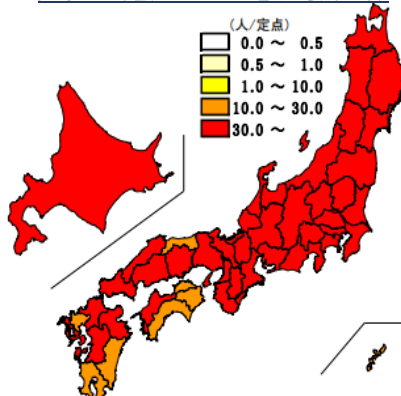
インフルエンザ 引き続き流行警報発出中！

- 東京都の定点医療機関(418施設)からの患者報告数は21,608人で、定点あたり 51.69 人でした。前週の 44.75 人からさらに増加しています。島しょ*は 49.50 人、各島によって差があります。
- 報告数の多い保健所は、町田市(122.85 人)、八王子市(114.59 人)、多摩小平(72.35 人)、荒川区(72.14 人)、南多摩(70.07 人)、中野区(64.80 人)、文京(61.29 人)、多摩立川(54.71 人)、多摩府中(52.55 人)、池袋(52.00 人)で、警報基準の定点あたり 30.00 人を大幅に超えています。 *島しょ保健所の定点は大島医療センターと小笠原村診療所です。

東京都保健所別の定点あたり患者報告数
第47週(11/17-23)



全国の定点あたり患者報告数



- 全国の定点医療機関(約 3,000 施設)からの患者報告数は 196,895 人で、定点あたり 51.12 人でした。都道府県別では、多い順に宮城県(89.42 人)、福島県(86.71 人)、岩手県(83.43 人)、埼玉県(79.51 人)、秋田県(75.72 人)、栃木県(74.47 人)、群馬県(73.47 人)でした。
- 東京都と隣接する 4 県の定点あたりの患者報告数は、埼玉県(79.51 人)、神奈川県(66.25 人)、千葉県(61.43 人)、山梨県(34.26 人)となっています。(データ集計期間: 11/17 ~ 11/23)

参考: 東京都インフルエンザ情報第 10 号(東京都健康安全研究センター)
インフルエンザに関する報道発表資料(厚生労働省)

(編集・発行) 東京都島しょ保健所 三宅出張所
電話 04994-2-0181 FAX 04994-2-1009

<https://www.hokeniryo.metro.tokyo.lg.jp/tousyo/miyake/>



まだまだ増加中！



東京都インフルエンザ情報第 10 号
(東京都健康安全研究センター)

島しょ保健所三宅出張所管内 感染症発生動向調査

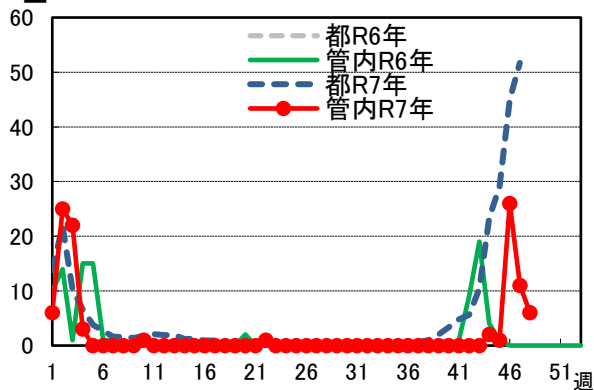
三宅出張所管内 定点把握対象疾患報告数

令和7(2025)年	第 48 週						令和7年 11/24 ~ 11/30	
疾病名 (小児科定点及びインフルエンザ /COVID-19定点)	令和7(2025)年						令和7 (2025)年 累計	東京都 定点あたり
	43 週	44 週	45 週	46 週	47 週	48週		47 週
RSウイルス感染症							0 (0)	0.25
咽頭結膜熱							0 (0)	0.12
A群溶血性レンサ球菌咽頭炎							0 (0)	2.43
感染性胃腸炎		5 (0)			1 (0)		19 (3)	5.41
水 痘							0 (0)	0.31
手 足 口 病	5 (0)	6 (0)	3 (0)				15 (0)	0.14
伝染性紅斑							0 (0)	0.16
突発性発しん							0 (0)	0.22
ヘルパンギーナ	1 (0)						2 (0)	0.10
流行性耳下腺炎							0 (0)	0.03
MCLS(川崎病)							0 (0)	0.02
不明発しん症							0 (0)	0.04
インフルエンザ		2 (0)	1 (1)	26 (1)	11 (0)	6 (0)	104 (5)	44.75
新型コロナウイルス感染症 (COVID-19)		1 (0)					68 (28)	1.00

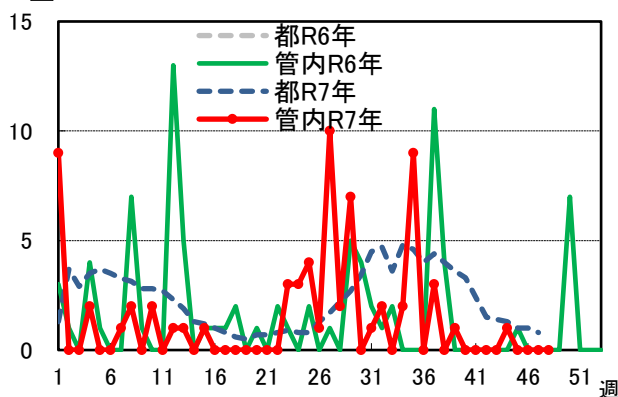
※カッコ内:御蔵島報告数の再掲

【三宅管内】患者報告数推移グラフ(管内とは三宅・御蔵両島の発生数計都は定点あたり発生数)

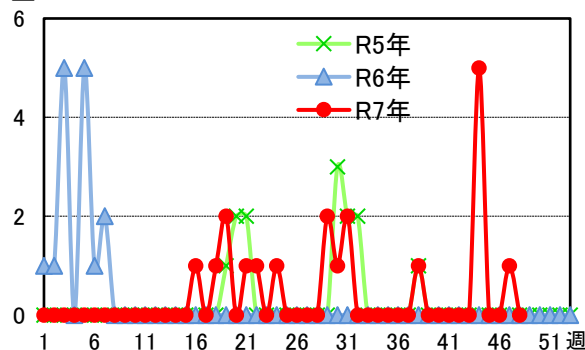
■ インフルエンザ



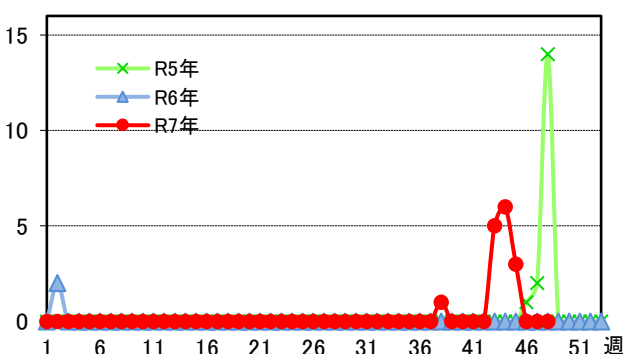
■ 新型コロナウイルス感染症



■ 感染性胃腸炎



■ 手足口病



※5類感染症は、感染症発生動向調査を通じ皆さまに情報提供をすることにより、
感染症の発生および、まん延・拡大を防止することが目的です。