



感染症週報

(三宅管内感染症発生動向調査報告)



エイズ予防財団

令和 7(2025)年 第 47 週 (11/17 ~ 11/23) 定点把握対象疾患について

三宅島 インフルエンザ : 11件
感染性胃腸炎 : 1件

御蔵島 感染症の報告はありません
(三宅管内感染症発生動向調査より集計)

警報レベル継続中!
予防策を徹底してください!

東京都の注目される定点把握対象疾患 【東京都感染症週報 第46週】

- ・インフルエンザの定点当たり報告数は、44.75で、前週(29.03)より、さらに増加しています。

島しょの情報(11島の医療機関からの報告) 【第47週(11/17 ~ 11/23)】

- ・新型コロナウイルス感染症の医療機関あたりの報告数は、1.09 で前週(1.18)から横ばいです。
- ・インフルエンザの医療機関あたりの報告数は、10.73 で前週(7.64)より増加しています。

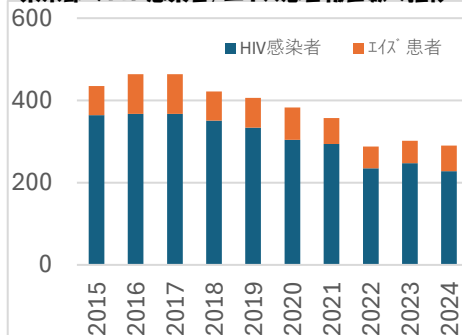
NEWS 東京都の HIV 感染者/エイズ患者の状況

2024 年の東京都の HIV 感染者は 228 人、エイズ患者は 62 人で減少傾向がみられます。HIV 感染者とは、HIV(ヒト免疫不全ウイルス)に感染している人。エイズ患者とは、AIDS:エイズ(後天性免疫不全症候群)を発症している人で、厚生労働省が定める症状を発症した場合にエイズと診断されます。

感染経路:HIV は感染者の血液、精液、膣分泌液、母乳に含まれ、粘膜や傷口を介して体内に入り感染します。推定感染経路は、80%が性的接触(約 70%:男性同性間、10%:異性間)、20%が不明でした。

年齢構成:HIV 感染者は、20~30 歳代が約7割、エイズ患者は、30~50 歳代が約8割を占めていました。

東京都の HIV 感染者/エイズ患者報告数の推移



東京都エイズ予防週間を通じた啓発活動「差別ゼロ・偏見ゼロ」

HIV/エイズは、過去の原因不明で死に至る病であった時代の認識から、未だに差別・偏見が残っています。家庭・学校・職場など日常生活では感染しません。また、感染者の唾液や尿からも感染はしません。HIV は、熱や消毒に弱く、直接体の中に入らなければ感染しません。

【こういった場面で感染はおこりません】

せきやくしゃみ、同じ鍋をつつく、コップの回し飲み、涙、汗、握手、トイレ、風呂・プール、理容・美容院、蚊、犬・ネコ、鳥などペットを介してなどでは感染しません。



同じ鍋をつつく



せき・くしゃみ



トイレ



蚊



風呂やプール

参考:東京都性感染症ナビ HIV/エイズ(東京都保健医療局) エイズニュースレー(東京都保健医療局)

エイズ検査は、匿名で受けられます(無料)。島しょ保健所三宅出張所までお問い合わせください。

(編集・発行) 東京都島しょ保健所 三宅出張所
電話 04994-2-0181 FAX 04994-2-1009

<https://www.hokeniryo.metro.tokyo.lg.jp/tousyo/miyake/>



東京都性感染症ナビ HIV/エイズ

東京都エイズ予防月間



2025年
11月16日~12月15日



島しょ保健所三宅出張所管内 感染症発生動向調査

三宅出張所管内 定点把握対象疾患報告数

令和7(2025)年

第 47 週

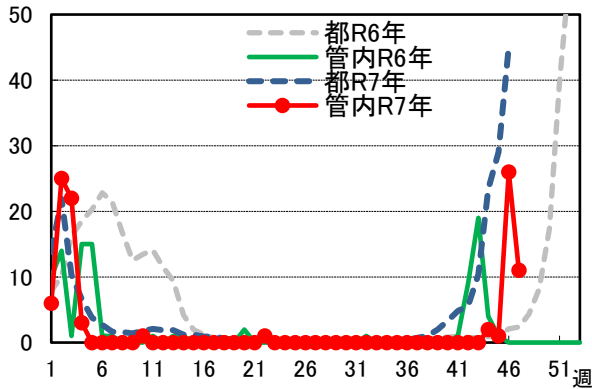
令和7年 11/17 ~ 11/23

疾病名 (小児科定点及びインフルエンザ /COVID-19定点)	令和7(2025)年						令和7 (2025)年 累計	東京都 定点あたり 46 週
	42 週	43 週	44 週	45 週	46 週	47週		
RSウイルス感染症							0 (0)	0.25
咽頭結膜熱							0 (0)	0.12
A群溶血性レンサ球菌咽頭炎							0 (0)	2.43
感染性胃腸炎			5 (0)			1 (0)	19 (3)	5.41
水 痘							0 (0)	0.31
手 足 口 病		5 (0)	6 (0)	3 (0)			15 (0)	0.14
伝染性紅斑							0 (0)	0.16
突発性発しん							0 (0)	0.22
ヘルパンギーナ		1 (0)					2 (0)	0.10
流行性耳下腺炎							0 (0)	0.03
MCLS(川崎病)							0 (0)	0.02
不明発しん症							0 (0)	0.04
インフルエンザ			2 (0)	1 (1)	26 (1)	11 (0)	98 (5)	44.75
新型コロナウイルス感染症 (COVID-19)			1 (0)				68 (28)	1.00

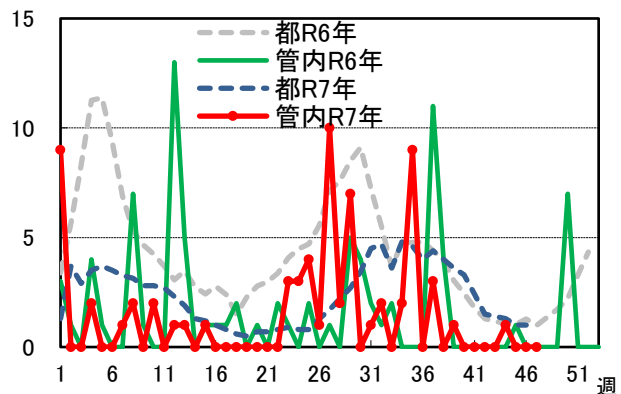
※カッコ内:御蔵島報告数の再掲

【三宅管内】患者報告数推移グラフ(管内とは三宅・御蔵両島の発生数計都は定点あたり発生数)

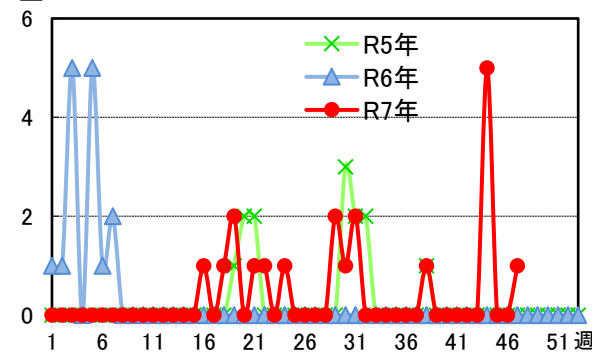
■ インフルエンザ



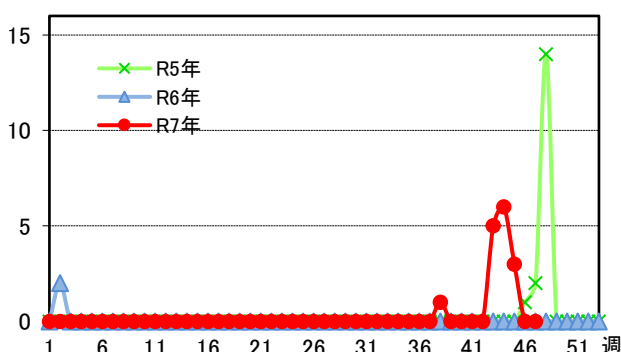
■ 新型コロナウイルス感染症



■ 感染性胃腸炎



■ 手足口病



※5類感染症は、感染症発生動向調査を通じ皆さまに情報提供をすることにより、
感染症の発生および、まん延・拡大を防止することが目的です。