

八丈出張所管内感染症発生動向調査

東京都島しょ保健所 八丈出張所管内(八丈町・青ヶ島村)



タメトモユリ
Tametomoyuri

【定点把握疾患】2025年 第47週 (11月17日～11月23日)

八丈島 A群溶血性レンサ球菌咽頭炎 : 4件
COVID19: 2件

青ヶ島 なし



ストレチア
Strelitzia

【東京都全体の状況】東京都感染症情報センター 第45週 (11月3日～11月9日)

・前週に警報基準を超えたインフルエンザの定点当たりの報告数は **44.75** と増加しています。

ひとくち感染症情報 『感染性胃腸炎』(ノロウイルス・ロタウイルスなど)

どんな病気?

- ・感染性胃腸炎とは細菌やウイルスなどの病原体を原因とする胃腸炎の総称です。
- ・原因となる病原体には、ノロウイルス、ロタウイルス、アデノウイルスなどがあります。
- ・その中でも患者数が多いのがノロウイルスによる感染症です。ノロウイルスが流行する原因は遺伝子の変異が関係しており、免疫を持たない人が感染することで流行する可能性があります。最近の主流はGⅡⅠ7です。
- ・胃腸炎の主な症状は吐き気、おう吐、下痢、発熱、腹痛で病原体により潜伏期間が異なりますが、概ね1～3日程度です。
- ・対症療法となります。特に子どもや高齢者では下痢等による脱水症状に注意が必要です。

どうやってうつるの?

感染者の便やおう吐物の不適切な処理や、処理後の不十分な手洗いにより手や環境中に残った病原体が口から体に取り込まれた場合(接触感染など)、環境中で汚染した食品や感染した人が十分に手を洗わず調理し汚染した食品を食べた場合(経口感染)に感染します。



予防のポイント

トイレの後や、調理・食事の前には、石けんと流水で十分に手を洗いましょう。
便やおう吐物を処理する際には、使い捨て手袋、マスク、エプロンを着用し、処理後は石けんと流水で十分に手を洗いましょう。カキなどの二枚貝を調理するときは、中心部まで十分に加熱しましょう(中心温度85～90℃で90秒以上の過熱)。
※具体的な方法は「家庭でできるノロウイルス対策」をご覧ください(感染性胃腸炎すべての病原体への対策として有効です)。

ロタウイルスによる感染症にはワクチンがあります(2020年10月から定期予防接種になりました)。

出典: 東京都感染症情報センター

家庭でできるノロウイルス対策(東京都保健医療局)

https://www.hokeniryo.metro.tokyo.lg.jp/shokuhin/pamphlet2/files/noro_tomin.pdf



社会福祉施設等におけるノロウイルス対応標準マニュアル ダイジェスト版(東京都保健医療局)

https://www.hokeniryo.metro.tokyo.lg.jp/shokuhin/noro/files/NVmanual-digest_r05.pdf



ロタウイルスワクチンについて(厚生労働省)

https://www.mhlw.go.jp/stf/seisakunitsuite/bunya/kenkou_iryou/kenkou/kekkaku-kansenshou/yobou-sesshu/vaccine/rota/index.html

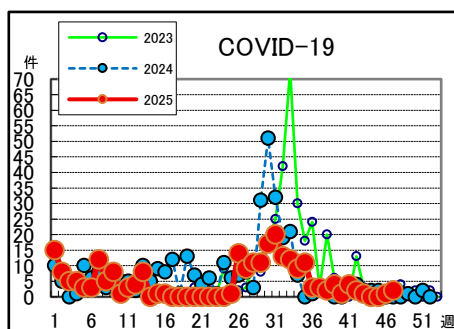
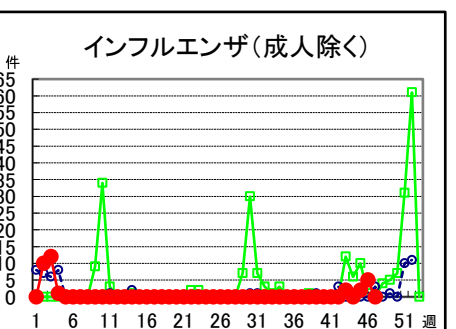
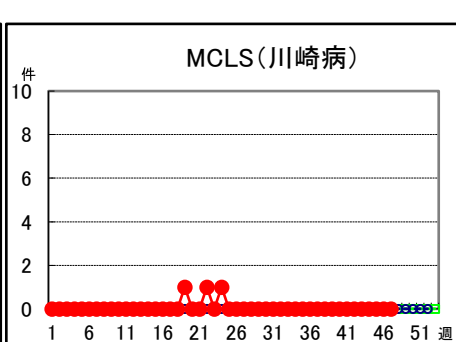
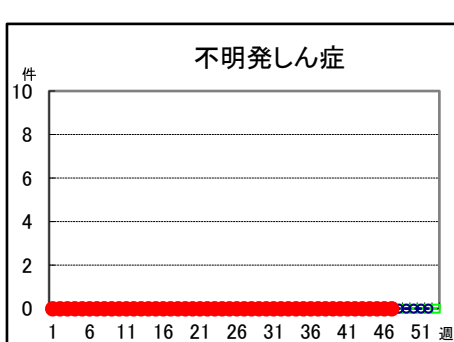
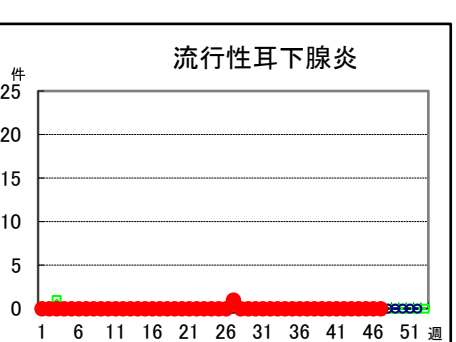
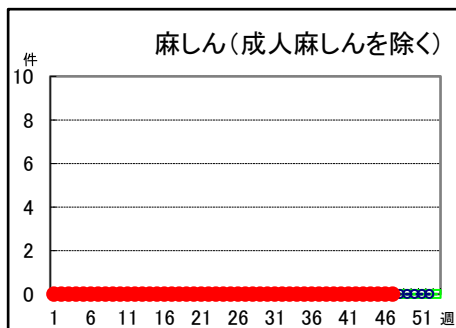
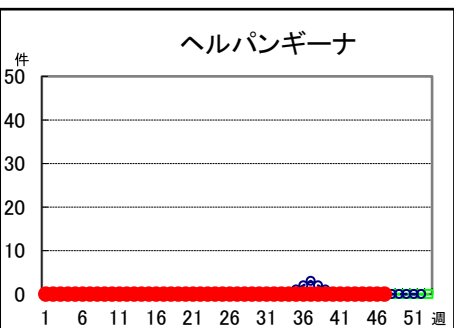
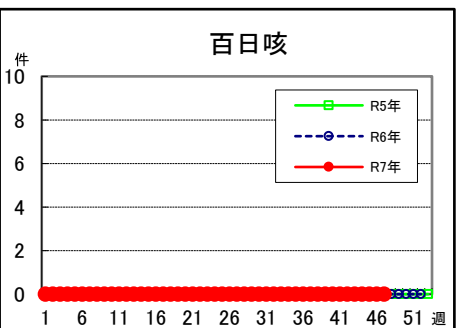
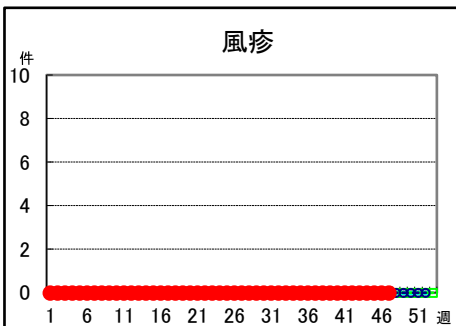
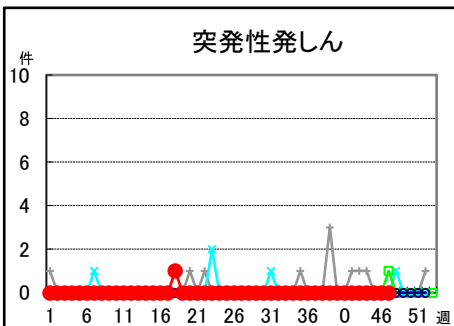
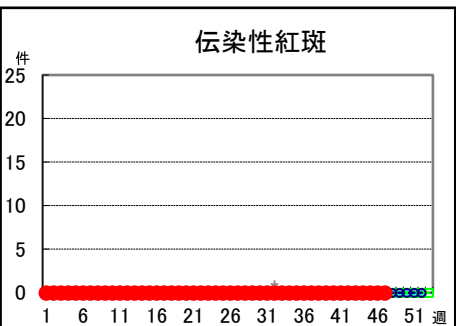
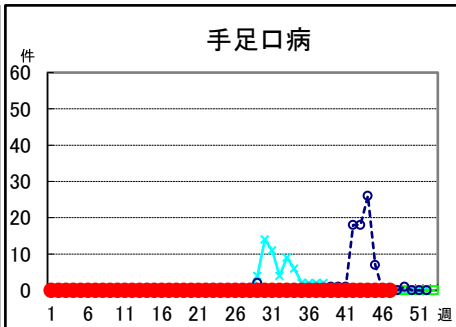
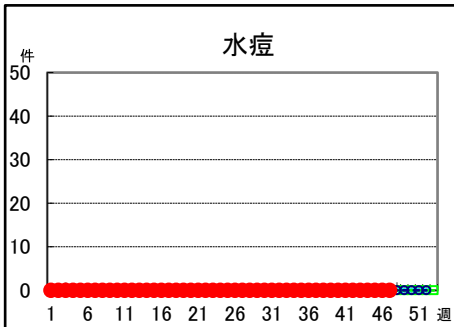
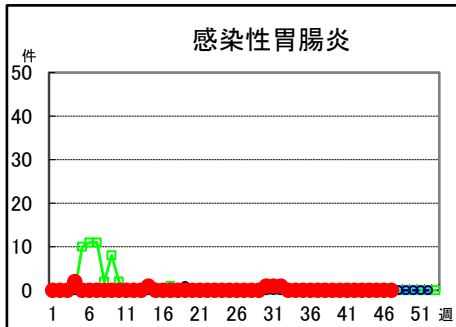
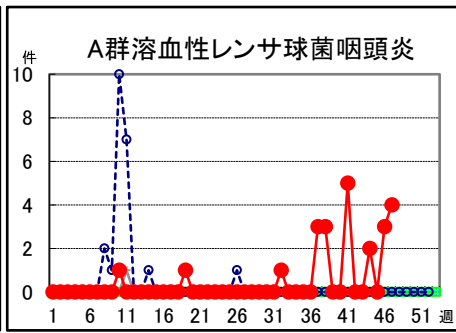
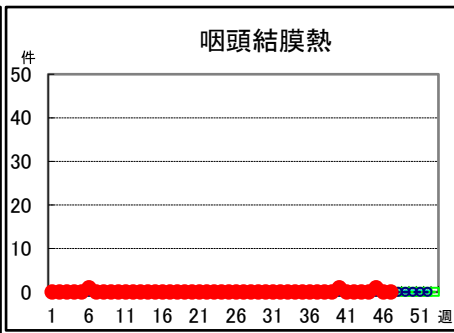
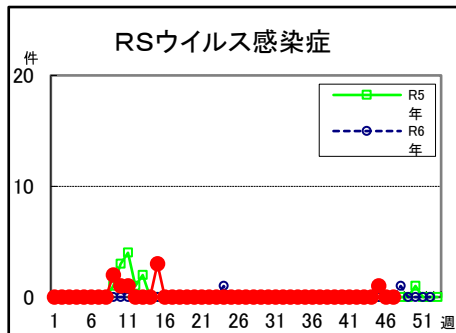


詳細は、各リンクをご覧ください。

島しょ保健所では島の11医療機関から感染症の報告をいただき、情報提供をしています。

※八丈出張所管内、東京都(全域)、全国の発生動向につきましては、下記のホームページでもご覧になれます。

- 島しょ保健所八丈出張所 <https://www.hokeniryo.metro.tokyo.lg.jp/shisetsu/jigyosyo/hokenjyo/tousyo/hachijou>
- 東京都(全域) ⇒ Web版感染症発生動向(東京都感染症情報センター) <https://idsc.tmiph.metro.tokyo.lg.jp/>
- 全国 ⇒ 国立健康危機管理研究機構(感染症情報提供サイト) <https://id-info.jihs.go.jp/surveillance/idwr/index.html>
- 厚生労働省感染対策 https://www.mhlw.go.jp/stf/covid-19/kenkou-iryousoudan.html#h2_1



※感染症発生動向調査は、感染症法に基づき発生状況を把握、分析し情報提供することにより、感染症発生およびまん延を防止することにあります。八丈出張所管内では、町立八丈病院、青ヶ島診療所の2施設の医師の診断に基づき集計しています。

【編集・発行】
島しょ保健所 八丈出張所
電話:04996-2-1291
FAX:04996-2-0632